

ARTCURIAL

INTÉRIEURS DU XX^e SIÈCLE: ART DÉCO / DESIGN

Mardi 28 mars 2017 - 14h30 & 19h

7 Rond-Point
des Champs-Élysées
75008 Paris



Lot 191,
Philippe Hiquily, *Table à six éléments modulables et six fauteuils* - 1968
(détail) p. 19



INTÉRIEURS DU XX^e SIÈCLE

vente n°3159

Art Déco

EXPOSITIONS PUBLIQUES

Téléphone pendant l'exposition
Tél.: +33 (0)1 42 99 16 40 / 16 24

Samedi 25 mars
11h-18h

Dimanche 26 mars
14h-18h

Lundi 27 mars
11h-18h

VENTE

Mardi 28 mars
14h30
Lots 1 à 209

Commissaire-Preneur
François Tajan

Spécialiste
Sabrina Dolla
Tél.: +33 (0)1 42 99 16 40
sdolla@artcurial.com

Spécialiste junior
Cécile Tajan
Tél.: +33 (0)1 42 99 20 80
ctajan@artcurial.com

Assisté de
Cabinet d'expertise Marcihac
Amélie Marcihac
info@marcihacexpert.com

Catalogue en ligne :
www.artcurial.com

Comptabilité vendeurs
Laura Cousseran
Tél.: +33 (0)1 42 99 20 23
lcousseran@artcurial.com

Comptabilité acheteurs
Marine Langard
Tél.: +33 (0)1 42 99 17 00
mlangard@artcurial.com

Ordre d'achat,
enchères par téléphone
Kristina Vrzests
Tél.: +33 (0)1 42 99 20 51
bids@artcurial.com

Transport et douane
Tél.: +33 (0)1 42 99 16 57
Tél.: +33 (0)1 42 99 20 77
shipping@artcurial.com

Design

VENTE

Mardi 28 mars
19h
Lots 300 à 562

Commissaire-Preneur
Hervé Poulain

Spécialiste
Emmanuel Berard
Tél.: +33 (0)1 42 99 20 42
eberard@artcurial.com

Catalogueur
Claire Gallois
Tél.: +33 (0)1 42 99 16 24
cgallois@artcurial.com

Consultant Design Scandinave
Aldric Speer
aspeer@artcurial.com

ARTCURIAL Live bid

Assistez en direct aux ventes
aux enchères d'Artcurial et
enchérissez comme si vous y étiez,
c'est ce que vous offre le service
Artcurial Live Bid.

Pour s'inscrire :
www.artcurial.com



Lot précédé du symbole ▲ :
Lot composé de matériaux organiques
en provenance d'espèces en voie de
disparition, des restrictions quant
à l'importation ou l'exportation
peuvent s'appliquer ou un certificat
CITES peut être nécessaire. Pour
une sortie de l'UE, un CITES de
ré-export peut être nécessaire,
celui-ci étant à la charge du futur
acquéreur. Cette information est
donnée à titre indicatif. L'absence
de ce symbole ne garantit pas qu'il
n'y ait pas de restriction quant à
l'importation ou l'exportation d'un
lot.

Pour les lots en provenance hors
CEE, il convient d'ajouter :
○ 5,5% du prix d'adjudication pour
les lots précédés de ce symbole
○○ 20% du prix d'adjudication pour
les lots précédés de ce symbole.

Les lots dont l'estimation figure
en rouge au catalogue ont un prix
de réserve inférieur à l'estimation
basse.

Les lots n° 300 à 305 sont mis en
vente dans le cadre d'une vente
judiciaire, sous le marteau
de Maître Francis Briest,
commissaire-preneur judiciaire.
Les frais légaux en sus des
enchères, pour les lots n° 300 à
305 sont de 14,352 % T.T.C.

ART DÉCO

Lots 1 à 209 – 28 mars 2017 à 14h30, Hôtel Marcel Dassault

A

ADNET, Jacques	189
AIRBONE	196, 197, 198
ARBUS, André (attribué à)	84
ARGY-ROUSSEAU, Gabriel	58
ARMAN	201
AUBLET, Felix	130
AUGOUSTI, Ria et Youri	204

B

BAGUES	203
BLANCHOT	24
BOFILL, Antoine	21
BONNICHON	185
BRANDT, Edgar	87, 91
BROUARD, Fred	205
BUQUET, Édouard-Wilfrid	131
BURKHALTER, Jean	194

C

CASTAING, Madeleine	208
CHALEYSSIN, Francisque	186
CHRISTOFLE & Luc Lanel	127, 166, 168, 169, 170, 172, 175
CHRISTOFLE	150, 151, 152, 153, 154, 155, 157, 158, 161, 162, 164, 165, 167, 171, 173, 174, 177
CHRISTOFLE GALLIA	148, 181

D

DAUM & CÉSAR	180
DAUM	2, 25
DAURAT, Maurice	122
DELAHERCHE, Auguste	17, 18
DELAUNAY, Sonia & ARTCURIAL (éditeur)	146
DÉSIRÉ, Christian- MEISANTHAL	26
DESPRÉS, Jean	92, 93, 94, 123, 124
DIM (dans le goût de)	74
DOMINIQUE (dans le goût de)	78
DOMINIQUE André Domin & Marcel GENÈVRIÈRE	75, 76, 77, 79
DOUAU, Jacques	160
DUFRENE, Maurice	126

F

FAURE, Camille	65, 66, 67, 68
----------------	----------------

G

GALLÉ, Émile	9, 11
GALLÉ	3, 4, 5, 6, 7, 8
GALLIA	148
GARNIER, Jean	15
GAUTHIER, Camille	27
GENET&MICHON pour Dominique (décorateur)	82
GÊTE, Félix & CAB	178
GRUAU, René	209
GRUBER, Jacques	13
GUTH, Paul	28, 29

H

HIQUILY, Philippe	191
HOFFMANN, Josef&Jacob&Josef Kohn (éditeur)	52
HOFFMANN, Josef& KOHN-MUNDUS (éditeur)	53
HOFFMANN, Josef&THONET	33
HOFFMANN (modèle de)	32, 39, 40, 49, 54, 56, 57

J

JEANNERET Pierre, LE CORBUSIER, Charlotte	
PERRIAND & THONET	144
JOUANNEAULT, Albert	81
JOUVE, Paul	71
JUNGBIER, A	155

K

KAYSERZINN	45, 46
KOHN (éditeur), Jacob&Josef	37

L

LACROIX, Boris	137 à 142
LALIQUE, René	96, 98 à 121
LELEU DÉCORATION	89
LELEU, Jules	83
LOETZ (attribué à)	19
LUCE, Jean	132
LURCAT, Jean	190

M

MAISON CHARLES(attribué à)	181
MAJORELLE, Louis	12
MANUFACTURE NATIONALE DE SEVRES	23 24
MAYODON, Jean	70
MERGIER, Paul EVOLUTION	176
MERIADEC	73
METTHEY, André	59, 60, 61, 62, 63
MIDAVAINÉ, Louis	80
MILLET, Paris	16
MOREAU	44
MOREUX, Jean-Charles	69
MULLER, Émile	2

O

OLD, Maxime (attribué à)	86
OLD, Maxime	195, 199, 200, 207
ORION	20

P

PLÉ, Henri	23
POILLERAT, Gilbert	192
PROU, René	184
PUIFORCAT	128
PUIFORCAT, Jean	97, 125

Q

QUINET, Jacques	188, 193
-----------------	----------

R

RAMIE, Suzanne	179
RENAUDOT, Lucie	145
ROCHE, Serge	206

S

SCARPA, Carlo& VENINI	129
SCHREIBER, Hugo	135
SCHWARTZ, Albert	95
SIEGEL,	147
SIEGEL, Gustave	31
SOGNOT, Louis 143	
SUBES, Raymond	90

T

THARAUD, Camille 64	
THONET (attribué à) 36	
TIFFANY 1	
TIFFANY (dans le goût de)	10
TRAVAIL ART DÉCO	159
TRAVAIL ANNÉES	70 183
TRAVAIL ART NOUVEAU AUTRICHIEN	38
TRAVAIL ART NOUVEAU BELGE	34, 47, 55
TRAVAIL ART NOUVEAU ÉTRANGER	41, 48
TRAVAIL ÉTRANGER	30
TRAVAIL FRANÇAIS 1900	22
TRAVAIL FRANÇAIS 1930	88
TRAVAIL FRANÇAIS 1950-1960	187
TRAVAIL FRANÇAIS. LE VERRE FRANÇAIS	14
TRAVAIL FRANÇAIS 85, 133, 136, 149, 156, 163	
TRAVAIL ITALIEN	182
TRAVAIL VIENNOIS 1900	42, 43
TRÉMONT, Auguste	72

V

VAUTRIN, Line	202
---------------	-----

W

WAGNER, Otto & MUNDUS (éditeur)	50, 51
WAGNER, OTTO&THONET	35
WENDINGEN	134

DESIGN

Lots 300 à 662 – Mardi 28 mars 2017 à 19h, Hôtel Marcel Dassault

A

AALTO Alvar	491, 519
AALTO Alvar & LAITINEN Sakari	493
ARNAL François	454 à 463
AROLDI Danilo & Corrado	525
ASPLUND Erik Gunnar	404, 420
ASTI Sergio & FAVRE Sergio	531

B

BENDER-MADSEN Aksel & LARSEN Ejner	546
BERTOIA Harry	375, 392, 401, 403
BONNEFILLE Pierre Atelier	335
BORSANI Osvaldo	475, 476
BOTTA Mario	430
BOURGUET Frédérique	556
BRANZI Andrea	541
BRATTRUD Hans	411, 445
BREUER Marcel	379
BUQUET Edouard-Wilfrid	529

C

CAPRON Roger	558, 560
CASTIGLIONI Achille & Pier Giacomo	535
CAZENAVE André	562
CHAMBOST Pol	557
CHAPO Pierre	465
COLOMBO Joe	533

D

DE ROSSI Pucci	469, 470
DITZEL Nanna	415, 431

E

EAMES Charles & Ray	371, 372, 374, 376, 377, 378, 393, 394, 402, 410, 412, 423, 447, 448, 479, 480
EVANS Paul & POWELL Phil	545

F

FABRICIUS Preben & KASTHOLM Jørgen	406
FOSTER Norman	466, 472

G

GABETTI Roberto & ISOLA Aimaro	532
GAROUSTE Elisabeth & BONETTI Mattia	452
GUARICHE Pierre	425

H

HANSEN Severin	492, 495, 507
HARCOURT Geoffrey	382
HENNINGSEN Poul	518, 522
HOFF Adam & ØSTERGAARD Poul	547

J

JACOBSEN Arne	380, 536
JALK Grete	490
JARRIGE Jacques	471
JOHANSSON PAPE Lisa	528, 530
JUHL Finn	508

K

KAGAN Vladimir	449
KAYSER Fredrik A.	389
KJAEHOLM Poul	505
KLEIN Yves	510
KLINT Vibeke	550
KNOLL Florence	416, 484, 486, 487, 489
KOFOD - LARSEN Ib	498
KOMULAINEN Maija Liisa	523
KURAMATA Shiro	381

L

LASZLO Paul	405
LAURITZEN Vilhem	511
LAVERNE Erwine & Estelle	444
LEBOVICI Yonel	539
LE CORBUSIER & JEANNERET Pierre & PERRIAND Charlotte	384, 386, 388, 391, 413, 414
LE GALL Hubert	387
LIAIGRE Christian	315 à 370
LOVIG NIELSEN Peter	503
LÜTKEN Per	543

M

Mc CONNICO	552, 553
MAGISTRETTI Vico	442, 443
MALMSTEN Carl	433
MARKELIUS Sven	439, 441
MATEGOT Mathieu	309, 310
MAURER Ingo	527
MIDDELBOE Sven	516
MIES VAN DER ROHE Ludwig	397, 418
MOGENSEN Børge	408, 409, 497, 499
MORELLET François	474

N

NAKASHIMA George	453
NELSON George	437, 485, 488
NEWSON Marc	398

O

ØSTERVIG Kurt	509
---------------	-----

P

PANTON Verner	435, 512
PAUCHAR D Jean	302
PAULIN Pierre	373, 383, 385, 395, 427, 429, 477, 478
PERRIAND Charlotte	306, 307, 308, 311, 312
PIRETTI Giancarlo	502
PLATNER Warren	417
POLLOCK Charles	396
PONTI Gio	548
PROUVE Jean	303, 304, 305, 313, 314
PULITZER Gustavo	544

R

RIETVELD Gerrit Thomas	399
RUELLAND Jacques & Dani	554

S

SAARINEN Eero	424, 426, 428, 434, 436, 481, 482, 483
SARFATTI Gino	515, 534
SAUZE Max	526
SCHMITT Eric	464
SOTTASS Ettore	468, 542
STAHLY François	559
STARCK Philippe	422, 432
SWILDENS Ben	524

T

TALLON Roger	450
TSUJIMURA Shiro	561

U

USTJANOWSKI Irena Bozena dite IBU POILÂNE	538
---	-----

V

VODDER Arne	494
-------------	-----

W

WANDERS Marcel	537, 540
WANSCHER Ole	400
WEGNER Hans J.	446, 496, 504, 517
WIRKKALA Tapio	549
WIRTH Armin	438, 440



1

Louis Comfort TIFFANY (1888-1933)

Service à liqueur

en verre Favrile se composant d'une carafe et d'un bouchon (égrenure au bouchon), signé «LC Tiffany Favrile» et numérotée et de six verres, chacun signé «LCT». Carafe : H.: 23,5 cm Verres : H.: 5 cm

1 400 - 1 500 €



2

DAUM

Coupe

Épreuve en verre blanc givré à décor de paysage Hollandais rehaussé d'émail bleu noir.

Signée. H.: 6,5 cm - L.: 6,5 cm

200 - 300 €



3

GALLÉ

Vase

Épreuve en verre doublé rouge sur fond jaune orangé. Décor de cyclamens gravé en camée à l'acide.

Signé. H.: 18 cm

300 - 400 €



4

GALLÉ

Vase

Épreuve en verre violet sur fond blanc. Décor d'ombellifères gravé en camée à l'acide (infime choc au col).

Signature à l'étoile. H.: 11 cm

300 - 400 €



5

GALLÉ

Vase balustre

Épreuve en verre doublé vert, brun orangé sur fond jaune orangé et blanc. Décor de feuillages et de baies gravé en camée à l'acide.

Signé. H.: 37,5 cm

500 - 600 €



6

GALLÉ

Pied de lampe

Épreuve en verre multicouche vert et bleu violacé sur fond rosé. Décor d'hortensias gravé en camée à l'acide.

Signé. H.: 34,5 cm

200 - 300 €



7

GALLÉ

Grand vase

Épreuve en verre multicouche rouge, orangé et vert sur fond jaune, monté postérieurement en lampe (non percé). Décor de clématites gravé en camée à l'acide (éclats).

Signé. H.: 45 cm

500 - 600 €



8

GALLÉ

Vase gourde

Épreuve en verre multicouche rouge et jaune à décor floral gravé en camée à l'acide.

Signé et étiquette au revers. H. 21 cm

500 - 600 €



9

Émile GALLÉ (1846-1904)

Étagère de présentation

en noyer mouluré et sculpté. Plateau supérieur polylobé aux extrémités relevées à décor ajouré de feuilles. Fonds de plateaux en marqueterie d'essence de bois différentes.

Signée sur l'un des plateaux dans la marqueterie. H.: 111 cm - L.: 73 cm - P.: 36 cm

Bibliographie : Alastair Duncan, *Gallé furniture*, Antique Collectors Club, Woodbridge, 2012, modèle similaire référencé et reproduit p. 293.

6 000 - 8 000 €



10

TIFFANY (dans le goût de)

Abat-jour

Décor floral en verres multicolores et plomb. Bordures perlées en bronze (accidents et restaurations). H.: 27 cm - D.: 68 cm

300 - 400 €



11

Émile GALLÉ (1846-1904)

Suite de quatre tables gigognes

en noyer mouluré à plateaux rectangulaires en marqueterie d'essences de bois différentes. Signé sur le premier plateau en bas à droite.

H.: 71 cm - plateau supérieur : 57,5 x 37 cm

Bibliographie : Alastair Duncan, *Gallé furniture*, Antique Collectors Club, Woodbridge, 2012, modèle similaire référencé et reproduit p. 218.

1 000 - 1 500 €



12

Louis MAJORELLE (1859-1926)

Fauteuil «Pomme de pins»

en noyer mouluré et sculpté à dossier enveloppant à décor sculpté évidé en partie haute centrale de pommes de pins, accotoirs pleins à manchettes nervurées torsadées, ceinture entièrement sculptée de pommes de pins. Piètement d'angle mouluré galbé. Garniture en velours bleu-gris.

H.: 114 cm - L.: 78,5 cm - P.: 68 cm

Bibliographie : Alastair Duncan, *Louis Majorelle Master of Art Nouveau Design*, Thames & Hudson, Londres, 1991, canapé de la série «Pomme de pins» référencé et reproduit p. 110. Catalogue d'exposition, *Majorelle un art de vivre moderne*, Musée de l'École de Nancy, 2 mai - 30 août 2009, fauteuil similaire reproduit p. 119.

1 000 - 1 500 €



13

Jacques GRUBER (1870-1936)

Paravent

à trois feuilles articulées sur charnières en noyer mouluré à décor de médaillons en cuir estampé à décor floral surmonté de panneaux de verre violet à décor de paysage vosgien.

Signé sur le panneau vitré de droite. H.: 185 cm - L.: 68 cm (panneau central) - 42 cm (panneaux latéraux)

Bibliographie : Jacques Gruber et *l'art Nouveau*, Gallimard - Musée de l'École de Nancy, Paris, 2011, paravent de construction similaire reproduit p. 87.

5 000 - 6 000 €



14

TRAVAIL FRANÇAIS - LE VERRE FRANÇAIS

Applique «Faune»

à monture plate en fer forgé à décor de tête de faune, et cache-ampoule corolle en verre doublé marmoréen orange et jaune.

Trace de signature non identifiée sur la monture et signée sur le verre.

H.: 50 cm

500 - 600 €



15

Jean GARNIER (1820-1895)

Vide-poches

en bronze doré à corps ovalisé polylobé à l'imitation d'un coquillage. Décor en bas-relief figurant une nymphe drapée.

Signé.
22 x 19 cm

100 - 150 €



16

MILLET - PARIS

Vase

en céramique à décor flammé à corps ovoïde épaulé enchâssé dans une monture à l'imitation de tiges et feuilles en bronze doré. Signé «Millet Paris» sur la monture.

H.: 24 cm - D.: 18 cm

150 - 200 €



17

Auguste DELAHERCHE (1857-1940)

Quatre céramiques

Vase de forme ovoïde épaulé émaillé ocre et vert, coupe à corps conique sur talon à corps rainuré et coulées d'émaux vert et bleu sur fond ocre, la seconde coupe à corps sphérique sur talon à coulées d'émail ocre et bleu sur fond beige et crème. Vase sphérique à corps aplati et petit col à émail ocre et vert clair.

Signés.

H.: 22 cm - 7,5 cm - 6 cm - 4 cm

500 - 600 €



18

Auguste DELAHERCHE (1857-1940)

Vase

en céramique à décor de croisillons. Émail marron sur fond vert.

Signé et marqué «219».

H.: 19,5 cm

300 - 400 €



19

LOETZ (attribué à)

Paire de vases

en céramique à émail irisé à corps conique à trois tiges latérales en application et décor de feuillages en semi-relief. Trace de cachet, numéroté «20882» sous chaque.

H.: 38 cm

150 - 200 €



20

ORION

Vase

ovoïde épaulé en métal martelé patiné vert ornementé de deux paons en application se prolongeant en base circulaire à décor en bas-relief de plumes de paons et incrustations de cabochons en verre irisé. Signé Orion, numéroté «272».

H.: 27 cm

150 - 200 €



21

Antoine BOFILL (1875-1925)

«Psyché»

Épreuve en bronze à patine dorée sans cachet de fondeur. Signée sur la terrasse.

H.: 31 cm

500 - 600 €



22

TRAVAIL FRANÇAIS 1900

Lampe de table

en bronze à patine verte et dorée à décor de nymphe et de nénuphars surmontés d'une fleur à pétales en nacre.

Trace de cachet sous la base.

H.: 38 cm

300 - 400 €



23

Henri PLÉ (1853-1922) & MANUFACTURE NATIONALE DE SÈVRES

«Cicada» - 1907

Épreuve en biscuit blanc. Signée, cachet de la manufacture.

H.: 25 cm

Bibliographie : Jean-Paul Midant, Sèvres - *La Manufacture au XX^e siècle*, Michel Aveline Éditeur, Paris, 1992, modèle similaire reproduit p. 52.

300 - 400 €



24

BLANCHOT

Élégante au miroir - 1923

Épreuve en biscuit blanc. Signée sur la terrasse, cachet de la manufacture.

H.: 26 cm

300 - 400 €



25

DAUM

Soliflore

Épreuve en verre marmoréen violet sur fond jaune orangé. Décor de muriers gravé en camée à l'acide. Signé.

H.: 41,5 cm

1 000 - 1 500 €



26

Christian DÉsirÉ - MEISENTHAL

Soliflore

Épreuve en verre doublé rouge violine sur fond jaune orangé. Décor de baies et de feuilles gravé en camée à l'acide.

Signé et situé sous la base.

H.: 31,5 cm

600 - 800 €



27

Camille GAUTHIER (1870-1963)

Table de milieu

en acajou mouluré à deux plateaux rectangulaires galbés en marqueterie d'essences de bois différentes à décor de nymphéas et nénuphars et plateau supérieur à deux poignées en bronze doré. Piètement d'angle à jambes galbées nervurées.

Signée sur le plateau supérieur. H.: 75,5 cm - plateau : 75,5 x 54,5 cm

Bibliographie : *Catalogue commerciale de la maison Gauthier, Poinsignon et Cie*, Nancy, 1914, modèle similaire référencé et reproduit p. 143.

300 - 400 €



28

Paul GUTH (1878-1918)

Guéridon

en noyer mouluré à deux plateaux triangulaires galbés et piètement tripode plat galbé. Plateaux en marqueterie d'essences de bois différentes à décor de fleurs de nénuphars.

Signé sur le plateau supérieur. H.: 74 cm - D.: 50 cm

200 - 300 €



29

Paul GUTH (1878-1918)

Sellette

en noyer mouluré à trois plateaux triangulaires galbés en marqueterie d'essences de bois différentes à décor de fleurs de nénuphars. Piètement tripode rainuré et galbé.

Signé sur le plateau supérieur. H.: 122 cm - D.: 44 cm

80 - 100 €



30

TRAVAIL ÉTRANGER

Bureau pliant

en placage de bois blond à plateau rectangulaire galbé à deux abattants découvrant deux casiers sur piètement latéral en arceau à quatre jambes galbées et torsadées.

H.: 75,5 cm (ouvert) 95 cm (fermée) plateau : 63 x 61 cm

400 - 600 €



31

Gustav SIEGEL (1880-1970)

Bibliothèque

en bois vernissé façon acajou à quatre plateaux rectangulaires et montants latéraux galbés formant piètement. Plateau supérieur ornementé d'un fond évidé à palmettes stylisées.

H.: 112 cm - L.: 70 cm - P.: 31,5 cm

400 - 600 €



32

Josef HOFFMANN (modèle de) (1870-1956)

Sellette

en bois clair vernissé à plateau supérieur circulaire et base triangulaire sur talon boules. Piètement tripode à jambes tubulaires ornementées en partie haute de quatre sphères.

H.: 101 cm

400 - 600 €



33

Josef HOFFMANN & THONET (éditeur) (1870-1956)

Porte plantes

en bois vernissé façon acajou à deux plateaux carrés galbés, plateau inférieur flanqué de montants ajourés. Trace d'étiquette.

H.: 121 cm

Bibliographie : *Thonet Bentwood & Other Furniture, the 1904 illustrated catalogue*, Dover Publications, New York, 1980, modèle similaire référencé et reproduit p. 126.

400 - 500 €



34

TRAVAIL ART NOUVEAU BELGE

Guéridon haut

à plateau rond en cuivre martelé sur piètement central à cinq colonnettes sur socle en pans coupés ronds.

H.: 77 cm - D.: 43 cm.

300 - 400 €



35

Otto WAGNER & THONET (1841-1918)

Guéridon

en bois vernissé à plateau carré aux angles arrondis. Fond de plateau en velours recouvert d'une dalle de verre à la forme. Piètement central. Étiquette Thonet.

H.: 78,5 cm - plateau : 69,5 x 69,5 cm

400 - 600 €



36

THONET (attribué à)

Banquette

trois places en bois vernissé façon acajou à dossier enveloppant et accotoirs pleins détachés. Piètement d'angle à jambes légèrement sabre. Dossier et assise recouverts d'un tissu géométrique dans les tons vert et noir.

H.: 77 cm - L.: 127 cm - P.: 53,5 cm

600 - 800 €



37

Jacob & Josef KOHN (éditeur)

Meuble à musique

en bois vernissé façon acajou à plateaux rectangulaires et casiers verticaux. Estampille et étiquette de l'éditeur.

H.: 76,5 cm - plateau : 60 x 41,5 cm

Bibliographie : *Rédition du catalogue commercial de la maison Kohn*, Munich, 1980, variante de notre modèle référencée et reproduite p. 114, n°92.

300 - 400 €



38

TRAVAIL ART NOUVEAU AUTRICHIEN

Fauteuil à haut dossier

et accotoirs pleins en bois noirci. Garniture refaite à neuf.

H.: 110 cm - L.: 65 cm

P.: 70 cm.

500 - 600 €



39

Josef HOFFMANN (modèle de) (1870-1956)

Mobilier de salon

se composant d'un guéridon et de quatre chaises en bois vernissé. Guéridon à plateau circulaire sur piètement à jambes tubulaires soulignées de bagues en laiton sur socle circulaire. Chaises à dossier enveloppant ornementé de sphères sous les accotoirs et d'olives sous l'assise. Piètement à quatre jambes tubulaires et entretoise basse plate. Garniture en tissu jaunes et gris.

Chaises estampillées «mobile Sighet»

Guéridon : H.: 74,5 cm - D.: 80 cm

Chaises : H.: 75 cm - L.: 43,5 cm - P.: 45,5 cm

Bibliographie : *Rédition du catalogue commercial de la maison Kohn*, Munich, 1980, modèle similaire référencé et reproduit p. 37, n°728a pour les chaises.

1 500 - 2 000 €



40

Josef HOFFMANN (modèle de) (1870-1956)

Paire de tabourets

en bois noirci à assise circulaire sur jambes tubulaires ornementées en partie haute et basse de sphères et réunies par une entretoise basse (une accidentée) reposant sur quatre patins. Assises recouvertes de tissu à décor géométrique.

Marqués «Vienna Pancota».

H.: 46 cm - D.: 38 cm

Bibliographie : *Rédition du catalogue commercial de la maison Kohn*, Munich, 1980, modèle similaire référencé et reproduit p. 37, n°728/S.

300 - 400 €



41

TRAVAIL ART NOUVEAU ÉTRANGER

Tapis

rectangulaire en laine de couleur à décor de rosaces et volutes entrelacées.

295 x 198 cm

600 - 800 €



42

TRAVAIL VIENNOIS 1900

Tapis

rectangulaire en laine à décor de motifs stylisés feuillagés à bordure d'entourage vert foncé sur fond beige (usures en bordure).

283 x 193 cm

3 000 - 4 000 €



43

TRAVAIL VIENNOIS 1900

Tapis

rectangulaire en laine de couleurs à motifs feuillagés lancéolés gris vert sur entourage rouge sang de bœuf (usures en bordure).

310 x 220 cm

Provenance : Galerie Bel Étage, Vienne, Autriche.

3 000 - 4 000 €



44
MOREAU

Bougeoir
en bronze patiné à deux bras de lumière, l'attache à tête de femme à chevelure développée. Socle en marbre noir.
Signé sur un cartouche.
H.: 37 cm
300 - 400 €



45
KAYSERZINN

Encrier
en étain à godet à tête de nymphe. Le plateau ovalisé et le fond galbé, à décor végétal en demi-relief.
Signé du cachet de fabrique.
H.: 13 cm
200 - 300 €



46
KAYSERZINN

Pied de lampe
en étain à corps fuselé de section carrée à motif de roses en haut-relief. Le cache-ampoule en verre dépoli (rapporté).
Signé du cachet de fabrique.
H.: 38 cm
300 - 400 €



47
TRAVAIL ART NOUVEAU BELGE

Suspension
en laiton à trois bras de lumière reliés par un cylindre sculpté de volutes. Cache ampoule en verre blanc formant tulipe.
H.: 69 cm
250 - 300 €



48
TRAVAIL ÉTRANGER

Sculpture florale
en feuilles de métal peintes au naturel à décor de fleurs de pavots.
H.: 155 cm
200 - 300 €



49
Josef HOFFMANN (modèle de) (1870-1956)

Fauteuil
en bois courbé vernissé façon acajou à dossier enveloppant évidés à décor losangé en bois courbé. Assise recouverte de tissu géométrique polychrome.
H.: 76,5 cm - L.: 50 cm - P.: 50 cm
Bibliographie : Réédition du catalogue commercial de la maison Kohn, Munich, 1980, variante de notre modèle référencée et reproduite p. 38, n°728/F.
200 - 300 €



50
Otto WAGNER (1841-1918) & MUNDUS (éditeur)

Fauteuil
en bois courbé vernissé à dossier enveloppant à décor évidé à accotoirs galbés se prolongeant en piètement avant et piètement arrière sabre, réunis par une entretoise.
Estampillé «Mundus».
H.: 83 cm - L.: 53,5 cm - P.: 56,5 cm
300 - 400 €



51
Otto WAGNER (1841-1918) & MUNDUS (éditeur)

Fauteuil
en bois vernissé façon acajou à dossier plein galbé à décor évidé et accotoirs galbés à manchette plate. Piètement d'angle à jambes galbées. Assise recouverte de cuir marron.
Étiquette de l'éditeur.
H. 83 cm - L.: 60 cm - P.: 53,5 cm
300 - 400 €



52
Josef HOFFMANN (1870-1956) & Jacob & Josef KOHN (éditeur)

Fauteuil
en bois vernis à dossier rectangulaire et accotoirs enveloppants à manchettes plates sur barreaux tubulaires se prolongeant en piètement. Assise et dossier recouvert de cuir vert clouté. Estampillé «J.J. Kohn».
H.: 80 cm - L.: 54,5 cm - P.: 51 cm
Bibliographie : Réédition du catalogue commercial de la maison Kohn, Munich, 1980, modèle similaire référencé et reproduit p. 37, n°728b/F.
300 - 400 €



53
Josef HOFFMANN (1870-1956) & KOHN-MUNDUS (éditeur)

Fauteuil
en bois courbé vernis à dossier enveloppant à décor évidé de cercles. Assise et dossier recouverts de tissu rouge et noir.
Marqué «Mundus Budapest».
H. 74 cm - L.: 55 cm - P.: 53 cm
Bibliographie : Réédition du catalogue commercial de la maison Kohn, Munich, 1980, variante de notre modèle référencé et reproduit p. 37, n°728a/F.
200 - 300 €



54
Josef HOFFMANN (modèle de) (1870-1956)

Mobilier de salon
en bois vernissé façon acajou se composant de deux fauteuils, deux chaises et une banquette deux places à dossier enveloppant. Dossiers et assises recouverts de tissu à décor abstrait polychrome.
Canapé : 80,5 x 116,5 x 47 cm - Fauteuils : 80,5 x 59,5 x 48 cm - Chaises : 80,5 x 39 x 42 cm
Bibliographie : Réédition du catalogue commercial de la maison Kohn, Munich, 1980, modèle similaire référencé et reproduit p. 39, n°423/F, 423/C, 423.
1 200 - 1 500 €



55
TRAVAIL ART NOUVEAU BELGE

Suite de six chaises
en chêne patiné à dossier droit légèrement galbé. Fonds de siège et de dossiers gainés de cuir repoussé à motifs de volutes (déchirures).
H.: 93 cm - L.: 44 cm - P.: 46 cm.
400 - 600 €



56
Josef HOFFMANN (modèle de) (1870-1956)

Mobilier de salon
en bois vernissé façon acajou se composant de deux fauteuils et une banquette trois places à dossier évidé enveloppant à décor de cercles et barreaux verticaux en bois courbé. Assise ornementée de sphères en partie avant et recouverte de velours rasé rouge orangé.
Fauteuils : H. 74,5 cm - assise : 62 x 53 cm - Canapé : H.: 74 cm - L.: 130 cm - P.: 50 cm
Bibliographie : Réédition du catalogue commercial de la maison Kohn, Munich, 1980, variante de notre modèle référencée et reproduite p. 38, n°728/F et 728/C.
500 - 600 €



57
Josef HOFFMANN (modèle de) (1870-1956)

Mobilier de salon
se composant d'un canapé et de deux fauteuils en bois vernissé façon acajou à dossier enveloppant à médaillon rectangulaire central, accotoirs détachés et manchettes plates. Assises et dossiers recouverts de tissu à carreaux gris et jaune.
Canapé : 75 x 126,5 x 54 cm - Fauteuils : 75 x 53 x 52 cm
Bibliographie : Réédition du catalogue commercial de la maison Kohn, Munich, 1980, variante de notre modèle référencée et reproduite p. 37, n°728a/C.
600 - 800 €



58

Gabriel ARGY-ROUSSEAU (1885-1953)

Vase «Araignée et ronce» - 1920

Épreuve en pâte de verre violet et rosé sur fond blanc givré. Signé dans le décor et marqué «France» sous la base. H.: 12 cm

Bibliographie : Janine-Bloch Dermant, *G. Argy-Rousseau*, Les Éditions de l'Amateur, Paris, 1990, modèle reproduit p.52-53 et p. 181 sous la ref. 20.05.

3 000 - 4 000 €



59

André METTHEY (1871-1920)

Coupe

en céramique à corps sphérique sur talon annulaire. Décor dans un médaillon circulaire en face interne d'un couple de personnages sur fond de croisillons et frise perlée en partie haute. Émail bleu, blanc et vert rehaussé de dorure. Signé du monogramme. H.: 5,8 cm - D.: 12 cm

600 - 800 €



60

André METTHEY (1871-1920)

Assiette

en céramique à corps circulaire sur talon annulaire. Décor de fleurs à motifs rayonnants et de filets coniques. Émail bleu, blanc, noir et vert rehaussé de dorure. Signé du monogramme. D.: 22 cm

500 - 600 €



61

André METTHEY (1871-1920)

Assiette

en céramique à corps circulaire sur talon annulaire. Décor d'oiseaux et de fleurs stylisées en motifs rayonnants. Émail rouge rosé, blanc, noir et bleu rehaussé de dorure. Signé du monogramme. D.: 22 cm

500 - 600 €



62

André METTHEY (1871-1920) & Maurice de VLAMINCK (1886-1958)

Cache-pot aux cygnes - pièce unique vers 1906-1908

à corps ovoïde et col ouvert en céramique. Décor de cygnes dans des feuillages et de volutes en émaux polychromes.

Portant les monogrammes émaillés M et V.

H.: 16 cm - D.: 29 cm

3 000 - 4 000 €



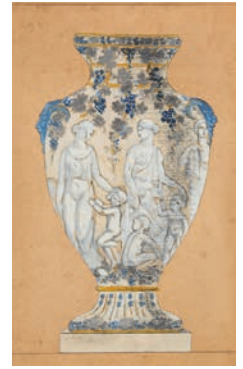
63

André METTHEY (1871-1920)

Trois projets

de pièces en céramique. Gouaches et crayon noir sur papier (légèrement jaunis et tachés). 46 x 29 cm - 30 x 41,5 cm - 36,5 x 31,5 cm (à vue)

2 500 - 3 000 €



64

Camille THARAUD (1878-1956)

Bonbonnière

corps cylindrique en porcelaine à décor géométrique dans les tons rose gris, bleu et noir.

Signée.

H.: 5,5 cm - D.: 13 cm

200 - 300 €



65

Camille FAURÉ (1874-1956)

Vase «Garçon»

à corps sphérique et col galbé sur base cerclée. Décor d'une jeune femme entourée de volutes et formes géométriques en épais émaux dans les tons bleu, rose, blanc et noir. Signé à l'or «C. fauré - Limoges France» sur le col. H.: 14 cm

Provenance : Ancienne collection Émile-Joseph Rignault, Saint-Cirq-Lapopie.

2 500 - 3 000 €



66

Camille FAURÉ (1874-1956)

Vase

à corps sphérique aplati en cuivre, forme Vincent, à col bagué et base cerclée. Décor géométrique de volutes et stries en épais émaux polychromes noir, blanc, rose et argenté.

Signé à la base et situé Nancy. H.: 15 cm

2 000 - 3 000 €



67

Camille FAURÉ (1874-1956)

Vase

ovoïde en cuivre, forme Lucien, à col bagué et base cerclée. Décor de volutes en émaux polychromes bleu, blanc, noir et rehauts argentés. Signé à la base et situé Nancy. H.: 30 cm

1 500 - 2 000 €



68

Camille FAURÉ (1874-1956)

Vase

ovoïde en cuivre, forme «Marcel». Décor floral en épais émaux polychromes à bague supérieur et base cerclée.

Signé à la base et situé Nancy. Haut. 24,5 cm

800 - 1 000 €



69

Jean-Charles MOREUX (1889-1956)

Pied de lampe

en céramique à corps ovoïde sur piédouche. Décor de quatre masques grimaçant et de draperies en semi-relief. Émail blanc crème craquelé (restaurations). H. 25,5 cm

Bibliographie : Susan Day, *Jean-Charles Moreux*, Éditions Norma, Paris, 1999, modèle similaire reproduit p. 135.

1 000 - 1 200 €



70

Jean MAYODON (1893-1967)

Coupe

ronde à col ourlé. Épreuve en céramique émaillé crème à décor d'une frise de personnages à l'antique sur fond perlé.

Signature monogramme sous la base. H.: 18 cm - D.: 36 cm

1 000 - 1 500 €



71

Paul JOUVE (1880-1973)

«Deux chats»

Huile sur carton fort.
Signée en bas à gauche.
52 x 38,5 cm (à vue)

2 500 - 3 000 €



72

Auguste TRÉMONT (1892-1980)

Couple de panthères

Épreuve en bronze à patine brune, fonte à cire perdue de Valsuani, édité par Muséal, numéroté 30/50.
Signé sur la terrasse, cachet du fondeur, marqué «reproduction en bronze d'art Museal Éditions».

H.: 30 cm - terrasse : 88,5 x 24 cm

10 000 - 15 000 €



73

**MERIADEC & LE VERRIER
PARIS (éditeur)**

«Héron»

Épreuve en bronze à patine brune et dorée sur base quadrangulaire.
Signé sur la base et cachet de l'éditeur.

H.: 41 cm - base : 12 x 9 cm

800 - 1 000 €



74

DIM (dans le goût de)

Table de milieu

en noyer vernissé à plateau carré et piètement central à fût galbé sur socle carré en doucine et talon en bois vernissé noir.

H.: 76,5 cm - plateau : 90 x 90 cm

800 - 1 000 €



75

**DOMINIQUE-André DOMIN (1883-1962)
& Marcel GENÈVRIÈRE (1885-1967)**

Buffet

en bois laqué vert (petits éclats) à décor gravé façon rouleau de parchemin. Anneaux et prises de tirage en bronze doré.

H.: 91 cm - L.:160 cm - P.: 40 cm

Bibliographie : Félix Marcilhac, *Dominique*, Les Éditions de l'Amateur, Paris, modèle similaire reproduit p. 294 et 304.

1 000 - 1 500 €



76

**DOMINIQUE-André DOMIN (1883-1962)
& Marcel GENÈVRIÈRE (1885-1967)**

Mobilier de salon

comprenant deux fauteuils, une chauffeuse et un pouf en velours cramoisi.

Fauteuils : 79 x 72 x 51 cm

Chauffeuse : 82 x 52 x 47 cm

Pouf : 40 x 48 cm

200 - 300 €



77

**DOMINIQUE-André DOMIN (1883-1962)
& Marcel GENÈVRIÈRE (1885-1967)**

Canapé trois places

à haut dossier plat légèrement incliné et accotoirs latéraux pleins à façade en console découpée formant piètement en bois vernissé. Piètement arrière en biais.

H.: 99 cm - L.: 165 cm - P.: 60 cm

300 - 400 €



78

DOMINIQUE (dans le goût de)

Mobilier de salle à manger

Table entièrement laquée brun nuagé (éclats et manques). Suite de six chaises en ébène de Macassar, bois noirci et sabot en métal (usures et restaurations).

H.: 75 cm - plateau : 180 x 105 cm

H.: 95 cm - L.: 50 cm - P.: 40 cm

2 000 - 2 500 €



79

**DOMINIQUE-André DOMIN (1883-1962)
& Marcel GENÈVRIÈRE (1885-1967)**

Bureau de direction

à plateau rectangulaire gainé de cuir en placage d'acajou à caissons latéraux suspendus ouvrant par deux tiroirs. Piètement d'angle à jambes droites. Poignées et entrées de serrure en bronze doré.

Haut. 75 cm - plateau : 160 x 70 cm

Bibliographie : Félix Marcilhac, *Dominique décorateur-ensemblier*, Les Éditions de l'Amateur, Paris, 2008, modèle référencé et reproduit p. 195.

600 - 800 €



80

Louis MIDAVAINÉ (1888-1978)

Mobilier de salle à manger

en bois verni et sycamore se composant de :
- une grande table à plateau rectangulaire à dalles de miroir églomisé sur piètement central en gaine ovalisée à casier ouvrant par une porte pleine sur socle en doucine à bandeau de laiton doré.

Signé "L.Midavaine" sur le plateau en verre des allonges de la table.

Un plateau en verre d'une allonge est accidenté.

- une suite de huit chaises à haut dossier galbé

- une console assortie à la table



- un buffet à partie centrale vitrée à fond de miroir ouvrant par deux portes pleines, latérales, sur socle à bandeau uni, plat, en laiton doré.

Table : H. 75 cm - plateau : 200 x 100 cm

Chaise : 100 x 46 x 48 cm

Console : 87 x 69 x 43 cm

Buffet : 100 x 225 x 63 cm

5 000 - 6 000 €





81

Albert JOUANNEAULT (1888-1944)

«Guerriers et Amazones au combat»

Deux bas-reliefs en plâtre patiné ocre montés sur une structure en bois (restaurations).
Signé sur chaque panneau.
140 x 60 cm chaque.

Historique : Deux bas-reliefs représentant des guerriers et amazones au combat d'Albert Jouanneault similaires aux nôtres sont mentionnés dans un article de *Ouest Eclair*, en date du 21 avril 1931, consacré à l'Exposition Coloniale.

Ces deux bas-reliefs formaient les dessus de portes des entrées latérales de la grande porte du village de l'Afrique Occidentale Française élevée par les architectes G.Olivier et J.G. Lambert.

3 000 - 4 000 €

82

**GENET & MICHON
pour DOMINIQUE (décorateur)**

Plafonnier

à corolles pétiolées en plastique et monture en métal doré (un pétale accidenté).
H.: 25 cm - D.: 76 cm

Bibliographie : Félix Marilhac, *Dominique décorateur-ensemblier*, Les Éditions de l'Amateur, Paris, 2008, modèle référencé et reproduit p. 299.

100 - 200 €



▲ 83

Jules LELEU (1883-1961)

Mobilier de salle à manger «Caldagues» - 1926

se composant d'une grande table de salle à manger modèle Caldagues (1926), en palissandre à plateau ovalisé et ceinture en pans coupés sur piétement à deux larges jambes hexagonales baguées terminées en doucine (petits manques et sauts de placage) et d'une suite de six chaises à dossier légèrement enveloppant à jambes fuselées galbées recouvertes de cuir bordeaux (usagés) pour cinq d'entre elles et une refaite en daim vert.

Table signée dans un cartouche.

Table : 74,5 x 210 x 93 cm - Chaises : 82 x 43,5 x 44 cm

Bibliographie : Françoise Siriex, *Jules Leleu*, Édition Monelle Hayot, Paris, 2007, modèle de la table référencée sous le n°718 et reproduit sur une photo d'époque p. 147, et modèle similaire des chaises p. 143.

7 000 - 9 000 €



84

André ARBUS (attribué à)

Méridienne et chauffeuse

en bois doré mouluré sur piétement galbé. Garniture en tissu bleu.

H.: 85 cm - L.: 60 cm - P.: 71 cm

H : 82,5 cm - L.: 154 cm - P.: 60 cm

5 000 - 6 000 €

85

TRAVAIL FRANÇAIS

Guéridon

en placage de bois de palmier à plateau circulaire gainé en son centre de peau de galuchat beige (jauni et légèrement abimé) à motif en étoile. Piétement central tubulaire à quatre ailettes ornementées de triangles de galuchat en partie basse sur base carrée.

H.: 69 cm - D.: 60 cm

1 000 - 1 500 €

86

Maxime OLD (attribué à)

Grand meuble de salon

en bois laqué rouge ambré «nuage», ouvrant au centre par deux portes pleines à pentures et plaques d'entrées de serrures en bronze doré.

H.: 150 cm - L.: 180 cm - P.: 53 cm

1 000 - 1 200 €



87

Edgar BRANDT (1880-1960)

Lampadaire «Joueur de flûte»

Circa 1920

à une lumière en fer forgé martelé, à fût central évidé et décor floral sur piétement à quatre jambes en gradin galbé à entretoise en lames plates.

Estampillé sur l'entretoise.

H.: 152 cm

5 000 - 6 000 €

88

TRAVAIL FRANÇAIS 1930

Tapis

rectangulaire en laine de couleurs noir et jaune à décor cubiste sur fond vieux rose.

167 x 245 cm

2 000 - 3 000 €

89

LELEU DÉCORATION

Tapis

rectangulaire en laine de couleurs beige sur fond rosé fané à décor géométrique.

Monogramme de l'artiste dans la trame, bolduc au dos portant le n°664.

140 x 80 cm

600 - 800 €

90

Raymond SUBES (1893-1970)

Paire de grilles d'intérieur

en fer forgé à motifs losangés.

H.: 97,5 cm - L.: 108 cm (chaque)

Provenance : Famille de l'artiste.

1 000 - 1 500 €



91
Edgar BRANDT (1880-1960)

Buvard et plumier
en fer forgé à décor de demi-cercles concentriques.
Signé du cachet en creux «E.Brandt» sur chaque pièce.
Buvard : 18,5 x 7 cm
Plumier : 20 x 6,5 cm
500 - 600 €



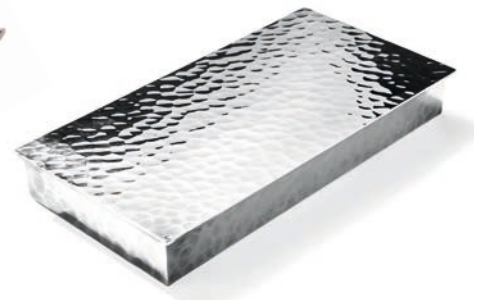
92
Jean DESPRÉS (1889-1980)

Boîte
à corps quadrangulaire en acajou à couvercle en métal martelé orné de deux prises de tirage quadrangulaires en bois noirci.
Signé à la pointe au dos du couvercle.
3,5 x 14 x 10 cm
800 - 1000 €



93
Jean DESPRÉS (1889-1980)

Coupe-papier
en métal argenté à décor de gourmette.
Signé à la pointe.
L. 20 cm
Historique : Acquis directement auprès de Jean Després dans son atelier à Avallon.
400 - 600 €



94
Jean DESPRÉS (1889-1980)

Boîte
rectangulaire à couvercle monté sur charnière en métal argenté martelé.
Signée à la pointe.
2,5 x 18 x 9,5 cm
Historique : Acquis directement auprès de Jean Després dans son atelier à Avallon.
600 - 800 €



95
Albert SCHWARTZ - PARIS

Calice
en argent martelé orné d'une bague olive en bakélite à médaillon chiffré.
Signé sous la base et poinçon d'orfèvre.
H.: 16 cm
Poids brut : 479 g
500 - 600 €



96
René LALIQUE (1860-1945)

Deux vasques «Dahlias» - Modèle créé en 1921
en verre blanc moulé-pressé, montés en lampe.
Piètement en métal chromé postérieur.
Signées.
H. 30 cm
3 000 - 4 000 €



97
Jean E. PUIFORCAT (1897-1945)

Paire de timbales
en argent à corps cylindrique et talon rainuré.
Signée du poinçon d'orfèvre et «Jean E.Puiforcat» sous la base.
H.: 7,5 cm
Poids: 184 g
800 - 1 000 €



98
René LALIQUE (1860-1945)

Buvard «Faune et nymphe»
Modèle créé en 1920
Verre blanc moulé-pressé légèrement opalescent. Monture en métal nickelé.
Signé «R Lalique» en relief et marqué «France n°153».
H. 8 cm - L. : 13 cm
Réf Marilhac: 153
400 - 500 €



99
René LALIQUE (1860-1945)

Boîte «Roger» - Modèle créé en 1926
Verre blanc moulé-pressé à décor émaillé. Éclats.
Signé «Lalique».
H. 4,2 cm - L. : 13,5 cm
Réf Marilhac: 75
500 - 600 €



100
René LALIQUE (1860-1945)

Boîte «Quatre scarabées»
Modèle créé en 1911
Verre noir opaque moulé-pressé. Éclats et petites restaurations.
Signé «R Lalique» en relief.
D.: 8,5 cm
Réf Marilhac: 15
600 - 800 €



101
René LALIQUE (1860-1945)

Boîte «Dinard»
Modèle créé en 1927
Verre blanc moulé-pressé légèrement patiné bleu. Éclats.
Signé «R Lalique» en relief.
H. 8 cm - L. : 13 cm
Réf Marilhac: 78
400 - 500 €



102
René LALIQUE (1860-1945)

Vase modèle «Moissac»
Modèle créé en 1927
Verre moulé-pressé teinté jaune.
Signé «R Lalique France» en intaille.
H. 13 cm
Réf Marilhac: 992
500 - 600 €



103
René LALIQUE (1860-1945)

Flacon n° 2 et n°3 de la garniture de toilette «Fleurettes»
Modèle créé en 1919
Verre blanc soufflé-moulé patiné. Signature Lalique moulée, en creux.
Éclats et manques aux bouchons.
H. 16 cm et 13 cm
Réf Marilhac: 576 et 577
500 - 600 €



104
René LALIQUE (1860-1945) pour L.T. PIVER

Flacon «Lenticulaire fleurs»
Modèle créé vers 1920
Verre blanc soufflé-moulé. Signature moulée «R Lalique».
H.: 5 cm - D.: 8 cm
Réf Marilhac: Section «Flacons de parfumeurs», p. 941.
300 - 400 €



105
René LALIQUE (1860-1945) pour COTY

Deux flacons «Chypre»
Modèle créé avant 1914
Verre blanc soufflé-moulé. Signature Lalique moulée, en creux avant 1914.
H. 19 cm et 15,5 cm
Réf Marilhac: Section «Flacons de parfumeurs», p. 926
300 - 400 €



106

René LALIQUE (1860-1945)

Statuette «Côte d'Azur»
Modèle créé en 1929

Verre blanc moulé-pressé.
Signé «R Lalique» en relief et
marqué «Côte d'Azur Pullman Express -
9 décembre 1929». Petit éclat sous
la base.

H.: 15,5 cm - Base : 12,7 x 5,4 cm

Historique : Modèle spécial réalisé
pour la Compagnie des Wagons-lits
et distribué à l'occasion de
l'inauguration du train wagons-
pullman «Côte d'azur» en 1929.
Réf Marilhac: section «Pièces hors
classification non référencées»,
«B», p. 396.

1 500 - 2 000 €



107

René LALIQUE (1860-1945)

Bouchon de radiateur «Archer»
Modèle créé en 1926

Verre blanc moulé-pressé.
Signé «R Lalique» en creux.
Petite égrenure et base meulée.

H.: 13 cm
Réf Marilhac: 1126

1 000 - 1 200 €



108

René LALIQUE (1860-1945)

Bouchon de radiateur
«Saint-Christophe»
Modèle créé en 1928

Verre blanc moulé-pressé.
Signé «R Lalique France» en creux.
Petite égrenure et fêle interne.

H.: 13 cm
Réf Marilhac: 1142

800 - 1 000 €



109

René LALIQUE (1860-1945)

Paire de bouchons de radiateur
«Coqs Houdan»
Modèle créé en 1929

Verre blanc moulé-pressé satiné mat
et brillant. Bague en métal chromé
sur base rectangulaire en verre poli
noir (petits éclats aux angles).
Signés «R.Lalique» et marqués
«France».

H.: 20,5 cm (sujet seul)
Réf Marilhac: 1161.

5 000 - 6 000 €



110

René LALIQUE (1860-1945)

Vase «Biches»
Modèle créé en 1932

Verre teinté brun soufflé - moulé.
Signé «R Lalique France» au sable.
Éclat sous la base.

H.: 17 cm
Réf Marilhac: 1082

400 - 600 €



111

René LALIQUE (1860-1945)

Vase «Archers»
Modèle créé en 1921

Verre blanc soufflé-moulé patiné.
Signé Lalique à la pointe et
signature moulée «R Lalique».

H.: 26 cm
Réf Marilhac: 893

4 000 - 5 000 €



112

René LALIQUE (1860-1945)

Vase «Aigrettes»
Modèle créé en 1926

Verre blanc moulé-pressé.
Éclat au col et léger fêle interne.
Signé «R Lalique France».

H.: 25,7 cm
Réf Marilhac: 988

800 - 1 000 €



113

René LALIQUE (1860-1945)

Vase «Royat» - Modèle créé en 1936

Verre blanc moulé-pressé.
Signé «R Lalique France» et marqué
«Marquise de Sévigné - Paris».

H.: 15,5 cm
Réf Marilhac: 10-921

400 - 500 €



114

René LALIQUE (1860-1945)

Vase «Malines»
Modèle créé en 1924

Verre blanc soufflé-moulé.
Signé «R Lalique France» et n° 957.
H.: 13 cm

Réf Marilhac: 957

200 - 300 €



115

René LALIQUE (1860-1945)

Vase «Ormeaux»
Modèle créé en 1926

Verre blanc soufflé-moulé.
Col légèrement meulé.
Signé «R Lalique» au sable.

H.: 16,5 cm
Réf Marilhac: 984

500 - 600 €



116

René LALIQUE (1860-1945)

Vase «Espalion»
Modèle créé en 1927

Verre opalescent soufflé-moulé
patiné.
Col légèrement meulé.

Signature moulée «R Lalique»
et signé «R Lalique France»
à la molette.

H.: 18 cm
Réf Marilhac: 996

1 000 - 1 200 €



117

René LALIQUE (1860-1945)

Vase «Sauge»
Modèle créé en 1923

Verre blanc soufflé-moulé patiné.
Signé «R Lalique France» à la
molette.

H.: 26 cm
Réf Marilhac: 935

800 - 1000 €



118

René LALIQUE (1860-1945)

Vase «Ronces»
Modèle créé en 1921

Verre blanc soufflé-moulé.
Signature «R Lalique» moulée et
signée «Lalique» à la molette.

H.: 24 cm
Réf Marilhac: 946

600 - 800 €



119

René LALIQUE (1860-1945)

Vase «Ferrières»
Modèle créé en 1929

Verre soufflé-moulé teinté verre.
Col entièrement meulé.
Signé «R Lalique France» et n° 1019.

H.: 17 cm
Réf Marilhac: 1019

200 - 300 €



120

René LALIQUE (1860-1945)

Coupe «Mésanges»
Modèle créé en 1929

Épreuve en verre blanc moulé-pressé
taillé satiné mat et brillant.
Signée «R Lalique».

H.: 9,4 cm - D.: 23,5 cm
Réf Marilhac: 420

500 - 600 €



121

René LALIQUE (1860-1945)

Applique demi-coupe «Gui»
Modèle créé en 1922

Épreuve en verre moulé-pressé satiné
mat, manque la patine de fixation.
Signée «R Lalique».

H.: 18 cm - D.: 36 cm
Réf Marilhac: 2009

300 - 400 €



122

Maurice DAURAT (1880-1969)

Deux coupes

en argent à réceptacle circulaire sur bague annulaire rainurée et base circulaire plate.

Signées, poinçons d'argent. H.: 5 cm - D.: 15,5 cm Poids: 290 g (chaque)

Bibliographie : Catherine Baumgartner, *Maurice Daurat orfèvre sculpteur art déco*, Éditions Norma, Paris, 2009, modèle similaire référencé et reproduit p. 85.

300 - 400 €



123

Jean DESPRÉS (1889-1980)

Tastevin et coupelle

Le tastevin en argent martelé. La coupelle sur talon perlé en métal argenté.

Signés à la pointe. 3,5 x 6,5 cm - 2,5 x 6,5 cm

Historique : Acquis directement auprès de Jean Després dans son atelier à Avallon.

300 - 400 €



124

Jean DESPRÉS (1889-1980)

Paire de bougeoirs

en métal argenté à corps cylindrique rainuré souligné d'une bague perlée en partie basse et base circulaire.

Signés à la pointe. H.: 8 cm - Base : 9 cm

Historique : Acquis directement auprès de Jean Després dans son atelier à Avallon.

1 500 - 2 000 €



125

Jean E. PUIFORCAT (1897-1945)

Timbale et couverts

de service modèle «Dinard»

en argent, signés du poinçon d'orfèvre.

Poids: 150 g et 118 g. - On y joint un plateau à courrier en argent chiffré «CC».

17 x 22 cm Poids: 298 g

500 - 600 €



126

Maurice DUFRÈNE (1876-1955) pour GALLIA

Service à thé et à café

en métal argenté et prises en bois, composé d'une théière, d'une cafetière, d'un pot à lait, d'un sucrier et d'un plateau à prises en bakélite.

Signé du poinçon «Orfèvrerie Gallia» et numéroté. Dimensions diverses.

600 - 800 €



127

Luc LANEL (1893-1965) & CHRISTOFLE

Ménagère modèle «Atlas» pour Le Normandie

en métal argenté se composant de quatre-vingt-six pièces dont neuf fourchettes de table, six couteaux de table, onze cuillères de table, dix couteaux à entremets, neuf fourchettes à entremets, cinq cuillères à entremets, cinq couteaux à poisson, six fourchettes à hûître, sept fourchettes à gâteaux, onze cuillères à moka, six cuillères à café, une fourchette à cornichon. Signé sur chaque pièce. Dimensions diverses.

500 - 600 €



128

PUIFORCAT

Service à thé et à café

Réédition en métal argenté et bois vernis comprenant: un plateau, une théière, une cafetière, un pot à lait, un sucrier (dans quatre boîtes d'origine).

Signés du cachet «Puiforcat France» et poinçon d'orfèvre.

Dimensions diverses.

Bibliographie : Françoise de Bonneville, *Jean Puiforcat*, Éditions du Regard, Paris, 1986, modèle similaire reproduit p. 135.

3 000 - 4 000 €



129

Carlo SCARPA & VENINI (1906-1978)

Grand vase

à corps cylindrique en verre turquoise.

Signé à l'acide Venini/Murano/Italia sous la base. H. 34 cm

Bibliographie : Anna Venini Diaz de Santillana, *Venini catalogo ragionato 1921-1986*, Skira, Milan, modèle similaire référencé p. 297.

500 - 600 €



130

Felix AUBLET (1903-1979)

Lampe

en métal chromé sur pied boule et socle à quatre griffes. Calotte hémisphérique orientable.

H. 29,5 cm

Bibliographie : Yvonne Brunhammer, *Arts décoratifs des années 20*, Éditions du Regard, Paris 1991, p. 295.

1 500 - 2 000 €



131

Édouard-Wilfrid BUQUET (1886 - ?)

Lampe de bureau

en métal tubulaire chromé à bras pivotant et cache-ampoule conique en aluminium sur socle circulaire en bois teinté. Bouton d'allumage en bakélite noire (légèrement fendu). Plaquette sous la base.

H. 52 cm

Bibliographie : Charlotte et Peter Fiell, *1000 lights 1879 to 1959*, Taschen, modèle similaire reproduit p. 360.

1 000 - 1 200 €



132

Jean LUCE (1895-1964)

Vase

Épais verre transparent à corps cylindrique rainuré, sur base carrée.

Signée du monogramme.

Petites égrenures. H.: 14,3 cm

800 - 1 000 €



133

TRAVAIL FRANÇAIS

Paire d'appliques

en métal chromé à un bras de lumière. Vasques laquées beige à l'intérieur (légères traces de rouilles).

H.: 37,5 cm - P.: 30 cm

600 - 800 €



134

Revue WENDINGEN

Suite de onze numéros 1923-1924

reliés dont le numéro spécial consacré à Eileen Gray. Manque les couvertures des revues (petites usures).

400 - 600 €



135

Hugo SCHREIBER (1873-1950)

«Portrait de femme»

Gouache sur papier.

Signée en bas à gauche.

60 x 60 cm (à vue)

2 000 - 2 500 €



136

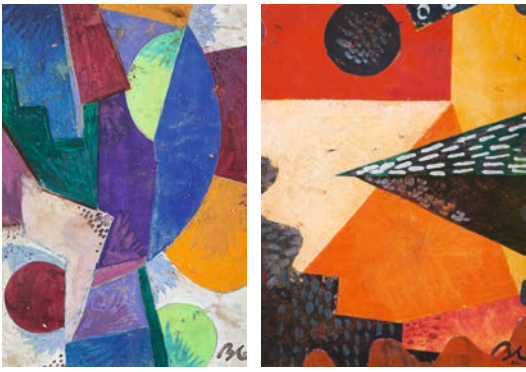
TRAVAIL FRANÇAIS

Paire de chenets

en lames de fer forgé pliées et galbées.

H.: 52 cm - L.: 46,5 cm

400 - 600 €



137

Boris LACROIX (1902-1984)

Deux compositions géométriques

Gouache sur papier.
Signées du cachet monogramme et une datée (19)32 en bas à droite.
25 x 17 cm - 23 x 17 cm (à vue)

600 - 800 €



138

Boris LACROIX (1902-1984)

«Composition à la partition de musique» - 1932

Papiers découpés et collés.
Signé du cachet «Boris Lacroix», du cachet monogramme et daté (19)32 en bas à droite.
33 x 24 cm (à vue)

800 - 1 000 €



139

Boris LACROIX (1902-1984) pour Madeleine VIONNET

Projets de tissus - Circa 1930

Trois gouaches sur papier.
Une signée du cachet monogramme en bas à droite et datée «1931» en bas à gauche.
Une signée du tampon «Boris Lacroix» au dos.
La dernière signée du cachet monogramme de l'artiste au dos.
23 x 18 cm - 23 x 15,5 cm - 23 x 15,5 cm (à vue)

500 - 600 €



140

Boris LACROIX (1902-1984)

«Composition lignes et cercle» - 1932

Gouache sur papier, découpé et collé.
Signée du cachet monogramme en bas à droite et datée 1932 en bas à gauche.
35,5 x 26 cm (à vue)

800 - 1 000 €



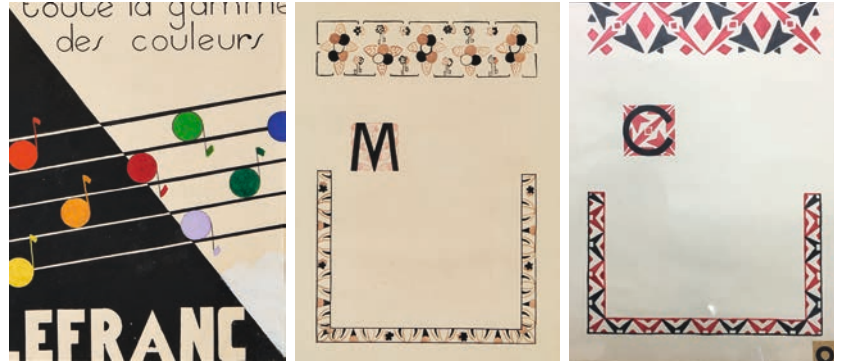
141

Boris LACROIX (1902-1984)

Composition géométrique 1932

Gouache sur papier, découpé et collé sur papier brun.
Signé du cachet «Boris Lacroix», daté (19) 32 en bas à gauche et du cachet monogramme en bas à droite.
31 x 24 cm (à vue)

800 - 1 000 €



142

Boris LACROIX (1902-1984)

Trois projets

Gouache sur papier.
Projet publicitaire «Lefranc», signée du tampon «Boris Lacroix» au dos. Deux projets de papier à lettre pour Madeleine Vionnet, un signé du cachet monogramme de l'artiste et n° 8, l'autre signée du tampon «Boris Lacroix» au dos
26,5 x 20,5 cm - 27 x 20 cm - 23 x 15,5 cm (à vue)

500 - 600 €



143

Louis SOGNOT (1892-1970)

Coiffeuse - Circa 1932

en bois vernis à caisson latéral fixe ouvrant par une porte pleine surmontant un large tiroir, flanquée de trois tiroirs. Psyché à rampes de lumière indirecte à trois volets sur glissières, escamotables sous cloison, recouverts, au dos, de feuilles d'aluminium. Plateau en dalle de verre, débordante, enchâssée en épaisseur (éclats).
H.: 133 cm - L.: 201 cm - P.: 53 cm

Historique : Authentifié sur un document d'époque frappé du timbre humide des deux artistes dont la photocopie sera remise à l'acquéreur.

Provenance : Pierre Fort.

Bibliographie : *Art et Décoration*, 1932, p.361; *Mobilier et Décoration*, 1932, p.517.

3 000 - 4 000 €



145

Lucie RENAUDOT (?-1969)

Table de salle à manger - Circa 1937

à plateau rectangulaire en cuvette à deux dalles de travertin et six compartimentages sur piétement en sycomore (éclats au marbre).
H.: 74 cm - plateau : 200 x 105 cm

Bibliographie : *Ensembles Mobiliers*, 1937, vol 1/2, Ed. Charles Moreau, modèle reproduit et référencé pl. 29.

4 000 - 5 000 €



144

Pierre JEANNERET (1896-1967), LE CORBUSIER (1887-1965), Charlotte PERRIAND & THONET (éditeur) (1903-1999)

Fauteuil «B 301» - Modèle créé en 1928

Structure en acier chromé tubulaire à dossier basculant et accotoirs détachés à sangles de cuir noir. Assise et dossier refaits à l'identique. Pastille de l'éditeur.
H.: 62 cm - L.: 66 cm - P.: 66 cm

Bibliographie : *Thonet Stahlrohr Möbel - architect's Gallery interior design 1900-1960*, fauteuil référencé et reproduit.

5 000 - 6 000 €



146

Sonia DELAUNAY (1885-1979) & ARTCURIAL (éditeur)

Tapis «Butterfly»

en laine de couleurs. Monogrammé «SD», bolduc de l'éditeur.
340 x 263 cm

Bibliographie : «Les objets du désir 1975-1996», Galerie Artcurial, modèle reproduit p. 7.

8 000 - 10 000 €



147

SIEGEL

Présentoir à vêtement

Métal laqué crème et altuglas (petit manque).
Signé «Siegel-Paris» sur une vis papillon.
H.: 141,5 cm

1 000 - 1 500 €

Christofle : collection de Madame F., Paris



150
CHRISTOFLE

Soliflore
en dinanderie à long col cylindrique sur base renflée et talon annulaire ourlé. Décor de volutes rehaussé de dorure en partie haute. Signé, numéroté «207». H.: 20 cm
600 - 800 €



151
CHRISTOFLE

Vase
en dinanderie à base renflée et long col cylindrique. Décor de branchages fleuris doré oxydé à l'acide. Signé, numéroté «9B». H.: 17 cm
600 - 800 €



152
CHRISTOFLE

Vase
en bronze à corps ovoïde renflé sur base circulaire (légèrement voilée) et col renflé. Décor de fleurs en semi-relief. Signé, numéroté «8». H.: 16,5 cm
600 - 800 €



153
CHRISTOFLE

Vase ovoïde
en dinanderie à long col cylindrique et col évasé. Décor de feuillages stylisés en partie basse sur fond patiné vert antique. Signé et marqué «B255E». H. 13,5 cm
200 - 300 €



154
CHRISTOFLE

Vase
en dinanderie à corps ovoïde à col cylindrique conique (fond restauré). Décor de volutes en guirlandes dorées sur fond brun oxydé à l'acide. Signé, numéroté «8B». H.: 16 cm
1000 - 1200 €



155
CHRISTOFLE

Vase ovoïde
en dinanderie à col resserré galbé ouvert. Décor de frise florale dorée sur fond à patine brun nuancé. Signé, numéroté «211 T» et marqué à la pointe «101 502». H.: 18 cm
600 - 800 €



156
TRAVAIL FRANÇAIS

Vase sphérique
en dinanderie à petit col ourlé. Décor de fleurs stylisés en oxydation et incrustations de métal. Signé «A. Jungbier» (?) dans le décor. H.: 27 cm
200 - 300 €



157
CHRISTOFLE

Vase ovoïde
en dinanderie à col resserré ourlé. Décor de branchages ciselés rehaussé de dorure. Signé, numéroté «122 AA». H.: 22 cm
600 - 800 €



158
CHRISTOFLE

Suite de quatre soliflores
en dinanderie à corps ovoïde entièrement rainuré, col et base finement perlés (une base légèrement déformée). Deux à patine marron et deux à patine mordorée. Signé sur deux pièces, et numéroté sur les deux autres «34S». H. 16 cm
1 000 - 1 200 €



159
TRAVAIL ART DÉCO

Vase cornet
en dinanderie à base conique et col ouvert. Décor de feuillages en partie haute rehaussé de laque noire et rouge. Signé dans le décor. H. 13 cm
150 - 200 €



160
Jacques DOUAU

Vase cornet
en dinanderie sur base en doucine. Décor d'entrelacs sur fond brun nuagé oxydé à l'acide. Signé, marqué sous la base «Éditions d'art, Made in France». H. 26 cm
300 - 400 €



161
CHRISTOFLE (1893-1965)

Vase cornet
en métal argenté entièrement martelé sur base conique et col ouvert annulaire. Signé, numéroté «115D». H. 22,5 cm
800 - 1 000 €



148
GALLIA

Vase conique
à corps aplati en métal argenté sur base évasée. Décor en partie haute en semi-relief de deux libellules et de fleurs. Signé et numéroté «4841». H.: 17,5 cm
1 200 - 1 500 €



149
TRAVAIL FRANÇAIS

Vase
en bronze à corps cylindrique épaulé, partie haute renflée et col conique. Décor en semi-relief de branchages en partie haute patiné vert antique et doré. Signé. H.: 13 cm
400 - 600 €



162

CHRISTOFLE

Vase ovoïde

en dinanderie sur talon annulaire et col ouvert. Décor de chevrons stylisés de dorure, percé postérieurement pour électrification.

Non signé, non numéroté.

H.: 16,5 cm

800 - 1 000 €



163

TRAVAIL FRANÇAIS

Vase

en dinanderie à corps conique et col évasé. Décor de chevrons en partie basse sur fond cuivré jaune.

H.: 18,5 cm

150 - 200 €



164

CHRISTOFLE

Vase

en bronze à patine dorée à corps ovoïde et col évasé entièrement dégagé à l'acide (fond restauré).

Signé, numéroté 15A.

H.: 23 cm

800 - 1 000 €



165

CHRISTOFLE

Vase balustre

en dinanderie. Décor de chevrons argenté et cuivré.

Signé, numéroté «B13I».

H.: 24 cm

600 - 800 €



166

Luc LANEL & CHRISTOFLE (1893-1965)

Vase Cornet - Circa 1925

en dinanderie sur base annulaire. Décor de fleurs stylisées dans des cartouches rectangulaires sur fond cuivré.

Signé, numéroté «B103I».

H.: 17 cm

Bibliographie : D. Forest, M-C. Forest, *La dinanderie française 1900-1950*, Les éditions de l'Amateur, Paris, 1995, modèle reproduit sur une photographie d'époque p.153.

400 - 600 €



167

CHRISTOFLE

Vase - Circa 1931

corps ovoïde en dinanderie à col conique évasé. Décor de cercles argentés sur fond cuivré.

Signé, numéroté «280 GG».

H.: 25,5 cm

Bibliographie : D. Forest, M-C. Forest, *La dinanderie française 1900-1950*, modèle figurant sur une planche de l'album «dinanderie» de Christofle de 1931 reproduite p.156. D. Forest, *Luc et Marjolaine Lanel*, Éditions Norma, Paris, 2005, vase de forme similaire reproduit sur une planche du catalogue Christofle de 1931 p. 47.

800 - 1 000 €



168

Luc LANEL & CHRISTOFLE (1893-1965)

Trophée - Circa 1930

en dinanderie à corps hexagonal. Décor dans un écusson de bateau à voile (blason de la ville de Paris) argenté sur fond cuivré.

H.: 25 cm

Bibliographie : D. Forest, M-C. Forest, *La dinanderie française 1900-1950*, modèles similaires reproduits p 129.

D. Forest, *Luc et Marjolaine Lanel*, exemplaire similaire du Musée Bouilhet-Christofle reproduit p.43.

300 - 400 €



169

Luc LANEL & CHRISTOFLE (1893-1965)

Vase ovoïde - Circa 1929

en dinanderie sur talon en gradins et col droit. Décor de frise géométrique sur fond cuivré.

Signé, numéroté «B116G».

H.: 21,5 cm

Bibliographie : D. Forest, *Luc et Marjolaine Lanel*, vase de forme identique reproduit sur une photographie des archives Christofle p. 52.

800 - 1 000 €



170

Luc LANEL & CHRISTOFLE (1893-1965)

Vase cornet - Circa 1929

en dinanderie sur base conique. Décor de chevrons sur fond cuivré.

Signé, numéroté «B210G».

H.: 22 cm

Bibliographie : D. Forest, *Luc et Marjolaine Lanel*, modèle similaire reproduit sur une planche du catalogue Christofle de 1929 p.46, celui de 1931 p.47 et photographie des archives Christofle p. 52.

800 - 1 000 €



171

CHRISTOFLE

Vase boule - Circa 1931

en dinanderie à col conique évasé. Décor de feuillages argentés sur fond cuivré (fond du vase restauré).

Signé, numéroté «293I».

H.: 18,5 cm

Bibliographie : D. Forest, M-C. Forest, *La dinanderie française 1900-1950*, modèle figurant sur une planche de l'album «dinanderie» de Christofle de 1931 reproduite p.156.

400 - 600 €



172

Luc LANEL & CHRISTOFLE (1893-1965)

Vase boule - Circa 1925

en dinanderie à col en gradins. Décor de baguettes en partie haute dans des écussons patinés canon de fusil et cuivré.

Signé, numéroté «B63G».

H.: 15 cm

Bibliographie : D. Forest, M-C. Forest, *La dinanderie française 1900-1950*, modèle reproduit p. 155.

400 - 600 €



173

CHRISTOFLE

Vase ovoïde

en dinanderie à col en gradins, entièrement martelé de petites facettes à patine antique.

Signé, numéroté.

H.: 25 cm

1 200 - 1 500 €



174

CHRISTOFLE

Boîte

en dinanderie à corps circulaire légèrement aplati avec son couvercle d'origine. Décor de rosace sur le couvercle.

Signé, numéroté «S4I».

H.: 6 cm - D.: 18,5 cm

400 - 600 €



175

Luc LANEL & CHRISTOFLE (1893-1965)

Vase Écailles - Circa 1924

en dinanderie à col en gradins. Décor d'écailles argenté sur fond patiné vert antique.

Signé, numéroté «B1L».

H.: 24,5 cm

Bibliographie : D. Forest, *Luc et Marjolaine Lanel*, modèle reproduit p.44, p.153.

1 000 - 1 200 €



176

Paul MERGIER ÉVOLUTION (1891-1981)

Vase ovoïde

en dinanderie à col resserré. Décor de fleurs stylisées en partie basse sur fond patiné vert.

Signé du monogramme, marqué «Évolution», numéroté «204 1034».

H.: 14,5 cm

300 - 400 €



177

CHRISTOFLE

Plateau - 1931

en dinanderie de forme circulaire. Décor de poissons et d'ondes sur fond patiné vert antique.

Signé, numéroté «B83».

D.: 42 cm

Bibliographie : D. Forest, M-C. Forest, *La dinanderie française 1900-1950*, modèle figurant sur une planche de l'album «dinanderie» de Christofle de 1931 reproduite p.158.

1 000 - 1 200 €



178

Félix GÈTE & CAB
(Céramique d'Art de Bordeaux)
pour PRIMAVERA (1870-1959)

Lampe

en céramique. Émail noir en aplat et coulures d'émail vert et blanc. signée «CAB made in France» et marquée «Gète 375»
H.: 26 cm

800 - 1 000 €



179

Suzanne RAMIÉ (1907-1974)

Pichet - Circa 1960

en céramique émaillée blanc et vert acidulé. Signé du cachet «Madoura plein feu» sous la base.
H.: 29,5 cm

600 - 800 €



180

DAUM & CÉSAR
(César Bladiccini dit) (1921 - 1998)

Vase «Argos»

grand modèle. Épreuve en cristal blanc rehaussé d'émail bleu à inclusions intercallaires noires (petits éclats au col).
Signé.

H.: 29 cm

500 - 600 €



181

CHRISTOFLE-GALLIA

Deux lampes

à corps tubulaire en métal et altuglas (éclats).
Signées.

H.: 40 cm

600 - 800 €



182

TRAVAIL ITALIEN

Paire d'appliques

à monture en baguettes de laiton profilées et platines de fixation murales quadrangulaires en tôle noircie. Cache-ampoules en épaisses dalles de verre à surface granitée et découpe en ailettes, montées en biais.

50 x 32 x 14 cm

1 500 - 2 000 €



183

TRAVAIL DES ANNÉES 70

Suspension

Cache-ampoule en feuilles d'aluminium brossé en rubans reliées par une tige centrale de métal chromé à décor d'ailettes en plexiglass rosé.
H.: 105 cm

300 - 400 €



▲ 184

René PROU (1889-1947)

Guéridon

en placage de palissandre à plateau circulaire en légère cuvette sur piètement à quatre jambes galbées fuselées terminées par des sabots de laiton.

H.: 55 cm - D.: 75 cm

1 000 - 1 500 €



185

CRÉATIONS BONNICHON

Lampadaire soldat

en bois peint polychrome et abat-jour conique en tissu blanc.
H.: 137 cm

300 - 400 €



186

Francisque CHALEYSSIN (1872-1951)

Bureau double face

en placage de chêne brun à plateau rectangulaire débordant, ouvrant en partie droite par une porte pleine sur un intérieur à quatre tiroirs et en partie gauche par un casier surmontant un volet roulant horizontal.

Numéroté sous le plateau «29058».
H.: 75 cm - plateau : 190 x 94 cm

1 000 - 1 500 €



187

TRAVAIL FRANÇAIS 1950-1960

Paire de guéridons

Piètement façon bambou en métal gainé de cuir marron plateau circulaire en stratifié.
H.: 55 cm - D.: 55 cm

600 - 800 €



189

Jacques ADNET (1900-1984)

Lit de repos

en tubes et lames de métal entièrement gainés de cuir havane piqué sellier à visserie de montage apparente et étoiles décoratives en application en métal doré. Piètement d'angle tubulaire terminé par des sabots de métal doré.
H.: 88 cm - L.: 200 cm - P.: 107 cm

Historique : Modèle identique présenté par Jacques Adnet à la Compagnie des Arts Français en 1950.

Bibliographie : *Intérieurs modernes et anciens*, Ed. Le Décor d'Aujourd'hui, 1950, modèle reproduit p. 37.

2 000 - 3 000 €



188

Jacques QUINET (1918-1992)

Table basse - Circa 1970

En bois laqué noir à plateau rectangulaire intégrant une jardinière carrée à réceptacle amovible en métal. Piètement asymétrique en panneaux pleins. Numéroté «1/150» et monogrammée «JQ»
H.: 30 cm - L.: 110 cm - P.: 50 cm

Bibliographie : Guitemie Maldonado, *Jacques Quinet*, éditions de l'amateur, Paris, 2000, reproduit p.185, sur un plan d'élévation.

2 500 - 3 000 €



190

Jean LURÇAT (1892-1966)

«C'est l'Aube»

Tapisserie en laine de couleurs. Tirage n°2. Signée du monogramme de l'artiste et du lissier. Bolduc au revers.
256 x 152 cm

Provenance : Collection Kostadin et Claudia Deltcheff, Paris.
Par succession à l'actuel propriétaire.

3 000 - 5 000 €



191

Philippe HIQUILY (né en 1925)

Table à six éléments modulables et six fauteuils - 1968

en acier chromé plié, coussins d'assise et de dossier en crin tissé noir. On y joint 17 chaises pliantes en acier chromé, assise et dossier en shantung multicolore.

Table : 72 x 120 x 120 cm - Fauteuil : 83 x 59 x 55 cm - Chaise : 82 x 44 x 47,5 cm

Provenance : Galerie Yves Gastou, Paris; collection particulière. Ensemble créé spécialement pour Robert Haas, en 1968 sur une commande d'Henri Samuel.

Bibliographie : Pierre Cabanne, *Hiquily «Bronzes et mobilier»*, Éditions de la Différence, 2005, Modèle reproduit p.93 et 95. Malika Vinot (sous la dir.), *Philippe Hiquily, catalogue raisonné 1948-2011*, Loft Éditions, Paris, 2011, table référencée p. 46 (vol.2) sous le numéro 68.Mob.EBH.PU.Ac.T72.

30 000 - 40 000 €



192

Gilbert POILLERAT (1902-1988)

Bureau d'officier de campagne

à plateau rectangulaire en panneau laqué noir (Circa 1960) ouvrant par un tiroir suspendu. Piétement latéral à tréteaux en acier poli à sabots et attaches en laiton poli verni. Petits éclats en bordure du plateau.

H.: 70,5 cm - Plateau : 145 x 70 cm

Provenance : Galerie Yves Gastou; collection particulière.

5 000 - 6 000 €

193

Jacques QUINET (1918-1992)

Bibliothèque - Circa 1960

Structure en lames et tubes de métal gainées de skaï noir supportant trois étagères rectangulaires.

H.: 84 cm - L.:114 cm - P.: 32 cm

2 000 - 3 000 €

194

Jean BURKHALTER (1895- 1982)

«Lignes et surface II» - Circa 1955

Technique mixte sur isorel. Signé en bas à droite, étiquette au dos marquée «Lignes et surface II».

Provenance : Galerie Georges Gour, Paris.

400 - 600 €



▲ 195

Maxime OLD (1910-1991)

Bureau - 1970-1971

En placage de palissandre ouvrant, en ceinture, par deux tiroirs latéraux et un casier ouvert au centre. Piétement latéral en dalles de verre fumé à visser en métal chromé.

75,5 x 142 x 63 cm

Provenance : Bureau parisien du Port Autonome de Marseille, rue Cognacq-Jay, Paris.

3 000 - 4 000 €

196-197-198

AIRBORNE

Série de dix chaises - Circa 1970

Assise capitonnée en lainage vert et piétement en lame de métal chromé. Étiquette de l'éditeur.

78 x 52 x 50 cm

Provenance : Bureau parisien du Port Autonome de Marseille, rue Cognacq-Jay, Paris.

1 500 - 2 000 € chaque lot

199

Maxime OLD (1910-1991)

Table d'appoint «Sauterelle» 1970-1971

Structure en acajou et double plateau en verre (petits éclats). Supports de plateau en tube de laiton.

60 x 35 x 40 cm

Provenance : Bureau parisien du Port Autonome de Marseille, rue Cognacq-Jay, Paris.

Bibliographie : Yves Badetz, Maxime Old, Éditions Norma, Paris, 2000, notre modèle reproduit et référencé p.176.

600 - 800 €



▲ 200

Maxime OLD (1910-1991)

Grande enfilade - 1970-1971

A corps quadrangulaire en placage de palissandre ouvrant en partie gauche par trois tiroirs superposés à prise en feuille de métal chromé et en partie droite par trois panneaux coulissants.

Piétement en métal tubulaire de section carrée laqué brun.

78 x 360 x 45 cm

Provenance : Bureau parisien du Port Autonome de Marseille, rue Cognacq-Jay, Paris.

4 000 - 5 000 €

201

ARMAN (1928-2005)

Tapis

Laine de couleur. Édition Toutlemonde - Bochart. Bolduc au revers

180 x 270 cm

800 - 1 000 €



○ 202

Line VAUTRIN (1913-1997)

Miroir sorcière modèle «Gerbera» - Circa 1955

à vue circulaire et double corolle en Talosel et incrustations de petits miroirs (manques, décollements et légères déformations).
Signé au dos et marqué «made in France».
D.: 35 cm

Bibliographie : Patrick Mauriès, *Line Vautrin, Miroirs*, Éditions Le Promeneur - Galerie Chastel Maréchal, Paris, 2004, p. 40 pour une vue du modèle in situ dans un intérieur d'époque.
Nous remercions Madame Marie-Laure Bonnaud Vautrin d'avoir bien voulu nous confirmer l'authenticité de cette œuvre.

5 000 - 6 000 €



▲ 204

Ria et Youri AUGOUSTI

Table basse

à corps circulaire en placage de palissandre, chêne et galuchat ouvrant en partie basse par trois tablettes et cinq petits placards. Partie basse entièrement ornementée de peaux de galuchat surmontées par une ceinture crantée à plateau en placage rayonnant ornementé de carreaux de céramique et dalles de verre en partie centrale. Piètement à corps d'olives en bronze argenté. Prise de tirage en bronze argenté (petits manques et soulèvements galuchat).
H.: 35 cm ; D.: 150 cm

2 500 - 3 000 €



206

Serge ROCHE (dans le goût de)

Table de milieu

entièrement plaquée de miroirs en marqueterie à décor géométrique à plateau rectangulaire et piètement d'angle décentré à quatre jambes reliées par une entretoise et base en doucine (manques et accidents aux miroirs).
H.: 73,5 cm - plateau : 159 x 99 cm

500 - 600 €



208

Madeleine CASTAING (1894-1992)

Méridienne

à dossier enveloppant et retour de pied arrondi entièrement recouvert de soie bleu capitonnée, gansée d'une cordelière noire sur piètement d'angle en bois noirci à jambes fuselées et moulurées sur roulette (manque une roulette).
H.: 72 cm - L.: 215 cm - P.: 90 cm

Provenance : Appartement parisien de M et Mme John Gutfreund, vente Christie's, Paris, 28 juin 2012, lot 464.

1 500 - 2 000 €



203

BAGUÈS

Paire d'appliques

en métal tubulaire doré et pampilles en cristal.
H.: 69 cm - L.: 52 cm - P.: 28 cm

600 - 800 €



205

Fred BROUARD (1944-1999)

Table basse «dentelle» - Modèle créé en 1987

à piètement en bronze doré et plateau circulaire en dalle de verre blanc.
Signée et numérotée 23/25.
H. 41 cm - D.: 80 cm

5 000 - 7 000 €



207

Maxime OLD (1910-1991)

Quatre fauteuils et six chaises - Circa 1950

Bâti en palissandre vernissé mat. Fonds de sièges et dossiers recouverts de reps violet.
Fauteuils : H.: 80 cm - L.: 58 cm - P.: 57 cm
Chaises : H.: 86 cm - L.: 40 cm - P.: 43 cm

3 000 - 4 000 €



209

René GRUAU (d'après)

Élégante au collier de perles - Circa 1980

Paravent à trois feuilles articulées en bois laqué rouge, noir et blanc. Décor d'une femme alanguie reprenant l'huile sur toile de l'artiste «Le sofa rouge». Petits éclats à la laque.
Porte le monogramme de l'artiste en bas à gauche.
Édition post-mortem de la société René Gruau d'après une huile sur toile originale de l'artiste datant de 1988.
H.: 200 cm - L.: 80 cm (par feuille)

Exposition : «Dior Illustrated René Gruau and the line of beauty», Somerset House Museum, Londres, novembre 2010 - février 2011.

800 - 1 000 €

Vente judiciaire

Les lots 300 à 305 sont mis en vente dans le cadre d'une vente judiciaire, sous le marteau de Maître Francis Briest, commissaire-priseur judiciaire.

Les frais légaux en sus des enchères, pour les lots 300 à 305 sont de 14,352 % T.T.C.



300

TRAVAIL FRANÇAIS

Table d'appoint à deux plateaux – Circa 1950

Structure en tube de métal laqué rouge et bois
63 x 51 x 39,50 cm

50 - 100 €



301

TOLIX

Suite de cinq fauteuils mod. FT5P – Circa 1950

Structure en tôle et tube de métal galvanisé, bois
73 x 51 x 45 cm

400 - 500 €



302

Jean PAUCHARD pour TOLIX

Table mod. 55 – Création 1955

Piètement en métal galvanisé, plateau en métal laqué noir
74 x 177 x 60 cm

500 - 600 €



303

Jean PROUVÉ (1901 - 1984)

Banc dit "Marcoule" – 1955

Structure en acier plié et laqué, assise et dossier en chêne
63 x 51 x 39,50 cm

2 000 - 3 000 €



304



305

304

Jean PROUVÉ (1901 - 1984)

Suite de quatre chaises mod. Metropole 305 dites «Standard» – Circa 1950

Structure en tôle d'acier plié et tube d'acier cintré laqué bleu, assise et dossier en bois multiplis thermoformé vernis

81,50 x 40 x 46 cm

Plaques d'inventaire du "CEA"

16 000 - 20 000 €

305

Jean PROUVÉ (1901 - 1984)

Suite de cinq chaises mod. Metropole 305 dites «Standard» – Circa 1950

Structure en tôle d'acier plié et tube d'acier cintré laqué bleu, assise et dossier en bois multiplis thermoformé vernis

81,50 x 40 x 46 cm

Plaques d'inventaire du "CEA"

20 000 - 25 000 €



306
Charlotte PERRIAND (1903 - 1999)
 Suite de six appliques dites «CPI» – Création 1962
 Base et réflecteur en métal laqué noir
 Edition Steph Simon
 12 x 18 x 6 cm
 1 500 - 1 800 €

307
Charlotte PERRIAND (1903 - 1999)
 Paire d'appliques dites «CPI» – Création 1962
 Base en métal laqué noir à l'extérieur et blanc à l'intérieur, réflecteur en métal émaillé rouge
 Edition Steph Simon
 16 x 12,50 x 6 cm
 600 - 800 €

308
Charlotte PERRIAND (1903 - 1999)
 Suite de six appliques dites «CPI» – Création 1962
 Base en métal laqué noir et réflecteur en métal laqué jaune ou gris
 Edition Steph Simon
 12 x 18 x 6 cm
 1 500 - 1 800 €



309
Mathieu MATÉGOT (1910 - 2001)
 Deux tables gigognes dites «Soumba» – 1953
 Piètement en métal laqué noir, plateau en métal perforé laqué noir
 42 x 36 x 33 cm
 37 x 36 x 32 cm
 1 500 - 2 500 €

310
Mathieu MATÉGOT (1910 - 2001)
 Ensemble comprenant une table et trois fauteuils de jardin dit «Anthéor» – Création 1951
 Structure en métal laqué blanc et plateau de verre
 Table: 70 x 103 cm
 Fauteuil: 81 x 63 x 63 cm
 2 500 - 3 500 €



311
Charlotte PERRIAND (1903 - 1999)
 Bahut dit «Cansado» – 1958
 Piètement en métal laqué noir, corps en bois et placage de bois, deux portes coulissantes recouvertes de stratifié noir, quatre tiroirs
 72 x 158 x 45 cm
 6 000 - 8 000 €

312
Charlotte PERRIAND (1903 - 1999)
 Suite de sept chaises dites «Bois paillé» – Création 1939
 Structure et dossier en bois massif, assise en paille (à repailler)
 Edition Steph Simon
 77 x 37 x 42 cm
 800 - 1 200 €



313
Jean PROUVÉ (1901 - 1984)
 Bureau compas variante dit «Antony» – 1955
 Piètement «compas» en tube et tôle de métal plié et laqué noir, plateau en bois recouvert de stratifié crème
 72 x 140 x 66 cm
 4 000 - 6 000 €

314
Jean PROUVÉ (1901 - 1984)
 Table mod. Cafeteria 512 dite «Compas» – 1954
 Piètement «compas» en métal laqué bleu, plateau en bois recouvert de stratifié jaune
 71 x 120 x 80 cm
 6 000 - 8 000 €

Important ensemble
de mobilier par
**Christian
Liaigre**



315
Christian LIAIGRE (Né en 1945)
Tabouret dit «Bruyère»
Structure en rondins de châtaignier
44 x 43 x 32 cm
500 - 600 €



316
Christian LIAIGRE (Né en 1945)
Tabouret dit «Bazane» – Création 1998
Piètement pliable en bois massif,
assise en cuir rouge chili
Estampille
43 x 60 x 45 cm
400 - 600 €



317
Christian LIAIGRE (Né en 1945)
Chaise dite «Spartane» – Création 2006
Structure en chêne sablé noir,
assise en coton blanc
Etiquette
87 x 48 x 52 cm
300 - 400 €



318
Christian LIAIGRE (Né en 1945)
Fauteuil dit «Étrusque» – Création 2006
Sabots en métal chromé, structure en bois verni
noir, assise et dossier recouvert de cuir gris
80 x 67,50 x 84 cm
500 - 600 €



319
Christian LIAIGRE (Né en 1945)
Fauteuil dit «Toribio» – Création 1997
Piètement et structure en chêne teinté noir,
assise et dossier recouverts de cuir chocolat
82 x 56 x 51 cm
500 - 700 €



320
Christian LIAIGRE (Né en 1945)
Chaise dite «Plantation» – Création 2009
Structure en bois verni noir,
assise et dossier recouverts de cuir noir
73 x 55 x 51 cm
600 - 800 €



321
Christian LIAIGRE (Né en 1945)
Banquette dite «Infante» – Création 2002
Structure en chêne teinté noir,
assise et dossier recouverts de cuir noir
78 x 117 x 52 cm
800 - 1 200 €



322
Christian LIAIGRE (Né en 1945)
Fauteuil dit «Equus» – Création 2008
Structure en chêne sablé noir,
assise recouvert de cuir brun
82 x 53 x 52 cm
400 - 500 €



323
Christian LIAIGRE (Né en 1945)
Fauteuil dit «Conches» – Création 2009
Structure en chêne naturel,
assise et dossier recouverts de lin blanc
Etiquette
88 x 70 x 80 cm
600 - 800 €



324
Christian LIAIGRE (Né en 1945)
Chaufeuse et pouf dits «Aspre» – Création 2007
Structure en bois verni, assise et
dossier recouverts de lin gris
Etiquette
Chaufeuse : 80 x 92 x 83 cm
Pouf : 38 x 90 x 45 cm
600 - 800 €



325
Christian LIAIGRE (Né en 1945)
Fauteuil dit «Spencer» – Création 2005
Structure en bois, assise et dossier
recouverts d'une housse de lin beige
Etiquette
78 x 90 x 51 cm
600 - 800 €



326
Christian LIAIGRE (Né en 1945)
 Suite de six chaises dites «Archipel» – Création 1994
 Structure en chêne teinté noir,
 assise en lanières de coton noir
 Estampille
 85 x 47 x 53 cm
 1 800 - 2 200 €



327
Christian LIAIGRE (Né en 1945)
 Suite de sept chaises dites «Velin» – Création 1998
 Structure en chêne teinté noir,
 assise et dossier recouverts de cuir marron (x3),
 vert (x3) et de cuir blanc (x1)
 Estampille
 82 x 48 x 50 cm
 1 500 - 1 800 €



328
Christian LIAIGRE (Né en 1945)
 Guéridon dit «Pacha» – Création 2009
 Structure en chêne
 Estampille
 55 x 65 x 65 cm
 500 - 600 €



329
Christian LIAIGRE (Né en 1945)
 Suite de quatre chaises dites «Archipel» – Création 1994
 Structure en chêne teinté noir,
 assise recouverte de cuir blanc
 Estampille
 78 x 45 x 42 cm
 800 - 1 200 €



330
Christian LIAIGRE (Né en 1945)
 Table de chevet dite «Musc»
 Structure en bois vernis et
 plateau amovible
 Estampille
 56 x 62 x 46 cm
 400 - 600 €



331
Christian LIAIGRE (Né en 1945)
 Guéridon dit «Leonard» – Création 2009
 Piètement en métal laqué noir et plateau gainé de
 «Tulle» blanc par Pierre Bonnefille en exclusivité
 pour la collection de mobilier Liaigre
 Estampille
 60 x 50 x 64 cm
 2 500 - 3 000 €



332
Christian LIAIGRE (Né en 1945)
 Guéridon dit «Petrus» – Création 2009
 Piètement en métal laqué noir, plateau gainé de
 «Tulle» taupe par Pierre Bonnefille en exclusivité
 pour la collection de mobilier Liaigre
 Estampille
 58 x 65 x 65 cm
 2 500 - 3 000 €



333
Christian LIAIGRE (Né en 1945)
 Guéridon dit «Scarabée» – Création 1997
 Piètement et structure en bois massif teinté noir
 Estampille
 74 x 90 cm
 800 - 1 200 €



334
Christian LIAIGRE (Né en 1945)
 Table de chevet dite «Renard» – Création 2011
 Piètement en métal laqué noir,
 plateau en noyer vernis, tiroir en ceinture
 Estampille
 50 x 80 x 40 cm
 600 - 800 €



335
ATELIER PIERRE BONNEFILLE
 Bout de canapé – 2008
 Structure en bois, gainé de «Tulle» aubergine
 Estampille
 41 x 70 x 70 cm
 400 - 600 €



336

Christian LIAIGRE (Né en 1945)

Canapé dit «Pantaleria» – Création 1998

Structure en bois recouvert
d'une housse de lin beige

Étiquette

74 x 259 x 105 cm

800 - 1 200 €



337

Christian LIAIGRE (Né en 1945)

Canapé dit «Pantaleria» – Création 1998

Structure en bois recouvert
d'une housse de lin beige

Étiquette

74 x 259 x 105 cm

800 - 1 200 €



338

Christian LIAIGRE (Né en 1945)

Canapé dit «Gigi» – Création 1995

Structure en bois recouvert
de tissu de lin chocolat

Étiquette

72 x 227 x 103 cm

1 000 - 1 500 €



339

Christian LIAIGRE (Né en 1945)

Méridienne dite «Nobile» – Création 2006

Piètement en métal epoxy noir,
structure recouverte de cuir café,
coussin en lin craie

Étiquette

76 x 192 x 100 cm

2 000 - 2 500 €



340

Christian LIAIGRE (Né en 1945)

Canapé dit «Beluga» – Création 2004

Piètement en métal epoxy noir,
accoudoirs gainés de «Tulle» cendre,
structure et coussins tapissés
de velours brun

Étiquette

72,50 x 259,50 x 103,50 cm

1 000 - 1 500 €



341

Christian LIAIGRE (Né en 1945)

Canapé dit «Océan» – Création 2009

Structure en chêne tapissé de lin aubergine

Étiquette

73 x 282 x 104 cm

2 500 - 3 000 €



342

Christian LIAIGRE (Né en 1945)

Canapé d'angle dit «Océan» – Création 2009

Structure en chêne tapissé d'une housse de lin crème

Étiquette

72 x 306 x 225 cm

1 500 - 2 000 €



343

Christian LIAIGRE (Né en 1945)

Canapé dit «Bouddha» – Création 2004

Piètement en métal patiné noir, structure recouverte
de cuir blanc, coussin d'assise en lin gris clair

Étiquette

71 x 131 x 92 cm

1 000 - 1 200 €



344
Christian LIAIGRE (Né en 1945)
 Banc dit «Tribal» – Création 1996

Structure en bois massif teinté noir
 50 x 200 x 43 cm

300 - 500 €



345
Christian LIAIGRE (Né en 1945)
 Console «Commande Spéciale» – 2008

Structure en bois massif clair, trois tiroirs en ceinture, plateau gainé de «Tulle» taupe par Pierre Bonnefille en exclusivité pour la collection de mobilier Liaigre

87 x 140 x 40 cm

800 - 1 200 €



346
Christian LIAIGRE (Né en 1945)
 Table dite «Misaine» – Création 2011

Piètement et structure en chêne brossé teinté anthracite
 Estampille

72 x 260 x 110 cm

1 200 - 1 500 €



347
Christian LIAIGRE (Né en 1945)
 Table basse dite «Gauguin» – Création 2010

Piètement en métal patiné noir, plateau gainé de «Tulle» gris par Pierre Bonnefille en exclusivité pour la collection de mobilier Liaigre

38 x 170 x 110 cm

3 000 - 4 000 €



348
Christian LIAIGRE (Né en 1945)
 Table basse dite «Palenque» – Création 2009

Structure et plateau en chêne clair

Estampille

37 x 200 x 110 cm

1 000 - 1 200 €



349
Christian LIAIGRE (Né en 1945)
 Bibliothèque

Structure en métal teinté noir, étagères en bois laqué noir, miroirs

222 x 141 x 34 cm

1 800 - 2 000 €



350
Christian LIAIGRE (Né en 1945)
 Bibliothèque

Structure en métal teinté noir, étagères en bois laqué noir, miroirs

222 x 141 x 34 cm

1 800 - 2 000 €



351
Christian LIAIGRE (Né en 1945)
 Tapis

Soie et laine

375 x 320 cm

2 000 - 3 000 €



352
Christian LIAIGRE (Né en 1945)
 Lampe de table dite «Lanterne»
 Structure en métal epoxy teinté noir,
 abat-jour en papier aquarelle blanc
 32 x 17,50 x 17,50 cm
 300 - 500 €



353
Christian LIAIGRE (Né en 1945)
 Lampe dite «Galerie»
 Base et fût en métal patiné gris,
 abat-jour en papier aquarelle blanc
 40 x 22 x 14 cm
 400 - 500 €



354
Christian LIAIGRE (Né en 1945)
 Lampe de table dite «Lanterne»
 Structure en métal epoxy teinté noir,
 abat-jour en papier aquarelle blanc
 32 x 17,50 x 17,50 cm
 300 - 500 €



355
Christian LIAIGRE (Né en 1945)
 Lampe dite «Galerie»
 Base et fût en métal patiné gris,
 abat-jour en papier aquarelle blanc
 40 x 22 x 14 cm
 400 - 500 €



356
Christian LIAIGRE (Né en 1945)
 Applique dite «Arthur»
 Structure en métal epoxy teinté
 gris, abat-jour en papier
 aquarelle blanc
 28 x 15 x 15 cm
 300 - 500 €



357
Christian LIAIGRE (Né en 1945)
 Paire d'appiques dites «Arthur»
 Structure en métal epoxy teinté
 gris, abat-jour en papier
 aquarelle blanc
 29 x 15 x 17 cm
 600 - 800 €



358
Christian LIAIGRE (Né en 1945)
 Applique dite «Arthur»
 Structure en métal epoxy teinté
 gris, abat-jour en papier
 aquarelle blanc
 28 x 15 x 15 cm
 300 - 500 €



359
Christian LIAIGRE (Né en 1945)
 Paire d'appiques dites «Greco»
 Création 1987
 Structure en laiton patiné noir,
 abat-jour en papier aquarelle blanc
 40 x 15 x 20 cm
 600 - 800 €



360
Christian LIAIGRE (Né en 1945)
 Suite de trois appliques dites «Arthur»
 Structure en métal epoxy teinté noir,
 abat-jour en soie noir
 28 x 15 x 16,50 cm
 800 - 1 200 €



361
Christian LIAIGRE (Né en 1945)
 Paire d'appiques dites «Arthur»
 Structure en métal epoxy teinté noir,
 abat-jour en soie noir
 On y joint une troisième applique
 28 x 15 x 16,50 cm
 600 - 800 €



362
Christian LIAIGRE (Né en 1945)
 Suite de trois appliques dites «Arthur»
 Structure en métal epoxy teinté noir,
 abat-jour en soie noir
 28 x 15 x 16,50 cm
 800 - 1 200 €



363
Christian LIAIGRE (Né en 1945)
 Lampe de table dite
 «acier»
 Base et fût en métal
 epoxy teinté chocolat,
 abat-jour conique en pa-
 pier aquarelle blanc
 Estampille
 60 x 30 cm
 300 - 500 €



364
Christian LIAIGRE (Né en 1945)
 Lampe de table dite «acier»
 Base et fût en métal epoxy
 teinté noir, abat-jour
 conique en papier aquarelle
 blanc
 Estampille
 60 x 30 cm
 300 - 500 €



365
Christian LIAIGRE (Né en 1945)
 Lampe de table dite «acier»
 Base et fût en métal epoxy
 teinté bronze, abat-jour
 conique en papier aquarelle
 blanc
 Estampille
 60 x 30 cm
 300 - 500 €



366
Christian LIAIGRE (Né en 1945)
 Lampe de table dite «Ginko» –
 Création 2005
 Structure en bois, gainé de
 «Tulle» blanc nacré par Pierre
 Bonnefille, abat-jour en papier
 aquarelle blanc
 74 x 39 x 39 cm
 500 - 600 €



367
Christian LIAIGRE (Né en 1945)
 Lampadaire dit «Amande»
 Création 2005
 Base et fût en bronze modelé et patiné
 noir, abat-jour en papier aquarelle blanc
 Estampille
 178 x 49 cm
 800 - 1 000 €



368
Christian LIAIGRE (Né en 1945)
 Lampadaire dit «CLA»
 Corps en métal chromé
 92 x 22 x 30 cm
 300 - 500 €



369
Christian LIAIGRE (Né en 1945)
 Lampadaire dit «CLA»
 Corps en métal chromé
 92 x 22 x 30 cm
 300 - 500 €



370
Christian LIAIGRE (Né en 1945)
 Lampadaire dit «Pastora»
 Base et fût en métal epoxy teinté
 bronze, abat-jour en papier aqua-
 relle blanc
 Hauteur réglable
 121 x 27,50 x 27,50 cm
 300 - 500 €



371

Charles & Ray EAMES (1907-1978 & 1912-1988)

Fauteuil dit «Soft Pad»
Création 1969

Structure en aluminium laqué noir, sur roulettes, assise et dossier garnis de mousse, recouverte de cuir noir
Edition Vitra
Etiquette de l'éditeur
95 x 58 x 55 cm

400 - 500 €



372

Charles & Ray EAMES (1907-1978 & 1912-1988)

Fauteuil basculant mod. R.A.R – Création 1949

Coque en fibre de verre teinté ivoire, piètement en tige de métal et bois massif
Edition Herman Miller
Etiquette de l'éditeur
74 x 63 x 69 cm

500 - 600 €



373

Pierre PAULIN (1927 - 2009)

Fauteuil mod. F437 dit «Orange Slice»
Création 1959

Piètement en métal chromé, coques en bois garni de mousse, recouverte de tissu bleu
Edition Artifort
64 x 80 x 72 cm

400 - 600 €



374

Charles & Ray EAMES (1907-1978 & 1912-1988)

Fauteuil basculant mod. R.A.R – Création 1949

Coque en fibre de verre teinté orange, piètement en tige de métal et bois massif
Edition Herman Miller
Etiquette de l'éditeur
72 x 63 x 69 cm

400 - 500 €



375

Harry BERTOÏA (1915 - 1978)

Chaise dite «Wire DKR» – Création 1951

Structure en maille de fils d'acier chromé, cintré et soudé
Edition Knoll International
Nous y joignons une autre chaise, même modèle, à restaurer
75 x 53,50 x 50 cm

300 - 400 €



376

Charles & Ray EAMES (1907-1978 & 1912-1988)

Fauteuil dit «Alu group»
Création 1958

Structure en aluminium chromé, sur roulettes, assise et dossier recouverts de cuir noir
Edition Vitra
Estampille de l'éditeur
113 x 58 x 53 cm

300 - 500 €



377

Charles & Ray EAMES (1907-1978 & 1912-1988)

Fauteuil dit «Soft Pad»
Création 1969

Structure en aluminium chromé, sur roulettes, assise et dossier garnis de mousse, recouverte de cuir noir
Edition Vitra
Etiquette de l'éditeur
113 x 57 x 64 cm

400 - 500 €



378

Charles & Ray EAMES (1907-1978 & 1912-1988)

Fauteuil dit «Lounge chair» et son ottoman – Création 1956

Piètement en métal, coque en contreplaqué moulé, garnie de mousse et recouverte de cuir marron (à restaurer)
Edition Herman Miller
Etiquette de l'éditeur
Fauteuil : 78 x 86 x 80 cm
Ottoman: 40 x 66 x 50 cm

500 - 600 €



379

Marcel BREUER (1902-1981)

Fauteuil dit «Wassily»
Création 1925

Structure en tube de métal chromé, assise et dossier en cuir cognac
Edition Gavina
72 x 78 x 65 cm

300 - 500 €



380

Arne JACOBSEN (1902 - 1971)

Chaise dite «Grand prix» – Circa 1960

Bois et placage de bois, assise et dossier recouverts de cuir marron
Edition Fritz Hansen
Estampille de l'éditeur
78 x 46 x 40 cm

700 - 800 €



381

Shiro KURAMATA (1934 - 1991)

Fauteuil dit «Sing Sing» – Création 1986

Tubes d'acier soudé et métal déployé nickelé
Edition X0
Estampille de l'éditeur
88 x 51 x 60 cm

400 - 500 €



382

HARCOURT Geoffrey (Né en 1935)

Fauteuil «Lounge chair» – Circa 1970

Coque en polyester teinté marron, assise et dossier recouverts de cuir havane
Edition Artifort
84 x 82 x 88 cm

500 - 600 €



383

Pierre PAULIN (1927 - 2009)

Fauteuil et son ottoman mod. F560 et P.561 dits «Mushroom»
Création 1963

Structure en tube d'acier cintré, sangles et mousse recouvertes de tissu bleu, semelle en contreplaqué
Edition Artifort
Plaque de l'éditeur
Fauteuil: 77 x 98 x 90 cm
Ottoman: 34 x 47 cm

800 - 1 200 €



384

LE CORBUSIER, Pierre JEANNERET & Charlotte PERRIAND (1887-1965, 1896-1967 & 1903-1999)

Fauteuil mod. LC2
Création 1928

Structure en tubes d'acier chromé et cintré, coussins recouverts de cuir gris
Edition Cassina
Estampille de l'éditeur
67 x 77 x 70 cm

1 000 - 1 200 €



385

Pierre PAULIN (1927 - 2009)

Fauteuil de bureau
Circa 1980

Structure en bois verni, galette d'assise en cuir havane
Série prototypée au sein de l'Atelier de Recherche et de Création du Mobilier national
Edition Baker
Plaque de l'éditeur
99 x 62 x 53 cm

400 - 600 €



386

LE CORBUSIER, Pierre JEANNERET & Charlotte PERRIAND (1887-1965, 1896-1967 & 1903-1999)

Fauteuil mod. LC2
Création 1928

Structure en tubes d'acier chromé et cintré, coussins recouverts de cuir gris clair
Edition Cassina
Estampille de l'éditeur
67 x 77 x 70 cm

1 000 - 1 200 €



387

Hubert LE GALL (Né en 1961)

Fauteuil dit «Pot de Fleurs»
Création 1996

Structure en bois recouvert de velours rouge et vert
Prototype
77 x 98 cm

3 000 - 4 000 €



388

LE CORBUSIER, Pierre JEANNERET & Charlotte PERRIAND (1887 - 1965, 1896-1967 & 1903-1999)

Paire de fauteuils mod. LC2
Création 1928

Structure en tube de métal chromé et cintré, coussins recouverts de cuir blanc
Edition Cassina
Estampille de l'éditeur
68 x 73 x 70 cm

2 000 - 2 500 €



▲ 389

Fredrik A. KAYSER (1924 - 1968)

Canapé – Circa 1960

Structure en palissandre recouvert de laine gris foncé et gris clair
Edition Vatne
71 x 168 x 70 cm

2 000 - 3 000 €



390

TRAVAIL SUÉDOIS

Banc – Circa 1940

Structure en pin, matelas recouvert de peau de mouton
50 x 190 x 80 cm

1 500 - 2 500 €



391

LE CORBUSIER, Pierre JEANNERET & Charlotte PERRIAND (1887 - 1965, 1896-1967 & 1903-1999)

Paire de fauteuils mod. LC2
Création 1928

Structure en tube de métal chromé et cintré, coussins recouverts de cuir blanc
Edition Cassina
Estampille de l'éditeur
68 x 73 x 70 cm

2 000 - 2 500 €



392

Harry BERTOIA (1915 - 1978)
 Paire de fauteuils dits «Diamant»
 Création 1952

Structure en maille de fils d'acier cintré et soudé, assise et dossier recouverts de tissu vert
 Edition Knoll International
 Etiquette de l'éditeur
 75 x 85 x 72 cm
 600 - 800 €



393

Charles & Ray EAMES (1907-1978 & 1912-1988)
 Paire de fauteuils dits «Alu group»
 Création 1958

Structure pivotante en aluminium, assise et dossier recouverts de tissu crème
 Edition Herman Miller
 Estampille de l'éditeur
 80 x 58 x 55 cm
 800 - 1 000 €



394

Charles & Ray EAMES (1907-1978 & 1912-1988)
 Paire de fauteuils dits «Soft Pad»
 Création 1969

Structure en aluminium, assise et dossier garnis de mousse, recouverte de cuir noir
 Edition Vitra
 Etiquette de l'éditeur
 83 x 57 x 55 cm
 1 200 - 1 600 €



395

Pierre PAULIN (1927 - 2009)
 Paire de fauteuils mod. F545 dits «Little Tulip» – Création 1963
 Piètement en métal laqué blanc, assise et dossier garnis de mousse, recouverte de tissu gris
 Edition Artifort
 68 x 73 x 62 cm
 300 - 400 €



396

Charles POLLOCK (1930 - 2013)
 Deux chaises de bureau
 Création 1965

Structure en fonte d'acier, coque en polyester, garni de mousse, recouverte de cuir noir
 Edition Knoll International
 82 x 60 x 52 cm
 500 - 600 €



397

Ludwig MIES VAN DER ROHE (1886 - 1969)
 Paire de fauteuils dits «Barcelona»
 Création 1929

Structure en acier plat chromé, sangles de cuir, assise et dossier garnis de mousse, recouverte de cuir chocolat
 Edition Knoll International
 Etiquette de l'éditeur
 76 x 76 x 73 cm
 3 500 - 4 000 €



398

Marc NEWSON (Né en 1962)
 Paire de fauteuils dits «Plastic Orgone Chair» – Création 1993

Structure évidée en polypropylène teinté noir
 Estampille
 70 x 65 x 91 cm
 1 200 - 1 500 €



399

Gerrit Thomas RIETVELD (1888 - 1964)
 Deux fauteuils dits «Utrecht»
 Création 1935

Structure en métal, rembourrée de mousse, recouverte de tissu marron et gris, piqûres blanches
 Edition Cassina
 66 x 63 x 72 cm
 800 - 1 200 €



400

Ole WANSCHER (1903 - 1985)
 Paire de fauteuils mod. PJ 149 dits «Colonial chairs» – Circa 1949

Structure en hêtre, assise en canage, coussins d'assise et de dossier recouverts de tissu rouge
 Edition P. Jeppesen
 84 x 64 x 67 cm
 3 000 - 5 000 €



401

Harry BERTOIA (1915 - 1978)
 Paire de fauteuils dits «Diamant»
 Création 1952

Structure en maille de fils d'acier cintré et soudé, assise et dossier recouverts de tissu rouge
 Edition Knoll International
 Etiquette de l'éditeur
 75 x 85 x 72 cm
 600 - 800 €



402

Charles & Ray EAMES (1907-1978 & 1912-1988)
 Paire de fauteuils dits «Alu group»
 Création 1958

Structure en aluminium, assise et dossier recouverts de tissu beige
 Edition Herman Miller
 Estampille de l'éditeur
 83 x 57 x 48 cm
 800 - 1 000 €



403

Harry BERTOIA (1915 - 1978)
 Paire de fauteuils dits «Diamant»
 Création 1952

Structure en maille de fils d'acier cintré et soudé, assise et dossier recouverts de tissu bleu
 Edition Knoll International
 Etiquette de l'éditeur
 75 x 85 x 72 cm
 600 - 800 €



404

Erik Gunnar ASPLUND (1885 - 1940)
 Fauteuil dits «Senna» – Création 1925

Structure en bois massif, assise et dossier en cuir noir à motifs, détails en plastique et laiton
 Edition Cassina
 113 x 81 x 115 cm
 5 000 - 7 000 €



405

Paul LASZLO (1900 - 1993)
 Ensemble comprenant deux fauteuils et leur ottoman – Création 1959

Structure en noyer et osier
 Edition Glenn of California
 Fauteuil : 80 x 73 x 56 cm
 Ottoman : 36 x 73 x 53 cm
 7 000 - 8 000 €



406

Preben FABRICIUS & Jørgen KASTHOLM (1931-1984 & 1931-2007)

Paire de chauffeuses mod. BO 561
Circa 1960

Structure en métal chromé, coussins d'assise et de dossier en cuir cognac
Édition BO-EX
67 x 75 x 75 cm
3 000 - 5 000 €



407

OY STOCKMANN AB EDITEUR

Paire de chauffeuses dites «Monk»
Circa 1950

Piètement en hêtre, assise et dossier recouverts de tissu bleu
105 x 83 x 89 cm
2 000 - 3 000 €



408

Børge MOGENSEN (1914 - 1972)

Paire de chaises enfant – Circa 1950

Structure en chêne, assise et dossier en teck
Édition Munch Møbler
Étiquette de l'éditeur
56 x 37 x 36 cm
600 - 800 €



409

Børge MOGENSEN (1914 - 1972)

Paire de chaises mod. Shell
Création 1950

Piètement en hêtre, assise et dossier en teck
Édition Erhard Rasmussen
72 x 54 x 59 cm
3 000 - 5 000 €



410

Charles & Ray EAMES (1907-1978 & 1912-1988)

Fauteuil dit «Lounge chair» et son ottoman
Création 1956

Piètement en métal, coque en contreplaqué moulé, garnie de mousse et recouverte de cuir noir
Édition Mobilier International
Étiquette de l'éditeur
Fauteuil : 82 x 87 x 78 cm
Ottoman : 44 x 66 x 54 cm
2 000 - 3 000 €



▲ 411

Hans BRATTRUD (Né en 1933)

Chauffeuse mod. Scandia – Circa 1965

Piètement en palissandre et aluminium brossé, assise et dossier en lattes de palissandre, coussin de tête en cuir noir
Édition Hove Møbler
93 x 74 x 109 cm
3 000 - 5 000 €



412

Charles & Ray EAMES (1907-1978 & 1912-1988)

Fauteuil dit «Lounge chair» et son ottoman
Création 1956

Piètement en métal, coque en contreplaqué moulé, garnie de mousse, recouverte de cuir noir
Édition Herman Miller - Mobilier International
Étiquette de l'éditeur
Fauteuil : 85 x 85 x 68 cm
Ottoman : 45 x 65 x 50 cm
2 000 - 3 000 €



413

LE CORBUSIER, Pierre JEANNERET & Charlotte PERRIAND (1887-1965, 1896-1967 & 1903-1999)

Canapé mod. LC2 – Création 1928

Structure en tube de métal chromé et cintré, coussins recouverts de cuir blanc
Édition Cassina
Estampille de l'éditeur
70 x 180 x 68 cm
1 500 - 2 500 €



414

LE CORBUSIER, Pierre JEANNERET & Charlotte PERRIAND (1887-1965, 1896-1967 & 1903-1999)

Chaise longue mod. LC4 – Création 1928

Piètement en métal laqué noir, structure en tube de métal chromé, recouvert de cuir noir
Édition Cassina
Estampille de l'éditeur
65 x 162 x 58 cm
1 200 - 1 500 €



415

Nanna DITZEL (1923 - 2005)

Paire de chauffeuses basses – Circa 1960

Structure recouverte de tissu crème, piètement à roulettes
Édition Knud Willadsen
59 x 65 x 70 cm
1 500 - 2 500 €



416

Florence KNOLL (Née en 1917)

Banquette mod. 66 – Création 1958

Structure en acier chromé, assise et dossier garnis de mousse, recouverte de cuir blanc
Édition Knoll International
80 x 143 x 72 cm
1 200 - 1 500 €



417

Warren PLATNER (Né en 1919)

Canapé – Création 1966

Structure en faisceau de fils d'acier cintré, soudés et nickelés, coussins en mousse de polyuréthane recouverts du tissu d'origine en toile de laine rouge
Édition Knoll International
80 x 166 x 67 cm
4 000 - 5 000 €



418

Ludwig MIES VAN DER ROHE (1886 - 1969)

Lit de repos dit «Barcelona» – Création 1929

Structure tubulaire en acier chromé, cadre en bois, sangles en cuir, assise et coussin en cuir noir
Édition Knoll International
Griffe Knoll sur le cuir
40 x 200 x 100 cm
3 000 - 5 000 €



419
SPÖTTRUP MÖBELFABRIK
EDITEUR

Suite de trois tabourets de bar
Circa 1960
Piètement en bois, assise en cuir noir, repose-pied en métal
78 x 36 cm
600 - 800 €



420
Erik Gunnar ASPLUND
(1885 - 1940)

Suite de quatre chaises dites «Göteborg» – Création 1934/37
Structure en bois partiellement teinté, assise garnie de mousse, recouverte de cuir noir
Édition Cassina
Estampille de l'éditeur
76 x 40 x 46 cm
500 - 600 €



421
THONET EDITEUR
Suite de quatre chaises – Circa 1910
Structure en bois, assise recouverte de tissu noir
Étiquette de l'éditeur
76 x 54 x 48 cm
600 - 800 €



422
Philippe STARCK (Né en 1949)
Suite de quatre fauteuils dits «Costes»
Création 1984
Structure tubulaire en acier laqué noir, coque en bois multiplis cintré laqué noir, galette d'assise en cuir noir
Édition Aleph
Estampille sous l'une des assises
80 x 46 x 46 cm
400 - 500 €



423
Charles & Ray EAMES (1907-1978 & 1912-1988)

Suite de quatre chaises mod. D.S.W
Création 1948
Coques en fibre de verre teinté rouge, piètement en tige de métal laqué noir et noyer
Édition Herman Miller
Estampille de l'éditeur
78 x 45 x 48 cm
800 - 1 200 €



424
Eero SAARINEN (1910 - 1961)
Suite de quatre fauteuils dits «Tulip»
Création 1956
Piètement en fonte d'aluminium recouvert de rilsan blanc, coque en fibre de verre teintée blanc, galette d'assise en tissu
Édition Knoll International
80 x 49 x 63 cm
800 - 1 200 €



425
Pierre GUARICHE (1926 - 1995)
Suite de quatre chaises dites «Tonneau» – Création 1954
Piètement tubulaire en métal laqué noir, coque en fibre de verre naturel teinté beige
Édition Steiner
Étiquette de l'éditeur
70 x 48 x 51 cm
300 - 500 €



426
Eero SAARINEN (1910 - 1961)
Suite de quatre fauteuils dits «Tulip»
Création 1956
Piètement en fonte d'aluminium recouvert de rilsan blanc, coque en fibre de verre teintée blanc, galette d'assise en tissu
Édition Knoll International
80 x 49 x 63 cm
800 - 1 200 €



427
Pierre PAULIN (1927 - 2009)
Suite de quatre fauteuils mod. F545 dit «Little tulip» – Création 1963

Piètement en métal chromé, assise et dossier garnis de mousse, recouverte de tissu bleu
Édition Artifort
Estampille de l'éditeur
77 x 68 x 60 cm
600 - 800 €



428
Eero SAARINEN 1910 - 1961
Suite de quatre chaises dites «Tulip»
Création 1956
Piètement pivotant en fonte d'aluminium laqué blanc, coque en fibre de verre, coussin d'assise en tissu de laine d'origine jaune
Édition Knoll International
79 x 51 x 45 cm
800 - 1 200 €



429
Pierre PAULIN (1927 - 2009)
Suite de quatre fauteuils mod. F545 dits «Little Tulip» – Création 1963
Piètement en métal chromé, assise et dossier garnis de mousse, recouverte de tissu rouge
Édition Artifort
Estampille de l'éditeur
77 x 68 x 60 cm
600 - 800 €



430
Mario BOTTA (Né en 1943)
Suite de quatre chaises dites «Botta 91» - 1991
Piètement et structure en métal chromé, assise et dossier en cuir noir
Édition Alias
82 x 50 x 45 cm
1 500 - 1 600 €



431
Nanna DITZEL (1923 - 2005)
Suite de quatre fauteuils dits «Domus Danica» – Circa 1970

Structure en fibre de verre teintée orange
77 x 64,50 x 61 cm
1 000 - 1 500 €



432
Philippe STARCK (Né en 1949)
Suite de cinq fauteuils dits «Asahi» – Circa 1990
Structure en bois, dossier et accoudoir recouverts de cuir bleu
Édition Triade
91 x 44 x 50 cm
400 - 600 €



433
Carl MALMSTEN (Attribué à) (1888-1972)
Suite de quatre tabourets – Circa 1950
Structure en hêtre, repose-pieds en métal laqué noir
78 x 52 x 47 cm
1 000 - 1 500 €



434
Eero SAARINEN (1910 - 1961)
Suite de quatre chaises dites «Conférence» – Création 1957
Piètement en tube d'acier chromé, structure en bois, garni de mousse, recouverte de tissu beige
Édition Knoll pour Wohnbedarf
Étiquette de l'éditeur
80 x 50 x 50 cm
1 200 - 1 500 €



435
Verner PANTON (1926 - 1998)
Suite de quatre tabourets de bar dits «Cône Stool» – Circa 1965
Piètement en métal chromé, structure recouverte de vinyl noir
Édition Plus Linje
80 x 40 cm
600 - 800 €



436
Eero SAARINEN (1910 - 1961)
Suite de cinq chaises dites «Tulip»
Création 1956
Piètement pivotant en fonte d'aluminium laqué blanc, assise en fibre de verre teinté blanc, galette d'assise en tissu
Édition Knoll International
80 x 50 x 54 cm
1 000 - 1 200 €



437
George NELSON (1908 - 1986)
Ensemble comprenant une paire de fauteuils et une table basse dit «Catenary» – Création 1962
Piètement et structure en métal chromé, plateau en verre pour la table basse, assise et dossier des fauteuils recouverts de cuir noir
Édition Herman Miller - Étiquette de l'éditeur
Table basse : 38 x 91,5 x 91,5 cm
Fauteuil : 72 x 75 x 68 cm
5 500 - 6 000 €



438

Armin WIRTH (1903 - 1992)

Suite de quatorze chaises pliables dites «Avca» – Circa 1965

Piètement en aluminium, assise et dossier en placage de chêne
Édition Aluflex
83 x 44 x 48 cm
1 500 - 2 000 €



439

Sven MARKELIUS (1889 - 1972)

Suite de six chaises empilables
Création 1932

Structure en bois et contreplaqué thermoformé
83 x 46 x 50 cm
500 - 600 €



440

Armin WIRTH (1903 - 1992)

Suite de quatorze chaises pliables dites «Avca» – Circa 1965

Piètement en aluminium, assise et dossier en placage de chêne
Édition Aluflex
83 x 44 x 48 cm
1 500 - 2 000 €



441

Sven MARKELIUS (1889 - 1972)

Suite de sept chaises empilables
Création 1932

Structure en bois et contreplaqué thermoformé
83 x 46 x 50 cm
500 - 600 €



442

Vico MAGISTRETTI (Né en 1920)

Ensemble comprenant six chaises empilables et une table dites «Selene» – Création 1961

Structure en fibre de verre teinté rouge (chaises) et vert (table)
Édition Artemide
Estampille de l'éditeur
Chaises : 74 x 48 x 46 cm
Table : 70 x 120 x 88 cm
1 000 - 1 200 €



444

Erwine & Estelle LAVERNE (1909 & 1915)

Suite de six fauteuils dits «Champagne»
Création 1957

Piètement et structure pivotante en métal chromé, coque en plexiglas, galette d'assise en cuir blanc
Édition Formes nouvelles
Estampille de l'éditeur
78 x 62 x 60 cm
1 800 - 2 000 €

443

Vico MAGISTRETTI (Né en 1920)

Ensemble comprenant cinq chaises empilables et une table dites «Selene» – Création 1961

Structure en fibre de verre teinté vert
Édition Artemide
Estampille de l'éditeur
Chaises : 74 x 48 x 46 cm
Table : 70 x 120 x 88 cm
800 - 1 200 €



▲ 445

Hans BRATTRUD (Né en 1933)

Suite de huit chaises dites «Scandia»
Circa 1965

Piètement en métal chromé, assise et dossier en palissandre
Édition Hove Møbler
94 x 48 x 58 cm
5 000 - 7 000 €



446

Hans J. WEGNER (1914 - 2007)

Suite de six chaises mod. CH23
1950

Structure en teck, assise en canage
Édition Carl Hansen & Søn
Estampille de l'éditeur
75 x 47 x 50 cm
1 500 - 1 800 €



447

Charles & Ray EAMES (1907-1978 & 1912-1988)

Suite de six fauteuils dits «Alu group»
Création 1958

Structure pivotante en aluminium, assise et dossier recouverts de tissu beige
Édition Herman Miller
Estampille de l'éditeur
84 x 57 x 52 cm
2 400 - 2 600 €



448

Charles & Ray EAMES (1907-1978 & 1912-1988)

Suite de six fauteuils dits «Soft Pad»
Création 1969

Structure en aluminium, sur roulettes, assise et dossier garnis de mousse, recouverte de cuir noir
84 x 58 x 55 cm
4 800 - 5 200 €



449

Vladimir KAGAN (1927 - 2016)

Unique canapé dit «Shorty sofa» – 2015

Piètement circulaire en bois, structure métallique tapissée de tissu crème
Édition Kagan New York Collection
Commande spéciale
Une copie de la facture d'acquisition sera remise au propriétaire
68 x 220 x 106 cm
8 000 - 12 000 €



450
Roger TALLON (1929 - 2011)
 Escalier hélicoïdal – Création 1962
 Structure et marches en fonte d'aluminium, quinze marches recouvertes de caoutchouc antidérapant
 Édition Lacloche
 405 x 100 cm
 4 500 - 5 000 €



451
FRITZ HANSEN EDITEUR
 Paire de fauteuils mod. I669 – Circa 1940
 Piètement en chêne teinté, structure recouverte de peau de mouton
 80 x 78 x 70 cm
 12 000 - 18 000 €



452
Elisabeth GAROUSTE & Mattia BONETTI (Nés en 1949 et 1953)
 Méridienne dite «Koala» – Circa 1995
 Piètement en bronze, structure en bois recouverte de tissu beige
 Estampille «BG»
 110 x 160 x 80 cm
 2 000 - 3 000 €



453
George NAKASHIMA (1905 - 1990)
 Table de salle à manger dite «Conoid» – Circa 1960
 Piètement et plateau en noyer d'Amérique massif, à deux rallonges
 Sans rallonge : 74 x 153 x 97 cm
 Avec rallonges : 74 x 228 x 97 cm
 15 000 - 16 000 €

Ensemble de
 mobilier conçu par
**François
 Arnal**



454
François ARNAL (1924 - 2012)
 Paire de tabourets dits «Z» – Création 1970
 Structure en plexiglas thermoformé
 Édition MMM
 39,50 x 34,50 x 36,50 cm
 600 - 800 €



455
François ARNAL (1924 - 2012)
 Paire d'appiques – Circa 1970
 Structure en métal laqué noir,
 plexiglas et néons
 Signées
 81 x 21 cm
 600 - 800 €



456
France BERTIN
 Suite de cinq tables basses mod. T17
 dites «Mouchoirs» – Création 1970
 Structure en polyméthacrylate de méthyle
 teinté
 Édition Atelier A
 25 x 50 x 50 cm
 1 000 - 1 500 €



457
François ARNAL (1924 - 2012)
 Table dite «Serre-joint» à piètement
 mod. T9 – Création 1970
 Piètement en acier laqué noir,
 plateau en bois massif verni
 Édition Atelier A
 66 x 63 x 114 cm
 600 - 800 €



458
François ARNAL (1924 - 2012)
 Table dite «Serre-joint» à piètement
 mod. T9 – Création 1970
 Piètement en acier chromé, plateau
 en bois recouvert de mélaminé bleu
 Édition Atelier A
 73 x 105 x 65,50 cm
 600 - 800 €



459
François ARNAL (1924 - 2012)
 Table dite «Serre-joint» à piètement
 mod. T9 – Création 1970
 Piètement en acier chromé, plateau
 en bois recouvert de mélaminé rouge
 Édition Atelier A
 73 x 105 x 65,50 cm
 600 - 800 €



460
François ARNAL (1924 - 2012)
 Suite de dix chaises dites «Z» de la série «Fil» – 1974
 Structure en fil d'acier laqué rouge
 Édition Atelier A
 Une copie de la facture d'acquisition auprès de
 l'Atelier A sera remise à l'acquéreur
 81 x 38 x 41 cm
 3 000 - 4 000 €



461
François ARNAL (1924 - 2012)
 Suite de quatre tabourets empilables de la série «Fil»
 1974
 Structure en fil d'acier laqué rouge
 Édition Atelier A
 Une copie de la facture d'acquisition auprès de
 l'Atelier A sera remise à l'acquéreur
 42 x 40 x 35 cm
 1 000 - 1 500 €



462
François ARNAL (1924 - 2012)
 Suite de quatre chaises dites «Z» de la série «Fil»
 Création 1970
 Structure en fil d'acier laqué noir, coussins
 d'assise en tissu noir
 Édition Atelier A
 81 x 38 x 44 cm
 1 200 - 1 600 €



463
François ARNAL (1924 - 2012)
 Suite de six chaises dites «Antoine Dubois» – Création 1972
 Structure tubulaire en métal chromé, assise recouverte de tissu façon fourrure
 Édition Atelier A
 90 x 43 x 46 cm
 6 000 - 8 000 €



464
Eric SCHMITT
(Né en 1955)
Console dite
«Merci-Dieu» – 1995
Piètement en métal et
sabots en bronze doré,
plateau en bois
Édition Neotu
91 x 120 x 40 cm
400 - 600 €



465
Pierre CHAPO (1927 - 1986)
Elément de la table basse dite «Oeil»
Circa 1965
Piètement et structure en orme
massif
32 x 50 x 150 cm
300 - 400 €



466
Norman FOSTER
(Né en 1935)
Console dite «Nomos»
Création 1986
Piètement et structure en
acier et aluminium, pla-
teau en verre
Édition Tecno
Estampille de l'éditeur
74 x 60 x 80 cm
800 - 1 200 €



467
TRAVAIL AMERICAIN
Table basse
Circa 1960
Piètement en métal
laqué noir, plateau en
bois recouvert de méla-
miné noir
32 x 150 x 52 cm
300 - 500 €



468
Ettore SOTTASS (1917 - 2007)
Console dite «Console desk»
Circa 1980
Piètement en acier poli et
plateau en bois et placage de bois
Édition Zanotta
Étiquette de l'éditeur
72 x 160 x 80 cm
500 - 600 €



469
Pucci DE ROSSI (1947 - 2013)
Table dite «Tristan et Isolde» – 1981
Piètement en acier, plateau en verre
Édition Neotu
75 x 120 x 151 cm
800 - 1 200 €



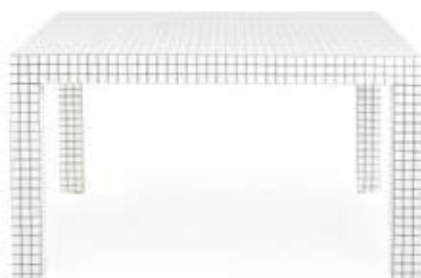
470
Pucci DE ROSSI (1947 - 2013)
Console dite «Jambes» – 1997
Structure en bois, contreplaqué,
clous, tiroir intérieur cuir rouge
Signée, datée et numérotée
Édition Neotu
120 x 34 x 34 cm
3 000 - 5 000 €



471
Jacques JARRIGE (Né en 1962)
Enfilade en quatre éléments – 2006
Structure en bois laqué crème
Signée et datée
78 x 90 x 35 cm
1 500 - 2 000 €



472
Norman FOSTER (Né en 1935)
Table de salle à manger dite « Nomos »
Création 1986
Piètement et structure en acier et aluminium,
plateau en verre
Édition Tecno
Estampille de l'éditeur
72 x 220 x 100 cm
2 000 - 3 000 €



473
SUPERSTUDIO
Table de salle à manger dite
«Quaderna» – Création 1971
Structure en multiplis recouverte
de mélaminé blanc sérigraphié
Édition Zanotta
Plaque de l'éditeur
72 x 126 x 126 cm
800 - 1 000 €



474
François MORELLET (1926 - 2016)
Table dite «Déstabilisation n° 1»
de la collection ABV – 1990 / 1991
Piètement en inox satiné et verni noir,
plateau en verre teinté bleu
Édition Tecno
Signée et datée
72 x 240 x 120 cm
4 000 - 6 000 €



475
Oswaldo BORSANI (1911 - 1985)
Suite de huit chaises – Circa 1940
Piètement et structure en bois massif, assise recouverte de tissu
91 x 46 x 42 cm
Provenance : Appartement de Mme F. conçu par Piero Portalupi, Milan
2 000 - 3 000 €



476
Oswaldo BORSANI (1911 - 1985)
Important buffet – Circa 1940
Piètement en bois sculpté, corps en bois et placage de bois, poignées en laiton
Édition Arredamenti Borsani
Étiquette de l'éditeur
107 x 220 x 49 cm
Provenance : Appartement de Mme F. conçu par Piero Portalupi, Milan
2 000 - 3 000 €



477
Pierre PAULIN (1927 - 2009)
 Table d'appoint dite «Circle»
 Circa 1966
 Piètement en aluminium poli,
 plateau en bois et placage
 bois recouvert de stratifié
 blanc
 Édition Artifort
 Étiquette de l'éditeur
 53 x 70 cm
 600 - 800 €



478
Pierre PAULIN (1927 - 2009)
 Table dite «Circle» – 2002
 Piètement en aluminium poli,
 plateau en bois et placage
 de bois verni noir
 Édition Artifort
 Estampille de l'éditeur et
 daté
 74 x 120 x 160 cm
 400 - 600 €



479
**Charles & Ray EAMES
 (1907-1978 & 1912-1988)**
 Table salle à manger dite
 «Alu group» – Circa 1970
 Piètement en fonte d'aluminium
 poli, fût en métal laqué noir,
 plateau en bois multiplis recou-
 vert de stratifié
 Édition Herman Miller
 Étiquette de l'éditeur
 72 x 122 cm
 400 - 500 €



480
**Charles & Ray EAMES
 (1907-1978 & 1912-1988)**
 Table dite «Segment» – Création 1958
 Piètement en fonte d'aluminium et acier,
 plateau en marbre
 Édition Herman Miller
 70 x 183 x 97 cm
 800 - 1 000 €



481
Eero SAARINEN (1910 - 1961)
 Table de salle à manger dite «Tulip» – Création 1956
 Piètement en fonte d'aluminium recouvert de rilsan
 blanc, plateau en marbre blanc veiné et verni
 Édition Knoll International
 Estampille de l'éditeur
 73 x 140 cm
 1 500 - 2 000 €



482
Eero SAARINEN (1910 - 1961)
 Guéridon dit «Tulip»
 Création 1956
 Piètement en fonte d'aluminium
 recouvert de rilsan blanc,
 plateau en bois laqué blanc
 Édition Knoll International
 Étiquette de l'éditeur
 52 x 40,50 cm
 100 - 200 €



483
Eero SAARINEN (1910 - 1961)
 Table dite «Tulip» – 1974
 Piètement en fonte d'aluminium recouvert
 de rilsan blanc, plateau en marbre verni
 (à revernir)
 Édition Knoll International
 Estampille de l'éditeur
 72 x 125 cm
 800 - 1 200 €



484
Florence KNOLL (Née en 1917)
 Commode mod. 324-2
 Création 1960
 Structure en bois, prises
 en aluminium, plateau en travertin
 Édition Knoll
 Étiquette de l'éditeur
 1 000 - 1 200 €



485
George NELSON (1908 - 1986)
 Deux meubles de rangement dits «Thin Edge»
 Création 1954
 Piètement et structure en teck et placage de teck
 Édition Herman Miller
 81 x 86 x 30 cm
 1 000 - 1 500 €



486
Florence KNOLL (Née en 1917)
 Commode – Circa 1970
 Piètement en métal chromé,
 structure en bois laqué blanc,
 à deux portes, plateau en marbre
 blanc veiné
 Édition Knoll International
 64 x 95 x 46 cm
 800 - 1 200 €



487
Florence KNOLL (Née en 1917)
 Enfilade – Circa 1965
 Piètement et structure en métal chromé,
 corps à quatre portes en bois, plateau
 en marbre
 Édition Knoll International
 65 x 190 x 46 cm
 1 200 - 1 500 €



488
George NELSON (1908 - 1986)
 Enfilade dite «Executive office group»
 Création 1952
 Piètement en métal chromé, corps à
 deux portes en bois et placage de bois
 Édition Herman Miller
 66 x 175 x 47 cm
 800 - 1 200 €



489
Florence KNOLL (Née en 1917)
 Enfilade – Circa 1965
 Piètement en métal laqué noir, corps en bois et
 placage de bois, quatre portes en bois recouverte
 d'aluminium, prises en cuir noir
 Édition Knoll International
 67 x 183 x 46 cm
 1 000 - 1 200 €



490
Grete JALK (1920 - 2006)
Suite de trois tables gigognes
Circa 1950

Structure en bois
Édition P. Jeppesen Møbelfabrik
Grande : 50 x 57 x 37 cm
Moyenne : 47 x 50,5 x 33 cm
Petite : 46 x 45 x 30,5 cm
700 - 900 €



491
Alvar AALTO (1898 - 1976)
Paire de tables basses mod. X800
1954

Piètement dit «Fan-leg» en hêtre,
plateau en marqueterie en acajou et hêtre
Édition Artek
56 x 80 x 80 cm
2 000 - 3 000 €



492
Severin HANSEN (1887 - 1964)
Paire de tables de chevet – Circa 1955

Structure en teck, étagère en cannage
Édition Haslev Møbelsnedkeri A/S
46 x 50 x 35 cm
2 000 - 3 000 €



493
Alvar AALTO & Sakari LAITINEN (1898-1976 & 1937-2015)
Commode – 1960

Structure en pin, base et porte en
pin laqué blanc, poignées en métal
65 x 100 x 50 cm
800 - 1 200 €



494
Arne VODDER (1926 - 2009)
Bureau – Circa 1950

Structure en teck
Édition Sibast Møbler
72 x 160 x 75,50 cm
1 200 - 1 800 €



▲ 495
Severin HANSEN (1887 - 1964)
Suite de trois tables gigognes – Circa 1955

Structure en palissandre
Édition Haslev Møbelsnedkeri A/S
Grande : 50 x 110 x 32 cm
Petites : 44,5 x 49 x 32 cm
800 - 1 200 €



▲ 496
Hans J. WEGNER (1914 - 2007)
Table – Circa 1960

Piètement en palissandre, traverses en métal
chromé, plateau en palissandre avec deux rallonges
Édition Andreas Tuck
Sans rallonge : 71 x 180 x 100 cm
Avec rallonges : 71 x 300 x 100 cm
5 000 - 7 000 €



497
Borge MOGENSEN (1914 - 1972)
Commode – Circa 1958

Structure en chêne, poignées en laiton
Édition C.M. Madsen
94 x 122 x 45 cm
2 000 - 3 000 €



▲ 498
Ib KOFOD - LARSEN (1921 - 2003)
Enfilade mod. FA 66 – 1960

Structure en palissandre
Édition Faarup Møbelfabrik
77 x 230 x 50 cm
3 000 - 5 000 €



499
Borge MOGENSEN (1914 - 1972)
Paire de commodes – Circa 1960

Piètement en chêne, structure en teck,
serrures en laiton
Édition C. Madsen
Estampille de l'éditeur
94 x 122 x 41 cm
2 000 - 3 000 €



500
TRAVAIL FRANCAIS
Meuble de rangement – Circa 1950
Piètement en métal laqué noir,
corps en bois et placage de bois
117 x 180 x 32 cm
400 - 500 €



501
TRAVAIL FRANCAIS
Table de milieu
Piètement et structure en bois massif
72 x 120 x 88 cm
200 - 300 €



502
Giancarlo PIRETTI
Table de conférence – Circa 1970
Piètement en métal chromé, plateau rectangulaire
en bois et placage de bois
73 x 229 x 101 cm
500 - 600 €



503
Peter LOVIG NIELSEN
 Bureau dit «Boomerang» – Circa 1955
 Structure en teck, attaches en laiton
 Édition Hedensted Møbelfabrik
 Étiquette de l'éditeur
 72 x 149 x 86,50 cm
 1 000 - 1 500 €



504
Hans J. WEGNER (1914-2007)
 Bureau mod. AT 305 - 1955
 Structure en chêne
 Sans rallonge : 73 x 136 x 76 cm
 Avec rallonges : 73 x 232 x 76 cm
 2 000 - 3 000 €



505
Poul KJAERHOLM (1929 - 1980)
 Table mod. PK54 – Création 1963
 Piètement en acier brossé, plateau
 en marbre blanc veiné gris
 Édition Kold Christensen
 Commande spéciale
 73 x 170 cm
 4 000 - 6 000 €



506
SØBORG MØBLER EDITEUR
 Table
 Structure en teck verni
 Estampille de l'éditeur
 Sans rallonge : 73 x 125 x 115 cm
 Avec rallonges : 73 x 183 x 115 cm
 1 000 - 1 200 €



508
Finn JUHL (1912 - 1989)
 Bureau mod. BO 69 – 1953
 Piètement en métal laqué noir, sabots, plateau
 et caisson en teck, tiroirs laqués blanc, bleu,
 orange et jaune
 Édition Bovirke
 75 x 170 x 85 cm
 8 000 - 10 000 €



▲ 507
Severin HANSEN (1887 - 1964)
 Bureau – Circa 1965
 Structure en palissandre,
 serrures en laiton
 71 x 143 x 75 cm
 5 000 - 7 000 €



▲ 509
Kurt ØSTERVIG (1912 - 1986)
 Table – Circa 1960
 Structure en palissandre, centre de table
 en bois recouvert de mélaminé blanc
 73 x 170 cm
 5 000 - 7 000 €



510
Yves KLEIN (1928 - 1962)
 Table basse monochrome – Circa 1970
 Piètement en métal chromé, plateau en verre
 et plexiglas, pigments IKB
 38 x 125 x 100 cm
 8 000 - 12 000 €



511

Vilhem LAURITZEN (1894 - 1984)

Suite de six suspensions dites «Radiohus» – Circa 1950

Structure en laiton, réflecteur en verre opalin
Édition Louis Poulsen
Étiquette de l'éditeur
50 x 39 cm

3 000 - 5 000 €



512

Verner PANTON (1926 - 1998)

Suite de quatre suspensions dites «Fun Collection» – Circa 1964

Support de fixation en bois teinté blanc, chaînettes en acier chromé, pastilles de nacre
121 x 58 cm

7 000 - 10 000 €



513

STILNOVO EDITEUR

Suspension – Circa 1970

Structure en laiton et métal,
réflecteurs en verre opalin
Estampille de l'éditeur
118 x 40 cm

400 - 600 €



514

STILNOVO EDITEUR

Suspension – Circa 1970

Structure en métal laqué noir
et chromé,
réflecteurs en verre opalin
150 x 31 cm

400 - 600 €



515

Gino SARFATTI (1912 - 1985)

Suspension mod. 2103 – Création 1958

Structure en métal laqué noir,
réflecteur en verre opalin et méthacrylate fumé
Édition Arteluce
Étiquette de l'éditeur
63 x 35 cm

500 - 800 €



516

Sven MIDDELBOE

Paire de suspensions dite «Verona»
Circa 1970

Structure en métal laqué blanc et orange
Édition Nordisk Solar Compagni
31 x 47 cm

600 - 800 €



517

Hans J. WEGNER (1914 - 2007)

Paire de suspensions mod. JH604 – 1962

Structure et poulie en métal brossé,
réflecteur en métal laqué blanc
Édition Louis Poulsen
Étiquette de l'éditeur
33 x 51 cm

400 - 600 €



518

Poul HENNINGSEN (1894 - 1967)

Suite de quatre suspensions mod. PH5 – 1958

Structure en métal laqué blanc, lilas et bleu
Édition Louis Poulsen
33 x 51 cm

400 - 600 €



519

Alvar AALTO (1898 - 1976)

Paire de suspensions mod. A110 dites «Grenade»
Création 1950

Structure en métal laqué blanc et laiton
Édition Louis Poulsen
40 x 14,50 cm

800 - 1 200 €



520

REGGIANI EDITEUR

Paire d'appliques – Circa 1975

Structure en métal laqué blanc et
pastilles en métal chromé
68 x 66 cm

2 000 - 3 000 €



521

TRAVAIL ITALIEN

Deux panneaux lumineux
Circa 1980

Structure en métal chromé
et plexiglass gravé
Grand: 96 x 62 x 22 cm
Petit: 84 x 62 x 22 cm

300 - 500 €



522

Poul HENNINGSEN (1894 - 1967)

Paire d'appliques extérieures
mod. PH 4/3 – Création 1925

Structure en cuivre, réflecteur
en métal laqué blanc
Édition Louis Poulsen
Étiquette de l'éditeur
33 x 47 x 50 cm

1 000 - 1 500 €



523

Maija Liisa KOMULAINEN

Suite de quatre appliques – Circa 1970

Structure en métal chromé et
laqué bleu
Édition Raak
26,50 x 21,50 x 14,50 cm

300 - 400 €



524

Ben SWILDENS (Né en 1938)

Lampe dite «UOVO» – Création 1972

Base en métal laqué blanc et perforé, réflecteur en verre opalin
Éditeur Fontana Arte
62 x 40 cm

400 - 600 €



525

Danilo & Corrado AROLDI

(Nés en 1925 & 1936)

Lampe de table dite «Periscope»

Création 1968

Structure en métal laqué blanc, fût en caoutchouc
Édition Stilnovo
41 x 19 cm

300 - 500 €



526

Max SAUZE (né en 1933)

Lampe à poser dite «Atlas»

Création 1975

Structure en acier et aluminium
28 x 28 x 28 cm

400 - 500 €



527

Ingo MAURER (Né en 1932)

Lampe dite «Bulb bulb» – 1980

Plastique moulé par injection teinté
Édition Design M
Étiquette de l'éditeur et estampille
30 x 55 cm

300 - 500 €



528

Lisa JOHANSSON PAPE

(1907 - 1989)

Paire de lampes de table mod. 46-191

Circa 1950

Base en cuir cognac, abat-jour blanc
Édition Ornö
58 cm

2 000 - 3 000 €



529

Édouard-Wilfrid BUQUET

(1886 - ?)

Lampe à double balancier

Création 1920

Structure en métal tubulaire chromé à un bras en balancier et contrepoids réglable, diffuseur en aluminium sur base à tige fixe et socle en bois vernissé
Édition Europa design circa 1980
Étiquette de l'éditeur
81 x 118 cm

1 000 - 1 500 €



530

Lisa JOHANSSON PAPE

(1907 - 1989)

Paire de lampes de table mod. 46-191

Circa 1950

Base en cuir noir, abat-jour blanc
Édition Ornö
56 cm

2 000 - 3 000 €



531

Sergio ASTI & Sergio FAVRE

(Nés en 1926 & ?)

Lampe de table – Création 1960

Piètement en métal laqué vert, abat-jour en perspex, attache en laiton
Édition Rusconi
46 x 40 cm

800 - 1 200 €



532

Roberto GABETTI & Aimaro ISOLA

(1925-2000 & né en 1928)

Lampe de sol dite «Bul-Bo» – 1969

Base lestée en cuir noir, fût en métal chromé
Édition AR.BO
230 x 120 x 50 cm

400 - 600 €



533

Joe COLOMBO (1930 - 1971)

Lampadaire dit «Alogena» – 1970

Socle en fonte de métal laqué noir, fût en acier chromé, diffuseur avec variateur en métal laqué noir
Édition O-luce
215 x 29 cm

300 - 500 €



534

Gino SARFATTI (1912 - 1985)

Lampadaire mod. 1055 SP

1955

Socle en fonte, corps en métal nickelé, spots en métal laqué noir
Édition Arteluce
187 x 24,50 cm

800 - 1 200 €



535

Achille et Pier Giacomo CASTIGLIONI

(1918-2002 & 1913-1968)

Lampadaire dit «Arco» – Création 1962

Base en marbre, fût en acier et réflecteur en inox
Édition Flos - Étiquette de l'éditeur
232 x 30 x 220 cm

600 - 800 €



536

Arne JACOBSEN (1902 - 1971)

Paire de lampadaire mod. AJ Visor – Création 1957

Structure en métal laqué gris
Édition Louis Poulsen
131 cm

1 500 - 2 500 €



537
Marcel WANDERS (Né en 1963)
 Chandelier dit «Lucy» – Circa 1990
 Structure en métal laqué noir
 Édition GOODS
 Estampille de l'éditeur
 26 x 32 cm
 100 - 150 €



538
Irena Bozena Ustjanowski dite IBU POILÂNE
 Sculpture – Circa 1990
 Bronze
 Signée et numérotée
 6 x 50 x 23 cm
 100 - 150 €



539
Yonel LEBOVICI (1937 - 1998)
 Ressort porte-courrier – 1969
 Métal chromé
 Éditions Formes et couleurs
 12 x 28 x 20 cm
 300 - 400 €



540
Marcel WANDERS (Né en 1963)
 Lampe dite «Bottle Vitrine»
 Circa 1990
 Bocal monté en lampe, éclats de cristal à l'intérieur
 Édition DMD
 Étiquette de l'éditeur
 28 x 15 x 12 cm
 100 - 150 €



541
Andrea BRANZI (Né en 1938)
 Vase mod. A51 dit «Amnesia» – 1991
 Fonte d'aluminium tourné
 Édition Design Gallery Milano
 Étiquette de l'éditeur, numéroté et daté
 40 x 13 cm
 1 000 - 1 500 €



542
Ettore SOTTASS (1917 - 2007)
 Centre de table dit «Caravanserraglio»
 1979
 Structure en bois peint vert et blanc
 Édition Alchimia
 20 x 40 x 40 cm
 500 - 600 €



543
Per LÜTKEN (1916 - 1998)
 Vase dit «Trois boules» – 1958
 Verre soufflé noir
 Édition Holmegaard
 Estampillé et daté
 38 cm
 150 - 200 €



544
Gustavo PULITZER (1887 - 1967)
 Miroir – Circa 1960
 Cadre en bois massif, miroir
 160 x 51 cm
 300 - 500 €



545
Paul EVANS & Phil POWELL (1931-1987 & 1919-2008)
 Etagère murale – Circa 1960
 Structure en bois massif recouvert d'un plateau en ardoise
 13,50 x 172,50 x 14 cm
 2 500 - 3 500 €



▲ 546
Aksel BENDER-MADSEN & Ejner LARSEN (1916-2000) & (1917-1987)
 Porte-revues – Circa 1960
 Structure en palissandre
 Édition Næstved Møbelfabrik
 33 x 33 x 19 cm
 400 - 600 €



▲ 547
Adam HOFF & Poul ØSTERGAARD (Né en 1932 & en 1933)
 Valet mural pliant – 1964
 Structure en palissandre, lanières en cuir
 Édition Virum Møbelsnedkeri
 27 x 55,50 x 6,50 cm
 600 - 800 €



548
Gio PONTI (1891 - 1979)
 Carafe et six gobelets dit «Canne» – Circa 1955
 Verre soufflé et teinté vert et rouge
 Signés «Venini Murano Italia»
 Bouteille : 34 x 9 cm
 Gobelets : 10 x 6,5 cm
 1 500 - 2 500 €



549
Tapio WIRKKALA (1915 - 1985)
 Ménagère dite «Duo» – Création 1957
 En métal argenté se composant de douze fourchettes, douze couteaux et douze cuillères, douze fourchettes et douze couteaux à poisson, treize fourchettes, douze couteaux et treize cuillères à dessert, douze fourchettes à huître, douze fourchettes à gâteau et sept couverts de service de table
 Édition Christofle
 1 500 - 2 500 €



550
Vibeke KLINT (Né en 1927)
Tapis
Laine
221 x 146 cm
1 500 - 2 000 €



551
KASTHALL EDITEUR
Deux tapis dits «Arkad 922»
Laine (à nettoyer)
Étiquette de l'éditeur
250 x 350 cm
800 - 1 200 €



552
Hilton Mc CONNICO (Né en 1943)
Tapis dit «Arizona night» – Circa 1990
Laine tuftée main
Édition Toulemonde Bochart
Étiquette de l'éditeur
200 x 200 cm
300 - 500 €



553
Hilton Mc CONNICO (Né en 1943)
Tapis dit «Poisson d'avril» – Circa 1990
Laine tuftée main
Édition Toulemonde Bochart
Étiquette de l'éditeur
140 x 200 cm
200 - 400 €



554
Jacques et Dani RUELLAND (1926-2008 & 1933-2010)
Suite de trois vases – Circa 1960
Céramique émaillée
Signés
31 x 6,5 cm/30 x 5 cm/ 25 x 5 cm
1 000 - 1 200 €



555
MADOURA
Vase bouteille – Circa 1970
Céramique émaillée
à nuances grises
Signé
40 x 12 cm
200 - 300 €



556
**LES ARGONAUTES :
Frédérique Bourguet (1925 - 1997)**
Miroir – Circa 1960
Terre rouge de Vallauris émaillée et
miroir
Signé et localisé
50 x 30 x 4 cm
300 - 400 €



557
Pol CHAMBOST (1906 - 1983)
Service dit «Coquillage» comprenant
un plat et douze assiettes – Circa 1950
Céramique émaillée
Signé
Plat : 42 x 46 cm
Assiettes : 24 x 36cm
800 - 1 200 €



558
Roger CAPRON (1922 - 2006)
Table basse – Circa 1970
Piètement et structure en métal
chromé, plateau en céramique émaillée
Signée
38 x 102 x 52 cm
800 - 1 000 €



559
François STAHLY (1911 - 2006)
Table basse – Circa 1970
Piètement et structure en bois massif,
plateau en céramique émaillée
Signée
38 x 83 x 53 cm
1 500 - 2 000 €



560
Roger CAPRON (1922 - 2006)
Table basse – Circa 1970
Piètement et structure en métal laqué
noir, plateau en céramique émaillée
Signée
38 x 121 x 50 cm
800 - 1 000 €



561
Shiro TSUJIMURA (Né en 1947)
Paire de vases dits «Round jar» n° 6a et n°7a – 2006
Céramique émaillée de style Kohiki
Une copie de la facture d'acquisition auprès de la galerie
Yoshii sera remise à l'acquéreur
Petit: 20 x 20 cm
Grand: 32 x 32 cm
3 000 - 5 000 €



562
André CAZENAVE (Né en 1928)
Suite de quatre galets lumineux dits «Dorra» – Création 1970
Structure en poudre de marbre et polyester
Édition Atelier A
Étiquette de l'éditeur
38 x 68 cm / 36 x 38 cm / 25 x 32 cm / 13 x 16 cm
1 200 - 1 500 €

ARTCURIAL



Jean PROUVÉ (1901 - 1984)
Rare fauteuil pivotant mod. FP11 dit « Fauteuil de direction », 1946



René LALIQUE (1860 - 1945)
Vase « Trois figures d'hommes », 1913
Vendu 282 000 €, le 24 mai 2016

Ventes en préparation ART DÉCO DESIGN

Clôture des catalogues
Art Déco
Mi-avril 2017

Design
Mi-avril 2017

Ventes aux enchères
Art Déco
Mardi 23 mai 2017
19h

Design
Mardi 30 mai 2017
19h

7 Rond-Point
des Champs-Élysées
75008 Paris

Contacts:
Art Déco
Cécile Tajan
+33 (0)1 42 99 20 80
ctajan@artcurial.com

Design
Claire Gallois
+33 (0)1 42 99 16 24
cgallois@artcurial.com

ARTCURIAL

7 Rond-Point des Champs-Élysées
75008 Paris
T. +33 (0)1 42 99 20 20
F. +33 (0)1 42 99 20 21
contact@artcurial.com
www.artcurial.com

ASSOCIÉS

Comité exécutif:
François Tajan, **président délégué**

Fabien Naudan, **vice-président**
Matthieu Lamoure, **directeur général d'Artcurial Motorcars**
Joséphine Dubois, **directeur financier et administratif**

Directeur associé senior:
Martin Guesnet

Directeurs associés:
Stéphane Aubert
Emmanuel Berard
Olivier Berman
Isabelle Bresset
Matthieu Fournier
Bruno Jaubert

Conseil de surveillance et stratégie :

Francis Briest, **président**
Axelle Givaudan, **secrétaire général, directeur des affaires institutionnelles**

Conseiller scientifique et culturel :
Serge Lemoine

INTERNATIONAL

Directeur Europe :
Martin Guesnet, 20 31
Assistante : Héroïse Hamon,
T. +33 (0)1 42 25 64 73

Allemagne
Moritz von der Heydte, directeur
Vera Schneider, assistante
Galeriestrasse 2 b
80539 Munich
T. +49 89 1891 3987

Autriche
Caroline Messensee, directeur
Carina Gross, assistante
Rudolfsplatz 3 - 1010 Wien
T. +43 1 535 04 57

Belgique
Vinciane de Traux, directeur
Stéphanie-Victoire Haine, assistante
5, avenue Franklin Roosevelt
1050 Bruxelles
T. +32 2 644 98 44

Italie
Gioia Sardagna Ferrari, directeur
Marta Ometto, assistante
Palazzo Crespi, Corso Venezia, 22
20121 Milano
T. +39 02 49 76 36 49

Monaco
Louise Gréther, directeur
Julie Moreau, assistante
Résidence Les Acanthes
6, avenue des Citronniers 98000 Monaco
T. +377 97 77 51 99

Chine
Jiayi Li, consultante
798 Art District, No 4 Jiuxianqiao Lu
Chaoyang District - Beijing 100015
T. +86 137 01 37 58 11
lijiaiyi7@gmail.com

Israël
Philippe Cohen, représentant
T. +33 (0)1 77 50 96 97
T. +33 (0)6 12 56 51 36
T. +972 54 982 53 48
pcohen@artcurial.com

ADMINISTRATION ET GESTION

Secrétaire général, directeur des affaires institutionnelles :
Axelle Givaudan, 20 25
Directeur administratif et financier :
Joséphine Dubois, 16 26

Comptabilité et administration
Comptabilité des ventes :
Responsable: Marion Dauneau,
Victoria Clément, Gabrielle Cozic Chehbani,
Gersende Kruzik, Claire Morel

Comptabilité générale:
Responsable: Virginie Boisseau
Sandrine Abdelli, Marion Bégat,
Sandra Margueritat, Mouna Sekour

Responsable administrative des ressources humaines:
Isabelle Chénais, 20 27

Logistique et gestion des stocks
Directeur: Éric Pourchot
Rony Aviron, Mehdi Bouchekout, Laurent Boudan, Denis Chevallier, Julien Goron, Lionel Lavergne, Joël Laviolette, Vincent Mauriol, Lal Sellahannadi

Transport et douane
Robin Sanderson, 16 57
shipping@artcurial.com
Laure-Anne Truchot, 20 77
shippingdt@artcurial.com

Relations clients
Anne-Caroline Germaine, 17 01

Ordres d'achat, enchères par téléphone
Direction : Thomas Gisbert de Callac, 20 51
Kristina Vrzestis
Marguerite de Boisbrunet
bids@artcurial.com

Marketing, Communication et Activités Culturelles
Directeur : Carine Decroi, 16 52
Chef de projet marketing Europe :
Florence Massonnet, 20 87
Chef de projet marketing junior :
Béatrice Epezy, 16 23
Graphistes juniors : Noëlie Martin, 20 88
Émilie Génovèse, 20 10
Responsable des relations presse :
Jean-Baptiste Duquesne, 20 76
Assistante presse : Anne-Laure Guérin, 20 86
Abonnements catalogues :
Géraldine de Mortemart, 20 43

DÉPARTEMENTS D'ART

Archéologie et Arts d'orient
Spécialiste junior :
Mathilde Neuve-Église, 20 75

Archéologie
Expert : Daniel Lebourrier
Contact : Isabelle Bresset, 20 13

Artcurial Motorcars Automobiles de Collection
Directeur général : Matthieu Lamoure
Directeur adjoint : Pierre Novikoff
Spécialiste : Antoine Mahé
Consultant : Frédéric Stoesser
Directeur des opérations
et de l'administration : Iris Hummel, 20 56
Administrateur : Anne-Claire Mandine, 20 73

Automobilia Aéronautique, Marine
Directeur : Matthieu Lamoure
Direction : Sophie Peyrache, 20 41

Art d'Asie
Directeur : Isabelle Bresset, 20 13
Expert : Philippe Delalande
Administrateur-catalogueur:
Qinghua Yin, 20 32

Art Déco
Spécialiste : Sabrina Dolla, 16 40
Spécialiste junior : Cécile Tajan, 20 80
Experts : Cabinet d'expertise Marcilhac

Art Tribal
Direction : Florence Latieule, 20 38

Bandes Dessinées
Expert : Éric Leroy
Administrateur : Saveria de Valence, 20 11

Bijoux
Directeur : Julie Valade
Spécialiste : Valérie Goyer
Experts: S.A.S. Déchaut-Stetten
Administrateur: Marianne Balse, 20 52

Curiosités, Céramiques et Haute Époque
Expert : Robert Montagut
Contact : Isabelle Boudot de La Motte, 20 12

Inventaires
Directeur : Stéphane Aubert
Directeur adjoint : Astrid Guillon
Consultants : Jean Chevallier,
Catherine Heim
Administrateurs : Clémence Enriquez, 20 18
Béatrice Nicolle, 16 55

Livres et Manuscrits
Spécialiste: Guillaume Romaneix
Administrateur: Lorena de La Torre, 16 58

Mobilier, Objets d'Art du XVIII^e et XIX^e s.
Directeur: Isabelle Bresset
Céramiques, expert: Cyrille Froissart
Orfèvrerie, experts: S.A.S. Déchaut-Stetten,
Marie de Noblet
Spécialiste junior: Filippo Passadore
Administrateur: Charlotte Norton, 20 68

Montres
Directeur : Marie Sanna-Légrand
Expert : Geoffroy Ader
Administrateur : Justine Lamarre, 20 39

Orientalisme
Directeur : Olivier Berman, 20 67
Administrateur : Hugo Brami, 16 15

Souvenirs Historiques et Armes Anciennes
Expert: Gaëtan Brunel
Administrateur: Juliette Leroy, 20 16

Ventes Généralistes
Direction: Isabelle Boudot de La Motte
Administrateurs: Juliette Leroy, 20 16
Thaïs Thirouin, 20 70

Tableaux et Dessins Anciens et du XIX^e s.
Directeur : Matthieu Fournier
Dessins Anciens, experts :
Bruno et Patrick de Baysier
Spécialiste : Elisabeth Bastier
Administrateur :
Margaux Amiot, 20 07

Vins Fins et Spiritueux
Experts : Laurie Matheson
Luc Dabadie
Administrateur: Marie Calzada, 20 24
vins@artcurial.com

Hermès Vintage & Fashion Arts
Directeur : Pénélope Blanckaert
Spécialiste junior : Élisabeth Telliez
Administrateur : Audrey Sadoul
T. +33 1 58 56 38 13

Direction des départements du XX^e s.
Vice-président : Fabien Naudan
Assistante : Alma Barthélemy, 20 48

Design
Directeur : Emmanuel Berard
Catalogueur Design : Claire Gallois, 16 24
Consultant Design Scandinave: Aldric Speer
Administrateur Design Scandinave :
Capucine Tamboise, 16 21

Estampes, Livres Illustrés et Multiples
Administrateur : Pierre-Alain Weydert, 16 54

Photographie
Administrateur : Capucine Tamboise, 16 21

Urban Art Limited Edition
Spécialiste senior : Arnaud Oliveux
Catalogueur : Karine Castagna, 20 28

Impressionniste & Moderne
Directeur Art Impressionniste & Moderne :
Bruno Jaubert
École de Paris, 1905-1939:
Expert : Nadine Nieszawer
Spécialiste junior : Stéphanie de Dumast
Recherche et certificat : Jessica Cavallero
Historienne de L'art:
Marie-Caroline Sainsaulieu
Catalogueur : Florent Wanecq
Administrateur : Élodie Landais, 20 84

Post-War & Contemporain
Responsables : Karim Hoss & Hugues Sébilleau
Recherche et certificat:Jessica Cavallero
Catalogueur : Sophie Cariguel
Administrateur : Vanessa Favre, 16 13

COMMISSAIRES -PRISEURS HABILITÉS

Francis Briest, François Tajan,
Hervé Poulain, Isabelle Boudot de La Motte,
Isabelle Bresset, Stéphane Aubert,
Arnaud Oliveux, Matthieu Fournier,
Astrid Guillon, Thaïs Thirouin.

VENTES PRIVÉES

Contact : Anne de Turenne, 20 33

Logotype, identité visuelle et charte graphique:
Yorgo&Co

Typographie exclusive Austin Artcurial:
Commercial Type

Tous les emails des collaborateurs d'Artcurial s'écrivent comme suit : initiale du prénom et nom@artcurial.com, par exemple: iboudotdelamotte@artcurial.com

Les numéros de téléphone des collaborateurs d'Artcurial se composent comme suit : +33 1 42 99 xx xx

Affilié À International Auctioneers



V-173

CONDITIONS GÉNÉRALES D'ACHAT AUX ENCHÈRES PUBLIQUES

ARTCURIAL SAS

Artcurial SAS est un opérateur de ventes volontaires de meubles aux enchères publiques régie par les articles L 321-4 et suivant du Code de commerce. En cette qualité Artcurial SAS agit comme mandataire du vendeur qui contracte avec l'acquéreur. les rapports entre Artcurial SAS et l'acquéreur sont soumis aux présentes conditions générales d'achat qui pourront être amendées par des avis écrits ou oraux avant la vente et qui seront mentionnés au procès-verbal de vente.

I. LE BIEN MIS EN VENTE

a) Les acquéreurs potentiels sont invités à examiner les biens pouvant les intéresser avant la vente aux enchères, et notamment pendant les expositions. Artcurial SAS se tient à la disposition des acquéreurs potentiels pour leur fournir des rapports sur l'état des lots.

b) Les descriptions des lots résultant du catalogue, des rapports, des étiquettes et des indications ou annonces verbales ne sont que l'expression par Artcurial SAS de sa perception du lot, mais ne sauraient constituer la preuve d'un fait.

c) Les indications données par Artcurial SAS sur l'existence d'une restauration, d'un accident ou d'un incident affectant le lot, sont exprimées pour faciliter son inspection par l'acquéreur potentiel et restent soumises à son appréciation personnelle ou à celle de son expert.

L'absence d'indication d'une restauration d'un accident ou d'un incident dans le catalogue, les rapports, les étiquettes ou verbalement, n'implique nullement qu'un bien soit exempt de tout défaut présent, passé ou réparé. Inversement la mention de quelque défaut n'implique pas l'absence de tous autres défauts.

d) Les estimations sont fournies à titre purement indicatif et elles ne peuvent être considérées comme impliquant la certitude que le bien sera vendu au prix estimé ou même à l'intérieur de la fourchette d'estimations. Les estimations ne sauraient constituer une quelconque garantie.

Les estimations peuvent être fournies en plusieurs monnaies; les conversions peuvent à cette occasion être arrondies différemment des arrondissements légaux.

2. LA VENTE

a) En vue d'une bonne organisation des ventes, les acquéreurs potentiels sont invités à se faire connaître auprès d'Artcurial SAS, avant la vente, afin de permettre l'enregistrement de leurs données personnelles.

Artcurial SAS se réserve le droit de demander à tout acquéreur potentiel de justifier de son identité ainsi que de ses références bancaires et d'effectuer un dépôt.

Artcurial SAS se réserve d'interdire l'accès à la salle de vente de tout acquéreur potentiel pour justes motifs.

b) Toute personne qui se porte enchérisseur s'engage à régler personnellement et immédiatement le prix d'adjudication augmenté des frais à la charge de l'acquéreur et de tous impôts ou taxes qui pourraient être exigibles.

Tout enchérisseur est censé agir pour son propre compte sauf dénonciation préalable de sa qualité de mandataire pour le compte d'un tiers, acceptée par Artcurial SAS.

c) Le mode normal pour enchérir consiste à être présent dans la salle de vente. Toutefois Artcurial SAS pourra accepter gracieusement de recevoir des enchères par téléphone d'un acquéreur potentiel qui se sera manifesté avant la vente.

Artcurial SAS ne pourra engager sa responsabilité notamment si la liaison téléphonique n'est pas établie, est établie tardivement, ou en cas d'erreur ou d'omissions relatives à la réception des enchères par téléphone.

À toutes fins utiles, Artcurial SAS se réserve le droit d'enregistrer les communications téléphoniques durant la vente. Les enregistrements seront conservés jusqu'au règlement du prix, sauf contestation.

d) Artcurial SAS pourra accepter gracieusement d'exécuter des ordres d'enchérir qui lui auront été transmis avant la vente, pour lesquels elle se réserve le droit de demander un dépôt de garantie et qu'elle aura acceptés. Si le lot n'est pas adjugé à cet enchérisseur, le dépôt de garantie sera renvoyé sous 72h.

Si Artcurial SAS reçoit plusieurs ordres pour des montants d'enchères identiques, c'est l'ordre le plus ancien qui sera préféré.

Artcurial SAS ne pourra engager sa responsabilité notamment en cas d'erreur ou d'omission d'exécution de l'ordre écrit.

e) Dans l'hypothèse où un prix de réserve aurait été stipulé par le vendeur, Artcurial SAS se réserve le droit de porter des enchères pour le compte du vendeur jusqu'à ce que le prix de réserve soit atteint.

En revanche le vendeur n'est pas autorisé à porter lui-même des enchères directement ou par le biais d'un mandataire.

Le prix de réserve ne pourra pas dépasser l'estimation basse figurant dans le catalogue ou modifié publiquement avant la vente.

f) Artcurial SAS dirigera la vente de façon discrétionnaire, en veillant à la liberté des enchères et à l'égalité entre l'ensemble des enchérisseurs, tout en respectant les usages établis. Artcurial SAS se réserve de refuser toute enchère, d'organiser les enchères de la façon la plus appropriée, de déplacer certains lots lors de la vente, de retirer tout lot de la vente, de réunir ou de séparer des lots.

En cas de contestation Artcurial SAS se réserve de désigner l'adjudicataire, de poursuivre la vente ou de l'annuler, ou encore de remettre le lot en vente.

g) Sous réserve de la décision de la personne dirigeant la vente pour Artcurial SAS, l'adjudicataire sera la personne qui aura porté l'enchère la plus élevée pourvu qu'elle soit égale ou supérieure au prix de réserve, éventuellement stipulé.

Le coup de marteau matérialisera la fin des enchères et le prononcé du mot «adjugé» ou tout autre équivalent entraînera la formation du contrat de vente entre le vendeur et le dernier enchérisseur retenu. L'adjudicataire ne pourra obtenir la livraison du lot qu'après règlement de l'intégralité du prix. en cas de remise d'un chèque ordinaire, seul l'encaissement du chèque vaudra règlement.

Artcurial SAS se réserve le droit de ne délivrer le lot qu'après encaissement du chèque.

h) Pour faciliter les calculs des acquéreurs potentiels, Artcurial SAS pourra être conduit à utiliser à titre indicatif un système de conversion de devises. Néanmoins les enchères ne pourront être portées en devises, et les erreurs de conversion ne pourront engager la responsabilité de Artcurial SAS.

3. L'EXÉCUTION DE LA VENTE

a) En sus du prix de l'adjudication, l'adjudicataire (acheteur) devra acquitter par lot et par tranche dégressive les commissions et taxes suivantes:

- 1) Lots en provenance de l'UE: • De 1 à 150 000 euros: 25 % + TVA au taux en vigueur.
- De 150 001 à 1 200 000 euros: 20% + TVA au taux en vigueur.
- Au-delà de 1 200 001 euros: 12 % + TVA au taux en vigueur.

2) Lots en provenance hors UE: (indiqués par un O). Aux commissions et taxes indiquées ci-dessus, il convient d'ajouter des frais d'importation, (5,5 % du prix d'adjudication, 20 % pour les bijoux et montres, les automobiles, les vins et spiritueux et les multiples).

3) La TVA sur commissions et frais d'importation peuvent être rétrocédés à l'adjudicataire sur présentation des justificatifs d'exportation hors UE.

L'adjudicataire UE justifiant d'un n° de TVA Intracommunautaire et d'un document prouvant la livraison dans son état membre pourra obtenir le remboursement de la TVA sur commissions.

Le paiement du lot aura lieu au comptant, pour l'intégralité du prix, des frais et taxes, même en cas de nécessité d'obtention d'une licence d'exportation. L'adjudicataire pourra s'acquitter par les moyens suivants:

- En espèces : jusqu'à 1 000 euros frais et taxes compris pour les ressortissants français et les personnes agissant pour le compte d'une entreprise, 15 000 euros frais et taxe compris pour les ressortissants étrangers sur présentation de leurs papiers d'identité ;
- Par chèque bancaire tiré sur une banque française sur présentation d'une pièce d'identité et, pour toute personne morale, d'un extrait KBis daté de moins de 3 mois (les chèques tirés sur une banque étrangère ne sont pas acceptés);
- Par virement bancaire;
- Par carte de crédit: VISA, MASTERCARD

ou AMEX (en cas de règlement par carte American Express, une commission supplémentaire de 1,85 % correspondant aux frais d'encaissement sera perçue)

b) Artcurial SAS sera autorisé à reproduire sur le procès-verbal de vente et sur le bordereau d'adjudication les renseignements qu'aura fournis l'adjudicataire avant la vente. Toute fausse indication engagera la responsabilité de l'adjudicataire.

Dans l'hypothèse où l'adjudicataire ne se sera pas fait enregistrer avant la vente, il devra communiquer les renseignements nécessaires dès l'adjudication du lot prononcée.

Toute personne s'étant fait enregistrer auprès de Artcurial SAS dispose d'un droit d'accès

et de rectification aux données nominatives fournies à Artcurial SAS dans les conditions de la Loi du 6 juillet 1978.

c) Il appartiendra à l'adjudicataire de faire assurer le lot dès l'adjudication. Il ne pourra recourir contre Artcurial SAS, dans l'hypothèse où par suite du vol, de la perte ou de la dégradation de son lot, après l'adjudication, l'indemnisation qu'il recevra de l'assureur de Artcurial SAS serait avérée insuffisante.

d) Le lot ne sera délivré à l'acquéreur qu'après paiement intégral du prix, des frais et des taxes.

En cas de règlement par chèque, le lot ne sera délivré qu'après encaissement définitif du chèque, soit 8 jours ouvrables à compter du dépôt du chèque.

Dans l'intervalle Artcurial SAS pourra facturer à l'acquéreur des frais d'entreposage du lot, et éventuellement des frais de manutention et de transport.

À défaut de paiement par l'adjudicataire, après mise en demeure restée infructueuse, le bien est remis en vente à la demande du vendeur sur folle enchère de l'adjudicataire défaillant; si le vendeur ne formule pas cette demande dans un délai de trois mois à compter de l'adjudication, la vente est résolue de plein droit, sans préjudice de dommages intérêts dus par l'adjudicataire défaillant.

En outre, Artcurial SAS se réserve de réclamer à l'adjudicataire défaillant, à son choix:

- Des intérêts au taux légal majoré de cinq points,
- Le remboursement des coûts supplémentaires engendrés par sa défaillance,
- Le paiement de la différence entre le prix d'adjudication initial et le prix d'adjudication sur folle enchère s'il est inférieur, ainsi que les coûts générés par les nouvelles enchères.

Artcurial SAS se réserve également de procéder à toute compensation avec des sommes dues à l'adjudicataire défaillant. Artcurial SAS se réserve d'exclure de ses ventes futures, tout adjudicataire qui aura été défaillant ou qui n'aura pas respecté les présentes conditions générales d'achat.

e) Les achats qui n'auront pas été retirés dans les sept jours de la vente (samedi, dimanche et jours fériés compris), pourront être transportés dans un lieu de conservation aux frais de l'adjudicataire défaillant qui devra régler le coût correspondant pour pouvoir retirer le lot, en sus du prix, des frais et des taxes.

f) L'acquéreur pourra se faire délivrer à sa demande un certificat de vente qui lui sera facturé la somme de 60 euros TTC.

4. LES INCIDENTS DE LA VENTE

En cas de contestation Artcurial SAS se réserve de désigner l'adjudicataire, de poursuivre la vente ou de l'annuler, ou encore de remettre le lot en vente.

a) Dans l'hypothèse où deux personnes auront porté des enchères identiques par la voix, le geste, ou par téléphone et réclament en même temps le bénéfice de l'adjudication après le coup de marteau, le bien sera immédiatement remis en vente au prix proposé par les derniers enchérisseurs, et tout le public présent pourra porter de nouvelles enchères.

b) Pour faciliter la présentation des biens lors de ventes, Artcurial SAS pourra utiliser des moyens vidéos. en cas d'erreur de manipulation pouvant conduire pendant la vente à présenter un bien différent de celui sur lequel les enchères sont portées, Artcurial SAS ne pourra engager sa responsabilité, et sera seul juge de la nécessité de recommencer les enchères.

5. PRÉEMPTION DE L'ÉTAT FRANÇAIS

L'état français dispose d'un droit de préemption des œuvres vendues conformément aux textes en vigueur.

L'exercice de ce droit intervient immédiatement après le coup de marteau, le représentant de l'état manifestant alors la volonté de ce dernier de se substituer au dernier enchérisseur, et devant confirmer la préemption dans les 15 jours. Artcurial SAS ne pourra être tenu pour responsable des conditions de la préemption par l'état français.

6. PROPRIÉTÉ INTELLECTUELLE - REPRODUCTION DES ŒUVRES

Artcurial SAS est propriétaire du droit de reproduction de son catalogue. Toute reproduction de celui-ci est interdite et constitue une contrefaçon à son préjudice.

En outre Artcurial SAS dispose d'une dérogation lui permettant de reproduire dans son catalogue les œuvres mises en vente, alors même que le droit de reproduction ne serait pas tombé dans le domaine public.

Toute reproduction du catalogue de Artcurial SAS peut donc constituer une reproduction illicite d'une œuvre exposant son auteur à des poursuites en contrefaçon par le titulaire des droits sur l'œuvre.

La vente d'une œuvre n'emporte pas au profit de son propriétaire le droit de reproduction et de présentation de l'œuvre.

7. BIENS SOUMIS À UNE LÉGISLATION PARTICULIÈRE

La réglementation internationale du 3 mars 1973, dite Convention de Washington a pour effet la protection de spécimens et d'espèces dits menacés d'extinction. Les termes de son application diffèrent d'un pays à l'autre. Il appartient à tout acheteur de vérifier, avant d'enchérir, la législation appliquée dans son pays à ce sujet. Tout lot contenant un élément en ivoire, en palissandre...quelle que soit sa date d'exécution ou son certificat d'origine, ne pourra être importé aux Etats-Unis, au regard de la législation qui y est appliquée. Il est indiqué par un (▲).

8. RETRAIT DES LOTS

L'acquéreur sera lui-même chargé de faire assurer ses acquisitions, et Artcurial SAS décline toute responsabilité quant aux dommages que l'objet pourrait encourir, et ceci dès l'adjudication prononcée. Toutes les formalités et transports restent à la charge exclusive de l'acquéreur.

9. INDÉPENDANCE DES DISPOSITIONS

Les dispositions des présentes conditions générales d'achat sont indépendantes les unes des autres. La nullité de quelque disposition ne saurait entraîner l'inapplicabilité des autres.

10. COMPÉTENCES LÉGISLATIVE ET JURIDICTIONNELLE

Conformément à la loi, il est précisé que toutes les actions en responsabilité civile engagées à l'occasion des prises et des ventes volontaires et judiciaires de meuble aux enchères publiques se prescrivent par cinq ans à compter de l'adjudication ou de la prise.

La loi française seule régit les présentes conditions générales d'achat.

Toute contestation relative à leur existence, leur validité, leur opposabilité à tout enchérisseur et acquéreur, et à leur exécution sera tranchée par le tribunal compétent du ressort de Paris (France).

PROTECTION DES BIENS CULTURELS

Artcurial SAS participe à la protection des biens culturels et met tout en œuvre, dans la mesure de ses moyens, pour s'assurer de la provenance des lots mis en vente dans ce catalogue.

CONDITIONS OF PURCHASE IN VOLUNTARY AUCTION SALES

ARTCURIAL SAS

Artcurial SAS is an operator of voluntary auction sales regulated by the law articles L321-4 and following of the Code de Commerce.

In such capacity Artcurial SAS acts as the agent of the seller who contracts with the buyer. The relationships between Artcurial SAS and the buyer are subject to the present general conditions of purchase which can be modified by saleroom notices or oral indications before the sale, which will be recorded in the official sale record.

1. GOODS FOR AUCTION

a) The prospective buyers are invited to examine any goods in which they may be interested, before the auction takes place, and notably during the exhibitions.

Artcurial SAS is at disposal of the prospective buyers to provide them with reports about the conditions of lots.

b) Description of the lots resulting from the catalogue, the reports, the labels and the verbal statements or announcements are only the expression by Artcurial SAS of their perception of the lot, but cannot constitute the proof of a fact.

c) The statements by made Artcurial SAS about any restoration, mishap or harm arisen concerning the lot are only made to facilitate the inspection thereof by the prospective buyer and remain subject to his own or to his expert's appreciation. The absence of statements Artcurial SAS by relating to a restoration, mishap or harm, whether made in the catalogue, condition reports, on labels or orally, does not imply that the item is exempt from any current, past or repaired defect. Inversely, the indication of any defect whatsoever does not imply the absence of any other defects.

d) Estimates are provided for guidance only and cannot be considered as implying the certainty that the item will be sold for the estimated price or even within the bracket of estimates.

Estimates cannot constitute any warranty assurance whatsoever. The estimations can be provided in several currencies; the conversions may, in this case or, be rounded off differently than the legal rounding

2. THE SALE

a) In order to assure the proper organisation of the sales, prospective buyers are invited to make themselves known to Artcurial SAS before the sale, so as to have their personal identity data recorded.

Artcurial SAS reserves the right to ask any prospective buyer to justify his identity as well as his bank references and to request a deposit.

Artcurial SAS reserves the right to refuse admission to the auction sales premises to any prospective buyer for legitimate reasons.

b) Any person who is a bidder undertakes to pay personally and immediately the hammer price increased by the costs to be born by the buyer and any and all taxes or fees/expenses which could be due. Any bidder is deemed acting on his own behalf except when prior notification, accepted by Artcurial SAS, is given that he acts as an agent on behalf of a third party.

c) The usual way to bid consists in attending the sale on the premises. However, Artcurial SAS may graciously accept to receive some bids by telephone from a prospective buyer who has expressed such a request before the sale.

Artcurial SAS will bear no liability / responsibility whatsoever, notably if the telephone contact is not made, or if it is made too late, or in case of mistakes or omissions relating to the reception of the telephone. For variety of purposes, Artcurial SAS reserves its right to record all the telephone communications during the auction. Such records shall be kept until the complete payment of the auction price, except claims.

d) Artcurial SAS may accept to execute orders to bid which will have been submitted before the sale and by Artcurial SAS which have been deemed acceptable. Artcurial SAS is entitled to request a deposit which will be refunded within 48hours after the sale if the lot is not sold to this buyer.

Should Artcurial SAS receive several instructions to bid for the same amounts, it is the instruction to bid first received which will be given preference. Artcurial SAS will bear no liability/responsibility in case of mistakes or omission of performance of the written order.

e) In the event where a reserve price has been stipulated by the seller, Artcurial SAS reserves the right to bid on behalf of the seller until the reserve price is reached.

The seller will not be admitted to bid himself directly or through an agent. The reserve price may not be higher than the low estimate for the lot printed in or publicly modified before the sale.

f) Artcurial SAS will conduct auction sales at their discretion, ensuring freedom auction

and equality among all bidders, in accordance with established practices.

Artcurial SAS reserves the right to refuse any bid, to organise the bidding in such manner as may be the most appropriate, to move some lots in the course of the sale, to withdraw any lot in the course of the sale, to combine or to divide some lots in the course of the sale.

In case of challenge or dispute, Artcurial SAS reserves the right to designate the successful bidder, to continue the bidding or to cancel it, or to put the lot back up for bidding.

g) Subject to the decision of the person conducting the bidding for Artcurial SAS, the successful bidder will be the bidder would have made the highest bid provided the final bid is equal to or higher than the reserve price if such a reserve price has been stipulated.

The hammer stroke will mark the acceptance of the highest bid and the pronouncing of the word "adjudgé" or any equivalent will amount to the conclusion of the purchase contract between the seller and the last bidder taken in consideration.

No lot will be delivered to the buyer until full payment has been made. In case of payment by an ordinary draft/check, payment will be deemed made only when the check will have been cashed.

h) So as to facilitate the price calculation for prospective buyers, a currency converter may be operated by Artcurial SAS as guidance. Nevertheless, the bidding cannot be made in foreign currency and Artcurial SAS will not be liable for errors of conversion.

3. THE PERFORMANCE OF THE SALE

a) In addition of the lot's hammer price, the buyer must pay the different stages of following costs and fees/taxes:

- 1) Lots from the EU:
 - From 1 to 150 000 euros: 25 % + current VAT.
 - From 150 001 to 1 200 000 euros: 20 % + current VAT.
 - Over 1 200 001 euros: 12 % + current VAT.

- 2) Lots from outside the EU: (identified by an O). In addition to the commissions and taxes indicated above, an additional import fees will be charged (5,5% of the hammer price, 20% for jewelry and watches, motorcars, wines and spirits and multiples).

- 3) VAT on commissions and import fees can be retroceded to the purchaser on presentation of written proof of exportation outside the EU.

An EU purchaser who will submit his intra-community VAT number and a proof of shipment of his purchase to his EU country home address will be refunded of VAT on buyer's premium.

The payment of the lot will be made cash, for the whole of the price, costs and taxes, even when an export licence is required.

The purchaser will be authorized to pay by the following means:

- In cash: up to 1 000 euros, costs and taxes included, for French citizens and people acting on behalf of a company, up to 15 000 euros, costs and taxes included, for foreign citizens on presentation of their identity papers;
- By cheque drawn on a French bank on presentation of identity papers and for any company, a KBis dated less than 3 months (cheques drawn on a foreign bank are not accepted);
- By bank transfer;
- By credit card: VISA, MASTERCARD or AMEX (in case of payment by AMEX, a 1,85% additional commission corresponding to cashing costs will be collected).

b) Artcurial SAS will be authorized to reproduce in the official sale record and on the bid summary the information that the buyer will have provided before the sale. The buyer will be responsible for any false information given.

Should the buyer have neglected to give his personal information before the sale, he will have to give the necessary information as soon as the sale of the lot has taken place.

Any person having been recorded by Artcurial SAS has a right of access and of rectification to the nominative data provided to Artcurial SAS pursuant to the provisions of Law of the 6 July 1978.

c) The lot must to be insured by the buyer immediately after the purchase. The buyer will have no recourse against Artcurial SAS, in the event where, due to a theft, a loss or a deterioration of his lot after the purchase, the compensation he will receive from the insurer of Artcurial SAS would prove insufficient.

d) The lot will be delivered to the buyer only after the entire payment of the price, costs and taxes. If payment is made by cheque, the lot will be delivered after cashing, eight working days after the cheque deposit. In the meantime Artcurial SAS may invoice to the buyer the costs of storage of the lot, and if applicable the costs of handling and transport.

Should the buyer fail to pay the amount due, and after notice to pay has been given by Artcurial SAS to the buyer without success, at the seller's request, the lot is re-offered for sale, under the French procedure known as "procédure de folle enchère".

If the seller does not make this request within three months from the date of the sale, the sale will be automatically cancelled, without prejudice to any damages owed by the defaulting buyer.

In addition, Artcurial SAS reserves the right to claim against the defaulting buyer, at their option:

- interest at the legal rate increased by five points,
- the reimbursement of additional costs generated by the buyer's default,
- the payment of the difference between the initial hammer price and the price of sale after "procédure de folle enchère" if it is inferior as well as the costs generated by the new auction.

Artcurial SAS also reserves the right to set off any amount Artcurial SAS may owe the defaulting buyer with the amounts to be paid by the defaulting buyer.

Artcurial SAS reserves the right to exclude from any future auction, any bidder who has been a defaulting buyer or who has not fulfilled these general conditions of purchase.

e) For items purchased which are not collected within seven days from after the sale (Saturdays, Sundays and public holidays included), Artcurial SAS will be authorized to move them into a storage place at the defaulting buyer's expense, and to release them to same after payment of corresponding costs, in addition to the price, costs and taxes.

f) The buyer can obtain upon request a certificate of sale which will be invoiced € 60.

4. THE INCIDENTS OF THE SALE

In case of dispute, Artcurial SAS reserves the right to designate the successful bidder, to continue the sale or to cancel it or to put the lot up for sale.

a) In case two bidders have bidden vocally, by mean of gesture or by telephone for the same amount and both claim title to the lot, after the bidding the lot, will immediately be offered again for sale at the previous last bid, and all those attending will be entitled to bid again.

b) So as to facilitate the presentation of the items during the sales, Artcurial SAS will be able to use video technology.

Should any error occur in operation of such, which may lead to show an item during the bidding which is not the one on which the bids have been made, Artcurial SAS shall bear no liability/responsibility whatsoever, and will have sole discretion to decide whether or not the bidding will take place again.

5. PRE-EMPTION OF THE FRENCH STATE

The French state is entitled to use a right of pre-emption on works of art, pursuant to the rules of law in force.

The use of this right comes immediately after the hammer stroke, the representative of the French state expressing then the intention of the State to substitute for the last bidder, provided he confirms the pre-emption decision within fifteen days.

Artcurial SAS will not bear any liability/responsibility for the conditions of the pre-emption by the French State.

6. INTELLECTUAL PROPERTY RIGHT - COPYRIGHT

The copyright in any and all parts of the catalogue is the property of Artcurial SAS.

Any reproduction thereof is forbidden and will be considered as counterfeiting to their detriment.

Furthermore, Artcurial SAS benefits from a legal exception allowing them to reproduce the lots for auction sale in their

catalogue, even though the copyright protection on an item has not lapsed.

Any reproduction of Artcurial SAS catalogue may therefore constitute an illegal reproduction of a work which may lead its perpetrator to be prosecuted for counterfeiting by the holder of copyright on the work.

The sale of a work of art does not transfer to its buyer any reproduction or representation rights thereof.

7. ITEMS FALLING WITHIN THE SCOPE OF SPECIFIC RULES

The International regulation dated March 3rd 1973, protects endangered species and specimens. Each country has its own lawmaking about it. Any potential buyer must check before bidding, if he is entitled to import this lot within his country of residence.

Any lot which includes one element in ivory, rosewood...cannot be imported in the United States as its legislation bans its trade whatever its dating may be. It is indicated by a (▲)

8. REMOVAL OF PURCHASES

The buyer has to insure its purchase, and Artcurial SAS assumes no liability for any damage items which may occur after the sale.

All transportation arrangements are the sole responsibility of the buyer.

9. SEVERABILITY

The clauses of these general conditions of purchase are independent from each other. Should a clause whatsoever be found null and void, the others shall remain valid and applicable.

10. LAW AND JURISDICTION

In accordance with the law, it is added that all actions in public liability instituted on the occasion of valuation and of voluntary and court-ordered auction sales are barred at the end of five years from the hammer price or valuation.

These Conditions of purchase are governed by French law exclusively. Any dispute relating to their existence, their validity and their binding effect on any bidder or buyer shall be submitted to the exclusive jurisdiction of the Courts of France.

PROTECTION OF CULTURAL PROPERTY

Artcurial SAS applies a policy to prevent the sale of looted or stolen cultural property.

Banque partenaire / Bank :



V_4_FR

ORDRE D'ACHAT ABSENTEE BID FORM

Intérieurs du XX^e siècle, Art Déco / Design
Vente n°3159
Mardi 28 mars 2017 - 14h30 & 19h
Paris - 7, Rond-Point des Champs-Élysées

- Ordre d'achat / Absentee bid
 Ligne téléphonique / Telephone

Pour les lots dont l'estimation est supérieure à 500 euros
For lots estimated from € 500 onwards

Téléphone / Phone:

Code banque / BIC or swift: Numéro de compte / IBAN :

Clef RIB : Code guichet :

Nom de la Banque / Name of the Bank :

Gestionnaire du compte / Account manager:

Nom / Name : _____

Prénom / First name : _____

Société / Compagny : _____

Adresse / Address : _____

Téléphone / Phone : _____

Fax : _____

Email : _____

Merci de bien vouloir joindre à ce formulaire une copie de votre pièce d'identité (passeport ou carte nationale d'identité) si vous enchérissez pour le compte d'une société, merci de joindre un extrait KBIS de moins de 3 mois.
Could you please provide a copy of your id or passport if you bid on behalf of a company, could you please provide a power of attorney.

Après avoir pris connaissance des conditions de vente décrites dans le catalogue, je déclare les accepter et vous prie d'acquiescer pour mon compte personnel aux limites indiquées en euros, les lots que j'ai désignés ci-dessous. (les limites ne comprenant pas les frais légaux).

I have read the conditions of sale and the guide to buyers printed in this catalogue and agree to abide by them. I grant your permission to purchase on my behalf the following items within the limits indicated in euros. (These limits do not include buyer's premium and taxes).

Lot	Description du lot / lot description	Limite en euros / Max. euros price
N°		€
N°		€
N°		€
N°		€
N°		€
N°		€
N°		€
N°		€
N°		€
N°		€
N°		€
N°		€
N°		€
N°		€
N°		€
N°		€

Les demandes d'enchères téléphoniques doivent impérativement nous parvenir au moins 24 heures avant la vente. Ce service est offert pour les lots dont l'estimation basse est supérieure à 500€.

To allow time for processing, absentee bids should be received at least 24 hours before the sale begins. This service is offered for the lots with a low estimate above 500€.

Les ordres d'achat doivent impérativement nous parvenir au moins 24 heures avant la vente.

To allow time for processing, absentee bids should be received at least 24 hours before the sale begins.

À renvoyer / Please mail to:

Artcurial SAS
7 Rond-Point des Champs-Élysées - 75008 Paris
Fax: +33 (0)1 42 99 20 60
bids@artcurial.com

Date et signature obligatoire / Required dated signature

ARTCURIAL

STOCKAGE ET ENLÈVEMENT DES LOTS STORAGE & COLLECTION OF PURCHASES

Tél.: +33 (0)1 42 99 20 46
Fax.: +33 (0)1 42 99 20 22
stockage@artcurial.com

Il est conseillé de prévenir par courrier électronique, téléphone ou fax, le département stockage de la date désirée de retrait d'un lot.

Please advise our storage department by email, telephone or fax of the date when your lot(s) will be collected.

TABLEAUX ET OBJETS D'ART PICTURES & WORKS OF ART

Vous pouvez retirer vos achats au magasinage de l'Hôtel Marcel Dassault (rez-de-jardin), soit à la fin de la vente, soit les jours suivants :
lundi au vendredi: de 9h30 à 18h
(stockage gratuit les 15 jours suivant la date de vente)

Purchased lots may be collected from the Hôtel Marcel Dassault storage (garden level) either after the sale, Monday to Friday from 9:30 am to 6 pm. (storage is free of charge for a fortnight after the sale)

MOBILIER ET PIÈCES VOLUMINEUSES FURNITURE & BULKY OBJECTS

• Les meubles et pièces volumineuses ne pourront pas être enlevés chez Artcurial, ils sont entreposés dans les locaux de

Vulcan Fret Services :
Lundi au jeudi: de 9h à 12h30 et de 13h30 à 17h
Vendredi: de 9h à 12h30 et de 13h30 à 16h
135 rue du Fossé Blanc. 92230 Gennevilliers

Contact: Aurélie Gaita,
aurelie.gaita@vulcan-france.com
Tél.: +33 (0)1 41 47 94 00
Fax.: +33 (0)1 41 47 94 01

• Stockage gratuit les 14 jours suivant la date de vente. Passé ce délai, des frais de stockage vous seront facturés par Vulcan Fret Services par semaine, toute semaine commencée est due en entier.

• Pour tout entreposage supérieur à 45 jours, nous vous invitons à demander un devis forfaitaire.

• Pour toute expédition de vos lots, Vulcan Fret Services se tient à votre disposition pour vous établir un devis.

• L'enlèvement des lots achetés ne peut pas être effectué avant le 4^e jour qui suit la date de vente.

• All furniture and bulky objects may not be collected at Artcurial Furniture, as they are stored at the Vulcan Fret Services warehouse:
Monday to Thursday: 9am - 12.30pm and 1.30pm - 5pm
Friday: 9am - 12.30pm and 1.30pm - 4pm
135 rue du Fossé Blanc 92230 Gennevilliers

Contact: Aurélie Gaita,
aurelie.gaita@vulcan-france.com
Tel.: +33 (0)1 41 47 94 00
Fax.: +33 (0)1 41 47 94 01



• The storage is free of charge for a 14 day period after the date of sale. Thereafter storage costs will be charged by Vulcan Fret Services, per week.

• Vulcan Fret Services will be pleased to provide a quote, for any storage over 45 days, upon request.

• Vulcan Fret Service can also provide a quote for the shipment of your purchases.

• Lots can be collected after the 4th day following the sale's date.