

Vogue

PESCHETEAU BADIN

COMMISSAIRES-PRISEURS

ARTS DU XXE SIÈCLE



10 DÉCEMBRE 2019

EXPERT

CABINET D'EXPERTISES MARCILHAC

Membre du Syndicat Français des Experts
Professionnels

8, rue Bonaparte

75006 Paris, France

info@marcilhacexpert.com

Tel : 01 43 26 00 47

Expositions publiques

Lundi 9 décembre de 11h à 18h

Mardi 10 décembre de 11h à 12h

Responsable de la vente :

Marine Schuh-Senlis

01 47 70 50 90

Ordres d'achat et rapports de conditions :

01 47 70 50 90

bids@pescheteau-badin.com

ENCHÉRISSEZ SUR

DROUOT
DIGITAL
Live

Catalogue et photographies, ordres d'achat
en ligne sur

www.pescheteau-badin.com

www.drouot.com

*Veillez consulter attentivement les conditions
de vente à la fin du catalogue*

© photos Bruno SIMON
+33 1 48 00 00 50
studio@photobruno.com
conception - impression
Cp'com





ARTS DU XXE SIÈCLE

DESSINS DE MODE
provenant de la Collection Michel de Brunhoff

LIVRES - DESSINS

TABLEAUX MODERNES & CONTEMPORAINS

ESTAMPES - PHOTOGRAPHIES

ARTS DÉCORATIFS

VERRERIES - CÉRAMIQUES

OBJETS D'ART - SCULPTURES

MOBILIER

LE MARDI 10 DÉCEMBRE 2019

SALLE 15 - 14H00

Ventes aux enchères publiques
Hôtel Drouot - 9, rue Drouot - 75009 Paris
Parking sous l'Hôtel des Ventes



Ancienne Collection Michel de Brunhoff, lots 1 à 75.



1

1 Christian Jacques BERARD (1902-1949)
Vase et têtes fleuries.
 Projet de couverture pour Vogue, mars 1938.
 Aquarelle, encre et gouache sur papier cartonné bleu.
 42 x 32,5 cm.
 (Bordure accidentée). 300/500 €



2

2 Giulio COLTELLACCI (1916-1986)
 Projet d'illustration pour Le jugement de Paris, avec des robes de Nina Ricci, Jeanne Lanvin, Lucien Lelong, Schiaparelli et Maggy Rouff.
 Gouache sur carton, signée en bas à droite et datée "47".
 27,7 x 48,7 cm.
 (Bordures accidentées). 80/100 €



3

3 Raymond de LAVERERIE
Nue à tête de biche aux lunettes
 Ensemble de deux dessins.
 Probablement un projet d'illustration pour Vogue
 Encre de Chine et aquarelle sur papier, signé en bas à droite.
 40 x 29 cm.
 (Bords légèrement déchirés) 80/100 €

4 Edouard Garcia BENITO (1891-1981)
Colombe de la place Vendôme, Projet de couverture pour Vogue.
 Gouache sur papier, signée en bas à gauche.
 52,5 x 37,5 cm
 Pliure et coins légèrement cornés. 300/500 €

5 Giulio COLTELLACCI (1916-1986)
 Deux projets pour Vogue décembre-Janvier 1947-1948 représentant des musiciennes :
 - Robes du soir pour Nina Ricci et Christian Dior.
 - Robes du soir pour Jean Dessès, Paquin et Jacques Fath.
 Gouaches sur papier, signées en bas à droite.
 24,5 x 29 cm. 100/200 €

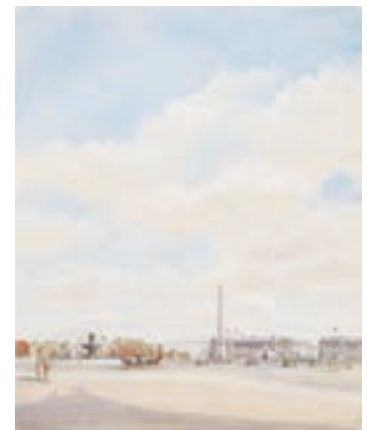
6 C. SEREBRIAKOVA
Place de la Concorde, Paris, 1945
 Aquarelle et gouache sur papier, signé et daté en bas à gauche.
 32,5 x 26 cm. 80/120 €



4



5



6



7

7 Mario SIMON

Deux illustrations de mode :
- *Ah! qu'elle sent bon!* Modèle de Nicole Groult. Projet de couverture pour l'illustration des Modes n° 33 du 15 avril 1922.

27 x 19,2 cm.

- *Éléantes au palmier.*

Aquarelle sur carton, signée en bas au centre. 29,5 x 18 cm. (Quelques manques de peinture).

80/120 €

8 Pierre MOURGUE (1890-1969)

Elégants aux courses

Deux projets d'illustrations pour le Jardin des Modes. Encre noire sur papier, l'une monogrammée en bas à droite P.M.

37 x 26 cm.

(Bordure accidentée).

150/200 €

9 Pierre MOURGUE (1890-1969)

Elégante dans un paysage aux cerisiers en fleur.

Projet d'illustration pour Le Jardin des modes.

Crayon, aquarelle et gouache sur papier, monogrammé en bas à droite P.M.

37 x 26 cm.

150/200 €

10 Pierre MOURGUE (1890-1969)

Elégants aux courses, Projet de couverture pour Le Jardin des Modes.

Aquarelle sur papier, signée en bas à gauche.

31 x 23 cm.

150/200 €

11 Pierre MOURGUE (1890-1969)

Projet de couverture pour Le Jardin des Modes, représentant des modèles d'Anna.

Bon à tirer pour le n° 79, du 15 février 1926.

Crayon et aquarelle sur papier, signée en bas au centre et daté "25".

36,5 x 26 cm.

150/200 €

12 Pierre MOURGUE (1890-1969)

Le tour du Lac, robe de Jean Patou.

Projet de couverture pour Le Jardin des Modes n° 56 de Mars 1924.

Aquarelle et gouache sur papier, monogrammé en bas à droite P.M.

37 x 26,3 cm.

Dessin au crayon sur le dos de la feuille représentant deux jeunes élégantes et promenade.

150/200 €

13 Georges LEPAPE (1887-1971)

Le rideau qui s'écarte, Ou l'élégant accueil

Pochoir, signé et dédié au crayon en bas à droite

"a Michel de Brunhoff/ très amicalement/ Georges Lepape."

150/200 €

14 Guy ARNOUX (1886-1951)

La femme à la rose, projet.

Aquarelle et encre sur papier, signée dans le dessin en bas à droite, titré et annoté au crayon.

30 x 22 cm.

80/100 €



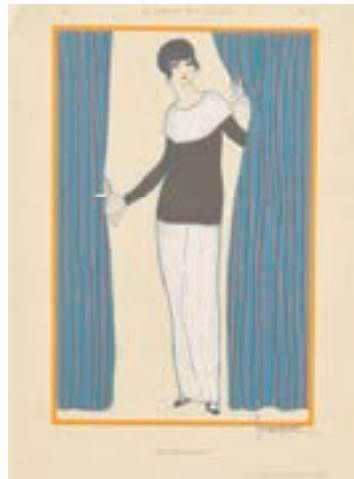
7



10



11



13



14



16

16 Attribué à Christian Jacques BERARD (1902-1949)

Modèle en Lanvin

Aquarelle bleue, encre et gouache sur papier.

37 x 30,5 cm.

(Bordure accidentée).

200/300 €



17

17 Attribué à Christian Jacques BERARD (1902-1949)

Deux projets de dessin pour Chanel et Bruyère

Encre de Chine et encre jaune sur papier.

37 x 30,5 cm.

(Bordure accidentée).

300/500 €



18

18 Attribué à Christian Jacques BERARD (1902-1949)

Ensemble de deux dessins de mode pour Jacques Heinz et O'Rosser.

Encre de Chine et encre rose sur papier.

37 x 30 cm.

(Bordure accidentée).

300/500 €



19

19 Attribué à Christian Jacques BERARD (1902-1949)

Modèles aux robes fleuries, projet pour Lucile Paray et Worth.

Deux dessins à l'encre de Chine et encre verte sur papier.

45 x 32 cm.

(Bordure accidentée).

300/500 €



20

20 Christian Jacques BERARD (1902-1949)

Deux modèles dans un entourage feuillagés aux têtes égyptiennes

Aquarelle et gouache sur papier, signé en bas à droite.

47,2 x 34 cm

200/300 €



21

21 Attribué à Christian Jacques BERARD (1902-1949)

Ensemble de trois dessins de mode dans les tons bleu pour Maggy Rouff et Creed.

Aquarelle et encre sur papier.

37 x 30,5 cm.

(Bordure accidentée).

400/600 €



22

22 Attribué à Christian Jacques BERARD (1902-1949)

Modèles sous des arcatures

Projet pour Vogue, novembre 1938

Ensemble de deux dessins. Aquarelle, encre et gouache sur carton.

36,5 x 27 cm.

300/500 €



23

23 Christian Jacques BERARD (1902-1949)

Modèles aux robes fleuries

Aquarelle, encre et gouache sur papier.

39,5 x 26 cm.

(Bordure accidentée).

200/300 €



24

24 Christian Jacques BERARD (1902-1949)

Modèle à la robe mauve, probablement un projet pour Vogue

Aquarelle et encre de chine sur papier, signée en bas à gauche.

42 x 30 cm.

200/300 €



25

25 Christian Jacques BERARD (1902-1949)

Modèles en robe du soir, projet pour Vogue, 1936.

Aquarelle et encre sur papier.

42 x 32 cm.

(Bordure accidentée).

200/300 €



26

26 Attribué à Christian Jacques BERARD (1902-1949)

Modèle et arlequin

Aquarelle, encre et gouache sur papier.

37,5 x 27 cm.

150/200 €



27

27 Christian Jacques BERARD (1902-1949)

Modèle à la robe verte.

Aquarelle, encre et gouache sur papier, signée en bas à gauche.

41,5 x 32 cm

(Bordures accidentées)

200/300 €



28

28 Christian Jacques BERARD (1902-1949)

Modèles aux robes de soirée bleues.

Probablement un projet pour Vogue, novembre 1937.

Aquarelle et encre sur papier.

53 x 37 cm.

(Bordure accidentée)

200/300 €

29 Christian Jacques BERARD (1902-1949)

Modèle au miroir en manteau noir

Aquarelle, encre et gouache sur papier, signée dans le dessin.

37,5 x 27 cm.

200/300 €



29



31

30 Attribué à Christian Jacques BERARD (1902-1949)

Modèle au foulard coloré.

Aquarelle, encre et gouache sur papier.

47 x 31,5 cm

(Bordures accidentées).

100/150 €

31 Christian Jacques BERARD (1902-1949)

Projet d'illustration pour Vogue, en deux feuillets

Aquarelle et gouache sur papier cartonné. Porte

une inscription au dos "Berard, Octobre 1936".

37,5 x 27,5 cm

(Quelques déchirures sur les bords)

300/500 €



31



32

32 Attribué à Christian Jacques BERARD (1902-1949)

Deux modèles sur fond noir

Probablement un projet pour Vogue.

Aquarelle, encre et gouache sur papier cartonné.

51 x 32,5 cm.

(Bordures accidentées)

200/300 €

33 Attribué à Christian Jacques BERARD (1902-1949)

Dessin double face :

Essayage, et Modèle sur fond noir.

Aquarelle, encre et gouache sur papier cartonné.

51 x 32,5 cm.

(Bordures accidentées).

150/200 €

34 Christian Jacques BERARD (1902-1949)

Projet de couverture pour Vogue

Aquarelle, encre et gouache sur papier.

33 x 26 cm

150/200 €



32



35

35 Christian Jacques BERARD (1902-1949)

Modèle au manteau de fourrure Weil

Projet pour Vogue, aout 1958.

Encre de Chine sur papier, signé en bas à droite
42 x 32 cm. 150/200 €



36

36 Christian Jacques BERARD (1902-1949)

Modèle en habit d'hiver

Projet pour Vogue, septembre 1937.

Encre de Chine sur papier cartonné, signé en
bas à gauche.
48 x 25 cm. 150/200 €



37

37 Christian Jacques BERARD (1902-1949)

Modèles en robe du soir

Ensemble de quatre dessins à l'encre de Chine
sur papier.

43 x 26 cm à 47,5 x 32,5 cm.
(Bordures accidentées et déchirures) 400/600 €



38

38 Christian Jacques BERARD (1902-1949)

Modèle au chapeau et buste

Encre de Chine sur papier, signé en bas à
gauche.

42,5 x 30,5 cm.
(Rousseurs) 200/300 €



39

39 Christian Jacques BERARD (1902-1949)

Modèles portant des fourrures Gaston et Revillon

Projet d'illustration pour Vogue, 1938.

Encre sur papier.
42 x 32,5 cm 150/200 €



40

40 Christian Jacques BERARD (1902-1949)

Femme au long manteau devant le miroir

Encre de Chine et lavis d'encre sur papier, signé
en bas à gauche.

50 x 32,5 cm.
(Bordure accidentée). 150/200 €

**41 Attribué à Christian Jacques
BERARD (1902-1949)**

Femme au lit

Aquarelle et encre sur papier
24 x 30 cm. 150/200 €



42

42 Attribué à Christian Jacques BERARD (1902-1949)

Modèles à la plage

Ensemble de trois dessins, Projets pour Vogue, mai 1936.

Aquarelle, encre et gouache sur papier.

32 x 22,5 cm - 33 x 25,5 cm

37 x 26,5 cm.

(Bordures accidentées et taches). 300/500 €



43

43 Attribué à Christian Jacques BERARD (1902-1949)

Modèle en robe blanche Alix au sphinx

Encre de Chine et gouache sur papier orangé.

34 x 25 cm.

200/300 €



44

44 Christian Jacques BERARD (1902-1949)

Modèles aux robes orientales

Ensemble de deux dessins, l'un signé en bas à droite.

Aquarelle, fusain et gouache sur papier.

49 x 32 cm

(Bordures accidentées).

300/500 €



45

45 Attribué à Christian Jacques BERARD (1902-1949)

Projets de dessin pour Vogue :

Portraits de femmes et Ecuyère

Encre et aquarelle sur papier.

37 x 26 cm

(Bordures accidentées).

200/300 €



46

46 Christian Jacques BERARD (1902-1949)

Projets de décor de tentes

Ensemble de dix dessins à l'encre, aquarelle et gouache sur papier cartonné de formes diverses.

Haut. 12 cm à 23 cm.

600/800 €



47

47 Christian Jacques BERARD (1902-1949)

Projets de décor de théâtre

Deux dessins à l'encre, aquarelle et gouache sur papier, l'un signé en bas à droite.

13 x 17,5 cm.

100/150 €



48 Attribué à Christian Jacques BERARD (1902-1949)

Jeune fille au nœud dans son lit

Aquarelle, encre et gouache sur papier.

30 x 24 cm

150/200 €



49

49 Ecole du XXème siècle

Deux modèles aux paravents chinois
Probablement un projet pour Vogue,
septembre 1936.

Aquarelle et gouache sur papier
36,5 x 26,8 cm.

80/120 €



50

50 Ecole du XXème siècle

Ensemble de trois dessins de mode pour
Vogue, avec des robes de Rochas,
Maggy Rouff et Schiaparelli.
Aquarelle, encre de Chine et gouache sur
papier.

37 x 28 cm, 41,5 x 31 cm et 52 x 34,5 cm.
(rousseurs et bordures accidentées).

100/150 €



51

51 Tom KEOGH (1921-1980)

Trois illustrations de mode :

- *Mannequins*. Dessins recto-verso, l'un en
couleur signé et dédié à Michel de Brunhoff.
Aquarelle et encre sur papier. 38,5 x 31,8 cm.

- *Portrait de femme au chapeau*.

Encre de Chine et lavis sur papier, annoté au
dos au crayon "Sept. 49, Keogh".
37,5 x 25 cm.

- Portrait de femme portant un chapeau Suzanne
Talbot. Probablement un projet d'illustration pour
Vogue, 1949. 37,5 x 52,3 cm.

(Rousseurs)

100/150 €



52

52 Marcel VERTES (1895-1961)

Projet, élégantes et cupidons.

Aquarelle et gouache sur carton, signé en
bas à gauche.

37 x 29 cm.

80/100 €



53

53 Vassili CHOUKHAEFF (1887-1973)

Projet de costume

Gouache et aquarelle sur papier,
annotations au crayon, signé en bas à
droite.

45,5 x 31 cm.

400/600 €



54

54 Tom KEOGH (1921-1980)

Etudes de costumes et décors de théâtre
pour *Le Portrait de Don Quichotte* :

- *Dulcinée*. Encre et gouache sur papier, titré en bas à
gauche. Décor de théâtre au dos. 32 x 23,5 cm.

- *Don Quichotte*. Encre et aquarelle sur papier,
signé en haut à droite et titrée en bas. 32,5 x 24,5 cm.

- *Sancho*. Encres sur papier, titré en bas à droite.

Esquisse d'un décor de théâtre au dos. 32,5 x 21,3 cm.
200/300 €



55

55 Edouard Garcia BENITO (1891-1981)
Mannequins en Lanvin, Projet d'illustration pour Vogue.

Fusain et sanguine, signé en bas à droite.
41,2 x 32 cm. 200/300 €



56

56 Edouard Garcia BENITO (1891-1981)
Mannequin en robe Marcelle Dormoy
Projet d'illustration pour L'Album de la mode du Figaro, Hiver 1942-1943.

Fusain et sanguine sur papier, signé en bas à gauche.
38,8 x 30 cm. 200/300 €



57

57 Edouard Garcia BENITO (1891-1981)
Mannequin en Caroline Reboux, 1938
Encre de Chine, aquarelle et rehauts de gouache sur carton, signé en bas à gauche.

37 x 29 cm 200/300 €



59

58 Edouard Garcia BENITO (1891-1981)
Suite de trois encres et lavis d'encre brune sur papier, signés en bas à droite :

- *Mère et ses deux enfants*. 29,7 x 26 cm.
- *Le retour à la maison*. 29 x 23 cm.
- *Les travailleuses*. 29,3 x 24,4 cm. 200/300 €

59 Christian Jacques BERARD (1902-1949)
Ensemble de deux dessins :

- *Portrait de femme au chapeau*, Voyage à Florence. 43 x 32,5 cm.
- *Femme au chapeau mauve*. 42,5 x 30 cm

Aquarelle et encre sur papier.
(Quelques rousseurs et bordure accidentée) 200/300 €



60

60 Edouard Garcia BENITO (1891-1981)
Trois portraits de femmes au foulard,
Projet d'illustration pour Vogue.
Encre de Chine et lavis sur papier, signé dans le dessin.

49 x 37 cm
(Quelques déchirures sur les bords). 200/300 €



61

61 Attribué à Edouard Garcia BENITO (1891-1981)
Illustration de mode pour un chapeau de Louise Bourbon.

Probablement un projet pour Vogue.
Crayon et encre de Chine sur papier.
41,5 x 32 cm. 200/300 €



62

62 Cecil BEATON (1904-1980)

Illustration de mode pour Pierre Balmain

Probablement un projet pour Vogue New-York de 1945.

34,5 x 27,6 cm.

200/300 €

63 Cecil BEATON (1904-1980)

Illustration de mode pour Schiaparelli,

probablement un projet pour Vogue New-York de 1945.

Crayon et pastel sur papier.

43,3 x 32 cm.

200/300 €



63



64

64 Carl ERICKSON (1891-1958)

Portrait de deux femmes

Ensemble de deux dessins au fusain sur papier, signés en bas à droite et daté 46.

65 x 50 cm

(bordures accidentées, rousseurs)

100/120 €

65 Carl ERICKSON (1891-1958)

Ensemble de deux dessins :

- *Profil d'Homme barbu.*

- *Portrait d'une jeune femme assise de profil,* 1946

Fusain sur papier, signés en bas à droite.

50,5 x 35 cm et 64,5 x 50 cm

(rousseurs, bordures accidentées).

100/120 €

66 Ecole du XXème siècle

Modèles à la plage

Projet pour Vogue.

Encre et gouache sur papier.

37 x 26 cm.

100/150 €



66

67 Charles MARTIN (1884 - 1932/34)

Deux illustrations à l'encre sur papier :

- *Ballerine et crabe,* signé en haut à droite.

14,6 x 32,8 cm

- *Ballerine au bouquet de fleurs.*

14,5 x 26 cm.

100/150 €

68 André BEAUREPAIRE (1924-2012)

Quatre compositions pour Vogue Paris, Hiver 1945.

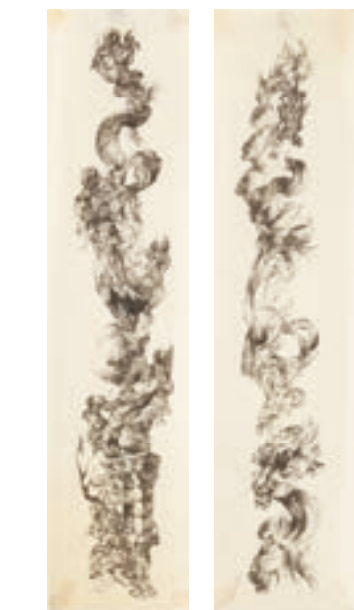
Encre de Chine sur papier japon,

l'un des dessins signé.

26,7 x 21 cm - 25,7 x 21 cm -

26,7 x 6,5 cm.

200/300 €



68

69 CHAS-LABORDE (1886-1941)

Cinq dessins à l'encre représentant des scènes familiales :

- *La visite des petits enfants.* 25 x 22,5 cm.

- *Le petit train.* 26,2 x 20,5 cm.

- *Les jeux de militaire.* 22,3 x 20 cm.

- *Le départ aux sports d'hiver.* 20 x 22,2 cm.

- *Le magasin de jouets.* 19,5 x 24 cm. 150/200 €



68



72

70 Louis-Maurice BOUTET DE MONVEL (1850-1913)

Deux enfants en tenue d'hiver

Aquarelle et encre sur papier contrecollé sur carton, signé en bas à gauche.

25 x 20 cm.

(Usures et papier insolé).

Ancienne Collection Michel de Brunhoff.

150/200 €

71 Herbert Berthold LIBISZEWSKI (1897-1985)

Chauffeur de calèche assoupi, 1933

Aquarelle et encre sur papier, contrecollé sur carton.

Signé en haut à droite et dédié "à Monsieur de Brunhoff/bien sympathiquement/Libis /Vichy 1933".

16 x 29 cm.

80/100 €

72 Max Cyprien JACOB (1876-1944)

La chambre de Napoléon au Château de Fontainebleau, 1932

Pastel et gouache sur papier, signé en bas à droite, dédié et daté "à Michel/ de Brunhoff/ son ami/ Max Jacob/ 32".

46 x 60 cm

Déchirures et usures.

Ancienne Collection Michel de Brunhoff.

400/600 €

73 Trente-neuf aquarelles originales pour Le Bon Genre. Librairie Denis, Paris, 1930.

Grand In-4, en feuilles, chemise cartonnée à rabas, dos toilé bleu, plats illustrés de motifs floraux, pièce de titre sur le premier plat, rubans d'attache.. Exemplaire 282 sur 510. Préface et présentation par Charles Martyne et Jacques Megret.

Edition fac-similée comprenant trente neuf reproductions d'aquarelles originales de Harriet, Pasquier, Garbizza, Dutailly, Garnerey et Lante, contrecollées sur papier brun légendé. Elles présentent les modes et les usages de Paris entre 1803 et 1817.

100/150 €



73



74

74 Pablo PICASSO (1881-1973)

Faune et Flore d'Antibes. Paris, Au pont des Arts, 1960.

In-plano en feuilles sous portefeuille titré à rubans et à rabats. Exemplaire n° 150/175.

Album comprenant un frontispice en couleur daté de 1959, une préface de Jaime Sabartès, et un recueil de onze reproductions de peintures sur papier de Pablo Picasso de la série "La Joie de Vivre", réalisées par Daniel Jacomet. 800/1 000 €

75 Alain JACQUET

Silver Marble, The general project.

Suite de quatre sérigraphies signées et justifiées par Alain Jacquet.

Editions Galerie Bonnier, Genève. 200/300 €

76 André VILLERS (1930-2016)

"L'homme qui marche" d'Alberto Giacometti.

Photographie. Porte le cachet de l'artiste au dos.

16,5 x 11,5 cm 300/500 €



76

77 Derrière le miroir, Edition Maeght.

Ensemble d'environ quarante revues, illustrées par :

BACON (n°162), Jean BAZAINE (n° 170), BRAQUE (n°166, 144, 145, 146, 115 et 138), CALDER (n°113 et 141), CHAGALL (n°147, 99 et 100), CHILLIDA (n° 183, 174 et 124), DERAÏN (n° 111), FIEDLER (n° 166 et 129), GIACOMETTI (n° 127 et 98), KANDINSKY (n° 118 et 154), Blaue Reiter (n° 133 et 134), KLEE (n° 110), LE YAOUANG (n° 188), MIRO (n° 123, 139, 140, 125 et 126), PALAZUELO (137), REBEYROLLES (n° 104 et 177), STEINBERG (n° 192 et 205), TAL COAT (n° 131 et 114), TAPIES (n° 175), Raoul UBAC (n° 130, 105, 100 et 142).

On y joint :

- Dix ans d'édition 46-56.
- Poètes, peintres et sculpteurs (n° 119).
- Sur quatre murs (n° 107, 108 et 109).
- Derrière le miroir, 1960 (n° 121 et 122).
- La revue blanche (n° 158 et 159).

1 500/2 000 €



77



78

78 LONGUS - Aristide MAILLOL

Daphnis et Chloé. Traduction d'Amyot, revue et complétée par P-L Courier. Paris, Gonin, 1937. In-8, en feuilles, chemise et étui. Exemplaire 41/500 sur papier Maillol, signé par l'illustrateur. Quarante neuf bois originaux de Maillol.

Exemplaire enrichi en un second emboitage de deux dessins originaux au crayon de Maillol, signés de son monogramme, correspondant à deux bois gravés; d'une suite sur Chine de dix-neuf épreuves, et de trois suites de toutes les gravures : sur Chine, en épreuve d'état, en noir sur vergé et en sanguine sur Chine.

1 000/1 500 €



79

79 Maurice UTRILLO (1883-1955)

Vue de Montmartre animée

Dessin au crayon sur papier, signé en bas à droite.

48 x 63 cm (à vue)

2 000/3 000 €



80

80 Hans BELLMER (1902-1975)

Femme accroupie dédoublée

Estampe, signée en bas à droite
et en haut à gauche.

38,5 x 28,5 cm.

200/300 €



81

81 Jules PASCIN (1885-1930)

Petite fille

Dessin au crayon sur papier, signé en bas
à droite à l'encre. Porte le cachet de
l'Atelier Pascin en bas à droite.

24,8 x 20 cm.

(Plures).

150/200 €



82

82 Leonor FINI (1907-1996)

Homme nu assis

Encre sur papier, signée en bas à droite.

33,5 x 27,5 cm.

600/800 €

84 Jean HÉLION (1904-1987)

Portrait d'homme à la cigarette

Aquarelle et encre sur papier.

Signé en bas à gauche et daté "NY 44"

en bas à droite

30 x 22,5 cm

2 000/3 000 €



84



85



86

85 Sonia DELAUNAY-TERK (1885-1979)

Projet de motif pour étoffes

Gouache sur papier.

20 x 30 cm (à vue)

Exposition :

Sonia Delaunay, Musée de l'impression sur étoffes de Mulhouse
"Etoffes imprimées des années folles" du 15 mai au 31 oct 1971.

Ancienne collection Robert Perrier.

800/1 000 €

86 Sonia DELAUNAY-TERK (1885-1979)

Etude pour un imprimé textile

Gouache sur papier.

Signée dans l'encadrement et numérotée 1272.

11,2 x 11,2 cm.

Ancienne Collection Robert Perrier.

400/600 €



87

87 Sonia DELAUNAY

Deux études de motifs pour tissus

Gouache et aquarelle sur papier et sur calque, l'une signée sous la feuille et numérotée 130, l'autre signée sur le calque. 6,5 x 12 cm et 14,2 x 10 cm.

Ancienne Collection Robert Perrier.

600/800 €

88 Sonia DELAUNAY-TERK (1885-1979)

Etude pour un imprimé textile

Gouache sur papier. Signée dans l'encadrement. 8,5 x 13 cm.

Exposition :

Sonia Delaunay au Musée de l'impression sur étoffes de Mulhouse "Etoffes imprimées des années folles", du 15 mai au 31 octobre 1971.

Ancienne Collection Robert Perrier.

400/600 €

89 Sonia DELAUNAY-TERK (1885-1979)

Etude pour un imprimé textile fleuri

Gouache sur papier, signée en bas à droite, et numérotée 1262. 12 x 14,5 cm (à vue).

Ancienne Collection Robert Perrier.

500/700 €

90 Sonia DELAUNAY-TERK (1885-1979)

Etude pour un imprimé textile

Encre sur papier, signée en bas à droite au crayon et numéroté "1220".

16,5 x 18,5 cm (à vue)

Ancienne Collection Robert Perrier.

600/800 €



88



89



90



91



93

91 Ecole française du début du XXème siècle
Paris, l'Arc de triomphe
Aquarelle et gouache sur papier.
23,5 x 32,5 cm 150/200 €

92 Ecole moderne
Vue des quais de Paris : la fontaine du palmier et la tour Saint Jacques
Gouache sur papier.
20,5 x 81,5 cm.
Encadré 200/300 €

93 Albert BESNARD (1849-1934)
Vue de la tour Eiffel
Aquarelle sur papier, signée en bas à droite et datée "Octobre 1888".
26,6 x 21 cm. 150/200 €



92



94

94 GEN PAUL (1895-1975)
Chevaux de course
Gouache sur papier, signée en bas à droite.
49 x 63,5 cm (à vue) 1 500/2 000 €



95

95 GEN PAUL (1895-1975)

Le boulo-drome

Gouache, aquarelle et encre sur papier, signée en bas à gauche.
48 x 62 cm (à vue) 1 500/2 000 €



96

96 GEN PAUL (1895-1975)

Le Château d'If

Aquarelle, encre et gouache sur papier, signée en bas à droite.
48 x 64 cm (à vue) 1 500/2 000 €



97

97 GEN PAUL (1895-1975)

L'accordéoniste

Pastel sur papier, signé en bas à gauche et dédié "à Michel".
40 x 29 cm (à vue) 1 000/1 500 €



98

98 GEN PAUL (1895-1975)

Rue animée

Pastel sur papier, signé en bas à droite et daté 1961.
41 x 31 cm. 1 000/1 500 €



99

99 Élisée MACLET (1881-1962)
Montmartre, La crémaillère
 Huile sur toile, signée en bas à gauche.
 46 x 54,5 cm.

800/1 000 €



100

100 Élisée MACLET (1881-1962)
Paris, le moulin rouge
 Huile sur panneau, signée en bas à droite.
 50 x 59,5 cm.
 (Parqueté)

1 000/1 200 €



101

101 Élisée MACLET (1881-1962)
Montmartre, Le moulin de la galette
 Huile sur toile, signée en bas à gauche.
 Contresignée et située au dos.
 55 x 46 cm

800/1 000 €



102

102 Élisée MACLET (1881-1962)
Montmartre, le bateau lavoir
 Huile sur toile, signée en bas à gauche et située au dos.
 55 x 46 cm.

800/1 000 €



103

103 Élisée MACLET (1881-1962)

Place Pigalle

Huile sur toile, signée et située en bas à gauche.

54 x 73 cm.

1 000/1 200 €



104

104 Élisée MACLET (1881-1962)

Montmartre, à la tourelle

Huile sur panneau, signée en bas à gauche.

46 x 66,5 cm.

800/1 000 €



105

105 Élisée MACLET (1881-1962)

Paris, Hôtel "A la tourelle"

Huile sur panneau, signée en bas à droite

38,2 x 55 cm.

600/800 €



106

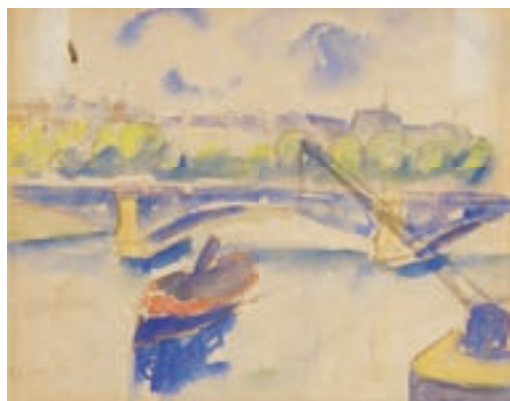
106 Élisée MACLET (1881-1962)

Montmartre, le lapin agile

Huile sur toile, signée en bas à gauche.

46 x 55 cm.

800/1 000 €



107

107 Élisée MACLET (1881-1962)

Paris, Vue de la Seine

Aquarelle sur papier, signée en bas à gauche.

23 x 28 cm.

(Trou en haut à gauche).

150/200 €



108

108 Élisée MACLET (1881-1962)

Vue de Notre Dame de Paris

Aquarelle sur papier, signée en bas à gauche.

23 x 28,5 cm.

200/300 €



109

109 Pierre FARGE (1878-1947)

Vue d'une église

Huile sur toile, signée en bas à droite

52,5 x 37,5 cm.

150/200 €



110

110 Pierre FARGE (1878-1947)

Vue d'une église

Huile sur toile, signée en bas à droite.

105 x 100 cm

400/600 €



111

111 Pierre FARGE (1878-1947)

Vue de Notre Dame de Paris

Huile sur toile, signée en bas à droite et datée 1909.

62,5 x 119,5 cm.

(Accidents)

500/700 €



112

112 Pierre FARGE (1878-1947)

Ruelle animée

Huile sur toile, signé et daté "1929".

92 x 70,5 cm.

300/500 €



113

113 FRANK-WILL (1900-1951)

Vue de la Tour Saint Jacques

Huile sur toile, signée en bas à droite.

55 x 46 cm.

400/600 €



114

114 Pierre FARGE (1878-1947)

Notre Dame de Paris

Huile sur toile, signée en bas à droite.

120 x 142 cm.

(Petits accidents et restaurations, trous)

800/1 000 €



115

115 Lucien GENIN (1894-1953)
Paris, le théâtre de l'atelier
Aquarelle et gouache sur papier,
signé en bas à droite.
23,5 x 32,5 cm. 300/500 €



116

116 Lucien GENIN (1894-1953)
Vue de Paris : les automobiles
Huile sur toile, signée en bas à gauche.
27 x 34,5 cm 300/500 €



117

117 Lucien GENIN (1894-1953)
Paris, place du Châtelet et Notre Dame
Aquarelle et gouache sur papier,
signé en bas à gauche.
44,5 x 53 cm 400/600 €



118

118 Lucien GENIN (1894-1953)
Paris, Fontaine Saint Michel
Aquarelle, encre et gouache sur papier,
signé en bas à gauche.
45 x 53,5 cm. 400/600 €



119

119 Merio AMEGLIO (1897-1970)
Porte Saint Denis sous la neige
Huile sur toile, signée en bas à gauche et
titrée au dos.
46 x 55 cm. 800/1 200 €



120

120 Merio AMEGLIO (1897-1970)
Place du Tertre, Montmartre
Huile sur toile, signée en bas à gauche.
Contresignée et située au dos.
46 x 55 cm. 800/1 200 €



121

121 André MICHEL (1908-1975)

La place de la Madeleine, 1961

Huile sur toile, signée en bas à gauche et datée.

38 x 46 cm.

200/300 €



122

122 ECOLE MODERNE

Vues de Paris

Ensemble de dix neuf gouaches, pastels et aquarelles sur carton représentant des vues de Paris, la plupart signés.

13 x 18 cm à 24 x 31 cm.

1 000/1 200 €



123

123 Henri GRENIER (1882-1940)

Paris, Boulevard de la Villette

Aquarelle et gouache sur papier, signée et située en bas à gauche.

39 x 58,5 cm.

200/300 €



124

124 Henri GRENIER (1882-1940)

Paris, Boulevard de la Madeleine

Aquarelle et gouache sur papier, signée et située en bas à gauche.

39 x 58,5 cm.

200/300 €



125

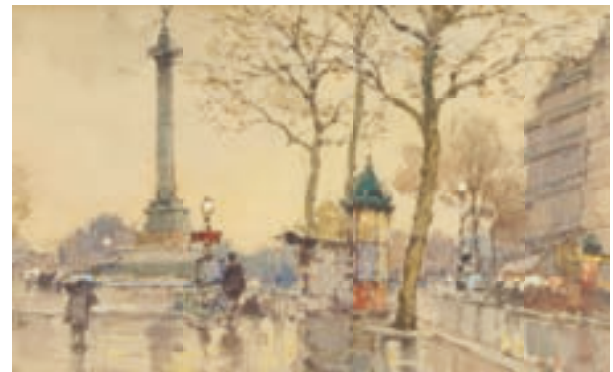
125 Ecole française du début du XXème siècle

Vue de Paris

Aquarelle sur papier.

15 x 24 cm

80/120 €



126

126 ECOLE MODERNE

Paris, la colonne de Juillet

Aquarelle et gouache sur papier.

15 x 24 cm.

Encadré.

80/120 €

127 J. CARROUX (XXème siècle)

Vue de Paris

Huile sur panneau, signée en bas à droite.

22 x 32,5 cm.

80/100 €

128 E. BRENET

Vue de Paris

Huile sur panneau, signée en bas à droite.

22 x 32,5 cm.

80/110 €



129

129 Robert L.P. LAVOINE (1916-1999)

Montmartre, Moulin de la galette

Huile sur toile, signée en bas à droite et située en bas à gauche. Contresignée au dos.

61 x 50 cm

150/200 €



130

130 Pierre Jean DUMONT (1884-1936)

Le Moulin de la galette sous la neige

Huile sur toile, signée en bas à gauche.

61 x 73 cm.

800/1 200 €



131

131 René LEVERD (1872-1938)

Vue de Paris, les quais enneigés

Crayon et aquarelle sur papier, signée en bas à droite.

17,5 x 17,5 cm (à vue)

200/300 €



132

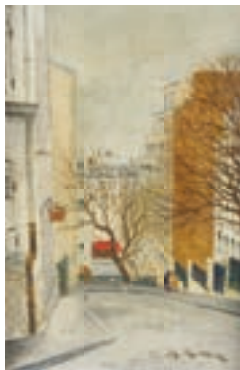
132 Jean RENEFER (1879-1957)

Paris, péniche sur la Seine

Huile sur carton, signé en bas à gauche.

27 x 35 cm.

200/300 €



133

133 André RENOUX (1932-2002)

Rue Ravignan, à Montmartre

Huile sur toile, signée en bas à droite.

150/200 €



134

134 Jacques BOUYSSOU (1926-2017)

Ruelle de Montmartre animée

Huile sur toile, signée en bas à gauche et située au dos.

46 x 61 cm

600/800 €

135 DESMARE

Vue de Paris

Huile sur toile, signée en bas à droite

65 x 54 cm.

80/120 €



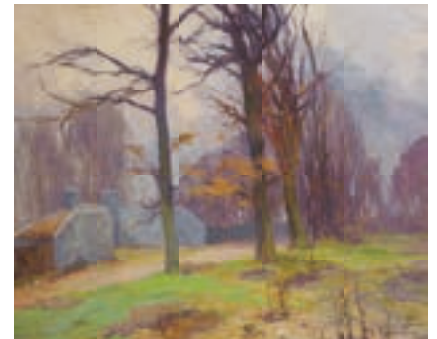
136

136 Jacques BOUYSSOU (1926-1997)
La guinguette en bord de Marne
Huile sur toile, signée en bas à gauche.
81 x 100 cm 800/1 200 €



137

137 Paul FLAUBERT (1928-1994)
Centre ville animé à la fontaine
Huile sur panneau, signée en bas à droite
46 x 55 cm 200/300 €



138

138 Pierre Laurent BAESCHLIN (1886-1958)
Maison des gardes forestiers
Huile sur toile, signée en bas à droite et datée 1926.
73 x 93 cm. 300/500 €



140

139 Albert MALET (1905-1986)
Les petites eaux du Robec, Rouen
Huile sur toile, signée en bas à gauche
54 x 65 cm 300/500 €



140

140 Robert L.P. LAVOINE (1916-1999)
Creil-en-Brie sous la neige
Huile sur toile, signée en bas à droite et située en bas à gauche.
54 x 65 cm 150/200 €



141

141 Léonard BORDES (1898-1969)
Environs de Rouen, promenade d'automne
Huile sur carton, signée en bas à gauche.
50 x 61 cm. 100/200 €

142 Léonard BORDES (1898-1969)
Rue animée.
Huile sur panneau, signée en bas à droite
49 x 60,5 cm 100/200 €

143 Léonard BORDES (1898-1969)
Vue de Rouen en Hiver
Huile sur carton, signé en bas à droite.
37 x 51 cm 100/200 €

144 Léonard BORDES (1898-1969)
Environs de Rouen
Huile sur panneau, signée en bas à gauche et daté nov. 48.
60 x 48 cm 100/200 €



144

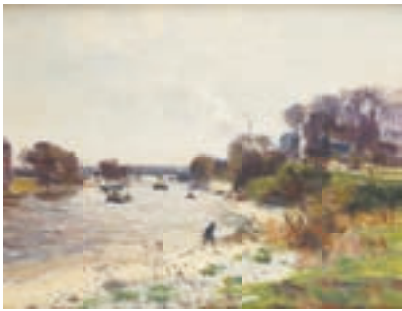
145 Albert MALET (1905-1986)
les eaux du Robec
Huile sur toile, signée en bas à gauche.
54 x 65 cm. 300/500 €

146 Henri VIGNET (1857-1920)
Rouen, rue de l'épicerie animée
Huile sur toile, signée en bas à gauche et datée 1911
40,5 x 32,5 cm 200/300 €

146bis Paul FLAUBERT (1928-1994)
Voiliers dans les environs de Rouen
Huile sur panneau, signée en bas à gauche
46 x 55 cm. 200/300 €



146



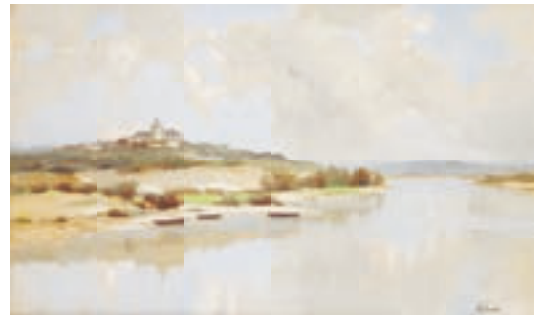
147

147 Gaston SEBIRE (1920-2001)

Bord de mer

Huile sur toile, signée en bas à droite.

Contresignée au dos et annotée La Seine au manoir.
50 x 65 cm. 400/600 €



148

148 Gaston BALANDE (1880-1971)

Vue de château

Huile sur panneau, signée en bas à droite.

48 x 75 cm. 600/800 €



149

149 Fernand HERBO (1905-1995)

Saint-Gilles sur vie, Vendée

Huile sur carton, signée en bas à gauche
et située au dos

16 x 22 cm. 200/300 €



150

150 Jean SCHNEIDER (1926-1999)

L'île aux moines

Huile sur toile, signée en bas à gauche.
50 x 61 cm.

Certificat de Monsieur Marcel Spilliaert, 1991.

300/500 €



151

151 Pierre BOUDET (1915/25-2010)

Port de pêche

Huile sur isorel, signée en bas à gauche

38 x 46 cm. 200/300 €

152 Gaston SEBIRE (1920-2001)

Barques échouées

Huile sur toile, signée en bas à droite.

46 x 55 cm. 400/600 €



153

153 Pierre BOUDET (1915/25-2010)

Honfleur, vieux musée

Huile sur isorel, signée en bas à droite,

située et datée au dos octobre 1960.

55 x 46 cm. 200/300 €



154

154 Alexandre PERRIER (1862-1936)
Bord de lac animé
Huile sur carton, signée en bas à gauche.
37,3 x 55,8 cm 2 000/3 000 €

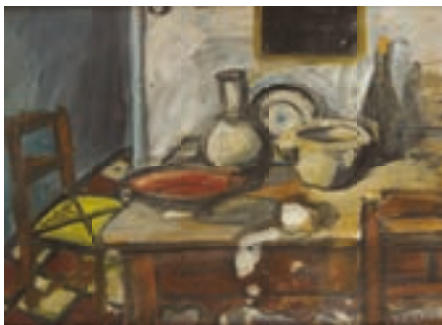


155

155 William Georges THORNLEY (1857-1935)
Maison en bord de forêt
Huile sur carton, signée en bas à droite.
30 x 90 cm

Vente Me Régis, 16/6/91

800/1 000 €



156

156 Auguste CHABAUD (1882-1955)
Nature morte à la commode
Huile sur carton, signée en bas à droite.
37 x 52 cm.

Porte un certificat au dos de Leoni Chabaud de 1990.

1 500/2 000 €



157

157 Auguste CHABAUD (1882-1955)
Peupliers au Mas de Martin
Huile sur carton, signée en bas à droite.
Porte une étiquette de l'Atelier au dos, mentionnant
la date "entre 1945 et 1955".
37 x 52,5 cm.

1 500/2 000 €



158

158 Henriette RONNER (1821-1909)
Chat endormi
Huile sur panneau, monogrammée JR
en bas à droite.
32,5 x 46 cm. 2 000/3 000 €

159 Henriette RONNER (1821-1909)
Chats endormis
Deux dessins à l'encre de Chine sur papier,
signés en bas à droite et en bas à gauche.
12,5 x 15,5 cm. (à vue)
(Rousseurs, papier jauni) 1 000/1 500 €

160 Georges Victor Laurent DANTU (1867-1935)
Paysage enneigé
Huile sur toile signée en bas à droite.
Contresignée et datée au dos 1935.
82 x 100 cm 300/500 €

161 Armand GUÉRY (1850-1912)
Environs de Pontgirarg, 1891
Huile sur toile, signée et datée en bas à gauche.
33 x 46 cm
Vente Me Laurent, 29/6/92 300/500 €



162

162 Vladimir NAIDITCH (1903-1980/81)

Nature morte à la commode rose

Huile sur toile, signée en bas à droite.

60 x 81 cm.

300/500 €



163

163 Vladimir NAIDITCH (1903-1980/81)

Nature morte au fauteuil

Huile sur toile, signée en bas à gauche

60 x 73 cm.

300/500 €



164

164 Jean SCHNEIDER (1926-1999)

Le matin

Huile sur toile, signée en bas à gauche.

55 x 46 cm

Certificat de Monsieur Marcel Spilliaert, 1991.

300/500 €



165

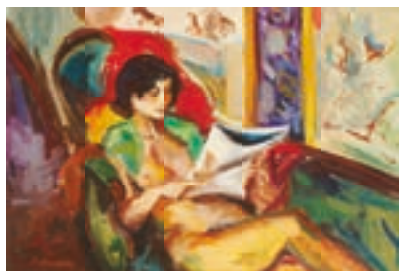
165 Georges JOUBIN (1888-1983)

Femme nue assise devant l'escalier

Huile sur carton, signée en bas à gauche.

46 x 38 cm.

200/300 €



166

166 Pierre CORNU (1895-1996)

Femme à la lecture

Huile sur toile, signée en bas à gauche.

Porte le cachet de l'atelier Pierre Cornu au dos.

38 x 55 cm.

600/800 €



167

167 Pierre CORNU (1895-1996)

Jeune fille à la lecture

Huile sur toile, signée en bas à droite

61 x 46 cm.

600/800 €

168 Annette MALARD (1922-2016)

Nature morte au bouquet de fleurs

Huile sur panneau, signée en bas à droite

65 x 60 cm.

150/200 €

169 Narcisse HÉNOCQUE (1879-1952)

Nature morte au bouquet de fleurs

et aux cigarettes

Huile sur toile, signée en bas à gauche.

27 x 35 cm.

300/500 €



170

170 André BAUCHANT (1873-1958)

Fleurs dans un paysage

Huile sur isorel, signée en bas à droite et datée 1947.

39 x 47 cm.

2 000/3 000 €



171

171 André BAUCHANT (1873-1958)

Bouquet de fleurs

Huile sur isorel, signée en bas à gauche et datée 1947.

39,5 x 48 cm.

2 000/3 000 €



172

172 André BAUCHANT (1873-1958)

La récolte

Huile sur panneau, signée en bas à droite et datée 1942.

1 500/2 000 €



173

173 André BAUCHANT (1873-1958)

Les chasseurs

Huile sur panneau, signée en bas à gauche et datée 1950.

33 x 41 cm.

1 500/2 000 €



174

174 Jean FOUS (1901-1971)
Mariage sur la place du village
 Huile sur isorel, signée en bas à droite.
 27 x 35 cm.
 Encadrée.

100/150 €



175

175 Jean FOUS (1901-1971)
Place Furstenberg
 Huile sur panneau, signée en bas à droite.
 Contresignée et titrée au dos.
 33 x 42,5 cm.

150/200 €



176

176 Jean FOUS (1901-1971)
Le village
 Huile sur panneau, signée en bas à droite.
 Contresignée et titrée au dos.
 38 x 55 cm

150/200 €



177

177 Jean FOUS (1901-1971)
Montmartre, Place du tertre.
 Huile sur panneau, signée en bas à droite.
 Contresignée et située au dos.
 38 x 54,5 cm.

150/200 €



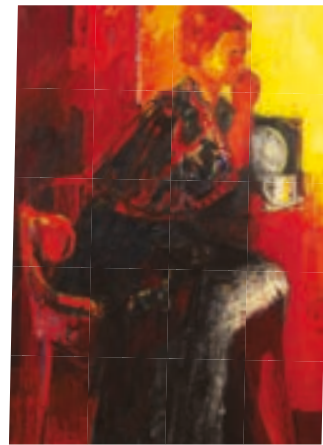
178

178 Louise-Jeanne COTTARD-FOSSEY (1902-1983)

Le modèle

Huile sur toile, signée en bas à droite
55 x 38 cm.

100/200 €



179

179 Françoise BERNARD (1921-)

Jeune femme au fauteuil rouge

Huile sur toile, signée en bas à droite
92 x 65 cm.

200/300 €



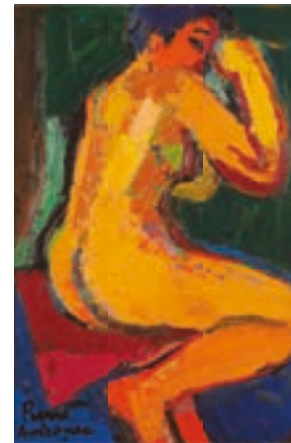
180

180 Henri HAYDEN (1883-1970)

Nature morte aux fleurs

Huile sur toile, signée en bas à gauche.
41 x 33 cm.

1 500/2 000 €



181

181 Pierre AMBROGIANI (1907-1985)

Modèle orange

Huile sur toile, signée en bas à gauche
100 x 60 cm

2 000/3 000 €

Certificat de Raymonde Ambrogiani, fille de l'artiste, datant de 1992.



182

182 Élisée MACLET (1881-1962)

Bouquet de fleurs

Aquarelle et gouache sur papier,
signée en bas à gauche.
20 x 28 cm

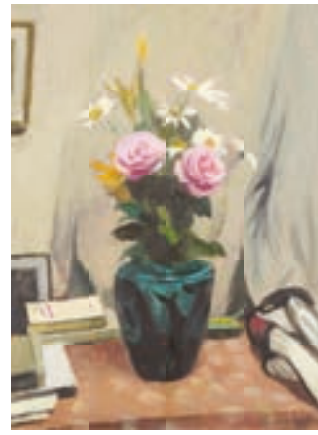
300/500 €



184

184 Georges JOUBIN (1888-1983)
Modèle assise en déshabillé
Huile sur panneau, signée en bas à droite
83 x 52 cm.

400/600 €



185

185 Georges JOUBIN (1888-1983)
Nature morte aux fleurs
Huile sur toile, signée en bas à droite
61 x 50 cm

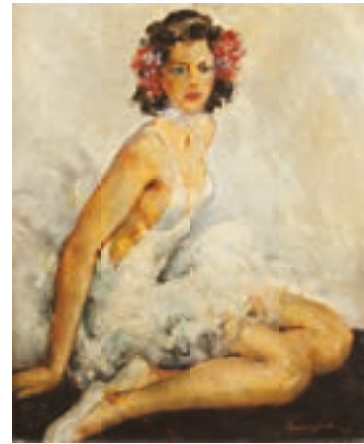
400/600 €



186

186 Georges JOUBIN (1888-1983)
Les deux amies attablées au café
Huile sur toile, signée en bas à droite.
65 x 54 cm

400/600 €



187

187 Lucien GENIN (1894-1953)
Ballerine accroupie
Huile sur isorel, signée en bas à droite
73 x 60 cm

800/1 000 €



188

188 Pierre FOREST (1881-1971)
Bouquet de roses
Huile sur panneau, signée en bas à gauche.
100 x 50,5 cm

150/200 €



190

190 Max Léon MOREAU (1902-1992)
Portrait de dame au foulard bleu
Huile sur toile, signée en bas à droite et datée 1925.
65 x 50 cm

800/1 000 €

189 Yvonne de GUEREC
La loge
Huile sur panneau, signée en bas à droite
21 x 33 cm

200/300 €



191

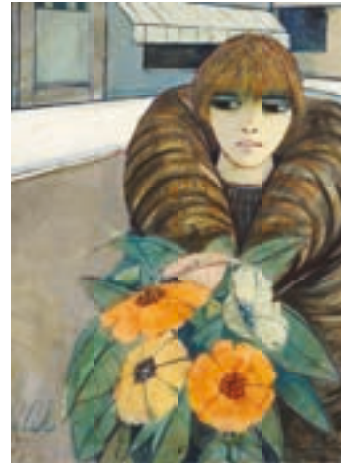
191 Charles LEVIER (1920-2004)

Fleurs à la fenêtre

Huile sur toile, signée en bas à droite. Contresignée et titrée au dos.

60 x 50 cm

Certificat de Monsieur Marcel Spilliaert, 1991. 600/800 €



192

192 Charles LEVIER (1920-2004)

Jeune femme au bouquet de fleurs

Huile sur toile, signée en bas à gauche. Contresignée au dos et titrée.

73 x 60 cm.

600/800 €



194

193 Jef FRIBOULET (1919-2003)

Nature morte à la nappe

Huile sur toile, signée en bas à gauche
64 x 65 cm

Vente Me de Beupuis, 21/7/91

300/500 €

194 Jef FRIBOULET (1919-2003)

Le sommeil

Huile sur toile, signée en bas à gauche
61 x 50 cm.

300/500 €



196

195 Valentin SAVTCHEKO (1955)

Pleine lune, 1991

Huile sur panneau, signée en bas à gauche.
Contresignée au dos et daté.

80 x 110 cm

Certificat d'authenticité de l'artiste.

300/500 €

196 Alain RAYA-SORKINE (Né en 1936)

La danse de la Torah dans la joie

Huile sur toile, signée en bas à droite titrée et
contresignée au dos

92 x 65 cm

Dans un cadre en bois mouluré argenté

Provenance Galerie Mozart à Metz

500/600 €

Collection d'un amateur



197

197 Eliane LARUS (1944)
L'adolescente, Hommage à Anne Frank, 1988
 Acrylique sur bois, signé en bas à droite.
 Contresigné, titré et daté au dos.
 54 x 46 cm

Reproduit dans le catalogue du Musée de Niort.

800/1 000 €



199

199 Pierre LEMAIRE (1920-2007)
Composition abstraite
 Huile sur toile, signée au dos et numérotée 841.
 93 x 60 cm.

800/1 000 €

200 JEFF
Composition abstraite
 Encre et collages sur papier, signés en bas à gauche et datés
 "13.4.91".
 26 x 33 cm.

100/200 €

201 Jean-Pierre CEYTAIRE (1946)
Histoire de plage.
 Huile et sable sur toile, signé en bas à gauche. Contresigné et
 titré au dos. Numéroté 89-6P-109
 41 x 27,5 cm.

300/500 €

202 C. ZHAM
Zila
 Technique mixte sur toile, signée en bas à gauche.
 80 x 82 cm.

150/200 €



198

203 Alain CAMPOS (1955)
Sans titre, 1994
 Technique mixte sur toile, signée en bas à droite et datée 94.
 40 x 39 cm. 200/300 €

204 WALLIS
Les triangles des Bermudes attaquent Christophe Colomb
 Technique mixte sur papier, signée et datée 86.
 43 x 33 cm. 80/120 €



203



205

205 LES GAMBY

Poissons, 88

Sculpture en fibre de verre, métal et béton, signée et datée sur la base.

Haut. 159 cm.

80/120 €

206 Alain CAMPOS (1955)

Visages

Technique mixte sur toile, signé au dos et daté 89.

51 x 51 cm.

200/300 €

207 Carole BASTIANI (XXème)

Bains douche 1 et 2, 1990

Technique mixte, signé, titré et daté au dos.

35 x 21 cm et 35 x 31 cm.

200/300 €

208 Jérôme TOURON (1967)

Des mots entre des mots, Lettre à la voyante, 1995

Huile sur quatre panneaux de bois assemblés.

Signés au dos, titrés, datés et numérotés 5/10, 6/10, 7/10 et 8/10.

75 x 69 cm.

100/200 €



207



209

209 Carole BASTIANI (XXème)

Panages et retinages n°18, 1993

Deux techniques mixtes sur panneau et fibre de verre, signées en bas à droite et datées. Contresigné au dos et titré.

73 x 72 cm et 75 x 38 cm.

200/300 €

210 Dorin CRETU (1956)

Composition abstraite

Technique mixte sur toile, signée au dos.

60 x 50 cm.

400/600 €

211 ECOLE CONTEMPORAINE

Sans titre

Sculpture, signée sous la base. Technique mixte.

Haut. 56 cm

100/200 €

212 François GIOVANGIGLI (1960)

Composition abstraite, 1989

Technique mixte sur ardoise, signée et datée au dos, numérotée 67/68.

25 x 75 cm

300/500 €



211



213

213 Max NEUMANN (1949)

Wind, 1993

Aquarelle et fusain sur papier, signé en haut à gauche et daté "21 janv. 93".

32 x 28,5 cm.

Provenance : Galerie Georg Nothelfer, Berlin

1 200/1 500 €

214 François GIOVANGIGLI (1960)

Composition abstraite, 1988.

Technique mixte sur toile, signé et daté au dos.

56 x 77 cm

300/500 €

215 Robert COMBAS (1957)

Le violoncelliste, 1995

Eau-forte, signée au crayon en bas à droite, datée 95, et numérotée en bas à gauche 8/60.

49 x 31,5 cm (feuille à vue : 75 x 52 cm)

400/600 €

216 Alain CAMPOS (1955)

Portrait

Huile sur panneau, signée au dos et datée 93.

55 x 45 cm.

200/300 €



215



217



219

219 Dom ARTH

Arbre service à thé astrologique, 1991

Céramique émaillée et lustrée, certaines pièces signées et datées 1991. Le service comprend une verseuse, deux tasses, un sucrier couvert.

Haut. 51 cm

(petits éclats, manques, fêlures).

80/120 €

220 Hervé DI ROSA (Né en 1959)

Ashanti, 1994

Estampe (bois gravé), signée, datée, titrée et numérotée 5/40 au crayon.

46 x 32 cm.

80/120 €

221 KEITA

Composition abstraite

Huile sur toile, signée en bas à droite

50 x 42,5 cm.

200/300 €

217 Kojiro AKAGI (1934)

Rue aux ours, Paris, Je t'aime

Huile sur toile, signée en bas à droite et datée 76, signée et titrée au dos.

75 x 60 cm.

Exposition : Salon des Indépendants, 1977.

600/800 €

218 William WILSON (Né en 1952)

Portrait en équilibre, 1991

Acrylique sur toile de lin, signée en bas à gauche et datée "Mars 91".

81 x 100 cm.

200/300 €

222 MAILAN

Ensemble de trois panneaux décoratifs en laque et coquille d'œuf :

- Certain Child. Panneau signé en bas à droite. 61 x 61 cm

- Divin child. 81 x 60 cm.

40/60 €

223 Paella CHIMICOS (1962)

"Il avait trouvé assez d'énergie pour supporter la pression - si seulement il pouvait y avoir des salsifis à la cantine".

Technique mixte sur papier kraft.

205,5 x 29,5 cm.

150/200 €



224

224 Henri MATISSE (1869-1954)
L'enterrement de Pierrot, Jazz Planche X, 1947
 Pochoir en couleurs sur Arches
 45 x 65 cm (la feuille).
 (Papier jauni, quatre trous d'épingles aux coins, couleurs légèrement affaiblies, quelques rousseurs)

Provenance :
 Vente Artcurial, Paris, 1er juin 2012

1 000/2 000 €



225

225 Hans HARTUNG (1904-1989)
Composition abstraite
 Lithographie, signée et justifiée au crayon
 41/75. Porte le cachet d'impression (Erker
 presse St gallen).
 55 x 75 cm.
 Encadré. 300/500 €



226

226 Fernand LÉGER (1881-1955)
Composition à l'oiseau rouge
 Lithographie, signée en bas à droite
 et numérotée 92/125.
 45 x 64 cm. 400/600 €



227

227 CÉSAR (1921-1998)
Poule
 Lithographie couleur, signée en bas à
 droite et dédicacée en bas
 au centre "Bonne année Nivelle 1980".
 Justifié "E.A" en bas à gauche.
 76 x 56 cm.
 (Coins accidentés). 150/200 €

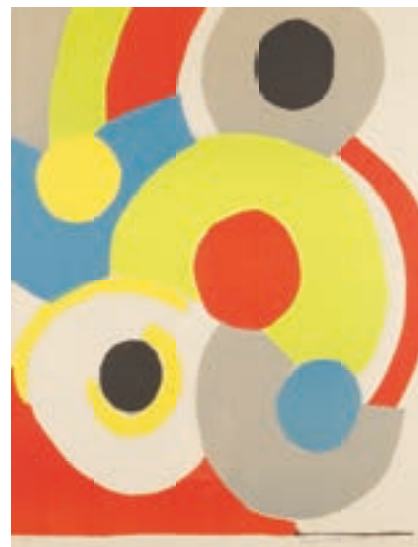
228 CÉSAR (1921-1998)
Portrait de compression
 Lithographie, signée en bas à droite,
 dédicacée et datée 1980.
 76 x 56 cm. 100/150 €



231

231 Maria Elena VIEIRA DA SILVA (1908-1992)
Composition abstraite
 Lithographie, signée en bas à droite et
 numérotée en bas à gauche 71/100.
 28 x 23,5 cm (l'image)
 Encadré. 100/200 €

232 Bengt LINDSTRÖM (1925-2008)
Tendresse
 Lithographie en couleur dédicacée "Bonne
 année amicalement", numérotée en bas à
 gauche et signée en bas à droite.
 33,5 x 26 cm (à vue) 150/200 €



233

233 Sonia DELAUNAY-TERK (1885-1979)
Composition
 Lithographie, signée, datée 1970 et justifiée
 au crayon 35/75.
 76 x 55 cm. 800/1 000 €

234 Bengt LINDSTRÖM (1925-2008)
La tête en bas
 Lithographie en couleur, signée en bas
 à droite, dédicacée "Bonne année/Amicale-
 ment" et numérotée 52/300 en bas à
 gauche.
 27,5 x 25,5 cm (à vue) 150/200 €



238

235 CORNEILLE (1922-2010)

Femme et oiseau

Lithographie en couleurs, signée, datée et justifiée en bas à droite "E.A. Corneille, 81".

51 x 88 cm

Encadré.

200/300 €

241 CORNEILLE (1922 - 2010)

Dialogues d'oiseaux

Lithographie en couleurs, signée, daté 73, titré et justifié Epreuve d'Artiste dans l'image.

65 x 51 cm

Encadré.

150/200 €

236 CORNEILLE (1922-2010)

Composition à l'oiseau

Lithographie en couleurs, signée et datée en bas à gauche, numérotée en bas à droite 27/30.

56 x 76 cm

Encadré.

150/200 €

237 CORNEILLE (1922-2010)

Femme couronnée

Lithographie, signée en bas à droite et datée "98", numérotée 125/150 en bas à gauche.

75,5 x 56 cm.

150/200 €

238 CORNEILLE (1922-2010)

Nus rouges allongés

Lithographie en couleurs, justifiée et numéroté "E.A. 1/15 " en bas à gauche, signée et datée 2000 en bas à droite.

99 x 144 cm

Encadré.

300/500 €

239 CORNEILLE (1922-2010)

Femme, arbre et oiseau

Lithographie en couleurs, signée et datée en bas à droite, justifiée Epreuve d'Artiste et numérotée 14/20 en bas à gauche.

88 x 63 cm

Encadré.

200/300 €



237



242

242 Léon Arthur TUTUNDJIAN (1905-1968)

Composition abstraite

Encre et gouache sur papier, signée en bas à droite et datée 1927.

23 x 27 cm

Ancienne Collection R. Altmann

600/800 €

243 Marc COUTURIER (1946)

Sans titre

Aquarelle, fusain et gouache sur papier, monogrammé en bas à gauche "M.C" et daté "87".

150/200 €

244 Attribué à Marc COUTURIER (1946)

Etudes

Ensemble de trois dessins à l'encre et pastel sur papier.

70 x 100 cm.

300/500 €

245 Marc COUTURIER (1946)

Composition abstraite

Gouache sur papier, encadrée.

9,5 x 34 cm (104 x 86 cm avec le cadre).

100/200 €

246 Sheila HICKS (Née en 1934)

Sans titre

Tapiserie, broderie de coton sur lin

125 x 135 cm

La Centre Pompidou a mis à l'honneur Sheila HICKS lors d'une grande exposition retrospective "Lignes de vie" du 7 février au 30 avril 2018.

Née en 1934, l'artiste américaine Sheila Hicks se forme à l'Université de Yale. Elle y reçoit l'enseignement de Josef et Anni Albers, figures du mouvement Bauhaus, et de Georges Kubler, spécialiste de l'art précolombien et ibéro-américain. Ses nombreux voyages en Amérique du sud et ses cinq années passées au Mexique nourriront son imaginaire et sa curiosité pour l'art textile précolombien, pour les techniques, les matières et les couleurs qui habitent ces cultures.

"Je ne me suis jamais éloignée de la peinture, aime à rappeler Sheila Hicks, je l'ai amenée avec moi découvrir d'autres matières qui m'enchantent. Ce que je fais avec des masses de fibres, tirant, ramassant, compactant, pliant les couleurs pour créer une ambiance dans l'espace, c'est peindre sans pinceau. "

L'œuvre présentée est issue de la période mexicaine de l'artiste, avant son installation à Paris.

6 000/8 000 €

247 Michel TYSZBLAT (1936-2013)

Composition, 1980

Crayon et gouache sur papier, signé dans l'œuvre et daté 80.

50 x 74 cm (à vue).

300/500 €



246



248

248 Fernandez ARMAN (1928 - 2005)
Violons et archers
 Acrylique sur toile, signée en bas à gauche.
 87 x 95,5 cm.

8 000/10 000 €



249

249 Fernandez ARMAN (1928-2005)
Violon, Hommage à Picasso
 Epreuve en bronze à patine brune, fonte Bocquel.
 Signée sur la base en bas à droite.
 Numérotée 54/100, et porte le cachet de fondeur.
 Haut. 63 cm, Long. 17 cm.

3 000/5 000 €



250

250 Daniel SENISE (Né en1955)
La présence d'esprit
 Encre et gouache sur papier, contrecollée sur toile, signée en bas
 à droite et datée "90". Contresigné, daté et titré au dos.
 63 x 93 cm.

2 000/3 000 €

252 Jean CORTOT (1925-2018)
Rochers I, 1962
 Huile sur toile, signée et datée en bas
 à droite, contresignée et titrée au dos.
 16 x 26,5 cm.

200/300 €

**251 Ecole du XXème siècle, dans l'entourage
 de Daniel Senise**
Composition aux feuilles
 Technique mixte en deux parties.
 40 x 29 cm chaque feuille

100/200 €



253

253 Igor MITORAJ (1944-2014)

Persée

Epreuve en bronze à patine verte, signée sur le torse en bas à droite et numérotée 116/1000, reposant sur un socle carré blanc. Haut. 48 cm (avec le socle) 2 000/3 000 €



254

254 Gianni BERTINI (1922-2010)

Composition abstraite, 1954

Encre sur papier, signée et datée en bas au centre.

34 x 26 cm

200/300 €



255

255 Salvador DALI (1904-1989)

Le mur des lamentations

Sculpture en bronze doré, signée et numérotée 26/250 en bas à gauche sur un socle en pierre.

Haut. 35. Long. 29 cm

150/200 €



256

256 Fernandez ARMAN (1928-2005)

Table basse Kerouan

Technique mixte

(Plexiglas et accumulation de flacons de peinture). Signée.

126 x 100 cm.

8 000/10 000 €



257

257 JONONE (1963)

Foreplay, 2018

Huile sur toile, signée, datée, située "Paris" et titrée au dos.
130 x 130 cm

10 000/12 000 €



258 Go YAYANAGI (1933)

Le Mont Fuji

Huile sur toile, signée en bas à gauche,
contresignée au dos et datée "71".

100 x 81 cm.

1 000/1 500 €

**259 Aboudia Abdoulaye
DIARRASSOUBA (1983)**

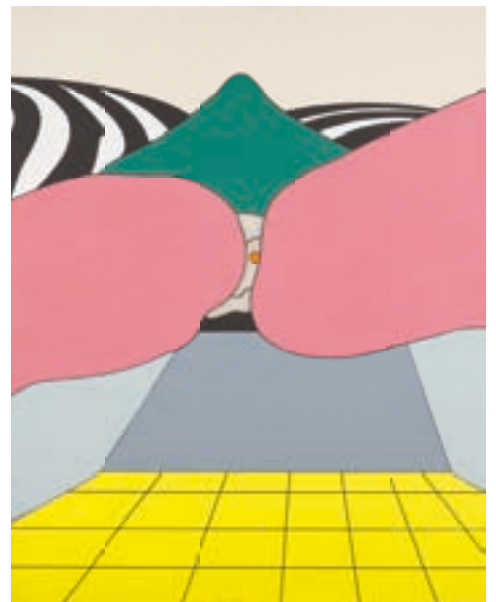
Personnages

Technique mixte sur papier.

Signée en bas à droite et datée 2012.

64 x 49 cm

3 000/5 000 €



259

258



260

260 Andres SERRANO (1950)
"Colt DA", from Objects of Desire, 1992.
 Photographie, cibachrome sous plexiglas.
 74 x 101 cm.

5 000/7 000 €

261 Patrick RAYNAUD (1946)
Iconoclastes n° 3, 1989
 Photographie, numérotée 1/3, signée, datée et titrée au dos.
 99 x 69,5 cm (à vue) 600/800 €

262 Patrick RAYNAUD (1946)
Roulette
 Jeu de roulette dans une malette. 100/150 €



261



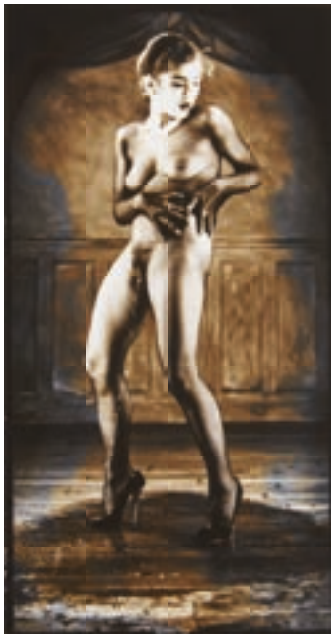
263

263 HIRO (1939)

Fighting fish

Photographie en couleur. Signé au dos.
66,5 x 95 cm (à vue)

2 000/3 000 €



265

264 Owen MORREL (1947)

Over all, 1977

Roof 599, Broadway.

Photographie. Exemplaire 1/3, signé et daté au revers.
76 x 101 cm.

300/500 €

265 Gilles BERQUET (1956)

Sans titre, 1991-92

Tirage photographique en noir et blanc, tiré à 3 exemplaires,
signé et daté au dos.
30,5 x 18,5 cm.

300/500 €

266 Gilles BERQUET (1956)

Sans titre, 1993

Tirage photographique noir et blanc, signé, numéroté 1/3 et daté au dos.
26 x 23 cm

300/500 €

267 Gilles BERQUET (1956)

Nu érotique, 1993-94

Photographie, signée, datée et numérotée "2/3" au dos.
26,5 x 23,5 cm.

300/500 €

268 Gilles BERQUET (1956)

Femme urinant, 1993

Photographie, signée, datée et numérotée 1/3 au dos.
25,3 x 23,2 cm.

300/500 €

ARTS DÉCORATIFS DU XX^e s.



269



270



271



272

269 Johann LOETZ (1880-1940)

Vase à corps polylobé et col étiré à chaud en quatre points sur talon annulaire. Épreuve en verre bleu à inclusions métalliques dorées et ornementée en face externe d'un décor en métal.

Non signé, numéroté 2857/5 et M. 828.

Haut. 12 cm

300/400 €

270 Johann LOETZ (1880-1940)

Vase à corps tronconique. Épreuve en verre bleu et vert à inclusions métalliques dorées et ornementée en face externe d'un décor en métal et cabochons de verre rouge.

Signé.

Haut. 10,5 cm

400/600 €

271 TRAVAIL ETRANGER

Vase ovoïde en verre mélangé rosé tacheté orange et irisation bleue dans une base en argent rehaussé d'émail vert et de cabochons de verre bleu.

Poinçons sous la base.

Haut. 11,5 cm

120/150 €

272 RAMBERVILLIERS

Petit vase en grès à corps ovoïde en pans coupés et col tubulaire hexagonal, ornementé en partie haute d'une large bague en métal à feuilles découpées (petite déformation). Email ocre et beige irisé.

Signé

Haut. 10 cm

80/100 €

273 DAUM & Louis MAJORELLE

Coupe hémisphérique en verre marmoréen jaune orangé à inclusions métalliques dorées, soufflé dans une monture en fer forgé.

Signée des deux noms.

Haut. 12 cm - diam. 26,5 cm

200/300 €

274 LE VERRE FRANÇAIS

Coupe sur piédouche. Épreuve en verre doublé marmoréen orangé et bleu sur fond marmoréen jaune et vert bleuté, piètement en verre violet. Décor de fuschias gravé en camée à l'acide.

Signée.

Haut. 11 cm - diam. 27 cm

600/800 €

Bibliographie : Gérard Bertrand, Schneider maître verrier, Éditions Faton, Dijon, 1995, décor référencé et reproduit pp. 108-109.

275 RICHARD

Vase ovoïde épaulé et col ouvert sur petit talon conique. Épreuve en verre doublé vert sur fond jaune orangé. Décor d'un village et son aqueduc sur fond lacustre forestier gravé en camée à l'acide (deux bulles éclatées dans le décor).

Signé.

Haut. 30 cm

100/120 €

276 RICHARD

Vase ovoïde épaulé et col ouvert sur petit talon conique. Épreuve en verre doublé vert sur fond jaune orangé. Décor d'un château sur fond lacustre forestier gravé en camée à l'acide (une bulle éclatée au col et une dans le décor).

Signé.

Haut. 30 cm

100/120 €



273



274



277 DAUM

Vase à corps quadrangulaire. Épreuve en verre marmoréen jaune orangé. Décor de cœur de jeannette gravé en camée à l'acide et entièrement rehaussé d'émaux polychromes au naturel (éclats au col)

Signé.

Haut. 12,5 cm 100/120 €

278 DAUM

Petit vase sphérique épaulé et col conique. Épreuve en verre blanc et blanc laiteux. Décor de pervenche gravé en camée à l'acide et rehaussé de dorure.

Signé.

Haut. 8 cm 150/200 €

279 DAUM

Vase à corps balustre aplati sur talon conique. Épreuve en verre blanc et vert. Décor d'iris gravé en camée à l'acide et rehaussé de dorure.

Signé.

Haut. 15,5 cm 300/400 €

280 GALLE

Soliflore à corps conique sur base renflé et col bagué, monté en flacon (manque le système de vaporisateur). Épreuve en verre doublé violine sur fond rose orangé. Décor de polemonium gravé en camée à l'acide.

Signé.

Haut. 13,5 cm 200/300 €

281 DAUM

Vase tubulaire de section losangée légèrement tronconique. Épreuve en verre doublé blanc laiteux légèrement bleuté. Décor de nénuphars en fleurs et en boutons gravé en réserve à l'acide et rehaussé de dorure (petit éclat au col).

Signé.

Haut. 11 cm 200/300 €

282 DAUM

Soliflore miniature à corps ovoïde aplati épaulé et col tubulaire. Épreuve en verre bleu et blanc. Décor de corbeaux dans des arbres enneigés gravé en camée à l'acide (infime éclat au talon).

Signé.

Haut. 6 cm 200/400 €

283 DAUM

Vase tubulaire de section losangée légèrement tronconique. Épreuve en verre doublé blanc et violet rosé. Décor de pervenche gravé en réserve à l'acide et rehaussé de dorure.

Signé.

Haut. 18 cm 300/400 €

284 GALLE

Vase soliflore à piédouche. Epreuve en verre doublé violet sur fond vert. Décor de branches fleuries.

Signé Gallé.

H. 29 cm

Anciennement monté en lampe. Manque l'abat-jour. 500/800 €

285 CHARDER - LE VERRE FRANÇAIS

Vase obusale à col ourlé sur piédouche. Épreuve en verre doublé violet sur fond marmoréen violet rosé. Décor de rinceaux gravé en camée à l'acide.

Signé.

Haut. 31,5 cm 400/600 €

Bibliographie : Gérard Bertrand, Schneider Maître verrier, Éditions Faton, Dijon, 1995, décor référencé et reproduit p. 118.





286 Edmond LACHENAL (1855-1948)

Plat en céramique à corps circulaire sur talon annulaire. Décor d'un personnage de profil en émaux polychromes au naturel sur fond ocre jaune.

Signé au dos, marqué pièce unique et signé dans le décor C. Devaze ? 1889 ?.
Haut. 4,5 cm - diam. 29 cm 300/400 €

287 Edmond LACHENAL (1855-1948)

Plat en céramique à corps circulaire sur talon annulaire. Décor d'un couple de personnages sur fond d'église et de forêts en émaux polychromes au naturel.

Signé au dos, et dans le décor, daté 1906.
Haut. 3 cm - diam. 38 cm 300/400 €

288 Théodore DECK (1823-1891)

"Jeanne d'Arc". Plat en céramique émaillée. Signé au dos, titré dans le décor.

Haut. 4,5 cm - diam. 29,5 cm 300/400 €

289 Delphin MASSIER - VALLAURIS

"Coq".

Vase en céramique émaillée polychrome au naturel.

Signé, situé et marqué AM.
Haut. 17,5 cm 250/450 €

290 Robert LALLEMANT (1902-1954)

Gourde en faïence, forme 2086 du référencier de l'artiste, à corps carré légèrement arrondi, côtés à larges rainures et petit col gradin (petit éclat ancien). Décor de Jeanne d'Arc dans deux médaillons. Émaux polychromes au naturel. Bouchon en bronze doré à prise de tirage en verre moulé (accidenté).

Signé sous la base, situé France et titré en façade.
Haut. 25,5 cm 100/200 €

291 Raoul LACHENAL (1885-1956)

Coupe en céramique à corps circulaire à décor interne de rosace émaillée brune sur fond beige.

Signée, marquée pièce unique.
Haut. 6 cm - diam. 19 cm 200/300 €

292 Manufacture de Jules VIEILLARD à Bordeaux

Paire de vases en faïence à décor polychrome de fleurs dans le goût des émaux cloisonnés

Fin du XIX^e siècle.

Ils ont été adaptés de montures en étain pour former lampes montures en étain.

H. 35 cm 350/500 €

292b HAMPEL & ROYAL DUX (MANUFACTURE)

"Couple au bain".

Épreuve en céramique émaillée à décor en haut relief.

Signé au dos et cachet de la manufacture sous la base.
Haut. 33 cm 300/400 €



292b



293

293 Pierre-Adrien DALPAYRAT (1844-1910)

Encrier en grès à corps quadrangulaire galbé, ornémenté en partie supérieure de deux montures de laiton à corps végétal ouvrant sur deux compartiments tubulaires en verre (manquants) et partie basse galbée pour recevoir les plumes.

Signé.

Haut. 8 cm - long. 18 cm - prof. 15 cm

600/800 €

Bibliographie : Ouvrage collectif, Adrien Dalpayrat Céramique française de l'Art Nouveau, Arnoldsche Art Publishers, Stuttgart, 1998, modèle référencé et reproduit p. 166.

294 Vilmos ZSOLNAY (1828-1900)

" Lapin dévorant une feuille ".

Épreuve en céramique à émail beige irisé bleuté et vert.

Signé du cachet de la manufacture.

Haut. 6 cm

200/400 €

295 Vilmos ZSOLNAY (1828-1900)

" Prêcheur ".

Épreuve en céramique à émail vert et bleu irisé.

Signé du cachet de la manufacture et titré sur la terrasse (illisible).

Haut. 38 cm

500/600 €



295



297

296 Max LE VERRIER (1891-1973)

" Bellérophon ".

Boîte quadrangulaire en bronze doré patiné verte à plat supérieur en léger relief.

Signé, marqué Bellérophon au dos du couvercle et bronze.

Haut. 3 cm - long. 9 cm - prof. 7 cm

" Vers l'an 1450 ".

Coupelle en bronze dorée patinée verte à décor interne en semi relief et piètement à trois jambes.

Signé, titré au dos et marqué bronze.

Haut. 1,8 cm - diam. 10 cm

100/120 €

297 Vilmos ZSOLNAY (1828-1900)

Importante vase en céramique à corps tubulaire en pans concaves, partie haute cabossée et rainurée sur talon annulaire. Email jaune, brun et rouge à irisation dorée.

Signé et numéroté 4939.

Haut. 36 cm

800/1 200 €



298

298 Charles CATTEAU (1880-1966) & KERAMIS

Vase en grès à corps ovoïde légèrement épaulé et talon annulaire. Décor émaillé d'écaillés plus ou moins larges. Signé des deux noms, cachet de la manufacture Boch Frères et marqué D 939.

Haut. 25 cm

100/120 €



299

299 KERAMIS

Vase en céramique à corps sphérique épaulé. Décor incisé d'oiseaux sur fond de bambou entièrement rehaussé d'émaux polychromes sur fond blanc craquelé. Signé du cachet de la manufacture et marqué DJ 322.

Haut. 23 cm

120/150 €



300

300 CRISTAL LALIQUE

Garniture de toilette " Dahlia " se composant d'un flacon et d'une boîte à poudre. Épreuves en cristal blanc moulé pressé satiné mat et brillant et rehaussé d'émail noir. Signés.

Haut. 13 cm - 6 cm - diam. 9 cm

On y joint un vase Lalique à deux anémones en cristal blanc moulé pressé satiné mat et brillant et rehaussé d'émail noir.

Signé.

Haut. 16,5 cm

150/200 €



301

301 Pierre LE FAGUAYS (1892-1962)

" Pierrot & Colombine ".

Épreuve en céramique émaillé blanc craquelé et rehaussé de dorure.

Signé.

Haut. 26,5 cm

200/300 €



302

302 Jean BESNARD (1889-1958)

Vase en céramique à corps conique sur talon annulaire. Décor de chevrons émaillé bleu sur fond noir, rehaussé d'argenture.

Signé

H. 13,5 cm

300/500 €



303

303 Jean DESPRES (1889-1980)

Timbale tulipe en argent à fond uni, reposant sur un piédoche orné de frises de perle.

Haut. 9 cm, diam. 6,3 cm.

Poids : 171 g

600/800 €



304

304 Pablo PICASSO (1881-1976) & MADOURA

Assiette " tête de chèvre de profil " (modèle créé en 1950).

Épreuve en terre de faïence blanche, décor à la paraffine oxydée et bain de couverte, brun, vert. Tiré à soixante exemplaires

Cachets Madoura Plein feu et Empreinte originale de Picasso sous la base.

Diamètre : 26 cm

2 000/3 000 €

Bibliographie :

Alain Ramié, Picasso, catalogue de l'œuvre céramique édité 1947-1971, éditions Madoura, 1988, modèle référencé et reproduit n°110 p. 61.

305 Gabriel ARGY-ROUSSEAU (1885-1953)

Vase ovoïde " Fruits et feuilles " (modèle créé en 1924) à corps ovoïde épaulé en pâte de verre bleu, violine et blanc.

Signé.

Haut. 13 cm

2 000/3 000 €

Bibliographie :

Janine Bloch-Dermant & Yves Delaborde, G. Argy Rousseau catalogue raisonné les pâtes de verre, Les Éditions de l'Amateur, Paris, 1990, modèle similaire référencé sous le n°24.11 et reproduit p. 198.

306 André FAU (1896-1982) & MANUFACTURE DE BOULOGNE

" Jeune femme et son chien ".

Épreuve en céramique émaillée polychrome (petits éclats à la terrasse).

Signée sous la pièce et trace de signature sur la terrasse.

Haut. 26 cm - long. 41 cm - prof. 14 cm

120/150 €



305



307 Frederick MAC MONNIES (1863-1937)

"Bacchante et enfant faune".

Épreuve en bronze à patine brune nuancée.

Fonte de Jaboeuf & Rouard, Paris.

Signée et cachet de fondeur.

Haut. 87 cm

2 000/3 000 €

307



308

308 Constantin Emile MEUNIER (1831-1905)

Homme assis

Bronze à patine noire. Signé sur la base au dos.

Porte l'inscription du fondeur " B. Verbeyst Fondeur./Bruxelles"

Haut. 41 cm

1 000/2 000 €



309

309 Eugène Désiré PIRON (1875-1928)

Jeune femme au lierre.

Épreuve en bronze à patine brune et vert antique nuancé sur socle circulaire en pierre verte.

Signée sur la terrasse.

Haut. 63 cm (totale)

400/600 €



310

310 Georges GORI (XIX-XXe)

Élegante aux lévriers afghans.

Sculpture en bronze patiné sur socle ovalisé en gradin en onyx (petit éclat en bordure) et marbre noir.

Tête, mains et partie du ventre façon ivoire.

Signée.

Haut. 49 cm - long. 78 cm - prof. 20 cm

600/800 €



311

311 École française vers 1900

Quatre jeunes femmes nues vues de dos sous une frise de lierre

Bas-relief en plâtre

H : 71 x L : 63 cm

Usures.

400/600 €



312

312 Raphael SCHWARTZ (1884-1934)

Baigneuse

Sculpture en bronze à patine brune-noire. Signé sur la base.

Haut. 84 cm

1 500/2 000 €

313 Gaston CONTESSE (1870-1946)

Baigneuse

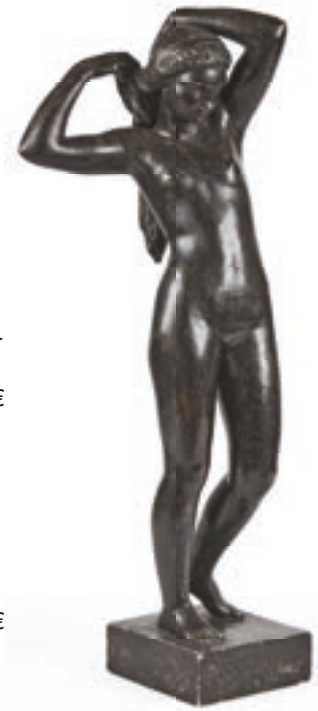
Plâtre patiné

Signé sur la base

Porte un cachet illisible

H : 64 cm

300/500 €



313

314 Berthe MARTINIE (1883-1958)

Cheval à l'arrêt.

Épreuve en bronze à patine brune nuancée.

Fonte à cire perdue de Valsuani.

Signée, cachet de fondeur.

Haut. 47,5 cm

600/800 €

315 Fritz KOELLE (1895-1953)

Danseuse égyptienne.

Épreuve en bronze à patine brune nuancée sur terrasse ovalisée.

Signée, marquée Priessman, Brauer & Cie, Munich.

Haut. 42 cm

300/400 €



315



314



314



316

316 Victor DEMANET (1895-1964)

Héraclès archer

Epreuve en bronze à patine verte, signée.

Reposant sur un socle rectangulaire en marbre rouge veiné blanc.

Haut.: 62 cm - Long.: 69 cm

800/1 000 €



317

317 Hermann HAASE ILSBURG (1879-1960)

Jeune garçon chevauchant un bouc.

Épreuve en bronze à patine vert antique nuancé.

Signée.

Haut. 35 cm

400/600 €



318

318 Prof. P. FEMORELLI

Femme dans les flots.

Sculpture en marbre blanc sur socle à la forme.

Signée.

Haut. 20 cm

300/400 €



320

320 Michel BASSOMPIERRE (Né en 1948)

094 Le Jeu n°1, 2017

Epreuve en bronze signée et numérotée 5/8, porte le cachet de fondeur Le Floch.

Haut. 21 cm, larg. 26 cm.

800/1 200 €

319 Josep BOFILL (1942)

Femme nue accoudée sur un cadre

Bronze à patine brune noire, reposant sur un socle en pierre.

Signé et numéroté 207/287 sur la jambe.

Haut. 42,5 cm, Prof. 10 cm.

200/300 €



321

321 TRAVAIL FRANÇAIS 1930

Lampe de parquet en fer forgé martelé ciselé et patiné à trois jambes et trois bras supérieurs en volutes entièrement décoré de feuilles et tiges de lierre (manque la vasque).

Haut. 183 cm

600/800 €



322

323

322 DEGUE

Lampe de table en fer forgé martelé et découpé à décor végétal et trois jambes tubulaires rainurées de section carrée. Trois bras de maintien de l'abat-jour en épais verre moulé pressé à corps tulipe et décor géométrique (petit éclat en bordure).

Signée sur la verrerie.

Haut. 48 cm

200/300 €

323 TRAVAIL FRANÇAIS 1940

Lampe de table en fer forgé martelé et découpé à décor végétal et trois jambes tubulaires rainurées de section carrée. Trois bras de maintien de l'abat-jour en épais verre moulé pressé à corps tulipe et décor végétal stylisé.

Haut. 49 cm

180/200 €

324 J. CAMUS

"Vichy source de beauté".

Lampe de table en plâtre à cache-ampoule ovoïde en verre blanc moulé pressé.

Signée et titrée en façade.

Haut. 51 cm

150/200 €

325 TRAVAIL FRANÇAIS

Jeune femme aux fleurs.

Lampe de table à trois lumières en régule patinée oxydée (un bras accidenté) et feuille de laiton ciselée et découpée.

Haut. 95 cm

200/300 €

326 TRAVAIL FRANÇAIS

Femme au flambeau.

Épreuve en bronze à patine brune et cache-ampoule flamme en verre blanc moulé pressé. Socle circulaire en marbre vert.

Haut. 140 cm (totale)

400/600 €

327 TRAVAIL FRANÇAIS STYLE ART DECO

Table d'appoint en bois vernissé teinté à plateau circulaire sur épais piètement central rainuré et trois jambes compas.

Haut. 61 cm - diam. 69 cm

200/300 €



324



326



328

328 TRAVAIL FRANÇAIS 1930

Enfilade à corps quadrangulaire en placage de palissandre à plateau supérieur en gradin, ouvrant par trois portes pleines en façade et piètement en retrait.

Poignées de tirage à corps géométrique.

Haut. 113 cm - long. 120 cm - prof. 51 cm

400/600 €

329 TRAVAIL FRANÇAIS STYLE ART DECO

Console d'applique en placage de palissandre et ronce à plateau demi-lune en pans coupés et jambe arrondie avant en ressaut sur piètement arrière quadrangulaire.

Haut. 73 cm - long. 98 cm - prof. 37 cm

300/400 €



329



330

330 TRAVAIL FRANÇAIS STYLE ART DECO

Table d'appoint en placage d'acajou à plateau carré aux angles en pans coupés à placage rayonnant protégé par une dalle de verre à la forme. Piètement d'angle à jambes quadrangulaires montées en pans coupé et ceinture supérieure en léger ressaut.

Haut. 64 cm - plateau : 70 x 70 cm

300/400 €

331 DEGUE

Suspension à corps carré légèrement conique en verre rose moulé pressé à décor végétal stylisé. Système de suspension à quatre cordes.

Signée.

Haut. 60 cm - diam. 36 cm

150/200 €

332 JEHEL

Suspension à corps hémisphérique en verre blanc moulé pressé à décor floral rainuré. Système de suspension à trois cordes, attaches et cache-bélière en métal doré patiné.

Signée.

Haut. 65 cm - diam. 36 cm

120/150 €



331

333 TRAVAIL FRANÇAIS STYLE ART DECO

Petit siège de coiffeuse à assise circulaire et dossier relevé légèrement arrondi sur piètement d'angle à quatre jambes légèrement sabre. Assise et dossier recouverts de tissu rouge plastifié.

Haut. 53 cm - diam. 46 cm

80/100 €



334

334 MAISON BROT (attribué à)

Miroir de table à trois volets dont deux latéraux pivotants et un central fixe à structure en métal chromé oxydé sur base quadrangulaire en décroché et quatre jambes sphériques aplaties. Haut. 52 cm - long. 52 cm - prof. 17 cm 400/600 €



335

335 Jacques ADNET (1901-1984)

Bar roulant en laiton à corps quadrangulaire ouvrant en face droite par deux portes pleines sur un intérieur en sycomore et emplacements de bouteilles et de verre en laiton, en face gauche haute par deux plateaux rectangulaires amovibles à dalle de miroir et prises latérales tubulaires surmontant un casier ouvert. Partie centrale à abatant en miroir ouvrant sur un bac amovible en métal laqué crème.

Haut. 83 cm - Long. 99 cm - Prof. 54 cm 1 000/1 500 €

Historique : modèle de bar référencé sous le n°131 du catalogue de la Cie des Arts français.

Bibliographie : Alain René Hardy & Gaëlle Millet, Jacques Adnet, Les Éditions de l'Amateur, Paris, 2009, modèle référencé et reproduit p. 227.



336

336 TRAVAIL MODERNISTE

Desserte roulante en métal nickelé oxydé et plateau cuvette rectangulaire en miroir à deux larges tubes métalliques bagués formant prise. Piètement d'angle à jambes de section carrée et entretoise basse sur roulettes.

Haut. 64 cm - long. 70 cm - prof. 45 cm 200/300 €



337

337 TRAVAIL MODERNISTE

Table d'appoint en lame de métal nickelé oxydé et plateau cuvette rectangulaire en miroir. Piètement d'angle à jambes de section carrée et entretoise basse.

Haut. 58 cm - long. 56 cm - prof. 36 cm 300/400 €



338

338 Osvaldo BORSANI (1911-1985) & TECNO (éditeur)

Bureau présidence en placage de bois vernissé à plateau rectangulaire arrondi, caisson droit pivotant à casier ouvert et trois tiroirs en partie droite, caisson gauche pivotant à façade en tiroirs ouvrant sur un casier. Piètement tubulaire en aluminium à deux jambes sous le bureau et une sous la casier de droite.

Plaquette circulaire de l'éditeur.

Haut. 72,5 cm - long. 99 cm - prof. 42 cm.

1 000/1 200 €



339

339 PERZEL (dans le goût de)

Lampadaire en laiton à fût conique bagué en partie basse sur base circulaire et réflecteur tubulaire galbé ornémenté en partie basse d'une dalle de verre blanc à décor circulaire parallèle.

Haut. 176 cm

600/800 €



340

340 Adrien AUDOUX & Frida MINET pour la Maison VIBOT

paire de Fauteuils en bois et cordage

Epoque Circa 1950

Long. : 64 cm - Haut. : 76 cm - Prof. : 72 cm

400/600 €

ORDRE D'ACHAT/ABSENTEE BID FORM

MARDI 10 DÉCEMBRE 2019 à 14H00 SALLE 15

A renvoyer à/Please mail to :

PESCHETEAU-BADIN

O.V.V. n° 2002-312

VENTES AUX ENCHÈRES PUBLIQUES - EXPERTISES
16, rue de la Grange Batelière - 75009 PARIS
Tél. 01 47 70 50 90 - Fax. 01 48 01 04 45
pescheteau-badin@wanadoo.fr

Nom et Prénoms/Name and first name _____

Adresse /Address _____

Mail _____

Téléphone (phone) _____

Après avoir pris connaissance des conditions de vente décrites dans le catalogue, je déclare les accepter et vous prie d'acquiescer pour mon compte personnel aux limites indiquées en euros, les lots que j'ai désignés ci-dessous. (Les limites ne comprenant pas les frais légaux).

I have read the conditions of sale printed in this catalogue and agree to abide by them. I grant you permission to purchase on my behalf the following items within the limits indicated in euros. (These limits do not include buyer's premium and taxes).

• Références bancaires obligatoires (RIB) _____

• Required bank references and account number _____

• Références dans le marché de l'art à PARIS ou à Londres _____

LOT N°	DESCRIPTION DU LOT LOT DESCRIPTION	LIMITE EN € TOP LIMIT OF BID IN €

Les ordres d'achats doivent être reçus au moins 48 heures avant la vente.

To allow time for processing, absentee bids should be received at least 48 hours before the sales begins.

CONDITIONS DE VENTE

Pescheteau-Badin, société de ventes volontaires de meubles aux enchères publiques est régie par la loi du 10 Juillet 2000.

Estimations : Les estimations indiquées au catalogue sont données à titre indicatif.

Garanties : Le démontage des miniatures étant parfois délicat, l'examen de celles-ci a été fait à l'oeil.

Les dimensions, poids, couleurs de reproduction et informations sont fournis à titre indicatif. Les lots sont vendus dans l'état où ils se trouvent au moment précis de leur adjudication avec leurs possibles défauts ou imperfections ; L'absence d'indication d'une restauration d'usage, d'accidents, retouches ou de tout autre incident dans le catalogue, sur des rapports de condition ou des étiquettes ou encore lors d'annonce verbale n'implique nullement qu'un bien soit exempt de défaut.

L'exposition préalable ayant permis aux éventuels acquéreurs de se rendre compte de l'état des lots proposés à la vente, aucune réclamation ne sera admise, une fois l'adjudication prononcée.

Enchères :

Les acquéreurs potentiels sont invités à se faire connaître avant la vente auprès de Pescheteau-Badin pour permettre l'enregistrement de leur identité et de leurs références bancaires. Les enchères suivent l'ordre du catalogue. Pescheteau-Badin est libre de fixer l'ordre de progression des enchères et les enchérisseurs sont tenus de s'y conformer. Pescheteau-Badin se réserve le droit de retirer réunir ou séparer des lots. Le plus offrant et dernier enchérisseur sera l'adjudicataire.

En cas de double enchère reconnue effective par Pescheteau-Badin, l'objet sera remis en vente, et le public présent pourra enchérir.

Vente : La vente est faite expressément au comptant.

Les acquéreurs paieront en sus des enchères les frais suivants : 26 % (21.67% + TVA 20 %)

Paiement : Le paiement du lot aura lieu au comptant, pour l'intégralité du prix, des frais et taxes, même en cas de nécessité d'obtention d'une licence d'exportation.

L'adjudicataire pourra s'acquitter par les moyens suivants :

- Jusqu'à 1000 € pour les particuliers résidant en France et pour les commerçants français, U.E. ou étranger.

- Jusqu'à 15000 € pour les particuliers non-résident français (la seule mention de la nationalité portée sur le passeport étranger n'est pas suffisante pour déterminer sa résidence. Il faut un certificat de domiciliation établi par une autorité du pays de l'acheteur)

- par carte bancaire

- par chèque ou virement bancaire sur le compte :

CRÉDIT DU NORD 9 bd des Italiens 75002 PARIS. (IBAN) FR76 3007 6020 2122 2800 0600 044 (SWIFT)

NORDFRPP ou (code banque) 30076 (code agence) 02021 numéro de compte 22280006000 (clé RIB) 44

Le lot ne sera délivré à l'acquéreur qu'après paiement intégral du prix, des frais et des taxes.

Dans l'intervalle, Pescheteau-Badin, pourra facturer à l'acquéreur des frais de dépôt du lot, et éventuellement des frais de manutention et de transport.

A défaut de paiement par l'adjudicataire, après mise en demeure restée infructueuse, le bien est remis en vente sur à la demande du vendeur sur folle enchère de l'adjudicataire défaillant ; si le vendeur ne formule pas cette demande dans un délai de un mois à compter de l'adjudication, la vente est résolue de plein droit, sans préjudice de dommages et intérêts dus par l'adjudicataire défaillant.

Magasinage - retrait des achats - envois :

Le magasinage :

Les meubles, tableaux et objets adjugés qui n'auront pas été retirés par leurs acquéreurs le lendemain de la vente avant 10 heures en salle à Drouot Richelieu seront entreposés au 3ème sous-sol de l'Hôtel Drouot : 6 bis rue Rossini - 7009 PARIS, Tél. : 33 (0)1 48 00 20 56 où ils pourront être retirés aux horaires suivants : 9h-10h/13h30-17h30 du lundi au vendredi et 8h-12h le samedi.

Tous les frais de stockage dus aux conditions tarifaires en vigueur devront être réglés au magasinage de l'Hôtel Drouot avant enlèvement des lots et sur présentation du bordereau acquitté. Aucun frais de magasinage n'est dû si une demande d'envoi via DROUOT TRANSPORT est effectuée auprès de DROUOT TRANSPORT au plus tard le lendemain de la vente.

Envoi des lots

DROUOT TRANSPORT 01 48 00 22 49 drouot-transport@drouot.com

Le règlement du transport est à effectuer directement auprès de ces transporteurs qui se chargent du transport, de l'emballage et le suivi des envois. Les frais de magasinage à Drouot sont stoppés dès la demande de devis auprès de DROUOT TRANSPORT.

Retrait des achats : En cas de paiement par chèque ou par virement, la délivrance des objets pourra être différée jusqu'à l'encaissement.

Dès l'adjudication, l'objet sera sous l'entière responsabilité de l'adjudicataire. L'acquéreur sera lui-même chargé de faire assurer ses acquisitions, Pescheteau-Badin déclinant toute responsabilité quant aux dommages que l'objet pourrait encourir, et ceci dès l'adjudication prononcée. Pescheteau-Badin ne se charge pas des expéditions, toutefois les adjudicataires pourront obtenir tout renseignement concernant la livraison ou l'expédition. La formalité de licence d'exportation peut requérir un délai de cinq semaines, celui-ci pouvant être sensiblement réduit selon la rapidité avec laquelle l'acquéreur précisera ses instructions à Pescheteau-Badin.

Ordre d'achat : Si vous désirez faire une offre d'achat par écrit, vous pouvez utiliser le formulaire prévu à cet effet en fin de catalogue. **Celle-ci doit nous parvenir au plus tard deux jours avant la vente accompagnée de vos coordonnées bancaires.** Si Pescheteau-Badin reçoit plusieurs ordres concernant le même lot pour un montant identique, c'est l'ordre le plus ancien qui sera préféré. Pescheteau-Badin ne pourra engager sa responsabilité notamment en cas d'erreur ou d'omission de l'ordre écrit. Si vous désirez enchérir par téléphone, veuillez en faire la demande par écrit, accompagnée de vos références bancaires, au plus tard deux jours avant la vente. **Il ne sera accepté aucune enchère téléphonique en dessous de 450 €** Pescheteau-Badin ne pourra engager sa responsabilité si la liaison téléphonique n'est pas établie, établie tardivement, ou en cas d'erreur ou d'omission.



