

KAHN & ASSOCIÉS

Commissaire-Priseur

MAISON D'UN
COUTURIER

3 LUNDI
OCTOBRE
2016
14h







KAHN & ASSOCIES

Commissaire-Priseur

DROUOT-RICHELIEU - SALLE 5
9, RUE DROUOT - 75009 PARIS

MAISON D'UN COUTURIER

3 LUNDI
OCTOBRE
2016
14h

EXPOSITIONS PUBLIQUES

SAMEDI 1^{ER} OCTOBRE 2016 _ 11 H À MINUIT (nuit blanche à Drouot)

LUNDI 3 OCTOBRE 2016 _ 11 H À 12 H

Téléphone exclusivement durant
l'exposition et la vente
01 48 00 20 05

DAVID KAHN - ISABELLE MAROTTE

Personnes habilitées à diriger
les ventes aux enchères publiques

Catalogue visible sur
www.kahn-dumousset.com

DrouotLIVE^{com}

15, rue de Tocqueville - 75017 PARIS - Tél. : 01 47 70 82 66 - Fax : 01 47 70 82 64
E-mail : contact@kahn-dumousset.com

SAS au capital 74 000 - OVV agrément n° 2002 449 - SIRET 444 721 641 000 33 - N° INTRA FR : 66 444 721 641

Experts de la vente

ŒUVRES SUR PAPIER
TABLEAUX MODERNES

**Cabinet d'expertise
Frédéric CHANOIT**

12, rue Drouot - 75009 PARIS
Tél. : 01 47 70 22 33
E-mail : frederic.chanoit@wanadoo.fr

ART-NOUVEAU
ART DÉCO - DESIGN

Cabinet d'expertises MARCILHAC
Membre du SFEP

8, rue Bonaparte - 75006 PARIS
Tél. : 01 43 26 00 47
E-mail : info@marcilhacexpert.com

EXTRÊME-ORIENT

Pierre ANSAS
assisté de **Anne PAPILLON**

9, bd Montmartre - 75009 PARIS
Tél. : 01 42 60 88 25
E-mail : ansaspasia@hotmail.com

ART AFRICAÏN

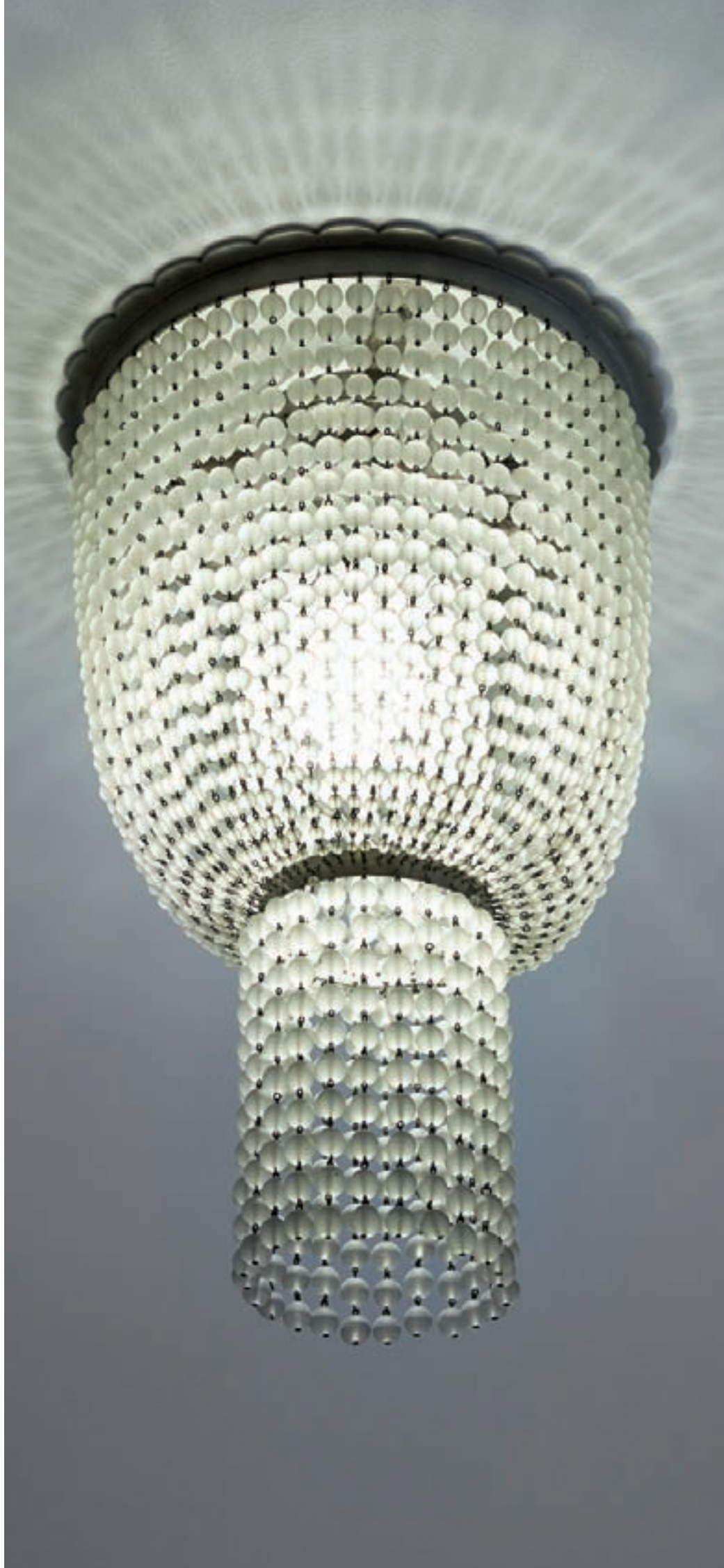
Cabinet DAFFOS-ESTOURNEL

91, rue du Faubourg Saint-Honoré
75008 PARIS
Tél. : 06 09 22 55 13
Tél. : 06 71 81 07 06
E-mail : daffos-estournel@aaarts.com

ART PRÉCOLOMBIEN

Bénédicte HAMARD
BH EXPERTISE

45, rue de Montreuil
94300 VINCENNES
Tél. : +33 (0)6 85 52 00 77
E-mail : contact@bh-expertise.com
www.bh-expertise.com



ENTRÉE

1

TRAVAIL FRANÇAIS

Suspension à une lumière centrale à corps ovoïde en gradin et partie basse tubulaire. Structure en métal entièrement décoré de perles.

Haut. : 49 cm.

1 000/1 500 €

2

TRAVAIL FRANÇAIS

Chaise en chêne teinté noir à structure en lame de métal plate, d'après un modèle de Pierre Chareau à dossier droit évidé en partie basse.

Haut. : 83 cm. – long. : 46 cm. – prof. : 43 cm.

200/400 €



2



3

3

Aleksandr RODCHENKO (1929-1973) & ESPACE LUMIERE EDITIONS Jacques BORBROFF (éditeur)

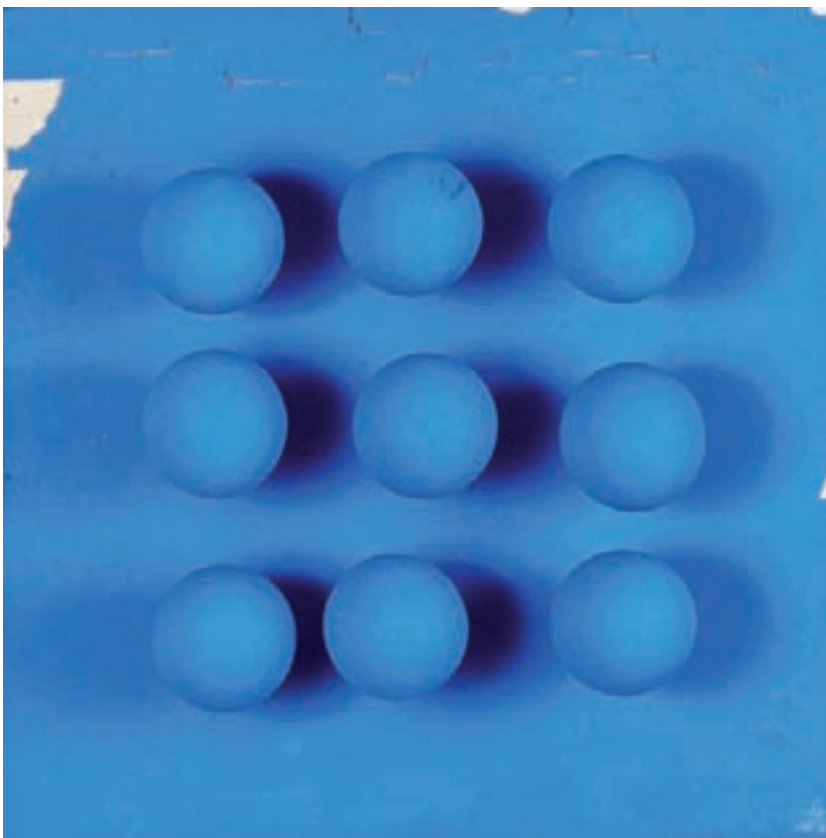
Lampe de table, prototype, en lame de métal à une lumière, cache-ampoule cylindrique fixe sur base carrée.

Haut. : 49 cm. - long. : 20,5 cm. - prof. : 30 cm.

2 000/3 000 €

Provenance : Jacques de BORBROFF

Bibliographie : Magdalena Dabrowski, Leah Dickerman, Peter Galassi, Aleksandr Rodchenko : The Complete Works, Khan-Magomedov - Museum of Modern Art, Californie, 1998, p. 196.



4
Antonio ASSIS
(né en 1932)

Boules tactiles.
 Monochrome bleu. 1969.
 Relief-Mobile cinétique en liège
 sur panneau.
 41 x 41 x 10 cm.
 (Accidents.)

2 000/3 000 €

*Provenance : Vente Antonio ASSIS
 M^e LABAT & THIERRY
 17 novembre 1989 n° 139.*

5
Antonio ASIS (né en 1932)

Composition.
 Gouache, datée en bas à droite 1970.
 Cachet de la vente d'atelier au dos sur le montage.
 18 x 18 cm.

300/500 €

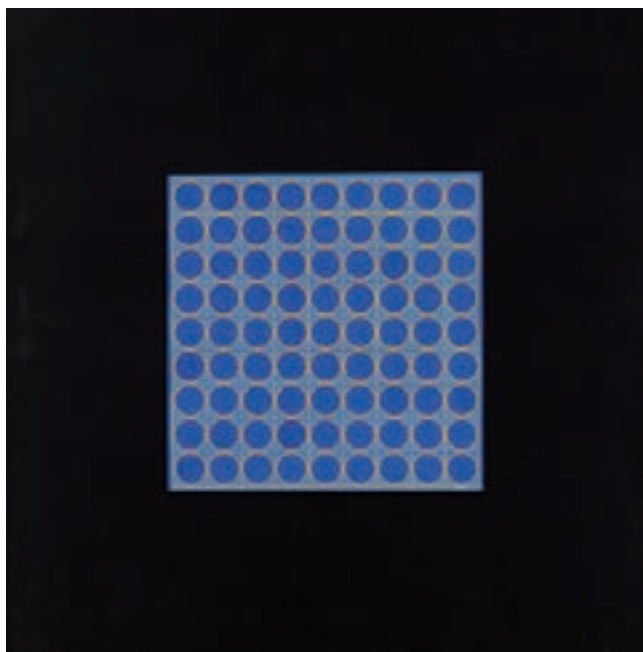
*Provenance : Vente Antonio ASSIS M^e LABAT & THIERRY
 17 novembre 1989.*

6
Antonio ASSIS (né en 1932)

Composition.
 Gouache signée en bas à droite.
 Cachet de la vente d'atelier au dos sur le montage.
 18 x 18 cm.

300/500 €

*Provenance : Vente Antonio ASSIS M^e LABAT & THIERRY
 17 novembre 1989.*



7

Otto FREUNDLICH (1878-1943)

Composition bleue.

Pastel, monogrammé en bas à droite.

Étiquette d'exposition au dos :

Galerie Franka Berndt, mai-juin 1990.

21 x 14 cm.

Petites craquelures.

7 000/10 000 €

Exposition :

- Galerie Franka Berndt, mai-juin 1990 (étiquette au dos).



8

Otto FREUNDLICH (1878-1943)

Composition.

Pastel, monogrammé en bas à droite.

Étiquette d'exposition au dos :

Galerie Franka Berndt, mai-juin 1990.

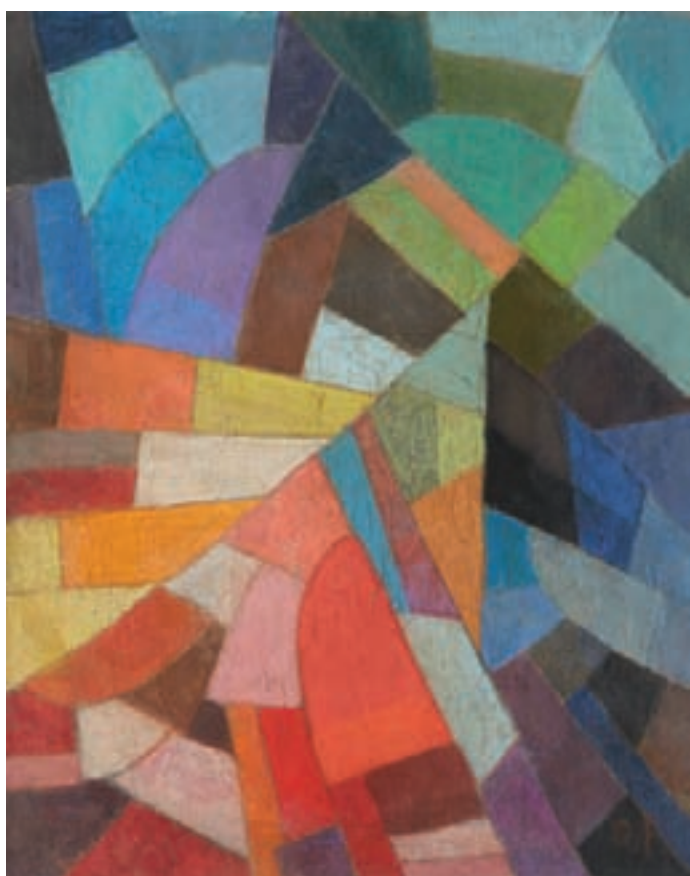
37 x 29 cm.

Petites craquelures.

15 000/20 000 €

Exposition :

- Galerie Franka Berndt, mai-juin 1990 (étiquette au dos).





9

Christian DUC

« *Archéologie future, 1987* ».
Vasque éclairante à structure
en bronze patiné vert à trois
jambes pleines montées en
biais à vasque en épaisse dalle
de verre buriné sur l'entièreté
du pourtour.

Haut. : 102 cm.

Diam. : 39 cm.

2 500/3 000 €

Provenance : Galerie Néotu, Paris.

*Historique : un modèle similaire se
trouve dans la collection perma-
nente du Musée Cooper-Hewitt de
la Smithsonian Intitute à New York.*





10

Bengt LINDSTRÖM (1925-2008)

Nu assis.

Acrylique sur papier, signée en bas à droite.

102 x 70 cm.

3 500/5 000 €

11

André DUBREUIL (né en 1951)

Paire d'appliques à une bougie, modèle soleil à large pastille de verre bombée et structure en fer forgé.

Haut. : 68 cm.

3 000/4 000 €

Provenance : Galerie Avant Scène, Paris (80's).

Bibliographie : Jean-Louis Gaillemain, « André Dubreuil, poète du fer », Éditions Norma, Paris 2006, modèle reproduit pages 40, 41 et 120.



12

André DUBREUIL

Fauteuil en lames de fer forgé martelé à assise galbée flexible et dossier conique à enroulement. Piètement tripode.

Haut. : 85 cm.

Long. : 65 cm.

Prof. : 79 cm.

4 000/6 000 €

Provenance : Galerie Néotu, Paris (80's).

Bibliographie : Jean-Louis Gaillemain, « André Dubreuil poète de fer », Norma, Paris, 2006, modèle reproduit pp. 38-41. Anne Bony, « Meubles et décors des années 80 », Editions du Regard, Paris, 2010, modèle reproduit p. 95.





SALLE À MANGER

13

MAISON PERZEL

Plafonnier à corps carré en métal chromé et dalles de verre dépoli, modèle 353 du référencier de l'artiste.

Signé.

Haut. : 12,5 cm. - long. : 42 cm. - prof. : 42 cm.

800/1 000 €

Bibliographie : catalogue commerciale de la maison Perzel, Paris, 1997, modèle référencé et reproduit p. 3.

14

Auguste MAMBOUR (1896-1968)

Nu africain.

Crayon de couleur et fusain, signé en bas à gauche.

68 x 50 cm.

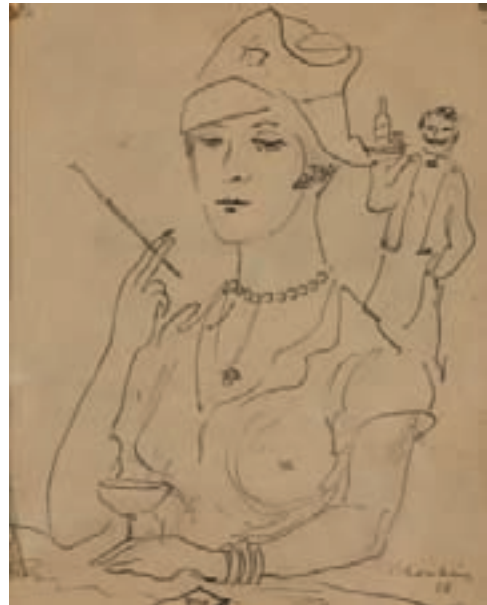
2 000/3 000 €

Provenance : Vente M^e Paul Renaud 5 décembre 1985 n° 8.





15



16



15
Serge CHOUBINE
(c. 1900-1931)

Composition.
Bois gravé, contresigné
en bas à droite.
16 x 11 cm.

50/100 €

16
Serge CHOUBINE
(c. 1900-1931)

Kiki au fume-cigarettes.
Plume et encre de Chine,
signée en bas à droite, datée (19)28.
15,5 x 12,5 cm.

200/350 €

17
Louis MAJORELLE (1859-1926)

Encoignure à corps en pans coupés
en placage d'ébène de macassar,
chêne et acajou ouvrant par deux
portes pleines sur une étagère
amovible et un tiroir plein en ceinture.
Plateau à corps conique surmonté
de deux niveaux en gradin dont un
ouvrant par un tiroir. Prise de tirage
et entrées de serrures en ivoire.
Signé sur l'un des coté.
Haut. : 123,5 cm.
Prof. : 70 cm.
Long. : 95 cm.

800/1 000 €

Ivoire : Spécimen conforme aux Règles CE 338-97
du 09/12/1996, art. 2-W antérieur au 01/06/1947.
Concernant la sortie de l'Union européenne, le futur
acquéreur devra se renseigner sur les restrictions en
vigueur notamment, celles prises par la France qui
interdit désormais toute réexportation en dehors de l'UE.



18

Rembrandt BUGATTI (1884-1916)

L'Attelage (Le Fardier).

Crayon, signé du cachet d'atelier
en bas à droite.

13 x 22 cm.

300/400 €



19

**Benito Viliano TARABELLA
(1937-2003)**

Les Jumeaux.

Taille directe en marbre jaune
de Sienne.

Socle en plexiglas.

61 x 37 x 37 cm.

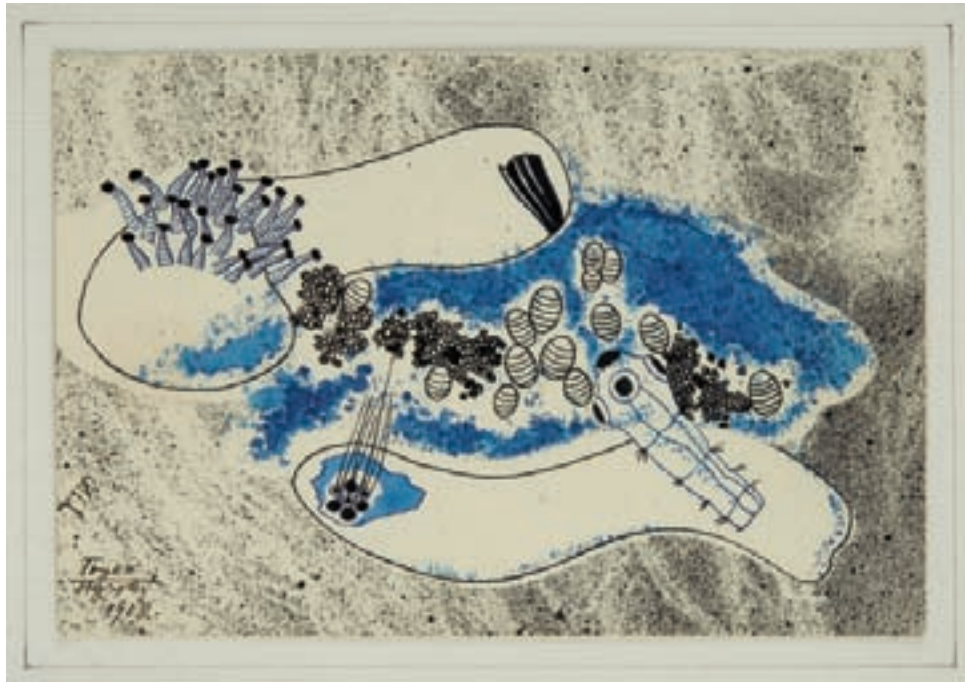
5 000/8 000 €

Bibliographie générale sur Tarabella :

- André Parinaud, *TARABELLA*, édition
Maschetto et Musolino, 1995

Exposition :

- *Tarabella, Galerie de France et du Benelux,*
Bruxelles, 1976 (reproduit au catalogue).



21

20
JANSEN

Console en fer forgé entièrement rehaussé de dorure à plateau rectangulaire en marbre rouge veiné blanc.
Piètement à motif de volutes et sphères.
Haut. : 94 cm. – Plateau : 170 x 45 cm.

1 500/2 000 €





22

21

Marie TOYEN (1902-1980) & Jindrich STYRSKY (1899-1942)

Composition.

Encre et aquarelle, signée en bas à gauche.

12 x 17 cm.

4 000/5 000 €

Projet d'illustration pour Les Chants de Maldoror.

Bibliographie : Catalogue de l'exposition « Styrsky Toyen Heisler », MNAM-Centre Pompidou, 10 mars-31 mai 1982, Paris, éd. du Centre Pompidou, 1982 (reproduite p. 21).

22

Marie TOYEN (1902-1980) & Jindrich STYRSKY (1899-1942)

Composition.

Encre et aquarelle, signée en bas à droite, datée 1928.

13 x 20 cm.

4 000/5 000 €

Projet d'illustration pour Les Chants de Maldoror.

Bibliographie : Catalogue de l'exposition « Styrsky Toyen Heisler », MNAM-Centre Pompidou, 10 mars-31 mai 1982, Paris, éd. du Centre Pompidou, 1982 (reproduite p. 21).

23

**Panneau « Gardien du sommeil »
Gorague (Ethiopie)**

Haut. : 138 cm.

500/1 000 €



23



24

David LAN-BAR (1912-1987)

Composition.

Huile sur toile, signée en bas à gauche.

100 x 80 cm.

3 000/4 000 €



25

David LAN-BAR (1912-1987)

Composition.

Huile sur toile. Au dos : 785.

80 x 64 cm.

3 000/4 000 €



26

André DUBREUIL (né en 1951)

Photophore à une lumière à structure en fer forgé et perles de verre blanc. Fer forgé rehaussé de dorure, piètement à quatre jambes fuselées.

Edition à 60 exemplaires.

Haut. : 61 cm.

5 000/6 000 €

Provenance : Galerie Néotu, Paris.

Bibliographie : Jean-Louis Gaillemine, « André Dubreuil, poète du fer », Éditions Norma, Paris 2006, modèle reproduit pages 40, 41 et 129.

27

Robert MALLET STEVENS (d'après un modèle de) & Andrée PUTMAN (éditeur)

Suite de huit chaises en métal tubulaire laqué blanc.

Edition Putman.

Haut. : 82 cm. – long. : 40 cm. – prof. : 41 cm.

600/800 €

Provenance : Andrée Putman, Paris.

28

Carlo SCARPA (1906-1978)

Table de salle à manger modèle Samo en marbre blanc à plateau ovalisé. Piètement central à deux jambes pleines rainurées sculptées.

Haut. : 74 cm. - Plateau : 180 x 124 cm.

4 000/6 000 €

Bibliographie : Repertorio del Design Italiano 1950-2000 per l'Arredamento Domestico, Guiliana Gramigna, éd. Umberto Allemandi, 2011, fig. 180.





29

Phéda MAZUK (XX^e siècle)

Composition.

Technique mixte signée.

80 x 100 cm.

800/1 000 €





30

30

Olivier GAGNERE (né en 1952)

Vase-vasque lumineuse « Triton » (créé en 1994) en faïence à corps conique sur sphère et talon tubulaire à deux anses latérales évidées.

Email blanc velouté (éclats à la base).

Signé OG.

Haut. : 51 cm.

800/1 000 €

Provenance : acheté directement auprès de l'artiste.

Bibliographie : Michèle Champenois, Olivier Gagnère, Editions Norma, Paris, 205, modèle similaire référencé p. 195.



31

31

Olivier GAGNERE (né en 1952)

Vase-vasque lumineuse « Triton » (créé en 1994) en faïence à corps conique sur sphère et talon tubulaire à deux anses latérales évidées.

Email blanc velouté.

Signé O. Gagnère.

Haut. 48,5 cm.

1 500/2 000 €

Provenance : acheté directement auprès de l'artiste.

Bibliographie : Michèle Champenois, Olivier Gagnère, Editions Norma, Paris, 205, modèle similaire référencé p. 195.

32

Olivier GAGNERE (né en 1952)

Vase « Mine » (créé en 1989) en faïence à corps ovoïde bagué à décor de cabochons.

Email blanc velouté.

Signé OG.

Haut. : 59 cm.

1 500/2 000 €

Provenance : acheté directement auprès de l'artiste.

Bibliographie : Michèle Champenois, Olivier Gagnère, Editions Norma, Paris, 205, modèle similaire référencé p. 171.



32



33

33
Olivier GAGNERE (né en 1952)
& Claude AIELLO (céramiste)

Vase « Le Cannelé » en faïence tournée à corps tubulaire bagué de demi-lamelles de section carrée. Email blanc velouté. Signé OG. Haut. : 40,5 cm.

400/600 €

Provenance : acheté directement auprès de l'artiste.

Bibliographie : Michèle Champenois, Olivier Gagnère, Editions Norma, Paris, 205, modèle similaire référencé p. 239.



35

34
Olivier GAGNERE (né en 1952)

Vase « Bas-Reliefs » (créé en 1989) en faïence à corps conique bagué à décor en semi relief d'arbre stylisé et d'architecture. Email blanc velouté. Signé OG. Haut. : 27,5 cm.

800/1 000 €

Provenance : acheté directement auprès de l'artiste.

Bibliographie : Michèle Champenois, Olivier Gagnère, Editions Norma, Paris, 205, modèle similaire référencé p. 179.

35
Olivier GAGNERE (né en 1952)

Vase Marly (créé en 1994) en faïence à corps sphérique à talon et col conique. Email velouté noir (éclat au col). Etiquette sur le pied. Haut. : 51,7 cm.

400/600 €

Provenance : acheté directement auprès de l'artiste.

Bibliographie : Michèle Champenois, Olivier Gagnère, Editions Norma, Paris, 205, modèle similaire référencé p. 196.



36



34

36
Olivier GAGNERE (né en 1952)

Vase « Champs de Mars » (créé en 1994) en faïence à corps ovoïde sur talon tubulaire et col conique. Email velouté noir. Etiquette sur le pied. Haut. : 60 cm.

800/1 000 €

Provenance : acheté directement auprès de l'artiste.

Bibliographie : Michèle Champenois, Olivier Gagnère, Editions Norma, Paris, 205, modèle similaire référencé p. 196.

37

Alberto & Diego GIACOMETTI

Lampe de table « *Tête de femme* »
en bronze à patine noir nuancée.
Non signée.
Haut. : 50 cm.

40 000/60 000 €

*Vendue sous réserve de l'obtention d'un certificat
de la fondation Giacometti.*

*Historique : Ce modèle de lampe fut d'abord créé en plâtre
vers 1933-1935, la lampe sera ensuite éditée en bronze pour
Jean-Michel Frank en 1937 puis sa diffusion continuera
après la guerre.*

*Bibliographie : Daniel Marchesseau, *Diego Giacometti*,
Paris, 1986, modèle similaire reproduit pp. 11, 35. Léopold
Sanchez, *Jean-Michel Frank - Adolphe Chanaux*, éditions du
Regard, Paris, 1997, modèle similaire reproduit pp. 238,244.
Pierre-Emmanuel Martin-Vivier, *L'étrange luxe du rien. Vie et
œuvre de Jean-Michel Frank*, Thèse de Doctorat d'Histoire
de l'art, Université Paris IV-Sorbonne, Paris, 2005, modèle
référéncé sous le n° 652 et reproduit p.1320. F. Francesi,
Diego Giacometti, Catalogue de l'œuvre, éditions Eolia, Paris,
1985, p. 26-27. C. Boutonnet et R. Ortiz, *Diego Giacometti*,
les éditions de l'amateur/Galerie l'Arc en Seine, Paris, 2003,
p. 35 P.E. Martin-Vivier, *Jean-Michel Frank, un décorateur
dans le Paris des années 30*, Éditions Norma, Paris, 2009,
modèle reproduit p. 122.*







38

Edouard PIGNON (1905-1993)

Nus rouges

Suite de six lithographies encadrées.

Tirage à 100 exemplaires.

100/200 €



39

TRAVAIL FRANÇAIS 1950

Deux tabourets de bar en métal tubulaire laqué noir à assise circulaire en cuir noir et piètement quadripode à entretoise circulaire.
Haut. : 80 cm. – Diam. : 38 cm.

300/500 €



40

TRAVAIL FRANÇAIS 1950

Bar à corps quadrangulaire en bois noirci à façade en miroir et large tube de métal argenté bagué en partie haute. Plateau rectangulaire à dalle de miroir en partie centrale. Arrière du bar à étagères ouvertes. Haut. : 105 cm. Long. : 100 cm. Prof. : 48 cm.

300/500 €

41

Chapelle votive Botsudan

En bois laqué brun de type ro-iro avec traces d'or, ouvrant à deux portes sur une statue représentant le bouddha Amida Bosatsu, debout sur un lotus et tenant le joyau sacré. Il est entouré d'une mandorle à décor de nuages stylisés. Japon, fin de la période Edo, vers 1820-1850. Haut. : 48 cm.

600/800 €

(Pieds manquant au niveau du Bouddha, petits sauts de laque).



42

Statuette

En terre cuite beige et traces de pigments blancs et rouges, représentant une dame de cour agenouillée. Chine, période Han, I-II^e siècle. Haut. : 55 cm. Test de Thermoluminescence. (Restaurations d'usage).

1 500/2 000 €

43

Statuette en terre cuite

Beige avec traces de pigments blancs et rouges, figurant une dame de cour debout, les mains dans les plis de sa robe. Chine, période Han, I-II^e siècle. Haut. : 66 cm. Test de Thermoluminescence. (Restaurations d'usage).

1 500/2 000 €



42

43



44

Julius BALTAZAR (né en 1949)

Composition.

Huile sur toile, signée au dos et datée (19)79.

160 x 130 cm.

2 000/4 000 €



45

45

Statuette Yoruba (Nigeria)

Haut. : 32 cm.

2 000/3 000 €

Provenance : Anciennes collections G.F Keller (inv G.F.K. 180) et Paolo Morigi.

Vente de la collection P. Morigi Sotheby's Paris 6 décembre 2005, lot n° 94.



46

46

Figure de jumeau Ibeji

Yoruba (Nigeria).

Haut. : 26 cm.

200/500 €



50

47

Paire de figures de jumeaux Ibeji Yoruba (Nigeria)

Haut. : 25 cm.

3 000/5 000 €

Provenance : Anciennes collections G.F Keller (inv G.F.K. 345) et Paolo Morigi.

Vente de la collection P. Morigi Sotheby's Paris 6 décembre 2005, lot n° 97.



47

48

Échelle

Dogon (mali) 145 cm.

500/800 €



49

49
Robert MARC (1943-1993)

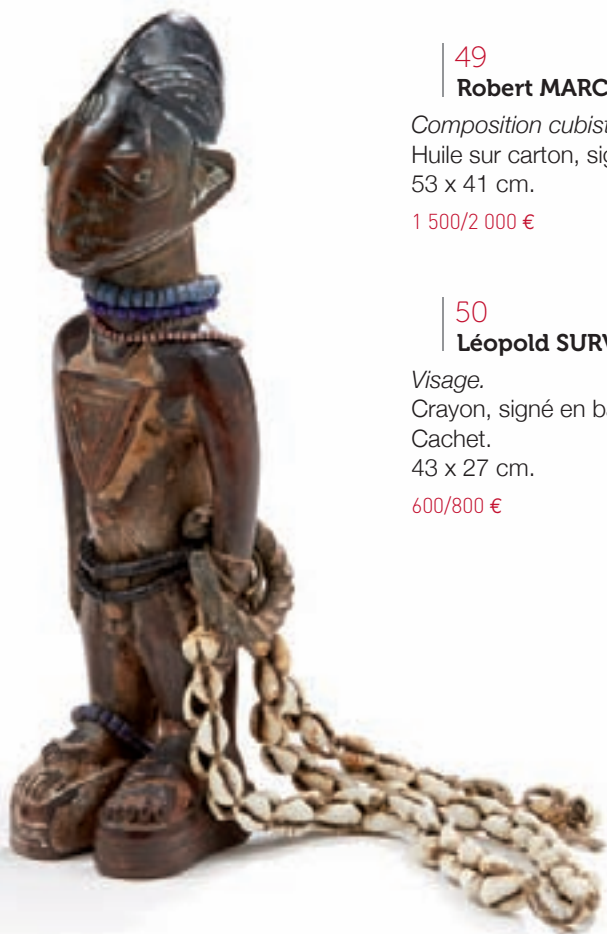
Composition cubiste.
 Huile sur carton, signée en bas à gauche.
 53 x 41 cm.
 1 500/2 000 €



48

50
Léopold SURVAGE (1879-1968)

Visage.
 Crayon, signé en bas à droite, daté 28.
 Cachet.
 43 x 27 cm.
 600/800 €



47



51

51
DEBAIN

Verre à eau en argent à pans coupés gravé de rinceaux et médaillons ovales.

Pds : 627 g.

200/300 €

52
Partie de ménagère

En métal argenté à manche trilobé filets contours comprenant une louche, une cuiller à sauce, onze couverts de table, une cuiller de table, douze couteaux de table, douze couteaux à entremets, onze cuillers à dessert, douze fourchettes à huitre, une pelle à tarte, douze fourchettes à gateaux, un couvert de service à poisson, douze couverts à poisson

100/200 €



52

53
Service thé-café

En métal argenté à bordure godronnée, attaches coquille comprenant un plateau à deux anses, une théière, une cafetière, un sucrier couvert et un pot à lait. (Anse de la théière accidentée)

80/100 €

54
Lot en métal argenté

Chauffe-plat, grande casserole en métal argenté à bordure rocaille manche bois, pot couvert à prise rocaille.

60/80 €



53



55

55

CHRISTOFLE

Partie de plat de service en métal argenté se composant d'un légumier et son couvercle, une saucière à assiette fixe et un plat ovale chiffré QD.

Signée sur chaque pièce.

Haut. : 13 cm. – 8,5 cm. – long. : 40 cm.

200/300 €

56

Partie de ménagère

En métal argenté à décor de fleurs stylisées style années 30 comprenant dans deux coffrets : une louche, un couvert à salade, douze couverts de table, douze cuillers à dessert, douze couteaux de table.

80/100 €

57

CHRISTOFLE - Luc LANEL

Six porte-couteaux « ondulation » en métal argenté en forme de raquette.

60/80 €

58

Légumier

Couvert en métal argenté à deux anses coquilles, bordure godronnée.

40/60 €

59

Boite à gateaux

Couverte à deux anses de forme ovale et son plateau en métal argenté style 1900.

60/80 €

60

SAINT MEDARD

Paire de bouts de table en métal argenté à cinq lumière

Haut. : 19 cm.
80/100 €





61

62

René LALIQUE (1860-1945)

Verre à eau modèle « Hespérides ».
Epreuve en verre blanc moulé pressé satiné mat et brillant (éclats).
Signé.
Haut. : 12 cm.

80/100 €

Bibliographie : Félix Marcilhac, René Lalique - catalogue raisonné de l'oeuvre de verre, Les éditions de l'amateur, Paris, 2004, section « Service à orangeades », modèle référencé sous le n°3412, p. 769.

63

René LALIQUE (1860-1945)

Carafe « Riquewihr, bouchon collerette » (1929).
Epreuve en verre blanc satiné mat et brillant (éclat).
Signée.
Haut. : 25 cm.

200/300 €

Bibliographie : Félix Marcilhac, René Lalique - catalogue raisonné de l'oeuvre de verre, Les éditions de l'amateur, Paris, 2004, section « Carafes et brocs – pièces hors classification non référencées », sous la lettre M p. 736 mais non reproduit.



63

61

Emile GALLÉ (1846-1904)

Coupelle à corps cylindrique cranté en verre légèrement grisé à décor émaillé de fleurs et branchages.
Signée.

Haut. : 4 cm. – diam. : 6,5 cm.

150/200 €



62

64

René LALIQUE (1860-1945)

Coupe « Pissenlit n°1 ».
Epreuve en cristal blanc moulé pressé.
Signée.

Haut. : 9 cm. – diam. : 23,5 cm.

400/600 €

Bibliographie : Félix Marcilhac, René Lalique - catalogue raisonné de l'oeuvre de verre, Les éditions de l'amateur, Paris, 2004, section « Coupes », modèle référencé sous le n°3215 et reproduit p. 750.



64

65

René LALIQUE (1860-1945)

Deux beurriers individuels « Tokyo » (1933).
Epreuve en verre blanc satiné mat et brillant.
Signés.
Haut. : 2 cm. – corps : 7 x 7 cm.

80/100 €



Bibliographie : Félix Marilhac, René Lalique - catalogue raisonné de l'œuvre de verre, Les éditions de l'amateur, Paris, 2004, section « Accessoires de table », modèle référencé sous le n°3902, p. 818.



66

CRISTAL LALIQUE

Bougeoir et sujet en verre
« Anémone ».
Epreuves en cristal blanc
à rehaut d'émail noir.
Signés.
Haut. : 8 cm. – 7 cm.

200/300 €



68



67

67

CRISTAL LALIQUE

Vase « Royat ».
Epreuve en cristal blanc moulé pressé.
Signé.
Haut. : 15,5 cm.

200/300 €

68

CRISTAL LALIQUE

Coupe « Pinsons ».
Epreuve en cristal blanc moulé pressé.
Signée.
Haut. : 9,5 cm. – diam. : 23 cm.

400/600 €



69

CRISTAL LALIQUE

Suite de six gobelets « Jaffa ».
Epreuve en cristal blanc satiné
mat et brillant.
Signés.
Haut. : 12,5 cm.

300/600 €



70

TRAVAIL FRANÇAIS

Suite de dix coupes à champagne en cristal blanc à fût cylindrique ornementé de lignes en vaguelette (éclats).
Haut. : 9 cm.

80/100 €



71

TRAVAIL FRANÇAIS

Service de verres en cristal blanc se composant de dix verres à eau, onze à vin, onze à porto et sept flutes de champagne.
Haut. : 19 cm. – 17,5 cm. – 15 cm. – 13 cm.

120/150 €



72



75



73

72

TRAVAIL FRANÇAIS

Partie de service de verre se composant de sept verres à eau et huit verres à vin. Epreuves en cristal blanc sur socle circulaire grisé.
Haut. : 12 cm. – 11 cm.

80/100 €

73

NANCY

Service de verre en cristal blanc se composant d'un pichet, de deux carafes (sans bouchon), douze verres à eau, douze à vin, douze à porto et onze coupes à champagne. Signé d'un cachet sous chaque pièce.
Haut. : 25 cm. – 22 cm. – 16 cm. – 12 cm. – 11 cm. – 10,5 cm.

500/600 €

74

BACCARAT

Suite de six verres à vin à piètement en cristal blanc et corps supérieur coloré, un rouge, un rose, un jaune, un orange, un vert, un bleu. Signés. Haut. : 20 cm.

150/200 €



74

75

DAUM

Coupe à corps galbé modelé à chaud en cristal blanc. Signée. Haut. : 18 cm. Long. : 56 cm. Prof. : 14 cm.

40/60 €



77

76

DAUM

Deux salerons en cristal blanc à corps modelé à chaud. Signés. Haut. : 3,5 cm. Corps : 6 x 4,5 cm.

60/80 €



79

77

DAUM

Vase conique en pans coupés en cristal bleu canard. Signé. Haut. : 14 cm.

80/100 €

78

ALVAR ALTO

Vase forme libre en verre vert. Signé, numéroté 7399/8000. Haut. : 16,5 cm. (éclat).

100/120 €



78

79

TRAVAIL FRANÇAIS

Suite de huit verres sur pied en cristal blanc et jaune taillé. Haut. : 21 cm.

80/100 €

80

TRAVAIL FRANÇAIS

Plateau en ébène de Macassar à corps ovalisé et deux anses latérales pleines montées en biais à enroulement. Plateau ornementé d'un jonc en métal. Haut. : 6,5 cm. – long. : 70 cm. – prof. : 31 cm.

80/100 €



80





SÉJOUR

81

Ingo MAURER

Lampe « Samouräi » en papier à corps papillon sur base rectangulaire.

Edition ancienne.

Étiquette sous la base

Haut. : 77 cm.

700/1 000 €

82

TRAVAIL MODERNISTE

Bout de canapé en lame d'acier à deux plateaux rectangulaire dont le supérieur ouvrant sur un casier caché.

Piètement d'angle en U retourné sur socle en doucine à deux enroulements.

Haut. : 60 cm. – long. : 60 cm. – prof. : 32 cm.

500/800 €



83

René PROU (1889-1947)

Mobilier de salon composé de deux fauteuils à dossier galbé et accotoirs évidés en volutes sur piètement en arceau en tige de section carrée, et d'une table basse en fer forgé doré à plateau chantourné et quatre jambes galbées à dalle de miroir cuvette en découpe en léger ressaut.

Fauteuils : haut. : 78 cm. - long. : 57,5 cm. - prof. : 60 cm.

Table : haut. : 51 cm. - diam. : 75 cm.

5 000/8 000 €

Bibliographie : Mobilier et décoration, Paris, octobre 1933, pour du mobilier en fer forgé du décorateur.



84

René LALIQUE (1860-1945)

Vase « Oran » (1927).

Épreuve en verre blanc moulé pressé satiné mat
(percé pour être monté en lampe, éclat).

Signé dans la masse.

Haut. : 26 cm.

200/300 €

Bibliographie : Félix Marcilhac, René Lalique - catalogue raisonné de l'oeuvre de verre, Les éditions de l'amateur, Paris, 2004, section « Vases », modèle référencé sous le n° 999 et reproduit p. 438.





85

**Pierre CHAREAU (d'après un modèle de)
& PUTTMAN (éditeur)**

Table de fumeur en lame de métal à piètement tubulaire
sur socle circulaire à trois volets orientable.

Haut. : 65 cm.

1 000/1 500 €

86

TRAVAIL MODERNISTE

Paire de fauteuils à structure en métal tubulaire nickelé à
dossier droit légèrement incliné et accotoirs évidés formant
piètement.

Fond de siège et dossier recouvert de cuir crème.

Haut. : 73 cm. – long. : 60 cm. – prof. : 70 cm.

500/600 €





87

Edgar BRANDT (1880-1960) & DAUM

Lampe de table à trois lumières à fut central en fer forgé évidé et métal chromé à corps tubulaire en pans coupés sur pied gradin à base circulaire. Abat-jour en verre ambré à frise géométrique en partie basse gravé à l'acide.

Estampillée au fer sur le pied et signée sur l'abat-jour.

Haut. : 68 cm.

8 000/10 000 €

Bibliographie : Mobilier & Décoration, décembre 1931, modèle similaire référencé et reproduit dans la publicité de la maison Brandt en fin de numéro.

88

Louis DIDERON (attribué à)

Lampe de parquet à fut conique entièrement gainé de parchemin naturel ornementé en partie haute d'une sculpture en terre cuite patinée à motif de femme nue. Vasque conique en métal peint façon terre cuite. Haut. : 176 cm.

1 800/2 000 €



89

TRAVAIL MODERNISTE

Lampe de chevet à une lumière à corps sphérique en lame de métal à dalle de verre circulaire en partie centrale sur socle carré en bois teinté noir.

Haut. : 13 cm.

200/300 €



89

90

Auguste HEILIGENSTEIN (1891-1976)

Vase tronconique sur talon à deux anses pleines en céramique émaillée blanc et doré à décor de cannelures et fleurs, monogrammé sous la base.

Haut. : 9,5 cm.

100/150 €



90

91

Frank EVENNOU (né en 1958)

Pare-feu à corps hémisphérique en tulle de fer enchâssée dans une monture en bronze à patine brune.

Signé.

Haut. : 62 cm. – long. : 79 cm. – prof. : 19 cm.

600/800 €

Historique : réalisé spécialement par l'artiste pour le commanditaire.



91



92

Marco de GUELTZ (1958-1992)

Applique à une lumière en dalle de verre sablé modelé à chaud à bordure entièrement crantée, ornementé de part et d'autre de cristaux de roche enroulés dans des fils métalliques vert.

Signée.

Haut. : 48 cm. – long. : 55 cm.

1 500/2 000 €

93

Marco DE GUELTZ (1958-1992)

Console murale, pièce unique, à plateau rectangulaire en épaisse dalle de verre légèrement teinté vert à décor de pastilles et de rectangles gravé à l'acide.

Deux équerres de part et d'autre patiné bleuté.

Signée sur le plateau et daté 1987.

Long. : 135 cm. – prof. : 20 cm.

1 000/1 200 €

Historique : réalisé spécialement par l'artiste pour le commanditaire.





94

Eric SCHMITT (né en 1955)

Lampadaire en bronze à patine brune, à une lumière, fut central à quatre branches de fixation tenant un abat-jour tubulaire à décor floral stylisé également en bronze à patine brune enfermant une feuille de résine crème.

Piètement tripode à jambes galbées.

Cachet de la galerie Néotu et monogramme de l'artiste.

Haut. : 176 cm.

6 000/8 000 €

Provenance : Galerie Néotu, Paris.



95

95
**Paire de figures
 de jumeaux Ibeji**

Yoruba (Nigeria).
 Haut. : 29 cm.

800/1 500 €

96
**Paire de figures
 de jumeaux Ibeji**

Yoruba (Nigeria).
 Haut. : 25 cm.

600/1 000 €



96



98

97
**Objet votif Temne
 (Sierra-Leone)**

Haut. : 53,5 cm.

180/150 €

98
**Statuette Lobi
 (Burkina-Faso)**

Haut. : 30 cm.

100/200 €

99
TRAVAIL CONTEMPORAIN

Deux consoles basses en U inversé à deux plateaux
 rectangulaires sur piètement d'angle plein.

Haut. : 50 cm. – plateau : 120 x 40 cm.

600/1 000 €



99



101

Vase zoomorphe représentant un chien gras

Campé sur ses pattes, la gueule entrouverte laissant apparaître les crocs, ce Xoloitzcuintle (race de chien sans poils) est sur la défensive. Les nombreuses représentations en terre cuite retrouvée dans la région du West Coast au Mexique révèlent l'importance de cet animal dont le rôle principal était d'accompagner et de protéger le défunt lors de son voyage dans l'au-delà.

Terre cuite beige à engobe rouge brillant.

Traces d'oxyde de manganèse, de racines et de calcaire.

Culture Colima, Mexique, 100 av. - 250 apr. J.-C.

Haut. : 26,3 cm. - Long. : 38 cm. - larg. : 18 cm.

2 500/3 500 €

État : Cou cassé et recollé. Une partie du goulot manquante.

102

Mathieu MATEGOT (dans le goût de)

Bout de canapé en tulle de fer perforé à plateau carré et piètement d'angle à jambes tubulaire laqué noir à entretoise circulaire.

Haut. : 40 cm. - plateau : 28 x 28 cm.

50/60 €



100

TRAVAIL FRANÇAIS

Verseuse en céramique à corps sphérique à anse latérale pleine. Email beige.

Haut. : 28 cm.

20/30 €



103

TRAVAIL MODERNISTE

Deux lampes de parquet à une lumière à fut tubulaire en métal nickelé sur base circulaire.

Haut. : 179 cm.

600/800 €



104

104

LA MAITRISE – MOUGIN

« La danse ».

Grand vase ovoïde épaulé à col rainuré bagué. Décor d'une frise de personnages dansants. Emaux polychromes au naturel et noir pour la partie haute.

Signé « La Maitrise » et cachet Mougin.

Haut. : 50 cm.

600/800 €



105

105

LONGWY

Vase boule modèle Mustang en faïence polychrome et doré, numéroté 8/150.

Haut. : 44 cm.

800/1 000 €



106

106

LONGWY

Deux vide poche en faïence craquelée et dorée.

Diam. : 14 cm.

60/80 €

107

107

LONGWY

Bonbonnière en faïence jaune à décor d'étoiles.

Diam. : 17 cm.

100/150 €

108

Bernard GRASSIA

Quatre sculptures en céramique, bois et tissus en forme de cochon peint chacun de façon différente. Monogrammés, datés 2010, 2011, 2012 et numérotés. Pièces uniques.

Haut. : 21 Long. : 37 cm.

150/300 €



109

TRAVAIL FRANÇAIS

Paire de fauteuils à dossier droit légèrement incliné à accotoirs évidés en léger ressaut.

Piètement d'angle à jambes galbées.

Fond de siège et dossier en cuir rouge (refait à l'identique).

Haut. : 95 cm. – long. : 70 cm. – prof. : 60 cm.

500/800 €



110

**Philippe
CHARPENTIER**
(né en 1949)

Composition.

Huile sur toile, signée
en bas à droite et datée
(19)88.

138 x 138 cm.

1 200/1 800 €

*Provenance : Galerie
Jaqueter, FIAC 1988*

*A figuré à la rétrospective
des musées de Dunkerque
et de Carcassonne (1989).*

*Philippe Charpentier a réalisé
environ 150 expositions
personnelles notamment
dans le cadre de la foire
de Bâle et de la Fiac.*

*Ses œuvres sont conservées
dans divers musées : Musée
d'art contemporain de
Dunkerque, Centre d'art
contemporain de Rouen,
Espace Van Gogh à Arles, etc.*



111

Sculpture

En résine rouge représentant un bouledogue.

Haut : 33 cm. - Long. : 36 cm.

100/150 €





JARDIN D'HIVER



112

Lilian ANGELIN (1950-)

La Lisière de la forêt.

Technique mixte en relief, signée et datée juin 1989
au dos.

60 x 120 cm.

150/200 €

113

Christian TORTU

Important cache pot en céramique à corps
tubulaire galbé et col en gradin ouvert sur base
en doucine. Email crème.

Haut. : 88 cm. – diam. : 56 cm.

100/200 €





114

Frank EVENNOU (né en 1958)

Tringle de rideau en bronze patiné brun
et leur accroche embrase.

Signée.

Long. : 160 cm. – Attache embrase, diam. : 10 cm.

300/400 €

115

TRAVAIL FRANÇAIS

Paire de fauteuils en lame de fer forgé patiné vert antique à haut dossier droit légèrement incliné
à accotoirs évidés. Piètement d'angle à jambes tubulaires sur patin légèrement débordant.

Fond de siège en coton blanc.

Haut. : 103 cm. – long. : 61 x 48 cm.

400/600 €



116

VERONESE

Lustre en verre filigrané blanc à vasque hémisphérique et fut central torsadé à multiples volutes sur trois gradins. Cache bélière d'origine.

2 000/3 000 €

Bibliographie : Art & Décoration, Paris, novembre 1933, modèle similaire référencé et reproduit p. 200.



117

TRAVAIL FRANÇAIS

Paire de tables basses en fer forgé martelé patiné vert antique à plateau circulaire. Piètement à jambes tubulaires de section carrée en volutes réunies par une entretoise circulaire. Haut. : 43 cm. Diam. : 60,5 cm.

100/200 €



118

Marco DE GUELTZ (1958-1992)

Commode à corps quadrangulaire en bronze patiné bleu nuancé en dalle de verre à bordures crantées ouvrant par deux portes pleines à prises de tirage à corps de petit rocher sablé sur des étagères ouvertes à dalle de verre sablé ornementé de rectangles gravé au sable.

Plateau supérieur en dalle de verre sablé à même décor et bordure crantée. Piètement d'angles à jambes droites de section carrée à enroulage de fil de bronze se continuant sur le tablier.

Signée et datée 1988.

Haut. : 99 cm. – long. : 101 cm. – prof. : 34 cm.

4 000/8 000 €





119

119

BERNARDAUD & Cie - LIMOGES

Service à café en céramique se composant d'une cafetière, un pot à sucre, cinq tasses et six sous-tasses à décor géométrique en filets argenté sur fond blanc. Signé sous chaque pièce.

Haut. : 20 – 15 cm. – tasses : 6 cm. – diam. : 13 cm.

60/80 €

120

**Olivier GAGNERE (né en 1952)
& FUKAGAWA (Manufacture)**

Deux tasses à café et leur soucoupe en porcelaine d'Arita à corps tubulaire et anse latérale pleine évidé d'un petit cercle en partie centrale.

Email rouge cuit et vert d'eau.

Signé sur chaque pièce et cachet japonais.

Haut. : 7 cm. - diam. : 12 cm.

150/200 €

Historique : modèle créé et diffusé par la Galerie Maeght en 1992.

Bibliographie : Michèle Champenois, Olivier Gagnère, Editions Norma, Paris, 205, variante de notre modèle référencée p. 72 et 184.



120

121

TRAVAIL FRANÇAIS

Suite de vingt quatre assiettes circulaire en céramique à décor interne de poisson en léger relief. Email blanc sur fond noir.

Diam. : 24 cm.

On y joint :

Un plat ovalisé de même modèle 62 x 22 cm et une saucière. Haut. : 10 cm.

100/150 €



121



122

LIMOGES

Suite de six assiettes creuses en céramique à décor de feuilles et petite anse latérale évidée.

Email noir sur fond blanc.

Marqué Limoges, décor main Paris-Florence.

80/100 €



123

BERNARDAUD & Cie - LIMOGES

Service à thé se composant de onze tasses et leurs soucoupes, une théière à corps sphérique, un pot à lait et un sucrier à anses en rotin tressé.

Email jaune rehaussé de filets de dorure.

Signé sur chaque pièce.

Haut. : 17 - 13 - 7 cm. – tasses : haut : 3,5 cm. – diam. : 10,5 cm.

60/80 €

124

Elizabeth GAROUSTE (née en 1946) & Mattia BONETTI (né en 1952)

Lit de repos en sycamore à piètement d'angle à jambe sabre et dossiers latéraux légèrement inclinés, ornementés de tige de feuilles et gland stylisés en bronze à patine verte légèrement jaune.

Haut. : 81,5 cm. – long. : 215 cm. – prof. : 80 cm.

2 500/4 000 €

Provenance : Galerie Néotu, Paris.





125

125

**TRAVAIL FRANÇAIS
dans le goût de MATEGOT**

Table d'appoint en fer laqué noir perforé à deux plateaux carrés et piètement tubulaire laqué noir.
Haut. : 59 cm. – plateau : 36 x 36 cm.

80/100 €

126

Deux vases tubulaires

En verre à monture en métal laqué noir, l'un orné de trois boules et l'autre à décor d'ailettes ajourées de cercle.

80/100 €



126



127

127

MATEGOT (dans le goût de)

Jardinière à deux réceptacles amovibles à corps conique en dentelle de fer sur piètement tubulaire laqué noir.
Haut. : 96 cm.

100/200 €

128

MATEGOT (dans le goût de)

Corbeille à papier à corps conique en dentelle de fer laqué noir.

Haut. : 30 cm. – diam. : 39 cm.

80/100 €



128



129

René LALIQUE (1860-1945)

Service à orangeade modèle « Hespérides » se composant de douze gobelets et son pichet avec le plateau circulaire. Epreuves en verre blanc moulé pressé satiné mat et brillant. Signé sur chaque pièce.
Haut. : 10,5 cm. – 22 cm.

800/1 000 €

Bibliographie : Félix Marilhac, René Lalique - catalogue raisonné de l'oeuvre de verre, Les éditions de l'amateur, Paris, 2004, section « Service à orangeades », modèle référencé sous le n° 3417, p. 770.

130

TRAVAIL FRANÇAIS 1930

Service à thé et café en métal argenté se composant d'une théière, une cafetière, un pot à sucre et un pot à lait. Prises latérales en rotin tressé, couvercle à prise circulaire en chêne naturel et son plateau d'origine à deux prises latérales circulaires pleines en chêne naturel ornémenté sur la ceinture de sphère en métal argenté. Monogramme SF sous la base et tous numérotés.
Haut. : 16 - 12 - 9 - 8 cm.

500/800 €

Provenance : Galerie Sonnabend, New York.

Bibliographie : Paul MAENZ « Art Déco 1920-1940 » reproduit sous le n° 106.





131

TRAVAIL FRANÇAIS

Grilles d'intérieur en lame de métal patiné argent, à décor de nombreuses volutes et collerettes.
Haut. : 177 - 86 cm.
Un panneau long. : 70 cm.

4 000/6 000 €

COLLECTION DE CÉRAMIQUES et divers



132

| 132

Panier en céramique à corps carré légèrement conique tout en torsade surmonté de torsades plus serrées sur talon annulaire.

Email vert et blanc.

Cachet sous la base.

Haut. : 8 cm. – coté : 27 x 27 cm.

40/60 €



133

| 133

Vase sphérique en céramique à application de torsade en partie haute sur talon annulaire.

Email vert et blanc.

Cachet sous la base.

Haut. : 23 cm.

80/100 €



134

| 134

Plat en céramique à corps conique sur talon annulaire et application de torsade en partie haute.

Email vert et blanc.

Cachet sous la base.

Haut. : 9 cm. – diam. : 28 cm.

40/80 €



135

137

136

| 135

Vase conique en céramique à application de torsade en volutes sur le col à talon conique.

Email vert et blanc.

Cachet sous la base.

Haut. : 14 cm.

40/60 €

| 136

Vase en céramique à corps tubulaire galbé sur piedouche et application de torsade en volute formant anses latérales pleines.

Email vert et blanc.

Cachet sous la base.

Haut. : 20 cm.

80/100 €

| 137

Panière en céramique à corps ovalisé ornementé de torsade au col à anse latérale détachée.

Email vert sapin.

Cachet sous la base.

Haut. : 15 cm.

60/80 €

DE SAINTE RADEGONDE

| 138

Suite de trois vases en céramique à corps sphérique et col conique sur talon en doucine. Application de torsades en volute, de médaillons à tête d'homme à bouche ouverte et d'animaux sur la panse. Email vert et blanc. Cachet sous la base. Haut. : 29 cm.

400/600 €



| 139

Vase en céramique à corps conique et application cabochons et d'une frise géométrique. Email vert et blanc. Cachet sous la base. Haut. : 28 cm.

60/80 €



140



| 140

Vase en céramique à corps ovoïde et application de torsades formant des frises en parties hautes, basses et centrale. Email vert et blanc. Cachet sous la base. Haut. : 34 cm.

120/150 €



| 141

Vase en céramique à corps ovoïde épaulé et application de frise verticale de torsades sur la panse, ainsi qu'au bas du piétement. Email vert et blanc. Cachet sous la base. Haut. : 30 cm.

120/150 €

| 142

Coupe en céramique à corps sphérique et talon conique. Application de torsades en partie haute et basse formant frises. Email vert et blanc. Cachet sous la base. Haut. : 10 cm. – diam. : 20 cm.

50/60 €

| 143

Service à thé en céramique se composant de neuf tasses et huit soucoupes au modèle à anse latérales évidées et application de filets en volutes sur le corps des tasses. Email vert bleuté et blanc. Haut. : 6 cm. – diam. : 14 cm.

200/300 €



| 144

Vase en céramique à corps sphérique et col en application de torsade. Anses latérales pleines en torsades. Email vert et blanc. Cachet sous la base. Haut. : 24 cm.

50/60

| 145

Vase en céramique à corps sphérique et col en application de torsade. Anses latérales pleines en torsades. Email vert et blanc. Cachet sous la base. Haut. : 20 cm.

50/60 €

| 146

Pied de lampe en céramique à corps ovoïde ornémenté de rubans en volutes en application. Signé. Haut. : 37 cm.

150/200 €

| 147

Coupe en céramique à corps sphérique en torsade et petites sphères. Email vert et blanc. Cachet sous la base. Haut. : 10 cm. – diam. : 25,5 cm.

40/80 €

| 148

Deux plats en céramique à corps circulaire sur talon annulaire. Décor de volutes ajourées en partie centrale et de rubans en application sur le pourtour. Email vert et blanc pour l'un et vert et jaune pour l'autre. Signés. Haut. : 8 cm. – diam. : 34 cm.

100/150 €

| 149

SAINTE RADEGONDE (attribué à)

Dessous de plat en céramique à corps circulaire façon tissage et enroulement en partie externe. Diam. : 24 cm.

30/40 €





150
TRAVAIL FRANÇAIS

Plateau en céramique à corps quadrangulaire et deux prises latérales pleines en enroulement.
Email bleu ciel et blanc.
Haut. : 4 cm. – long. : 37 cm. – prof. : 17 cm.
40/60 €



151
SIGER LEBRUN

Face à main en céramique à miroir circulaire entouré de torsade à poignée torsadée.
Email vert et blanc.
Haut. : 27 cm.
20/30 €



152
TRAVAIL FRANÇAIS

Plat en céramique à corps circulaire sur talon conique façon tressage de corde.
Email bleu ciel.
Haut. : 7 cm. – diam. : 37 cm.
40/80 €



153
TRAVAIL FRANÇAIS

Paire de bougeoirs en céramique à trois lumières, fût central tubulaire légèrement conique à trois bras en superpositions de torsades et piètement de même décor.
Email turquoise.
Haut. : 34 cm.
50/80 €



154
TRAVAIL FRANÇAIS

Suite de trois cendriers en céramique à corps circulaire et col crantés. Décor d'escargots stylisés en application.
Email vert et rouge pour deux d'entre-eux et bleu ciel pour le troisième (éclats).
Portent des signatures.
Haut. : 4 cm. – diam. : 11 cm.
40/80 €



155
TRAVAIL FRANÇAIS

Paire de bougeoirs en céramique à une lumière en torsade montées en volutes.
Email vert.
Haut. : 28 cm.
20/40 €



156
VALLAURIS

Paire de bougeoirs en céramique à deux lumières à corps torsadé sur socle rectangulaire.
Email vert sapin.
Marqué d'un cachet sous la base
Haut. : 16 cm.
60/80 €



157
Mary DORAT (1901-1997)

Pot couvert en céramique turquoise avec anse.
30/40 €



158
VALLAURIS

Paires de bougeoirs à deux lumières en céramique à corps torsadé.
Email vert sapin.
Haut. : 15 cm.
50/80 €



159

E. COVRIR - VALLAURIS

Deux bougeoirs en céramique à deux branches à corps de chauve souris stylisé à émail vert sapin.

Signés.

Haut. : 16 cm.

On y joint :

Un bougeoir en céramique à trois branches émaillé vert et corps tressé.

60/80 €



160

TRAVAIL FRANÇAIS

Vase conique en céramique à deux anses latérales détachées en application, sur talon annulaire. Email vert sapin rehaussé de dorure.

Haut. : 19 cm.

60/80 €



161

165

161

Jérôme MASSIER – VALLAURIS

Plat en céramique à corps circulaire façon tressage entièrement évidé et bords relevés. Signé.

Haut. : 11 cm. – diam. : 33 cm.

100/150 €



162

TRAVAIL FRANÇAIS

Suite de onze porte-couteaux en céramique à corps de chevaux.

Email vert et blanc pour la crinière et la queue.

Haut. : 5 cm. – long. : 12 cm.

40/60 €



163

Jean BOGIO

Suite de deux coupe en céramique à corps plat et enroulements en bordure.

Email vert sapin (éclats).

Signées.

Haut. : 5 cm. – long. : 23 cm.

30/40 €



165

164

TRAVAIL FRANÇAIS

Suite de huit cendriers et vide poches en céramique, cinq à corps végétal et trois à corps ovoïde.

Email vert.

Dimensions diverses.

60/80 €

165

TRAVAIL FRANÇAIS

Suite de quatre plats en céramique, deux circulaires et un ovalisé façon tressage pour trois d'entre eux et entrelacs évidés pour le quatrième. Email vert sapin.

Haut. : 9,5 cm. – 9 cm. – 7 cm. – 6,5 cm.

50/80 €

166

VALLAURIS

Vide-poche en céramique à corps de coquillage.

Email vert sapin.

Diam. : 17 cm.

40/60 €





167

167
TRAVAIL FRANÇAIS

Deux aiguières au modèle en céramique à corps ovoïde et col à bec verseur, à anse latérale détachée en application. Email vert et jaune. Haut. : 24 cm.

40/60 €

168
VALLAURIS

Deux bougeoirs en céramique à trois branches en enroulements. Email violine marron. Signé d'un cachet de manufacture sur l'un des deux. Haut. : 36 cm.

40/60 €



168



170
Théière en céramique

En forme de femme noire au tablier bleu nuit tenant un bol. Haut : 22 cm.

20/30 €

169
Vincent COLLIN (1963-) - Manufacture VIREBENT

Deux coupes à corps sphérique et bords ornés de plaquette en application. L'une émaillée noir velouté et l'autre noir brillant en externe et blanc en interne. Haut. : 7 cm.

40/60 €



169

171
VALLAURIS

Suite de deux vases au modèle en céramique à corps ovoïde galbé et col conique. Email beige sur fond cru vernissé. Porte une signature. Haut. : 9 cm.

40/60 €

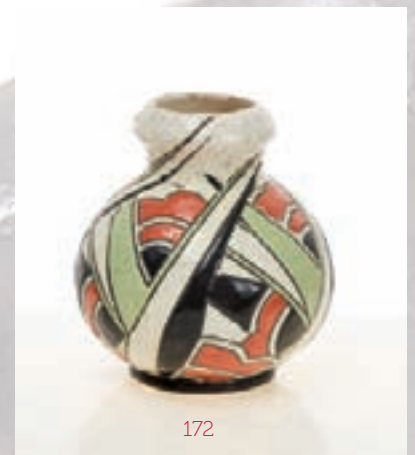


171

172
BOCH - Belgique

Vase en céramique à corps sphérique épaulé et col légèrement rentré. Décor végétal stylisé. Emaux vert, orange et noir sur fond beige craquelé. Signé du cachet. Haut. : 15,5 cm.

60/80 €



172

173
Paire de pélicans en fonte

Haut. : 41 cm.



COULOIR



174

Olivier DEBRÉ (1920-1999)

Hommage à MONTALE.

Une lithographie et une sérigraphie sous un même encadrement. N° 48/50 et HC.

34 x 24 cm. chaque.

30/50 €



176

Abraham MINTCHINE (1898-1931)

Femme caressant des moutons.

Aquarelle, signée en bas à gauche.

31 x 23 cm.

150/250 €

175

Hugo SCHEIBER (1873-1950)

Au Café.

Crayon, signé à gauche et daté sous le montage.

29 x 21 cm.

200/300 €



177

Celso LAGAR (1891-1966)

Andalouse assise.

Eau-forte contresignée. Numérotée 23/50.

18 x 20 cm.

20/50 €

178

Charles PASCAREL (né en 1936)

Composition au miroir.

Huile sur toile, signée au dos et datée 1980.
130 x 97 cm.

200/300 €

179

Phédia MAZUK (XX^e siècle)

Composition.

Technique mixte.
31 x 24 cm.

50/100 €



178

180

TRAVAIL FRANÇAIS

Vase en bronze à patine brune à corps conique sur piètement
tripode à corps de grenouille.

Haut. : 20 cm.

80/100 €



180



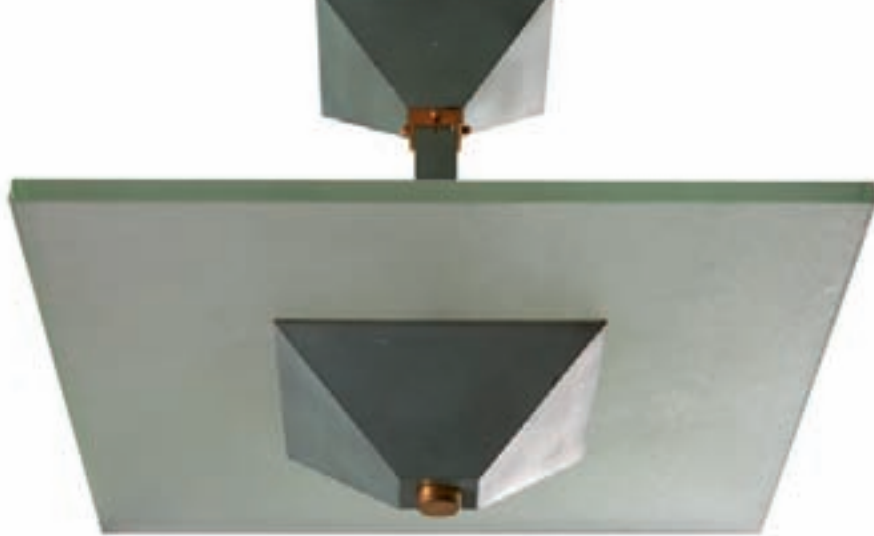
181

Calvin KLEIN DECORATION

Paire de bougeoir à une lumière en métal nickelé à fût
de section carrée sur base carrée. Signés.

Haut. : 27 cm.

80/100 €



BUREAU

182

Émile JACOT - LYON

Suspension en métal peint vert et large dalle de verre sablée à corps carrée enchâssée dans une monture conique à cône en bronze doré. Tige de suspension à corps carré sur cache-bélière conique à base carrée.

Haut. : 50 cm - Larg. : 69 cm - Long. : 69 cm

500/700 €

Historique : André Sornay utilisait les luminaires de Jacot dans ses intérieurs.

183

Odile de FRAYSSINET (1947-)

Sans titre.

Sculpture en bronze à patine médaille signée sous la base et n° 1/100.

Haut. : 6,7 cm.

50/100 €



184

D'après Pablo PICASSO (1881-1973)

Baigneuses, 1972.

Reproduction signée en haut à droite et datée 72.

31 x 43 cm.

10/20 €



185

TRAVAIL ITALIEN

Table de salle à manger en frêne vernissé à plateau rectangulaire légèrement conique sur piètement d'angle en compas. Haut. : 76 cm. – plateau : 154 x 80 cm.

800/1 000 €



186
TRAVAIL FRANÇAIS

Deux lampes pivotantes au modèle en bakélite marron à une lumière, cacheampoule orientable et bouton d'allumage sur le socle. Haut. : 35 cm.

80/100 €

186



189

187
TRAVAIL FRANÇAIS 1950

Suite de quatre chaises en métal laqué marron à dossier droit évidé en partie basse et piètement d'angle. Assises et dossiers en skaï façon cuir. Haut. : 80 cm. Assise : 45 x 40 cm.

1 200/1 800 €

188
TRAVAIL FRANÇAIS

Tapis rectangulaire en laine de couleurs à motifs d'entrelacs sur fond uni. 288 x 191 cm.

100/200 €

189
MAISON PERZEL

Lampe de table en laiton brossé, modèle 817 du référencier de l'artiste, à fût conique sur base circulaire et abat-jour conique évidé en partie haute. Bouton poussoir en plastique blanc et cache-ampoule en verre blanc givré à corps de tulipe. Signée. Haut. : 57 cm.

300/400 €

Bibliographie : catalogue commerciale de la maison Perzel, Paris, 1997, modèle référencé et reproduit p. 17.



PREMIER ÉTAGE

PALIER



190

Léon IWILL (1850-1923)

Estuaire en Hollande.

Huile sur toile, signée en bas à droite.
32 x 57 cm.

400/600 €



191

Ecole du XX^e siècle

Bord de rivière.

Huile sur panneau,
signée en bas à gauche.
24 x 40 cm.

80/120 €

192

Ecole du XIX^e siècle

Sous-bois.

Huile sur toile portant une signature
apocryphe de Gustave Courbet.
29 x 60 cm.

100/150 €



193

Dans le goût de Berthe MORISOT (1841-1895)

Scène de jardin.

Aquarelle portant une signature apocryphe en bas à droite.
40 x 28 cm.

80/120 €



194

Abraham MINTCHINE (1898-1931)

Homme portant une corbeille de fleurs.

Aquarelle, signée en bas à droite.
24 x 30 cm.

250/300 €



195

Abraham MINTCHINE (1898-1931)

Femme et enfant au bouquet.

Aquarelle, signée en bas.
32 x 25 cm.

300/400 €



CHAMBRE

196

Robert MARC (1943-1993)

Composition cubiste.
Huile sur toile, non signée.
116 x 90 cm.

5 000/8 000 €



197

ARBUS

(dans le goût de)

Lit de repos en sycamore
à tête de lit galbée inclinée
sur piètement d'angle à sphères
en laiton.

Tissu en velours rasé taupe.

Haut. : 64 cm.

Long. : 230 cm.

Prof. : 88 cm.

On y joint :

TRAVAIL FRANÇAIS

Etagère suspendue à deux
plateaux superposés en loupe
d'Amboine, l'un circulaire et le
second à corps arrondi et un
côté droit, tenues par un tube
métallique à patine canon de fusil
ornementé en partie basse
d'une sphère.

Haut. : 93 cm.

800/1 000 €





198

Robert MARC (1943-1993)

Composition cubiste.

Huile sur toile, signée en bas à droite.
102 x 83 cm.

5 000/8 000 €

199

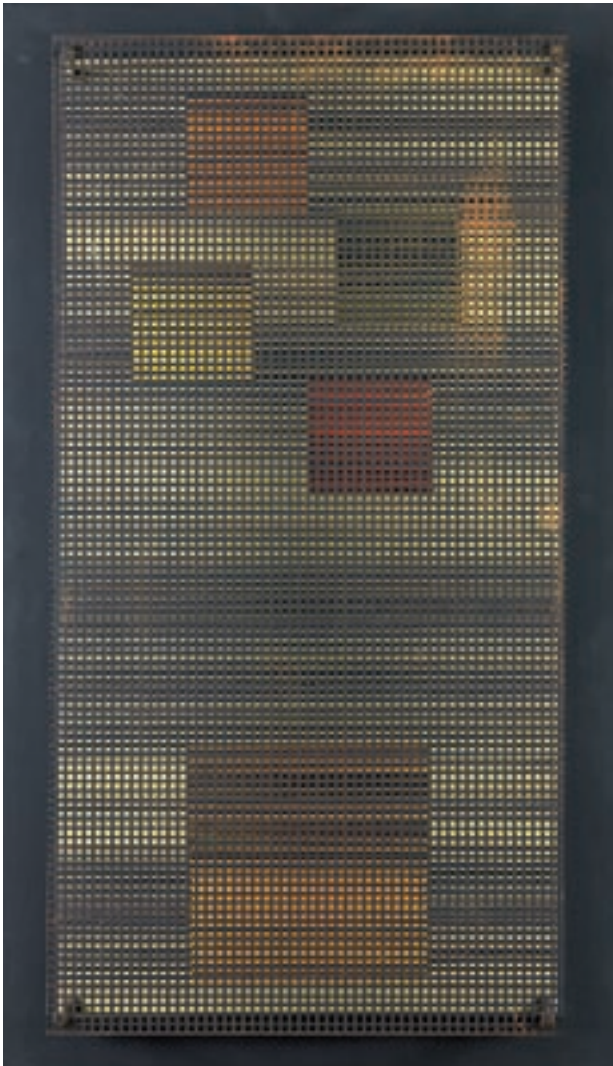
TRAVAIL ITALIEN

Lampe à corps conique en marbre noir veiné blanc à abat-jour carré conique en plastique noir et blanc (accidenté).

Haut. : 92 cm.

500/800 €





200

200

Antonio ASIS (né en 1932)

Vibration couleur n° 2.

Relief, technique mixte et métal sur bois, signé, titré et daté 62 au dos.

96 x 56 cm.

(Petits accidents. Grille légèrement déformée et oxydée.)

10 000/15 000 €

*Provenance : Vente Antonio ASSIS Me LABAT & THIERRY
17 novembre 1989 n° 157.*

201

Antonio ASIS (né en 1932)

Spirale mobile, relief.

Métal sur bois, signé Asis et daté 1966 au dos.

Cachet de la vente d'atelier Antonio Asis.

39 x 39 cm.

4 000/6 000 €

*Provenance : Vente Antonio ASSIS Me LABAT & THIERRY
17 novembre 1989.*

202

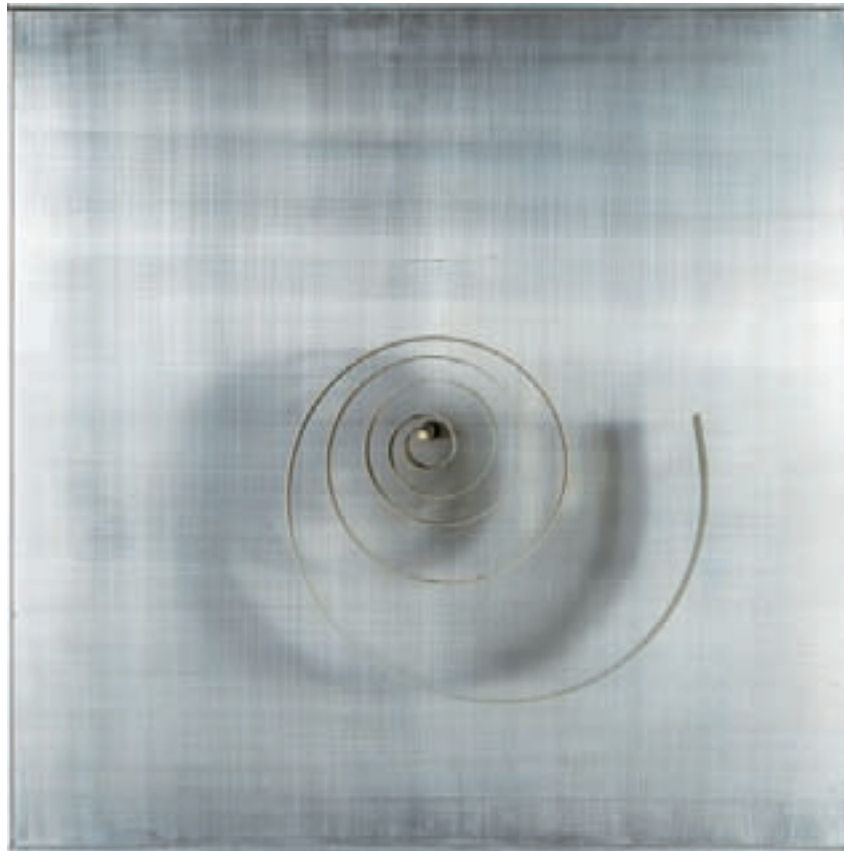
TRAVAIL FRANÇAIS 1940

Paire de consoles en noyer flammé à corps trapézoïdale sur deux jambes avant fuselées sculptées de volutes.

Haut. : 73 cm. – long. : 85 m – prof. : 30 cm.

200/300 €





201

204

TRAVAIL FRANÇAIS 1930

Guéridon en placage d'ébène de Macassar à deux plateaux circulaires et piètement tripode plein.
Haut. : 56 cm. – diam. : 81 cm.

200/300 €

203

TRAVAIL FRANÇAIS STYLE ART DECO

Corbeille à papiers à corps conique en pans coupés en placage d'ébène de Macassar sur socle en découpe légèrement débordant.
Haut. : 31 cm.

80/100 €



205

Tête de Bouddha

En grès rosé, les yeux mi-clos exprimant la sérénité.
Siam, école d'Ayutthaya, XVII^e siècle.
Haut. : 48 cm.
(Quelques petites égrenures et éclats).

2 500/3 000 €



206

Statue de Bouddha

Anciennement laqué, doré, avec incrustations de verroterie,
debout sur un lotus, l'une des mains tient le pan de la robe,
l'autre main tenant le joyau sacré.
Birmanie, XIX^e siècle.
Haut. : 115 cm.

300/500 €

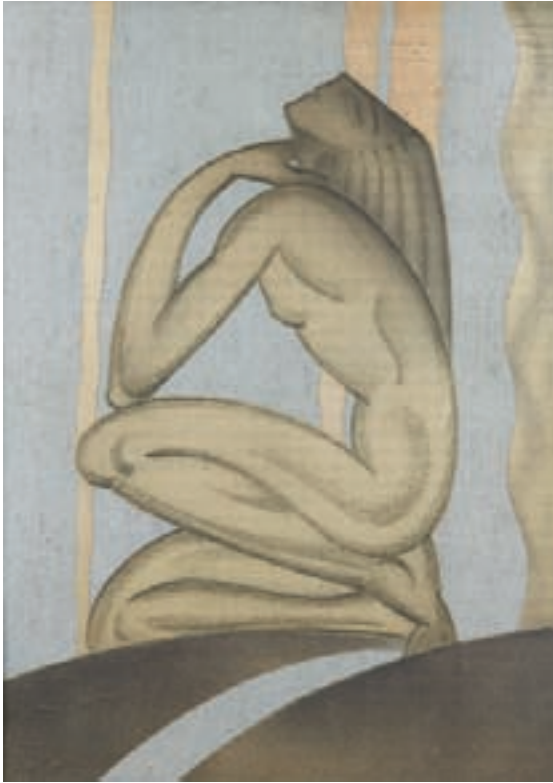


207

**Attribué à Jules PASCIN
(1885-1930)**

Tête d'homme.
Crayon sur papier non signé.
9 x 10 cm. à vue

150/200 €



208

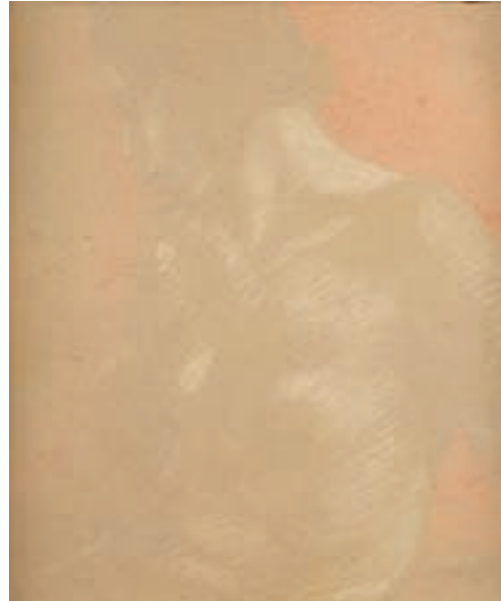
Ecole du XX^e siècle

Femme Art Déco.

Technique mixte, tissus découpés.

35 x 25 cm.

50/100 €



209

Attribué à Albert BESNARD (1849-1934)

Femme en buste.

Craie et pastel sur papier.

Traces de signature en bas à droite.

21 x 18 cm.

Insolé.

50/100 €

210

Jean JANSEM (1920-2013)

Consolation.

Encre de Chine et encre de couleur,

signée en bas à droite.

60 x 50 cm.

500/800 €



211

Jean JANSEM (1920-2013)

Les Joueurs de Cartes.

Encre brune, signée en bas à droite.

24 x 30 cm.

200/300 €



210

211



212

TRAVAIL FRANÇAIS

Miroir de table à vue circulaire enchâssé dans une monture en métal nickelé.
Haut. : 28 cm.

80/100 €



214

D'après Fernand LEGER (1881-1955)

Les Constructeurs.
Aquatinte en couleurs.
62 x 44 cm.

100/120 €

Provenance : galerie Grillon.



213

D'après Fernand LEGER (1881-1955)

Les Constructeurs.
Aquatinte en noir.
62 x 44 cm.

100/120 €

Provenance : galerie Grillon.



215

René LALIQUE (1860-1945) & ATO

Pendule « Moineaux » (1924).
Epreuve verre blanc moulé-pressé patiné gris (infimes éclats).
Signé Ato dans le cadran.
Haut. : 15,5 cm.

600/800 €

Bibliographie : Félix Marcilhac, René Lalique - catalogue raisonné de l'oeuvre de verre, Les éditions de l'amateur, Paris, 2004, section « Pendules », modèle référencé sous le n°B-ATO et reproduit p. 369.

216

René LALIQUE (1860-1945)

Deux appliques « Noisetier » (1924).
Epreuves en verre blanc moulé pressé satiné mat et brillant.
Signés.
Haut. : 27 cm.

200/300 €

Bibliographie : Félix Marilhac, René Lalique - catalogue raisonné de l'œuvre de verre, Les éditions de l'amateur, Paris, 2004, section « Appliques », modèle référencé sous le n°2012 et reproduit p. 592.



216

217

CRISTAL LALIQUE

Vase « Dampierre ».
Epreuve en cristal blanc moulé-pressé.
Signé.
Haut. : 12 cm.

80/100 €



217



218

218

DAUM

Coupe en cristal blanc à corps quadrangulaire légèrement conique et givré à l'acide en partie basse.
Signée.

Haut. : 7 cm.
Long. : 30 cm.
Prof. : 19 cm.

100/120 €



219

219

SCHNEIDER

Paire de chandeliers à quatre lumières en cristal blanc modelé à chaud.
Haut. : 25 cm.

200/300 €

220

MURANO

Suite de trois bougeoirs en verre blanc filigrané torsadé à corps conique bagué rehaussé de dorure à cache bougie ovoïde galbé conique (un accidenté).
Haut. : 44 – 43,5 – 35 cm.

100/200 €



220



SALLE DE BAIN

221

Jacques Émile RUHLMANN (dans le goût de)

Suspension à corps tubulaire en gradins entièrement ornementé de perle de verre enchâssé dans une structure métallique
Haut. : 38 cm - diam. : 38 cm.

2 000/3 000 €



222

Ron ARAD

Fauteuil en plastic blanc modèle « Albert », à coque en polyéthylène teinté blanc dans la masse.

Haut. : 67 cm.

Larg. : 72 cm.

Prof. : 49 cm.

200/300 €



223

Louis LATAPIE (1891-1972)

Deux Nus.

Fusain et crayons de couleur
sur papier, signée en bas à droite.
50 x 65 cm.

250/300 €

224

**Jacques ADNET (1900-1984)
& BROT**

Coiffeuse à revêtement en dalle
de miroir et structure en métal
tubulaire de section carré à plateau
rectangulaire ouvrant par deux
 tiroirs en façade. Piètement d'angle
à jambes droites réunies par une
entretoise plate. Plateau surmonté
d'un psychée à lumière intégré
(en état de marche).

On y joint :

Son tabouret à assise circulaire en
cuir crème et piètement en métal
tubulaire nickelé.

Haut. : 137 cm.

Long. : 96 cm.

Prof. : 46 cm.

2 000/3 000 €

*Bibliographie : Alain-René Hardy & Gaëlle
Millet, Jacques Adnet, Paris, Les Editions
de l'Amateur, 2009, variante de notre
modèle reproduite p. 78.*





226

René LALIQUE (1860-1945)

Flacon « *Dans la nuit* » (1924) de Worth.
Epreuve en verre bleu moulé pressé
et soufflé moulé pour le bouchon.
Signé Lalique France.
Haut. : 25,5 cm.

1 500/2 000 €

Bibliographie : Félix Marcilhac, René Lalique, catalogue raisonné de l'œuvre de verre, Les éditions de l'amateur, Paris, 2004, section « Flacon », modèle reproduit p.951.



225

Ecole française du XIX^e siècle

Composition homosexuelle avec le roi François I^{er}.
Lithographie réhaussée.
17,5 x 13,5 cm.

« *Scène saphique* »
Lithographie réhaussée.
17,5 x 13,5 cm.

60/100 €



227

René LALIQUE (1860-1945)

Vase « *Eucalyptus* » (1925).
Epreuve en verre blanc moulé-pressé patiné opalescent.
Signé.
Haut. : 17 cm.

400/600 €

Bibliographie : Félix Marcilhac, René Lalique - catalogue raisonné de l'œuvre de verre, Les éditions de l'amateur, Paris, 2004, section « Vases », modèle référencé sous le n° 936 et reproduit p.425.

227



226

228

CRISTAL LALIQUE

Flacon « *Duncan* » de la garniture de toilette.
Cristal blanc satiné mat et brillant.
Signé.
Haut. : 20 cm.

80/100 €



228



229

CRISTAL LALIQUE

Vase « *Lugano* ».
Epreuve en cristal blanc
moulé-pressé.
Signé.
Haut. : 11 cm.

120/150 €



230

CRISTAL LALIQUE

Garniture de toilette « *Cactus* » se composant du
poudrier et d'un flacon.
Epreuves en cristal blanc moulé pressé.
Signé.
Haut. : 5 cm. – diam. : 11 cm. – haut. : 9 cm.

120/150 €



231

CRISTAL LALIQUE

Poudrier « *Roger* ».
Epreuve en cristal blanc à patine
grise.
Signé.
Haut. : 5 cm. – diam. : 13,5 cm.

60/80 €



232

232

TRAVAIL FRANÇAIS 1930

Suite de trois flacons en verre
blanc à corps carré rainuré et
bouchon en ivoire.
Haut. : 13 - 11- 10 cm.

80/100 €

*Ivoire : Spécimen conforme aux Règles CE 338-97
du 09/12/1996, art. 2-W antérieur au 01/06/1947.
Concernant la sortie de l'Union européenne, le futur
acquéreur devra se renseigner sur les restrictions
en vigueur notamment, celles prises par la France
qui interdit désormais toute réexportation en dehors
de l'UE.*

233

Boite en verre

À monture et
couvercle en argent
à décor Rocaille
en repoussé.
Pds brut : 765 g.
(légère bosse)

50/80 €

234

Garniture de toilette en cristal

Couvercle en vermeil gravé de rinceaux et médaillon
central à double armoiries sous couronne de marquis.
Pds : 143 g. (cinq pièces).

80/100 €



235

**Eugénie O'KIN
(1880-1948)**

Flacon à parfum en ivoire
à corps obusé épaulé sur
petit talon annulaire et
partie haute en pointe
galbée à corps de pomme
de pain. Entièrement
sculpté de filet et
rehaussé de dorure,
réceptacle en verre
(accidenté).

Signé.
Haut. 11,5 cm.

1 800/2 000 €

*Ivoire : Spécimen conforme aux
Règles CE 338-97 du 09/12/1996,
art. 2-W antérieur au 01/06/1947.
Concernant la sortie de l'Union
européenne, le futur acquéreur devra
se renseigner sur les restrictions en
vigueur notamment, celles prises par
la France qui interdit désormais toute
réexportation en dehors de l'UE.*



PETIT SALON



236

Ruth ISSLER (né en 1927)

Composition.

Encre de Chine, signée en bas à droite et datée 46.

26 x 28 cm.

150/300 €





237

Phédia MAZUC (XX^e siècle)

Compositions noires .

Dyptique sur toile, signé et daté 2007 au dos
50 x 50 cm.

200/300 €



238

Jean BORIS LACROIX (attribué à)

Paire de jardinière à corps quadrangulaire en chêne
naturel sur piètement d'angle tubulaire en métal
nickelé.

Haut. : 65 cm. – long. : 71 x 32 cm.

1 800/2 000 €

239

Phédia MAZUC (XX^e siècle)

Composition.

Technique mixte sur carton,
signée au dos et datée 2005.
80 x 80 cm.

200/300 €



240

Phédia MAZUC (XX^e siècle)

Composition.

Huile sur carton, signée au dos.
44 x 30 cm.

100/200 €



240

241

Tambour de facture colonial en bois naturel

Haut. : 58 cm.

80/100 €





242

242

Figure de jumeau Ibeji

Yoruba (Nigeria).
Haut. : 27 cm.

200/500 €

243

Figure de jumeau Ibeji

Yoruba (Nigeria).
Haut. : 25 cm.

200/500 €



243

244

TRAVAIL FRANÇAIS

Grand miroir à vue circulaire dans une monture en métal chromé.

150/200 €



245

**MATEGOT
(dans le goût de)**

Lampe de table en tulle de fer forgé laqué blanc à enroulement sur piètement tripode laqué rouge.
Haut. 24 cm.

80/100 €





246

Michel CADORET (1912-1985)

Composition.

Huile sur toile, signée du cachet en bas à gauche et au dos.

50,5 x 41 cm.

400/500 €

Provenance : - Collection Pierre Bourut

247

Table basse

En verre à plateau rectangulaire ornementé aux angles de coins en métal mordoré enchâssant des jambes d'angle de section carrée sur des sabots en métal mordoré bagués.

100/150 €



248

Conroy MADDOX (1912-2005)

Composition surréaliste.

Aquarelle et encre, signée en bas à droite et datée 1935.

30 x 42 cm.

1 200/1 800 €



249

Federico KROMKA (1890-1942)

Composition.

Gouache, signée en bas à gauche.

23 x 18 cm.

300/500 €

250

**GAE AULENTI (née en 1927)
& POLTRONOVA (Éditeur)**

Fauteuil à bascule « Sgarsul », modèle créé en 1962, structure en bois lamellé thermoformé laqué blanc formant double arcature imbriquée, accotoirs et piètements latéraux ovalisés animés de deux cylindres chromés matérialisant l'avant de l'assise.

Assise baquet formée d'un large élément matelassé en cuir noir piqué sellier, présentant coussin appuie-tête et large cylindre rembourré à l'avant. (usures, petit éclat).

Haut. : 83 cm.

Larg. : 74 cm.

Prof. : 108 cm.

600/800 €





253

Vincent VAN DUYSSEN -
POLIFORM éd. 2008

Paire de fauteuils « Gaston »
en métal vernis brillant
blanc et cuir gris éléphant.
Haut. : 68 - Prof. : 97 - Long. : 78 cm.
(griffures)

1 500/2 000 €



251

Alexeï TITARENKO (1962-)

*Une journée d'été 1999 au bord du lac dans les environs
de Saint-Petersbourg.*

Tirage argentique titré, signé et numéroté au dos N° 1/15.
39,5 x 44 cm.

800/1 000 €





252

Alexeï TITARENKO (1962-)

Les deux amoureux sur la place du marché au foin décrit par Dostoïevski dans Crimes et châtements. Août 1998 Saint-Pétersbourg. Tirage argentique titré, signé et numéroté au dos N° 1/15. 39,5 x 44 cm.

800/1 000 €



254

Antonio CITTERIO (1950-) B&B éd.

Canapé trois places « Charles » en tissus noir (un coussin recouvert d'un tissus gris-noir), piètement en métal chromé
Haut. : 70 - Long. : 235 - Prof. : 76 cm.

400/600 €



255

Tapis

En peau de zébre.

200/250 €

KAHN & ASSOCIÉS

Commissaire-Priseur

CALENDRIER DES VENTES

TABLEAUX MODERNES

Drouot - Richelieu Salle 1



21 VENDREDI
OCTOBRE
2016
14h

VIN, TABLEAUX, MOBILIER ET OBJETS D'ART

Drouot Richelieu - salle 14



17 JEUDI
NOVEMBRE
2016
14h

HOMMAGE À ROGER BUSSEMEY

ILLUSTRATEUR ET PEINTRE - 1920-1988

et divers

Drouot Richelieu



JANVIER
2017

KAHN & ASSOCIÉS

Commissaire-Preneur

15, rue de Tocqueville - 75017 PARIS - Tél. : 01 47 70 82 66 - Fax : 01 47 70 82 64 - E-mail : contact@kahn-dumousset.com

LUNDI 3 OCTOBRE 2016 - DROUOT-RICHELIEU - SALLE 5 - 14 H

MAISON D'UN COUTURIER

LES ORDRES D'ACHAT PEUVENT ÊTRE REÇUS AU PLUS TARD LE VENDREDI 30 SEPTEMBRE À 18 H

ORDRE D'ACHAT / ABSENTEE BID FORM

Le soussigné

Nom et prénom/Full name : _____

Adresse/Address : _____

Tél. bureau/Tel (office) : _____

Tél. domicile/Tel (home) : _____

Email : _____

Vous prie d'acheter à la vente mentionnée ci-dessus les numéros suivants aux limites indiquées

Please bid on my behalf for the following lots up to the prices below at the above sale

Vous prie de me faire participer aux enchères par téléphone, à la vente mentionnée ci-dessus, en vue de l'achat des lots suivants :

I wish to bid by telephone for the following lots :

N de lot	Description	Limite l'en hère en euros

L'opérateur de vente volontaire est adhérent au Registre central de prévention des impayés des Commissaires priseurs auprès duquel les incidents de paiement sont susceptibles d'inscription.

Les droits d'accès, de rectification et d'opposition pour motif légitime sont à exercer par le débiteur concerné auprès du Symev 15 rue Fressinet 75016 Paris.

J'ai pris bonne note que je devrai acquitter en sus des enchères le montant de 26 % TTC du montant adjugé.

I understand that if the bid is successful, a premium of 26% of the hammer price will be added.

En cas d'enchères par téléphone j'accepte de porter la responsabilité estimative si je ne suis pas au le

J'accepte les conditions générales de la vente imprimées au catalogue. / I accept the conditions of the sale printed in the catalogue.

L'ordre d'achat ou l'enchère téléphonique ne sera pris en compte qu'après remise d'un des moyens suivant garantissant le paiement de l'achat éventuel / A payment guarantee is asked for the registration of absentee or telephone bids, such as :

- Chèque

- Carte bancaire Visa ou Mastercard/Credit Card (no AME) :

Numéro de carte : _____ Date d'expiration : _____ Cryptogramme : _____ CVW2-CVC2 code : _____

Après avoir pris connaissance des conditions de vente, je déclare les accepter et vous pris d'acquiescer pour mon compte personnel aux limites indiquées en euros, les lots que j'ai désignés ci-dessus. (Les limites ne comprenant pas les frais légaux). Je donne mon accord pour être débité du montant adjugé, augmenté des frais, si je suis adjudicataire / I have read the conditions of sale and the guide to buyers and agree to abide by them. I grant you permission to purchase on my behalf the following items within in euros. (These limits do not include buyer's premium and taxes). I allow Kahn & Associés OUV or David Kahn SCP to debit my account of the amount due plus taxes and fees, if successful only

Date	Signature obligatoire / Required signature
------	--

CONDITIONS DE LA VENTE

La vente sera faite au comptant et conduite en euros. Les acquéreurs paieront des frais en sus des enchères de 21,67 % HT plus TVA, soit 26 % TTC.

GARANTIES - Les attributions faites dans les catalogues de vente ont été établies compte tenu des connaissances scientifiques et artistiques à la date de la vente. L'ordre du catalogue sera suivi. Une exposition préalable permettant aux acquéreurs de se rendre compte de l'état des biens mis en vente, il ne sera admis aucune réclamation une fois l'adjudication prononcée.

Les reproductions aux catalogues des œuvres sont aussi fidèles que possible, une différence de coloris ou de tons est néanmoins possible. Les dimensions ne sont données qu'à titre indicatif. Les éventuelles modifications aux conditions de vente ou aux descriptions du catalogue seront annoncées verbalement pendant la vente et notées sur le procès-verbal. Une estimation en euros du prix de vente probable, figure à la suite de chaque lot. Il ne s'agit que d'une indication, le prix d'adjudication résultant des enchères peut varier, bien sûr, en plus ou en moins de cette estimation. Les informations recueillies sur les formulaires d'enregistrement sont obligatoires pour participer à la vente puis pour la prise en compte et la gestion de l'adjudication. Vous pouvez connaître et faire rectifier les données vous concernant, ou vous opposer pour motif légitime à leur traitement ultérieur, en adressant une demande écrite accompagnée d'une copie de votre pièce d'identité à l'opérateur de vente par courrier ou par e-mail. L'opérateur de vente volontaire est adhérent au Registre central de prévention des impayés des Commissaires-priseurs auprès duquel les incidents de paiement sont susceptibles d'inscription. Les droits d'accès, de rectification et d'opposition pour motif légitime sont à exercer par le débiteur concerné auprès du Symev, 15, rue Fressinet - 75016 Paris.

ENCHÈRES - L'adjudicataire sera le plus offrant et dernier enchérisseur, et aura pour obligation de remettre ses nom et adresse. Aucun lot ne sera remis aux acquéreurs avant acquittement de l'intégralité des sommes dues. En cas de paiement par chèque ou par virement, la délivrance des objets, pourra être différée jusqu'à l'encaissement. En cas de contestation au moment des adjudications, c'est-à-dire s'il est établi que deux ou plusieurs enchérisseurs ont simultanément porté une enchère équivalente, soit à haute voix, soit par signe, et réclament en même temps cet objet après le prononcé du mot « adjugé », le dit objet sera immédiatement remis en adjudication au prix proposé par les enchérisseurs et tout le public présent sera admis à enchérir à nouveau.

ORDRE D'ACHAT - Un enchérisseur ne pouvant assister à la vente devra remplir le formulaire d'ordre d'achat inclus dans ce catalogue. KAHN & ASSOCIÉS agira pour le compte de l'enchérisseur, selon les instructions contenues dans le formulaire d'ordre d'achat, ceci afin d'essayer d'acheter le ou les lots au prix le plus bas possible et ne dépassant, en aucun cas, le montant maximum indiqué par l'enchérisseur. Les ordres d'achat écrits ou les enchères par téléphone sont une facilité pour les clients. Ni KAHN & ASSOCIÉS, ni ses employés ne pourront être tenus responsables en cas d'erreurs éventuelles ou omission dans leur exécution comme en cas de non exécution de ceux-ci. Lorsque deux ordres d'achat sont identiques, la priorité revient au premier ordre reçu. Nul ne sera admis à laisser un ordre d'achat sans avoir remis préalablement avant la vente publique, soit une carte bancaire, soit un chèque garantissant le paiement de son achat.

PRÉEMPTION DE L'ÉTAT FRANÇAIS - L'État français dispose d'un droit de préemption des œuvres vendues conformément aux textes en vigueur. L'exercice de ce droit intervient immédiatement après le coup de marteau, le représentant de l'État manifestant alors la volonté de ce dernier de se substituer au dernier enchérisseur, et devant confirmer la préemption dans les 15 jours. KAHN & ASSOCIÉS ne pourra être tenu pour responsable des conditions de la préemption par l'État français.

PAIEMENT - La vente étant conduite en euros, le règlement des objets, ainsi que celui des taxes s'y appliquant, sera effectué dans la même monnaie. Le paiement doit être effectué immédiatement après la vente. L'adjudicataire pourra s'acquitter par les moyens suivants :

- Par carte bancaire en salle : VISA et MASTERCARD.
- Par chèque bancaire certifié en euros avec présentation obligatoire d'une pièce d'identité en cours de validité.
- Par virement bancaire en euros : Code SWIFT : HSBC - Numéro de compte bancaire international (IBAN) : FR 76 3005 6009 1709 1700 0569 935
- BIC (Bank identification Code) : ccfrfrpp
- Code banque : 30056 - Code guichet : 00917
- Numéro de compte Clé - 09170005699 35
- En espèces : - jusqu'à 1 000 euros frais et taxes comprises pour les ressortissants français et les professionnels. - jusqu'à 15 000 euros frais et taxes comprises pour les ressortissants étrangers et non professionnels sur présentation de leur domiciliation fiscale.

DÉFAUT DE PAIEMENT - À défaut de paiement du montant de l'adjudication et des frais, une mise en demeure sera adressée à l'acquéreur par lettre recommandée avec avis de réception aux frais de l'acquéreur. À l'expiration du délai d'un mois après cette mise en demeure restée infructueuse, le bien peut être remis en vente à la demande du vendeur sur folle enchère de l'adjudicataire défaillant. Si le vendeur ne formule par cette demande, KAHN & ASSOCIÉS est habilitée soit à se prévaloir de la résolution de plein droit de la vente, soit à poursuivre l'acquéreur en paiement. Dans tous les cas, il sera perçu sur l'acquéreur un montant qui représentera 10 % du prix d'adjudication avec un minimum de 250 euros. L'application de cette clause ne fait pas obstacle à l'allocation de dommages-intérêts et aux dépens de la procédure qui serait nécessaire.

RETRAIT DES ACHATS - Les lots adjugés, non retirés le soir de la vente ou le lendemain avant 10 h seront entreposés aux frais de l'adjudicataire au garde meubles de l'Hôtel Drouot. - Pour les lots ramenés à la SWV KAHN & ASSOCIÉS, des frais de transport seront à la charge de l'acquéreur. Un coût de garde meuble de 3 euros par jour sera appliqué après 15 jours de dépôt.

ASSURANCE - Dès l'adjudication prononcée, les objets adjugés sont placés sous l'entière responsabilité de l'acheteur. Il lui appartiendra de faire assurer les lots dès l'adjudication. Les biens non retirés seront entreposés aux frais, risques et périls de l'acheteur. KAHN & ASSOCIÉS ne sera tenue d'aucune garantie concernant ces dépôts.

Photographe :
Jon Mills
06 14 76 01 41

Conception graphique - Réalisation :
Planète Graphique Studio - Paris 17
01 42 67 67 90

KAHN & ASSOCIES

Commissaire-Priseur

