

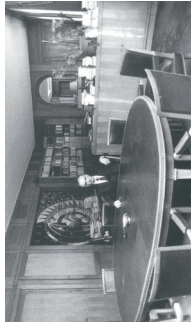
Jacques ADNET (1901-1984)

Mobilier commandé à Jacques Adnet en 1958 par M. Robert Salmon, alors Président de France-Soir.

Bibliographie : R. Moutard-Huidry, « Jacques Adnet », Mobilier & Décoration, Paris, mars 1958, pp. 4-6-7. Alain René Hardy & Gaëlle Millet, Jacques Adnet, Les Editions de l'Amateur, Paris, 2014, p. 123 pour le bureau du Président de la République. Robert Salmon, Chemins faisant volume II, L'épopée France-Soir, Editions LBM, 2004.



335



331



331



336



333



332



334

Consultez
et téléchargez
le catalogue complet sur :
www.kahnetassocies.com



KAHN & ASSOCIES

Commissaire-Preiseur

KAHN & ASSOCIES

Commissaire-Preiseur



VENDREDI 9 MARS 2018
DROUOT-RICHELIEU
SALLE 10 - 13H30

TABLEAUX ANCIENS

Experts :

Patrice DUBOIS - 01 45 23 12 50 - Email : patrice.p.dubois@free.fr
lots : 1-3-4 à 6
Laurent CALES - 06 84 13 18 71 - Email : laurent.cales@hotmail.com
lot : 2



1
ECOLE HOLLANDAISE
Dernier Tiers du XVIIe siècle
Paysage de campagne
Huile sur toile
(Rentoilage)
H. 52,5 - L. 70 cm

2 000/3 000 €



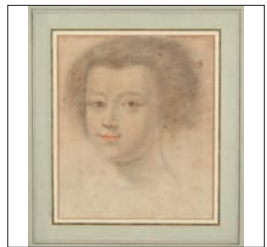
2
Egbert van HEEMSKERK (1634/35-1704)
Danse paysanne dans une grange
Huile sur toile
47 x 56 cm

3 000/5 000 €



3
ECOLE FRANCAISE ou ITALIENNE du XVIIe siècle
Armide vient chercher Ubaldo pour le conduire auprès de Renaud
Plume, encre brune et lavis de brun.
H. 25,5 - L. 25,5 cm

1 500/2 000 €



4
Daniel DUMONSTIER (Paris 1574-1646)
attribué à
Portrait de jeune femme
Pierre noire, estompe, sanguine et craie de couleur.
H. 28 - L. 20,5 cm

2 000/3 000 €



5
Robert van MYN (Londres 1717-1781)
attribué à
Portrait de femme en buste dénudée, tenant ses longs cheveux
Huile sur toile d'origine.
H. 92 - L. 71,5 cm

1 000/1 500 €



6
Carlo BONAVIA (Actif à Naples de 1755 à 1788)
Paysage à la cascade surmonté d'un château avec soldats, villa-geoises et enfant
Huile sur toile (rentoilage). H. 63 - L. 50 cm

2 000/3 000 €



7
Ecole française dans le goût du XVIIIème s.
«Portrait d'une dame à la rose»
Huile sur toile (accidents)
81 x 65 cm

200/300 €



8
Ecole française
Scène antique
Dessin à l'encre noire et marron
14 x 8,5 cm. (piques)

40/50 €



2
Egbert van HEEMSKERK (1634/35-1704)
Danse paysanne dans une grange
Huile sur toile
47 x 56 cm

Provenance :
Ancienne collection Louis Faton.

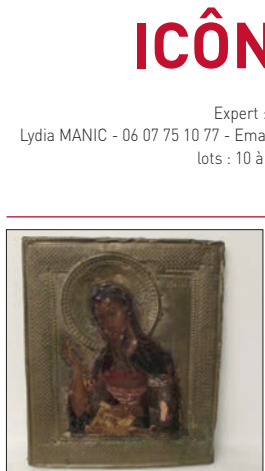
Bibliographie :
Léon Munière, « La rapidité dans la manière d'un peintre hollandais du XVIIIème », L'Estampille - L'Objet d'art, n° 126, Octobre 1980, p. 44-47 (comme Jan Miense Molenaer).

3 000/5 000 €



9
PAGES
Chemin dans les bois
Huile sur cuivre
15x10

80/100 €



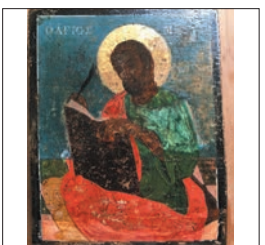
ICÔNES

Expert :
Lydia MANIC - 06 07 75 10 77 - Email : lydiamanic21@gmail.com
lots : 10 à 19



10
icône Russe, Circa 1800
Représentant Saint Jean Baptiste, recouverte d'une riza en métal
26 x 31 cm
(à restaurer)

150/200 €



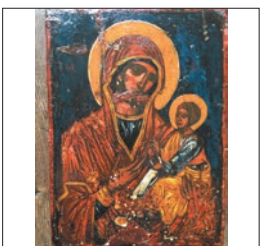
11
Saint Marc l'Évangéliste
Icône d'origine grecque, probablement des îles du Dodecanèse, d'époque de la fin du XVIIIème s.
18 x 23 cm

100/150 €



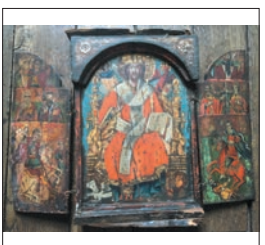
12
La Déisis
Triptyque d'origine russe, d'époque C. 1700
45 x 28 cm ouvert.

500/600 €



13
La Vierge Hodighitria
Icône originaire de Grèce ou des Balkans, d'époque du XIXe s. Facture populaire. Usures et manques. En l'état
20 x 27 cm

50/80 €



14
Le Christ en Majesté
Triptyque d'origine grecque, d'époque du XVIIIe s.
42 x 31 cm déployé

500/600 €



15
La Descente de Croix et La Déploration
Dans le goût de l'école Gréco-Orientale-Balkaniques, XXe s.
66 x 80 cm

200/500 €



16
La Vierge d'Intercession.
Icône russe, c. 1800, Russie centrale. Finement peinte. Bon état général.
30,5 x 35,6 cm

200/300 €



17
Les Sept Dormants d'Éphèse.
Icône russe, d'époque du XIXème s. Bon état de conservation.
26,5 x 30,5 cm

200/350 €



18
La Décollation de St Jean Baptiste
Icône d'origine russe, d'époque du XIXème siècle
Très bon état de conservation.
31 x 35,5 cm

150/200 €



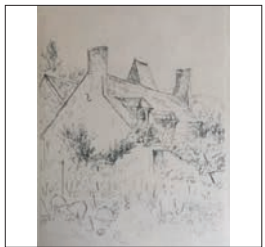
19
icône d'origine grecque, de style post-crétois, début du XVIIIe s. Tempéra à l'oeuf sur panneau.
14.5 x 20 cm

400/600 €



TABLEAUX MODERNES

Expert :
Cabinet CHANOIT - 01 47 70 22 33
Email : frederic.chanoit@wanadoo.fr
lots : 20-22-23 à 48-57 à 67-71-72-73-77



20
André DUNOYER de SEGONZAC (1884-1974)
Le Potager devant la maison
Pointe sèche.
Dimensions de la planche : 23 x 17 cm

10/20 €



21
Yaacov AGAM (1928-)
Composition circulaire
Lithographie n°45/99, signée et datée 1977.
79 x 78,5 cm.

200/400 €



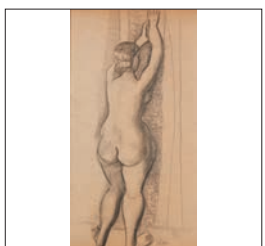
22
Nathalie STERN (1929-2007)
Composition géométrique. Estampe. Signée, numérotée 1/13 et datée 85. Dimensions de la planche : 23 x 17 cm

10/20 €



23
Louis LATAPIE (1891-1972)
Jeune femme au turban
Crayon.
Signé en bas à droite.
64 x 45 cm

100/200 €



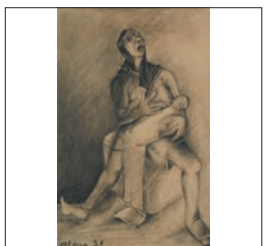
24
Louis LATAPIE (1891-1972)
Nu de dos
Crayon.
Signé en bas à droite.
64 x 34 cm

100/200 €



25
MARA-RUCKI (né en 1920)
Fête forraine
Crayon.
Signé en bas à droite et daté 1938.
20 x 14 cm

50/100 €



26
MARA-RUCKI (né en 1920)
Maternité
Crayon.
Signé en bas à gauche et daté (19)39.
24 x 15 cm

50/100 €



19



27
MARA-RUCKI (né en 1920)
Femme assise
Crayon.
Signé en bas à droite et daté 25-10-39.
24 x 15 cm

50/100 €



28
MARA-RUCKI (né en 1920)
Le calin (?)
Crayon et encre.
Signé en haut à droite et daté 5-2-40.
31 x 23 cm

50/100 €



29
Marcel GROMAIRE (1892-1971)
Femme nue allongée
Encre de chine.
Signée en bas à droite et datée 1964.
25 x 33 cm

800/1 200 €



30
Ida KARSKAYA (1905-1990)
Composition
Encre et technique mixte.
Signée en bas à droite.
13 x 16 cm

100/200 €



31
Bernard MANDEVILLE (1921-2000)
Composition
Encre et collage sur papier.
Signée et datée 77.
11,5 x 12 cm

10/20 €



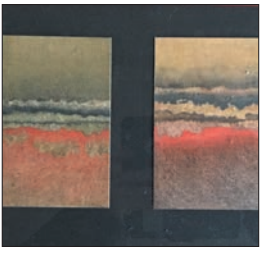
32
Pierre COURTIN (1921-2012)
Composition
Encre et aquarelle.
Signée en bas à droite et datée 67.
38 x 28 cm.

80/120 €



21
Yaacov AGAM (1928-)
Composition circulaire
Lithographie n°45/99, signée et datée 1977 - 79 x 78,5 cm.

200/400 €



33 LEDAMAN (XXe siècle)
Compositions
Deux aquarelles et encres.
12 x 7 cm (chaque)

10/20 €



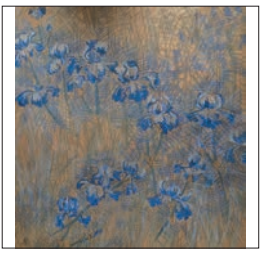
34 JKL (XXe siècle)
Personnage devant la fenêtre
Pastel.
Signé en bas à droite et daté 1983.

10/20 €



35 J. DIGBY (XXe siècle)
Les chats
Crayon sur papier (en deux feuilles).
Signé en bas à droite.
20 x 31 cm

10/20 €



36 Eric BRIX (né en 1952)
Les fleurs bleues
Pastel sur papier.
Signé et daté 89.
Environ 200 x 160 cm

50/100 €



37 Paul COLIN (1892-1985)
Rose et Tour Eiffel
Encre et pastel.
Signée.
37 x 26 cm

50/100 €



38 Henri Alexandre COLLINET (1860-1905)
San Miniato, Florence
Aquarelle.
Signée et située en bas à gauche.
13 x 22 cm env.

30/50 €



39 FRANK WILL (1900-1951)
Morêt sur Loing
Aquarelle signée en bas à droite et située en bas à gauche
45 x 54 cm. À vue

200/300 €



40 Ecole napolitaine du XIXe siècle
L'Eruption du Vésuve
Gouache sur papier.
42 x 64 cm

200/500 €



41 Ecole française du XIXe siècle
Portrait du comte de Chambord
Huile sur toile.
39 x 32 cm (Piqûres)

150/200 €



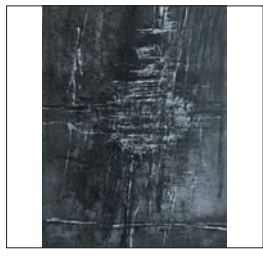
42 André MAIRE (1898-1984)
Gondoles à Venise
Encre et lavis d'encre brune signée en haut à gauche et datée 1925.
28 x 36 cm à vue

200/400 €



43 Jean RUSTIN (né en 1928)
Composition abstraite
Aquarelle gouachée sur papier.
Signée et datée 61.
63 x 50 cm

200/400 €



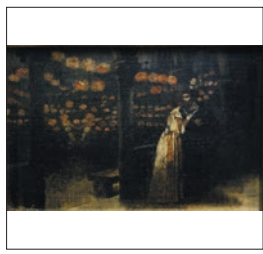
44 O. LUIS
Composition noire et blanche
Aquarelle sur papier.
Signée.
63 x 50 cm

50/100 €



45 Françoise GRASSIN-TAFFIN (né en 1927)
Paysage
Aquarelle.
Signée en bas à droite et datée 87.
9 x 14 cm

5/10 €



46 Henri MARTIN (1860-1943)
Deux personnages habillés dans le goût du XVIIIème s. dans un édifice.
Huile sur toile marouflée sur panneau. 15,5 x 24,2 cm.

800/1 000 €



47 André WILDER (1871-1965)
Maison enneigée
Huile sur toile signée en bas à droite
46 x 38 cm.

100/200 €



48 Georges d'ESPAGNAT (1870-1950)
Nature-morte aux fruits
Huile sur panneau monogrammée en haut à gauche
38 x 46 cm.

1 500/2 000 €



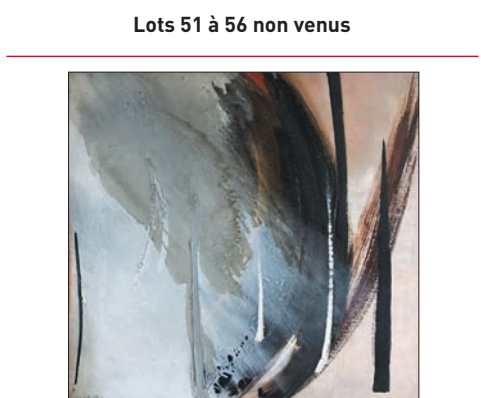
49 Roland OUDOT (1897-1981)
Entrée de village animé.
Huile sur toile signée en bas à gauche
50,5 x 65 cm. (enfouissement en haut)

400/600 €



50 GAUTHIER
La chasse au lapin
Huile sur panneau signée en bas à droite
27 x 36 cm.

100/200 €



57 Huguette ARTHUR-BERTRAND (1922-2005)
Vages force 10. Huile sur toile.
Signée en bas à droite et datée 1985.
60 x 60 cm

1 000/2 000 €



58 Robert LACOSTE (né en 1930)
Composition abstraite
Huile sur papier fort marouflé sur toile.
Signée en bas à gauche et datée 60.
60 x 70 cm

50/100 €



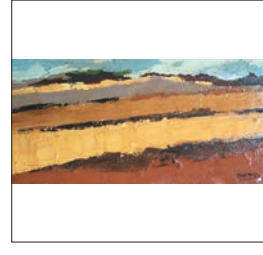
59 Gustavo VEJARANO (né en 1952)
Composition abstraite
Huile sur toile.
Signée en bas à droite et datée 75.
54 x 73 cm

100/200 €



66 Martin BARRE (1924-1993)
Composition abstraite
Huile sur toile. Monogrammée en bas à droite et datée 55.
14 x 18 cm

4 000/6 000 €



60 BRANMAZA (XXe siècle)
Composition abstraite
Huile sur toile.
Signée en bas à droite.
40 x 81 cm

10/20 €



65 Françoise GRASSIN-TAFFIN (née en 1927)
Composition abstraite
Acrylique sur papier buvard.
Signée et datée 80.
12,5 x 17 cm

30/50 €



61 Natalia DUMITRESCO (1915-1997)
Composition abstraite
Technique mixte sur papier Japon.
Signée et datée 59.
52 x 67 cm

300/400 €



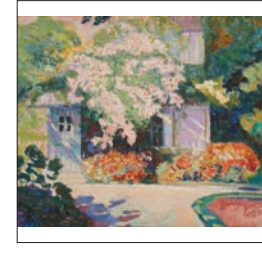
66 Martin BARRE (1924-1993)
Composition abstraite
Huile sur toile.
Monogrammée en bas à droite et datée 55.
14 x 18 cm

4 000/6 000 €



62 Kumi SUGAI (1919-1996)
Composition abstraite
Huile sur toile et collage sur papier.
58 x 22 cm

1 000/2 000 €



67 Victor CHARRETON (1864-1936)
La Glycine sur la maison
Huile sur toile.
Signée en bas à droite.
60 x 73 cm

3 000/4 000 €



63 PONDVELLE (XXe siècle)
Au bistrot
Huile sur toile.
Signée au dos.
14 x 18 cm

25/50 €



68 Jean-Louis PAQUENAUD (1864-1936)
Navire
Huile sur panneau signée en bas à droite
86 x 43 cm

800/1 000 €



64 Nathalie STERN (1929-2007)
Composition abstraite
Huile sur toile.
Signée et datée 1983.
22 x 27 cm

30/50 €



69 André BORREL (1912-)
Plage animée
Huile sur toile signée en bas à gauche
24 x 35 cm.

200/300 €



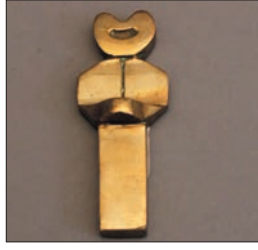
67 Victor CHARRETON (1864-1936)
La Glycine sur la maison
Huile sur toile. Signée en bas à droite. 60 x 73 cm

3 000/4 000 €



70
Panneau à décor de poissons, signé MJ PARAF daté 1985
40 x 50 cm.

20/30 €



77
DYT (XXe siècle)
Personnage
Epreuve en bronze.
Monogrammée et numérotée 8/10.
H. : 7,5 cm

10/20 €



84
Deux vases quadrangulaires à ouverture évasée formant pendant, en porcelaine et émaux de la famille rose, Chine, période Tongzhi.
H. 43,5 et 44,5 cm

800/1 000 €



95
Statuette en ivoire représentant un sage tenant une branche de pivoines en fleurs.
Chine, vers 1940
H. 30,5 cm.,
pds brut. 741,32 g
(Collé à son socle)

150/200 €

SCULPTURES

Expert :
Cabinet CHANOIT - 01 47 70 22 33
Email : frederic.chanoit@wanadoo.fr
lots : 71-72-73-77



78
Statuette en ciment peint en blanc représentant la frileuse.
XXème s.
H : 135 cm.
(un doigt restauré, fentes et petits manques).

800/1 500 €



85
Vase balustre en porcelaine et émaux de la famille rose, à décor figurant la fête des lanternes.
Chine, période Guangxu
H. 36 cm. (Éclat au col)

120/150 €



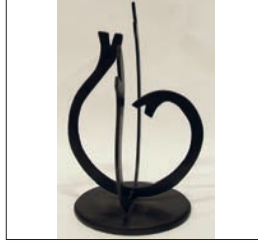
96
Grand sujet en ivoire représentant une divinité du Tao debout, tenant une tablette de jade avec des constellations.
Chine, vers 1940
H. 64 cm., pds. 6700 g

800/1 200 €



71
Antoine Louis BARYE (1796-1875) d'après
Panthère de l'Inde n°1
Epreuve en bronze à patine verte, signature du fondateur « F.BARBE-DIENNE fondeur ».
L. : 28 cm.

300/500 €



79
Otto FRIED (1922-)
Sculpture en bronze constituée de quatre bras
H : 31 cm.

50/60 €



86
Sujet en grès brun émaillé blanc et brun métallisé, représentant un moine.
Japon, période Edo, XVIIe-XVIIIe siècle.
(Eclats sur la base)
Haut. 13,5 cm

80/80 €



97
Couple impérial en ivoire, représenté assis sur un trône en tenue de cérémonie.
Chine, vers 1930
H. 31 cm
Poids. 3129 g et 2891 g

800/1 200 €



72
Emmanuel FREMIET (1824-1910) attribué à
Chien de chasse
Ancienne épreuve en bronze signée.
13 x 23 x 12 cm.

100/200 €



EXTRÊME ORIENT

Experts :
P. ANSAS - A. PAPIILLON - 01 42 60 88 25
lots : 80 à 103

80
Coupe à oreilles Erbei en terre cuite rouge et glaçure plombifère verte légèrement irisée. (Quelques petits éclats).
Chine, dynastie Han (202 av. J.-C.-220 ap. J.-C.)
H : 5 - L : 13,5 cm. (éclat)

150/200 €



87
Mingqi représentant un personnage masculin en pied en terre cuite gris foncé
Chine, dynastie Han (206 av. J.-C.-220 ap. J.-C.). H : 23 cm.
Socle en métal.

200/300 €



98
Statuette en ivoire de belle patine, représentant une jeune femme servant le thé.
Chine, vers 1940
H. 38 cm
Poids brut 1565,7 g
(Collée à son socle)

300/400 €



73
Antoine Louis BARYE (1796-1875) d'après
Lion au serpent
Epreuve en bronze d'édition ancienne à patine verte.
Signée.
15 x 10 x 11 cm.

300/500 €



81
Vase en grès porcelaineux et glaçure noire truitée de brun.
Chine, fin de la dynastie Yuan, XIVe siècle.
H : 21,3 cm.

400/600 €



88
Brûle-parfum tripode en bronze et émaux champlevés, à décor de phénix et panneaux de lotus, la prise du couvercle formée par un lion.
Japon, vers 1900. H. 37,5 cm

80/100 €



99
Statuette en ivoire patiné, représentant une jeune femme à l'enfant.
Chine, vers 1940
H. 35 cm
Poids brut 1364,8 g
(Collée à son socle)

300/400 €



74
Félix PARDO TAVERA (1859-1932) d'après
C'est Mi !
Sculpture en bronze à patine médaille qui repose sur un socle carré en marbre noir veiné blanc.
H. : 27 cm.

500/800 €



82
CHINE :
Vase balustre en porcelaine à décor émaillé rouge « sang de bœuf ».
XIXe siècle. (Monté en lampe, percée au fond pour l'électricité).
H : 43 cm.

300/500 €



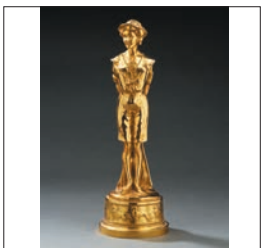
89
Paire de vases balustres en bronze avec applications niellées et de métal, de patine rouge, Japon, période Meiji.
H. 32,5 cm. (Usés)

200/300 €



100
Couple impérial en ivoire polychrome, tenant chacun un phénix, debout près d'un rocher avec branches de pivoines en fleurs.
Chine, vers 1940. H. 32 cm. Poids 1500,16 g et 951,09 g

400/500 €



75
Joe DESCOMPS (1869-1960) d'après
Jeune femme sur un socle
Sculpture en bronze doré, signée, cachet du fondateur SUSSE.
H. : 33 cm.

300/400 €



83
Lot : Boîte lenticulaire couverte en porcelaine bleu blanc. D. : 5,5 cm
Ravier en porcelaine.
Chine, période Qing.
L. 18 cm.
Tabatière en porcelaine bleu-blanc (éclats)

120/150 €



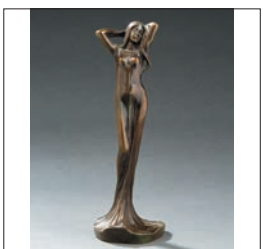
90
Galeat en jade céladon partiellement veiné de rouille, reprenant la forme d'un paysage montagneux.
Chine, 1ère moitié du XXe siècle
H. 9,6 cm

500/700 €



101
Couple en ivoire polychrome lui tenant une pêche de longévité devant un daim, et elle représentée en déesse du printemps.
Chine, vers 1940. H. 67,9 cm. Poids. 6100 g et 5800 g

1 200/1 500 €



76
Julien CAUSSE (1869-1909) d'après
Femme debout drapée
Sculpture en bronze signée.
H. : 21,5 cm.

150/200 €



90
Galeat en jade céladon partiellement veiné de rouille, reprenant la forme d'un paysage montagneux.
Chine, 1ère moitié du XXe siècle
H. 9,6 cm.

500/700 €



91
Sculpture en quartz rose représentant un érudit et un enfant,
Chine XIXème s.
H : 12,5 cm. (accidents)

40/60 €



102
ZHANG DAO (XXème s.)
Sans titre
Encre noire et deux cachets rouges
29 x 38 cm.

30/50 €



92
Lot : Fume-cigarette en agate.
Cachet en os.
Chine.

50/60 €



103
Cabinet en bois de zelkova et pin, de patine claire, à deux niveaux sur quatre pieds.
Corée, fin XIXe siècle.
H. : 118, l. : 98,
P. 43,5 cm

300/400 €



93
Plaque en jade céladon finement sculpté d'une chauve-souris tenant le gong sonore,
Chine, période Jiaqing.
Dim. 11,6 x 14 cm

400/600 €



94*
Main à gratter en os montée sur un fanon de baleine
Travail asiatique.

20/40 €



104
Denis LUNETEAU orfèvre
Suite de vingt-quatre couteaux à entremets, les lames en argent 800°/°°, les manches en ivoire gravés.
Pds brut : 707, 52 g.

80/100 €

ARGENTERIE MÉTAL ARGENTÉ



105
Cuiller à ragoût en argent, la spatule monogrammée «SG» et le manche «PC». Province, XVIIIème s. Pourrait être VERDUN 1775-1781 (orfèvre : IB). Long. : 30 cm. Pds : 150 g.

200/300 €



106
Charles-Salomon MAHLER orfèvre
Cuiller à ragoût en argent 950‰ à filets contours. Paris 1819-1838, pds : 119 g.

60/80 €



107
Couvert de service à découper en argent 950‰ Minerve (lame en métal) et manche en argent fourré 950‰, pds brut : 300 g. On y joint : un service à hors d'œuvre. Pds brut : 112 g.

40/60 €



108*
Timbale en argent 950‰ gravée d'un médaillon entouré de branchages, pds : 92 g.

20/30 €



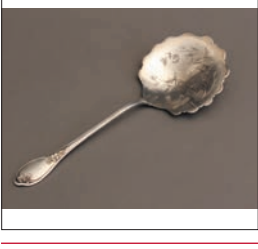
109
Saucière et son plateau en argent uni 950‰, PARIS, 1809-1819. Orfèvre : Antoine HIENCE (1798-1828). Long. du plateau 27,5 cm. H : 21,5 cm. Poids : 765 g.

300/400 €



110
Six cuillers à dessert en argent 900‰ gravé de vaguelettes sur le manche, Turquie, pds : 188 g.

40/60 €



111
Pelle à fraises en argent 950‰ gravé, pds : 66 g.

30/40 €



112*
Timbale en argent 950‰ à décor d'un bandeau gravé d'une frise de feuillage, pds : 49,3 g.

15/20 €



113*
SERVAN Bordeaux - HENIN & Cie orfèvre
Cafetière et pot à lait balustre sur piedouche en argent 950‰, manche en ébène, pds brut : 750,4 - 283,7 g. Pds brut TOTAL : 1034,1 g.

250/300 €



114*
Eléments de garniture de toilette en cristal, monture, couvercle et bouchon en argent 950‰ à filets rubannés comprenant un flacon et une boîte. Pds : 36,6 g. Pds brut : 166,7 g.

40/60 €



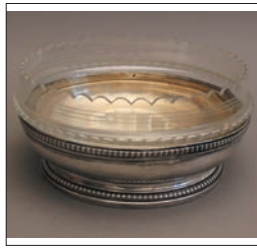
115*
FONTAN Bordeaux orfèvre. Paire de carafes sur piedouche en cristal à monture en argent 950‰ de style Louis XVI, pds brut : 2368 g. (un couvercle plié)

600/800 €



116*
Jean Baptiste FRANÇOIS orfèvre
Carafe en cristal à monture et bouchon en argent 950‰, prise en forme de pin, pds brut : 1053 g.

90/100 €



117*
Jatte en cristal à support sur piedouche en argent 950‰ à frises de godrons, pds : 215 g.

80/100 €



118*
Plat rond en argent 950‰ à filets contours rubannés, pds : 560 g.

100/120 €



119
PUIFORCAT
Ménagère en argent et vermeil modèle Soubise style Régence

15 000/20 000 €



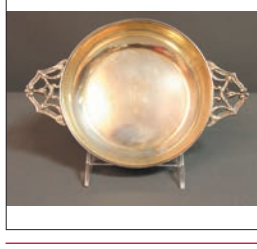
120
Partie de platerie en argent 950‰ à frise en relief d'un jonc de feuilles de laurier, chiffré. Poids total : 5244 g

1 600/2 000 €



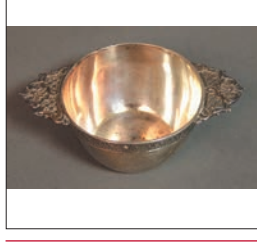
121
Ecuelle à oreilles en argent 950‰ à frise de jonc de laurier gravée, anses ajourées de palmettes. Pds : 417 g.

120/150 €



122
Auguste GUYOT orfèvre
Ecuelle à anses en argent 950‰ à frise de juncs de laurier en relief, anses ajourées, intérieur en vermeil. Pds : 214 g.

60/80 €



123
Henri GAUTHIER orfèvre
Coupe en argent 950‰ à anses ajourées de coquilles et croisillons, frise en relief de rinceaux. Pds : 142 g.

40/50 €



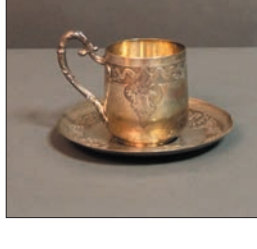
124
Chocolatière en argent 950‰ à frise de jonc de laurier, prise amovible à pomme de pin, anse latérale en bois. Pds brut : 684 g. (légers enfoncements) Moussoir en bois

200/300 €



125
Petit caches-pot en argent 950‰ à deux anses en mascarons de tête de bœuf, décor de guirlandes de laurier sur fond de croisillons et pilastres, intérieur en verre bleu. Pds : 121 g.

30/40 €



126
Tasse et sous-tasse en argent 950‰ gravées de trophées de jardinage. Pds : 121 g.

30/40 €



119
PUIFORCAT
Ménagère en argent et vermeil modèle Soubise style Régence comprenant :
12 cuillers de table, pds : 960 g.
24 fourchettes de table, pds : 2016 g.
4 cuillers de service, pds : 488 g.
2 pelles à tartes en vermeil, pds : 238 g.
24 cuillers à café en vermeil, pds : 408 g.
24 cuillers à entremets en vermeil, pds : 1320 g.
48 fourchettes à entremets en vermeil, pds : 2256 g.
2 dessous de bouteille, pds : 390 g.
24 cuillers à dessert en vermeil, pds : 600 g.
2 cuillers à crème en vermeil, pds : 280 g.
12 cuillers à entremets, pds : 1044 g.
24 fourchettes à entremets, pds : 1992 g.
2 cuillers à sauce, pds : 193 g.
24 couverts à poisson, pds : 2904 g.
24 fourchettes à gateaux, pds : 1248 g.
2 paires de couverts de service à poisson, pds : 462 g.
2 paire de couverts à salade, pds : 480 g.
48 couteaux de table, pds brut : 4416 g.
2 couteaux à beurre, pds brut : 132 g.
24 couteaux à fruits en vermeil, lame en vermeil, pds brut : 1608 g.
24 couteaux à entremets, pds brut : 1488 g.
2 pelles à tarte en vermeil, pds brut : 265 g.

15 000/20 000 €



127
Saupoudreuse sur piedouche en argent 950‰ ajouré, décor de mascarons de mufles de lion. Pds : 105 g.

30/40 €



132
Lot en argent 950‰ :
- cuiller à punch, pds : 35 g. (manque le manche en bois) - petite cuiller à saupoudrer, pds : 21 g.
- cuiller à thé, pds : 20 g.
- couteau à beurre en vermeil, manche nacre, pds brut : 13 g.

30/50 €



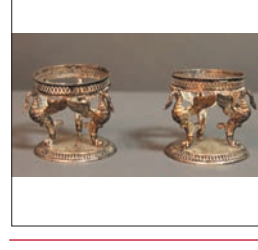
128
Théière égoïste sur piedouche en argent 950‰ à décor de feuilles d'acanthés et frises de palmettes, anse en bois. Pds brut : 239 g.

80/100 €



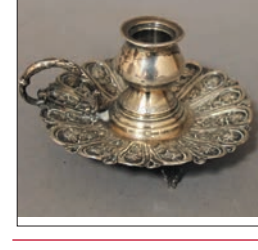
133
WOLLENWEBER orfèvre
Monture de boîte à allumettes en argent 800‰ gravée dans l'angle d'armoire, travail allemand, pds : 156 g. (léger enfoncement)

40/60 €



129
Paire de supports tripodes en argent 950‰ à décor de cygnes, travail étranger Pds : 61 g.

20/50 €



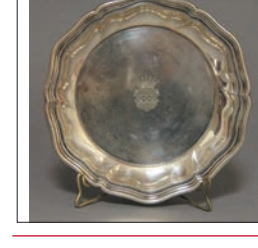
134
Bougeoir à main tripode en argent 900‰ à décor rayonnant en repoussé de fleurs, travail égyptien, pds : 83 g.

20/30 €



130
Coupelle sur talon en argent et vermeil 950‰ à décor gravée d'une frise de médaillons, intérieur en cristal taillé. Pds : 71 g. (bosses)

20/50 €



135
Eduard WOLLENWEBER orfèvre
Soucoupe ronde polylobée en argent 800‰ gravée au centre d'armoire comtale, travail allemand, pds : 120 g.

30/40 €



131
Petite sculpture en argent 925‰ en forme de poussin, travail étranger. Pds : 29 g.

10/30 €



136
William SUCKLING Ltd orfèvre
Boîte à cigarettes cubique en argent 925‰ à décor guilloché et de rainures, travail anglais Birmingham. Pds brut : 433 g.

120/150 €



225
Six cuillers à dessert en argent 950‰ à filets contour, spatule trilobée.
Pds : 130 g.

40/60 €



236*
TABURET Paris orfèvre
Salière double en métal argenté en forme d'un panier à anse
L. : 9 cm.

60/80 €



247
Coupe en métal argenté, piètement à quatre colonnettes
Années 30

30/50 €



258
Lot en métal argenté : saucière, chauffe-plat, dessous de verres, boîtes...

20/50 €



226
PUIFORCAT
Sucrier couvert à deux anses et pot à lait quadripode en argent 950‰ à attaches à décor de feuilles d'acanthes.
Pds : 432-219,8 g.

180/200 €



237
ERCUIS
Ménagère en métal argenté années 40

80/100 €



248
Coupe en métal argenté, piètement à quatre colonnettes
Années 30

20/40 €



259
CHRISTOFLE
Douze couverts de table en métal argenté à décor coquille, dans son coffret

30/50 €



227
PUIFORCAT
Pince à sucre en argent 950‰, pds : 43,25 g. On y joint un manche à gigot dépareillé à manche rocaille en argent 950‰ fourré, pds brut : 136,12 g.

20/30 €



238
Lot en métal argenté

100/120 €



249
Lot en métal argenté : plats de service, vases, verseuses...

30/50 €



260
Lot en métal argenté : Plat ovale R.WALLACE, coupe sur piédoche à anses dauphins intérieur en verre, chauffe plat pliant quadripode en forme de coquille, présentoir tripode à bordure ajourée...

60/80 €



228
Bernard BUFFET (1928-1999) d'après - Le Médailleur éd.
Gazelle, 1973 Assiette creuse en argent 925‰ à décor gravé à l'eau forte. - n° B 281. D. : 20 cm., pds : 223,3 g.

150/200 €



239
Trois plateaux à anses rectangulaires en métal argenté

60/80 €



250
Garniture de cheminée en métal argenté comprenant : une jardinière et une paire de vases (accidents)

40/60 €



261
Etui à cigarette en godronné en métal argenté

10/15 €



229
Lot en argent : - Pince à asperge 925‰, travail mexicain, pds : 101,6 g. - cuiller ajourée 826‰, pds : 24,6 g. - couteau à fromage 826‰, Georg JENSEN, pds : 53 g. Pds TOTAL : 179,2

50/60 €



240
Plateau à anses en métal argenté

30/50 €



251
Partie de ménagère en métal argenté à décor de feuillage

60/80 €



262
Suite de quatre candélabres en métal argenté à deux et trois lumières

80/100 €



230
Six cuillers à café en argent 980‰ à décor de fleurs et croix latine, pds : 97,8 g.

30/40 €



241
Lot en métal argenté : pichet, verseuse, pot à lait, plateau à pieds, plateau à anses et 3 bols

60/80 €



252
Lot de couverts en métal argenté

20/40 €



263
Partie de ménagère en métal argenté à spatule en chapeau de gendarme, filets contous, les couteaux ont des manches en résine imitant l'ivoire

50/80 €



231
Suite de douze grands couteaux et douze couteaux à entremets, les lames en acier signées « Picard, rue de Rivoli à Paris », les manches en ivoire mouluré, gravés du chiffre « PB ». L. : 25 cm.

60/80 €



242
Pot couvert en verre monture en métal (accident)

40/60 €



253
Lot comprenant : une boîte à cigarettes à décor de rinceaux un carnet de bal (accidents) un bougeoir à main émaillé (accidents)

30/50 €

OBJETS D'ART

Expert :
LEBEURRIER - 01 42 61 37 66
Email : frgalerie.gilgamesh@wanadoo.fr.
264



232*
GALLIA
Bannette à anse et ramasse-miettes en métal argenté à décor d'épis de blé

20/40 €



243
lot en métal argenté

20/20 €



254
Cloche de table en métal argenté à décor en relief d'oiseaux dans des branchages

30/60 €



264
Tête d'enfant de trois-quart droit. Marbre blanc. Chocs au bord de la calotte, au nez et au menton, restaurations au plâtre au nez et au menton. Art romain, IIe-IIIe siècle. H. : 17,5 cm.

4 000/6 000 €



233
Partie de ménagère en métal argenté à filets contours

40/60 €



244
lot de couverts dépareillés

30/50 €



255
Lot en métal argenté : - Bouchon de bouteille - Ouvre bouteille CHRISTOFLE

20/40 €



265
Deux oushebtis, Egypte

50/100 €



234*
CHRISTOFLE orfèvre
Plateau en métal argenté chiffré, à filets contours, à deux anses aux coquilles

80/150 €



245
Une timbale et un passe thé en métal argenté

5/10 €



256
LANCEL Paris
Porte-lettre en métal argenté et doré orné d'un club de golf

20/40 €



266
Lot de haches, pointes de flèches et divers en bronze, époque Gallo-romaine.

50/100 €



235*
CHRISTOFLE orfèvre
Théière et son réchaud en métal argenté, anse en rotin, proche du modèle Bambou

60/80 €



246
Paire de boîtes couvertes et une soucoupe ovales polylobées en métal argenté gravées WR sous couronne comtale

80/100 €



257
BERG Danemark
Bougeoir de table en métal argenté à deux lumières
H. : 5,5 L. : 3 cm.

20/40 €



267
Bol à bec verseur en terre cuite peinte, travail Antique

20/30 €



264
Tête d'enfant de trois-quart droit. Les cheveux sont représentés en petites mèches bouclées. Il porte une calotte lisse sur l'arrière de la tête rappelant le pétase porté par l'Hermès Ludovisi. Marbre blanc. Chocs au bord de la calotte, au nez et au menton, restaurations au plâtre au nez et au menton. Art romain, Ile-IIIe siècle. H : 17,5 cm.

4 000/6 000 €



284
Victorin SABATIER (XIX-XXème s.) d'après
Coupe papier en bronze patine médaille, le manche en forme de buste de femme. L : 25,5 cm.

60/80 €



295
Paire de vases ovoïdes en céramique à engobe marron et bleu nuit. Montures et anses en bronze. Fin XIXème - début XXème s. H : 53,5 cm.

120/200 €

MOBILIER ANCIEN

Expert :
Morgan BLAISE - 06 78 62 87 55
Email : morgan.blaise@gmail.com
lots : 248 à 280-283-286 à 290-293-296 à 308



285
Etui rectangulaire en marqueterie de paille, XIXème s. L : 11 cm.

20/30 €



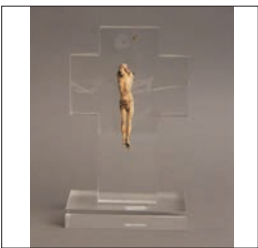
286
SEVRES (porcelaine dure) : Service à thé et à café en porcelaine à décor or sur fond blanc, Marquées, datées 1847, 1848 et 1849. Epoque Louis-Philippe et seconde République. Hauteur de la cafetière : 20 cm.

150/200 €



296*
Suite de trois fauteuils à dossier violonné en cabriolet, en noyer mouluré et sculpté. Travail bordelais d'époque Louis XV. (Entures, petites restaurations). H : 91 L : 65 P : 65 cm.

300/400 €



268
Crucifix, le Christ en ivoire sculpté, représenté la tête inclinée vers la gauche, Epoque XVIIIe siècle. (Manques, les bras, accidents). Croix en plexiglass. H : 9 cm.

50/80 €



276
Cartel de forme violonée et sa console d'applique à décor marqueté tortue. Caisse estampillée A.DUBOIS. Début de l'époque Louis XV. (Restaurations à la marqueterie). H : 89 L : 34 P : 18 cm

1 500/1 800 €



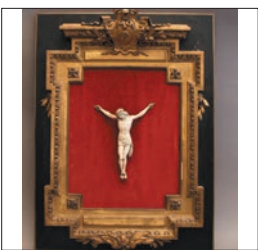
287
SEVRES (porcelaine dure) : Tasse litron en porcelaine à décor or sur fond blanc du chiffre « LP » sous une couronne royale fermée. Marquée et datée 1847, cachet en rouge du château de Trianon. H : 6

40/50 €



297*
Chaise cannée d'aisance à dossier plat en hêtre mouluré et sculpté à décor de fleurettes. Pieds cambrés. Epoque Louis XV. H : 93 L : 48 P : 48 cm.

150/200 €



269
Crucifix en ivoire, le Christ en ivoire sculpté, représenté la tête inclinée vers la gauche, Cadre de forme architecturée en stuc doré. Epoque XIXe siècle. (Petits accidents et restauration)

60/80 €



277
Coffret de forme chantournée, à décor marqueté. Signé sur la serrure : « Alph. Giroux et Cie à Paris ». Epoque Napoléon III. (Accidents). H : 20 L : 36 P : 23 cm.

200/300 €



288
PARIS
Paire de vases de forme balustre en porcelaine à col ajouré imitant la vannerie Marqués : J.P. en bleu, manufacture de Jacob PETIT. Milieu du XIXème

60/80 €



298
Canapé à oreilles à dossier plat en bois laqué gris sculpté de fleurs style Louis XV H : 102 L : 197 P : 80 cm.

200/300 €



270
Deux épreuves en bronze à patine médaille, représentant Mars pour l'une et Minerve pour l'autre. Epoque XIXe siècle. (La lance déformée). H : 30 L

200/300 €



278
Cartel de forme violonée et sa console d'applique à décor marqueté en écaille de tortue et ivoire teinté sur fond de laiton. Debut de l'époque Louis XV. H : 92 L : 34, 5 P : 18 cm

1 200/1 500 €



289
RUSSIE
Tasse à thé et sa soucoupe à décor polychrome de fleurs dans des réserves cernées de palmes à fond saumon. XIXème siècle. H. 6 cm, D. 14 cm. (Choc au fond de la soucoupe, usures.)

40/60 €



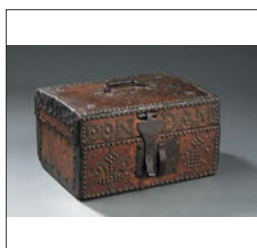
299
Petite table volante de forme cintrée en façade en bois peint polychrome. Travail italien du milieu du XVIIIème s. H : 76 L : 44 P : 30 cm. (écaillures, usures)

150/200 €



271
Coffret rectangulaire en placage de poirier noirci souligné de filets de laiton. Serrure signée « Tahan Paris ». Epoque Napoléon III. (Accidents). H : 8 L : 21, 5 P : 15 cm. Joseph Napoléon FRANCO.

80/100 €



279
Coffret rectangulaire en hêtre recouvert de cuir marron Epoque XVIIIe siècle. H : 15 L : 25, 5 P : 18, 5 cm.

300/500 €



290
PARIS
Deux pichets en biscuit et porcelaine à décor de bacchantes en relief, marquées : JP en bleu, manufacture de Jacob PETIT. Milieu du XIXème s. H : 11 et 16 cm.

20/30 €



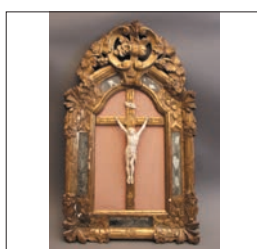
299 bis*
Glace à parclozes en bois sculpté et doré, flanquée de volutes et feuillages et sommée d'une corbeille fleurie. Probable travail étranger, XVIIIe siècle. H : 99 l : 55 cm.

200/300 €



272
Mortier en bronze à patine verte oxydée, à décor mouluré, flanqué de prises latérales zoomorphes. Flandres, circa 1500. (Petits éclats sur le bord). H : 12, 5 D : 18 cm.

300/400 €



280
Crucifix en ivoire, le Christ en ivoire sculpté, Encadrement en bois sculpté et doré à parclozes. XVIIIe siècle. Dimensions du Christ : H : 19 L : 10 cm. Dimensions de l'encadrement : H : 65 L : 38 cm

100/150 €



291
Assiette polylobée en faïence polychrome à décor de fleurs D : 28,5 cm. (fêle)

20/30 €



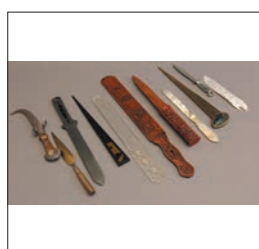
273
Paire de bougeoirs de toilette en bronze à patine médaille, à décor de fleur de lotus, reposant sur trois pieds griffes. XIXème s. H : 15 cm.

60/80 €



281
BUTTERFIELD Paris
Graphomètre à pinnule en laiton. Platine gravée et repercée à décor de feuillages portant une boussole. Signé. L : 18 cm. Dans son étui en bois garni de cuir d'origine.

400/600 €



292
Lot de coupes-papiers divers

10/15 €



274*
Petit cartel d'applique en bronze doré, de forme asymétrique, Cadran émaillé blanc signé « Balthazar à Paris ». Style Louis XV, époque fin du XIXe siècle. H : 22 cm. (Mouvement moderne rapporté).

100/150 €



282
Trois bougeoirs de marine en laiton.

60/80 €



293*
Petit miroir à parclozes en bois sculpté et anciennement doré à décor de fleurons sur fond de quadrillages dans des cartouches. Epoque Louis XV. (Petits éclats et usures d'or). H : 53 L : 46 cm.

120/150 €



245
Crucifix en ivoire, le Christ en ivoire sculpté, Croix en bois noirci. Epoque XIXe siècle. (Petits accidents). H : 24 L : 13 cm.

50/80 €



283
Cuillère, le cuilleron composé d'un coquillage, le manche en corne sculptée à l'imitation du bambou. Monture en métal argenté. Epoque XIXe siècle. (Petite fêlure). L : 30, 5 cm.

60/100 €



294
Deux boîtes : l'une ovale à bordure émaillée et plaques de jaspe (accidents) et une autre en métal émaillé mauve (accidents, restaurations)

20/40 €



276
Cartel de forme violonée et sa console d'applique à décor marqueté en première partie de rinceaux, bouquets de fleurs, vrilles et enroulements en laiton gravé sur fond d'écaille de tortue. Ornaments en bronze redoré rocailles dont certains poinçonnés au «C» couronné. Cadran émaillé blanc à cartouches, signé «Causard à Paris». Caisse estampillée A.DUBOIS. Sonnerie à la demande. Début de l'époque Louis XV. (Restaurations à la marqueterie). (Une clé et un balancier). H : 89 L : 34 P : 18 cm

1 500/1 800 €



300
Fauteuil à dossier plat en bois naturel mouluré
Estampillé L.CRESSON.
Epoque Régence.
H : 91 cm. L : 64 cm.
P : 51 cm.

300/500 €



303
Fauteuil à dossier plat en bois naturel mouluré à décor sculpté de fleurettes en ceinture.
Epoque Louis XV.
H : 94 cm. - L : 62 cm.
P : 53 cm.

150/200 €



306
Table de vigneron en bois naturel
H : 73 L : 90
P : 80 cm.

20/40 €



309*
Table à jeux demi-lune formant console à plateau porcet-feuille.
Style Louis XVI
H : 77 L : 76
P : 37 cm.

60/90 €



301*
Table d'appoint formant table à écrire à plateau débordant de forme rectangulaire, en enroulement.
Travail portuaire, probablement nantais, du XVIII^e siècle
H : 69 - L : 73 - P : 56 cm (accidents).
400/600 €



304
Petite commode galbée toute face en placage de frêne
Probable travail allemand, XVIII^eème s.
H : 78 L : 102
P : 55 cm.

600/1 200 €



307
Table à jeux de forme ronde en bois de placage reposant sur trois pieds colonnes XIX^eème s. (manques de placages)
H : 75 D : 97 cm.

300/500 €



310
Table à thé octogonale en bois naturel marquée à la ceinture
Travail anglais du début du XX^eème s.
H : 73 91 x 91 cm. (fentes)

80/100 €



302
Fauteuil à dossier plat en bois naturel mouluré à décor sculpté de fleurettes en ceinture.
Epoque Louis XV.
H : 94 cm. - L : 62 cm.
P : 53 cm.

150/200 €



305
Paire de fauteuils à dossier plat
Epoque Louis XVI.
On y joint un autre **fauteuil** à dossier droit époque Louis XVI
H : 94 cm - L : 63 cm.
P : 50 cm.

250/500 €



308*
Commode rectangulaire en placage d'acajou moucheté, Plateau de marbre gris veiné.
Style Louis XVI.
H : 76 L : 98
P : 51 cm

200/300 €



311
Louis ICART (1888-1950)
« Élégante au châte noir ». Lithographie en couleur à vue ovalisée. Signée et marquée épreuve d'artiste.
41 x 53 cm (à vue)

300/400 €



319
LEGRAS - MONTJOY
Coupe ovoïde à bords polylobés. Epreuve en verre marmoréen rouge et blanc. Entièrement rehaussé de dorure en face interne.
H. 13,5 - D. 25 cm

300/400 €



322
LOUCHET
Coupe papier en bronze à décor en relief d'une branche fleurie, signée
L : 28 cm.

60/80 €



312
Louis ICART (1888-1950)
La Femme au perroquet, 1920
Eau-forte et pointe sèche ovale en couleur, signée à la mine de plomb, numérotée 49,5 x 40 cm. À vue (piqûres)

200/300 €



320
ESCALIER DE CRISTAL
Vase couvert à corps ovoïde galbé épaulé à petit col annulaire et bords plats. Couverture en bronze doré ajouré à motif floral.
Étiquette sous la base.
H. 19 cm. (manque les anses)

600/800 €

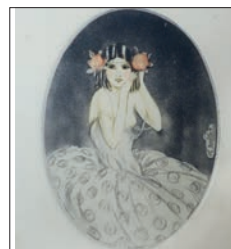


323
Jean DIMANCHE
Glace à main en bronze à décor en relief d'épis de blé, signé, daté Salon 1911
L : 31 cm. (petit éclat au dos du miroir)

60/80 €

325
CREIL & MONTEREAU, modèle JAPON
Partie de service de table en faïence fine à décor imprimé en camaïeu bleu de haies fleuries et prunier (éclats, accidents)

400/600 €



313
Charles NAILLOD (1876-1941)
Elégantes
Quatre gravures ovales dans un cadre rectangulaire
17 x 14,5 cm.

80/120 €



321
Porte-lettre en bronze, laiton et bois marqueté de laiton à décor de feuillage
Jugendstil
H : 11 cm.

80/100 €



324
WMF circa 1900
Coupe à anse en laiton à décor géométrique ajouré, intérieur en verre.
Travail Jugendstil.
D. : 20 cm (désargenté, l'intérieur en verre est accidenté)

80/100 €



326*
Table à couture en bois naturel marquée de nacre, dans le goût de Viardot
H : 39, L : 50, P : 37 cm

80/100 €



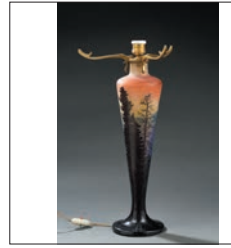
314
Louis-Robert PRADEL (1888-?)
Deux panthères
Eau-fort, signée en bas à droite et n° 3/20
60,5 x 74 cm. À vue (mouillures, nombreux accidents au papier)

100/200 €



315
Pierre ROSENAU (XX^eème s.)
Bord de lac
Panneau en marqueterie signé en bas à droite
73,5 x 149 cm

200/300 €



316
GALLE
Pied de lampe à corps balustre épaulé sur piédoche et système de fixation d'abat-jour à trois griffes.
Signé.
Haut. 47 cm

600/800 €



317
GALLE
Vase ovoïde aplati à petit col ouvert sur talon annulaire.
Epreuve en verre doublé marron sur fond jaune orangé. Décor de paysage lacustre vosgien gravé en camée à l'acide. Signé.
Haut. 42 cm

1 000/1 500 €



318
GALLE
Vaporisateur à corps conique sur talon évassé, monture en laiton
Signé.
Ht. : 20,5 cm. (verrerie seule)

200/300 €



327



329

Lots 327-328-329 seront vendus avec faculté de réunion

327 - Mobilier de salle à manger « aux mûres » en acajou se composant d'une table, neuf chaises, deux fauteuils et une large desserte...
Table : haut. 73 - L. 132 - p. 126 cm
Chaises : H. 96 - L. 46 - p. 42 cm
Fauteuils : H. 98 - L. 50 - p. 46 cm
Desserte : H. 231 - L. 190 - p. 56 cm

800/1 200 €

328 - Desserte « aux mûres » en acajou, à partie haute évidée accueillant un miroir surmontée d'une étagère...
H. 151 - L. 125 - p. 48 cm

300/400 €



327

329 - Trumeau en acajou à miroir rectangulaire galbé en partie haute flanqué de deux étagères latérales...
H. 140 cm - L. 107 cm - p. 13 cm .

300/400 €

330 - Bureau de dame en bois naturel à plateau rectangulaire galbé polylobé recouvert de marocain havane...
H. : 75 - L. : 117 - P. : 67 cm.

400/600 €



327



328



330

ART NOUVEAU

Experts :
Amélie MARCILHAC - 06 71 81 38 35
Email : info@marcilhacexpert.com
319 - 320 - 327 à 241 - 343 à 245 - 347- 348 - 354 - 368 à 369

ART DÉCO

Experts :

Amélie MARCILHAC - 06 71 81 38 35

Email : info@marcilhacexpert.com

319 - 320 - 327 à 241 - 343 à 245 - 347 - 348 - 354 - 368 à 369

Les lots 331 à 337 sont reproduits en couverture

Jacques ADNET (1901-1984)

331 Bureau de présidence en merisier à plateau en arc de cercle débordant gainé de cuir grainé havane H. 76 - L. 255 - P. 96 cm

Fauteuil de bureau en merisier à dossier arrondi et accotoirs pleins à manchettes plates et enroulement en partie basse recouvert de cuir beige. H. 90 - L. 57 - P. 60 cm

Historique : un bureau similaire mais à plateau droit fut réalisé pour le Président de la République Française, Monsieur Vincent Aurioi, en 1948, pour son cabinet de travail au Château de Rambouillet.

10 000/15 000 €

332 Table de conférence en merisier à plateau ovalisé en léger débordement entièrement gainé de cuir marron. Une rallonge également en cuir marron. H. 75,7 - L. 231 (fermée) 292 (ouverte) - P. 150 cm

15 000/20 000 €

333 Suite de quatorze fauteuils en merisier patiné à dossier droit, garnis de cuir marron. H. 89 - L. 53,5 - P. 49 cm. (accidents).

6 000/8 000 €

334 Table d'appoint en merisier à plateau rectangulaire en léger gradin. H. 70 - L. 54,5 - P. 30 cm.

600/800 €

335 Canapé d'angle cinq places à dossier droit entièrement recouvert de tissu beige (usagé, déchiré). H. 85 - P. 74 - L. 285 cm.

6 000/8 000 €

336 Table d'appoint en placage de palissandre à deux plateaux rectangulaires et dalle de verre. H. 68 - P. 80 - L. 37 cm.

600/800 €

337 Table d'appoint en merisier à deux plateaux rectangulaires. H. 69 - P. 70 - L. 35 cm.

600/800 €



344 CRISTAL LALIQUE
Surtout de table : une jardinière à corps circulaire et deux bougeoirs. Epreuves en cristal blanc moulé pressé satiné mat et brillant. Signées. H.5 - D. 30 cm. H. 8 - L. 23 - P. 5,5 cm
120/150 €



345 LALIQUE FRANCE
Bouchon de radiateur « Tête d'aigle ». Epreuve en cristal moulé pressé satiné mat et brillant. Signé. H. 11,5 cm

200/300 €



346 LALIQUE FRANCE
Partie de service de verre en cristal moulé modèle Langeais comprenant sept flûtes, dix verres à eau, dix verres à vin et broc à eau dans leurs boîtes d'origine.

400/600 €



347 LALIQUE FRANCE
Paire de candélabres « Mésanges ». Epreuves en cristal blanc moulé pressé satiné mat et brillant (percés pour électrification et sans bobèches). Signés. H. 16 cm

100/120 €



348 SABINO
Pendule de bureau aux « deux femmes nues ». Epreuve en verre opalescent moulé pressé satiné brillant. Signée. Socle en bois noir.

600/800 €



349 BACCARAT années 40-50
Chandelier en cristal taillé et bronze doré à quatre bras de lumières. Marque au cachet H : 27,5 cm.

80/120 €



350 BACCARAT modèle HARCOURT
Sept verres à liqueur en cristal.

60/80 €



351 BACCARAT modèle HARCOURT
Partie de service de verres sur pied en cristal : douze flûtes, douze verres à vin, douze verres à eau. Marque au cachet.

500/700 €



352 BACCARAT pour Cognac REMY MARTIN
Carafe à liqueur en cristal moulé et son bouchon à décor à d'ailettes et pastilles ornées de fleurs de lys. Marque au cachet.

80/100 €



353 BACCARAT
Porte huilier-vinai-grier en cristal à côtes torsadées et ses deux burettes. Marque au cachet sous le porte huilier. H : 22 cm.

60/80 €



354 BACCARAT modèle PICADILLY
Six verres à vin du Rhin en cristal overlay de couleurs, marque au cachet H : 20 cm.

100/120 €



355 BACCARAT
Cinq verres à cognac en cristal uni. Marque au cachet. H : 12 cm.

80/100 €



356 BACCARAT
Vase en cristal à pans coupés H : 16 cm.

20/40 €



357 BACCARAT - Le médaillier 1977
Huit presse-papiers à base de couleur différente ornés des Grandes Figures de l'Histoire de France. Signées sauf une.

160/180 €



358 SAINT LOUIS
Seau à glace en cristal pointé de diamant, monture et anses en bronze doré aux têtes de lion. H : 17,5 cm.

120/150 €



359 Jean Paul VAN LITH (1940-)
Deux assiettes en verre à décor or, signées Diam : 21,5 et 19 cm

50/80 €



360 Jean Paul VAN LITH (1940-)
Ensemble comprenant une Sculpture, une coupe et un verre sur pied en verre et réhauts or, signés

50/80 €



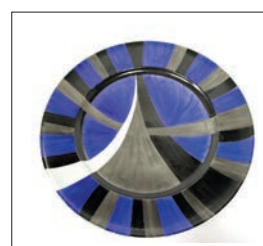
361 Jean Paul VAN LITH (1940-)
Vase globulaire à petit col en céramique à glaçure verte à décor or H : 32 cm

50/80 €



362 Catherine et Bruce GOULD (XX-XXIème s.)
Deux vases cylindriques en grès H : 25 et 14 cm.

80/100 €



363 Otto FRIED (1922-)
Plat en porcelaine à décor polychrome de forme géométrique Signé et numéroté 6/8 au dos Diam : 39,5 cm

20/30 €



364 Claude CHAMPY (1944-)
Vase globulaire en céramique à glaçure marron et grise H : 25 cm. (fêlé de cuisson)

40/60 €



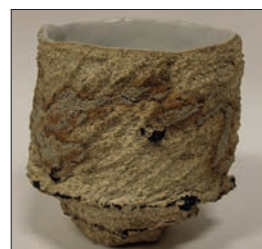
365 Claude CHAMPY (1944-)
Vase globulaire en céramique à décor craquelé vert et gris H : 20 cm

40/60 €



366 Alain RUFAS (XX-XXIème s.)
Vase à panse aplatie en porcelaine à décor blanc sur fond noir H : 6 cm

20/30 €



367 Jean FRADIN
Vase en porcelaine à décor en relief beige et ocre H : 16 cm, D: 14 cm

20/30 €



368 TRAVAIL FRANCAIS
Vase conique évasé en céramique à base renflée. Signé d'un cachet illisible sous la base. Haut. 25 cm

80/100 €



369 Pablo PICASSO (1881-1973) d'après & MADOURA (éditeur)
Pichet « Petite Chouette », modèle créé en 1949. Epreuve en terre de faïence blanche. Signée. Haut. 12 cm.

2 000/3 000 €



370 Suzanne RAMIE (1907-1974) & MADOURA
Vase ovoïde en céramique à six anses (col accidenté) H : 40 cm.

80/100 €



371 Jean DERVAL (1925-2010)
Grand vase en céramique à corps tubulaire, à trois totems à visage humain en application. Email polychromes. Signé. H. : 66 cm

200/300 €



372 Roger CAPRON (1922-2006)
Cendrier en céramique à corps circulaire et longue encoche Signé. H. : 3 cm - L. 14 cm

60/80 €



373 Jacques INNOCENTI (1926-1961)
Service à orangeade en céramiques Email vert et blanc à décor de femmes, de fleurs et de feuilles. Signées. H. : 20 - 10 - 4 cm

80/100 €



374 VALLAURIS
Vase à deux anses torsadées, en céramique vert sapin et noir H : 25 cm. Présentoir en plâtre à glaçure turquoise, fût tête de femme. H : 21 D : 25,5 cm. (éclat)

50/80 €



375 Robert PICAULT (1919-2000)
Service à orangeade Epreuves en céramiques à email vert et ocre sur fond blanc. Signée sous chaque pièce. H. : 24 - 9,5 cm.

100/120 €

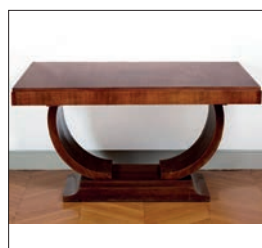


376 Robert PICAULT (1919-2000)
Lot : Vase, cinq poêlons, deux saucières, en céramiques à email vert et ocre sur fond blanc. H. vase : 23 cm.

60/80 €



377
Robert PICAULT (1919-2000)
Grande coupe hémisphérique en céramique à piétement tronconique à décor géométrique polychrome, signé
H : 37 cm.
80/100 €



388
Table rectangulaire en bois de placage, piétement en U reposant sur une base rectangulaire
Travail des années 30
H : 75 - L : 140 - P : 100 cm
200/400 €



398
Lot de trois réveils matin :
- SONY digicube en plastique blanc (manque le cache-pile)
- BRAUN en plastique noir et blanc
- Marco ZANUSO (1916-2001) et Richar SAPPER (1932-), BRIONVEGA éditeur, 1970
Radio de voyage cubo modèle TS 505 en plastique blanc.
80/150 €



409
Paire de bergères en cuir bleu et jaune moderne, POLTRONA FRAU
H:86, L : 68, P : 66 cm
100/200 €



378
SAXBO (1931-1968)
Imortant vase en grès à corps pansue, étranglement au col, à glaçure beige orné d'un décor estampé de rectangles. Signé.
H : 35,5 cm.
300/600 €



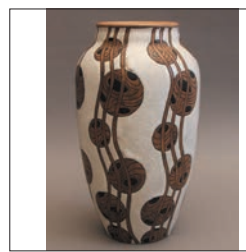
389
AUBUSSON - Maison JANSEN circa 1950
Tapis à décor de treillages et bordure de grecques en laine sur fond noir
270 x 440 cm.
(accidents, usures)
2 500/5 000 €



399
Giancarlo MATTIOLI (1933-) et GRUPPO ARCHITETTI URBANISTA CITTA NUOVA - ARTEMIDE éditeur.
Lampe modèle Nesso en ABS blanc, cachet éditeur moulé sous la base du pied.
H : 33 D : 54 cm. (accident à l'attache de l'abat-jour)
80/100 €



410
Trois tables gigognes en plastique rouge à piétement en métal chromé, KARTELL Citterio Low
H : 41, 45 x 45 cm (fentes)
50/80 €



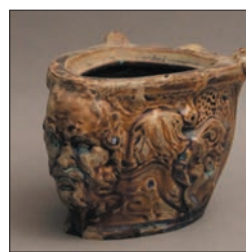
379
BOCH - KERAMIS - Charles CATTEAU (1880-1966)
Vase ovoïde en grès à engobe craquelé blanc, décor de pastilles et triples lignes sinueuses brunes.
H : 29 cm.
300/500 €



400
André CAZENAIVE (1928-2003)
Lampe galet en fibre de verre et poudre de marbre reposant sur une base en aluminium.
H : 16 L : 22 cm.
80/100 €



411
Table de salle à manger rectangulaire en bois naturel reposant sur quatre pieds gaines. Une rallonge située sous la table
H : 73 L : 152,5 P : 86 cm.
Rallonge : 86 x 46 cm.
150/300 €



380
Vase en grès à décor en relief de visage à glaçure marron-bleu.
H : 13 L : 20 cm.
(éclats, manque le couvercle)
40/60 €



390
JAZ - DORI - ANGELUS
Lot de quatre pendulettes en plastique, bakélite et métal argenté.
H de la plus grande : 21 cm.
60/80 €



401
Deux pieds de lampe :
- UNILUX éditeur, modèle Mistral en plastique noir
- une en métal laqué noir, abat-jour à contrepoids à bille en métal chromé
40/80 €



412
Maison DUVIVIER
Canapé en cuir deux places
H : 67 L : 144 P : 70 cm.
100/120 €



381
Ettore SOTTASS (1917-2007)
«Ciotola» céramique noire et bleue signé BITOSS 91
H : 18, diam : 21 cm
150/200 €



391
Alessandro MENDINI (1931-) - ALESSI édité.
- Tire-bouchon Anna G. en plastique noir,
- Minuteur Anna G. en plastique jaune
- Poivrier Anna G. en plastique jaune
- Deux briquets de table Anna G. en plastique noir-orange et jaune-bleu
50/80 €



402
Richard SAPPER (1932-) - ARTEMIDE éditeur
Lampe de bureau «Tizio», 1972. Base en fonte, structure en métal et ABS noir.
80 x 11 x 70 cm.
80/100 €



413
PROTIS Paris
Moblier de salle à manger comprenant :
- Une table à plateau en bois naturel et piétement tubulaire Entretien en H. H : 74,5 L : 199 P : 90 cm.
- Huit fauteuils en métal laqué noir, accotoirs arrondis.
800/1 200 €



382
Olivier GAGNÈRE - Véronèse éd.
Paire d'appliques en verre mauve et blanc et pastilles d'appliques dorées.
800/1 000 €



392
Adriano RAMPOLDI - EUROPHON éditeur, circa 1970
Radio-Lampada en ABS et polyméthacrylate orange
H : 21 L : 16 cm
80/120 €



403
Eileen GRAY (1878-1976) - JUMO éditeur
Lampe à poser en métal laqué gris-vert et métal chromé, circa 1950.
H : 40 - L : 38 cm.
80/100 €



414
Travail contemporain Quatre fauteuils cabriolets en métal tubulaire laqué noir à dossier bandeau ajouré de cercles
H : 74 L : 43 P : 47 cm.
80/100 €



383
Lustre en verre transparent et doré à six bras de lumière. Venise.
200/400 €



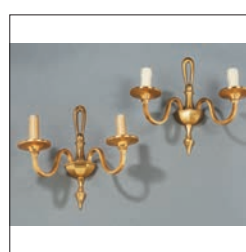
393
Lone et Gideon LINDINGER-LOEWY - BANG & OLUFSEN éditeur
Téléphone modèle Beocom 2000 en plastique gris, 1985
H : 8,5 L : 21 P : 21 cm.
50/80 €



404
Lot de trois lampes à poser :
- Petite lampe globale en plastique vert et transparent. H : 13,5 cm.
- applique pliable en plastique noir, années 60
- Vico MAGISTRETTI (1920-2006) - ARTEMIDE éditeur
Lampe de table modèle Eclisse en métal laqué blanc 17
80/100 €



415
Travail contemporain Valet de nuit en plexiglas
H : 111 L : 43 P : 30 cm.
40/80 €



384
MAISON CHARLES
Quatre appliques en bronze à deux lumières, signées
H : 30 cm.
800/1 000 €



394
SONY
Radio réveil en plastique noir modèle TFM C650WL
H : 10,5 L : 35 P : 18,5 cm.
40/80 €



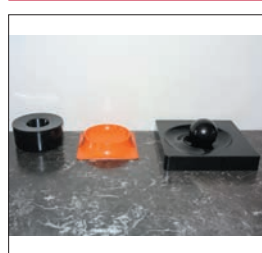
405
Lot de deux lampes à poser :
- Lampe à poser cubique formée de plaques en plexiglas. H : 13 11 x 11 cm.
- Lampe à poser cubique formée de plaques de verre teinté, base chromée
H : 13 10 x 10 cm.
60/80 €



416
Travail contemporain Table basse carrée en métal laqué noir et plateau en verre
H : 38 100 x 100 cm.
120/150 €



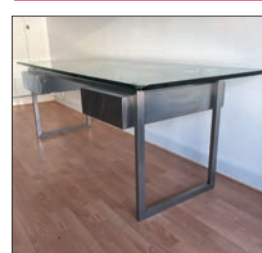
385
MAISON CHARLES
Deux lampes de tables à une lumière en bronze doré t. Signée sur chaque lampe.
Haut. 51 cm
200/300 €



395
Trois vide-poches :
- Éléonore PEDUZZI-RIVA (1939-) - ARTEMIDE éditeur
Cendrier modèle Spiros en plastique noir à décor d'une spirale et d'une sphère mobile
H : 3,5 21,5 x 21,5 cm.
- Gunnar LARSON (1925-) Vide-poches rond en plastique noir, signé.
60/80 €



406
Pied de lampe cubique en comblanchien et métal chromé, années 70
H : 42 11x11 cm.
60/80 €



417
Florence KNOLL (1917-) - KNOLL International éditeur
Bureau plat rectangulaire en métal chromé à double tiroirs, plateau en verre.
H : 74 L : 200 P : 80 cm.
(accidents au plateau)
300/500 €



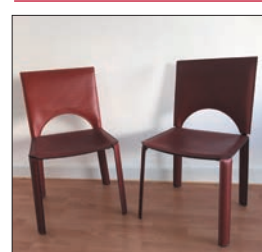
386
Paire de chaises en bois naturel à piétement postérieur maintenu par un anneau en bronze. Garnitures de velours dépareillées.
Travail des années 50
H : 82 L : 50 P : 45 cm.
50/80 €



396
Richard SAPPER (1932-2015) - RITZ ITALORA éditeur
Pendule modèle Sandwich en métal laquée rouge, circa 1971
H : 8 L : 6,5 P : 3,5 cm.
60/80 €



407
Lampe de parquet halogène ARTEMIDE modèle Mégaron, G. FRATTINI designer
H : 182,5 cm
80/100 €



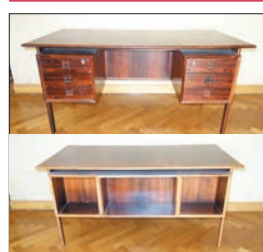
418
Suite de quatre chaises en métal laqué noir au piétement, assise et dossier évidé en demi-lune garni de cuir fauve.
H : 84 L : 45 P : 42 cm.
120/200 €



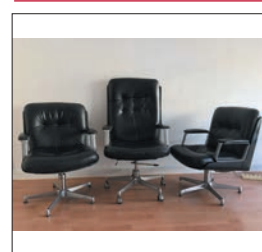
387
Fauteuil en bois naturel dont l'assise est modifiable.
Travail des années 50.
H : 70 L : 50 P : 65 cm.
20/40 €



397
- BRAUN. Briquet cubique en plastique noir modèle Fret 67
H : 5 L : 5,6 P : 6 cm.
- MARUZEN. Agrapheuse électronique sans fil
H : 8,5 L : 12 cm.
- Petit ventilateur en plastique vert et blanc, support en métal chromé
30/60 €



408
TRAVAIL MODERNE Bureau double face en placage de teck flammé à plateau rectangulaire aux angles en douceur en débordement à casier au recto. Trois tiroirs de chaque côté et au verso par trois casiers ouverts. Piétement d'angle à jambes droit
600/800 €



419
VAGHI éditeur, années 70
Fauteuil de bureau et trois fauteuils de réception tournant en cuir noir capitonné, piétement en métal chromé.
Fauteuil de bureau : H : 120 L : 68 cm
200/300 €