



LIBERT

DAMIEN LIBERT COMMISSAIRE-PRISEUR

MERCREDI 20 NOVEMBRE 2019

EXPERTS

TABLEAUX ANCIENS

Cabinet Turquin

M. Éric Turquin & M. Stéphane Pinta

69, rue Sainte Anne

75002 Paris

Tél. +33 (0)1 47 03 48 78

stephane.pinta@turquin.fr

Pour les lots n° 11, 12 et 14 à 26.

TABLEAUX MODERNES

M. Amaury de Louvencourt

et Mme Sevestre-Barbé

8, rue Drouot

75009 Paris

Tél. +33 (0)1 42 89 50 20

sevestre@louvencourt.com

Pour les lots n° 40, 41, 48, 52 et 56.

ARCHÉOLOGIE

& ART DE L'ISLAM

Mme Noémi Tillier

Tél. +33 (0)6 62 74 00 50

noemi@tillier.fr

Pour les lots n° 96 à 117.

ART D'ASIE

Cabinet Portier

Mme Alice Jossaume

26, boulevard Poissonnière - 75009 Paris

Tél. +33 (0)1 48 00 03 41

contact@cabinetportier.com

*Pour les lots n° 118 à 122, 124 à 138,
140 et 142 à 146.*

ARTS DÉCORATIFS

Cabinet Marcilhac

Mme Amélie Marcilhac

8, rue Bonaparte - 75006 Paris

Tél. +33 (0)1 43 26 00 47

info@marcilhacexpert.com

Pour les lots n° 259 à 270.

En couverture, reproduction du lot n°183



Photos : Bruno Simon. Conception graphique : Les Calligraphes. Imprimerie : ARELIS

Détail du lot n° 48



LIBERT

DAMIEN LIBERT COMMISSAIRE-PRISEUR

**MOBILIER PROVENANT DES SUCCESSIONS
DE MADAME M. ET MONSIEUR B. DONT
UNE IMPORTANTE COLLECTION D'ÉMAUX
DE LIMOGES DES XVII^E ET XVIII^E SIÈCLES**

LOTS N°157 À 215

**TABLEAUX ANCIENS
& MODERNES
BIJOUX & ARGENTERIE
ARCHÉOLOGIE
ART D'ASIE
CÉRAMIQUE
OBJETS D'ART
MOBILIER**

VENTE AUX ENCHÈRES PUBLIQUES

Mercredi 20 novembre 2019 à 13h30
Drouot-Richelieu - Salle 6
9, rue Drouot - 75009 Paris

EXPOSITIONS PUBLIQUES

Mardi 19 novembre de 11h à 18h
Mercredi 20 novembre de 11h à 12h
Téléphone pendant l'exposition : + 33 (0)1 48 00 20 06

DAMIEN LIBERT OVV N° 2002-406

14, rue de la Grange Batelière – 75009 Paris
TÉL. 01 48 24 51 20 FAX 01 48 24 29 14

COURRIEL contact@damienlibert.com
SITE WEB www.damienlibert.com

DROUOT
DIGITAL
Live



Détail du lot 9

1

ÉCOLE FRANÇAISE VERS 1700

Portrait de femme portant une perruque avec des perles

Miniature ovale sur cuivre, dans un écrin en maroquin rouge doré aux petits fers

Haut. 9 cm - Larg. 6,7 cm

150 / 200 €

2

ÉCOLE DU XVIII^E SIÈCLE

Portrait d'un jeune homme à la veste brune

Miniature ovale sur papier

Petits accidents

Haut. 5,7 cm - Larg. 4 cm

Dans un cadre en métal doré repoussé de style Louis XVI

50 / 80 €

3

ÉCOLE FRANÇAISE DU XVIII^E SIÈCLE

Portrait d'homme à l'écharpe fleurie

Huile sur cuivre

Haut. 6 cm - Larg. 4,3 cm

On y joint une **MINIATURE**

ovale représentant un portrait d'homme portant une décoration, couvercle d'une boîte en écaille blonde accidentée du XVIII^e siècle.

Haut. 3,5 cm - Larg. 2,8 cm

60 / 80 €

4

ÉCOLE FRANÇAISE DU XVIII^E SIÈCLE

Portrait d'homme portant une perruque

Aquarelle et gouache circulaire

Diam. 13,5 cm

80 / 100 €

5

ÉCOLE FRANÇAISE DU XVIII^E SIÈCLE

Portraits d'homme et de femme de profil

Deux dessins à la mine de plomb, ovales

Haut. 16 cm - Larg. 12 cm

100 / 150 €

6

ÉCOLE ÉTRANGÈRE DU DÉBUT DU XVIII^E SIÈCLE

Portrait d'homme en perruque

Miniature ovale, émail polychrome

Haut. 2,7 cm - Larg. 2,1 cm

Dans un cadre d'époque à décor de rinceaux feuillagés et coquille

Annoté au dos « Frit Prior fst. 1701 »

150 / 200 €



7

7

ÉCOLE FRANÇAISE DE LA PREMIÈRE MOITIÉ DU XVIII^E SIÈCLE, ATTRIBUÉE À VAN LOO

Portrait d'homme en armure, portrait présumé de Joachim François Bernard Potier, duc de Gesvres, grand Bailli de Valois

Aquarelle et gouache sur papier

Haut. 4,7 cm - Larg. 6,6 cm

Dans un cadre d'époque en bois doré sculpté de fleurs et feuillages

700 / 900 €

8

ÉCOLE FRANÇAISE DU DÉBUT DU XVIII^E SIÈCLE

Portrait de dame au manteau d'hermine et fleurs de lys

Miniature rectangulaire

Haut. 5 cm - Larg. 7,5 cm

200 / 300 €

9

ÉCOLE FRANÇAISE DU XVIII^E SIÈCLE, ATTRIBUÉE À LOUIS CARROGIS DIT CARMONTELLE

Portrait d'homme en habits rouges

Encre, aquarelle et gouache sur papier

Haut. 10 cm - Larg. 8 cm

100 / 150 €

10

ÉCOLE FRANÇAISE DE LA FIN DU XVII^E SIÈCLE

Portrait d'homme au col blanc

Miniature ovale

Haut. 11,5 cm - Larg. 8,5 cm

Dans un cadre d'époque en bois doré sculpté de fleurettes

400 / 600 €



11



12

11

ÉCOLE CATALANE DU XV^E SIÈCLE

Vierge en trône

Panneau transposé sur toile

Restaurations anciennes

Haut. 97 cm - Larg. 57 cm

Au dos deux étiquettes anciennes

dont une de Legay restaurateur

de tableaux

2 000 / 3 000 €

12

**ATTRIBUÉ À
HIERONIMUS FRANCKEN II
(ANVERS 1578-1623)**

La crucifixion

Planche de chêne non parquetée

Haut. 30,5 cm - Larg. 21 cm

800 / 1 200 €

13

**ÉCOLE FLAMANDE
DU XVII^E SIÈCLE**

Madeleine pénitente

Huile sur panneau

Restaurations

Haut. 29 cm - Larg. 31 cm

1 200 / 1 800 €



13

14

**ÉCOLE ITALIENNE VERS 1700,
SUIVEUR DE CARRACHE**

Christ moqué

Toile, fragment

Restaurations anciennes

Haut. 47 cm - Larg. 62 cm

800 / 1 200 €



14



15

15

**ATTRIBUÉ À JEAN DUCAYER
(ACTIF EN FRANCE VERS 1635)**

Portrait de Dame en rouge

Panneau parqueté

Haut. 35 cm - Larg. 26 cm

Provenance : Exposition «Perles», Museum
d'Histoire naturelle de Paris, novembre 2007 -
mars 2008, n°92 du catalogue

3 000 / 4 000 €



16

16

ÉCOLE FRANÇAISE VERS 1630

Portrait présumé de Monsieur de Gordes

Baron de Simiane

Panneau de chêne parqueté

Haut. 34 cm - Larg. 25,5 cm

Provenance : selon une étiquette au dos :
Vente à Versailles 7-12-1952, succession
des comtes de Brissac

3 000 / 4 000 €



17

17

ATTRIBUÉ À PIERRE MIGNARD (1612-1695)

Portrait autrefois dit de Julie d'Angennes duchesse de Montausier

Toile ovale

Haut. 83 cm - Larg. 65 cm

Dans un cadre en chêne sculpté à la feuille
de chêne d'époque Louis XIV

On y joint une **GRAVURE** en noir représentant
Charles de Sainte Maure, Duc de Montausier

Haut. 14,5 cm - Larg. 9,5 cm

8 000 / 12 000 €



18



19

18

ISAAC PALING (1640-1728)

Portrait d'une dame tenant une guirlande de fleurs

Toile

Haut. 115,5 cm - Larg. 92 cm

Étiquette au revers du tableau mentionnant une signature

et une date que nous n'avons pas retrouvées 3 000 / 5 000 €

19

ÉCOLE FRANÇAISE VERS 1730

Portrait du prince de Masseran, ancêtre de la marquise de Saint Sauveur

Toile

Haut. 90 cm - Larg. 71 cm

1 500 / 2 000 €

20

ATTRIBUÉ À LOUIS RICHARD FRANÇOIS DUPONT (MONTFIQUET 1731 - ROUEN 1765)

Portrait d'Achille de Cochart Marquis de Chastenoy en 1775 et portrait d'Anne-Charlotte de Breteuil

Paire de pastels marouflés sur toile

Haut. 54 cm - Larg. 47 cm

Dans des cadres en chêne sculptés et dorés d'époque Louis XVI

3 000 / 4 000 €



20



21

21

**JEAN-BAPTISTE PERRONNEAU
(PARIS CA. 1715 -
AMSTERDAM 1783)**

*Portrait présumé de François
Gorse en habit gris*

Pastel

Haut. 57 cm - Larg. 47 cm

Non signé

Au revers une inscription ancienne
« Par Jean-Baptiste Perronneau peintre
du roi, Bordeaux, décembre 1757 »
Le tableau a figuré dans l'exposition
d'Orléans, comme un portrait présumé
de François Gorse, sous le n°60.

Provenance :

Château de Gorse (ensuite château
Brane-Cantenac, Médoc) jusqu'en
1766; Château La Bégorce, Pierre
Clair de Gorse (1726-1803);
Château La Bégorce, son fils, François
Vincent de Paul de Gorse (1765-1818);
Château La Bégorce, sa fille, Aurélie
Gorse (1804-1887); Besançon, vente,
Renoud-grappin, 19 février 2006, n°0;
Paris, galerie Pascal Zuber et
Etienne Breton, septembre 2007;
Paris, vente Hôtel Drouot, Libert,
11 juin 2008, n°60, ill.

Bibliographie :

- Dominique d'Arnoult, « Jean Baptiste
Peronneau ca.1715-1783 Un portraitiste
dans l'Europe des lumières »,
Arthena, Paris, 2014, p.264, n°178
Pa, reproduit en couleur p.147.
- Catalogue de l'exposition
« Jean Baptiste Perronneau,
portraitiste de génie dans l'Europe
des Lumières », p.124, n°60 (notice
par Dominique d'Arnoult).

30 000 / 40 000 €



22

22

**ATTRIBUÉ À FRANÇOIS NICOLAS DE BAR
(BAR-LE-DUC 1632 - ROME 1695)**

Clélie franchissant le Tibre

Toile

Restaurations anciennes

Haut. 82 cm - Larg. 151 cm

3 000 / 4 000 €

23

ÉCOLE FRANÇAISE VERS 1795

L'école des athéniens

Toile

Haut. 82 cm - Larg. 185 cm

Provenance : vente Libert, 30 septembre 2011, n°44

2 000 / 3 000 €



23



24

24

**ATTRIBUÉ À PHILIPPE PETER ROOS
DIT ROSA DA TIVOLI
(FRANCFORT-SUR-LE-MAIN 1657 - ROME 1706)**

*Scène pastorale dans un paysage de collines
avec deux bergers au milieu de leur troupeau*

Toile

Haut. 106 cm - Larg. 160 cm

4 000 / 6 000 €



25



26

25

LOUIS VIGÉE (1720-1767)

Portrait d'un gentilhomme en buste

Pastel, signé et daté 1749 en bas à gauche

Haut. 54 cm - Larg. 62 cm 1 500 / 2 000 €

26

ATTRIBUÉ À CLAUDE HOIN (1750-1817)

*Portrait de Munier de Montangis concierge
général du Palais des Tuileries*

Pastel ovale

Haut. 44,5 cm - Larg. 36,5 cm 2 000 / 3 000 €

27

ÉCOLE FRANÇAISE DU XIX^E SIÈCLE

*Portraits d'homme à la veste grise
et de femme à la robe blanche*

Paire de pastels ovales

Haut. 31,5 cm - Larg. 25 cm 400 / 500 €



27

28

ATTRIBUÉ À A. VAN DE VELDE

Côte rocheuse animée de bateaux et pêcheurs

Encre et lavis sur papier
Haut. 13 cm - Larg. 19,5 cm

250 / 300 €

29

ÉCOLE NAPOLITAINE

Éruptions du Vésuve

Suite de seize petites gouaches annotées

Petites rousseurs

Haut. 38 cm - Larg. 28 cm

Dans deux encadrements en pitchpin
à filets noirs

300 / 500 €

30

ÉCOLE NAPOLITAINE

Trois mâts et pêcheurs devant une île

Gouache circulaire sur papier,
marouflée sur panneau

Petits froissements

Diam. 23 cm

150 / 200 €

31

ÉCOLE NAPOLITAINE

Baies de Naples animées

Deux petites gouaches formant paire

Haut. 7,5 cm - Larg. 12 cm

Dans des cadres en pitchpin

80 / 100 €

32

ÉCOLE NAPOLITAINE

Paysage fluvial orientalisant

Gouache

Petite déchirure

Haut. 21 cm - Larg. 30 cm

Dans un cadre en pitchpin

à filets noirs

150 / 200 €

33

ÉCOLE NAPOLITAINE

Barques et voiliers dans la baie de Naples

Gouache

Petite déchirure

Haut. 18,5 cm - Larg. 33,5 cm

Dans un cadre en pitchpin à filets noirs

100 / 150 €



29



32



33



34

34

GABRIEL TYR (1817-1868)

Portrait d'homme à la cravate

Huile sur toile, signée et datée 1853 en haut à gauche

Haut. 46 cm - Larg. 38 cm

500 / 800 €

35

ÉCOLE FRANÇAISE DU PREMIER TIERS DU XIX^E SIÈCLE

Portrait d'homme portant la Légion d'Honneur

Huile sur toile, signée au milieu à droite et datée 1830

Petits accidents et restaurations

Haut. 81 cm - Larg. 65 cm

Cadre en pâte dorée (accidents)

300 / 500 €

36

ÉCOLE FRANÇAISE DE LA PREMIÈRE MOITIÉ DU XIX^E SIÈCLE

Portrait d'homme au col blanc

Huile sur toile

Usures et petits accidents

Haut. 64 cm - Larg. 54 cm (non encadrée)

400 / 500 €

37

LUIGI RUBIO (1808-1882)

Portrait d'homme à la veste noire

Huile sur toile, signée en bas à droite

Haut. 65 cm - Larg. 54,5 cm

300 / 500 €



38

38

ÉCOLE FRANÇAISE DU XIX^E SIÈCLE

Portraits des deux frères Bourbon Lignières

Paire d'aquarelles et gouaches sur papier

Haut. 17 cm - Larg. 13 cm

Annotées au dos : Charles Louis Marie de Bourbon, vicomte de Busset pour l'une et Henri de Bourbon, vte de Busset, comte de Lignières pour l'autre

400 / 500 €

39

HENRI DE TOULOUSE LAUTREC (1864-1901)

Intérieur de cabaret

Lithographie, signée du monogramme dans la planche et cachet à l'encre rouge, numérotée 97

Haut. 37 cm - Larg. 27 cm

300 / 500 €

40

AUGUSTE DENIS RAFFET (1804-1860)

Jeune femme agenouillée

Dessin au crayon noir et à l'estompe, porte le timbre de la vente Raffet 1911 en bas à droite

Haut. 12 cm - Larg. 8,5 cm

50 / 100 €

41

CONSTANTIN GUYS (1805-1892)

La robe noire

Dessin au crayon et au lavis

Insolé

Haut. 18,5 cm - Larg. 12,5 cm

100 / 150 €

42

ÉCOLE FRANÇAISE DU XIX^E SIÈCLE

Portrait de la marquise de Talhouët à 17 ans

Miniature ovale, dans un cadre chevalet en bronze doré de style Louis XVI de la maison Alph. Giroux à Paris
Haut. 11 cm - Larg. 8,5 cm 400 / 600 €



42

43

ÉCOLE FRANÇAISE DU XIX^E SIÈCLE

Portrait d'homme à la veste noire

Miniature ovale signée et datée à droite Gousien (?) 1826
Haut. 11,5 cm - Larg. 8,5 cm
D'après une inscription au dos, portrait de Charles Honoré de Chardin 150 / 200 €

44

ÉCOLE FRANÇAISE DU DÉBUT DU XIX^E SIÈCLE

Portrait de deux sœurs dans des nuées

Miniature ovale, signée en bas à gauche Bertrand f.
Haut. 14 cm - Larg. 10,5 cm
Cadre en bois et pâte doré à nœud de rubans
Annoté au dos « Jéromia et Laurence Eblé » 100 / 150 €



45

45

ÉCOLE ITALIENNE DE LA PREMIÈRE MOITIÉ DU XIX^E SIÈCLE

Portrait d'un couple avec son chien

Miniature rectangulaire signée en bas à droite Galli
Haut. 11 cm - Larg. 9 cm 200 / 300 €

46

ÉCOLE FRANÇAISE DU XIX^E SIÈCLE

Portrait de jeune femme au chapeau à plumes blanches

Miniature ovale
Petit accident en bas
Haut. 7 cm - Larg. 5,2 cm
Dans un cadre Rocaille en bronze doré 80 / 120 €

47

MARIE MARGUERITE JASER (1782-1873)

Portrait d'un officier sous la Restauration

Miniature ovale signée à droite Mte Jaser
Haut. 12 cm - Larg. 9 cm
On y joint une **ÉCOLE RUSSE DU DÉBUT DU XIX^E SIÈCLE**
Portrait d'un officier
Miniature ovale sur ivoire
Accidents et manques
Haut. 10 cm - Larg. 8 cm 300 / 400 €



47



48

48

HENRI LEBASQUE (1865-1937)

*Lagny, maisons au bord
de la Marne, vers 1906-1907*

Huile sur toile, signée et dédiée en bas à droite
Accidents

Haut. 65 cm - Larg. 54 cm 15 000 / 20 000 €

49

LÉON DETROY (1857-1955)

Paysage creusois en automne

Huile sur toile, signée en bas à gauche

Haut. 65 cm - Larg. 81 cm 4 000 / 6 000 €

50

LÉON DETROY (1857-1955)

Les lilas

Huile sur toile, signée en bas à gauche

Petit accident

Haut. 63 cm - Larg. 63 cm 1 500 / 2 000 €

51

LÉON DETROY (1857-1955)

Paysage provençal

Pastel, signé en bas à droite

Haut. 62 cm - Larg. 47 cm 300 / 500 €



49



52

52

JEAN-BAPTISTE CAMILLE COROT (1796-1875)

Rivière en sous-bois

Huile sur panneau, porte le timbre de la vente de l'atelier en bas à gauche et cachet de cire de la vente de l'atelier au dos
Haut. 26,5 cm - Larg. 37 cm

Il s'agit vraisemblablement du numéro 350 de la vente Corot, deuxième partie Tableaux, Études, Esquisses, Dessins, Albums de Croquis, Hôtel Drouot, Paris, 31 mai - 2 juin 1875 : *Préparation pour paysage composé bois parqueté 27 x 37 cm* ainsi décrit mais non illustré.

Nous remercions Martin Diéterle et Claire Lebeau qui ont aimablement confirmé l'authenticité de cette œuvre et qui nous ont indiqué qu'elle figurera dans le prochain supplément à l'œuvre de Corot par Alfred Robaut actuellement en préparation.

20 000 / 25 000 €



53

53

PAUL CAMILLE GUIGOU (1834-1871)

Paysage provençal animé

Huile sur isorel, signée et datée 60 en bas à gauche

Haut. 30 cm - Larg. 30 cm 3 000 / 4 000 €

54

LUDOVIC PIETTE (1826-1877)

Chemin de campagne au bord d'une rivière

Aquarelle rehaussée de gouache, signée et datée 12 avril 1869 en bas à gauche

Haut. 11 cm - Larg. 26 cm 700 / 900 €

55

DANS LE GOÛT DE FRANCOIS LOUIS LANFANT DE METZ (1814-1892)

Femme de marin et ses deux enfants

Huile sur toile

Haut. 32,5 cm - Larg. 24,5 cm 400 / 500 €



54

56

ALFRED BOUCHER (1850-1934)

Modèle nu dans l'atelier

Huile sur panneau, porte une trace de signature en bas à droite

Haut. 24 cm - Larg. 34,5 cm

Provenance : Vente de l'atelier, Hôtel Drouot, Paris

200 / 300 €



56

57

BAGUE marquise en or jaune 18k (750‰) sertie d'un cabochon de jadéite en amande souligné d'un filet torsadé.
Poids brut : 3,9 g - Doigt : 52 80 / 120 €



57

58

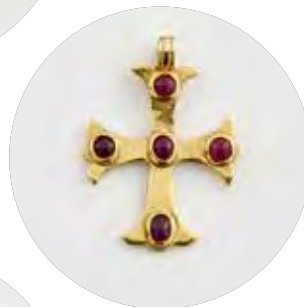
COLLIER en or jaune 18k (750‰) formé de cylindres imitant le jonc alternés de disques de grenat.
Poids brut : 30 g 400 / 600 €



58

59

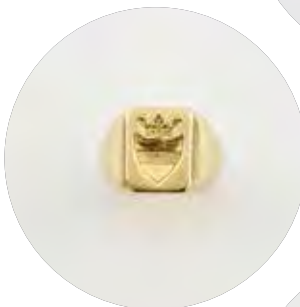
WAG PENDENTIF croix en or 14k (585‰) serti de cabochons de rubis.
Poids brut : 5,5 g 100 / 150 €



59

60

BOUCHERON CHEVALIÈRE en or jaune 18k (750‰) gravée d'armoiries. Signée.
Poids : 25,2 g - Doigt : 54 600 / 800 €



60

61

CARLA AMORIM BAGUE jonc en or jaune 18k (750‰) sertie d'une pierre cabochon légèrement teintée sous une résille à motifs de cercles. Signée.
Poids brut : 18 g - Doigt : 54-55 300 / 500 €



61

62

COLLIER en or jaune 18k (750‰) serti de saphirs gravés en forme de feuilles et petits saphirs en perle.
Poids brut : 16,6 g 100 / 150 €



62

63

FAVRE LEUBA GENÈVE MONTRE BRACELET d'homme plaqué or à cadran circulaire 32 mm, chiffres romain, bracelet en crocodile rouge. 300 / 500 €



63

64

BVLGARI

CHAÎNE en or jaune 18k (750 ‰) à double maillon forcat. Signée.

Long. 92 cm - Poids : 96,2 g

On y joint un **PENDENTIF** «Monete Antique» en or jaune 18k (750 ‰) serti de deux petits saphirs cabochons de part et d'autre de l'attache de l'anneau retenant une pièce de monnaie romaine antique en argent dans un serti clos sur lequel est gravé au dos «CONSTANZO GALLO - 351 354 PCN»

Poids brut : 21,5 g 3 000 / 5 000 €

65

COLLIER en or jaune 18k (750 ‰) à maillons double centrés d'un anneau.

Poids : 102,4 g 2 000 / 2 500 €

66

TIFFANY & CO

CHAÎNETTE tour de cou en or jaune 18k (750 ‰) retenant en pendentif une pierre dure rouge polie en amande. Signée.

Poids brut : 4,7 g 150 / 200 €

67

BOUCHERON

POUDRIER rectangulaire en argent à motifs de rainures, le couvercle ajouré en argent et or à décor gravé d'oiseaux branchés serti de six cabochons de pierre rouge, sur fond de miroir. Intérieur à motifs quadrillés découvrant le miroir pivotant et le poudrier. Signé Boucheron Paris et numéroté 875012.

Poids brut : 268 g

Haut. 7,5 cm - Larg. 9,6 cm

Avec un **SAC** en daim noir. 300 / 500 €

68

BVLGARI

PAIRE DE CLIPS D'OREILLE en or 18k (750 ‰) godronnée dans deux tons.

Signé BVLGARI et poinçon de maître orfèvre.

Poids brut : 24,1g 800 / 1 000 €

69

BAGUE en or blanc 18k (750 ‰) ornée d'un diamant taille ancienne d'1 ct environ dans un entourage de rubis calibrés reposant sur un double anneau pavé de brillants.

Doigt : 53 - Poids brut : 7,2 g 2 500 / 2 800 €

69 bis

VAN CLEEF & ARPELS

PARURE à décor floral en or jaune 18k (750 ‰) émaillé orange et vert et ornée petits diamants. Elle se compose d'une paire de clips d'oreille et une broche.

N° B 9920 et B 3313 - Poids brut : 50,6 g 3 000 / 4 000 €

70

RENÉ BOIVIN

BAGUE dôme en or jaune 18k (750 ‰) sertie d'une émeraude ronde facettée de belle couleur (env. 2 carats) dans un entourage de quatorze diamants, les deux principaux à l'épaulement (d'env. 0,8 carats chaque). Signée.

Poids brut : 12,6 g - Doigt : 49 (anneau réduit) 12 000 / 15 000 €

71

BAGUE tank en or jaune 18k (750 ‰) ornée d'un saphir jaune taille coussin serti clos épaulé par deux rangs de diamant baguette et quatre petits saphirs cabochon.

Poinçon de maître orfèvre, probablement pour BVLGARI.

Poids brut : 14,9 g - Doigt : 57 2 000 / 3 000 €

72

COLLIER chaînette en or jaune 18k (750 ‰) agrémenté de cinq perles facettées façon topaze.

Poids brut : 21 g 150 / 200 €

73

BAGUE dôme en or jaune 18k (750 ‰) sertie d'une citrine ovale facettée dans un entourage de petits cabochons de saphirs sur fond amati.

Poids brut : 16,9 g - Doigt : 54-55 (anneau ressort) 300 / 500 €

74

POMELLATO

BAGUE dôme en or jaune 18k (750 ‰) sertie d'un cabochon de topaze (?) givrée, les attaches en goutte dont l'une sertie de brillants.

Signée.

Poids brut : 21,8 g - Doigt : 52 400 / 600 €

75

BAGUE en or jaune 18k (750 ‰) sertie d'une aigle-marine ovale facettée dans une couronne ajourée à motifs de rinceaux.

Poids brut : 3,9 g - Doigt : 61 100 / 120 €

76

BRACELET à quatre rangs de perles de culture. Baguettes et fermoir en or 18k (750 ‰).

Poids brut : 53 g - Long. 19,5 cm

Un rang et une perle à refixer 200 / 300 €

76 bis

PIERRE STERLE, PARIS

BAGUE en or jaune 18k (750 ‰) ornée d'une importante aigle-marine taille émeraude, rehaussée de petits diamants, le jonc à l'imitation d'un branchage.

N° 9935 - Doigt : 55 - Poids brut : 14,4 g 2 500 / 3 500 €



64



65



66



67



68



72



69



70



71



73



74



75



76



77

77

MAIN DE TORAH OU YAD en argent repoussé à décor floral serti de cabochons de pierres dures, l'extrémité formant bouchon représentant le toit d'une tour surmonté d'un oiseau. Un parchemin à l'intérieur.

XIX^e siècle

Long. 49 cm - Poids brut : 144 g 200 / 300 €

78

SUCRIER en argent à décor floral gravé et frise de perles.

Époque Napoléon III

Poinçon Minerve (950 ‰)

Haut. 15 cm - Long. 17,5 cm - Poids : 328 g 120 / 150 €

79

BOUGEOIR À MAIN en argent uni, l'appui-pouce à enroulement, le binet en vase sur piedouche reposant sur une base quadrangulaire.

Travail étranger du XIX^e siècle (800 ‰)

On y joint une **SAUPOUDREUSE** en argent à cuilleron repéré, le manche à décor de palmettes et laurier.

Style Empire

Poinçon Minerve (950 ‰)

Poids : 241 g 60 / 80 €

80

CONFITURIER en cristal moulé taillé d'oves, la monture sur piedouche en argent, les anses en volutes et la prise du couvercle en bouton de fleur. Avec douze petites **CUILLÈRES**

à spatule violonée coquille, monogrammées.

Poinçon Minerve (950 ‰)

Poids brut : 1 330 g 200 / 300 €

81

Paire de **VERSEUSES** en cristal taillé de cotes torsées gravées de fleurs et roses, la monture sur piedouche en argent à décor Rocaille de coquilles, résille et feuillages.

Poinçon Minerve (950 ‰)

Haut. 29 cm - Poids brut : 2 075 g 400 / 600 €

82

Paire de petits **SALERONS** octogonaux en argent à décor de frises à nœud de rubans et feuilles d'acanthe. Avec deux **PELLES À SEL.**

Par Puiforcat, poinçon Minerve (950 ‰)

Oxydations

Poids : 124 g 30 / 50 €



83

BOUGEIR À MAIN en argent, la prise à spatule armoriée, le bassin à bords contours moulurés et le binet à filets. Avec une bobèche
Paris, 1777, probablement Pierre-François RIGAL
 Poids : 205 g

200 / 300 €

84

COUVERT DE VOYAGE ET COUTEAU en vermeil, modèle filets à spatules gravées d'armoiries.
Strasbourg, 1779, M.O. Imlin
 Poids brut : 167 g

250 / 300 €

85

LEGRAND
PLAT circulaire en argent à bord mouluré, monogrammé MD.
Paris, 1819-1838
 Diam. 28 cm - Poids : 780 g

200 / 220 €

85

86

SAUCIÈRE sur piédouche à anse col de cygne et son **PLATEAU** à quatre pieds boule en argent, les bordures à frise de feuilles d'eau.
Paris, 1819-1838 (950 ‰)
 Poids : 474 g

100 / 150 €

87

Paire de **SALIÈRES** double en argent et cristal taillé en pointes de diamant, la tige centrale terminée par une palmette à prise perlée, le pied des nacelles et la base à décor de godrons.
Paris, 1819-1838 (950 ‰)
 Avec quatre **PELLES À SEL**
 Poids brut : 1 019 g
 L'ensemble monogrammé

150 / 200 €

88

Paire de **BOUGEIRS** en argent à fût balustre, la base à pans coupés moulurés.
Poinçon Minerve (950 ‰)
 Haut. 29 cm - Poids : 742 g

250 / 300 €



89

SERVICE À THÉ ET CAFÉ en argent sur piédouche à décor de frises de perles, les prises feuillagées et les anses en bois brun mouluré composé de trois pièces comprenant une théière, une cafetière et un pot à lait.

Poinçon Minerve (950 ‰)

Chocs

Poids brut : 1 172 g

400 / 500 €

90

CARDEILHAC

SIX COUVERTS en argent modèle à nœud de ruban.

Poinçon Minerve

Poids : 1 060 g

300 / 400 €

91

SERVICE À DESSERT

en argent, modèle uniplat à spatule ornée d'un médaillon feuillagé gravé d'armoiries d'alliance sous couronne comtale. Il se compose de douze couverts à entremets, douze couteaux à fruits et douze petits couteaux.

Par Hénil, poinçon Minerve (950 ‰)

Poids hors couteaux : 1 247 g

Poids brut couteaux lame argent : 558 g

Dans un écrin rapporté

400 / 600 €

92

HUILIER-VINAIGRIER

en argent à prise centrale en forme de vase étrusque, les bassins à décor de palmettes et guirlandes de laurier, la base à pieds griffes.

Avec ses flacons et bouchons en cristal à cotes torsées.

Paris, 1819-1838 (950 ‰)

Une anse recollée

Poids : 504 g

100 / 150 €

93

NÉCESSAIRE À CONDIMENTS

de forme ovale à galerie ajourée avec ses flacon et moutardier en cristal moulé taillé; deux petites **COUPELLES** marquée Mont d'Arbois; une **COUPE** circulaire sur piédouche à frises de perles et deux **MOULINS À POIVRE** en argent uni à frise de perles.

Poinçon Minerve (950 ‰ et 800 ‰)

Poids brut : 820 g

150 / 200 €

94

Paire de **FLAMBEAUX** à cinq lumières en métal argenté, le fût tronconique à cannelures supportant le bouquet à bras sinueux, base circulaire à frise feuillagée.

Style Louis XVI

Haut. 48,5 cm

400 / 600 €

95

PLATEAU rectangulaire à bords contours chantournés en métal argenté, les anses mouvementés, monogrammé MJC.

Long. 57 cm

80 / 120 €



89

91



94



96

Deux **LAMPES À HUILE** en terre cuite. L'une est ornée d'un dauphin sur le disque, l'autre est flanquée d'anses latérales en forme de dauphins stylisés.

Époque romaine

Long. 9 et 10 cm 100 / 200 €

97

TÊTE pharaonique en calcaire, coiffée du némès dégageant les oreilles. Modèle de sculpteur.

Égypte. Basse Époque

Haut. 9,5 cm 400 / 600 €

98

EPICHYSIS en bronze à patine verte. Panse ovoïde ceinte d'une frise de grecques gravée, bec en canal flanqué de deux mascarons, anse surélevée ornée d'un personnage drapé.

Époque hellénistique

Haut. 13,5 cm 400 / 600 €

99

BUSTE de Sérapis drapé en bronze coiffé des cornes de bélier surmontées du disque solaire flanqué d'uraei.

Égypte, Époque romaine

Haut. 9 cm 300 / 500 €

100

Deux **BRONZES** égyptiens : Taureau Apis, coiffé du disque solaire, marchant sur une plateforme, et orant agenouillé.

Basse Époque

Long. 6,5 cm et Haut. 4 cm 200 / 300 €

101

OUSHEBTI en faïence émaillée vert, tenant ses attributs. Inscription gravée en creux sur le devant sur neuf registres horizontaux.

Égypte. Époque ptolémaïque

Haut. 18 cm 300 / 500 €

102

MANCHE DE MIROIR en bronze à patine verte, ornée d'une harpie ailée entourée de volutes et de palmes.

Époque hellénistique

300 / 500 €

103

Lot de **BRONZES** :

- Élément d'harnachement composé de trois anneaux ornés de têtes de bouquetin, animaux et phallus. Diam. 4 cm
- Cavalier coiffé d'un bonnet phrygien et tenant une patère. Haut. 6 cm
- Deux capridés couchés. Long. 3,5 et 6 cm
- Oiseau à plumage gravé. Haut. 9,5 cm

VIII^e s. avant au XI^e siècle après J.-C.

500 / 800 €



104

104

VÉNUS en terre cuite représentée debout, nue. Coiffure en mèches ondulées ramenées en chignon sur la nuque et ceinte d'un diadème.

Époque romaine

Restaurations

Haut. 38 cm

700 / 900 €

105

Lot de six **VERRES** romains : bouteilles globulaires et cylindrique et amphoriques.

Époque romaine

Haut. 7 cm à 14,5 cm

300 / 500 €



106

106

Grande **JAMBE** provenant d'une statue colossale. Pied chaussé d'une sandale lacée jusqu'à la cheville ceinte d'une lanière. Détails anatomiques réalistes.

Marbre

Époque romaine

Haut. 55 cm

5 000 / 6 000 €

107

Deux **HACHES** en bronzes à patine verte.

Iran, Luristan. VIII^e-VI^e s. av. J.-C.

200 / 300 €

108

Un **SILEX** taillé, six **COUTEAUX** et deux **POINTES DE FLÈCHE** en obsidienne.

Époque néolithique

200 / 300 €



109

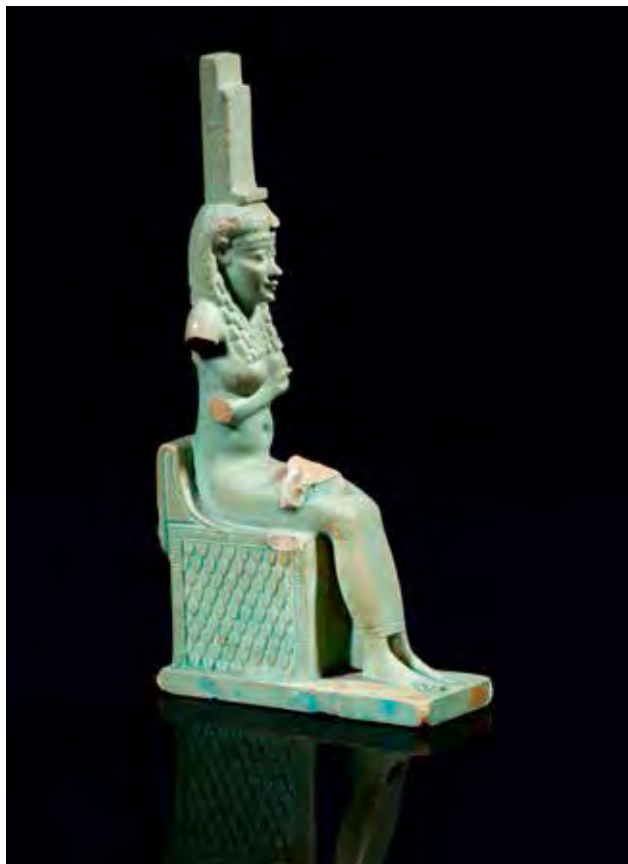
TORSE acéphale masculin vêtu d'une toge élégamment drapée, formant plusieurs plis, rabattue sur l'épaule gauche et retombant sur l'avant bras.

Marbre

Époque romaine

Haut. 55 cm

16 000 / 18 000 €



110

110

Grande **AMULETTE** représentant Isis allaitant Horus assise sur un trône au décor finement gravé, et vêtue d'une robe moulante. Elle est coiffée de la dépouille de vautour surmontée du trône. Elle porte la main droite au sein gauche.

Faïence émaillée vert.

Égypte, Basse Époque

Manque les bras et l'enfant

Haut. 13 cm

5 000 / 6 000 €

111

Grande **AMULETTE** protectrice représentant Prah-Patèque nu, debout sur piédestal, les poings fermés plaqués sur les hanches. Bélière à l'arrière du cou.

Faïence émaillée vert.

Égypte, Basse Époque

Haut. 8 cm

4 000 / 5 000 €

112

STATUE acéphale représentant la déesse Hygie vêtue d'un long chiton recouvert d'un himation. La main gauche sur l'épaule, la main droite tenant un serpent contre la hanche.

Des mèches de cheveux ondulées retombent sur ses épaules.

Marbre

Époque romaine ou postérieure

Haut. 49 cm environ

6 000 / 8 000 €



111



112



113

113

PLAT d'Iznik en céramique siliceuse à décor peint d'un cerf, tulipes et feuillages en polychromie bleu, vert et rouge sur fond blanc.

Décor géométrique et floral sur le marli.

XVII^e-XVIII^e siècle

Restauration à la lèvre

Diam. 25,5 cm

800 / 1 200 €

114

Quatre **MINIATURES** représentant des scènes diverses :

Échanson, Dignitaire et son page, Scène de chasse,

Scène guerrière.

Gouache et or sur papier

Iran, art safavide

Haut. 23 à 31 cm

500 / 800 €



114 détails



115



115 détails



116

115

Quatre **PORTRAITS** de dignitaires moghols représentés de profil. Le nom des personnages est inscrit au-dessus de leurs têtes, en caractères persans.

Encadrement de rinceaux dorés sur fond bleu

Au verso, page de manuscrit

Gouache et or sur papier

Rajasthan XVIII^e-XIX^e siècle

Haut. 36,5 et 41 cm

1 000 / 1 500 €

116

Deux **MINIATURES** indo-persanes représentant respectivement une danseuse sur un piédestal et une musicienne debout de profil.

Gouache et or sur papier

Iran, XVIII^e-XIX^e siècle

Haut. 34 cm (avec le cadre)

400 / 600 €

117

Deux **STATUETTES** précolombiennes en terre cuite.

Mexique

80 / 120 €



118

CHINE, COMPAGNIE DES INDES – ÉPOQUE QIANLONG (1736-1795)

Deux **PRÉSENTOIRS** en porcelaine décorée en rouge de fer et émail or d'une branche au centre, l'aile décorée de grappes de raisins.

Fêlures sur le petit
Long. 33 cm et 37 cm

600 / 800 €

121

CHINE, COMPAGNIE DES INDES – ÉPOQUE QIANLONG (1736-1795)

POT À LAIT en porcelaine décorée en émaux polychromes de la famille rose de hollandais et bateaux.

Fêlure
Haut. 13,5 cm

200 / 300 €

119

CHINE, COMPAGNIE DES INDES – ÉPOQUE QIANLONG (1736-1795)

Paire de **FLACONS** à épaules tombantes en porcelaine décorée en émaux polychromes de la famille rose d'une réserve ronde ornée d'un oiseau posé sur une branche fleurie, le couvercle orné d'une frise de blé.

Fêlures et restaurations, accidents
Haut. 13 cm

300 / 500 €

122

CHINE, COMPAGNIE DES INDES – ÉPOQUE QIANLONG (1736-1795)

Ensemble de cinq **ASSIETTES** en porcelaine émaillée polychrome de la famille rose à décor de rouleaux dépliés et une **COUPE** en forme de pétale à décor de pivoines.

Plat restauré, égrenures aux assiettes
Diam. 22,5 cm et 33 cm

On y joint une **ASSIETTE** de Samson dans le goût de la Chine.

300 / 400 €

120

CHINE, COMPAGNIE DES INDES – ÉPOQUE QIANLONG (1736-1795)

SAUCIÈRE en porcelaine décorée en émaux polychromes de la famille rose de cartouches ornés d'oiseaux et fleurs sur fond d'écaille.

Haut. 13 cm

400 / 600 €

123

VASE bouteille en porcelaine de Nankin à décor en bleu sous couverte d'un échassier sur une terrasse fleurie.

Chine, XIX^e siècle

Monté en lampe avec une monture en bronze doré de style Louis XVI

Haut. 46 cm

60 / 80 €



124

124

CHINE – XIX^E SIÈCLE

Paire de **VASES** de forme gu en porcelaine émaillée polychrome à décor dans des réserves polylobées de jeunes femmes, fleurs et paysage.

Restauration, fêlure, ébréchures, rebouchage
Haut. 35 cm

600 / 800 €

125

CHINE – XIX^E SIÈCLE

POT À GINGEMBRE en porcelaine émaillée noire.

Couvercle en bois rapporté

Haut. totale : 29 cm

300 / 500 €



126

126

CHINE – ÉPOQUE QIANLONG (1736-1795)

STATUETTE de chien assis en porcelaine émaillée

rouge et or.

Restaurations

Haut. 18 cm

500 / 600 €

127

CHINE, COMPAGNIE DES INDES – ÉPOQUE KANGXI (1662-1722)

Deux **COUPELLES** en porcelaine décorée en bleu sous couverte, rouge de fer et émail or dit « Imari » de fleurs dans leur feuillage et deux **SORBETS** en porcelaine Imari montés en bronze.

Fêlures aux sorbets

Diam. 17 cm et 19,5 cm - Diam. sorbets : 7,5 cm 300 / 400 €

128

CHINE – ÉPOQUE JIAQING (1796-1820)

STATUETTE d'immortel et **VASE** d'applique en forme

d'immortelle tenant un vase en porcelaine émaillée polychrome.

Sauts d'émaux, restaurations

Haut. 24 cm et 18,5 cm

200 / 300 €

129

CHINE, COMPAGNIE DES INDES – ÉPOQUE KANGKI (1662-1722)

POTICHE couverte en porcelaine décorée en bleu

sous couverte, rouge de fer et émail or dit « Imari » d'oiseaux parmi les pivoines sur un rocher.

Éclat au couvercle

Haut. 44 cm

600 / 800 €



129

130

CHINE, COMPAGNIE DES INDES – ÉPOQUE QIANLONG (1736-1795)

PRÉSENTOIR à pans coupés en porcelaine décorée en bleu sous couverte d'une jeune femme et enfant près d'un pont et d'une rivière.

Long. 33,5 cm

300 / 500 €

131

CHINE, FAHUA – ÉPOQUE MING (1368-1644)

VASE de forme meiping en grès émaillé bleu turquoise, manganèse à décor de lettré sous un pin accompagné de son serviteur, l'épaule orné d'une frise de lingzhi ornée de lotus, la partie inférieure ornée de pétales de lotus. Égrenure au col, fêlures de cuisson
Haut. 29,5 cm

3 000 / 4 000 €



131

133



132

134

132

132

CHINE, COMPAGNIE DES INDES – ÉPOQUE QIANLONG (1736-1795)

Paire de **VASES** gu en porcelaine bleu blanc à décor de personnages et paysages et une **COUPE** en porcelaine bleu blanc à décor de bouquet de pivoines.

Fêlures et restaurations

Haut. vases 27 cm

Long. plat 31,5 cm

200 / 300 €

133

CHINE, COMPAGNIE DES INDES – ÉPOQUE QIANLONG (1736-1795)

PRÉSENTOIR à pans coupés en porcelaine décorée en bleu sous couverte d'un pavillon près d'une rivière, et d'un pêcheur en barque.

Long. 41,5 cm

500 / 600 €

134

CHINE, COMPAGNIE DES INDES – ÉPOQUE QIANLONG (1736-1795)

Paire de **PRÉSENTOIRS** à pans coupés en porcelaine décorée en bleu sous couverte d'un paysage lacustre.

Long. 27 cm

300 / 400 €

CHINE - XVIII^E SIÈCLE

COUPE LIBATOIRE en corne de rhinocéros
à décor sculpté sur la panse d'une frise de masques
de taotie, et en relief de six chilong courant sur la panse,
dont deux formant anse.

Au revers, la marque apocryphe Xuan He.

Accidents et restaurations

Haut. 11 cm - Long. 17,8 cm - Poids : 219 g

Déclaration CITES n° FR1907519783-D

20 000 / 30 000 €





136

136

CHINE, CANTON – XIX^E SIÈCLE

Deux **ÉVENTAILS**, encre sur soie, jeunes femmes dans un jardin fleuri de cerisiers en fleurs sur une face, sur l'autre incrustée de plumes de martin pêcheur d'oiseaux et fleurs, les manches en ivoire ajouré.

Accidents et manques

Long. 39 cm

Déclarations CITES n° FR1907519717-D et FR1907519764-D

600 / 800 €

137

CHINE, CANTON – XIX^E SIÈCLE

ÉVENTAIL, encre sur soie, représentant des dignitaires dans des palais, les visages en ivoire peint.

Les brins en laque noire et or à décor de lettrés.

Petits accidents et manques

Haut. 28 cm

BOÎTE en laque noire et or à décor de personnages.

On y joint un **ÉVENTAIL** en ivoire ajouré de personnages.

Accidents

Haut. 19 cm

Déclaration CITES n° FR1907519766-D

500 / 600 €



138

138

INDOCHINE – XIX^E SIÈCLE

CACHET de forme carrée en ivoire surmonté d'une chimère debout, la tête tournée vers la gauche.

Inscription «Zheng Guan Tu Jing Zhi Zhang».

Gerces

Haut. 10 cm - Larg. 7cm - Prof. 7 cm

Déclaration CITES n° FR1907519992-D

600 / 800 €

139

CHINE – VERS 1900

STATUETTE en ivoire sculpté représentant une jeune fille debout tenant une branche de lotus et un panier fleuri.

Haut. 25 cm

Socle en bois mouluré

Déclaration CITES n° FR1907502401-D

200 / 300 €



140

140

JAPON – ÉPOQUE MEIJI (1868-1912)

STATUETTE de Kannon assise en bronze à patine brune.

Haut. 13,5 cm

On y joint une petite **STATUETTE** de divinité kmère en bronze.

Cambodge

Haut. 8,5 cm

200 / 250 €

141

GARNITURE de trois **POTICHES** et deux **VASES**

cornets en porcelaine du Japon Imari, à décor bleu, corail et rehauts de dorures.

Fin du XIX^e siècle

Quelques accidents

Haut. 43 et 27 cm

800 / 1 200 €



142

142

CHINE – FIN DU XIX^E SIÈCLE

ENCRE sur soie, palefrenier avec cheval.
 Porte un poème apocryphe de Qianlong.
 Accidents et restaurations
 Haut. 57 cm - Larg. 35 cm
 Encadré sous verre

500 / 600 €

143

UTAGAWA KUNISADA (1786-1865)

Deux **SURIMONO** représentant des acteurs debout.
 Tâches
 Haut. 20,5 cm - Larg. 17,5 cm (à vue)
 Encadrés sous verre

180 / 220 €

144

UTAGAWA HIROSHIGE (1797-1858)

Trois **OBAN YOKO-E**, de différentes séries,
 représentant une vue d'une ruelle animée,
 une vue d'une baie et pêcheurs faisant un feu.
 Marges coupées, couleurs passées, traces de scotch
 Encadrés sous verre

200 / 300 €



146

145



144

145

CHINE – FIN DE L'ÉPOQUE MING (1368-1644)

VASE et son **SUPPORT** en bronze doré et émaux cloisonnés à décor de frise de bananier surmontée de trigrammes bagua sur fond bleu turquoise.
 Le socle orné de fleurs sur fond bleu turquoise.
 Haut. 14,5 cm

1 000 / 1 500 €

146

CHINE – XIX^E SIÈCLE

COUPELLE en bronze doré et émaux cloisonnés à décor de fleurs de lotus sur fond bleu turquoise.
 Petits manques
 Diam. 16,5 cm

200 / 300 €

147

BOÎTE couverte en forme de canard en cuivre et émaux polychromes.
Chine, XVIII^e

Haut. 9 cm
 On y joint un **BRÛLE-PARFUM** tripode à côtes de melon et un **CHIEN DE FÔ** en blanc de chine.
 Accidents et manques
 Haut. 10 et 18,5 cm

200 / 300 €



148



150



149



152

148

Paire de **POTICHES** couvertes en faïence à décor en bleu sous couverte d'oiseaux branchés.
Delft, XVIII^e siècle
Petits accidents et manques, anciennes restaurations
Haut. 39,5 cm

100 / 150 €

150

COUPE creuse sur talon en faïence à décor polychrome de pèlerins devant une porte.
XVII^e siècle
Accidents et manques
Diam. 27 cm

100 / 150 €

149

VASE balustre coloquinte en faïence à décor en bleu sous couverte de personnages chinoisant sur des terrasses.
Delft, XVIII^e siècle
Éclat au col
Haut. 26 cm
On y joint deux **BOUILLONS** couverts à anses à décor végétal ou floral en bleu sous couverte.
Delft, XVIII^e siècle
Accidents et restaurations pour l'un

100 / 150 €

151

ASSIETTE en faïence de Nevers à décor révolutionnaire marqué « W la liberté 1791 ».
Fin du XVIII^e siècle
Diam. 22 cm

50 / 80 €

152

Partie de **SERVICE DE TABLE** en porcelaine à décor polychrome au barbeau composé de vingt-quatre assiettes, une saucière tête de bélier et une jatte.
XIX^e siècle
Accident à une anse de la jatte

100 / 150 €



153

SUJET en porcelaine blanche formant porte-plume et représentant un galinacé sur un tertre.

Allemagne, XIX^e siècle (?)

Haut. 15 cm

On y joint un **FLACON À THÉ** en porcelaine à décor floral polychrome et monogrammé B sur chaque face.

Bouchon en argent Minerve (fendu)

Berlin, XVIII^e siècle

Haut. 12,5 cm

100 / 200 €

154

SÈVRES

Petite **TASSE** couverte et sa **SOUCOUPE** en porcelaine à décor de guirlandes fleuries en camaïeu de bleu, les bordures or à dents de loup, la prise du couvercle en fleur épanouie.

Marquées : LL entrelacés, lettre-date H pour 1760 (soucoupe) et I pour 1761 (tasse),

marque du peintre Catrice

XVIII^e siècle

Infime reprise à la dorure

Haut. 7 cm

300 / 500 €

155

ATTRIBUÉE À SÈVRES

ASSIETTE contours en porcelaine à décor polychrome au centre d'un bouquet de fleurs et sur l'aile à fond vert, d'oiseaux sur des tertres arborés dans trois réserves à encadrement fleuri or.

XVIII^e siècle, marques partiellement effacées

Usures

Diam. 25,5 cm

À rapprocher du service de porcelaine de France vert et peint de figures, fleurs et oiseaux, offert par le Roi Louis XV au Roi du Danemark en 1758.

1 200 / 1 800 €

156

SÈVRES

Petit **PLATEAU** contours, **POT À SUCRE** couvert et **TASSE** litron avec sa **SOUCOUPE** en porcelaine à décor polychrome de guirlande et couronnes fleuries, rosaces tournantes et réserves à résilles rouge et or ainsi que des cordonnets bleu à dents de loup ou torsades or.

Marqués : LL entrelacés, lettre-date M pour

1765, marque du peintre Thévenet père

XVIII^e siècle

Petites reprises au décor

Long. plateau : 17,5 cm

800 / 1 200 €



157



158



157



159



160



161



162



163



162

COLLECTION D'ÉMAUX DE LIMOGES DES XVII^E ET XVIII^E SIÈCLES DE MONSIEUR B.



157

Paire de **PLAQUES** rectangulaires en cuivre émaillé polychrome représentant Saint Benoit et Sainte Christica dans des médaillons ovales, écoinçons feuillagés en relief blanc et or. Légendées et monogrammées NL en bas à droite.

Signées au dos « Nlaud in
emaillieur a Limoges ».

*Limoges, Nicolas I Laudin,
fin du XVII^e siècle*

Haut. 12,6 cm - Larg. 10 cm

Dans des petits cadres
à baguette dorée feuillagée

800 / 1 000 €



158

PLAQUE rectangulaire en cuivre émaillé polychrome représentant Sainte Marie, mère de Dieu dans un médaillon ovale à écoinçons feuillagés en relief blanc et or. Légendée et monogrammée en bas à droite, signée au dos « Laudin au fauxbourgs De Manigne a Limoges ».

*Limoges, Jacques I Laudin,
fin du XVII^e siècle*

Deux trous, petit fêle en bas et
anciennes petites restaurations

Haut. 15,5 cm - Larg. 12,5 cm

Dans un cadre d'époque
en bois doré

500 / 800 €

159

PLAQUE rectangulaire en cuivre émaillé polychrome représentant Sainte Véronique présentant la Sainte Face dans un médaillon ovale à écoinçons feuillagés en relief blanc et or.

Limoges, première moitié du XVIII^e siècle

Haut. 10,5 cm - Larg. 9 cm

Baguette dorée à décor

de rinceaux feuillagés

300 / 400 €



160

PLAQUE rectangulaire en cuivre émaillé polychrome représentant le Christ et la Vierge sur des nuées dans un médaillon octogonal à écoinçons feuillagés en relief.

Monogrammée P.N en bas à droite.

*Limoges, Pierre II Nouailher,
fin du XVII^e - début du XVIII^e siècle*

Deux trous, accidents et
manques en haut à droite

Haut. 15,8 cm - Larg. 18,1 cm

Petite baguette d'encadrement dorée

600 / 800 €

161

PLAQUE rectangulaire en cuivre émaillé polychrome représentant Sainte Marie, mère de Dieu dans un médaillon ovale à écoinçons fleuris à paillons polychromes et or. Légendée et monogrammée IL en bas à droite.

Limoges, Jacques I Laudin, XVII^e siècle

Petits accidents et manques

Haut. 9,7 cm - Larg. 7,5 cm

Cadre d'époque en bois doré

300 / 400 €



162

Paire de **PLAQUES** rectangulaires en cuivre émaillé polychrome représentant Saint Benoit et Sainte Scholastique dans des médaillons ovales à écoinçons feuillagés en relief blanc et or. Légendées et monogrammées IL en bas à droite. L'une signée au dos « Laudin Emaillieur a Limoges IL », l'autre non visible.

*Limoges, Jacques I Laudin,
fin du XVII^e siècle*

Accidents et manques pour St Benoit,
deux trous pour Ste Scholastica

Haut. 10 cm - Larg. 7,5 cm

Cadre d'époque en bois doré à décor

d'écoinçons fleuris 800 / 1 200 €



163

PLAQUE ovale en cuivre émaillé polychrome représentant dans un médaillon Saint Simon une scie et un livre dans les mains.

Limoges, première moitié du XVIII^e siècle

Anciennes restaurations

Haut. 10 cm - Larg. 8 cm

Cadre d'époque en bois doré

à décor feuillagé 300 / 400 €



164



169

164

Paire de **PLAQUES** rectangulaires en cuivre émaillé polychrome représentant Marie-Madeleine méditant au pied d'un arbre et Saint Jean-Baptiste enfant à l'orée d'une forêt. Signées au dos « Nlaudine emailleur pres les iesuites a Limoges ». *Limoges, Nicolas II Laudin, début du XVIII^e siècle*
Un petit trou de fixation pour les deux
Haut. 17,3 cm - Larg. 14,3 cm
Cadres d'époque en bois sculpté redoré à décor d'écoinçons fleuris
1 200 / 1 800 €

167

PLAQUE rectangulaire en cuivre émaillé polychrome représentant Saint Joseph et l'Enfant Jésus dans un médaillon ovale à écoinçons feuillagés en relief blanc et or. D'après une annotation au dos, marquée « Laudin au faux bourgs De Manigne A Limoges IL » (montage scellé). *Limoges, Jacques II Laudin, fin du XVII^e - début du XVIII^e siècle*
Trous rebouchés, petits accidents et manques en bas à droite
Haut. 14 cm - Larg. 10,8 cm
Dans un cadre de style en bois doré à marie-louise brune
400 / 600 €

169

PLAQUE rectangulaire en cuivre émaillé polychrome représentant Sainte Ursule dans un médaillon ovale à écoinçons feuillagés en relief blanc et or. Légendée en partie basse et monogrammée au dos B.N. *Limoges, atelier des Nouailher, fin du XVII^e - début du XVIII^e siècle*
Deux trous de fixation, petits accidents et restaurations notamment au visage
Haut. 15,8 cm - Larg. 12,5 cm
Cadre d'époque en bois sculpté doré à décor de roses et feuillages
400 / 600 €

165

PLAQUE rectangulaire en cuivre émaillé polychrome représentant un Saint personnage tenant une crosse et un livre, dans un médaillon ovale à écoinçons feuillagés en relief blanc et or. *Limoges, fin du XVII^e - début du XVIII^e siècle*
Petits accidents dans deux angles
Haut. 10,3 cm - Larg. 8,2 cm
300 / 400 €



168

PLAQUE rectangulaire en cuivre émaillé polychrome représentant la Vierge et l'Enfant Jésus dans un médaillon ovale à écoinçons feuillagés en relief polychrome et or. *Limoges, fin du XVII^e - début du XVIII^e siècle*
Accidents et manques aux écoinçons du bas
Haut. 12,5 cm - Larg. 10,5 cm
Dans un cadre feuillagé en bois redoré
400 / 600 €



170

PLAQUE rectangulaire en cuivre émaillé polychrome représentant la transverbération de Sainte Thérèse d'Avila dans un médaillon ovale à écoinçons feuillagés en relief blanc et or. Signée au dos « Nlaudine emailleur pres les iesuites a Limoges ». *Limoges, Nicolas I Laudin, fin du XVII^e siècle*
Haut. 17,5 cm - Larg. 14 cm
Cadre de style à profil inversé feuillagé en bois redoré
600 / 800 €

166

PLAQUE rectangulaire en cuivre émaillé polychrome représentant la Vierge Marie sur un fond étoilé. Légendée en bas et monogrammée I.L. *Limoges, Jaques I Laudin, milieu du XVII^e siècle*
Importante restauration au manteau de la Vierge
Haut. 9,5 cm - Larg. 6,5 cm
200 / 300 €



171

171

PLAQUE rectangulaire en cuivre émaillé polychrome représentant la mort de Saint Bruno dans un médaillon cintré à bordure feuillagée en relief blanc et or. Signée au dos « N. Laudin a Limoges ». *Limoges, Nicolas II Laudin, XVIII^e siècle*
Deux trous, petits accidents et manques en bordure
Haut. 25 cm - Larg. 18,5 cm
Cadre d'époque en bois redoré

500 / 800 €



172

PLAQUE rectangulaire en cuivre émaillé polychrome représentant la Vierge à l'Enfant dans un médaillon ovale à écoinçons feuillagés en relief blanc et or. Signée au dos « Nlaudine emailleur pres les iesuistes a Limoges ». *Limoges, Nicolas I Laudin, fin du XVII^e siècle*
Petits accidents et restaurations en bordure
Haut. 13,7 cm - Larg. 11 cm
Cadre en bois doré du XVIII^e siècle à frise de rubans

400 / 600 €



173

173

Trois **PLAQUES** rectangulaires en cuivre émaillé polychrome représentant Sainte Thérèse, la Vierge Marie et Saint Jean de la Croix dans des médaillons ovales à écoinçons feuillagés en relief blanc et or. Dans un même encadrement, deux légendées et signées au dos. « Nlaudine Lene », la troisième monogrammée « NL » au dos. *Limoges, fin du XVII^e siècle*
Haut. 11,2 cm - Larg. 9 cm

800 / 1 200 €



174

PLAQUE ovale en cuivre émaillé polychrome représentant Saint Louis en prière. Légendée, monogrammée P.N en bas à droite et signée au dos « P. Nouailher esmailleur a Limoges ». *Limoges, Pierre II Nouailher, fin du XVII^e siècle*
Petits accidents et manques
Haut. 15 cm - Larg. 18,5 cm
Dans un cadre moderne à bordures dorées

400 / 500 €

175

PLAQUE circulaire en cuivre émaillé polychrome représentant Saint Louis et les Saintes Reliques dans un médaillon ovale à frise feuillagée en relief blanc et or. Signée au dos « Nlaudine emailleur pres les iesuistes a Limoges ». *Limoges, Nicolas I Laudin, fin du XVII^e siècle*
Accidents et trous en bordure
Diam. 12 cm
Dans un cadre redoré à fond de velours lie de vin

400 / 600 €

176

PLAQUE rectangulaire en cuivre émaillé polychrome représentant Saint Augustin dans un médaillon ovale à écoinçons feuillagés en relief polychrome et or. Légendée et signée au dos « Laudin Emailleur a Limoges .I.L. ». *Limoges, Jacques I Laudin, fin du XVII^e siècle*
Nombreux accidents et manques
Haut. 8,7 cm - Larg. 6,9 cm

100 / 200 €

177

PLAQUE rectangulaire en cuivre émaillé polychrome représentant Sainte Anne éduquant la Vierge Marie dans un médaillon ovale à écoinçons feuillagés en relief blanc et or. *Limoges, fin du XVII^e - début du XVIII^e siècle*
Nombreux accidents et anciennes restaurations
Haut. 14,3 cm - Larg. 11,4 cm

100 / 200 €



178

PLAQUE rectangulaire en cuivre émaillé polychrome représentant Saint Paul dans un médaillon ovale à écoinçons fleuris à paillons polychromes et or. Légendée et monogrammée IL en bas à droite. *Limoges, Jacques I Laudin, XVII^e siècle* Anciennes restaurations Haut. 15,5 cm - Larg. 12 cm Cadre mouluré en bois noirci 400 / 600 €



181

PLAQUE rectangulaire en cuivre émaillé représentant en grisaille Saint Jean dans un médaillon ovale à écoinçons fleuris à paillons polychromes et or. Légendée et monogrammée .I.L. en bas à droite. *Limoges, Jacques II Laudin, fin du XVII^e - début du XVIII^e siècle* Deux trous de fixation, petit éclat en haut à droite Haut. 16 cm - Larg. 12,7 cm 800 / 1 200 €



184

PLAQUE rectangulaire en cuivre émaillé polychrome représentant Saint Michel terrassant le mal dans un médaillon ovale à écoinçons feuillagés en relief blanc et or. Monogrammée IN en bas à droite et signée au dos « Joseph Nouailher lejeune emailleur a Limoges ». *Limoges, Joseph Nouailher, fin du XVII^e - début du XVIII^e siècle* Deux trous, petit éclat à gauche Haut. 11,8cm - Larg. 9,3 cm Cadre mouluré en bois noirci 500 / 800 €



179

PLAQUE rectangulaire en cuivre émaillé en grisaille et or représentant Saint Hubert en extase. Légendée et monogrammée .I.L en bas à droite. *Limoges, Jacques I Laudin, fin du XVII^e - début du XVIII^e siècle* Deux trous de fixation, petits éclats en bordure Haut. 14,5 cm - Larg. 11,5 cm 600 / 800 €

182

PLAQUE rectangulaire en cuivre émaillé polychrome représentant Saint Jean-Baptiste jeune dans un médaillon ovale à écoinçons feuillagés en relief blanc et or. Signée au dos « Nlaudine ». *Limoges, Nicolas I Laudin, fin du XVII^e siècle* Petit accident dans l'angle supérieur gauche Haut. 12,7 cm - Larg. 8,6 cm Dans une bague moulurée en bois noirci 400 / 600 €

185

PLAQUE rectangulaire en cuivre émaillé polychrome représentant Sainte Jeanne dans un médaillon ovale à écoinçons feuillagés en relief blanc et or, légendée. *Limoges, fin du XVII^e - début du XVIII^e siècle* Petits accidents et manques Haut. 10,7 cm - Larg. 8,7 cm Sur fond de velours vert 200 / 300 €

180

PLAQUE rectangulaire en cuivre émaillé polychrome représentant Sainte Marie, mère de Dieu dans un médaillon ovale à écoinçons feuillagés en relief blanc et or. Légendée, signée au dos « Laudin au fauxbourgs De Manigne a Limoges ». *Limoges, Jacques I Laudin, fin du XVII^e siècle* Petits accidents et restaurations Haut. 14,7 cm - Larg. 11,5 cm Cadre mouluré en bois teinté 300 / 500 €



183

PLAQUE rectangulaire en cuivre émaillé représentant en grisaille Saint Jacques dans un médaillon ovale à écoinçons fleuris à paillons polychromes et or. Légendée et monogrammée .I.L. en bas à droite. *Limoges, Jacques II Laudin, fin du XVII^e - début du XVIII^e siècle* Deux trous de fixation Haut. 16 cm - Larg. 12,8 cm 800 / 1 200 €



186

PLAQUE rectangulaire en cuivre émaillé polychrome représentant Saint Léonard dans un médaillon ovale à écoinçons feuillagés en relief blanc et or. Monogrammée IN en bas et signée au dos « Joseph Nouailher lejeune emailleur a Limoges ». *Limoges, Joseph Nouailher, fin du XVII^e - début du XVIII^e siècle* Deux trous, petit éclat en bordure Haut. 10,8cm - Larg. 9,3 cm Cadre mouluré en bois noirci 400 / 600 €



178



179



180



181



182



183



184



185



186



187

187

BÉNITIER en cuivre émaillé polychrome représentant Saint Alexandre en prière dans un médaillon ovale à bordure florale polychrome, le fronton orné d'un cartouche avec Sainte Catherine.
 Marqué au dos « Nlaudain Lainé ».
XVIII^e siècle
 Haut. 30 cm 500 / 800 €

188

PLAQUE à bords contours en cuivre émaillé polychrome représentant Sainte Catherine et Saint Jean dans un médaillon octogonal à bordure feuillagée en relief polychrome et or. Légendée en haut et signée au dos, « P. Nouailher Layne emailleur à Limoges ».
Limoges, début du XVIII^e siècle
 Accidents et manques en bordure, petits fêles
 Haut. 13 cm - Larg. 13,5 cm
 Dans un cadre en bois noirci à écoinçons dorés coquille 400 / 600 €

189

PLAQUE rectangulaire en cuivre émaillé polychrome représentant Sainte Élisabeth dans un médaillon à écoinçons feuillagés, légendée en bas.
Limoges, XVII^e siècle, atelier de Noailles
 Deux trous rebouchés, petits manques
 Haut. 13 cm - Larg. 10,5 cm
 300 / 400 €

190

PLAQUE rectangulaire en cuivre émaillé polychrome représentant la Vierge à l'Enfant dans un médaillon ovale à écoinçons feuillagés en relief blanc et or. Titrée en bas.
Limoges, fin du XVII^e - début du XVIII^e siècle
 Deux trous de fixation
 Haut. 13 cm - Larg. 10,2 cm
 Dans un cadre de style XVII^e en écaille et baguettes guillochées noires
 600 / 800 €



189



190



191

191

Paire de **PLAQUES** rectangulaires en cuivre émaillé représentant Saint Benoit et Sainte Scholastique dans des médaillons ovales à écoinçons feuillagés en relief blanc et or. Légendées et signées au revers « Laudin aux fauxbourgs De Manigne a Limoges I.L. ».

Limoges, Jacques II Laudin, fin du XVII^e - début du XVIII^e siècle

Deux trous, petits accidents

Haut. 13,7 cm - Larg. 10,9 cm

600 / 800 €

192

PLAQUE de bénitier en cuivre émaillé polychrome représentant la présentation de l'Enfant Jésus à Saint François d'Assise dans un médaillon ovale à bordure feuillagée en relief blanc et or. Signée au dos « P. Nouailher emailleur a Limoges ».

Limoges, Pierre II Nouailher, fin du XVII^e - début du XVIII^e siècle

Accidents et manques

Haut. 17,5 cm - Larg. 14 cm

300 / 500 €

193

PLAQUE rectangulaire en cuivre émaillé en grisaille et dorure de Saint Jean-Baptiste dans un médaillon octogonal. Signée au dos « P. Nouahlier esmailleur a Limoges ».

Limoges, Pierre II Nouailher, fin du XVII^e siècle

Accidents et manques

Haut. 15 cm - Larg. 11 cm

Dans un cadre guilloché

en bois noirci

300 / 500 €

194

PLAQUE rectangulaire en cuivre émaillé polychrome représentant Saint Joseph et l'Enfant Jésus dans un médaillon ovale à écoinçons feuillagés en relief blanc et or.

Légendée, monogrammée .I.L. en bas à droite, signée au dos « Laudin Emailleur a Limoges .I.L. ».

Limoges, Jacques II Laudin, fin du XVII^e - début du XVIII^e siècle

Deux trous, petits accidents et manques, restauration visible dans le titre

Haut. 12,6 cm - Larg. 10,5 cm

300 / 500 €

195

PLAQUE rectangulaire en cuivre émaillé polychrome représentant Saint Léonard dans un médaillon ovale à écoinçons feuillagés en relief blanc et or, légendée en bas.

Limoges, atelier des Nouailher, fin du XVII^e - début du XVIII^e siècle

Quatre trous, petits accidents et manques

Haut. 14,2 cm - Larg. 11,4 cm

400 / 600 €

196

PLAQUE rectangulaire en cuivre émaillé polychrome représentant Saint Pierre dans un médaillon ovale à écoinçons feuillagés en relief blanc et or. Légendée et monogrammée PN, signée au dos « P. Nouailher Layné emailleur a Limoges ».

Limoges, Pierre II Nouailher, fin du XVII^e - début du XVIII^e siècle

Deux trous de fixation et petits accidents

Haut. 12,8 cm - Larg. 10 cm

400 / 600 €



194



195



196

197

PLAQUE ovale en cuivre émaillé polychrome représentant Saint Charlemagne dans un médaillon à frise feuillagée en relief blanc et or. Signée au dos « Laudin au fauxbourgs De Manigne a Limoges II.L. ». *Limoges, Jacques II Laudin, fin du XVII^e - début du XVIII^e siècle* Petits accidents et manques en bordure, trous de fixation Haut. 16 cm - Larg. 13,8 cm Dans un cadre en bois doré à décor d'oves 600 / 800 €

198

Grande **PLAQUE** rectangulaire en cuivre émaillé polychrome représentant Saint Joseph et l'Enfant Jésus dans un médaillon ovale à écoinçons feuillagés en relief blanc et or. *Limoges, fin du XVII^e - début du XVIII^e siècle* Quatre trous de fixation, accidents et manques en haut à droite, anciennes restaurations Haut. 21,4 cm - Larg. 17,5 cm 800 / 1 200 €

199

PLAQUE ovale en cuivre émaillé polychrome représentant Sainte Anne éduquant la Vierge dans un médaillon à frise florale. Légendée en haut à gauche et monogrammée BN en Haut. Signée au dos « Bte Nouailher A Limoges ». *Limoges, atelier des Nouailher, début du XVIII^e siècle* Accidents et manques, notamment à droite Haut. 16,2 cm - Larg. 13,5 cm Dans un cadre en bois doré à décor d'oves 300 / 500 €

200

PLAQUE rectangulaire en cuivre émaillé polychrome représentant Marie-Madeleine en prière dans un médaillon ovale à écoinçons feuillagés en relief blanc et or. Signée au dos « Laudin au fauxbourgs De Manigne a Limoges .I.L. ». *Limoges, Jacques II Laudin, fin du XVII^e - début du XVIII^e siècle* Deux trous, anciennes petites restaurations Haut. 18 cm - Larg. 13,8 cm 600 / 800 €

201

PLAQUE rectangulaire en cuivre émaillé polychrome représentant la Crucifixion avec Marie-Madeleine au pied de la croix, bordure feuillagée en relief blanc et or. Signée au dos « Laudin au fauxbourgs De Manigne a Limoges .I.L. ». *Limoges, Jacques II Laudin, fin du XVII^e - début du XVIII^e siècle* Quatre trous de fixation, accidents et manques, anciennes restaurations Haut. 19,5 cm - Larg. 17 cm 400 / 600 €



202

Grande **PLAQUE** rectangulaire en cuivre émaillé polychrome représentant Saint Joseph et l'Enfant Jésus dans un médaillon ovale à écoinçons feuillagés en relief blanc et or. Signée au dos « Laudin aux fauxbourgs De Manigne a Limoges .I.L. ». *Limoges, Jacques II Laudin, fin du XVII^e - début du XVIII^e siècle* Deux trous de fixation ouverts, restaurations Haut. 22,7 cm - Larg. 18,8 cm 800 / 1 200 €



203

PLAQUE rectangulaire en cuivre émaillé polychrome représentant Sainte Anne éduquant la Vierge dans un médaillon ovale à écoinçons feuillagés en relief blanc et or. *Limoges, fin du XVII^e - début du XVIII^e siècle* Importante restauration Haut. 11,7 cm - Larg. 10 cm 200 / 300 €

204

Grande **PLAQUE** rectangulaire en cuivre émaillé polychrome représentant Saint Jean-Baptiste en bon pasteur dans un médaillon ovale à écoinçons feuillagés en relief blanc et or. Signée au dos « Laudin aux fauxbourgs De Manigne a Limoges .I.L. ». *Limoges, Jacques II Laudin, fin du XVII^e - début du XVIII^e siècle* Deux petits trous de fixation, restaurations Haut. 22,8 cm - Larg. 18,6 cm 800 / 1 200 €

205

PLAQUE rectangulaire en cuivre émaillé polychrome représentant Saint Claude bénissant un enfant dans un médaillon ovale à écoinçons feuillagés en relief blanc et or, titrée. *Limoges, fin du XVII^e - début du XVIII^e siècle* Deux trous de fixation, petits accidents et manques Haut. 12,9 cm - Larg. 10,2 cm 300 / 500 €

206

PLAQUE rectangulaire en cuivre émaillé polychrome représentant Sainte Scholastique dans un médaillon ovale à écoinçons à fleurs polychromes et or. Légendée et monogrammée .I.L. en bas à droite. Signée au dos « Laudin Emailleur a Limoges .I.L. ». *Limoges, Jacques I Laudin, fin du XVII^e siècle* Anciennes restaurations Haut. 10 cm - Larg. 8 cm 400 / 500 €

207

PLAQUE rectangulaire en cuivre émaillé polychrome représentant Saint Pierre dans un médaillon ovale à écoinçons feuillagés en relief polychrome et or. Légendée et signée au dos « p. Nouailher Layné a limoges ». *Limoges, Pierre I Nouailher, fin du XVII^e siècle* Deux trous de fixation, petit éclat en bas Haut. 12 cm - Larg. 9,5 cm 400 / 600 €



197



198



199



200



201



202



203



204



208



209



210



211



212



213



214



214



208

PLAQUE rectangulaire en cuivre émaillé polychrome représentant Saint Bruno dans un médaillon ovale à écoinçons feuillagés en relief blanc et or, Légendée en bas.
Limoges, atelier des Laudin, fin du XVII^e - début du XVIII^e siècle
Deux trous, petites restaurations en bordure
Haut. 11 cm - Larg. 9,1 cm

500 / 600 €



209

PLAQUE rectangulaire en cuivre émaillé représentant en grisaille Le Christ en Ecce Homo dans un médaillon ovale à écoinçons feuillagés en relief polychrome et or. Légendée, monogrammée .I.L. en bas à droite et signée au dos « Laudin Emailleur a Limoges »
Limoges, Jacques I Laudin, fin du XVII^e siècle
Accidents et manques
Haut. 10 cm - Larg. 8 cm

200 / 300 €

210

PLAQUE rectangulaire en cuivre émaillé polychrome représentant La Vierge Marie en prière. Légendée en bas.
Limoges, XVII^e siècle
Accidents et manques
Haut. 9 cm - Larg. 7 cm

200 / 300 €

211

PLAQUE octogonale en cuivre émaillé en grisaille et or représentant Saint Jérôme, légendée et monogrammée IL en bas à droite.
Limoges, Jacques II Laudin, fin du XVII^e - début du XVIII^e siècle
Quatre trous et petits accidents en bordure
Haut. 10,3 cm - Larg. 9 cm

300 / 400 €



212

PLAQUE rectangulaire en cuivre émaillé polychrome représentant Saint Pierre pénitent dans un médaillon octogonal à fond étoilé et écoinçons fleuris à paillons. Légendée en bas.
Limoges, milieu du XVII^e siècle
Petits accidents et restauration en haut au centre
Haut. 10 cm - Larg. 8 cm

300 / 500 €



213

PLAQUE rectangulaire en cuivre émaillé polychrome représentant Sainte Marie, mère de Dieu dans un médaillon ovale à écoinçons feuillagés en relief blanc et or. Légendée et monogrammée .I.L. en bas à droite.
Limoges, Jacques II Laudin, fin du XVII^e - début du XVIII^e siècle
Anciennes restaurations
Haut. 10 cm - Larg. 8 cm

400 / 500 €



214

Paire de **PLAQUES** rectangulaires en cuivre émaillé en grisaille et or représentant Saint Pierre et Saint Paul dans un médaillon octogonal à écoinçons feuillagés en relief blanc et or. Légendées, monogrammées P.N en bas à droite et signées au dos « pierre Noualher esmailleur a lymoges / aymoges »
Limoges, Pierre II Nouailher, fin du XVII^e - début du XVIII^e siècle
Deux trous, petit manque à l'angle supérieur droit de St Paul
Haut. 13,7 cm - Larg. 10,5 cm

800 / 1 200 €



215

Paire de **MÉDAILLONS** ovales émaillés en polychromie de Saints personnages.
XIX^e siècle
Fêle pour l'un, présentés sur un fond de velours marron
Haut. 4,2 cm - Larg. 3,5 cm 60 / 80 €



216

PENDULE DE TABLE à automate en laiton doré et métal patiné polychrome sur un socle hexagonal en ébène et bois noirci, la platine du socle signée Burgeat à Versailles, le cadran formé par une sphère que désigne un personnage, un oiseau à ses pieds.

Vers 1700, éléments composites

Haut. 25 cm 800 / 1 200 €



216

217

CRUCIFIX en ivoire et os finement sculpté dans un cadre en bois sculpté et doré à décor d'écoinçons et fleurs sur fond de velours vert.

XVIII^e siècle

Gercès, un bras restauré et petits manques au cadre

Haut. Christ 24 cm

Déclaration CITES n° FR1907519697-D 150 / 200 €

218

ÉCOLE ITALIENNE DU XVIII^e SIÈCLE

Taureau

Épreuve en bronze à patine noire.

Usures, sans socle

Long. 27,5 cm 400 / 600 €



218

219

ÉCOLE ITALIENNE DU XVIII^e SIÈCLE

Cheval, antérieur droit levé

Épreuve en bronze patiné.

Haut. 19 cm - Long. 21 cm

Socle en plexiglas 1 500 / 2 000 €

220

CHRIST en ivoire finement sculpté.

XVIII^e siècle

Gercès

Haut. 30 cm

Dans un cadre rectangulaire de style XVIII^e

à fond de velours bleu-gris

Déclaration CITES n° FR1907520026-D 300 / 400 €



220

221

ÉLÉMENT d'applique en forme de couronne en bois sculpté et doré ornée de fleurs de lys.

XIX^e siècle

Manque en partie haute

Haut. 26 cm - Larg. 38 cm 200 / 300 €

222

BUTTERFIELD PARIS

CADRAN SOLAIRE portable en argent avec boussole, la platine et le dos gravés des noms et latitudes de villes françaises et européennes, le gnomon oiseau rabattable. Signé.

Avec un écrin en chagrin noir (voilé)

XVIII^e siècle

Long. 7,5 cm 800 / 1 200 €



222



223

223

CARTEL en bois sculpté et doré représentant Chronos sur des nuées soutenant le mouvement inscrit dans un cartouche rocaille ajouré surmonté d'un masque féminin et d'un soleil à l'amortissement. Cadran ancien rapporté à chiffres romains émaillés.

Ancien travail de style Régence

Petits accidents et restaurations, notamment à la dorure. Mouvement incomplet à refixer

Haut. 69 cm - Larg. 42 cm

1 000 / 1 500 €

224

Paire d'**APPLIQUES** à trois lumières en bronze ciselé et doré, la platine à masque de satyre, guirlande fleurie, vase à mascarons léonins et urne fleurie. Les bras à enroulements feuillagés terminés par une tête d'aigle.

Style Louis XVI

Haut. 61 cm - Larg. 31 cm

500 / 800 €



225

225

PENDULE obélisque en marbre blanc et bronze ciselé et doré à décor d'un trophée d'armes et d'un drapé surmonté du cadran émaillé blanc à chiffres romains. À l'amortissement, un aigle aux ailes déployées.

Base quadrangulaire en marbre noir à bornes et chaînettes.

Fin de l'époque Louis XVI

Haut. 58 cm - Larg. 24,5 cm - Prof. 19,5 cm 1 500 / 2 000 €

226

LAMPE BOUILLOTE en bronze ciselé et doré, le fût à cannelures rudentées d'asperges reposant sur une coupe circulaire ajourée. Le bouquet à trois lumières coulissant sous un fumivore en tôle laqué vert. La flèche en toupet.

Époque Louis XVI

Haut. 76 cm - Diam. 40 cm

3 000 / 4 000 €

227

Paire de **BOUGEOIRS** en bronze ciselé et doré, les fûts à cannelures, godrons et guirlandes fleuries; les bases circulaires à frises d'entrelacs et fleurettes.

Style Louis XVI

Montés en lampe

Haut. 28 cm

100 / 150 €



226



228

SUJET en bronze ciselé et doré représentant un soldat romain assis sur un trophée d'armes. Socle carré.

XIX^e siècle
Haut. 19 cm

200 / 300 €

229

ANTOINE LAURENT DANTAN (1798-1878)

Portrait présumé d'un des fils de Louis-Philippe
Bronze patiné, signé Dantan aîné et daté 1836. Socle en marbre jaune de Sienne (petits éclats)
Haut. totale : 42 cm

500 / 800 €

230

ENCRIER en marbre rouge griotte en forme de baignoire antique à pieds griffes, le corps orné d'un mascarón à mufle de lion et de prises à anneau. Base en marbre noir (fendue)
Italie, XIX^e siècle

Haut. 12,5 cm - Larg. 27 cm - Prof. 12 cm

150 / 200 €

231

Petit **BRÛLE-PARFUM** en bronze patiné et doré à anses tête de bélier et prise du couvercle en flammèche. De forme navette, il repose sur un piédoche à base carrée.

Époque Louis XVI
Haut. 21,5 cm - Larg. 21 cm

300 / 400 €

232

ÉCOLE ITALIENNE DU XIX^e SIÈCLE

Mercuré assis sur un rocher
Épreuve en bronze relaqué noir
Usures et petits accidents
Haut. 21 cm - Long. 19 cm

200 / 300 €

233

SUJET en bronze patiné représentant un soldat de Sparte au combat.

Vers 1900
Lance à redresser
Haut. 25 cm

80 / 120 €



234

234

JEAN-BAPTISTE P. CABET (1815-1876)

Berger grec aux Thermopyles

Épreuve en bronze patiné, signée et datée sur la terrasse 1843, marqué Fdrie de Eck et Durand.

Lance tordue

Haut. 68 cm

2 000 / 3 000 €



235

235

ÉCOLE FRANÇAISE DE LA FIN DU XIX^E SIÈCLE

Le rémouleur, d'après l'Antique

Épreuve en bronze patiné

Haut. 31 cm - Larg. 28 cm - Prof. 15 cm

400 / 600 €

236

ÉCOLE FRANÇAISE DU XIX^E SIÈCLE, DANS LE GOÛT DE CLODION

Amour allongé sur une terrasse, un chien à ses côtés regardant une tortue

Groupe en bronze patiné sur un socle en marbre noir

Haut. 11 cm - Larg. 15 cm - Prof. 8 cm

100 / 150 €

237

Paire d'**APPLIQUES** à trois lumières en bronze ciselé et doré, la platine à masque de satyre, guirlande fleurie, vase à mascarons léonins et urne fleurie. Les bras, réunis par une guirlande fleurie, à enroulements feuillagés terminés par une tête d'aigle.

Style Louis XVI

Haut. 63 cm - Larg. 34,5 cm

500 / 800 €

238

Cinq paires d'**EMBRASES** de rideaux circulaires en bronze ciselé et doré à décor de frises de feuilles d'eau et motifs géométriques centrés d'une rosace feuillagée.

Époque Restauration

Long. 12,5 cm

300 / 400 €



239

239

D'APRÈS GIACOMO ZOFFOLI (1731-1785)

Centaures chevauchés par des putti

Deux groupes en bronze patiné vert.

Socles moulurés en marbres de couleurs et ardoise (l'un à refixer).

Haut. 37,5 et 41 cm

D'après les centaures découverts par Furietti

à la Villa Adriana au cours du XVIII^e siècle 1 500 / 2 000 €

240

PENDULE en forme de vase Médicis en bronze patiné et doré à décor de palmettes, nœuds de rubans et branches fleuries; les anses en col de cygne. Le cadran émaillé blanc à chiffres romains signé Frisard à Rouen.

Époque Restauration

Manque le balancier

Haut. 38 cm

400 / 600 €

241

BARRE DE FOYER en bronze patiné et doré à décor d'enroulements feuillagés et rosaces.

Époque Restauration

On y joint deux **ÉCRANS DE FOYER** grillagés, une **BROSSE** et une **PELLE**.

50 / 80 €

242

Paire de **VASES** Médicis en porcelaine polychrome de Capodimonte à décor en relief d'une frise de putti et faunes dans un jardin, les prises latérales à tête de bélier. Socle et monture en bronze doré.

Style du XVIII^e siècle

Haut. 40 cm

400 / 500 €

243

Suite de quatre **APPLIQUES** à deux lumières en bronze ciselé et doré, la platine à décor de feuilles de chêne, pendeloques et nœud de rubans, les bras à tête d'aigle.

Style Louis XVI

Haut. 61 cm - Larg. 23,5 cm

300 / 500 €

244

ADRIANO CECIONI (1836-1886)

L'enfant au coq

Épreuve en bronze à patine noire, signée et localisée Firenze sur la terrasse, marquée G. Martin fondeur.

Haut. 30 cm

500 / 800 €

245

ICÔNE de la Vierge à l'Enfant

Huile sur panneau surmontée d'un encadrement auréolé en laiton doré dans un cadre en bois sculpté et stuc doré.

Dans une vitrine : Haut. 35 cm - Larg. 30 cm

300 / 400 €



246

Deux petits **COFFRETS À PARFUM**, le premier gainé de galuchat avec ses quatre **FLACONS** en cristal, bouchons et entonnoir en or.

Le second en placage de nacre rehaussé argent d'attributs musicaux, avec ses deux flacons.

Début du XIX^e siècle

Usures et petits accidents

Haut. 6 cm

100 / 150 €

247

Petit **ÉTUI** rectangulaire en maroquin vert, rouge et or à décor floral stylisé dans un losange et filets.

Époque Restauration

Usures

Long. 10 cm

100 / 200 €

248

TABATIÈRE en écaille brune piquée d'un semi d'étoiles or en forme de bateau à poupe cordiforme.

Fin du XVIII^e - début du XIX^e siècle

Très petits manques

Long. 8,5 cm

200 / 300 €

249

MANCHE D'OMBRELLE en métal doré damasquiné à décor d'oiseaux stylisés sur fond de rinceaux feuillagés.

Fin du XIX^e siècle

Long. 23,5 cm

On y joint un **CACHET** tricolore en composition, la matrice monogrammée MS, et deux **RÉDUCTIONS** de Légion d'Honneur (écrin)

80 / 100 €

250

PRESSE-PAPIER en marqueterie de marbres à décor d'un papillon et frise d'encadrement.

Italie, XIX^e siècle

Haut. 10 cm - Larg. 13,7 cm

50 / 80 €

251

Petit **ÉTUI** rectangulaire à couvercle bombé en maroquin rouge doré aux petits fers.

XVIII^e siècle

Usures

Long. 10,4 cm

50 / 80 €

252

Petit **COFFRET** rectangulaire à couvercle bombé en plaques d'agate grise et rouge, la monture cage en laiton doré gravée de vaguelettes.

XIX^e siècle

Long. 9 cm

100 / 150 €

253

PORTE-CARTES à plats d'écaille brune piquée d'étoiles or et centré d'un blason, l'intérieur en moire.

XIX^e siècle

Petit manque sur la tranche, sans crayon

50 / 80 €



254

254

SOUS-MAIN en maroquin frappé doré aux petits fers, le plat orné d'un médaillon en fixé sous verre représentant une composition florale sur un entablement.

XIX^e siècle

Haut. médaillon : 16,5 cm

À l'intérieur, un document manuscrit : Soissons -

Loterie des Pauvres, 6 décembre 1839 - n° 1038 Lot Royal -

Médaille de Fleurs par la Princesse Clémentine 100 / 200 €



255

255

Paire de **LAMPES À PÉTROLE**, les corps de forme coloquinte en porcelaine Imari à décor floral, montures en bronze et réservoirs en verre rubis torsadé attribués à Baccarat.

Fin du XIX^e siècle

Montées à l'électricité, un tube en verre accidenté

Haut. 66 cm

200 / 300 €

256

Deux **TABATIÈRES** en laiton et cuivre gravées de personnages et légendées. L'une ovale, l'autre oblongue.

Pays-Bas, XVIII^e siècle

Usures

Long. 11,5 et 15 cm

80 / 120 €

257

COFFRET échiquier en placage de palissandre marqueté en frisaie dans des encadrements à filets et chevrons bicolores.

Seconde moitié du XIX^e siècle

Petits soulèvements

Haut. 7,5 cm - Larg. 50,5 cm - Prof. 32,5 cm

100 / 150 €



257

ALBERT-ERNEST CARRIER-BELLEUSE (1824-1887)*La liseuse*

Sculpture chrysléphantine en bronze argenté et mordoré, la tête et les mains en ivoire. Signée sur la terrasse. Contresocle mouluré en bronze verni. Haut. 62 cm

1 200 / 1 800 €



259

ÉMILE LENOBLE (1876-1939)

VASE en céramique à corps ovoïde épaulé sur talon annulaire, gravé d'une frise de rubans verticaux en partie haute et basse. Émail beige et brun légèrement grumeleux. Signé du cachet monogramme et marqué 222 sous couverte et numéroté 129 à l'émail

Haut. 13 cm

On y joint un second **VASE** du céramiste, accidenté, à décor incisé de rubans obliques émaillés jaune sur fond brun.

Signé du cachet monogramme et marqué 119

Haut. 12 cm

500 / 800 €

260

MAURICE GENSOLI (1892-1972)

Petite **COUPE ET VIDE-POCHE** en céramique. La coupe à corps conique et émail blanc rainuré sur fond verdâtre beige et le vide-poche à corps carré et angles en pans coupés, émail bleu et brun sur fond beige velouté.

Signé sous chaque pièce

Coupe : Haut. 6 cm - Diam. 10 cm

Vide-poche : Haut. 3 cm - Long. 11,5 cm - Larg. 11,5 cm

400 / 600 €

261

JEAN MAYODON (1893-1967)

Lot de trois **ASSIETTES** en céramique à corps circulaire sur petit talon annulaire. Décor de personnages à l'antique sur chacune d'elle émaillé noir sur fond orangé rehaussé de craquelures or.

Signée du monogramme sous chacune

Diam. 22,5 cm

500 / 800 €

262

JEAN BESNARD (1889-1958)

COUPE en céramique à corps conique et col rentré, décoré de rainures incisées sur le col et en partie haute externe. Émail brun sur fond beige-blanc craquelé.

Signée sous la base

Haut. 6 cm - Diam. 15,5 cm

200 / 300 €

263

MAURICE GENSOLI (1892-1972)

Petit **VASE** en céramique à corps tubulaire renflé et col rentré à deux anses latérales en application.

Émail velouté gris brun à épaisse coulure en partie basse.

Signé sous la base. Haut. 9 cm

Illustration sur la page suivante.

400 / 600 €

264

ÉMILE DECOEUR (1876-1953)

PLAT en grès porcelainique à corps ouvert sur petit talon annulaire à décor interne de chevrons. Émail beige, brun et chamois.

Signé. Haut. 6 cm - Diam. 29,5 cm

Illustration sur la page suivante.

500 / 600 €

265

ÉMILE DECOEUR (1876-1953)

VASE en grès porcelainique à corps pansu galbé sur petit talon et col ourlé. Émail velouté beige à craquelures brune rehaussé de brun au col et au talon.

Signé du cachet monogramme. Haut. 13 cm

Illustration sur la page suivante.

Bibliographie : Fabienne Fravallo & Michel Giraud, Émile Decoeur, Galerie Michel Giraud édition, Paris, 2008, p. 184 pour un vase de forme similaire.

800 / 1 000 €



261



266

ÉMILE LENOBLE (1876-1939)

VASE ovoïde en céramique à corps épaulé et col ourlé sur talon annulaire. Décor de trois frises de rubans obliques émaillés brun sur fond vert grumeleux. Signé du cachet monogramme et marqué 122
Haut. 26 cm

600 / 900 €

267

ÉMILE DECOEUR (1876-1953)

VASE en grès porcelainique à corps ovoïde épaulé sur petit talon annulaire et col légèrement ourlé. Émail velouté vert céladon tacheté craquelé ornementé de trois rayures en partie haute et rainuré en partie basse. Talon et col en émail bleu foncé. Signé
Haut. 33 cm

Bibliographie : Fabienne Fravallo & Michel Giraud, Émile Decoeur, Galerie Michel Giraud édition, Paris, 2008, p. 184 pour un vase de forme similaire, émaillé bleu.

2 000 / 3 000 €

268

ÉMILE DECOEUR (1876-1953)

COUPE en grès porcelainique à corps ovoïde sur petit talon et bord en infime rehaut. Émail velouté beige rehaussé de brun au talon et au col, ornementé de trois rainures en partie haute. Signée du cachet monogramme
Haut. 6 cm - Diam. 11 cm

Bibliographie : Fabienne Fravallo & Michel Giraud, Émile Decoeur, Galerie Michel Giraud édition, Paris, 2008, p. 187 pour un vase similaire.

800 / 1 000 €

269

ÉMILE DECOEUR (1876-1953)

VASE en grès porcelainique à corps ovoïde entièrement rainuré et bord légèrement ourlé. Émail vermiculaire bleu et beige en partie externe et bleu plus turquoise en partie interne. Signé du cachet monogramme
Haut. 20 cm

1 500 / 2 000 €



270

EUGÉNIE JUBIN O'KIN (1880-1948)

Jeune femme à l'éventail

Sculpture en ivoire, taille directe rehaussée
d'or et de petits clous dorés.

Signée du cachet monogramme

Infime restauration à la colle sur la base de l'éventail

Haut. 20 cm

Déclaration CITES n° FR1907519765-D

5 000 / 8 000 €





271

271

MICHAËL RIEU (NÉ EN 1953)

Le grand voyage

Groupe en bronze patiné représentant un personnage tenant la proue d'un navire sur laquelle repose une église, signé et daté 1990, justifié EA.
Haut. 142 cm

L'oeuvre en rapport est reproduite dans l'ouvrage *Michaël Rieu, En reise i bilder og skulpturer*. Grafisk Partner – Kristiansand 2015, pages 6 et 10. Les études préparatoires pages 16 et 17.

800 / 1 000 €



272



273



274

272

ÉCOLE MODERNE

Jeune fille nue s'étirant

Épreuve en bronze patiné, signée Bernard S ? et cachet de fondeur Cire perdue Valsuani.

Haut. 27 cm

Socle en marbre rouge griotte

600 / 800 €

273

LUCIEN VALSUANI (XX^E SIÈCLE)

Nue aux nattes

Épreuve en bronze patiné, signée sur la terrasse et cachet de fondeur.

Haut. 38 cm

300 / 500 €

274

J. KOCHI

Composition au champignon asiatique

Épreuve en bronze à patine verte signée et datée 92, justifiée 2/8.

Haut. 40 cm

300 / 500 €



275

275

IGOR MITORAJ (1944-2014)

Le Grepol

Sculpture en bronze à patine médaille, signée et justifiée 202/250.

Haut. 29 cm

Socle en pierre

3 000 / 5 000 €

276

Deux **VASES** Art Déco en dinanderie de cuivre :

PAUL LOUIS MERGIER (1891-1986) - Vase piriforme sur petit talon à décor de grosses fleurs, signé.

Haut. 22,5 cm

M. POINCET - Vase ovoïde à décor de poissons, signé.

Haut. 28 cm (choc)

400 / 600 €

277

ÉCOLE CONTEMPORAINE

PARAVENT à trois feuilles en fer forgé riveté ou soudé, patiné noir à décor ajouré tubulaire formant lianes et lames métalliques.

Haut. d'une feuille : 150 cm - Larg. 39,5 cm

500 / 800 €



278

278

YAN ZORITCHAK (NÉ EN 1944)

Fleur céleste

Sculpture en verre optique de couleurs et inclusions de paillons or, le sommet en forme de flèche stylisée. Signée et datée 90 au dos.

Haut. 47 cm

2 000 / 3 000 €



279

Paire de larges **FAUTEUILS** à dossier plat en noyer mouluré et sculpté de palmette, coquilles, ombilics et agrafes feuillagées. Les accotoirs et la ceinture mouvementés reposant sur des pieds cambrés à enroulement.

Première moitié du XVIII^e siècle

Petits accidents et anciennes restaurations

Haut. 133,5 cm - Larg. 73 cm - Prof. 85 cm

Garniture de soie jaune (usures) 700 / 900 €



279

280

COMMODE de port galbée en acajou mouluré, elle ouvre par quatre tiroirs sur trois rangs.

Entrées de serrure et poignées en bronze doré, tablier et sabots en laiton estampé.

Ancien travail de style Louis XV

Haut. 83,5 cm - Larg. 120 cm - Prof. 65,5 cm

700 / 900 €



280

281

FAUTEUIL à dossier plat en bois naturel laqué crème mouluré et sculpté de coquilles, agrafes feuillagées et feuilles d'acanthe. Les pieds en console terminés par des enroulements réunis par une entretoise en X. Assise cannée.

Époque Régence

Renforts et anciennes restaurations

Haut. 92 cm - Larg. 68 cm - Prof. 56 cm 120 / 180 €



283

282

BUREAU DE PENTE en bois de placage marqueté de branchages sur fond alterné d'amarante et de bois clair disposés en chevrons. Il ouvre par deux tiroirs en ceinture et un abatant découvrant quatre tiroirs, un castin et des casiers. Il repose sur des pieds cambrés terminés par des sabots feuillagés en bronze.

Éstampillé Rochette

Époque Louis XV

Petits accidents de placage

Haut. 90,5 cm - Larg. 83,5 cm - Prof. 46,5 cm

Laurent ROCHETTE (1723-1772),

reçu maître avant 1750

3 000 / 5 000 €

283

FAUTEUIL à dossier plat en hêtre laqué crème mouluré et sculpté de fleurettes, les accotoirs mouvementés, les pieds cambrés.

Éstampillé N Baudin et JME

Époque Louis XV

Petits accidents et anciennes restaurations

Haut. 89,5 cm - Larg. 66 cm - Prof. 67 cm

Garniture de tapisserie florale sur fond lie de vin

Noël BAUDIN, reçu maître le 30 juillet 1763

200 / 300 €



284

284

COMMODE galbée en bois de placage marqueté d'un médaillon central à décor floral sur fond de marqueterie de cubes. Elle ouvre par deux tiroirs sans traverse encadrant des montants pincés terminés par des pieds cabrés. Ornementation de bronze Rocaille : entrée de serrure, chutes, sabots et tablier. Dessus de marbre Campan (restauré)
Estampille de Jean Pierre Latz
Époque Louis XV
Accidents et manques de placage
Haut. 84 cm - Larg. 115 cm - Prof. 59 cm

Jean Pierre LATZ, reçu maître en 1750 1 200 / 1 800 €

285

FAUTEUIL à dossier plat en bois naturel anciennement laqué, mouluré et sculpté de fleurettes, accotoirs mouvementés et pieds cabrés.
Époque Louis XV
Haut. 93 cm - Larg. 64 cm - Prof. 61 cm
Garniture à motif floral or sur fond bleu 80 / 120 €

286

Paire de **FAUTEUILS** à dossier plat en hêtre mouluré et sculpté de coquilles, fleurettes et agrafes feuillagées. Accotoirs sinueux et pieds cabrés.
Époque Louis XV
Piqûres et petits accidents. Restaurations aux pieds de l'un
Haut. 93 cm - Larg. 67 cm - Prof. 67 cm 400 / 600 €



287

287

Petite **COMMODE** galbée en bois de placage marqueté en frisage dans des filets d'encadrement en grecques. Elle ouvre par deux tiroirs et repose sur des pieds cabrés. Ornementation de bronze Rocaille : poignées de tirage, entrées de serrure, chutes, sabots et cul de lampe. Dessus de marbre rouge du Languedoc mouluré d'un cavet.
Époque Louis XV
Petits accidents de placage
Haut. 85 cm - Larg. 81 cm - Prof. 48 cm 1 500 / 2 000 €



286



288

288

TABLE DE SALON en bois de placage marqueté en frisage dans des filets d'encadrement, elle ouvre par un tiroir latéral et une tirette en façade, les pieds cambrés réunis par une tablette d'entrejambe.

Style Louis XV, XIX^e siècle

Accidents et manques de placage, plateau à refixer
Haut. 66 cm - Larg. 43 cm - Prof. 29,5 cm

150 / 200 €

289

VITRINE en placage de bois de rose et amarante marqueté de filets, elle ouvre par deux portes vitrées sous une corniche en doucine, les montants à pans coupés reposant sur des pieds cambrés. Ornementation de bronze : entrées de serrure, chute, cul de lampe et sabots.

Époque Transition

Petits accidents et manques de placage

Haut. 191 cm - Larg. 133 cm - Prof. 39 cm 1 000 / 1 500 €

290

FAUTEUIL à dossier plat en bois laqué gris mouluré et sculpté de fleurettes, accotoirs mouvementés, pieds cambrés.

Éstampillé P. Laroque et JME

Époque Louis XV

Petits accidents et manques

Haut. 90,5 cm - Larg. 62 cm - Prof. 66 cm

Garniture au chenillé sur soie crème (accidents)

Pierre LAROQUE, reçu maître le 1^{er} juin 1766 150 / 200 €

291

FAUTEUIL à dossier plat en bois naturel mouluré et sculpté de fleurettes et feuillages, accotoirs mouvementés et pieds cambrés.

Époque Louis XV

Petits accidents

Haut. 96 cm - Larg. 68 cm - Prof. 68 cm

Garniture en tapisserie florale polychrome sur fond crème

120 / 180 €



290



291



293

BUFFET DESSERT galbé en placage de bois de rose marqueté en frisage dans des encadrements d'amarante et filets à la grecque. Le plateau basculant découvrant des étagères et un bassin, la ceinture présentant deux tiroirs et la façade ouvrant par un rideau coulissant. Montants à pans coupés et petits pieds cambrés.

Pays-Bas, seconde moitié du XVIII^e siècle

Haut. 88,5 cm - Larg. 96 cm - Prof. 61,5 cm 1 500 / 2 000 €

294

TABOURET DE PIED rectangulaire en bois relaqué gris sculpté de fleurettes et feuillages. Petits pieds tronconiques à cannelures et bagues.

Époque Louis XVI

Un pied accidenté

Haut. 22 cm - Larg. 39 cm - Prof. 33,5 cm

Garniture bordeaux

80 / 120 €

292

BERGÈRE en bois doré richement sculpté de frise de postes et nœud de ruban. Large dossier droit cintré, accotoirs en retrait à feuilles d'acanthé et pieds fuselés à cannelures rudentées d'asperges.

Époque Louis XVI

Usures et sauts de dorure

Haut. 101,5 cm - Larg. 68 cm - Prof. 76 cm

400 / 600 €

293

295

Paire de **FAUTEUILS** à la Reine en hêtre laqué blanc mouluré et sculpté, les accotoirs balustres et les pieds fuselés à cannelures rudentées, la ceinture à dés de raccordement fleurette.

Éstampillés H Jacob.

Époque Louis XVI

Petits renforts sous les ceintures, sauts de laque

Haut. 86,5 cm - Larg. 58 cm - Prof. 56 cm

Henri JACOB, reçu maître le 29 septembre 1779

Garniture en tapisserie à décor de paniers fleuris dans des médaillons.

1 200 / 1 800 €



292



295



296

Petite **COMMODE** sauteuse demi-lune en acajou et placage d'acajou moucheté. Elle ouvre par un tiroir et deux portillons latéraux et repose sur des pieds tronconiques à cannelures. Belle ornementation de bronze ciselé et doré : anneaux de tirage, entrées de serrure, chutes de guirlandes de fruits et nœud de ruban, bagues, sabots et galerie ajourée en balustrade et rang de perles. Dessus de marbre blanc légèrement veiné.

Époque Louis XVI

Haut. 89 cm - Larg. 77 cm - Prof. 38 cm 3 000 / 4 000 €



296

297

COMMODE rectangulaire en acajou et placage d'acajou de fil rehaussés de filets d'ébène sur les montants et une traverse. Elle ouvre par trois tiroirs et repose sur des pieds griffes en bois laqué noir. Anneaux de tirage à mufle de lion, entrées de serrure losangiques en bois noirci pour clé en trèfle. Dessus de marbre noir.

Époque Empire

Petites fentes

Haut. 87 cm - Larg. 114 cm - Prof. 54 cm 400 / 600 €

298

TABOURET rectangulaire en bois laqué vert rechampi or, la ceinture à décor d'une frise d'oves. Pieds tronconiques à cannelures surmontés d'un dé à pastilles et terminés par une bague torsée.

Époque Louis XVI

Petits accidents et renforts

Haut. 47 cm - Larg. 45 cm - Prof. 39 cm

Galette à châssis garnie d'un canevas à décor d'une rosace fleurie

800 / 1 200 €



298

299

Paire de **CHAISES PONTEUSES** en bois laqué à la manière du bois de rose, le dossier à enroulement mouluré sculpté de guirlandes feuillagées, ceinture à dés de raccordement fleurette et pieds fuselés à cannelures rudementées surmontées d'une bague. Éstampillées I B Lelarge.

Époque Louis XVI

Haut. 96 cm - Larg. 57 cm - Prof. 50,5 cm

Garniture de velours vert

Jean-Baptise LELARGE, reçu maître en 1775 2 000 / 3 000 €



299



300

300

TABLE À JEU formant rafraîchissoir (?) en acajou et bois de placage richement marqueté de bois clairs et teintés à décor de corbeilles et vases fleuris, oiseaux et papillons. Le plateau chantourné ouvrant d'une part sur une cuvette à marqueterie de cartes et d'autre part, découvrant des casiers dont l'un doublé de zinc. Elle présente un tiroir latéral et repose sur des pieds cambrés à palmettes feuillagées terminés en claw and ball.

Pays-Bas, fin du XVIII^e siècle

Haut. 77,5 cm - Larg. 77 cm - Prof. 38 cm 500 / 800 €

301

SUSPENSION en bronze et métal doré, le bouquet à six lumières surmonté d'un fumivore en tôle dorée.

Style du XVIII^e siècle

Haut. 75 cm - Diam. 51 cm 150 / 200 €

302

LUSTRE corbeille à enfilage de perles facettées et pendeloques à seize lumières sur deux rangs, la monture en bronze ciselé et doré à décor de frise de rosaces feuillagées, palmettes et corbeilles fleuries.

Époque Restauration

Haut. 124 cm - Diam. 80 cm 1 200 / 1 800 €



303

303

TABLE À JEU rectangulaire en acajou et bois de placage marqueté de rinceaux, branches feuillagées, vase fleuri et oiseaux. Le plateau basculant sur crémaillère et ouvrant en portefeuille sur une feutrine verte. Elle présente un tiroir latéral et repose sur un piétement tripode à fût balustre tourné.

Pays-Bas, vers 1800

Haut. 76,5 cm - Larg. 60 cm - Prof. 37 cm 300 / 500 €

304

CHAISE en merisier à dossier ajouré renversé à prise en balustre tourné, pieds tronconiques à bagues.

Fin du XVIII^e siècle

Restaurations

Haut. 88 cm - Larg. 44,5 cm - Prof. 44 cm

Garniture de velours rouge 30 / 50 €

305

LUSTRE corbeille à enfilage de perles facettées, monture en bronze ciselé et doré à douze lumières sur deux rangs à décor de frise feuillagée, palmettes et feuilles lancéolées.

Première moitié du XIX^e siècle

Haut. 103 cm - Diam. 62 cm 1 000 / 1 500 €



306

306

Suite de six **CHAISES** en merisier à dossier légèrement renversé ajouré d'une palmette, le bandeau marqueté en amarante d'un vase étrusque dans un losange, la prise en fuseau tourné de balustres. Pieds antérieurs tronconiques à bagues, pieds postérieurs sabre.

Éstampillées Chapuis

Fin du XVIII^e siècle

Petits accidents et anciennes restaurations,

notamment un pied et deux dossiers

Haut. 87 cm - Larg. 42,5 cm - Prof. 43 cm

Garniture de tissu bleu-gris foncé

Jean-Joseph CHAPUIS (1765-1864),
ébéniste bruxellois

600 / 800 €

307

COMMODE à léger ressaut en bois de placage marqueté en frilage dans des filets d'encadrement à grecques.

Elle ouvre par cinq tiroirs sur trois rangs, les montants à cannelures simulées. Ornementation de bronze :

entrées de serrure, triglyphes, poignées de tirage, rosaces,

tablier et sabots. Dessus de marbre gris veiné blanc.

Époque Louis XVI

Accidents et manques de placage, anciennes restaurations

Haut. 82,5 cm - Larg. 129 cm - Prof. 56 cm 800 / 1 000 €



307



308

ARMOIRE D'OFFICIER en acajou, la partie supérieure légèrement en retrait ouvrant par deux portes, la partie inférieure par quatre tiroirs dont un en ceinture plus étroit. Elle présente une corniche droite moulurée sur des montants plats et repose sur une plinthe. Ornementation de bronze doré : rosaces feuillagées, palmettes et étoiles.

Époque Empire

Haut. 223,5 cm - Larg. 139,5 cm - Prof. 59,5 cm

1 500 / 2 000 €

309

TABLE D'AQUARELLISTE en placage d'érable moucheté marqueté d'amarante, le plateau basculant à crémaillère ouvrant par un tiroir en ceinture et présentant une tirette au dos. Il pivote également et repose sur un piètement façon bambou à tablettes d'entrejambe

Époque Charles X, probablement un travail de la Maison Alphonse GIROUX à Paris

Petit manque

Haut. 76 cm - Larg. 36,5 cm - Prof. 36,5 cm

2 000 / 3 000 €



310

TABLE DE SALLE À MANGER ovale en acajou et placage d'acajou à bandeau et moulure de laiton. Elle repose sur dix pieds gainé terminés par des sabots à roulette.

Fin du XVIII^e - début du XIX^e siècle

Un bout de pied accidenté.

Haut. 72 cm - Larg. 109 cm - Prof. 133 cm

Avec cinq allonges plaquées, trois à bandeau (61 cm) et deux sans bandeau (55 cm) 800 / 1 200 €

311

Paire de **LANTERNES** cloche en verre soufflé présentant un bouquet de trois lumières. Elles sont retenues par des chaînettes à attaches dauphin en bronze doré.

Style Restauration

Haut. 103 cm - Diam. 30 cm

200 / 300 €

312

MEUBLE en gaine en frêne et placage de frêne marquetés de filets et rosace d'amarante, il ouvre par une porte en façade et découvre sous son plateau en doucine une cavité formant jardinière.

Époque Charles X

Haut. 81 cm - Larg. 43 cm - Prof. 39 cm 1 000 / 1 500 €

313

Suite de six **CHAISES** en merisier à dossier légèrement renversé ajouré d'une palmette, le bandeau marqueté d'un losange et de filets d'encadrement en bois noirci et bois clair, la prise en fuseau tourné. Pieds antérieurs tronconiques à bagues, pieds postérieurs sabre.

Fin du XVIII^e siècle

Petits accidents et anciennes restaurations

Haut. 86 cm - Larg. 42,5 cm - Prof. 44 cm

Garniture à l'imitation du crin

500 / 800 €

314

Paire de **FAUTEUILS** en bois naturel teinté acajou à dossier légèrement renversé, les supports d'accotoir en retrait prolongé par des pieds sabre.

Époque Directoire

Haut. 88 cm - Larg. 56,5 cm - Prof. 57 cm

Garniture en toile de Jouy bleue et crème

On y joint une **CHAISE** en merisier

à dossier bandeau cintré et pieds arqués.

Fin du XVIII^e siècle

Haut. 85 cm - Larg. 42 cm - Prof. 45 cm

200 / 300 €



312



314



315

315

PIERRE PAUL MONTAGNAC (1883-1961)

GUÉRIDON octogonal en palissandre, la ceinture à frise moulurée reposant sur un fût cornet à facettes, le pied à pans facetés en doucine. Plateau de marbre rouge moucheté. Éstampillé au fer à chaud PP Montagnac sous le plateau.

Vers 1940

Haut. 71,5 cm - Diam. 79 cm

500 / 800 €



316

316

ATTRIBUÉ À PIERRE PAUL MONTAGNAC

BUREAU rectangulaire à caisson en placage d'ébène de Macassar. Il ouvre par trois tiroirs en ceinture et six autres en caisson reposant sur des piétements en gradins, le dos légèrement galbé orné d'une baguette d'encadrement centrale. Plateau gainé d'un cuir bleu Roi.

Vers 1940

Haut. 75 cm - Larg. 160 cm - Prof. 78 cm

800 / 1 200 €

317

PIERRE PAUL MONTAGNAC (1883-1961)

Petite **ARMOIRE** en placage d'ébène de Macassar marqueté de filets de bois clair en croisillons, pastilles de nacre et filets métalliques en serpentins. Elle ouvre par trois portes pleines et repose sur un piétement central en gradins. Le plateau également en gradins centré d'une plaque en marbre Portor.

Éstampillée au fer chaud PP Montagnac au dos et annotée sous le marbre « P. Montagnac salon d'automne 1943 »

Vers 1940

Petits manques

Haut. 139 cm - Larg. 156 cm - Prof. 44 cm

600 / 900 €



317

318

BUREAU À CAISSON en placage d'érable et bois laqué noir de forme rectangulaire à un côté arrondi, il présente deux tirettes en ceinture et ouvre par quatre tiroirs en caisson et une porte.

Vers 1920-1930

Avec un **FAUTEUIL** Art Déco en bois clair verni garni de cuir noir

Petits accidents et restaurations d'usage

Haut. 77,5 cm - Larg. 160 cm - Prof. 75 cm

1 000 / 1 500 €

319

AUBUSSON

TAPISSERIE verdure à décor au premier plan d'une souveraine assise sur un trône coquille, recevant un messager en tunique. Bordures à motifs géométriques en croisillons.

XVIII^e siècle

Doublee, usures, petits accidents et anciennes restaurations

Haut. 278 cm - Larg. 292 cm 1 200 / 1 800 €



319

320

TAPIS Boukhara à décor de motifs géométriques et güls sur fond lie de vin.

XX^e siècle

Usures et accidents

Haut. 370 cm - Larg. 223 cm 150 / 200 €

321

Grand **TAPIS** d'Orient à médaillons losangiques à décor de fleurs et arbres de vie sur fond bleu marine. Bordure à motifs géométriques sur fond rouge.

XX^e siècle

Usures et accidents

Haut. 490 cm - Larg. 244 cm 200 / 300 €



322

TAPIS persan Chiraz à décor sur trois registres de motifs géométriques dans les tons rouille, blanc et bleu clair sur fond bleu marine.

XIX^e siècle

Usures

Haut. 275 cm - Larg. 152 cm 150 / 200 €

323

Grand **TAPIS** d'Orient à décor de vases fleuris et pivoines sur fond ivoire, bordure à médaillons et rinceaux feuillagés sur fond bleu marine.

Seconde moitié du XX^e siècle

Haut. 488 cm - Larg. 360 cm 1 500 / 2 000 €

324

TAPIS persan à décor central d'un vase fleuri avec oiseaux branchés, cervidés, arbres, fleurs et oiseaux sur fond ivoire. Les bordures à décor floral et animalier sur fond mauve et bleu.

Milieu du XX^e siècle

Usures

Haut. 348 cm - Larg. 266 cm 300 / 500 €



323

CONDITIONS GÉNÉRALES D'ACHAT AUX ENCHÈRES PUBLIQUES

L'OVV Damien LIBERT (n° 2002-406) est un opérateur de ventes volontaires de meubles aux enchères publiques régi par les articles L 321-4 et suivant du Code de commerce. En cette qualité l'OVV Damien LIBERT agit comme mandataire du vendeur qui contracte avec l'acquéreur. Les rapports entre l'OVV Damien LIBERT et l'acquéreur sont soumis aux présentes conditions générales d'achat qui pourront être amendées par des avis écrits ou oraux avant ou pendant la vente et qui seront mentionnés au procès-verbal de vente.

EXPOSITION

- Les acquéreurs potentiels sont invités à examiner les biens pouvant les intéresser avant la vente aux enchères, et notamment pendant les expositions. L'OVV Damien LIBERT se tient à la disposition des acquéreurs potentiels pour leur fournir des rapports sur l'état des lots.
- Les objets sont vendus en l'état. L'exposition préalable à la vente ayant permis aux acquéreurs l'examen des lots présentés, aucune réclamation ne sera admise une fois l'adjudication prononcée. Les dimensions et poids sont donnés à titre indicatif, ainsi que les indications sur l'existence d'une restauration ou d'un défaut. L'absence d'indication de restauration ou de défaut ne garantit pas que le bien en soit exempt. Inversement la mention de quelques défauts n'implique pas l'absence de tout autre défaut. Les reproductions au catalogue sont aussi fidèles que possible à la réalité mais n'ont pas de valeur contractuelle, la proportion des objets pouvant ne pas être respectée et une différence de coloris ou de tons étant possible.

VENTE

- Tout adjudicataire doit justifier son nom et son adresse pour la bonne tenue du procès-verbal par la présentation d'une pièce d'identité en cours de validité. L'OVV Damien LIBERT se réserve le droit de demander à tout acquéreur potentiel de justifier de son identité ainsi que de ses références bancaires et de verser une caution.
- Si l'acquéreur ne peut assister physiquement à la vente, l'OVV Damien LIBERT offre gracieusement la possibilité d'enchérir par ordre d'achat, par téléphone ou par l'intermédiaire de Drouot LIVE ou tout autre système d'enchères en ligne. L'OVV Damien LIBERT agira pour le compte de l'enchérisseur, selon les instructions contenues dans le formulaire d'ordre d'achat, ceci afin d'essayer d'acheter le ou les lots au dernier prix et ne dépassant pas le montant maximum indiqué par l'enchérisseur. Les ordres d'achat ou les enchères par téléphone sont une facilité pour les clients, l'enregistrement doit impérativement se faire avant 11h le jour de la vente. L'OVV Damien LIBERT ne peut être tenue responsable pour un défaut d'exécution de l'ordre d'achat. Merci de vérifier après envoi que votre ordre d'achat a été dûment enregistré.
- L'OVV Damien LIBERT se réserve le droit de ne pas enregistrer l'ordre d'achat s'il n'est pas complet ou s'il considère que le client n'apporte pas toutes les garanties pour la sécurité des transactions ; sans recours possible. Pour garantir la bonne volonté de l'acheteur, une caution pourra être demandée avant la vente qui ne sera validée qu'en cas d'adjudication.
- L'OVV Damien LIBERT ne pourra engager sa responsabilité notamment si la liaison téléphonique n'est pas établie, est établie tardivement, ou en cas d'erreur ou d'omission relatives à la réception des enchères par téléphone. Les enchères téléphoniques ne sont acceptées que pour les lots dont l'estimation est supérieure à 400 euros. Dans le cas où l'OVV Damien LIBERT ne peut joindre les enchérisseurs par téléphone, ceux-ci s'engagent alors à enchérir automatiquement à hauteur de l'estimation basse.

À toutes fins utiles, l'OVV Damien LIBERT se réserve le droit d'enregistrer les communications téléphoniques durant la vente. Les enregistrements seront conservés jusqu'au règlement du prix, sauf contestation.

Drouot LIVE ou tout autre système d'enchères en ligne étant des services indépendants, nous déclinons toute responsabilité en cas de dysfonctionnement.

- Dans l'hypothèse où un prix de réserve aurait été stipulé par le vendeur, l'OVV Damien LIBERT se réserve le droit de porter des enchères pour le compte du vendeur jusqu'à ce que le prix de réserve soit atteint.
- L'OVV Damien LIBERT dirigera la vente de façon discrétionnaire, en veillant à la liberté des enchères et à l'égalité entre l'ensemble des enchérisseurs, tout en respectant les usages établis. L'OVV Damien LIBERT se réserve le droit de refuser toute enchère pour juste motif, d'organiser les enchères de la façon la plus appropriée, de déplacer certains lots lors de la vente, de retirer tout lot de la vente, de réunir ou de séparer des lots.
- Le coup de marteau et le prononcé du mot « adjugé » matérialise la fin des enchères. Le transfert de propriété s'opère dès l'adjudication prononcée. Le contrat de vente entre le vendeur et le dernier enchérisseur retenu est immédiatement formé. L'adjudicataire ne pourra obtenir la livraison du lot qu'après règlement de l'intégralité du prix, des frais et taxes. En cas de remise d'un chèque ordinaire, seul l'encaissement du chèque vaudra règlement.
- L'adjudicataire mandate l'OVV Damien LIBERT pour effectuer en son nom la déclaration d'achat prévue à l'article 2bis de l'arrêté du 16 août 2016 relatif à l'interdiction du commerce du d'ivoire d'éléphant et de corne de rhinocéros.

FRAIS DE VENTE & RÈGLEMENT

L'adjudicataire devra acquitter, en sus du montant de l'enchère, par lot, les frais et taxes suivants :

- **28 % TTC**
- 5,5 % de frais additionnels au titre de la taxe à l'importation temporaire, pour les lots dont le numéro est précédé d'un astérisque. Dans certains cas, ces frais pourront faire l'objet d'un remboursement à l'acheteur.

Le paiement se fait au comptant pour l'intégralité du prix, frais et taxes compris. La vente étant soumise au régime de la marge (art. 297-A du CGI), le bordereau de vente remis à l'adjudicataire ne fera ressortir aucune TVA récupérable. Le paiement devra être effectué immédiatement après la vente :

- en numéraire (euro) jusqu'à 1 000 euros frais et taxes compris pour les ressortissants français et les personnes agissant pour le compte d'une entreprise ou jusqu'à 15 000 euros frais et taxes compris pour les ressortissants étrangers (sur présentation d'un justificatif de domicile, avis d'imposition, etc. ; en plus du passeport).
- par chèque bancaire (en euro) à l'ordre de l'OVV Damien LIBERT, avec présentation obligatoire d'une pièce d'identité en cours de validité. Les chèques étrangers ne sont pas acceptés.
- par carte bancaire (sauf American Express).
- par paiement «3D Secure» sur le site www.damienlibert.com.
- par virement bancaire en euros ou par SWIFT aux coordonnées suivantes :
BNP PARIBAS – Paris Centre Affaires et Conseil (03120)
8-10, avenue Ledru Rollin – 75012 PARIS
IBAN : FR76 3000 4008 2800 0106 8295 776
BIC : BNPAFRPPPCP
- L'OVV Damien LIBERT ne sera tenu de payer le vendeur que lorsqu'il aura lui-même été réglé par l'adjudicataire.

DÉFAUT DE PAIEMENT & LITIGES

- À défaut de paiement du montant de l'adjudication et des frais, une mise en demeure sera adressée à l'acquéreur par lettre recommandée avec avis de réception. À l'expiration du délai d'un mois, après cette mise en demeure et à défaut de paiement de la somme due, il sera perçu sur l'acquéreur et pour prise en charge des frais de recouvrement un honoraire complémentaire de 10 % du prix d'adjudication, avec un minimum de 250 euros. L'application de cette clause ne fait pas obstacle à l'allocation de dommages intérêts et aux dépens de la procédure

qui serait nécessaire, et ne préjuge pas de l'éventuelle mise en œuvre de la procédure de folle enchère. En cas de défaillance de l'adjudicataire, après mise en demeure restée infructueuse, le bien est remis en vente à la demande du vendeur sur réitération des enchères de l'adjudicataire défaillant ; si le vendeur ne formule pas cette demande dans un délai d'un mois à compter de l'adjudication, la vente est résolue de plein droit, sans préjudice de dommages intérêts dus par l'adjudicataire défaillant.

- Conformément à la loi, il est précisé que toutes les actions en responsabilité civile engagées à l'occasion des prises et des ventes volontaires et judiciaires de meubles aux enchères publiques se prescrivent par cinq ans à compter de l'adjudication ou de la prise. La loi française seule régit les présentes conditions générales d'achat. Toute contestation relative à leur existence, leur validité, leur opposabilité à tout enchérisseur et acquéreur, et à leur exécution sera tranchée par le tribunal compétent du ressort de Paris (France).

MAGASINAGE, TRANSPORT & EXPÉDITION

- Le transfert de propriété s'opère dès l'adjudication prononcée et l'objet se trouve dès lors sous l'entière responsabilité de l'adjudicataire. L'acquéreur est chargé de faire assurer ses acquisitions lui-même. L'OVV Damien LIBERT décline toute responsabilité quant aux dommages que l'objet acquis pourrait encourir, et ceci dès l'adjudication prononcée.
- Tout objet/lot demeurant en salle le lendemain de la vente à 10 heures, et ne faisant pas l'objet d'une prise en charge par la société de ventes, est stocké au service Magasinage de l'Hôtel Drouot, qui est payant. Les tarifs sont disponibles à l'Hôtel des ventes Drouot ou sur internet au : www.drouot.com/magasinage
Drouot Magasinage : 6 bis, rue Rossini – 75009 Paris.
Ouvert du lundi au samedi de 9h à 10h et de 13h à 18h.
Tél : 01 48 00 20 18 – 56 –
Mail : magasinage@drouot.com
Aucun lot ne sera remis avant acquittement total des sommes dues et présentation du bordereau acquitté et/ou de l'étiquette de vente. Tout objet/lot qui n'est pas retiré au service Magasinage dans un délai d'un an à compter de son entrée au magasinage sera réputé abandonné et sa propriété transférée à Drouot à titre de garantie pour couvrir les frais de magasinage.
- L'envoi des lots achetés peut être organisé par Drouot Transport, à leurs conditions et à la charge ainsi que sous la responsabilité de l'acheteur. Le coût de l'emballage et de l'expédition est à la charge de l'acheteur ; le règlement à l'ordre de Drouot Transport. Les acheteurs sont invités à organiser eux-mêmes le transport de leurs achats si ces conditions ne leur conviennent pas.

CONDITIONS D'EXPORTATION

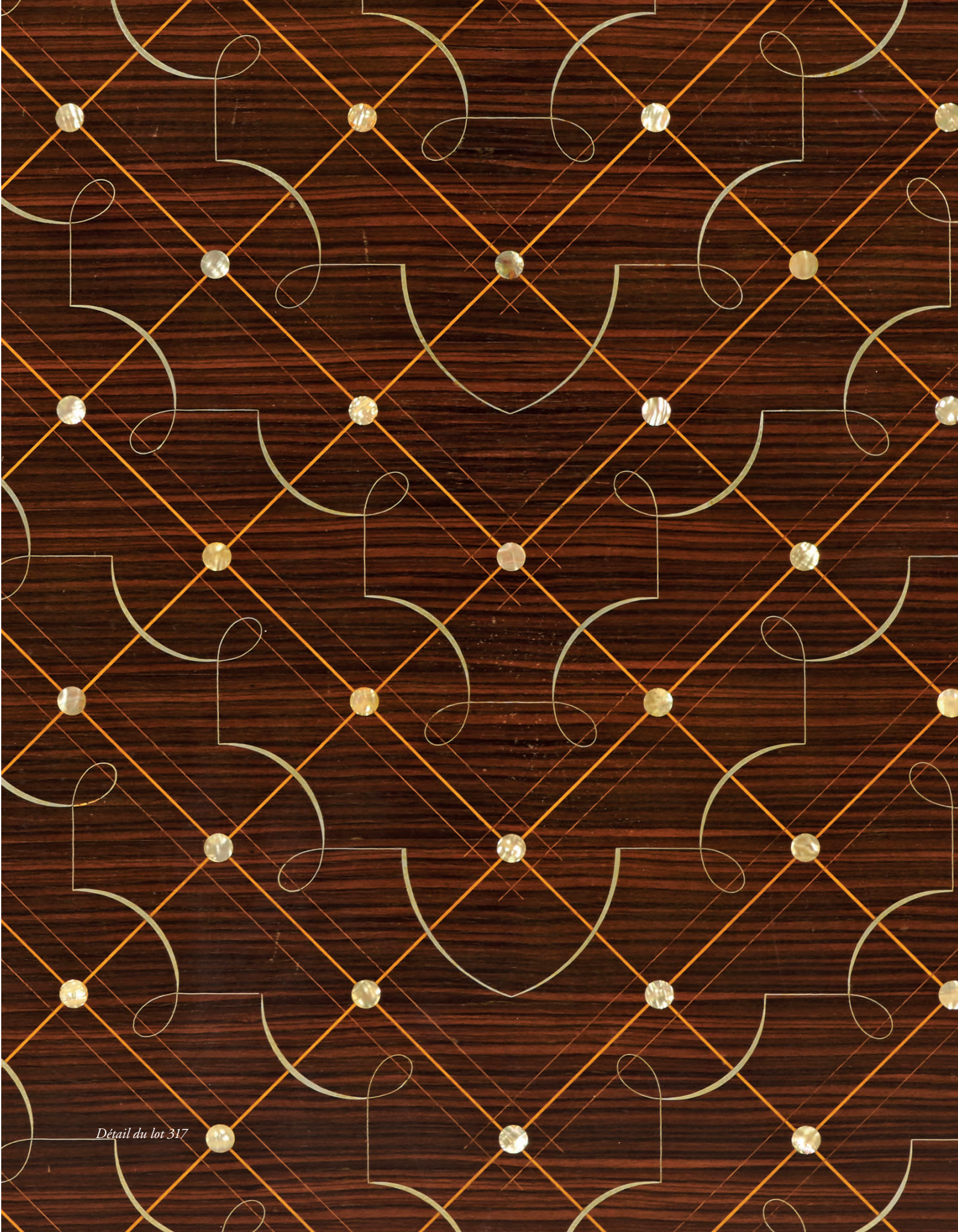
L'exportation de certains biens hors de France, que cela soit vers un pays membre de l'Union Européenne ou non, est subordonnée à la délivrance d'un certificat par le Ministère de la Culture (décret n° 2004-709 modifiant le décret 93-124) qu'il est de la responsabilité de l'adjudicataire de demander. Le fait qu'une autorisation d'exporter soit tardive ou refusée ne pourra pas justifier l'annulation de la vente, ni aucun retard de paiement du montant dû.

PRÉEMPTION DE L'ÉTAT FRANÇAIS

L'État français dispose d'un droit de préemption des œuvres vendues conformément aux textes en vigueur. L'exercice de ce droit intervient immédiatement après le coup de marteau, le représentant de l'État manifestant alors la volonté de ce dernier de se substituer au dernier enchérisseur, et devant confirmer la préemption dans les 15 jours. L'OVV Damien LIBERT ne pourra être tenu pour responsable des conditions de la préemption par l'État français.



Détail du lot 14



Détail du lot 317

LIBERT

DAMIEN LIBERT COMMISSAIRE-PRISEUR

14, rue de la Grange Batelière – 75009 Paris
TÉL. 01 48 24 51 20 FAX 01 48 24 29 14

COURRIEL contact@damienlibert.com

SITE WEB www.damienlibert.com

