

OGER - BLANCHET

EXPERTISES - VENTES AUX ENCHÈRES

Collections modernes

Hôtel Drouot - Vendredi 2 décembre 2016 - Salle 10

OGER - BLANCHET

Expertises – Ventes aux enchères

VENTE AUX ENCHÈRES PUBLIQUES

Le vendredi 2 décembre 2016 à 15h

Hôtel Drouot salle 10
9, rue Drouot à Paris IX^e

**TABLEAUX - DESSINS
ARTS PREMIERS
ARTS DÉCORATIFS DU XX^e SIÈCLE**

Reproduction des œuvres sur : www.ogerblanchet.fr

Il est possible de suivre la vente et d'enchérir en ligne sur www.drouotlive.com

Expositions publiques :

Le jeudi 1^{er} décembre de 11 h à 21 heures

Le vendredi 2 décembre de 11 h à 12 heures

OGER - BLANCHET

MAISON DE VENTES AUX ENCHÈRES

ASSISTÉ DES EXPERTS

Pour les lots 101, 103, 106, 122 à 125, 126 bis

Galerie BRAME ET LORENCEAU

Tél. +33 (0)1 45 22 16 89
brame.lorenceau@wanadoo.fr

Pour le lot 120

M. Alexandre LACROIX

Tél. +33 (0)6 86 28 70 75
galeries@club-internet.fr

Pour les Arts décoratifs du XX^e siècle

Cabinet MARCILHAC

Amélie Marilhac
Tél. +33 (0)1 43 26 47 36
amarilhac@gmail.com

Pour les Arts Premiers

Mme Emmanuelle MENUET

emenuet.expertises@gmail.com

OGER BLANCHET

Adrien Blanchet

Commissaire priseur de ventes volontaires

22 rue Drouot 75009 Paris

Tel. : 01 42 46 96 95

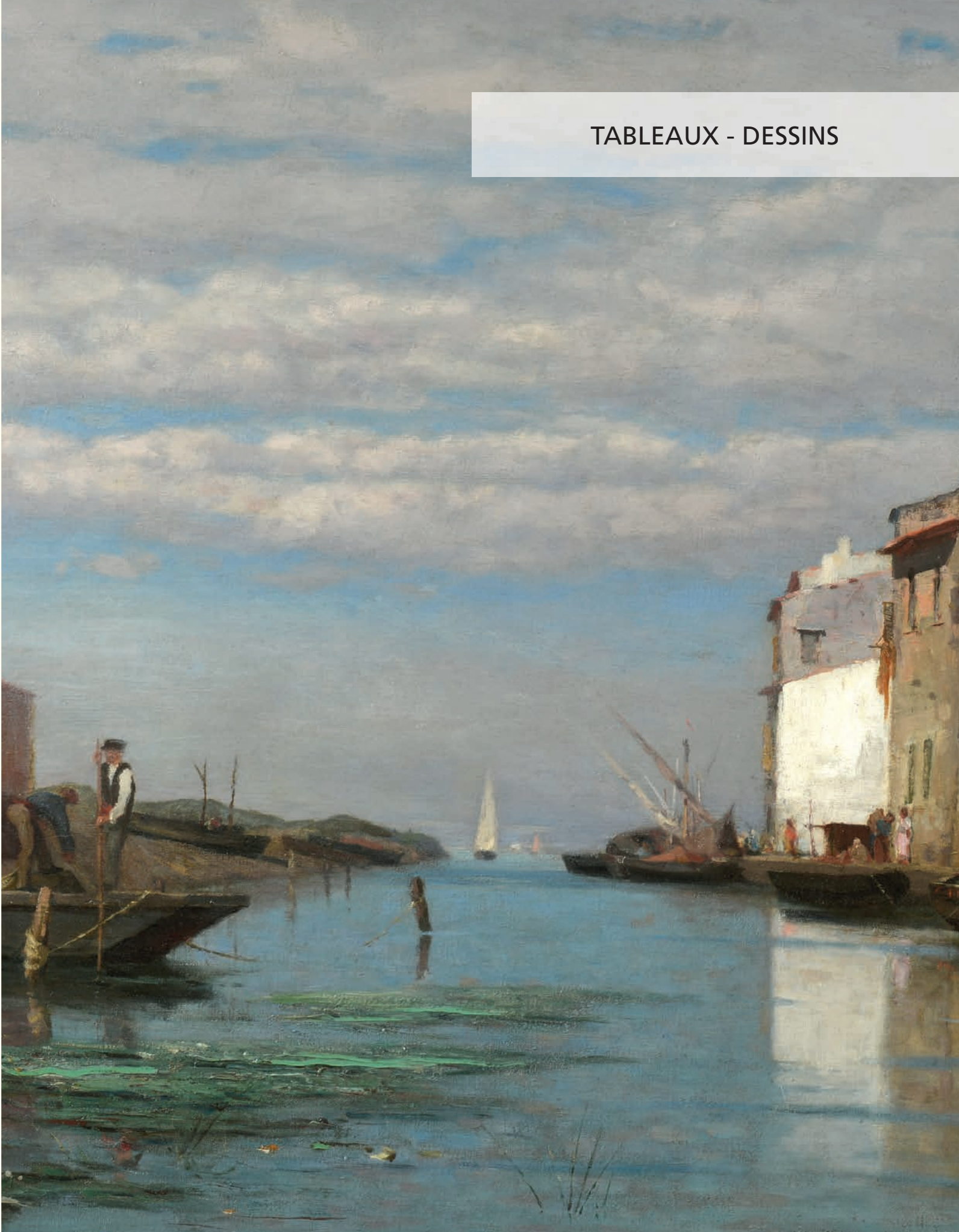
Fax : 01 45 23 16 32

contact@ogerblanchet.fr

SVV agrément 2002 -050 – RCS Paris B 441 100 427

TVA : FR 36 441 100 427 – Ape 748K

TABLEAUX - DESSINS



101
École FRANÇAISE du XIX^e siècle
L'évangélisation
 Aquarelle et mine de plomb sur papier
 Porte un monogramme et une date en bas à droite
 8 x 35 cm 100 / 150 €

102
Maxime DETHOMAS (1867-1929)
 Réunion de trois carnets de dessins par l'artiste alors enfant.
 Les deux premiers :
Journal de deux entomologistes dans les Vosges Tome I et II.
Suite d'histoires humoristiques.
 Plume sur papier, signé et titré sur chaque page de couverture (l'une déchirée).
 Le troisième :
Les Revenants du Château de Sutarzed.
 Aquarelles sur papier, monogrammé sur la page de couverture (manque à un angle), titré et signé sur la première page.
 11,5 x 18,5 cm 200 / 300 €
 Provenance :
 Descendance de Marcel La Salle, cousin germain de l'artiste (et second entomologiste de l'histoirette).

103
Léon Victor DUPRÉ (1816-1879), attribué à
Paysage de campagne
 Aquarelle sur papier
 Signé en bas à gauche
 17 x 35,3 cm 200 / 300 €

104
Charles SAUVAGEOT (1826-1883)
Cour de ferme
 Fusain et rehauts de blanc sur papier bistre, signé en bas à gauche et daté 26 juin 1854 en bas à droite.
 29 x 43 cm 50 / 100 €

105
Jules COIGNET (1798-1860)
Cascade
 Huile sur toile signée en bas à droite.
 36 x 28 cm 600 / 800 €



103



105



101

106

Théodore ROUSSEAU (1812-1867)

Petites roches à Fontainebleau

Huile sur papier maroufflé sur toile signé des initiales "THR" en bas à gauche.

22,3 x 37 cm

2 500 / 3 000 €

Cette œuvre est enregistrée dans Les Archives Théodore Rousseau de la Galerie Brame & Lorenceau.

107

Louis APPIAN (1862-1896)

Le pont

Huile sur toile signée en bas à gauche.

33 x 46 cm

400 / 600 €

108

Georges CHARBONNEAUX (1867-1942)

Paysage de neige

Huile sur toile signée en bas à droite.

Restaurations.

38 x 55 cm

400 / 500 €



106



107



108

109

Albert Ferdinand DUPRAT (1882-1974)

Vue d'un canal à Venise avec gondole et atelier

Huile sur toile signée en bas à droite. (Cachet
Léon Gérard au dos).

Dimensions : 50,5 x 65,5 cm

(Restaurations)

800 / 1 200 €

110

Max MONIER de la SIZERANNE (? -1907)

Les Martigues, canal Saint Sebastien

Huile sur toile signée en bas à gauche.

70,5 x 100,5 cm

1 000 / 1 500 €



109



110

111

**Georges RICARD-CORDINGLEY
(1873-1939)**Falaises en bord de mer
Huile sur toile signée en bas à gauche.
Sans cadre.
50 x 61 cm

300 / 500 €

112

Henri Alphonse BARNOIN (1882-1940)*Marché en Bretagne*
Huile sur panneau signée en bas à gauche.
46 x 55 cm

1 000 / 1 500 €

113

Fernand HERBO (1905-1995)*La sortie du port*Eau-forte et aquatinte en couleurs, annoté
« épreuve d'artiste » et signé, numéroté 1/6 en
bas à droite. Dessin marginal: bateau dans un
port à la mine de plomb. Rousseurs.
Sujet : 39 x 63 cm

Dessin marginal : 2 x 7 cm

100 / 150 €

Provenance :

Vente publique Versailles, 9 octobre 1983, Maître Jacques
MARTIN.

Par descendance aux actuels propriétaires.

114

**Georges Jean-Marie HAQUETTE
(1854-1906)***L'attente*, vers 1880-1890
Huile sur toile signée en bas à gauche
« G. Haquette ».
55,2 x 38,2 cm

800 / 1 200 €



111



114



112



113

115
José VILLEGAS Y CORDERO (1844-1921)
Le trio de musiciens
 Huile sur panneau signé en bas à droite.
 32 x 24 cm 800 / 1 200 €



115

116
Joseph LAMBERTON (1867-1943)
Place Moncey, période électorale 1887
 Huile sur toile, titrée et datée en bas à gauche, signée en bas à droite.
 35 x 37,5 cm
 Sans cadre. 100 / 200 €

117
Odilon ROCHE (1868-1947)
Une Femme renversée
 Mine de plomb et aquarelle sur papier, signé en bas à droite.
 Traces de scotch, petits trous.
 20,5 x 27 cm 150 / 200 €
 Provenance :
 Vente de l'atelier, (cachet à l'encre au dos du carton d'encadrement).

118
Paul César HELLEU (1859-1927)
Les trois crayons de Watteau ou Madame Helleu devant les dessins de Watteau au Louvre, vers 1895
 Pointe sèche. 298 x 402. Montesquiou LVI.
 Impression en deux tons. Très belle épreuve, signée au crayon rouge. Insolation et rousseurs.
 Cadre. 1 000 / 1 200 €



117



118

119

KJOBENHAVN – Bertel THORVALDSEN

*Ange accroupi portant un coquillage*Épreuve en terre cuite patinée sur terrasse
rectangulaire et socle à la forme en bois noirci.

Marquée Kjobenhavn.

Haut. 20 cm (sujet seul) – 23 cm (totale)

2 500 / 3 000 €



119

120

Albert-Ernest CARRIER-BELLEUSE
(1824-1887)

Jeune fille aux fleurs

Buste en terre cuite signé au dos « A. CARRIER
BELLEUSE ».

Hauteur : 69 cm, dont piédouche en bois noirci
13 cm.

Usures, petits accidents et manques.

3 000 / 5 000 €

121

Auguste CARLI (1868-1930)

Nu d'après l'Antique

Terre cuite signée à la pointe sur la terrasse.

Haut. : 36 cm

150 / 200 €



120

122

Eugène Delacroix (1798-1863)*Coin de rue au Maroc, 1832*Aquarelle sur papier signée du cachet d'atelier
"E.D." (L. 838a) en bas à droite.

10,7 x 11,5 cm 4 000 / 6 000 €

Provenance :

- Ancienne collection Ernest Rouart, Paris
- Collection particulière

Exposition :

- 28 janvier - 5 avril 1939, Zürich, Kunsthaus Zürich, Eugène Delacroix, n° 166 du catalogue
- Cette aquarelle a été authentifiée par le Comité Delacroix et sera incluse au catalogue numérique de l'Œuvre d'Eugène Delacroix actuellement en préparation par la Galerie Brame & Lorenceau.



123

Giovanni BOLDINI (1842-1931)

Rue de Paris à Trouville

Au verso : *Esquisse d'intérieur à la cheminée,*
1905

Aquarelle sur papier signée en bas à droite
"Boldini" et datée "1905".

31,5 x 20,5 cm 20 000 / 30 000 €

Exposition :

Mars-Mai 1963, Paris, Musée Jacquemart-André, Boldini,
n°43 du catalogue rédigé par Madame Boldini, Monsieur
Enrico Piseni et le Comte Doria, directeur du Musée
Jacquemart-André.

Cette œuvre sera incluse dans le supplément au
catalogue Raisoné actuellement en préparation par
Madame Francesca Dini.



124

Berthe MORISOT (1841-1895)

Étude pour la Baigneuse, 1891

Sanguine sur papier.

38 x 32,5 cm

20 000 / 30 000 €

Provenance

- Julie Manet et Ernest Rouart
- Julien Rouart (par descendance)
- Thérèse Rouart (par descendance)
- Jean Griot
- Collection particulière

Exposition :

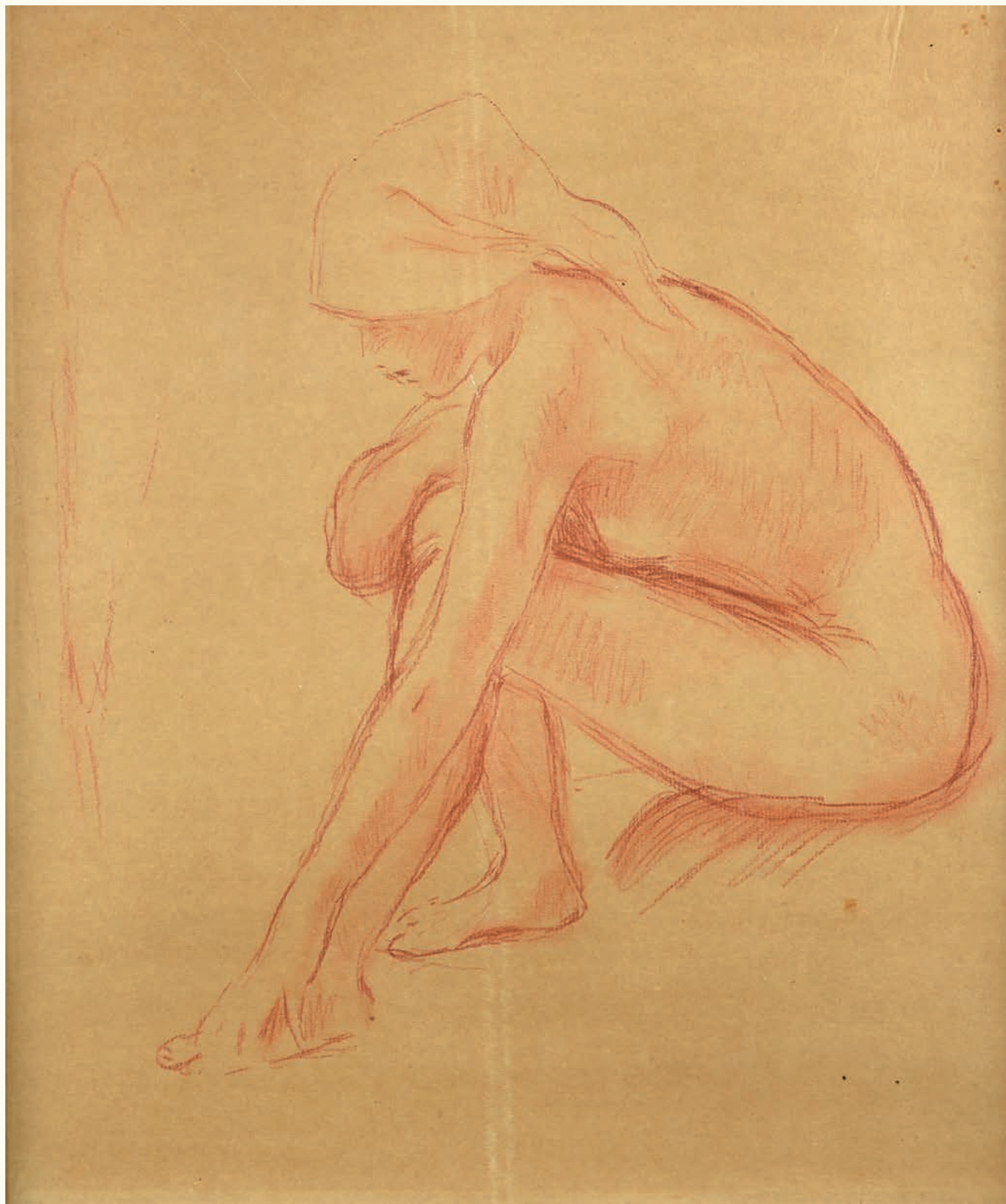
- 19 juin au 19 novembre 2002, Suisse, Fondation Pierre Gianadda, Exposition Berthe Morisot, n°135 reproduit au catalogue.

Ce dessin très délicat est une étude pour une peinture intitulée "La Baigneuse" exécutée la même année.

Dans sa maison de Mézy sur Seine, Berthe Morisot prend pour modèle une jeune fille du village Gabrielle Dufour que l'on retrouve dans de nombreuses compositions de l'artiste. On connaît au moins cinq études pour "La Baigneuse" dont deux à la sanguine. Réalisées lors de l'été 1891, particulièrement froid et pluvieux, l'artiste ne pouvait demander au modèle de poser longtemps près de la rivière (comme sur le tableau final), elle croquait donc des poses en extérieur ainsi que dans son atelier pour retranscrire avec pudeur et tendresse cette jeune baigneuse.

Ancien Résistant, Jean Griot participe au cabinet du Général de Gaulle après la Guerre puis embrasse la carrière de journaliste au Figaro dont il devient le rédacteur en chef.

Proche de la famille Rouart, il a rédigé la préface de l'édition du journal de Julie Manet en 1979, et fût l'un des légataires de Madame Thérèse Rouart.



125

Berthe MORISOT (1841-1895)

Paysanne à la pomme

Mine de plomb et crayons de couleurs sur papier.

Cachet de la signature en bas à gauche.

34 x 21 cm

4 000 / 6 000 €

Provenance

- Julie Manet et Ernest Rouart
- Julien Rouart (par descendance)
- Thérèse Rouart (par descendance)
- Jean Griot
- Collection particulière



126

Henri LEBASQUE (1865-1937)*Paysage aux environs de Saint Tropez*Aquarelle et mine de plomb signé à la plume en
bas à droite.

28,5 x 42 cm

1 500 / 2 000 €

Cette œuvre est répertoriée dans les archives de Madame
Denise BAZETOUX.

126 bis

Ossip Zadkine (1890-1967)*Rue de village, vers 1919*

Mine de plomb sur papier signé en bas à droite.

31 x 24 cm

1 200 / 1 500 €

Ce dessin est répertorié dans les archives du Centre de
recherche Zadkine sous le numéro D2039.

126 bis



126

127

École MODERNE

Projets de robe portée par un mannequin

Quatre dessins à l'aquarelle et à la gouache sur papier fort avec reprise à l'encre dans un angle en bas, toutes datée 1916-1917, l'une signée.

37,5 x 19,7 cm

200 / 300 €

128

Marcel COSSON (1878-1956)

Étude de nus

Fusain sur papier bleu, signé en bas à droite.

47 x 30,5 cm

150 / 200 €

129

Karel BOHACEK (1886-1928)

Deux baigneuses et un cheval

Aquarelle et fusain, non signé.

10,5 x 12 cm

100 / 150 €

Provenance :

Collection Paul FAUCHER.

130

Stanislas ELESZKIEVICS (1900-1963)

Étude pour Bilitis

Fusain et gouache sur papier, monogrammé en bas à droite.

26,5 x 37 cm (à vue)

150 / 200 €

Provenance :

Versailles, 21 septembre 1986, Maître George Blache. Par descendance aux actuels propriétaires.



127



128



129



130

131

François DESNOYER (1894-1972)*La rue Mouffetard, esquisse*

Huile sur panneau, signée, datée 1929, titrée et dédiée à Monsieur Paul Faucher en bas à droite.

35 x 36,5 cm

800 / 1 200 €

132

Joseph ROSSI (1892-1930)*L'homme au parapluie*

Huile sur toile signée en bas à gauche.

50 x 61 cm

600 / 800 €

133

Edmond CERIA (1884-1955)

Nature morte, corbeille de fruits

Huile sur toile, signé en bas à gauche, titré et contresigné au dos de la toile.

82 x 65 cm

200 / 300 €

Étiquette d'exposition du Carnegie Institute, Pennsylvania, USA n° 28.

Provenance:

- Versailles, 15 décembre 1985, Maîtres PERRIN-ROYÈRE-LAJEUNESSE.

Par descendance aux actuels propriétaires.

134

Paul Elie GERNEZ*Études de charrette à cheval*

Mine de plomb, monogrammé et daté 1913 en bas à droite.

30 x 18,5 cm

100 / 150 €

135

Vladimir VASSINE (1918 - ?)*Femmes près d'une rivière*

Huile sur panneau, signée en bas à droite.

40 x 50 cm

150 / 200 €



132



131



133

136
François JAKUES (1877-1937)
Village de Saint Blaize et du Lac de Neuchâtel en Suisse
 Huile sur toile signé et datée 1916 en bas à gauche.
 38 x 48,5 cm
 Sans cadre. 200 / 300 €

137
Edmond CERIA (1884-1955)
Vue de village
 Huile sur panneau, signé en bas à gauche.
 33 x 41 cm 100 / 150 €

138
Jean COLLON (1894-1951)
Paysage au chemin
 Huile sur panneau signée en bas à droite.
 25 x 34 cm 150 / 200 €

139
Jean-Baptiste OLIVE (1848-1936)
Calanques
 Plume signée en bas à droite.
 14,5 x 19,5 cm 300 / 500 €

140
Lucien AUGE (né en 1933)
Port dans le midi
 Aquarelle signée en bas à droite. Cachet de l'atelier au dos.
 17,5 x 28 cm (à vue) 100 / 200 €

141
William Anslow THORNLEY (actif 1858-1898)
Vue du Midi
 Aquarelle signée en bas à droite.
 24 x 33 cm 100 / 200 €

142
Gustave MADELAIN (1867-1944)
Paris, l'église Saint Eustache et la rue du Jour
 Huile sur toile signée en bas à droite.
 55 x 46 cm 700 / 900 €



136



142



137



138

143

Nicolas TARKHOFF (1871-1930)*Paysage près de la mer*

Huile sur panneau, signé en bas à droite.

13,5 x 19 cm

400 / 600 €

Provenance :

Versailles, 11 novembre 1990, Maîtres MACHOIR et

BAILLY.

Par descendance aux actuels propriétaires.

144

Henri BOUVET (1859-1945)*Meules de foin au clair de lune*

Huile sur toile, signé en bas à gauche.

Sans cadre.

50 x 65 cm

300 / 500 €

145

Henri BOUVET (1859-1945)*Paysage*

Huile sur carton, cachet d'atelier à l'encre en bas

à gauche.

33 x 41 cm

100 / 150 €

146

André DUNOYER de SEGONZAC (1884-1974)*Paysage aux arbres*

Eau-forte sur vélin, signée à la mine de plomb,

timbre sec H. Petiet Éditeur.

Dim. du sujet : 15,3 x 30 cm

Joint :

Paysage aux meules de foin

Eau-forte sur Vélin.

29 x 24 cm

100 / 150 €

147

Isamu HIRAKAWA (1921-1989)*Vue de Paris, Strasbourg Saint-Denis*

Huile sur toile, signé et daté 1965 en bas à droite.

Au dos de la toile, signé en japonais, daté

« 30 septembre salon d'automne » sur le châssis,

par une autre main.

73 x 100 cm

200 / 300 €

Provenance :

Galerie Romanet, N°176-40, étiquette sur le châssis.

148

Isamu HIRAKAWA (1921-1989)*Le Pont, Bruges*

Huile sur toile, signé et daté 1969-70 en bas à

droite.

50 x 65,5 cm

200 / 300 €

149

Jean DUPAS (1882-1964)*Étude de torse féminin**Étude de cou féminin*

Mine de plomb et fusain sur papier, la seconde

monogrammée, située « Normandie » et daté

« 1946 » en bas à droite.

36,5 x 46,5 cm

150 / 200 €



143



147



148

150

Wlodzimierz TERLIKOWSKI (1873-1951)

Vase de fleurs

Huile sur toile, signé et daté 1920 en sgraffito.

54 x 64,5 cm 800 / 1 200 €

Provenance :

Drouot, 1^{er} octobre 2003, Maîtres MATHIAS-MILLION-

ROBERT.

Par descendance aux actuels propriétaires.

151

Wlodzimierz TERLIKOWSKI (1873-1951)

Vase avec des coquelicots

Aquarelle sur papier beige, signé en bas à droite.

Plis.
47,5 x 58 cm (à vue) 500 / 700 €

Provenance :

Drouot, 24 novembre 1998, Maîtres Christian DELORME

et Vincent FRAYSSE.

Par descendance aux actuels propriétaires.

153

Vasyl KHMELUK (1903-1986)

Nature morte à la coupe de fruits

Huile sur toile, signé en bas à gauche.

Craquelures. Petits manques.
Sans cadre, 27 x 46 cm 400 / 600 €

154

Vasyl KHMELUK (1903-1986)

L'orme

Gouache sur papier, signé en bas à gauche.

28 x 39,5 cm (à vue) 600 / 800 €



150



151



153



154

155
Émile BOIVIN (1846-1920)
Campement dans le désert
 Huile sur toile, signé en bas à droite au niveau de la tranche du châssis.
 65 x 39 cm
 Sans cadre. 800 / 1 200 €

156
Charles MANCIET (1874-1963)
El Kantara, Biskra (Algérie), ruelle animée, vers 1900-1910
 Huile sur toile signée et localisée en bas à gauche « El Kantara / Ch. Manciet ».
 46,5 x 38,5 cm 1 500 / 2 000 €

157
Joseph GUITTON (1849-1911)
Cavalier Arabe près d'un point d'eau, 1871
 Aquarelle sur papier signée et datée en bas à droite.
 20,5 x 30 cm 100 / 200 €

158
Paul B. PASCAL (1832-c.1903)
Deux cavaliers arabes
 Gouache sur papier signé en bas à droite.
 28 x 20 cm 500 / 700 €

159
Léon GIORDANO DI PALMA (1866-?)
Abords d'une ville arabe
 Huile sur toile signée en bas à droite.
 53 x 36 cm 300 / 500 €

160
Pierre CHATAUD (1833-1908)
Alger, rue de la Mer rouge, vers 1880-1900
 Huile sur panneau de bois signée en bas à droite « A.Ch ». Au dos du panneau, inscription manuscrite « Rue / de la Mer Roue / à Alger ».
 23,9 x 16 cm 400 / 600 €
 La rue de la Mer Rouge est une ruelle de la Casbah du vieil Alger.



159



155



157



156



158



160

161

VANDENBROUECKE

Nature morte au bouquet et à l'oiseau de porcelaine
Gouache sur carton, signé en bas à gauche, daté 1924.

93 x 65,5 cm

200 / 300 €

162

Silvia KOLLER (1898-1963)

Nature morte au canapé et à la table basse
Huile sur isorel, signé en bas à gauche, daté 62.
60 x 80 cm

400 / 600 €

163

Marie LUCAS-ROBIQUET (1858-1959)

Portrait de Mme Marie Louise AMYOT de PEZE, 1925, New York
Huile sur toile ovale, signée en bas à gauche, titrée et datée au dos sur le châssis.
35 x 27 cm

300 / 500 €

164

Jean WALLIS (1936)

Les antiquaires
Huile sur toile signée et titrée en bas à droite.

150 / 200 €



162



163



161



164

165

Élisée MACLET (1881-1962)*Vase de roses*Huile sur panneau, monté sur châssis, signé en
bas à droite.

54 x 41 cm

600 / 800 €

Provenance :

Versailles, 17 décembre 1983, Maître Jacques MARTIN.

Par descendance aux actuels propriétaires.



165

166

Charles LAPICQUE (1898-1988)

Marée basse

Acrylique sur toile, signé en bas à droite.

Contresigné, titré, daté deux fois 1976 et annoté acrylique au dos de la toile.

27 x 41 cm

800 / 1 200 €

Provenance

Drouot, Me Loudmer, 7 mars 1983

Par descendance aux actuels propriétaire



166

167

Pierre AMBROGIANI (1907-1985)*Personnages dans une rue de ville du Moyen-Orient*

Aquarelle sur papier, signée et dédiée « A Christine pour son anniversaire ». 100 / 150 €

168

Jean WALLIS (1936)*La place de la Concorde*

Huile sur panneau d'Isorel signée en bas à gauche (craquelures).

150 / 200 €

169

Marie TOYEN (1902-1980)*Composition surréaliste aux doigts*

Pointe sèche, épreuve justifiée et signée à la mine de plomb.

Trace marginale d'oxydation, enfoncement marginal.

15 x 10 cm

200 / 300 €

170

Gaston SEBIRE (1920-2001)*Plage de galets*

Huile sur toile signée en bas à droite, titrée sur le châssis au dos, sans cadre.

73 x 92 cm

600 / 800 €

171

Gaston SEBIRE (1920-2001)*Valleuse, Pays de Caux*

Huile sur toile signée en bas à droite, titrée sur le châssis au dos, sans cadre.

73 x 92 cm

600 / 800 €



170



171

172

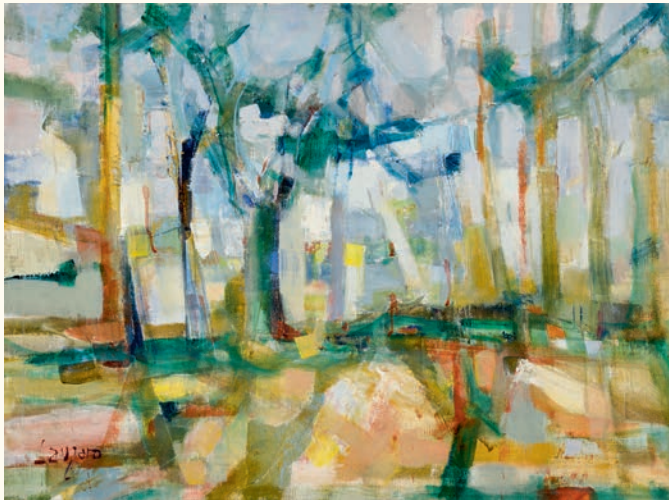
Albert LAUZERO (1909-2006)

Sous bois

Huile sur toile signée en bas à gauche, titrée,
datée 1977 et cachet de l'artiste
au dos.

54 x 73 cm

600 / 800 €



172

173

Albert LAUZERO (1909-2006)

Montandilly

Huile sur toile signée au dos localisée et datée

« 92 » et étiquette d'exposition Bernheim 2001.

27 x 35 cm

400 / 600 €

174

Maurice SARTHOU (1911-2000)

Port

Huile sur panneau d'isorel, signé en bas à droite.

Éclats et manques.

Sans cadre, 23,5 x 32 cm

150 / 200 €



174

175

Alkis PIERRAKOS (1920)

Paysage

Huile sur toile, signé en bas à droite.

Sans cadre, 54 x 81 cm

600 / 800 €

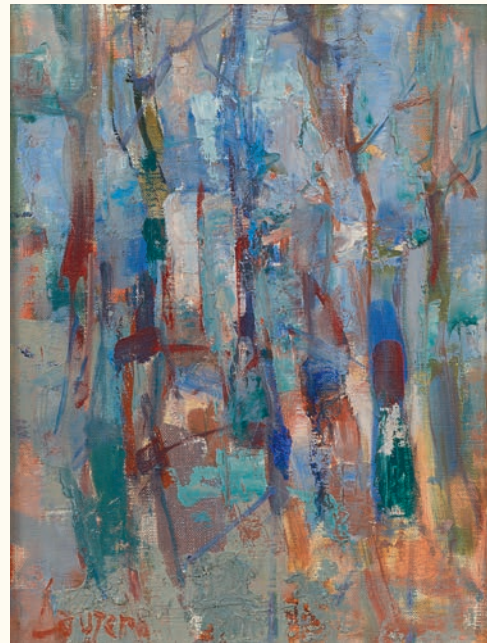
Provenance :

Drouot, 20 mai 1985, Maître Paul RENAUD.

Par descendance aux actuels propriétaires.

176 et 177

Pas de lots



173



175

178

Jerzy TCHÖRZEWSKI (1928-1999)*Fleurs*

Huile sur toile, signé et daté 59 en bas à gauche.

149 x 75,5 cm

3 000 / 5 000 €

Expositions :

- « Peinture polonaise contemporaine », Centrale Buro Wystaw Artystycznych, Varsovie, Pologne, 1959 (étiquette sur la toile).

- « Art polonais », Musée d'art et d'histoire, Genève, Suisse, 1959 (tampon sur le châssis).



178

179

Léon Arthur TUTUNDJIAN (1905-1968)

Composition abstraite

Fusain, encre et gouache blanche sur papier rouge, signé et daté 1966 en bas à droite.

25 x 32,5 cm 600 / 800 €

Provenance :

Vente d'atelier Tutundjian, maître Robert, cachet de la vente à l'encre au dos du carton d'encadrement.

180

Jean FAUTRIER (1898-1964)

Construction, 1962

Eau-forte et aquatinte en couleurs, justifiée et signée à la mine de plomb.

57 x 77 cm 150 / 200 €

Non examinée hors du cadre.

Bibliographie :

Mason, n° 267.

181

Gustave SINGIER (1909-1984)

Abstraction

Aquarelle sur papier, signé et daté « 64 » en bas vers la droite.

Pli vertical.
14 x 22,5 cm

200 / 300 €

182

D'après Andy WARHOL

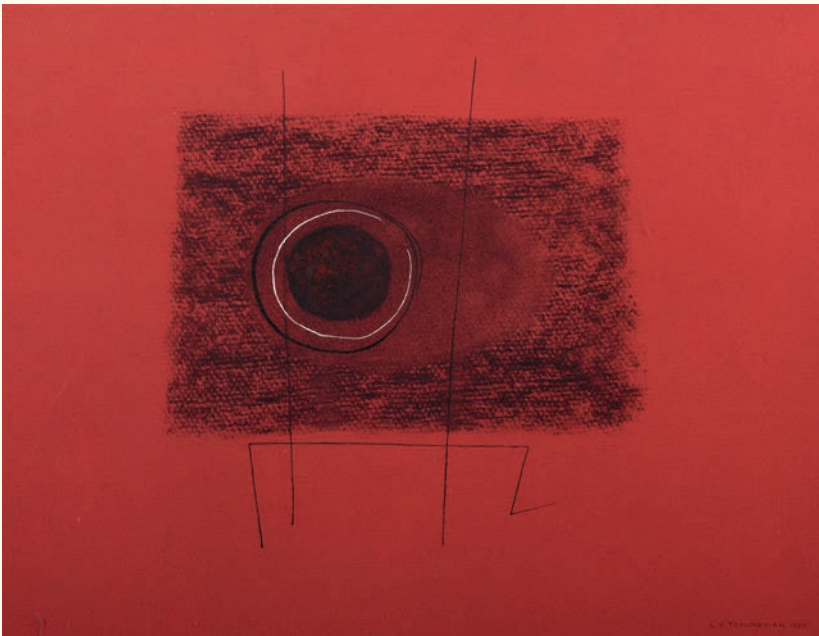
Torsos, 1977

Affiche pour l'exposition au Grand Palais.

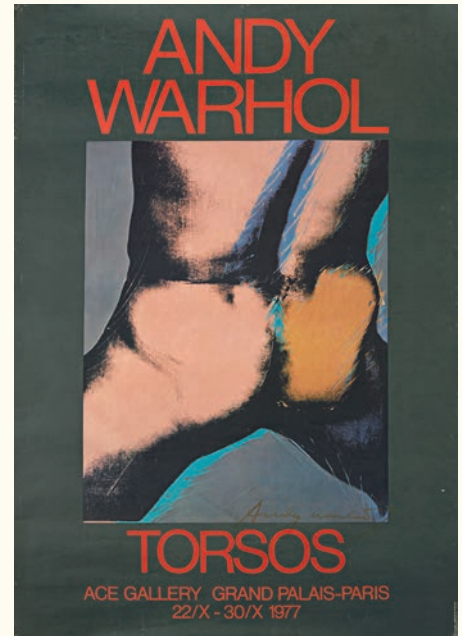
Tirage offset en couleurs, signé au feutre par l'artiste dans le sujet. Trous de punaises, petits accidents sur les bords. Plis de manipulation.

150 x 100 cm 600 / 800 €

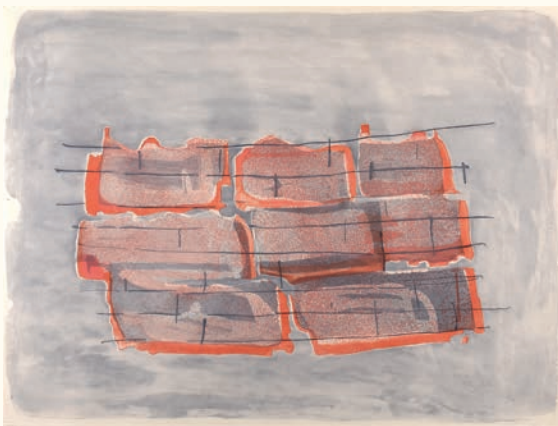
Cette affiche a été signée par Andy Warhol lors de la FIAC devant l'actuel propriétaire.



179



182



180



181

183

Victor VASARELY (1908-1997)

Composition cinétique

Panneau de plexiglas sérigraphié en noir et panneau de carton sérigraphié en noir du même motif maintenus ensemble par une bandelette de tissu blanc cartonné. Signé au stylo bille sur le carton en bas à droite.

46 x 35,5 x 6 cm

800 / 1 200 €

184

Victor VASARELY (1908-1997)

Composition cinétique

Panneau de plexiglas sérigraphié en noir et panneau de plexiglas sérigraphié en réserve blanche sur fond noir maintenus ensemble par une bandelette de tissu noir cartonné. Signé au feutre en bas au milieu.

38 x 33 x 6 cm

800 / 1 200 €

185 à 189

Pas de lots



183



184

ARTS PREMIERS



190

Siège de type Dogon, Mali

Bois dur à patine brune.

H. 32 cm - D. 35 cm

Siège à figures de *nommo* caryatides, de type Dogon.

300 / 400 €

191

Soufflet de forge Dogon, Mali

Bois dur à patine naturelle, fer, restauration indigène.

H. 93 cm

300 / 500 €

192

Serrure Bambara, Mali

Bois à patine brune brillante par endroits, fer blanc.

H. 47 cm - l. 44,5 cm

Le corps sculpté d'une figure anthropozoomorphe.

200 / 250 €

193

Serrure Dogon, Mali

Bois dur à patine brun foncé noir nuancé rouge, fer.

H. 29,5 cm - l. 28,5 cm

Le corps surmonté d'un couple aux traits cubistes.

200 / 250 €

194

Serrure Bambara, Mali

Bois dur à patine brune, perles.

H. 38,5 cm - l. 32 cm

Ornée en son sommet d'une petite corne.

Présence d'un fin collier de perles de rocaille.

200 / 250 €

195

Serrure Bambara, Mali

Bois dur à patine brune.

H. 47 cm - l. 40,5 cm

Sculptée d'un crocodile à la gueule ouverte, le corps gravé d'incisions géométriques.

200 / 250 €



191



193

192

194

195

192 - 193 - 194 - 195

196

Serrure Bambara, Mali

Bois dur à patine brune, métal blanc.

H. 41,5 cm - l. 38 cm

Sculptée d'un personnage stylisé, les seins reposant sur le montant de la serrure, une tête cubiste ornant le sommet. 200 / 250 €

197

Serrure Bambara, Mali

Bois dur à patine brune, métal blanc.

H. 42,5 cm - l. 43 cm

Le corps sculpté en une figure géométrisée.

Belle et ancienne patine.

300 / 350 €

198

Serrure Bambara, Mali

Bois dur à patine brune, métal blanc.

H. 38 cm - l. 41 cm

Serrure Bambara sculptée d'un personnage stylisé, le corps puissant se tenant sur des jambes fléchies, la tête sphérique inscrite sur un cou polygonale. 200 / 250 €

200 / 250 €

199

Serrure Bambara, Mali

Bois dur à patine brune, métal blanc.

H. 50 cm - l. 47 cm

Grande serrure sculptée d'un personnage féminin à la tête discoïdale inscrite sur un cou géométrisé, les seins lourds reposant sur le montant de l'objet. 300 / 400 €

300 / 400 €



196 - 197 - 198 - 199

200

Cuiller, Nigeria

Bois dur à patine noire, perles.

H. 59 cm

Le cuilleron profond est retenu comme une offrande par une effigie féminine se tenant debout sur un petit siège. La suite du manche géométrisé.

200 / 400 €

201

Bâton de danse Chamba, Nigeria

Bois dur à patine brune nuancé rouge, perles de rocaïlle, cuir.

H. 37,5 cm

Bâton de danse Chamba sculpté d'un personnage féminin agenouillé, le buste long marqué d'un ombilic à l'importante projection. Des épaules angulaires découlent les bras menus prolongés par des mains digitées en léger relief et ramenées sur le ventre. La tête à haute crête en lame est détaillée d'encoches décrivant un visage schématique. A la taille, une petite ceinture perlée. Patine d'une belle nuance brun rouge.

600 / 800 €

202

Cuiller rituelle, Afrique de l'Ouest

Bois dur à patine brune brillante, accident.

H. 29 cm

Le cuilleron large, le manche étiré sculpté d'un personnage féminin tenant dans son dos son enfant.

200 / 300 €

203

Statue Moba, Togo

Bois dur à patine brune.

H. 64 cm

Effigie aux lignes schématiques, les bras à l'écart du buste cintré, la tête percée d'une cavité.

400 / 600 €

204

Poupée *akuaba* Ashanti, Ghana

Bois dur à patine noire, petites perles de rocaïlle, cassés-recollés.

H. 29 cm

Poupée de fertilité *akuaba*, le buste pointant seins et nombril, le cou annelé en signe d'opulence. Le visage en ample disque est marqué d'un fin visage, un beau décor géométrique présent au revers. Ornementation d'anciennes perles de verres polychromes.

200 / 300 €

205

Masque passeport Toma, Côte d'Ivoire / Libéria

Bois mi-dur, cuir, cauris.

H. 14 cm

Long visage aux traits schématiques, une cavité au sommet de la tête ornée d'un cauris.

150 / 200 €

206

Tête Ashanti, Ghana

Terre cuite à engobe noir, accidents et manques.

H. 14 cm

Visage discoïdal inscrit sur un cou annelé selon les canons du style, en signe d'opulence. Les détails du visage se détachent en moyen relief sur une tête quant à elle plane.

L'engobe noir a conservé au dos sa brillance.

300 / 350 €

207

Tête Ashanti, Ghana

Terre cuite à engobe clair.

H. 9,5 cm

Visage inscrit dans un cœur aux yeux en grains de café sous une arcade souple, le nez droit, la bouche décrite en une série de traits horizontaux.

150 / 180 €

208

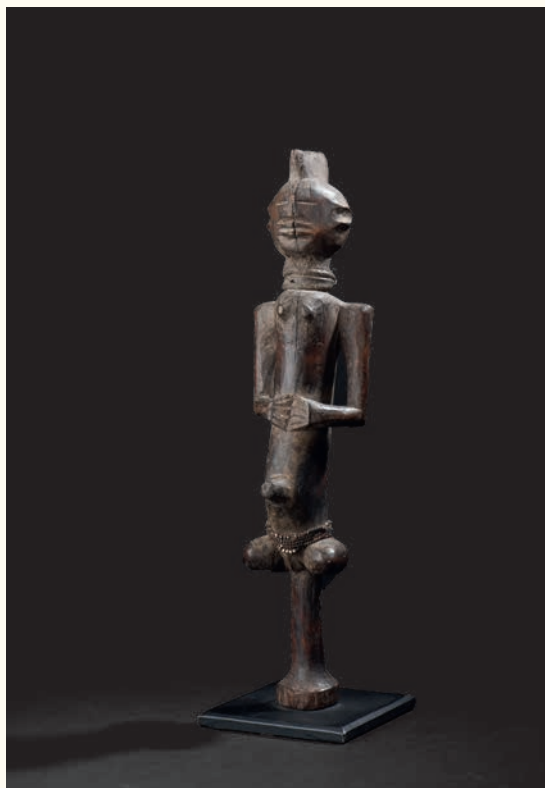
Lot de sept monnaies Idoma, Nigeria

Fer forgé, petits accidents.

H. de 69,5 cm à 81 cm

Beau travail de forge de ces monnaies de dot, utilisées lors des transactions matrimoniales.

300 / 400 €



201



208

209

Cimier Chamba, Nigeria

Bois dur à patine brune.

L. 54,5 cm

Cimier anthropo-zoomorphe sculpté d'une tête de buffle aux traits angulaires, la gueule grande ouverte autorisant, par une perforation entre les mâchoires, le regard du porteur.

1 000 / 1 200 €



209

210

Statuette Lobi, Burkina Faso

Bois à patine claire.

H. 30 cm

Statuette représentant un échassier humanisé par sa posture, le corps renflé supportant une tête tournée vers le ciel. 150 / 200 €

211

Lot de deux statuettes Dogon, Mali

Bois, patine rituelle.

H. 20 cm et 20,5 cm

L'une représente une courte échelle de grenier, l'autre un personnage féminin dont on imagine qu'il est agenouillé. La patine atteste un usage coutumier. 300 / 350 €

212

Masque passeport Dan, Côte d'Ivoire

Bois, étoffe native.

H. 13 cm

Petit masque identitaire recouvert d'une étoffe native. 150 / 200 €

213

Statuette Dogon, Mali

Bois à patine brune, accident et manque.

H. 19 cm

Personnage au buste tronconique flanqué de bras filiformes rejoignant les hanches. 150 / 180 €

214

Fragment de siège ou coupe (?) Dogon, Mali

Bois mi-dur à patine érodée.

H. 32 cm

Il se compose de deux personnages agenouillés, les jambes fuselées, talons accolés au fessier. Les bustes longilignes sont flanqués de bras coudés, le détail d'un labret et d'une poitrine conique pour l'un, d'un décor pectoral pour l'autre, encore présent. 200 / 300 €



215

Statue Moba, Togo

Bois dur à patine érodée.

H. 60 cm

Long personnage décrit dans l'inflexion naturelle de la branche dans laquelle il a été sculpté, les jambes en courte fourche, les bras fuselés encadrant un buste étiré. La tête courbée vers l'avant est schématique. 500 / 700 €

216

Statue Moba, Togo

Bois dur à patine érodée.

H. 55 cm

De même type que le précédent, la surface marquée de traces d'outils.

500 / 700 €

217

Statue Moba, Togo

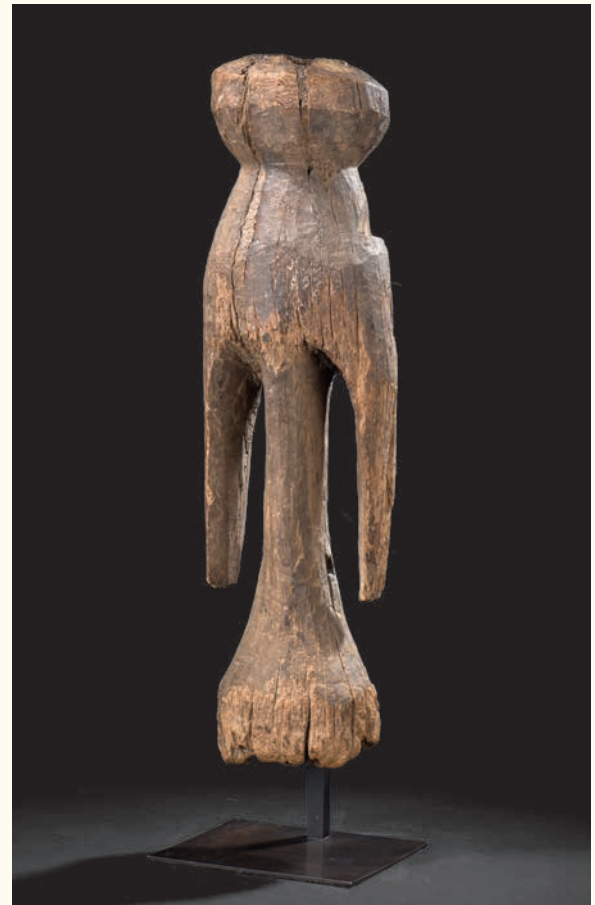
Bois à patine érodée.

H. 62,5 cm

Personnage schématisé au buste cintré, les bras massifs inscrits sur des épaules décrites avec le cou en un volume unique. La tête est abstraite. Sur l'une des épaules, une profonde et énigmatique encoche. 800 / 1 000 €



215 - 216



217

218

Statue Moba, Togo

Bois à patine érodée.

H. 104 cm

Personnage inscrit sur des jambes fuselées, dont le visage et les bras se devinent sous la matière érodée par l'exposition extérieure. 500 / 600 €



218

219

Cimier Kurumba, Burkina Faso

Bois dur, pigments, petits accidents, restauration indigène.

H. 104 cm

Bel exemplaire de cimier Kurumba figurant une antilope au cou allongé au-dessus de l'élément formant cimier et percé de trous de fixation. La tête de l'animal est gracieuse, les longues cornes étirant davantage encore la composition.

Ancien.

1 500 / 2 000 €



219

220

**Masque kifwebe Songye,
République Démocratique du Congo**

Bois, pigments, fibres.

H. sans fibres : 34 cm

Long visage parcouru de nervures caractéristiques du style, le regard fendu au travers d'un large loup teinté de noir, le nez abstrait décrit en un bandeau vertical. La bouche quadrilobée est ouverte. Ce masque a conservé partiellement son costume en fibres végétales. 2 000 / 3 000 €



220

221

Heaume Tabwa (?),**République Démocratique du Congo**

Bois à patine brun clair, pigments, cauris, clou tapissier.

H. 18,5 cm - D. 23 cm

Cimier sculpté d'un visage schématisé au regard orné de cauris, de part et d'autre d'un nez camus orné d'un clou tapissier. La bouche ovale est fendue. Trois longues cicatrices rituelles courent horizontalement sur l'épiderme, leur motif faisant écho à celui des mèches ramenées sur le crâne et décrivant un court calot. A la périphérie, des percements de fixation.

4 000 / 6 000 €



221

222

Heaume soweí Mende, Sierra Leone

Bois mi-dur à patine brun foncé noir.

H. 39 cm

Heaume sculpté d'un visage féminin aux yeux fendus en demi-lune, les traits inscrits dans un triangle occupant la partie basse de l'œuvre, le front haut surmonté d'une coiffure sophistiquée représentant la moitié de la composition. Deux cornes ourlées se fondent aux mèches, la représentation d'un pangolin inscrite au sommet de ce heaume de facture traditionnelle.

500 / 600 €

223

Portfolio Les Arts sauvages - Océanie, F. Poncetton et A. Portier, Éditions Albert Morancé, Paris, 1950

Bon état de conservation, complet. 200 / 300 €

224

Portfolio Les Arts sauvage - Afrique, A. Portier et F. Poncetton, Éditions Albert Morancé, Paris, 1956

Bon état de conservation, complet. 200 / 300 €

225

Petit masque Toma, Côte d'Ivoire

Bois dur à patine brun foncé.

H. 11 cm

Visage identitaire au front haut et traits étirés.

150 / 200 €

226

Statue Wurkun, Nigeria

Bois dur à patine brun noir, fibres végétales, accidents et manques

H. 47,5 cm

Le buste cylindrique est flanqué de bras en accents circonflexes, la tête à haute crête dominant un visage schématique.

250/300 €

227

Cimier Mama, Nigeria

Bois dur à patine brune, pigments ocre rouge, corne cassée-collée

H : 51 cm

Cimier sculpté de cornes angulaires, la bouche entrouverte sous un large volume décrivant la tête.

400 / 500 €

228

Statue Fon, Bénin

Bois à patine brune, matière composite, étoffe
Statue masculine au corps cylindrique, le visage marqué d'un regard en grains de café. La patine croûteuse sur le visage liée aux rites coutumiers.

H. 52,5 cm

300 / 500 €



ARTS DÉCORATIFS DU XX^e SIÈCLE



229

Jules VIELLARD – BORDEAUX

Deux assiettes circulaires, c. 1890, en céramique à bord légèrement relevé. Décor de petites souris sur fond de paysage rehaussé d'émaux polychromes au naturel.

Signé du cachet de la manufacture.

Diam. : 11,5 cm

300 / 400 €

230

Théodore DECK & E. GLUCK (dessinateur)

Assiette creuse sur talon en céramique à décor de deux cavaliers sur leur monture, émaux polychromes. Signée dans le décor E. Gluck et datée 1872, marquée au dos Deck.

Haut. : 4,5 cm - diam. : 30 cm 800 / 1 200 €

231

TRAVAIL FRANÇAIS 1900

Suite de huit porte-couteaux en grès à corps quadrangulaire galbé chantourné. Cinq à émail vert et bleu et trois à émail ocre.

Sans signature.

Haut. : 2 cm – long. : 10,5 cm 150 / 200 €

232

TRAVAIL FRANÇAIS ART NOUVEAU

Pendentif formant flacon à parfum à corps de coléoptère en métal cachant un réceptacle à la forme en verre blanc avec son bouchon d'origine. Dans un petit écrin à la forme en cuir noir.

Haut. : 6 cm

400 / 500 €



230



229



232

233

Émile GALLÉ (1846-1904)

Soliflore miniature à corps tube légèrement conique sur base renflée et col étiré à chaud. Epreuve en verre doublé orange sur fond blanc. Décor floral gravé en camée à l'acide.

Signé.

Haut. : 10 cm

120 / 150 €

234

Émile GALLÉ (1846-1904)

Vase à corps balustre et col évasé sur piedouche. Epreuve en verre doublé rouge sur fond jaune. Décor de crocus gravé en camée à l'acide.

Signé.

Haut. : 15 cm

400 / 600 €

235

Émile GALLÉ (1846-1904)

Vase ovoïde à col évasé et base légèrement renflée. Epreuve en verre doublé violet sur fond jaune. Décor de fleurs et feuilles de lotus dans un marécage gravé en camée à l'acide (infimes éclats à la base).

Signé.

Haut. : 25 cm

600 / 800 €

236

Émile GALLÉ (1846-1904)

Vase ovoïde légèrement épaulé à col ouvert. Epreuve en verre doublé orangé sur fond jaune. Décor de fritillaire gravé en camée à l'acide.

Signé.

Haut. : 12 cm

200 / 300 €



242

235

234

233

**237
LEGRAS**

Vase à corps ovoïde aplati épaulé et col ouvert. Epreuve en verre marmoréen rose violine. Décor de fleurs stylisées gravé en réserve à l'acide et rehaussé d'émail (infimes éclats au col).

Signé.

Haut. : 15 cm

80 / 100 €

**238
LEGRAS**

Vase à corps ovoïde aplati à col conique. Epreuve en verre blanc à inclusions verte et blanche. Décor géométrique gravé en réserve à l'acide rehaussé d'émail vert.

Signé.

Haut. 10 cm

100 / 120 €

**239
LE VERRE FRANÇAIS**

Vase ovoïde à col ouvert. Epreuve en verre doublé marmoréen bleu marron sur fond orangé vert. Décor d'une allée bordée de pins gravé en camée à l'acide.

Signé.

Haut. : 22,5 cm

150 / 200 €

240

LE VERRE FRANÇAIS (dans le goût de)

Coupe sur pied à vasque circulaire et bord plat en verre mélangé orange, blanc, violet et jaune sur piédouche en verre violine.

Sans signature.

Haut. : 7,5 cm – diam. : 35 cm

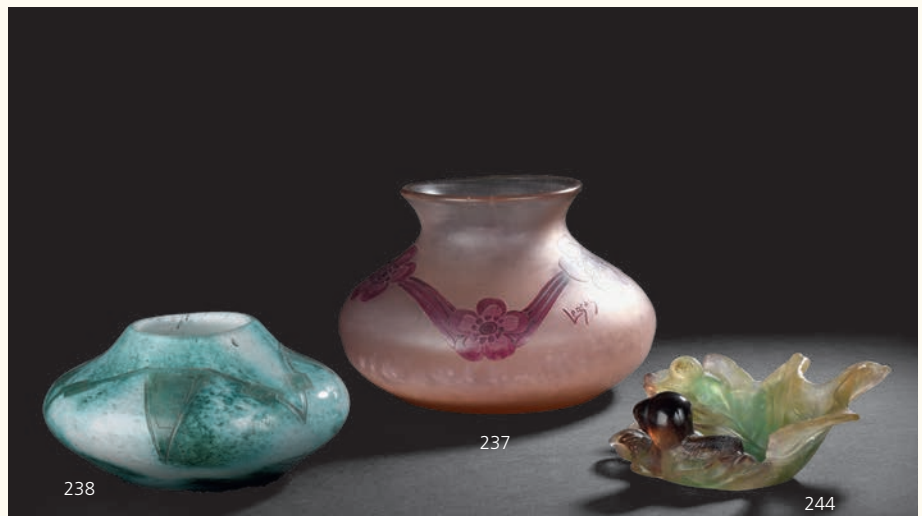
120 / 150 €



239



246



238

237

244

241

MULLER FRÈRES - LUNEVILLE

Vase ovoïde épaulé à col conique. Epreuve en verre blanc à incrustations métalliques argentées sur fond noir.

Trace de signature sous la base.

Haut. : 17 cm

120 / 150 €

Reproduction page 55

242

DAUM

Petit vase à corps sphérique et col conique sur piédouche rainuré en argent. Epreuve en verre violet à décor floral gravé en réserve à l'acide et rehaussé de dorure.

Signé à l'or et poinçon de minerve.

Haut. : 10,5 cm

600 / 800 €

243

DAUM

Jardinière à corps sphérique rainuré et application de deux rubans de verre en partie haute. Epreuve en verre marron et vert.

Signée.

Haut. : 18 cm – diam. : 30 cm

150 / 200 €

244

DAUM

Vide poche en pâte de verre vert, marron et jaune. Décor de deux escargots dans une feuille de marronnier.

Signé.

Haut. : 6,5 cm – long. : 18 cm – prof. : 15 cm

150 / 200 €

245

DAUM & Louis MAJORELLE (1859-1926)

Grande coupe en verre marmoréen jaune orangé et rose à inclusions métalliques soufflée dans une monture en fer forgé à corps de volutes.

Signée des deux noms.

Haut. : 11,5 cm – diam. : 27 cm

300 / 400 €

246

DAUM

Suite de dix verres de dégustation, la coupe en cristal, le piétement verre moulé verre nuancé violet à décor visage féminin posé sur des feuillages.

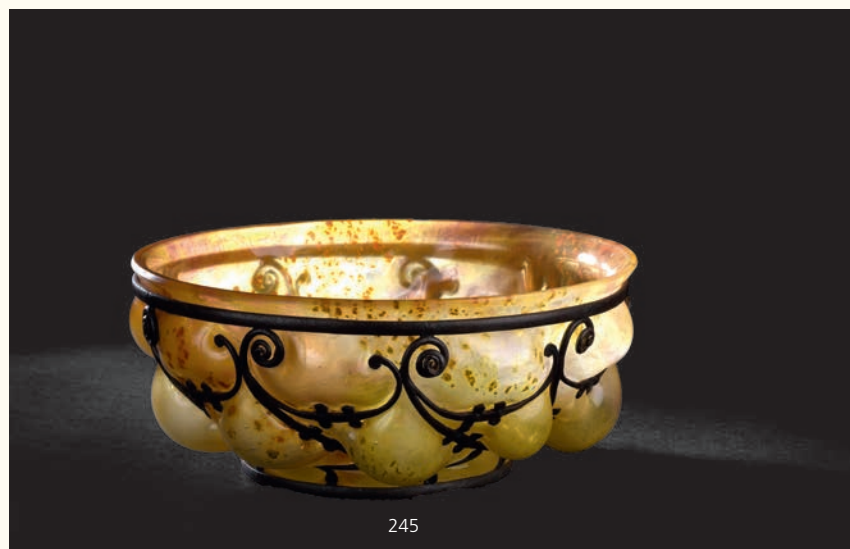
Signé à la pointe.

Haut. : 16 cm

600 / 800 €



243



245

247
LONGWY

Service à thé et café en céramique se composant d'une théière, une cafetière, un pot à lait, un sucrier, douze tasses et leurs sous tasses, un plateau de présentation rectangulaire au modèle et deux pelles à tarte. Décor d'oiseaux et d'insectes sur fond de fleurs branchées et stylisées rehaussé d'émaux polychromes. Signé sous chaque pièce du cachet de la manufacture et marqué rehaussé par A.M.
Haut. : 24 cm - 17 cm - 12 cm - 11 cm - 7 cm
Plateau : 38 x 18 cm 400 / 600 €

248
LONGWY

Plateau de présentation en céramique à corps circulaire et monture en laiton à corps en relief de quatre têtes d'éléphants ornements de bijoux. Décor de fleurs stylisées sur motif de vagues. Émaux polychromes sur fond bleu. Signé et marqué D. 705.
Haut. : 10 cm - diam. : 34 cm 200 / 300 €

249
LONGWY

Vase en céramique à corps tubulaire et monture en bronze doré formant deux anses latérales partant du col et piétement quadripode à têtes d'éléphant. Décor de fleurs stylisées sur fond craquelé. Émaux polychromes. Signé et numéroté D 829.
Haut. 23 cm 200 / 300 €

250
LONGWY

Partie de service à thé se composant d'une théière, une tasse à deux anses et deux soucoupes au modèle et leur plateau à corps carré auquel on joint deux tasses à une anse. Décor de fleurs stylisées sur motif de vagues. Émaux polychromes sur fond bleu. Signé sur chaque pièce du cachet de la Manufacture.
Haut. : 13,5 cm - 7 cm - 3,5 cm
Plateau : 31 x 33 cm 120 / 150 €



248 - 249



247

251

LONGWY

Brûle parfum en céramique à corps sphérique et monture en laiton. Décor de fleurs stylisées en émaux polychromes sur fond bleu.

Signé du cachet sous la base.

Haut. : 15 cm (totale) 80 / 100 €

252

LONGWY

Lot de deux coupes à corps ovoïde et col polylobé. Décor de fleurs stylisées sur fond bleu à deux anses évidées pour l'un et de fleurs stylisées sur fond bleu à médaillon central sur fond blanc pour l'autre.

Signé du cachet sous chaque pièce.

Haut. : 8 cm – long. : 27 cm – prof. : 22 cm

Haut. : 5,5 cm – long. : 28,5 cm – prof. : 22 cm
150 / 200 €

253

LONGWY

Lot de trois plats en céramique, deux à corps circulaire sur piédouche et un rectangulaire à décor de fleurs stylisées sur fond rouge rehaussé de dorure pour l'un, de fleurs stylisées sur fond bleu à médaillon central sur fond blanc rehaussé de dorure pour le deuxième et de fleurs stylisées sur fond bleu pour le troisième.

Signé du cachet sous chaque pièce.

Plateaux :

27 x 24 cm – haut. : 7 cm - diam. : 26 cm

Haut. : 6,5 cm – diam. : 20,5 cm 120 / 150 €

254

LONGWY

Lot se composant de trois vases soliflore en céramique à corps balustre sur piédouche et col cylindrique galbé, dont deux au modèles (un comportant des éclats), et un plus grand à décor plus orientaux. Décor de fleurs stylisées sur fond bleu pour les deux au modèle et agrémenté de médaillons sur fond jaune cernée noir pour le plus grand.

Signé du cachet sous chaque pièce.

Haut. 26 cm – 17 cm 150 / 200 €

255

LONGWY

Lot de trois assiettes à corps circulaire en céramique à décor de fleurs stylisées sur fond rouge pour l'une, de fleurs stylisées sur fond bleu à médaillon central sur fond blanc pour la deuxième et de fleurs stylisées sur fond bleu à médaillon central décoré de deux oiseaux branchés sur fond blanc.

Signé du cachet sous chaque pièce.

Diam. : 25 cm – 22 cm – 18 cm 120 / 150 €

256

LONGWY

Lot de deux petits plateaux et une coupelle hémisphérique en céramiques à décor de fleurs stylisées en émaux polychromes sur fond bleu. On y joint un troisième plateau carré à bords polylobés à décor de fleurs stylisées en émaux polychromes sur fond blanc.

Signé du cachet sous chaque pièce.

Plateau :

16 x 16 cm - 19 x 15,5 cm – 16,5 x 16,5 cm

Coupelle : haut. 3 cm - diam. 13,5 cm
120 / 150 €

257

LONGWY

Lot de trois plats en céramiques à corps circulaire, le premier à décor de fleurs stylisées en émaux polychromes sur fond rouge rehaussé de dorure, le second et le troisième à même décor d'un oiseau volant et un branché sur fond d'étang en émaux polychromes au naturel.

Signé sous chaque pièce.

Diam. : 36,5 cm – 35 cm 200 / 300 €

258

LONGWY

Lot de quatre boîtes en céramiques à décor de fleurs stylisées en émaux polychromes sur fond bleu. Une à corps sphérique aplati, une circulaire à couvercle en léger débordement, une circulaire à corps galbé et la dernière circulaire à deux larges encoches.

Signé sous chaque pièce.

Haut. : 7 cm – 5,5 cm – 5,5 cm – 5 cm

150 / 200 €

259

LONGWY

Lot de trois pièces en céramiques à décor de fleurs stylisées en émaux polychromes sur fond bleu se composant d'un vase rouleau épaulé légèrement conique, un vase sphérique à col polylobé et une coupelle à bords en pans coupés concaves.

Signé sous chaque pièce.

Haut. : 19 cm – 8,5 cm – 4 cm 150 / 200 €

Reproduction page suivante

260

LONGWY

Coupe en céramique à corps ovalisé et bords relevés. Décor en face interne d'un papillon dans des fleurs dans un médaillon sur fond de fleurs stylisées. Marqué « Souvenir du Cinquantenaire du Bon Diable - 1883-1933 ».

Émaux polychromes.

Signée du cachet tampon de la manufacture.

Haut. 5 cm - Long. 28 cm - Prof. 21 cm

120 / 150 €

Commande spéciale pour le magasin « Au Bon Diable » de Longwy offert à la clientèle en 1933.

Bibliographie : modèle proche reproduit page 31 :

« Émaux de Longwy » par Dominique Dreyfus, Massin éditeur.



257

261

LONGWY

Suite de deux sceaux à champagnes miniature en céramique et d'une petite bouteille de champagne également en céramique. Décor de fleurs stylisées en émaux polychromes sur fond bleu.

Marqués Longwy sous chaque pièce et numéroté F. 3313 et D. 652.

Haut. : 8,5 cm

80 / 100 €

262

LONGWY

Vase rouleau en céramique à base ovoïde sur talon annulaire. Décor de fleurs stylisées en émaux polychromes sur fond bleu. On y joint un petit vase ovoïde sur piétement tripode à jambes galbées.

Signé du cachet sous chaque pièce et marquée réhaussé main S. Z. sous le grand vase.

Haut. : 17,5 cm – 10 cm

150 / 200 €

263

LONGWY

Panière en céramique à anse supérieure détachée sur pied conique. Décor de fleurs stylisées en émaux polychromes sur fond bleu.

Signé du cachet et numéroté F. 3514 et D. 188.

Haut. : 23 cm

150 / 200 €

264

LONGWY

Cendrier à coupelle en céramique hémisphérique et piétement quadripode en bronze doré à motif de patte de lion. Coupelle à décor de fleurs stylisées en émaux polychromes.

Signé.

Haut. : 5,5 cm - Diam. : 12 cm

100 / 150 €

265

LONGWY

Assiette à corps circulaire polylobé sur petit talon annulaire. Décor dans un médaillon d'un oiseau dans des branchages fleuris sur fond de fleurs stylisées. Émaux polychromes.

Signée du cachet tampon de la manufacture.

Diam. : 25,5 cm

100 / 150 €

266

LONGWY

Lot de deux cendriers en céramique. Le premier à corps quadrangulaire et angles arrondis à deux réceptacles circulaires à encoches encadrant un casier rectangulaire à couvercle en léger ressaut. Le second à corps rectangulaire à deux angles arrondis intégrant un réceptacle à encoches et jouxtant un casier quadrangulaire ouvrant par un couvercle en léger débordement. Décor de fleurs stylisées en émaux polychromes sur fond bleu (infime éclat au couvercle du second).

Signé et numéroté F. 3956 et D. 652 sous le

premier, et cachet de la manufacture sous el

second.

Haut. : 4 cm – long. : 19,5 cm – prof. : 9 cm

Haut. : 4,5 cm – long. : 13 cm – prof. : 10 cm

120 / 150 €

267

LONGWY

Vase en céramique à corps sphérique et col ouvert sur talon évasé. Décor de fleurs stylisées en émaux polychromes sur fond bleu.

Signé du cachet de la manufacture, et numéroté 14.

Haut. 25 cm

100 / 120 €

268

LONGWY

Vase en céramique à corps rouleau et base légèrement renflée à col annelé sur talon évasé. Décor de fleurs stylisées en émaux polychromes sur fond bleu.

Signé du cachet de la manufacture, étiquette dans le décor et numéroté F. 1608.

Haut. 26,5 cm

100 / 120 €

269

LONGWY (attribué à)

Plateau en céramique à corps carré enchâssé dans une structure formant piétement en bois naturel vernissé sculpté à quatre petits pieds d'angle. Décor de deux oiseaux autour d'un nid. Émaux polychromes au naturel sur fond bleu.

Marqué dans le décor « Printemps ».

Haut. : 5 cm – plateau : 27 x 27 cm 120 / 150 €



270

LONGWY

*Chasseur d'ivoire***Grand vase sphérique** en céramique à émail polychrome sur fond blanc craquelé.

Signé du cachet de la manufacture, numéroté 20, titré et marqué création Dunillo Gretti.

Haut. : 37 cm

500 / 600 €

271

BOCH – Belgique

Deux vases au modèle en céramique à corps ovoïde épaulé et col en léger retrait. Décor de fleurs stylisées. Émaux en léger relief rose, jaune et vert sur fond bleu.

Signé du cachet rond et numéroté D. 1651.

Haut. : 29,5 cm

150 / 200 €



270

272

MANUFACTURE NATIONALE DE SÈVRES
Partie de service à thé en porcelaine se composant d'une théière, d'un pot à sucre, de quatre tasses et six soucoupes. Émail extérieur turquoise sur intérieur blanc.

Signées du cachet les Ateliers de céramique,
Made in France, Sèvres.
Haut. : 18 cm – 12 cm – 4,5 cm – diam. : 13 cm
100 / 150 €



272

273

Claire de LAVALLE pour KENZO
Partie de services de table

se composant de 27 pièces dont 15 grandes assiettes, 11 petites assiettes et un plat. Épreuves en porcelaine fine à corps circulaire rainuré légèrement libre à émail à large coulée verte foncée sur vert clair formant une feuille stylisée.

Signées sous chaque pièce. Quelques éclats.
Diam. du plat 39 cm
des grandes assiettes 23,5 cm
des petites assiettes : 20,5 cm
400 / 600 €



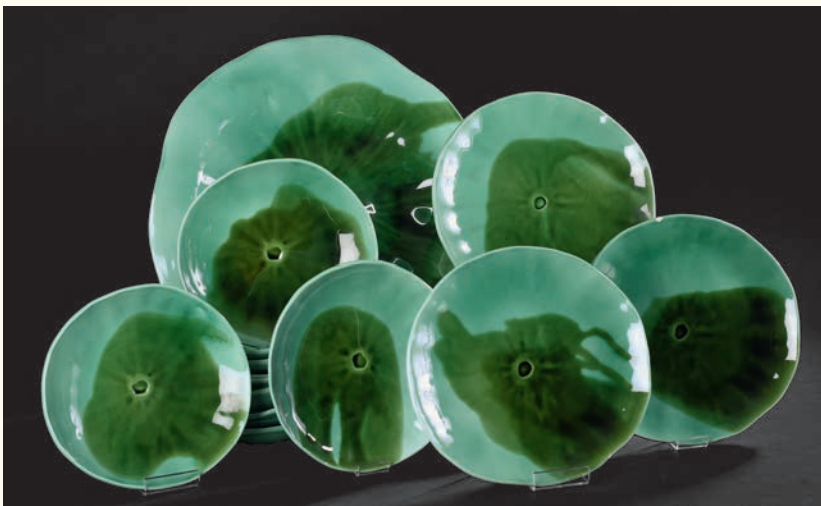
274

274

Jean LUCE (1895-1964)

Partie de service en céramique à émail beige rehaussé d'un filet d'émail rouge se composant de deux légumes, deux saucières à plateau fixe, un saladier, deux ramequins ovales, un plat ovale, trois plats de taille graduée, deux présentoirs, un coupe.

Signés sous chaque pièce. 200 / 300 €



273

275

HUTSCHENREUTHER**Allemagne Kunstabteilung**

Vase couvert en porcelaine à corps ovoïde sur petit talon annulaire et couvercle à corps légèrement bombé ornementé d'une carpe dans le goût japonisant formant prise de tirage. Émail rouge rehaussé de dorure sur fond blanc.

Signé du cachet de la Manufacture et monogrammé H.A. sous couverte.

Haut. : 16 cm

1 000 / 1 500 €

276

Camille THARAUD (1878-1956)

Pot couvert en céramique à corps sphérique et couvercle bombé. Décor de fougères et de volutes, émail bleu et vert foncé sur fond ciel.

Signé sous la base, marqué Limoges France et LLib, étiquette du distributeur à Nevers Jean Humbert.

Haut. : 20,5 cm

400 / 600 €

277

Camille THARAUD (1878-1956)

Vase en céramique à corps sphérique épaulé et petit col légèrement ourlé. Décor de fleurs stylisées sur fond feuillagé. mail bleu et blanc rehaussé de dorure.

Signé, marqué Limoges France et E. Bron.

Haut. : 23 cm

400 / 600 €

278

A. KOSTANELA – VALLAURIS

Vase en grès à corps ovoïde. Décor géométrique à émaux bleu, jaune, noir et blanc sur fond terre. Signé.

Haut. : 20 cm

120 / 150 €



275



276

278

277

279

RAMBERVILLIERS

Vase en grès à corps sphérique et petit col annulaire. Décor d'entrelacs creusés en partie haute en léger rehaut (infime éclat au col). Émail marron et ocre en partie haute sur émail bleu lustré en partie basse.

Signé. 200 / 300 €
Haut. 16,5 cm

280

Roger CAPRON – (VALLAURIS)

Vase en céramique à corps cylindrique épaulé et col conique à deux anses latérales détachées. Émail bleu cerné noir sur fond blanc (petit éclat au col).

Signé et situé. 150 / 200 €
Haut. : 27 cm

281

DELVAUX – PARIS

Lot de deux tasses et leur soucoupe avec un pot à lait et un sucrier. Décor d'épis de blé. Émail vert rehaussé de dorure.

Signés à l'or sous la base et situés 18 rue Royale – Paris.
Haut. : 9 cm – 8 cm – 5,5 cm 120 / 150 €

282

HENRIOT

Homme assis avec une capuche

Éprouve en céramique à émaux brun, noir, rouge et blanc.

Signé et marqué AG. 100 / 120 €
Haut. : 16 cm

283

TRAVAIL FRANÇAIS

Suite de trois vieilles en porcelaine, un pierrot, un indonésien et un sage à turban. Émaux polychromes rehaussé de dorure.

Marquée Janir Paris sous l'une, AL made in France sous l'autre et cachet non identifiable sur la troisième.

Haut. : 19 cm – 16 cm – 15 cm 200 / 300 €

284

Marc HENRY

Jeune femme assise

Éprouve en céramique émaillée noir velouté à bracelet, colliers et boucles d'oreilles en laiton.

Signée. 200 / 300 €
Haut. : 26 cm

285

TRAVAIL FRANÇAIS

Vase ovoïde en verre moulé pressé à décor de feuillage satiné mat.

Trace de signature dans la masse illisible. 120 / 150 €
Haut. : 22 cm

286

TRAVAIL FRANÇAIS

Jardinière en verre blanc moulé pressé à décor de poissons japonais en semi-relief.

Sans signature. 120 / 150 €
Haut. : 12,5 cm – long. : 49 cm – prof. : 18 cm

287

LALIQUE France

Jardinière ovale « Champs-Élysées » en cristal blanc moulé pressé satiné mat et brillant.

Signée. 300 / 400 €
Haut. : 19 cm – long. : 46 cm

Bibliographie : catalogue commercial de la maison Lalique, Paris, 1977, modèle référencé et reproduit planche E.12.

288

LALIQUE FRANCE

Vase « Deux Anémones » en cristal blanc moulé pressé satiné mat et brillant rehaussé d'émail noir.

Signé. 200 / 300 €
Haut. : 17,5 cm

Bibliographie : catalogue commercial de la maison Lalique, Paris, 1977, modèle référencé et reproduit planche D.4.



289

LALIQUE France

Vase « Faune » en cristal blanc pressé, moulé et taillé à décors au pied de deux mascarons de faunes barbus opposés, les cornes formant les anses.

Base octogonale.

Signé.

Haut. : 32 cm

1 800 / 2 000 €

Modèle créé en 1931, continué en 1947, repris après 1951.

Bibliographie : MARCILHAC : René LALIQUE Maître verrier, Ed. de l'Amateur, 1989, p. 452, n° 1062

290

Jean-Claude NOVARO (né en 1943)

Vase ovoïde à col annulaire en verre blanc à inclusions d'oxydes métalliques et col pastillé marron.

Signé, daté 1991.

Haut. : 16 cm

200 / 300 €

291

R. PIERRIN - BIOT

Vase ovoïde épaulé à petit col serré et bord plat. Epreuve en verre noir bullé à inclusions d'oxydes métalliques mordorées.

Signé.

Haut. : 17,5 cm

120 / 150 €



289



241

290

291

292

G. BASSINOT – NANCY

Couple d'africains

Dalle de verre opalin noir à vue rectangulaire
à décor de deux profils gravé en réserve à
l'acide sur fond de dorure. Socle en bois à corps
pyramidale.

Haut. : 42,5 cm (totale) – long. : 32 cm

3 000 / 4 000 €



292

293

TRAVAIL FRANÇAIS

Tête d'indien

Sculpture en bois naturel vernissé. Taille directe.

Sur socle gradin en bois noirci.

Haut. : 33 cm (totale) 2 500 / 3 000 €



293

294

TRAVAIL FRANÇAIS

Tête d'indochinois

Sculpture en bois noirci. Taille directe, rehaussée de dorure. Sur socle en chêne vernissé à corps cubique et base carrée en bois noirci.

Haut. : 46 cm (totale) 3 000 / 4 000 €



294

295

Paul SYLVESTRE & SUSSE FRÈRES (fondeur)*Femme assise avec un livre*

Épreuve en bronze à patine verte nuancée, fonte à cire perdue de Susse. Socle en bois noirci à corps quadrangulaire.

Signée sur la terrasse, marqué cire perdue et cachet de fondeur.

Haut. : 27 cm (totale) – 24 cm (sujet seul)

2 000 / 3 000 €



295

296

Henri GODET (1863-1937)

Jeune femme offrant une fleur

Épreuve en bronze de patine brune, signée au dos sur la robe, base en marbre griotte.

Haut. totale : 23,5 cm 300 / 500 €



296

297

Louis RICHE (1877-1949)

Nu au lévrier

Épreuve en terre cuite patinée (usures) signée sur l'arrière de la terrasse.

43 x 53 x 22 cm 200 / 300 €



297

298

Thomas François CARTIER (1879-1943)

Panthère au pas

Épreuve en bronze de patine mordorée, signée sur la queue. Base en marbre vert de mer.

24 x 49,5 x 20 cm 600 / 800 €



298

299

TRAVAIL FRANÇAIS

Suspension à six bras de lumières en bronze patiné vert et doré à six tubes reliés au corps central par des entrelacs. Cache-ampoules cylindrique en verre sablé.

Haut. : 56 cm

2 000 / 2 500 €

300

René PROU (attribué à)

Paire d'appliques à trois lumières en fer forgé noirci et patiné doré à corps d'entrelacs, sphères et palmettes.

Haut. : 54 cm – long. : 33 cm – prof. : 23 cm

1 500 / 2 000 €

301

RICCARDO SCARPA (né en 1905)

Paire d'appliques à une lumière à corps de chevaux aux pattes relevées et queue de poisson. Épreuves en bronze à patine dorée nuancée.

Signés.

Haut. : 20 cm – long. : 20 cm

300 / 400 €



300



299



301

302

BG – CGF

Suite de six petits verres à liqueur en métal argenté à corps conique sur piédouche ornementé de fins maillons avec leur plateau d'origine à entourage et prises latérales évidées en maillons plus large.

Signé des deux monogrammes sous chaque pièce.

Haut. : 5 cm – plateau : 23 x 13 cm 120 / 150 €

303

TRAVAIL FRANÇAIS

Deux obélisques au modèle en verre sur socle carré (éclats).

Haut. 66 cm

2 500 / 3 000 €

304

Marco DE GUELTZ (1958-1998)

Bougeoir à huit lumières en superposition de dalles de verre vert d'eau givré.

Signé et daté (19)88.

Haut. : 64 cm – long. : 44 cm

600 / 800 €

305

Marco DE GUELTZ (1958-1998)

Paire de bougeoirs à deux lumières en superposition de dalles de verre vert d'eau givré.

Signé et daté (19)89.

Haut. : 20 cm

600 / 800 €



305



304



303

306

DOMINIQUE (attribué à)

Lampe de parquet à fût conique en dalle
de miroir biseauté et large vasque de laiton à
deux bagues de verre en partie basse sur socle
circulaire en gradin.

Haut. : 170,5 cm

4 000 / 6 000 €



307

Gilbert POILLERAT (1902-1988)

Table de salle à manger à plateau rectangulaire en marbre gris de Belgique sur piétement en fer forgé noir à ceinture en retrait formée d'entrelacs et piétement d'angle à quatre jambes galbées en volutes réunies en partie basse par une entretoise.

103 x 220 cm

25 000 / 30 000 €

Provenance :

Galerie Yves Gastou, Paris.

Collection particulière.





308

TRAVAIL FRANÇAIS 1940

Table de milieu en fer forgé peint noir à plateau circulaire en dalle de marbre vert entièrement ceinturée d'un ruban torsadé. Piétement à quatre jambes en lame de fer forgé en volutes intégrant des cercles à corps torsadé (amovibles) en partie haute.

Haut. : 74 cm – diam. : 120 cm 1 500 / 2 000 €

309

TRAVAIL FRANÇAIS 1940

Table d'appoint en bois vernissé à plateau circulaire enchâssant deux tables à plateaux hémisphériques sur piétement latéral plein d'un coté et tubulaire de l'autre. Piétement à deux bandeaux pleins bombé sur base circulaire reposant sur quatre pieds quadrangulaire légèrement arrondi.

H : 61 x diam : 65 cm

H : 54 et 49,5 x 26,5 cm

600 / 800 €



308



309

310

JALLOT (dans le goût de)

Commode en merisier à corps quadrangulaire ouvrant par deux portes pleines en façade soulignées de jonc de bois à plateau rectangulaire en léger retrait sur piétement d'angle à jambes avant fuselées terminées par des sabots de laiton et arrière droite.

Haut. : 101 cm - Long. : 170,5 cm - Prof. : 55 cm
600 / 800 €

312

Dans le goût d'André ARBUS (1903-1969)

Fauteuil cabriolet en bois clair à dossier en trapèze posant sur des pieds avant fuselés et cambrés, pieds arrière en sabre. Joint : **Tabouret** en bois clair, l'assise à deux boudins regarnis de lin crème, pose sur quatre pieds fuselés et cambrés.

46 x 63 x 36 cm 150 / 200 €

313

Maurice DUFRÈNE (attribué à)

Fauteuil corbeille en bois doré sculpté à haut dossier enveloppant formant accotoirs pleins sculpté de fleurs en partie haute sur piétement avant en toupie godronnée et arrière sabre. Entièrement recouvert de velours bleu.

Haut. : 93 cm – larg. : 73 cm – prof. : 73 cm
600 / 800 €

311

TRAVAIL FRANÇAIS

Paire de tabourets en placage d'ébène de Macassar à piétements latéraux haut et plein évidés en partie haute sur piétement en retrait en loupe d'Amboine. Assise rectangulaire recouverte de tissu africain.

Haut. : 65 cm – long. : 56 cm – prof. : 36 cm
400 / 600 €



310



311



313

314

Jean-Louis GODIVIER (né en 1944)

Bibliothèque de milieu à étagères ouvertes en partie haute en bois laqué noir à corps d'ailes d'avion surmontant trois portes pleines en placage de sycomore flammé, l'extrémité refermée par un tube surmonté d'un cône (non reproduit). Piétement plein.

Haut. : 200 cm Long. : 227 cm - Prof. : 46 cm
800 / 1 000 €

Historique : pièce réalisée spécialement pour un appartement parisien à la fin des années 1980.



315

Jean-Louis GODIVIER (né en 1944)

Paire de lavabos à corps circulaire en métal laqué noir à entourage de métal noir à corps pyramidal et ceinture perforée de petits cercles sur piétement avant tubulaire ornementé de deux tubes métalliques parallèle en entretoise. Partie supérieure ornementée d'un grand miroir rectangulaire formant piétement en partie arrière, ornementé d'étagères ouvertes pyramidales en partie centrale.

Haut. : 184 cm – long. : 70 cm – prof. : 59 cm

600 / 800 €

Historique : pièce réalisée spécialement pour un appartement parisien à la fin des années 1980.

316

Jean-Louis GODIVIER (né en 1944)

Miroir murale à corps conique enchâssé en partie basse dans une structure en métal laqué noir à fond miroir. 300 / 400 €

Historique : pièce réalisée spécialement pour un appartement parisien à la fin des années 1980.

317

Jean-Louis GODIVIER (né en 1944)

Lot de 10 paires de poignées de porte en métal laqué blanc et 9 plaques de propreté en plastique.

Dimensions diverses.

600 / 800 €

Historique : pièce réalisée spécialement pour un appartement parisien à la fin des années 1980.



315



316

318

FABRIZIO COCCHIA (né en 1931) &
Gianfranco FINI (né en 1942)

Applique « Quanta » à platine carrée en métal
laqué noir intégrant des tiges en méthacrylate
rétroéclairées.

Haut. : 92, 5 cm - Larg. : 92, 5 cm - Prof. : 22 cm
8 000 / 12 000 €

Bibliographie : F. Ferrari et N. Ferrari, « Luce », Allemandi,
Turin: 2003, modèle similaire référencé sous le n° 93.

319

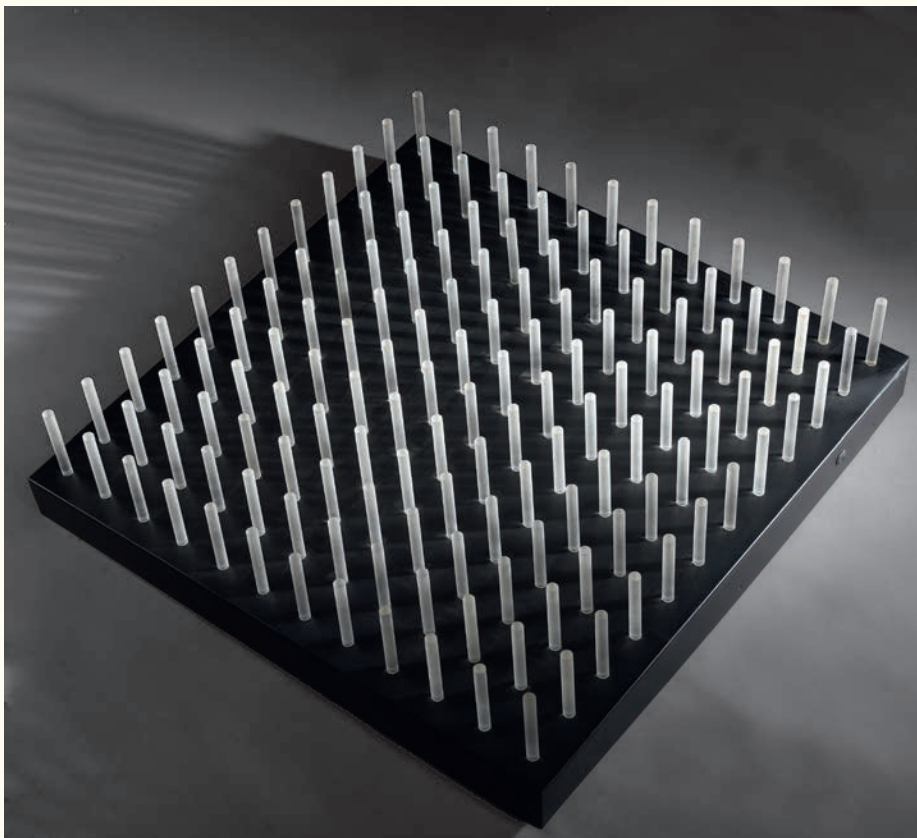
Michele DE LUCCHI et Gerhardt REICHERT,
ARTEMIDE Editeur

Logico micro

Plafonnier formé de trois globe de verre opalin de
forme libre réunis par une patte de métal.

Étiquette de l'éditeur sur la fixation, signé en
relief sur la patte.

Haut. : 22 cm - Larg. : 53 cm - Prof. : 17 cm
200 / 300 €



318

OGER - BLANCHET

22, rue Drouot - 75009 Paris
contact@ogerblanchet.fr - Tél. : 01 42 46 96 95 - Fax : 01 45 23 16 32

ORDRE D'ACHAT / ABSENTEE BID FORM

Nom et prénom :
Adresse :
Tél. :
Mob. :
Email :

Après avoir pris connaissance des conditions de ventes, je déclare les accepter et vous prie d'acquérir pour mon compte personnel aux limites indiquées en euros, les lots que j'ai désignés ci-dessous. (Les limites ne comprennent pas les frais légaux). Dans le cas d'enchères portées par téléphone, je suis informé que la conversation est enregistrée par Drouot.

I have read the conditions of sale printed in this catalogue and agree to abide by them. I grant you permission to purchase on my behalf the following items whithim the limits indicated in euros. (The limits do not include buyer's premium and taxes). In case of Telephon Bidding, I am aware that the conversation is reccorded by Drouot.

Vente aux enchères du 2 décembre 2016 - Salle 10

N° LOT	DESCRIPTION DU LOT LOT DESCRIPTION	LIMITE EN EUROS TOP LIMIT OF BID IN EUROS

Date :

Signature :

OGER BLANCHET
Expertises – Ventes aux enchères

22 rue Drouot 75009 Paris
Tel. : 01 42 46 96 95
Fax : 01 45 23 16 32
contact@ogerblanchet.fr

SVV agrément 2002 -050 – RCS Paris B 441 100 427
TVA : FR 36 441 100 427 – Ape 748K

www.ogerblanchet.fr

CONDITIONS DE VENTE

La vente est faite au comptant.

L'adjudicataire est le plus offrant et le dernier enchérisseur et a pour obligation de remettre ses noms et adresse. En cas de double enchère reconnue par le commissaire-priseur, le lot sera immédiatement remis en vente, les personnes présentes pouvant concourir à son adjudication.

Les acquéreurs paieront, en sus de l'adjudication : 25% TTC et 12,66% TTC pour les lots judiciaires précédés d'un astérisque.

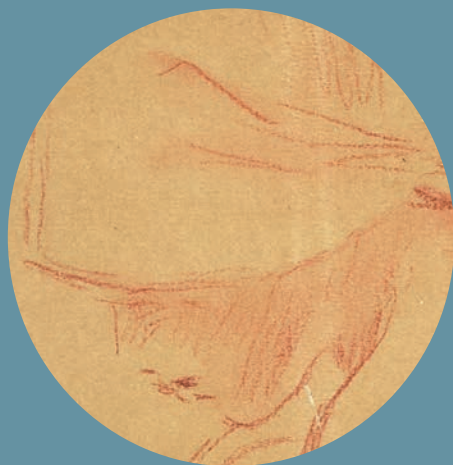
À défaut de paiement en espèces, par chèque ou par virement, le retrait de l'objet pourra être différé jusqu'à l'encaissement.

Dès l'adjudication, l'objet est sous l'entière responsabilité de l'acquéreur. Celui-ci est lui-même chargé de faire assurer ses acquisitions. OGER - BLANCHET décline toute responsabilité quant aux dommages que l'objet pourrait encourir, et ce, dès l'adjudication prononcée. Sauf instructions précises, le lot qui n'aura pas été retiré par l'acquéreur le lendemain de sa vente avant 10h en salle sera entreposé à ses frais au sous-sol de l'hôtel Drouot. Le magasinage n'engage pas la responsabilité de OGER - BLANCHET à quelque titre que ce soit.

Conformément à la législation en cas de mise en demeure restée infructueuse, Oger - Blanchet se réserve la possibilité de poursuivre l'adjudicataire défaillant en paiement de sa dette ou de remettre le lot en vente sur folle en enchères, sans préjudice des dommages et intérêts qui pourraient être réclamés à l'adjudicataire défaillant.

Les dimensions sont données à titre indicatif, les photographies ne sont pas contractuelles. Les mentions concernant l'état et les restaurations des lots ne sont pas exhaustives, dans la mesure où des rapports précis sur l'état des œuvres sont fournis sur simple demande. Les mentions du catalogue ne peuvent en aucun cas exonérer les amateurs d'un examen physique des œuvres. Une exposition préalable permettant à l'acquéreur de se rendre compte de l'état des lots mis en vente, il ne sera admise aucune réclamation une fois l'adjudication prononcée. Les indications portées au catalogue engagent la responsabilité de OGER - BLANCHET compte tenu des rectifications annoncées au moment de la vente et portées au procès-verbal de la vente. En cas de différence entre le catalogue et le procès verbal, c'est ce dernier qui prévaut.

La participation aux enchères de cette vente entraîne l'acceptation intégrale et sans réserve des conditions de la vente.



OGER - BLANCHET

EXPERTISES - VENTES AUX ENCHÈRES

22 rue Drouot - 75009 Paris
Tel. : 01 42 46 96 95 - Fax : 01 45 23 16 32
contact@ogerblanchet.fr