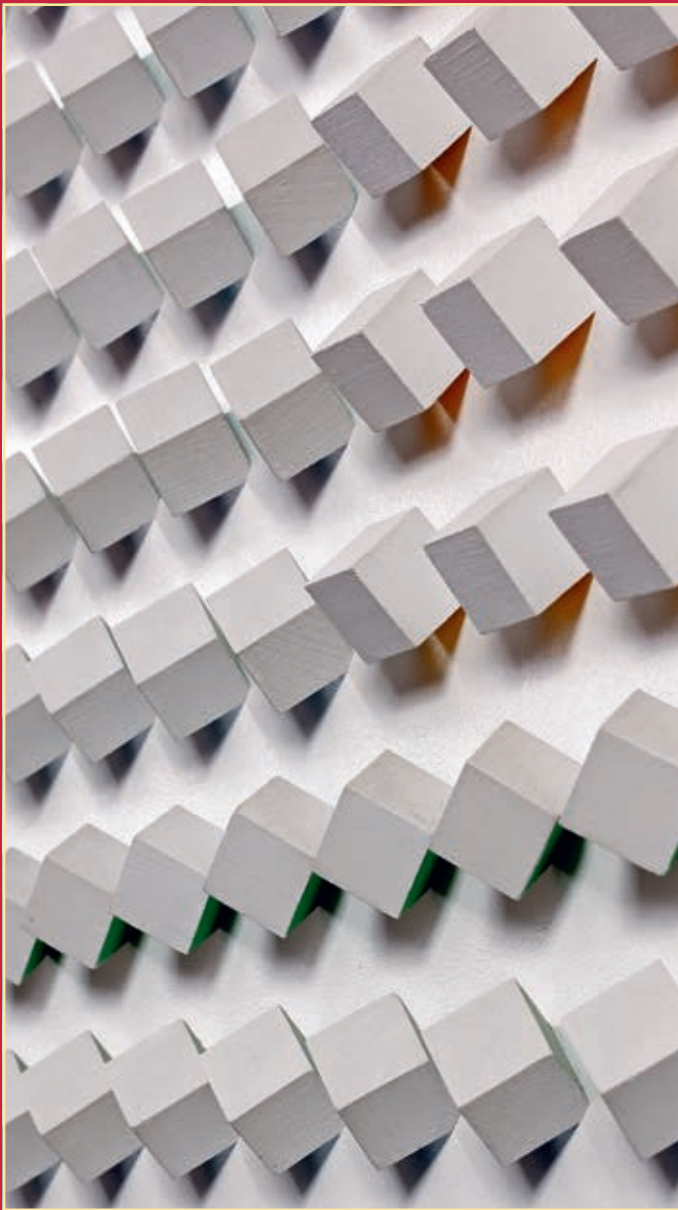


J.J. MATHIAS
BARON RIBEYRE & Associés
E. FARRANDO

LUNDI 1^{er} JUIN 2015
ART MODERNE



MARDI 2 JUIN 2015
BIJOUX - ORFÈVRERIE

MERCREDI 3 JUIN 2015
LINGOTS et PIÈCES d'OR

PARIS - DROUOT - SALLE 15

J. J. MATHIAS
Commissaire-Priseur Judiciaire
S.V.V. - EURL agrément n° 2004-496
5, rue de Provence
75009 PARIS
Tél. : 01 47 70 00 36
Fax : 01 47 70 22 42
E-mail : etude@jj-mathias.fr
www.jj-mathias.fr

BARON RIBEYRE & Associés
Florence Baron-Reverdito,
Dominique Ribeyre, Pauline Ribeyre
Commissaires-Priseurs Judiciaires
S.V.V. agrément n° 2001-19
5, rue de Provence
75009 PARIS
Tél. : 01 42 46 00 77
Fax : 01 45 23 22 92
E-mail : contact@baronribeyre.com
www.baronribeyre.com

E. FARRANDO
Commissaire-Priseur Judiciaire
S.V.V. - SARL agrément n° 2002-074
5, rue de Provence
75009 PARIS
Tél. : 01 42 46 79 01
Fax : 01 42 46 79 48
E-mail : svvfarrando@gmail.com
www.svvfarrando.com

VENTE AUX ENCHÈRES PUBLIQUES PARIS - DROUOT RICHELIEU

Salle 15

LUNDI 1^{er} JUIN 2015 à 14 h 00

ART MODERNE - ART TRIBAL

Lots 1 à 216

MARDI 2 JUIN 2015 à 13 h 30

BIJOUX - ORFÈVREURIE

Lots 217 à 608

MERCREDI 3 JUIN 2015 à 15 h 00

LINGOTS - PIÈCES d'OR

Lots 609 à 735

Drouot Richelieu - 9, rue Drouot - 75009 Paris

EXPOSITIONS PUBLIQUES :

Samedi 30 juin 2015 de 11 h à 18 h

Dimanche 31 juin 2015 de 11 h à 18 h

Pour les tableaux modernes : lundi 1^{er} juin 2015 de 11 h à 12 h 00

Pour les bijoux - orfèvrerie : mardi 2 juin 2015 de 11 h à 12 h 00

LUNDI 1^{er} JUIN 2015

À 14 h 00

ART MODERNE - ART TRIBAL

Deuxième vente collection Schoeller
et à divers

EXPOSITIONS PUBLIQUES :

Samedi 30 juin 2015 de 11 h à 18 h

Dimanche 31 juin 2015 de 11 h à 18 h

Lundi 1^{er} juin 2015 de 11 h à 12 h 00



Assistés des experts

Pour les estampes :

Nicolas ROMAND
10, rue de Buci - 75006 PARIS
Tél. : 33(0)1 43 26 43 38
Fax : 33(0)1 43 29 77 47
nromand@sagot-legarrec.com
a décrit les lots n^{os} 45 et 46.

Pour les tableaux, dessins anciens et sculptures :

Frédéric CHANOIT
12, rue Drouot - 75009 PARIS
Tél./Fax : 01 47 70 22 33
E-mail : frederic.chanoit@wanadoo.fr
a décrit les lots n^{os} 4, 7, 9, 21, 23, 35 à 37, 57 à 70, 77 à 83,
91 à 93, 95 à 97, 100, 101, 105, 106, 108, 109, 112 et 115.

Éric SCHOELLER
Tél. : 06 11 86 39 64
cabinetschoeller@hotmail.com
a décrit les lots n^{os} 1, 2, 10, 34, 39, 40, 44, 48 à 55, 72 à 76,
85 à 89, 94, 98, 99, 102 et 103.

Cabinet PERAZZONE-BRUN
15, rue Favart - 75002 PARIS
Tél./Fax : 01 42 60 45 45
perazzone-brun@club-internet.fr
a décrit les lots n^{os} 3, 5, 6, 8, 11 à 16, 19, 24 à 33, 38, 43, 71,
90, 107, 114, 116, et 129 à 165.

**Amaury de LOUVENCOURT
et Agnès SEVESTRE-BARBÉ**
Experts près la Cour d'Appel de Paris
8, rue Drouot, 75009 PARIS
Tél. : 01 42 89 50 20
E-mail : sevestre@louvencourt.com
ont décrit les lots n^{os} 17, 18, 20 et 42.

Bruno et Patrick de BAYSER
69, rue Sainte-Anne - 75002 PARIS
Tél./Fax : 01 47 03 49 87
Fax : 01 42 97 51 03
ont décrit les lots n^{os} 22 et 47.

Alexandre LACROIX
69 rue Sainte-Anne - 75002 PARIS
Tél. : 06 86 28 70 75
galeries@club-internet.fr
a décrit le lot n^o 113.

Frédéric et Maryse CASTAING
30, rue Jacob - 75006 PARIS
galerie.frederic.castaing@wanadoo.fr
ont décrit le lot n^o 104.

Pour le mobilier et les objets d'art :
Cabinet d'expertise MARCILHAC
8, rue Bonaparte - 75006 PARIS
Tél. : 01 43 26 00 47
info@marcilhacexpert.com
a décrit les lots n^{os} 56, 110, 111, et 117 à 121.

Pour les tapis et les tapisseries :
Jean-Louis MOURIER
Expert près la cour d'Appel de Paris
14, rue Hardroit - 77320 JOUY-SUR-MORIN
Tél. : 06 09 61 80 37 - Fax : 01 64 20 12 31
a décrit les lots n^{os} 123, 124.

Pour l'art africain :
Renaud VANUXEM
52, rue Mazarine - 75006 PARIS
Tél. : 01 43 26 03 04
a décrit les lots n^{os} 166 à 198, 200 à 202 bis, et 206 à 216.

Pour la photographie :
Antoine ROMAND
Tél. : 06 07 14 40 49
aromand@gmail.com
a décrit les lots n^{os} 125 à 128.

Pour l'art amérindien :
Daniel DUBOIS
Tél. : 06 19 30 54 17
a décrit les lots n^{os} 199, et 203 à 205.

CONDITIONS DE VENTE

- La vente se fera expressément au comptant et sera conduite en euros.
- Les acquéreurs paieront, en sus des enchères, par lot les frais et taxes suivants : 20,8 % HT (24,96 % TTC).
- Les lots précédés de * seront inscrits sur des procès verbaux judiciaires. Pour ces lots les frais et taxes sont de 12 % HT (14,40 % TTC).
- Les lots précédés de ** sont en importation temporaire. Ils sont soumis à la TVA à l'importation de 7 % payables en sus des frais par l'acquéreur.
- Les lots précédés d'un ° sont vendus, à titre exceptionnel, par un membre de la société de ventes, selon l'article L321-4 du Code de Commerce.
- **L'adjudicataire, mandant ou mandataire, sera le plus offrant et dernier enchérisseur, et aura pour obligation de remettre ses nom et adresse, pièce d'identité ainsi que coordonnées bancaires.**
- Aucune réclamation ne sera recevable dès l'adjudication prononcée, les expositions successives ayant permis aux acquéreurs de constater l'état des objets présentés.
- Conformément à la loi, les indications portées au catalogue engagent la responsabilité des S.V.V. J.J. MATHIAS, BARON RIBEYRE & Associés, E. FARRANDO et des experts, compte tenu des rectifications au moment de la présentation de l'objet et portées au procès-verbal de la vente.
- Aucun lot ne sera remis aux acquéreurs avant acquittement de l'intégralité des sommes dues.
- En cas de paiement par chèque, le retrait des objets sera différé jusqu'à l'encaissement du chèque. Les chèques tirés sur une banque étrangère ne seront autorisés qu'après l'accord préalable des S.V.V. J.J. MATHIAS, BARON RIBEYRE & Associés, E. FARRANDO. Pour cela il est conseillé aux acheteurs de nous transmettre, avant la vente, une lettre accreditive de leur banque pour le montant prévisionnel de leurs achats.
- Une fois l'adjudication prononcée, les objets adjugés sont placés sous l'entière responsabilité des acquéreurs, le magasinage, la manutention et le transport de l'objet n'engagent pas la responsabilité des S.V.V. J.J. MATHIAS, BARON RIBEYRE & Associés, E. FARRANDO.
- Les dimensions inscrites au catalogue sont données à titre indicatif.
- Tout enchérisseur est censé agir pour son propre compte sauf dénonciation préalable de sa qualité de mandataire pour le compte d'un tiers, acceptée par les S.V.V. J.J. MATHIAS, BARON RIBEYRE & Associés, E. FARRANDO, et assure la responsabilité pleine et entière en agissant pour le compte d'un tiers.
- Les personnes désireuses d'enchérir doivent se faire enregistrer avant la vente auprès des S.V.V. J.J. MATHIAS, BARON RIBEYRE & Associés, E. FARRANDO en fournissant une copie de leur passeport ou de leur carte nationale d'identité, une lettre accreditive de leur banque ou un R.I.B.

TRANSPORT ET MANUTENTION

- Sur demande de l'adjudicataire ou de son représentant les objets de faible encombrement pourront être transportés dans les locaux des S.V.V. J.J. MATHIAS, BARON RIBEYRE & Associés, E. FARRANDO, le transport étant effectué sous l'entière responsabilité de l'adjudicataire.
- Les frais de magasinage et de manutention de l'Hôtel Drouot sont à la charge de l'acquéreur dès le lendemain de la vente. Les lots descendus au magasinage de l'Hôtel Drouot pourront être retirés au 6 bis rue Rossini à Paris (Tél. : 01 48 00 20 56), aux horaires ci-après : 13h-17h30 du lundi au vendredi et 8h-10h le samedi.

ORDRES D'ACHAT

Les S.V.V. J.J. MATHIAS, BARON RIBEYRE & Associés, E. FARRANDO et les experts se chargent d'exécuter gracieusement les ordres d'achat qui leur sont confiés et ne peuvent être tenus pour responsables en cas de non exécution.

Il convient d'en faire la demande par écrit accompagnée :

- d'un relevé d'identité bancaire ou d'une lettre accreditive de votre banque.
- d'une copie de votre passeport ou de votre carte nationale d'identité.

Les lots 1, 2, 5, 6, 7, 10, 24 à 34, 39, 40, 43, 71, 84, 90, 107, 119 et 121 figureront sur le procès verbal de la SVV J.J. MATHIAS.

Les lots 125 à 216 figureront sur le procès verbal de Maître Jean-Jacques MATHIAS, commissaire-priseur judiciaire.

Les lots 3, 8, 9, 11 à 20, 22, 23, 35 à 38, 42, 44 à 57, 72 à 77, 85 à 89, 94, 98, 99, 102 à 105, 108 à 111, 113, 114, 116, 117, 120, 123 et 124 figureront sur le procès verbal de la SVV BARON RIBEYRE & Associés.

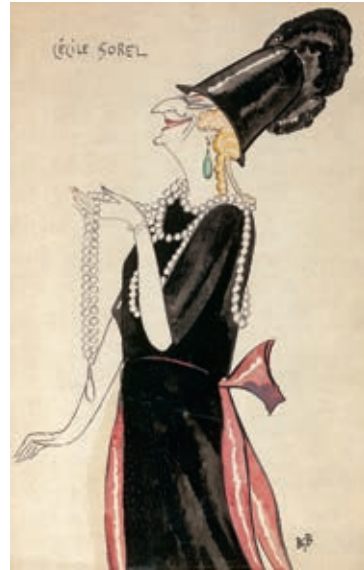
Les lots 4, 21, 58 à 70, 78 à 83, 91 à 93, 95 à 97, 100, 101, 106, 112, 115 et 118 figureront sur le procès verbal de la SVV E. FARRANDO.

ART MODERNE



1

1. **Bib ou Georges BRESTEL (1888-1966)**
Le couple
 Mine de plomb et aquarelle sur papier, signée en bas au milieu.
 22 x 18,5 cm 80 / 100 €



2

2. **Bib ou Georges BRESTEL (1888-1966)**
Cécile Sorel
 Aquarelle sur papier, signée en bas vers la droite.
 29 x 24,5 cm 100 / 150 €

3. **Jean-Louis FORAIN**
Reinach exige
 Encre de Chine et lavis, signé en bas à droite.
 (Piqûres, papier insolé).
 28 x 21,5 cm 200 / 400 €

4. **Henry DE WAROQUIER (1881-1970)**
Femme nue couchée
 Technique mixte sur un poème manuscrit de Jean ROUSSELOT.
 58 x 37 cm 150 / 200 €

5. **Théodore ROUSSEAU (1812-1867)**
Étude de clairière
 Fusain portant le cachet du monogramme en bas à droite.
 16,5 x 26 cm à vue 500 / 600 €



4



5



6

6. Jan Frans de BOEVER (1872-1949)

Nu et la mort

Huile sur carton, signée en bas à droite.

23,5 x 29,7 cm

600 / 800 €

8. Émile Alfred MERY (1824-1896)

Le repas des moineaux

Huile sur toile, signée en bas à droite et datée 1867.

50 x 100 cm

300 / 500 €

7. Henri JOURDAIN (1864-1931)

Péniche au clair de lune sur un canal

Toile, signée en bas à gauche.

12 x 17 cm

200 / 400 €

9. Jane de HAZON de SAINT-FIRMIN (1874 - vers 1896)

Portrait de Diavolo

Plume, encre et aquarelle, signée en bas à gauche.

Beau cadre stuqué et doré de style Louis XV.

20 x 15 cm

150 / 200 €

10. Henri JOURDAIN (1864-1931)

Chemin bordé d'arbres sous la neige

Toile signée en bas à droite.

12 x 17 cm

200 / 400 €



7



10

11. **Lucien MIGNON (1865-1944)**
Ruelle animée, 1941
Huile sur papier marouflé sur toile, signée en bas à gauche,
datée en bas à droite.
35 x 27 cm 300 / 400 €
12. **Lucien MIGNON (1865-1944)**
Le retour des champs
Huile sur papier marouflé sur toile, signée en bas à droite.
36,5 x 53 cm 300 / 400 €
13. **Lucien MIGNON (1865-1944)**
Cour de ferme, 1941
Toile, signée en bas à droite et datée.
38 x 55 cm 300 / 400 €

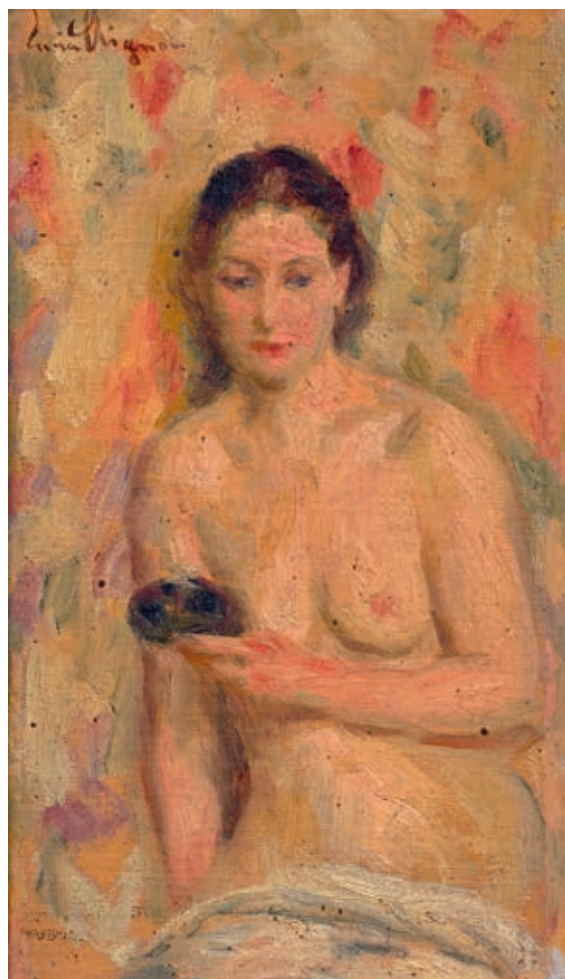


11



13

14. **Lucien MIGNON (1865-1944)**
Les foins
Huile sur papier marouflé sur toile, signée en bas à droite.
(Petits accidents).
38 x 54,5 cm 300 / 400 €
15. **Lucien MIGNON (1865-1944)**
Nu au drapé
Huile sur carton, signée en haut à gauche.
25 x 15,5 cm 150 / 200 €
16. **Lucien MIGNON (1865-1944)**
Rue de village au clocher
Huile sur papier marouflé sur toile, signée et datée en bas à
droite.
35 x 27 cm 300 / 400 €



15



17



18



20

17°. Odilon ROCHE (1840-1916)

Nu

Aquarelle sur traits de crayon, porte une signature apocryphe et le timbre d'Odilon Roche en bas à droite.
23 x 37,5 cm 150 / 200 €

Exposition :

Jacqueline Delubac, *Le choix de la modernité - Rodin, Lam, Picasso, Bacon*, Musée des Beaux-Arts, Lyon, 7 novembre - 16 février 2015.

18. Odilon ROCHE (1840-1916)

Deux nus enlacés

Lavis d'encre sépia, porte des initiales apocryphes en bas vers la droite.

(Pliures).

31,5 x 23 cm 150 / 200 €

Exposition :

Jacqueline Delubac, *Le choix de la modernité - Rodin, Lam, Picasso, Bacon*, Musée des Beaux-Arts, Lyon, 7 novembre - 16 février 2015.

19. André DERAÏN (1880-1954)

Nu debout, les bras derrière le dos, tête penchée

Crayon noir portant le cachet atelier Derain en bas à droite.
26,5 x 17,5 cm à vue 500 / 600 €

20. Odilon ROCHE (1840-1916)

Deux nus enlacés

Encre et aquarelle, porte une signature apocryphe en bas à gauche.

32 x 24 cm

150 / 200 €

Exposition :

Jacqueline Delubac, *Le choix de la modernité - Rodin, Lam, Picasso, Bacon*, Musée des Beaux-Arts, Lyon, 7 novembre - 16 février 2015.

21. Elvira BACH (née en 1951)

Cinq personnages

Encre et lavis sur papier marouflé sur carton, signée en bas à gauche.

82 x 69 cm

800 / 1 000 €

22°. Paul DELVAUX (1897-1994)

Femme en buste

Fusain, estampe.

26 x 17 cm

800 / 1 200 €

Monogrammé et daté en bas à droite « PD 1930 ».

Provenance : Galerie Gmurzynska, Mars-avril 199, Cologne, Exposition « Ensor-Magritte-Delvaux », étiquette au verso.



19



21



22



23

23. Paul DELVAUX (1897-1994)

Les deux amies

Dessin à la plume et lavis d'encre de Chine, signé en bas à droite et daté "44".

31 x 41 cm

Au recto : Dessin à la plume et encre représentant un homme portant des lunettes. 8 000 / 10 000 €

Exposition :

- Jacqueline Delubac le choix de la modernité - Rodin, Lam, Picasso, Bacon, Musée des Beaux Arts, Lyon, 7 novembre 2014 - 16 février 20015.

Charles VAN DEUN, ancien président de la fondation Delvaux avait aimablement confirmé l'authenticité de cette œuvre.





24

24. Rosa BONHEUR (1822-1899)

Maison dans la campagne

Huile sur papier doublé sur toile portant le cachet de la signature en bas à gauche, et au dos, sur le châssis, le cachet de cire rouge : vente Rosa Bonheur/1900 (Lugt 276).
(Usures).

26 x 37 cm

800 / 1 200 €

Provenance :

- Atelier de l'artiste
- Vente de l'atelier de l'artiste, Paris, Galerie Georges Petit, 5-8 juin 1900.

26. Maurice DAINVILLE (1858-1983)

Chaumière en bord de chemin animé

Huile sur papier doublé sur toile portant le cachet de la signature au dos, et le cachet de la vente sur le châssis.

27 x 35 cm

150 / 200 €



26



25

25. Maurice DAINVILLE (1858-1983)

Lavandières en bord de rivière

Huile sur papier doublé sur toile portant le cachet de la signature au dos, et le cachet de la vente sur le châssis.

24 x 33 cm

150 / 200 €

27. Paul-Emile LECOMTE (1877-1950)

Marché breton

Toile signée en bas à droite.

36,5 x 45 cm

400 / 500 €



27



28

28. **Paul-Emile LECOMTE (1877-1950)**
Marché breton
Aquarelle signée en bas à gauche.
Papier insolé, petites déchirures.
29 x 45 cm à vue 1 500 / 2 000 €



29

29. **Henri BARNOIN (1882-1940)**
Le pont neuf à Paris, 28
Pastel signé et daté en bas à droite.
46 x 65 cm 600 / 800 €

30. **Marcel DYF (1899-1985)**
Jeune femme à l'estampe
Toile signée en bas à gauche.
65 x 54 cm 1 500 / 2 000 €
Cette œuvre est répertoriée dans les archives du catalogue raisonné sous le numéro ID 4769.

31. **Charles CHAPLIN (1825-1891)**
Jeune femme aux colombes
Huile sur toile, signée en bas à gauche.
46 x 29 cm 2 000 / 3 000 €



30



31



32

32. Raoul DUFY (1877-1953)

Fleurs (projet de tissu)

Gouache portant un cachet avec le monogramme et Bianchini-Férier en bas à droite. Petites griffures.

26 x 23 cm

800 / 1 000 €

33. Raoul DUFY (1877-1953)

Deux poissons

Huile sur toile.

29 x 38 cm

2 000 / 5 000 €

Nous remercions Madame Fanny Guillon-Laffaille de nous avoir confirmé l'authenticité de cette œuvre.



33



34. Edouard VUILLARD (1868-1940)
Portrait d'André Bénac (présumé), vers 1935
Pastel sur papier, signé des initiales en bas à droite.
25 x 27,5 cm

10 000 / 12 000 €



35

- 35. Paul Elie GERNEZ (1888-1948)**
L'avant-port d'Honfleur et l'Hôtel du Cheval Blanc
Huile sur toile, signée en bas à droite.
60 x 81 cm 2 000 / 3 000 €
Étiquette ancienne au dos de la Galerie Armand Drouant,
n°734.

- 36. Frank WILL (1900-1951)**
Départ pour Terre-Neuve
Aquarelle et fusain, signée en bas à droite,
titrée en bas à gauche.
47 x 58 cm 800 / 1 200 €



36



37

- 37. Émile Othon FRIEZ (1879-1949)**
La cathédrale de Chartres
Aquarelle, signée en bas à gauche, située et datée
Chartres.
41 x 46 cm 800 / 1 200 €



38. Gustave COURBET (1819-1877)

Sous-bois

Huile sur toile, signée en bas à droite. Porte la lettre J en bas à gauche.
(Rentoilage, restaurations, craquelures).

27 x 21,5 cm

8 000 / 10 000 €

Au dos, porte des étiquettes : Paul Vallotton, Lausanne et Kunsthaus Buhler, Stuttgart.

Une attestation de Monsieur Jean-Jacques Fernier en date du 14 janvier 1999 sera remise à l'acquéreur.



39

39. Eugène GALIEN-LALOUE (1854-1941)
Le Châtelet
Gouache sur papier, signée en bas à gauche.
21 x 30,5 cm 5 000 / 6 000 €



40

40. Eugène GALIEN-LALOUE (1854-1941)
Le Châtelet
Gouache sur papier, signée en bas à gauche.
19 x 30 cm 3 000 / 4 000 €



42

41. Non venu.

42°. Marcel COSSON (1878-1956)

Avant la course

Huile sur toile, signée en bas à droite.

60 x 73 cm

2 000 / 3 000 €



44



43

43. Joseph PRESSMANE (1904-1967)

Bord de route

Huile sur toile, signée en bas à gauche.

48 x 60 cm

1 500 / 2 000 €

44. Pierre BOSCO (1909-1993)

Bouquet de fleurs

Huile sur toile, signée en bas à droite.

92 x 60 cm

1 200 / 1 500 €



45

45. Henri de TOULOUSE-LAUTREC

May Belfort, 1895

Lithographie. 804 x 604. [804 x 619]. Delteil 354 – Wittrock P14 b III. Impression en couleurs. Très belle et rare épreuve, avec l'adresse de Ancourt, sur vélin. La feuille de papier est entoillée puis collée par les bords sur un carton d'encadrement. Infimes arrachements au bord gauche. Deux déchirures, l'une dans l'angle supérieur gauche, l'autre au bord supérieur au ras du chapeau. Toutes marges. De toute rareté selon Wittrock. Cadre. 6 000 / 8 000 €

46°. Marie LAURENCIN

Jeune fille à la guitare (Planche pour Alternance), 1946

Eau-forte et pointe sèche. 199 x 168. Marchesseau 238. Impression en couleurs. Belle épreuve sur vélin de l'état définitif, après rehauts de pointe sèche et la signature gravée. Traces d'oxydation. Cadre. 100 / 150 €



47°. Ossip ZADKINE (1890-1967)

Étude de femme

Crayon noir, signé en bas à gauche.

25,5 x 17 cm

2 000 / 3 000 €

Page de carnet découpé à droite. L'autre moitié de notre dessin se trouve au Zadkine Research Center à Bruxelles.

48. Paolo VALLORZ (1931)

"Caché-coucou..."

Huile sur toile, signée en bas à droite.

148 x 56 cm

800 / 1 000 €

49. Paolo VALLORZ (1931)

Après le bain

Huile sur toile, signée en bas à gauche.

147 x 34 cm

800 / 1 000 €

50. Paolo VALLORZ (1931)

Nu de dos

Huile sur toile, signée en bas à droite.

150 x 45 cm

1 000 / 1 200 €

47



48



49



50

51. Tsuguharu FOUJITA (1886-1968)

Jeune fille au voile, 1956

Encre de chine et lavis sur papier, signé en bas à droite.
32,5 x 23 cm 12 000 / 15 000 €

Un certificat de Sylvie Buisson daté du 6 mai 2008 accompagne cette œuvre qui sera référencée sous le n°56.107D dans ses archives.



51



52

52. Tsuguharu FOUJITA (1886-1968)

Jeune fille au voile, vers 1950

Encre de chine et lavis sur papier, signé en bas à droite et envoi en bas à gauche.

20 x 15,5 cm 6 000 / 8 000 €

Nous remercions M^{me} Sylvie Buisson de nous avoir aimablement confirmé l'authenticité de cette œuvre et pourra établir un certificat à la charge de l'acquéreur.



53



54



55

53. **Claude WEISCHBUCH (1927-2014)**
Le clown de face
Huile sur toile, signée en bas à droite.
162 x 114,5 cm 3 000 / 4 000 €
54. **Claude WEISCHBUCH (1927-2014)**
Nu féminin de dos : "lavandière"
Huile sur toile, signée en bas à droite et datée 1961.
146 x 114,5 cm 2 000 / 3 000 €
55. **MANE-KATZ (1894-1962)**
Paysan à la cruche
Huile sur toile, signée en haut à gauche et datée 1929 au dos.
91 x 73 cm 4 000 / 5 000 €

56. Pierre DUNAND (1914-1996)

Jeune femme aux bracelets

Panneau en laque à vue rectangulaire à décor d'une jeune femme nue sur une couverture portant deux bracelets. Laque rouge, sanguine, noir et blanche sur fond de feuille d'or. Signé en bas à droite.

2 000 / 2 500 €



56

57. Marius BRUEL (1913-1998)

Baigneuses

Pastel sur panneau, non signé.

163 x 122 cm 150 / 250 €

Provenance : vente d'atelier.



58

58. Nicolas POLIAKOFF (1899-1976)

Femme nue à l'éventail

Huile sur toile, signée en bas à droite et datée 1941.

46 x 61 cm 300 / 400 €

Ensemble d'œuvres provenant
de la collection Georges HUGNET (1906-1974)



59

59. **Georges HUGNET (1904-1974)**
Le vin de l'île de Ré
Fusain, estompe, crayons de couleurs, aquarelle, signé,
situé "les Portes", daté "7 mai 1954" en bas à droite.
65 x 50 cm 400 / 600 €



62

62. **Georges HUGNET (1904-1974)**
Sans titre
Aquarelle, signée du cachet en bas à droite.
50 x 33 cm 400 / 600 €
Certificat de Madame Georges Hugnet.

60. **Georges HUGNET (1904-1974)**
Arlequin en voie d'atomisation
Encre de Chine, gouache, aquarelle, signée en bas à
droite, datée "Juillet (19)54".
(Accident et manque).
65 x 50 cm 300 / 400 €

61. **Georges HUGNET (1904-1974)**
Sans titre
Aquarelle, signée du cachet.
50 x 33 cm 400 / 600 €

63. **Ensemble de nappes (et fragment) du restaurant
Le Catalan**
Dessins collectifs par Georges HUGNET, SMADJA,
NEJAD, MIREILLE.
Environ 30 pièces. 200 / 400 €

Le restaurant Le Catalan situé 25, rue des Grands Augustins, eût pour premiers habitués - en voisins - Pablo Picasso et Dora Maar. Georges Hugnet s'y montra presque tous les soirs et y organisa des soirées. Le milieu littéraire et artistique pendant l'occupation et jusqu'aux années 1950 fréquenta Le Catalan. Après le dîner, par jeu, l'on dessinait au crayon ou à l'encre sur des nappes de papier gaufré ensuite découpées à la main et récupérées.

64. **Georges HUGNET (1904-1974)**
Sans titre
Aquarelle, signée du cachet en bas à droite.
33 x 50 cm 400 / 600 €
Certificat de Madame Georges Hugnet.



64



65

65. Nejad DEVRIM (1923-1995)
Composition abstraite, vers 1960
Huile sur panneau, porte une signature au dos,
cachet au dos "Nejad".
13 x 17 cm 800 / 1 200 €

66. Jacques GERMAIN (1915-2001)
Composition
Gouache sur papier.
42 x 21 cm (à vue) 300 / 400 €
Provenance :
Vente d'Atelier Jacques Germain, SVV Mathias - Baron
Ribeyre - Farrando, 15 octobre 2012.

67. Jean EDELMANN (1916-2008)
"Un bal comme les autres", 1989
Acrylique sur toile, porte le timbre de la signature.
89 x 117 cm 500 / 800 €



66



67



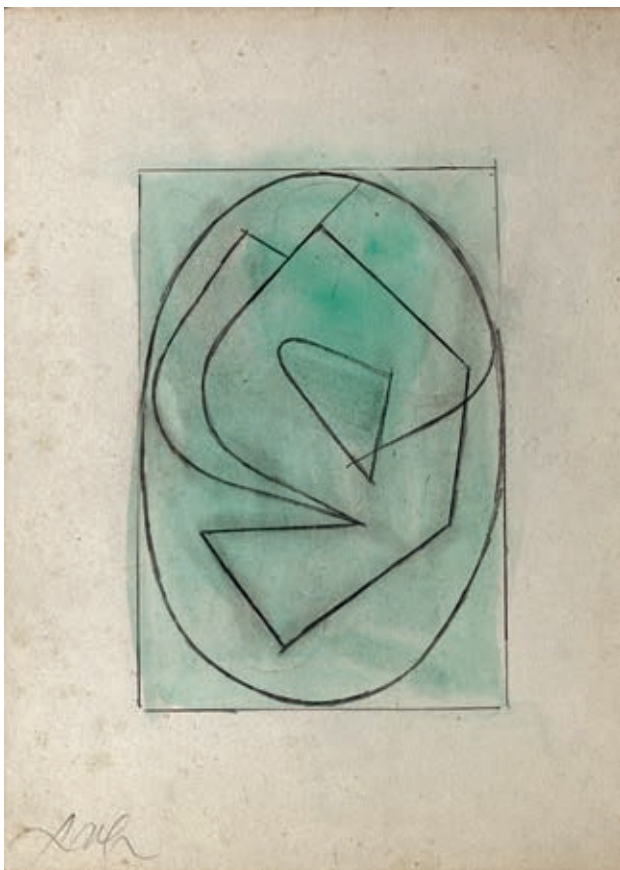
68



69



70



71

68. André LHOTE (1885-1962)

Nu, vers 1956

Aquarelle, signée en bas à gauche du cachet.

38 x 28 cm (à vue)

1 200 / 1 800 €

M^{me} Dominique Bermann-Martin nous a confirmé aimablement l'authenticité de cette œuvre.

69. Léopold SURVAGE (1879-1968)

Composition aux feuillages

Crayon et aquarelle, signé et monogrammé en bas à droite.

Cachet de l'atelier Survage.

26 x 6,5 cm (à vue)

150 / 250 €

70. Léopold SURVAGE (1879-1968)

Composition

Crayon et aquarelle, monogrammé en bas à droite.

Cachet de l'atelier Survage.

26 x 6,5 cm (à vue)

150 / 250 €

71. Hans ARP (1886-1966)

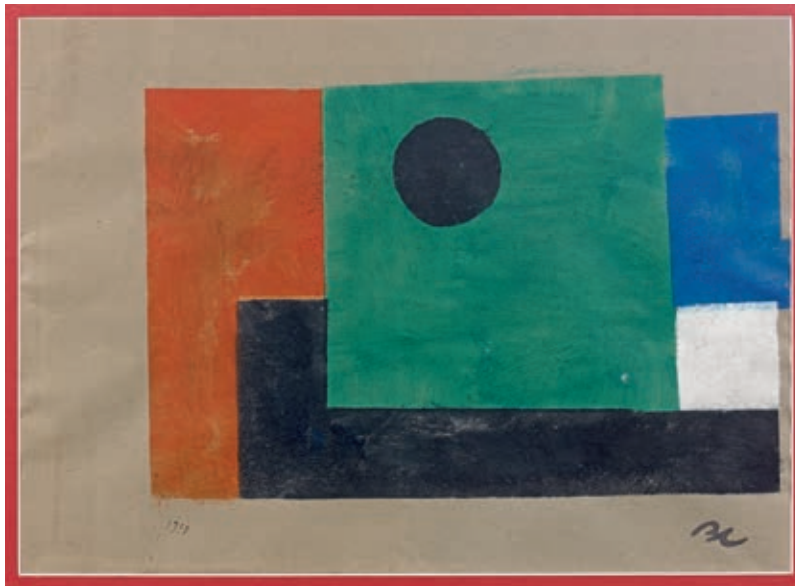
Elliptique-engendrant, 1960

Crayon noir et aquarelle sur papier signé en bas à gauche.

31,8 x 22,9 cm

Œuvre enregistrée dans les archives de la Fondation Art.

1 000 / 1 200 €



72

72. Boris LACROIX (1902-1973)

Composition

Gouache sur papier, signée des initiales en bas à droite et daté 1933 en bas à gauche.

30 x 41,5 cm 300 / 400 €

73. Boris LACROIX (1902-1973)

Composition

Gouache sur papier, signée des initiales en bas à gauche et droite.

43,5 x 30 cm 300 / 400 €

74. Boris LACROIX (1902-1973)

Composition

Gouache sur papier, signée des initiales et daté 1932 en bas à gauche.

45 x 37 cm 300 / 400 €

75. Boris LACROIX (1902-1973)

Composition

Gouache sur papier, signée des initiales en bas à droite et daté 1932 en bas à gauche.

(Pliure et petites taches). 300 / 400 €

30,5 x 38,5 cm

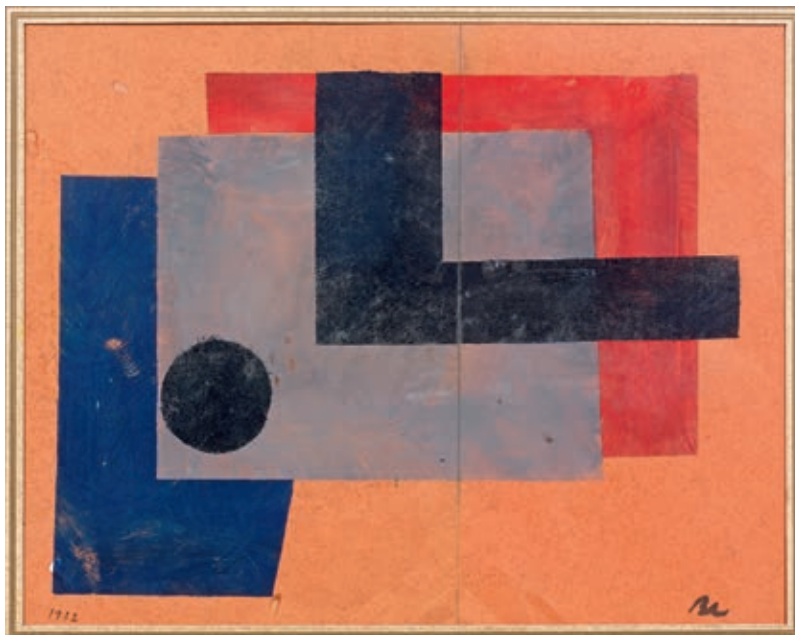
76. Boris LACROIX (1902-1973)

Composition

Gouache sur papier, signée des initiales en bas à droite.

(Pliures et taches). 300 / 400 €

47 x 37 cm



75



77

77. Gustave SINGIER (1909-1984)

Composition

Aquarelle, signée et datée 1967 en bas à droite.

33 x 44 cm

450 / 600 €

79. David LAN-BAR (1912-1987)

Composition abstraite polychrome

Huile sur toile, signée en bas à gauche, datée 65, resignée au dos.

127 x 94 cm

250 / 300 €

78. Raymond MOISSET (1906-1994)

Nus

Huile sur toile non signée.

(Petites restaurations).

97 x 114 cm

250 / 300 €

Exposition : Galerie Mordech, 1995.



78



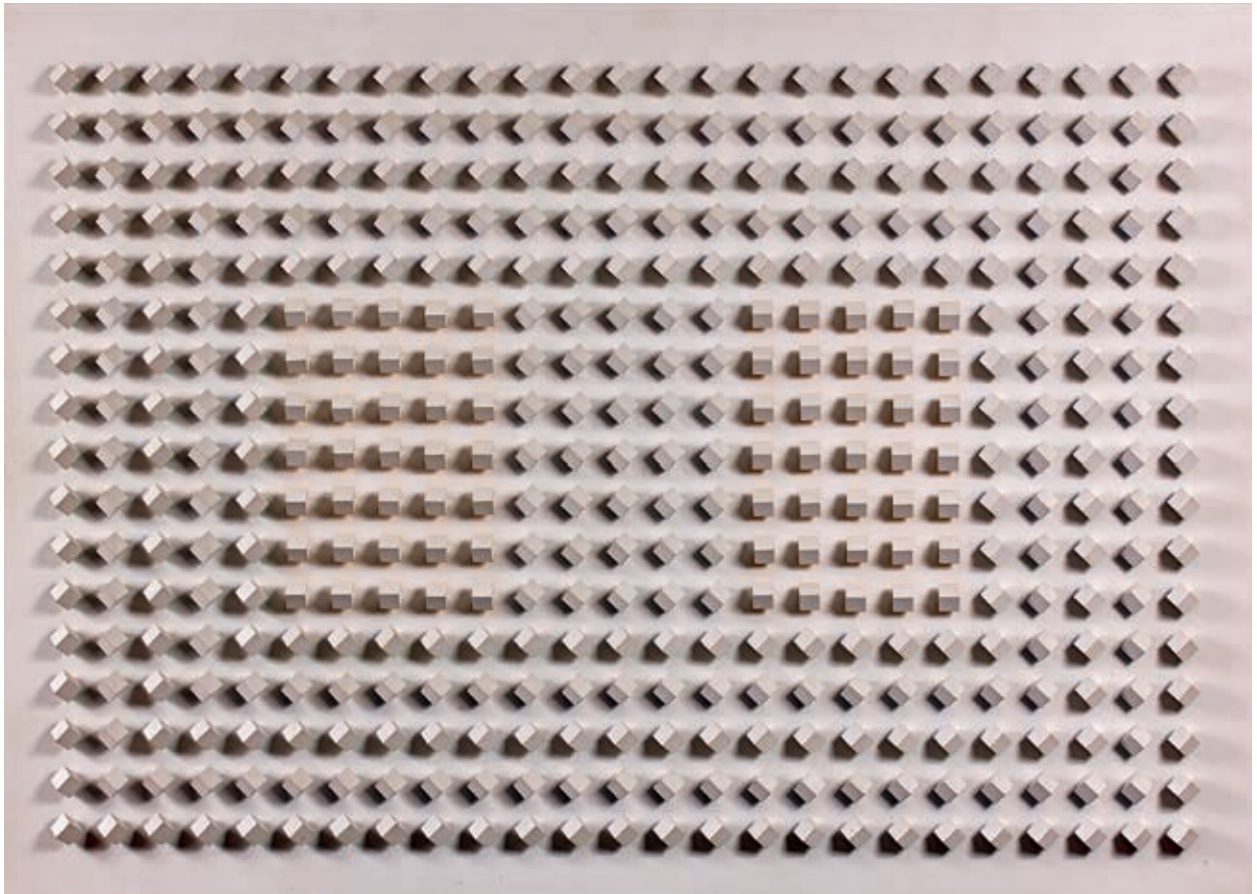
80

80. **Jean-Paul BARRAY (1930-2012)**
Composition abstraite
Huile sur toile, signée et datée (19)65 en bas au milieu
et à droite. Resignée au dos.
80 x 80 cm 400 / 600 €
81. **Josif ILIU (1914-1999)**
Composition
Aquarelle, signée du cachet.
63 x 48 cm (à vue) 100 / 200 €
82. **Josif ILIU (1914-1999)**
Composition
Aquarelle, signée du cachet.
63 x 48 cm (à vue) 100 / 200 €
83. **Josif ILIU (1914-1999)**
Composition
Aquarelle, signée du cachet.
63 x 48 cm (à vue) 100 / 200 €
84. Un lot d'affiche fabriquées durant les événements de
mai 68, certaines portant le tampon de l'école des
Beaux-arts de Paris. 200 / 300 €



82





85. Luis TOMASELLO (1915-2014)
Atmosphère chromoplastique n°218, 1969
Acrylique sur bois, signée, titrée et datée 1969 au dos.
80 x 112 x 8 cm 20 000 / 30 000 €



86

86^{**}. Marc JANSON (1930)

"Ce serait démente que de s'aventurer dans cet empire immense"

Huile sur toile, signée en bas à droite, contresignée et titrée au dos.

54 x 81 cm

400 / 600 €



87

87^{**}. Marc JANSON (1930)

Composition

Huile sur toile, signée en bas à droite, contresignée au dos.

46 x 55 cm

300 / 500 €

88^{**}. Marc JANSON (1930)

Composition

Huile sur toile, signée en bas à droite, contresignée au dos.

46 x 55 cm

300 / 500 €

89^{**}. Marc JANSON (1930)

Composition

Huile sur toile, signée en bas à droite, contresignée au dos.

46 x 55 cm

300 / 500 €



88



89

90. **CHEN TSING FANG**
Le minotaure, (19)71
 Huile sur toile, signée en bas à gauche.
 73 x 53,5 cm
 On y joint la palette de l'artiste (52 x 61 cm).
 3 000 / 4 000 €
91. **Hippolyte ROMAIN (1947)**
Rugby, 1988
 Huile sur toile, signée en haut à droite.
 66 x 54 cm 300 / 400 €
92. **Paul MAĪK (1894-1985)**
Aphrodite
 Huile sur toile, signée en bas à gauche.
 64 x 54 cm. 80 / 120 €
93. **Rodica VALEANU (1857-1962) dit Guy VALLOT**
Composition géométrique avec lettres
 Huile sur toile, signée en bas à gauche.
 43 x 79 cm 300 / 400 €
94. **École du XX^e siècle**
Les deux cercles, 2004
 Acrylique sur toile, signée et datée au dos.
 180 x 160 cm 1 500 / 2 000 €
95. **N. KARZMAR (XX^e siècle)**
Composition abstraite
 Technique mixte sur carton, signée en bas à droite.
 35,5 x 35 cm 50 / 100 €
96. **Sylvain VIGNY (1902-1970)**
La Luna
 Huile sur toile, signée en bas à droite.
 46 x 54 cm 100 / 150 €
97. **Hanna BEN DOV (née en 1920)**
Composition abstraite en rose
 Huile sur toile, signée et datée 1978 au dos.
 96 x 130 cm 150 / 200 €



90



94



98



99



102

98. **Olivier CATTE (1957)**
New York City #15, 2000
Acrylique et huile sur papier contrecollé sur toile, signée et datée "00" en bas à gauche, contresignée au dos.
146 x 89 cm 1 000 / 1 500 €
99. **Olivier CATTE (1957)**
New York City #17, 1999
Huile sur toile, signée et datée "99" en bas vers la gauche, contresignée au dos.
162 x 97 cm 1 000 / 1 500 €
100. **Daniel DALMBERT (né en 1918)**
L'atelier
Huile sur trois toiles assemblées, signée et datée (19)46 en bas à gauche.
92 x 73 cm 200 / 300 €
101. **Daniel DALMBERT (1918)**
Modèle au fauteuil rouge
Huile sur toile, signée en bas et datée 46.
101 x 73 cm 150 / 200 €
102. **Tim MAGUIRE (1958)**
Sans titre, 2005
Huile sur toile, signée, datée au dos.
148 x 118 cm 5 000 / 7 000 €
- Provenance : Von Lintel Gallery, New York.



103

103*. Gianni BERTINI (1922-2010)

Poésie

Huile sur papier libre, signée en bas vers la droite.

2,13 x 10,02 m

10 000 / 15 000 €

VENDU SUR DÉSIGNATION

104. Salvador DALI (1904-1989)

Dédicace autographe signée à Wallace et Draeger (sans lieu 1972) 1page 19,5/14,5cm, sous verre.

"A la publicité A Wallace et Draeger hommage".

600 / 800 €

Wallace et Draeger est une des premières agences de communication fondée par les frères Draeger imprimeurs et le publicitaire américain Wallace en 1920.



104



105



108

105. **Henri GREBER (1854-1941)**
Pomone
 Épreuve en marbre, signée sur la terrasse.
 Haut. : 87 cm 600 / 800 €

106. **Gilbert Auguste PRIVAT (1892-1969)**
Vénus et l'Amour
 Terre cuite patinée verte, signée sur la terrasse.
 (Légers accidents sur la terrasse).
 Haut. : 33 cm - Larg. : 63,5 cm - Prof. : 16 cm 300 / 400 €

107. **Ernesto CANTO DA MAYA (1890-1981)**
La famille
 Terre cuite patinée, signée sur le coté de la terrasse,
 au dos porte les indications : "épreuve retouchée par
 l'artiste".
 (Éraflures).
 Haut. : 42 cm 1 000 / 2 000 €

108. **Ivan THEIMER (né en 1944)**
Satyre sur une tortue tenant une tête antique
 Épreuve en bronze, signée sur la terrasse, numérotée "1.
 E.A." et datée 1990.
 Résignée, renumérotée "EA" et datée 1990 sur la tête
 antique.
 Haut. : 18 cm - Larg. : 9 cm 600 / 800 €



107

109. Roel d'HAESE (1921-1996)

Visage au nœud

Épreuve en or 18k, signée, datée 1987 sur la terrasse
et dédié "souvenir de Pékin".

Haut. : 12,5 cm - Larg. : 8 cm - Prof. : 9 cm

5 000 / 8 000 €



110. GOUDJI (né en 1941)

Pichet en argent martelé à corps bi-conique et bec
verseur souligné d'une ceinture en lapis-lazuli. Signé.
Haut. : 22 cm 6 000 / 8 000 €

111. GOUDJI (né en 1941)

Coupe-papier à lame en arc de cercle en agate et
manche en palissandre et argent. Signé.
Long. : 27 cm 500 / 600 €





112

112. **Joseph CSAKY (1888-1971)**

Femme debout

Épreuve en bronze à patine noire, signée sur la terrasse et numérotée "E.A. 1/IV".

Cachet de fondeur "Blanchet fondeur 1996".

Haut. : 28 cm - Larg. : 6 cm - Prof. : 5 cm

700 / 1 000 €

Bibliographie :

Félix MARCILHAC, Joseph Csaky, du cubisme historique à la figuration réaliste, catalogue raisonné des sculptures, Les éditions de l'amateur, Paris, 2007, page 333, n°124-FM. 77/C.

113. **Alexandre CHARPENTIER (1856-1909)**

Maternité

Plaque en bronze doré, signée et datée 1892 en bas à droite.

Haut. : 44 cm - Larg. : 29,2 cm

800 / 1 000 €

114. **D'après Paul GAUGUIN (1848-1903)**

Les cygnes

Bronze à patine brune portant "P Gauguin" en bas à gauche et numéroté "E.1".

Cire perdue Valsuani sur la tranche.

Haut. : 19,5 cm - Larg. : 32,2 cm - Prof. : 3 cm

2 000 / 3 000 €



114



115

115. Manuel MARIN (1942-2007)

Sans titre

Mobile en métal peint, signé sur un des pieds.

Haut. : 88 cm - Larg. : 148 cm 2 000 / 3 000 €

Provenance : Collection particulière espagnole.

116. Pierre CELICE

Sans titre, sep-oct. 1974

Aluminium, signé et daté en dessous.

Haut. : 70 cm

200 / 400 €



116



117



117. Jean MAYODON (1836-1967)

Grande jardinière en céramique à corps ovoïde épaulé et petit col ourlé. Décor de personnages à l'antique et de sagittaires. Émail rouge, orange, noir, marron et vert rehaussé de dorure.

Signée, datée 1952 et située Sèvres.

Haut. : 17 cm - Larg. : 33 cm

3 000 / 4 000 €

118. Michel BOYER (né en 1935)

Paire de lampes de bureau en laiton chromé composée d'un lourd socle cubique et d'un réflecteur ajouré reliés par une tige flexible.

Édité par "Verre Lumière" vers 1975.

Haut. : 65 cm - Socle : 10 x 10 x 10 cm

400 / 600 €

119. MADOURA

Grand vase en grès à corps ovoïde et long col évasé à bord droit. Émail vert sapin et noir à décor sous couverte de large bandeaux en torsade (éclats au col). Signé sous la base.

Haut. : 39 cm

400 / 600 €

119



120

120°. Émile GALLÉ (1846-1904)

Vase à corps quadrangulaire sur base en bronze patiné à décor de fleurs. Épreuve en verre multicouche marron rouge, vert, orange et marron sur fond blanc. Décor de fleurs et de feuilles gravé en camée à l'acide. Signé sur la sur la verrerie et sur le bronze.
Haut. : 17,5 cm 5 000 / 6 000 €

121. Émile GALLÉ (1846-1904)

Vase soliflore à base ovoïde légèrement aplatie et long col conique ouvert. Épreuve en verre doublé marron jaune sur fond blanchâtre. Décor de paysage lacustre gravé en camée à l'acide. Signé.
Haut. : 17 cm 300 / 400 €



121



124



123

122. Non venu.

123. Jean LURÇAT (1892-1966)

Le coq, d'après un carton de Jean Lurçat

Tapisserie d'Aubusson contemporaine représentant un coq sur fond jaune, évoquant le soleil et la lune.

64 x 62 cm

300 / 400 €

Caractéristiques techniques : Chaînes en coton - Trames en laine - Fine.

124. D'après un carton d'Elie GRÉKOFF (1914-1985)

« *le poète* »

Tapisserie d'Aubusson.

Atelier Pinton Frères.

La scène représente un jeune violoncelliste jouant dans un sous-bois. En bas à droite la signature tissée de l'artiste. En bas à gauche le monogramme de l'atelier Pinton.

Milieu du XX^e siècle.

217 x 180 cm

2 000 / 3 000 €

Caractéristiques techniques : Chaînes en coton - Trames en laine.

Collection André Schoeller

Tableaux modernes - Art africain - Art amérindien

TABLEAUX MODERNES

- | | |
|---|---|
| <p>125°. Jean Marais et sa sculpture
Épreuve argentique d'époque.
13 x 18 cm
Cadre. 50 / 100 €</p> | <p>136°. BONET
<i>Chef d'orchestre</i>
Encre de Chine et aquarelle, signée en bas à droite.
30 x 18 cm 50 / 100 €</p> |
| <p>126°. Jean Cocteau et Jean MARAIS
Émission de radio, 1947
Épreuve argentique d'époque.
18 x 14,5 cm 50 / 100 €</p> | <p>137°. Théophile Alexandre STEINLEN (1859-1923)
<i>Jeune fille (portrait de Colette ?)</i>
Fusain signé en bas à droite.
44 x 58 cm 800 / 1 000 €</p> |
| <p>127°. Bill MARK - LIPNITZ - ERPE- DE RAEMY - Jacques NISON - Bob HUNTER
<i>Édith Piaf</i>
Seize épreuves argentiques d'époque. Divers tampons aux versos.
Formats : de 23 x 17 cm à 30,5 x 24 cm 800 / 1 000 €</p> | <p>138°. Pierre HUMBERT (1929)
<i>La Garenne, 1960</i>
Huile sur toile, signée et datée en bas à gauche.
130 x 196 cm 100 / 150 €</p> |
| <p>128°. Pierre VALS
<i>Maurice de Vlaminck, vers 1956</i>
Quatre épreuves argentiques d'époque. Tampon du photographe et annotations manuscrites aux versos.
30,5 x 24 cm 100 / 200 €</p> | <p>139°. Pierre HUMBERT (1929)
<i>Au bord de l'eau</i>
Huile sur toile, signée en bas à droite et datée 62. (Accident).
114 x 146 cm 100 / 150 €</p> |
| <p>129°. Henri DUMONT (1859-1921)
<i>Bouquet de roses dans un vase</i>
Huile sur panneau signé en bas à gauche.
41 x 32 cm 300 / 400 €</p> | <p>140°. Pierre HUMBERT (1929)
<i>Composition, 1957</i>
Huile sur toile signée et datée en haut à droite et contresignée.
146 x 114 80 / 100 €</p> |
| <p>130°. René DUVILLIER (1919-2002)
<i>Cheval de mer, cormoran au Rocher du Coq, 1954</i>
Toile, signée et datée en bas à droite, contresignée, titrée et datée au dos.
70 x 70 cm 400 / 600 €</p> | <p>141°. Pierre HUMBERT (1929)
<i>Composition, 1957</i>
Huile sur toile, signée en bas et à droite.
50 x 61 cm 80 / 100 €</p> |
| <p>131°. Jean-Louis FORAIN (1852-1931)
<i>L'homme au chapeau (autoportrait ?)</i>
Crayon noir et estompe signé en bas à droite. (Papier insolé, déchirures).
16 x 10 cm 300 / 400 €</p> | <p>142°. Pierre HUMBERT (1929)
<i>Composition, 1957</i>
Encre de Chine signée et datée en bas et à droite.
50 x 65 cm 100 / 150 €</p> |
| <p>132°. Théophile Alexandre STEINLEN (1859-1923)
<i>Tête de Masseïda</i>
Fusain porte le cachet de la signature en bas à gauche et au dos.
10,5 x 8 cm 100 / 150 €</p> |  |
| <p>133°. Philipp WEICHBERGER (1937-1985)
<i>Composition, 61</i>
Toile, signée en bas à droite.
80 x 80 cm 100 / 200 €</p> | |
| <p>134°. Pierre TAL COAT (1905-1985)
<i>Verre et cruche</i>
Aquarelle signée en bas vers la droite.
21 x 27 cm 200 / 300 €</p> | |
| <p>135°. Pierre HUMBERT (1929)
<i>Grèce</i>
Toile, signée en bas à droite, contresignée et datée au dos, située sur une étiquette de la galerie Schoeller.
65 x 100 cm 200 / 300 €</p> | |



146

- 143°. **Jorge CASTILLO (1933)**
Personnage assis
Huile sur toile, signée sur le châssis.
(Craquelures).
81 x 65 cm 300 / 400 €
- 144°. **Serguei SHUTOV (1955)**
Composition
Technique mixte sur toile, signée et datée 87 en bas à droite.
(Manques).
95 x 53,5 cm 600 / 800 €
- 145°. **BARBIERI**
Personaggi e auto, 1963
Huile sur toile, signée en bas à droite et datée,
contresignée, titrée et datée au dos.
(Accidents).
65 x 92 cm 50 / 80 €
- 146°. **Serguei SHUTOV (1955)**
Le capitaine Crochet
Technique mixte sur toile, signée et datée 1986 en bas
à droite, titré au dos.
129 x 79 cm 800 / 1 000 €
- 147°. **Jorge CASTILLO (1933)**
Composition
Huile sur toile.
162 x 130 cm 400 / 800 €
- 148°. **Jacques GRINBERG (1941)**
Les vis
Huile sur toile.
81 x 100 cm 300 / 400 €



148



158

- | | | | |
|--|--------------------|---|--------------------|
| <p>149°. Jorge CASTILLO (1933)
 <i>Personnage</i>
 Huile sur toile.
 130 x 97 cm</p> | <p>300 / 400 €</p> | <p>156°. Pierre HUMBERT (1929)
 <i>La Solenzara</i>
 Toile, signée et titrée au dos.
 (Accidents).
 65 x 92 cm</p> | <p>200 / 300 €</p> |
| <p>150°. Jorge CASTILLO (1933)
 <i>Personnages</i>
 Huile sur toile non signée.
 130 x 97 cm</p> | <p>400 / 500 €</p> | <p>157°. Serguei SHUTOV (1955)
 <i>Composition, 1988</i>
 Technique mixte sur toile, signée et datée en bas à droite, contresignée, titrée datée au dos.
 ?? x ?? cm</p> | <p>100 / 200 €</p> |
| <p>151°. Jorge CASTILLO (1933)
 <i>Personnage assis</i>
 Huile sur toile, signée sur le châssis au dos.
 65 x 54 cm</p> | <p>200 / 300 €</p> | <p>158°. Serguei SHUTOV (1955)
 <i>Composition, 87</i>
 Technique mixte sur toile, signée et datée, en bas à droite, contresignée et datée au dos.
 137 x 142 cm</p> | <p>500 / 600 €</p> |
| <p>152°. Jorge CASTILLO (1933)
 <i>Composition</i>
 Technique mixte sur toile.
 59,5 x 72,5 cm</p> | <p>200 / 300 €</p> | <p>159°. Louise HERVIEU (1878-1954)
 <i>Fleurs du mal</i>
 Deux dessins à l'encre de Chine et lavis formant pendant, signés et titrés.
 (Papiers insolés).
 21 x 13 cm</p> | <p>200 / 300 €</p> |
| <p>154°. Jorge CASTILLO (1933)
 <i>Personnage dans un lit</i>
 Huile sur toile.
 (Accidents).
 162 x 130 cm</p> | <p>400 / 500 €</p> | <p>160°. René DUVILLIER (1919-2002)
 <i>Composition, 1955</i>
 Aquarelle signée et datée en bas vers la droite.
 43 x 63,5 cm</p> | <p>100 / 150 €</p> |
| <p>155°. Kehnet NIELSEN (1947)
 <i>Composition, 85-88</i>
 Technique mixte sur carton marouflé sur isorel signé au dos et daté.
 73,5 x 59 cm</p> | <p>400 / 500 €</p> | <p>161°. Dora MAAR (1907-1997)
 <i>Composition</i>
 Toile, signée au dos.
 22 x 18 cm</p> | <p>400 / 500 €</p> |



162



163

162°. Aiko MIYAWAKI (1929)
Composition, 1963
Technique mixte sur panneau, signée et datée au dos.
(Manque en haut à droite).
61 x 73 cm 1 500 / 2 000 €

163°. Aiko MIYAWAKI (1929)
Composition, 1962
Technique mixte sur panneau, signée et datée 13/2/62
au dos.
100 x 80 cm 1 500 / 2 000 €

164°. Aiko MIYAWAKI (1929)
Composition, 1962
Technique mixte sur panneau, signée et datée au dos.
80 x 100 cm 1 500 / 2 000 €

165°. Aiko MIYAWAKI (1929)
Composition, 1962
Technique mixte sur panneau, signée et datée au dos.
98 x 96 cm 1 500 / 2 000 €



164



165

ART AFRICAIN et AMÉRINDIEN



167



168

- 166°. Trois serrures de grenier** en bois sculptées :
 - une d'une figure d'animal
 - une d'un oiseau stylisé.
 - une d'une élégante tête abstraite triangulaire.
 Belle matière d'usage.
 Dogon, Mali.
 Haut. : 85, 27 et 50 cm 1 000 / 1 200 €
- 167°. Deux appuis-nuque** en bois sculptés de motifs géométriques
 Zulu, Afrique du sud.
 Haut. : 12 cm - Larg. : 46 cm 600 / 800 €
- 168°. Deux clubs** en bois à tête de masse en forme de boule.
 Le deuxième orné de clous de tapissier et d'un beau filetage de cuivre.
 Zulu, Afrique du sud.
 Larg. : 54 et 67 cm 800 / 1 000 €
- 169°. Hache de combat ou de parade** en bois et métal, le corps habillé d'un beau et fin maillage de fils de cuivre, la tête décorée de clous de tapissier.
 Zulu, Afrique du sud.
 Larg. : 59 cm 800 / 1 200 €
- 170°. Trois épées droites** aux belles lames gravées et aux poignées ouvragées en fils ou lames de laiton. L'une rehaussée de clous de tapissier forgés en forme d'étoile.
 Fang, Gabon.
 Larg. : 52 - 58,5 et 60 cm 800 / 1 200 €
- 171°. Deux couteaux :**
 - l'un à la poignée sculptée d'une figure Janus anthropomorphe. Bamiléké, Cameroun.
 - l'autre sculpté d'une tête humaine à l'extrémité de la poignée. Bamoun/Tikar, Cameroun.
 Larg. : 61 et 41,5 cm 800 / 1 000 €
- 172°. Hache cérémonielle** en bois recouverte de peau de varan et ornée d'un décor en clous de tapissier. La lame gravée est percée de deux petits orifices
 Songye, République du Congo.
 Larg. : 37,5 cm 300 / 500 €
- 173°. Couteau monnaie** de forme géométrique entièrement forgé à partir de cuivre. La poignée rehaussée d'un lourd contrepois en fer.
 Lokele/Topoke, République du Congo.
 Larg. : 46,5 cm 300 / 500 €
- 174°. Trois couteaux** à la lame en métal forgée en forme de feuille. Le manche incrusté de petites pastilles de métal formant motifs. Le troisième en forme d'épée dans un étui de tissu.
 Kuba, République du Congo.
 Larg. : 32 - 36 et 55 cm 400 / 600 €
- 175°. Deux armes de type faucille** en métal
 L'une Binja, l'autre Mangbetu, République du Congo.
 Haut. : 60 et 42 cm 200 / 400 €
- 176°. Masque rituel** monoxyle en bois sculpté d'yeux tubulaires et de deux paires de défenses en bois gravées revenant sur le long nez central. La bouche est entrouverte sur une langue recouverte d'un ancien tissu de traite. Ornementation en plumes et poil d'antilope??
 2 000 / 3 000 €
- 177°. Masque féminin de danse** en bois, la bouche ornée de tissu rouge de traite. Ornement en plume
 Dan, Côte-d'Ivoire.
 Haut. : 21 cm 600 / 800 €
- 178°. Trois bronzes** en forme d'antilope et de bovidés :
 - un poids à peser l'or Akan en forme d'antilope.
 - deux pendentifs Minianka (Burkina-Faso) représentant chacun un buffle.
 Larg. : 4,5 - 6 et 5 cm 200 / 300 €



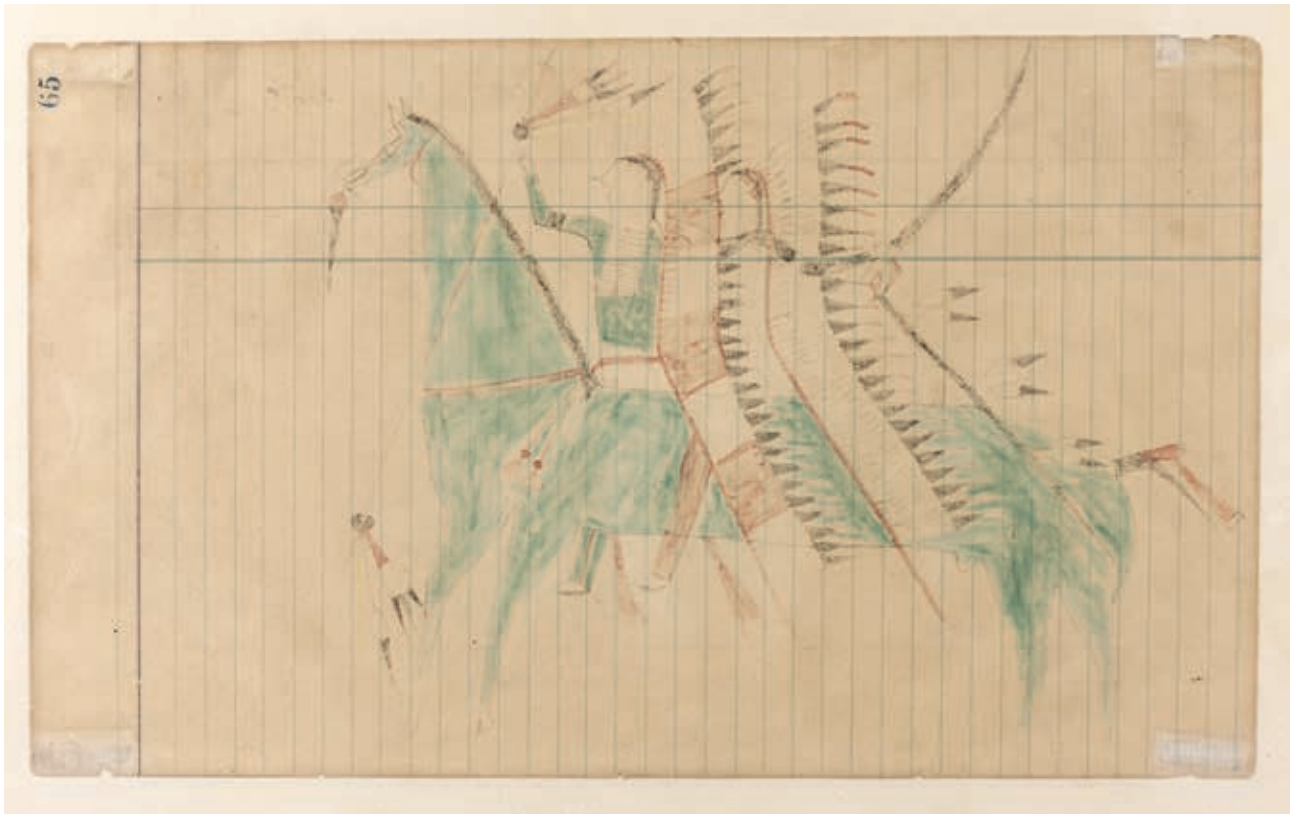
181



191

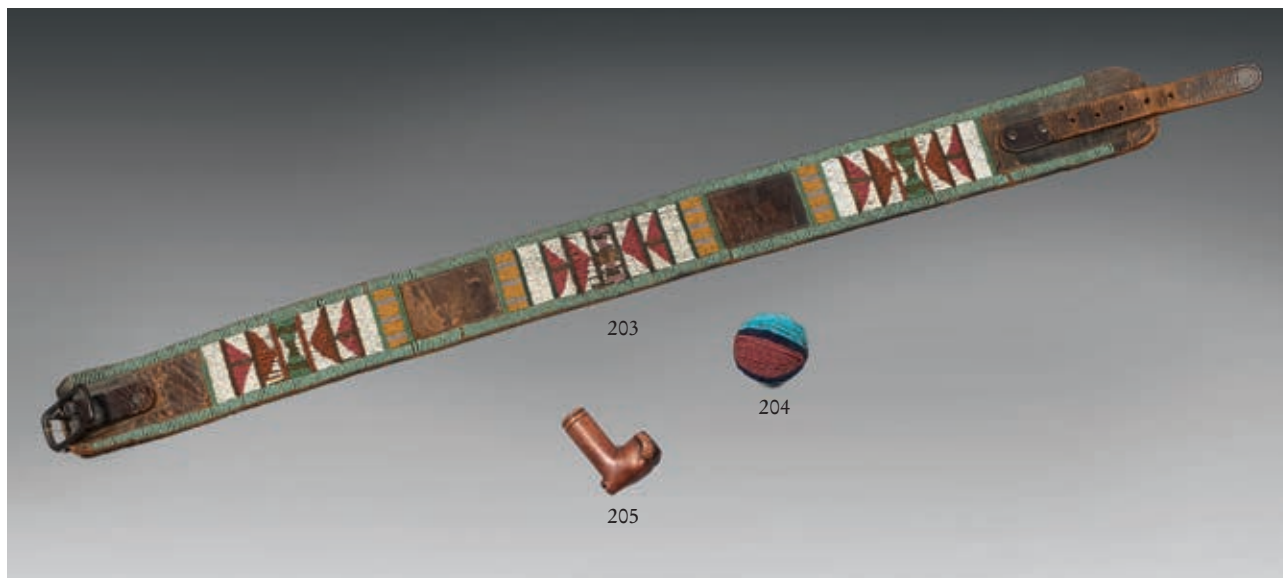
- 179°. **Deux bronzes** à représentation d'oiseau :
 - une plaque ornée d'une belle tête de volatile.
 - un poids en forme de double oiseau.
 Akan, Ghana.
 Haut. : 11 et 4 cm 300 / 500 €
- 180°. **Cinq bronzes** à peser l'or à représentation de poissons.
 Akan, Ghana.
 Haut. : 4,5 - 5 - 3 - 5 et 5 cm 300 / 500 €
- 181°. **Très beau poids** en bronze à peser l'or à la rare représentation d'un personnage assis sur un coffre.
 Akan, Ghana.
 Haut. : 7,5 cm 2 000 / 3 000 €
 Ancienne collection Winkel/Delft. vv. Cf vente Christie's du 19 juin 2013.
- 182°. **Trois bagues** en bronze d'Afrique de l'ouest :
 - Une bague zoomorphe à tête de bovidé surmonté d'un oiseau dite "de silence". Sénoufo, RCI.
 - Une bague en forme de cavalier. Dogon, Mali.
 - Une petite bague en forme de serpent enroulé. Sénoufo ?, RCI.
 Haut. : 8 cm - Larg. : 8 cm 400 / 600 €
- 183°. **Deux bronzes** en forme de panthère. Très belle matière d'usage.
 Côte-d'Ivoire/Burkina-Faso.
 Larg. : 7 et 12,5 cm 400 / 500 €
- 184°. **Trois bronzes** à figuration de personnages debout, l'un les bras écartés, l'autre à tête de félin.
 Senoufo, Côte-d'Ivoire.
 Haut. : 12,5 - 9,5 et 7,5 cm 1 000 / 1 200 €
- 185°. **Trois bronzes** représentant des figures d'ancêtres protecteurs.
 Lobi, Burkina-Faso.
 Haut. : 7,5 - 8 et 5,5 cm 600 / 800 €

- 186°. **Trois pendentifs amulettes** en bronze aux belles attaches à représentation anthropomorphe dont un assez imposant par la taille et aux côtes saillant
 Lobi, Burkina-Faso.
 Haut. : 7,5 - 10 et 6 cm 1 000 / 1 500 €
- 187°. **Ancien bronze** en forme de cavalier.
 Sokoto, Nigéria.
 Haut. : 4,5 cm 150 / 200 €
- 188°. **Deux containers** dont une petite coupelle pour le vin de palme en bois sculpté de deux petites figures anthropomorphes
 Pendé, République du Congo.
 Et un **élégant container** à médecine sculpté d'une jolie tête humaine stylisée.
 Zaramo, Tanzanie.
 Haut. : 8 et 14 cm 300 / 500 €
- 189°. **Deux grands fers** anthropomorphes montrant un personnage les mains liées et une figure d'adorant.
 Dogon, Mali.
 Haut. : 26 et 29 cm 600 / 800 €
- 190°. **Deux fers forgés** l'un en forme de cavalier, l'autre figurant un personnage debout.
 Dogon, Mali.
 Haut. : 18 et 24 cm 400 / 800 €
- 191°. **Amulette** en bois formée d'une tête Janus anthropomorphe pigmentée de rouge et de blanc et ornée de fibres.
 Bembe, RDC.
 Haut. : 9,5 cm 400 / 500 €
- 192°. **Deux pipes** en bois : l'une Zulu incrustée d'insertions en étain, l'autre en bois gravée de motifs géométriques et ornée d'un anneau en laiton.
 République du Congo.
 Larg. : 20 et 19 cm 300 / 500 €



199

- 193°. Trois sculptures** ivoiriennes en bois de facture coloniale :
- Un masque Kpelie. Sénoufo.
 - Une figure de colon (mains dans les poches).
 - Une statuette Gouro peinte en rouge.
- Haut. : 28 - 35 et 27 cm 80 / 100 €
- 194°. Lot de flèches** de chasse ou de guerre à pointe sculpté
Archipel des Salomon. 80 / 100 €
- 195°. Deux objets** en bois sculpté :
- Une pagaie de danse montrant sur une des pales une élégante composition de bonites stylisées.
 - Une petite coupe aux extrémités dentelée
- Îles Santa Cruz, Archipel des Salomon.
Larg. : 88 et 43 cm 600 / 800 €
- 196°. Ornement de dos** en bois pyrogravé de motifs abstraits. Attaches en fibre de couleur pour le portage.
Santo, Vanuatu.
Larg. : 34,5 cm 200 / 300 €
Provenance : ancienne collection du docteur François (fin du XIX^e siècle).
- 197°. Petite massue de danse** en bois ornée de fibre et de coton.
Guyane/Brésil.
Larg. : 57 cm 200 / 300 €
- 198°. Lot de quatre ornements :**
- Deux en perles de traite ancienne Zulu, Afrique du sud.
 - Un cache-sexe en métal Kirdi, Cameroun.
 - Un curieux collier en cuir orné de petits os.
- Guyane ? 200 / 300 €
- 199°. Dessin Cheyenne** réalisé sur la page 65 d'un registre V. S.
Vers 1865-1870. DD. 2 000 / 3 000 €
18 x 31 cm (sous verre).
Ancienne collection Frederic H. Douglas (Denver Art Museum).
Réf. : lot 186 de la vente Loudmer du 28 juin 1991. Ancienne collection Daniel Dubois.
- 200°. Lot de cinq sculptures** africaines en bois.
Yoruba/Teke. 100 / 120 €
- 201°. Battoir** à tapa en bois.
Kanak : Nouvelle Calédonie.
Long. : 33,5 cm 8 000 / 10 000 €
- 202°. Couteau de jet** dit « Calao » en métal.
Kota : Gabon
Long. : 35 cm 500 / 700 €
- 202°. Grand lit** rectangulaire en bois à quatre pieds.
bis Senoufo, Côte-d'Ivoire. 1 500 / 2 000 €



- 203°. **Ceinture perlée Blackfoot.**
Vers 1880.
Haut. : 88 cm - Larg. : 7 cm (sans la boucle en métal).
800 / 1 200 €
Réf. : lot 60 du catalogue Millon & associés du 15 avril 2002.
- 204°. **Rare balle de jeu perlée.**
Sioux, vers 1880-1885.
Diam. : 6 cm
600 / 800 €
Réf. : lot 3 de la vente Millon & associés du 19 mars 2007.
- 205°. **Pipe tête de mouflon en catlinite.**
Sioux, vers 1890-1895.
Haut. : 7,5 cm - Larg. : 5,5 cm
800 / 1200 €
Réf. : Plate 4 : "Bighorn head effigy pipe" (page 19) et figures 22, 23 et 24 (pages 56 et 57) de l'ouvrage de John C. Ervers, *Plains indian sculpture*, Washington DC, 198???
- 206°. **Hache cérémonielle en métal ornée de visage d'ancêtres.**
(Ancien numéro de collection sur l'extrémité de la poignée).
Songye : RDC
Long. : 35 cm
400 / 600 €
- 207°. **Hache de combat à belle lame gravée, le manche en bois rehaussé de plaques de laiton.**
Fang : Gabon
Long. : 44,5 cm
500 / 700 €
- 208°. **Couteau droit à lame ajourée et son fourreau orné d'un élégant motif en clous de tapisserie.**
Ngambe : RDC.
Long. : 64 cm
600 / 800 €
- 209°. **Houe utilisée pour le travail agraire en bois, rotin et lame de métal.**
Gambie : Afrique de l'Ouest.
Long. : 71 cm
200 / 300 €
- 210°. **Casse tête de combat en bois, à tête de masse cylindrique, le manche décoré de trois registres en fil de cuivre.**
Long. : 67,5 cm
150 / 200 €
- 211°. **Élégant couteau droit de combat ou de parade et son fourreau en cuir rehaussé de bandes de cuir martelées, à noter le très beau travail de résilles en cuivre bicolore sur le manche de cette rare arme.**
Lokele : RDC.
Long. : 58,5 cm
800 / 1 000 €
- 212°. **Petit couteau à la poignée en bois recouverte de cuir et orné d'un élégant nœud de fils de cuivre.**
RDC.
Long. : 26 cm
100 / 150 €
- 213°. **Élégante petite hache cérémonielle en bois à tête ovoïde, belle lame ajourée et gravée évoquant une tête d'animale. Le manche sculpté en son milieu de motifs géométriques et recouvert de fils de cuivre.**
RDC.
Long. : 29,5 cm
600 / 800 €
- 214°. **Hache de parade ou d'échange au manche en ivoire sculpté et à la lame en cuivre forgé et ajourée.**
Mangbetu : RDC.
Long. : 39,5 cm
500 / 700 €
- 215°. **Deux pointes de lances en métal forgé.**
Afrique.
20 / 40 €
- 215°. **Crucifix en bronze.**
bis Congo : RDC.
Haut. : 13 cm
200 / 300 €
- 216°. **Grand couteau droit complet avec son fourreau en bois et vannerie et son baudrier en cuir, belle lame ajourée et gravée. La poignée est gainée de peau.**
Ngombe : RDC.
Long. : 70 cm
400 / 600 €

J. J. MATHIAS

Commissaire-Priseur Judiciaire

S.V.V. - EURL agrément n° 2004-496

5, rue de Provence - 75009 PARIS

Tél. : 01 47 70 00 36 - Fax : 01 47 70 22 42

E-mail : etude@jj-mathias.fr

www.jj-mathias.fr

BARON RIBEYRE & Associés

Commissaires-Priseurs Judiciaires

S.V.V. agrément n° 2001-19

5, rue de Provence - 75009 PARIS

Tél. : 01 42 46 00 77 - Fax : 01 45 23 22 92

E-mail : contact@baronribeyre.com

www.baronribeyre.com

E. FARRANDO

Commissaire-Priseur Judiciaire

S.V.V. - SARL agrément n° 2002-074

5, rue de Provence - 75009 PARIS

Tél. : 01 42 46 79 01 - Fax : 01 42 46 79 48

E-mail : svvfarrando@gmail.com

www.svvfarrando.com

ORDRE D'ACHAT / ABSENTEE BID FORM

ordredachat@gmail.com

VENTE AUX ENCHÈRES PUBLIQUES

PARIS - DROUOT RICHELIEU

LUNDI 1^{er} JUIN 2015

ART MODERNE - ART TRIBAL

Nom et prénom <i>Name and first name (blok letter)</i>
Adresse <i>Address</i>
Téléphone	Bur. / Office
	Dom. / Home

Après avoir pris connaissance des conditions de vente décrites dans le catalogue, je déclare les accepter et vous prie d'acquiescer pour mon compte personnel, aux limites indiquées en euros, les lots que j'ai désignés ci-dessous. (Les limites ne comprenant pas les frais).

I have read the conditions of sale and the guide to buyers printed in this catalogue and agree to abide by them. I grant you permission to purchase on my behalf the following items within the limits indicated in euros. (These limits do not include buyer's premium and taxes).

- Références bancaires obligatoires (Veuillez joindre un RIB ou une lettre accreditive de votre banque)

- *Required bank references (Please join a letter of acknowledgment from your bank)*

- Joindre une copie du passeport (*Join a copy of your passport*).

LOT N°	DESCRIPTION DU LOT <i>LOT DESCRIPTION</i>	LIMITE EN EUROS <i>TOP LIMIT OF BID IN EUROS</i>

Signature obligatoire :

Required signature :

Date :

Les ordres d'achat doivent être reçus au moins 24 heures avant la vente.

To allow time for processing, absentee bids should be received at least 24 hours before the sale begins.

J. J. MATHIAS
Commissaire-Priseur Judiciaire
S.V.V. - EURL agrément n° 2004-496
5, rue de Provence - 75009 PARIS
Tél. : 01 47 70 00 36 - Fax : 01 47 70 22 42
E-mail : etude@jj-mathias.fr
www.jj-mathias.fr

BARON RIBEYRE & Associés
Commissaires-Priseurs Judiciaires
S.V.V. agrément n° 2001-19
5, rue de Provence - 75009 PARIS
Tél. : 01 42 46 00 77 - Fax : 01 45 23 22 92
E-mail : contact@baronribeyre.com
www.baronribeyre.com

E. FARRANDO
Commissaire-Priseur Judiciaire
S.V.V. - SARL agrément n° 2002-074
5, rue de Provence - 75009 PARIS
Tél. : 01 42 46 79 01 - Fax : 01 42 46 79 48
E-mail : svvfarrando@gmail.com
www.svvfarrando.com

ORDRE D'ACHAT / ABSENTEE BID FORM

ordredachat@gmail.com

VENTE AUX ENCHÈRES PUBLIQUES
PARIS - DROUOT RICHELIEU

MARDI 2 JUIN 2015
BIJOUX - ORFÈVRERIE

Nom et prénom <i>Name and first name (blok letter)</i>
Adresse <i>Address</i>
Téléphone	Bur. / Office
	Dom. / Home

Après avoir pris connaissance des conditions de vente décrites dans le catalogue, je déclare les accepter et vous prie d'acquiescer pour mon compte personnel, aux limites indiquées en euros, les lots que j'ai désignés ci-dessous. (Les limites ne comprenant pas les frais).

I have read the conditions of sale and the guide to buyers printed in this catalogue and agree to abide by them. I grant you permission to purchase on my behalf the following items within the limits indicated in euros. (These limits do not include buyer's premium and taxes).

- Références bancaires obligatoires (Veuillez joindre un RIB ou une lettre accreditative de votre banque)
- Required bank references (Please join a letter of acknowledgment from your bank)
- Joindre une copie du passeport (Join a copy of your passport).

LOT N°	DESCRIPTION DU LOT LOT DESCRIPTION	LIMITE EN EUROS TOP LIMIT OF BID IN EUROS

Signature obligatoire :
Required signature :

Date :

Les ordres d'achat doivent être reçus au moins 24 heures avant la vente.
To allow time for processing, absentee bids should be received at least 24 hours before the sale begins.



J. J. MATHIAS
 Commissaire-Priseur Judiciaire
 S.V.V. - EURL agrément n° 2004-496
 5, rue de Provence - 75009 PARIS
 Tél. : 01 47 70 00 36 - Fax : 01 47 70 22 42
 E-mail : etude@jj-mathias.fr
 www.jj-mathias.fr

BARON RIBEYRE & Associés
 Commissaires-Priseurs Judiciaires
 S.V.V. agrément n° 2001-19
 5, rue de Provence - 75009 PARIS
 Tél. : 01 42 46 00 77 - Fax : 01 45 23 22 92
 E-mail : contact@baronribeyre.com
 www.baronribeyre.com

E. FARRANDO
 Commissaire-Priseur Judiciaire
 S.V.V. - SARL agrément n° 2002-074
 5, rue de Provence - 75009 PARIS
 Tél. : 01 42 46 79 01 - Fax : 01 42 46 79 48
 E-mail : svvfarrando@gmail.com
 www.svvfarrando.com

ORDRE D'ACHAT / ABSENTEE BID FORM

ordredachat@gmail.com

VENTE AUX ENCHÈRES PUBLIQUES
 PARIS - DROUOT RICHELIEU

MERCREDI 3 JUIN 2015
 LINGOTS - PIÈCES D'OR

Nom et prénom
 Name and first name
 (blok letter)

Adresse
 Address

Bur. / Office
 Dom. / Home

Téléphone

Après avoir pris connaissance des conditions de vente décrites dans le catalogue, je déclare les accepter et vous prie d'acquiescer pour mon compte personnel, aux limites indiquées en euros, les lots que j'ai désignés ci-dessous. (Les limites ne comprenant pas les frais).

I have read the conditions of sale and the guide to buyers printed in this catalogue and agree to abide by them. I grant you permission to purchase on my behalf the following items within the limits indicated in euros. (These limits do not include buyer's premium and taxes).

- Références bancaires obligatoires (Veuillez joindre un RIB ou une lettre accreditative de votre banque)
- Required bank references (Please join a letter of acknowledgment from your bank)
- Joindre une copie du passeport (Join a copy of your passport).

LOT N°	DESCRIPTION DU LOT LOT DESCRIPTION	LIMITE EN EUROS TOP LIMIT OF BID IN EUROS

Signature obligatoire :
 Required signature :

Date :

Les ordres d'achat doivent être reçus au moins 24 heures avant la vente.
To allow time for processing, absentee bids should be received at least 24 hours before the sale begins.



J.J. MATHIAS
BARON RIBEYRE & Associés
E. FARRANDO

VENTE EN PRÉPARATION

Mercredi 1^{er} Juillet 2015
Salle 10 & 16

VASE à double gourdes
en porcelaine de Chine.
Époque Louis XVI.
Hauteur : 68 cm.



CROIX-RELIQUAIRE en cristal de roche
Italie, XVI^e siècle (circa 1520-1530)

RELIQUAIRE en vermeil, Pierre Germain,
Paris 1762.
Hauteur totale : 48,5 cm - Poids brut : 1k 115





J.J. MATHIAS

Commissaire-Priseur Judiciaire

S.V.V. - EURL agrément n° 2004-496

5, rue de Provence - 75009 PARIS - Tél. : 01 47 70 00 36 - Fax : 01 47 70 22 42

BARON RIBEYRE & Associés

Commissaires-Priseurs Judiciaires

S.V.V. agrément n° 2001-19

5, rue de Provence - 75009 PARIS - Tél. : 01 42 46 00 77 - Fax : 01 45 23 22 92

E. FARRANDO

Commissaire-Priseur Judiciaire

S.V.V. agrément n° 2002-074

5, rue de Provence - 75009 PARIS - Tél. : 01 42 46 79 01 - Fax : 01 42 46 79 48