

BARON RIBEYRE & Associés

Commissaires-Priseurs - S.V.V. agrément n°2001-19

3, rue de Provence - 75009 PARIS - Tél. : 01 42 46 00 77

E-mail : contact@baronribeyre.com - www.baronribeyre.com

VENTE AUX ENCHÈRES PUBLIQUES

LUNDI 17 JUIN 2019

PARIS - DROUOT - Salle 13

Drouot Richelieu - 9, rue Drouot - 75009 Paris

à 14 h

BIJOUX & ORFÈVRE

HERMÈS

ART MODERNE

TABLEAUX, OBJET D'ART ET MOBILIER PROVENANT
DE LA DEMEURE D'ANDRÉ LURÇAT ET À DIVERS



DROUOT
DIGITAL
live

L'intégralité des photos sur www.baronribeyre.com

EXPOSITIONS PUBLIQUES :

Samedi 15 juin 2019 de 11 h à 18 h

Lundi 17 juin de 11 h à 12 h

Téléphone pendant l'exposition : 01 48 00 20 13

BIJOUX

1. **BROCHE** en or jaune (750 millièmes) ajouré et ciselé serti de pierres d'imitations blanches. Vers 1900.
Diam. : 3,2 cm. Poids brut : 5,2 g. 50 / 80 €
2. **LOT** en or jaune (750 millièmes) comprenant :
- paire de **BOUTONS DE MANCHETTES** ovales, ciselé à motifs losangiques. Poids : 5,2 g.
- **PENDENTIF** ovale « porte souvenir » perlé repoussé de rainures incurvées, ouvrant à charnières. Dim. : 2,3 x 4 cm. Poids brut : 8,9 g.
Vers 1900. Poids brut total : 14,1 g. On y joint une paire de **BOUTONS DE MANCHETTES** circulaires en métal à motifs de fleurs. 200 / 300 €
3. **ÉPINGLE A CRAVATE** « fleur » en or jaune (750 millièmes) ajouré et ciselé, orné d'émail noir et centré d'une pierre d'imitation. Travail français, vers 1900.
Poids brut : 1,9 g. 40 / 50 €
4. **LOT** en or jaune et or rose (750 millièmes) comprenant :
- cinq **BOUTONS DE COLS** dépareillés dont deux ornés d'émail noir, et trois facettés. Travail français. Poids: 3,7 g.
- une paire de **BOUTONS DE MANCHETTES** circulaires ciselés. Poids : 4,8 g.
Poids total 8,5 g. 50 / 100 €
5. **ALLIANCE** américaine en platine (min. 800 millièmes) ciselé, serti d'un alignement de diamants taille ancienne. Manque un diamant.
Doigt : 52 (trace visible de mise à taille).
Poids brut : 3,2 g. 200 / 300 €
6. **DEMI ALLIANCE** en platine (min. 800 millièmes) partiellement serti de petits diamants taille ancienne.
Doigt : 52 (trace de mise à taille). Poids brut : 2,5 g. 30 / 40 €
7. **Paire de PENDANTS D'OREILLES** en or gris (750 millièmes) ajouré pavé de diamants taille brillant et baguette, à trois motifs géométriques, en chute.
Long. : 2,5 cm. Poids brut : 5,1 g. 800 / 1000 €
8. **Large BAGUE** « pneu » en or jaune (750 millièmes) entièrement godronné, ciselé et rehaussé d'un pavage de diamants taille brillant.
Doigt : 54. Poids brut : 10,2 g. 180 / 220 €
9. **Large BAGUE** « boule » en or jaune (750 millièmes) satiné, parsemé de diamants taille brillant et de rubis ronds en serti étoilé.
Doigt : 52. Poids brut : 16 g. 300 / 500 €
10. **JEAN MAHIE**
Important **SAUTOIR** en or jaune (750 millièmes) martelé, à larges maillons ovales alternés, retenant un **PENDENTIF** sculpté et ajouré figurant un personnage accroupi. Signé JM. Poinçon de maître du joaillier.
Long. : 80 cm. Poids : 146 g. 2 500 / 3 000 €
11. **BAGUE** en or jaune (750 millièmes) serti d'un péridot et d'une améthyste taillés en cœurs. Nombreuses égrisures.
Doigt : 50. Poids brut : 8 g. 80 / 100 €
12. **BRACELET** « gourmette » en or jaune (585 millièmes) 14 carats, serti de deux rubis, deux saphirs et une émeraude cabochon de forme ovale. Travail autrichien.
Long. : 19,5 cm. Poids brut : 15,2 g. 100 / 300 €
13. **BRACELET** en or jaune et or gris (750 millièmes) serti d'un alignement de saphirs calibrés alternés de diamants taille brillant.
Long. : 18 cm. Poids brut : 17,9 g. 800 / 1 000 €
14. **BAGUE articulée** « trois papillons » en or rose (750 millièmes) serti de diamants et orné d'émail translucide polychrome translucide guilloché et mat.
Peut se porter sur deux doigts.
Doigt : 52. Poids brut : 7,6 g. 750 / 800 €



10



9



11



8



14



13



12

15. **BROCHE « bouquet de fleurs »** en or jaune (375 millièmes) 9 carats, entièrement serti de diamants taillés en rose.
Long. : 7 cm. Poids brut : 22,2 g. 400 / 600 €
16. **BROCHE** circulaire en or jaune (750 millièmes) ajouré, ciselé et orné d'émail noir, centrée d'un diamant taille ancienne. Travail français, XIX^e siècle.
Diam. : 3,9 g. Poids brut : 8,9 g. 150 / 300 €
17. **COLLIER composé d'un PENDENTIF « nœud »** or jaune (750 millièmes) et argent (min. 800 millièmes) ajouré, serti de diamants taille ancienne dont un plus important de forme poire, et taillés en rose. La chaînette en platine (800 millièmes) ponctuée de six petites perles.
Long. du motif : 5,6 cm. Poids brut : 12,4 g. 3 000 / 4 000 €
18. **BROCHE « porte souvenir »** en or jaune (750 millièmes) ajouré, ciselé et perlé à motif de nœud, orné de deux perles probablement fines et serti d'un camée en onyx représentant « une scène galante ».
Épingle en métal. Dim. : 3,3 x 6,5 cm. Poids brut : 17,1 g. 120 / 150 €
19. **LUIGI ROSI**
BAGUE en or jaune (750 millièmes) serti d'un camée « profil de Medusa » en onyx (petit accident au nez). Le camée est signé au dos ROSI. XIX^e siècle.
Doigt : 50. Poids brut : 3,7 g. 60 / 100 €
20. **CHAINE GILETIÈRE** double, son **CACHET** et sa **CLEF DE MONTRE** en or jaune (750 millièmes) serti de d'onyx (chocs et manques) flanqué de petits diamants taillés en rose (manque). Travail français, XIX^e siècle. Long. : 34,5 cm. Poids brut : 17,5 g. 150 / 200 €
21. **LOT de trois BAGUES** en or jaune (750 millièmes) ciselé et ajouré, serti d'une hématite, d'une pierre rouge et d'une imitation de camée.
L'une en or jaune (750 millièmes) en argent (800 millièmes).
Doigts : 52, 53 et 57. Poids brut total : 13.3 g. 300 / 400 €
22. **BAGUE « marquise »** en or jaune (750 millièmes) serti d'une opale entourée d'émeraudes et diamants taille brillant.
Doigt : 51. Poids brut : 7,8 g. 200 / 500 €
23. **BROCHE « fleur »** en or jaune (750 millièmes) ajouré et ciselé, serti d'une plaque d'onyx de forme ovale flanquée et entourée de petites perles. Chaînette et épingle de sécurité.
Travail français,
Dim. : 3 x 3,6 cm. Poids brut : 7,6 g. 150 / 200 €
24. **PENDENTIF « porte souvenir »** ovale en or jaune (375 millièmes) 9 carats serti de demi perles et pierres rouges à motifs de « passementerie ». Travail anglais, époque Victorienne.
Dim. : 4,7 x 2,8 cm. Poids brut : 14,7 g. **CHAÎNE** en or jaune (750 millièmes). Poids : 10,2 g. 800 / 1 000 €
25. **SAUTOIR et BRACELET** composés de perles de lapis lazuli alternées de perles de culture blanches. Fermoirs métal.
Long. : 20,5 cm. et 81 cm. Poids total : 78,4 g. 50 / 100 €



15



16



17



21



19



22



18



23



20

26. **SAUTOIR** composé de perles de culture blanches, corail et onyx. Égritures.
Long. : 85 cm. 80 / 100 €
27. **JUVENIA**
BRACELET MONTRE de dame en platine (950 millièmes) ciselé et or jaune (750 millièmes).
Boîtier cranté géométrique, lunette entièrement pavée de diamants taille 8/8. Cordon noir,
fermoir en or gris, deux coulants pavés de diamants.
Mouvement mécanique. Signée JUVENIA.
Travail français, vers 1930. Époque ART DÉCO.
Cal. : 30 x 12 mm. Poids brut : 15,3 g. 400 / 700 €
28. **BRACELET MONTRE** rectangulaire de dame en platine (950 millièmes) et or gris
(750 millièmes). Lunette et bracelet entièrement pavés de diamants taille 8/8. Chiffres arabes.
Mouvement mécanique.
Travail français, vers 1930. Époque ART DÉCO.
Long. : 18 cm. Poids brut : 24,8 g. 1 000 / 1 200 €
29. **COLLIER** en platine (950 millièmes) retenant un PENDENTIF losangique serti d'onyx
flanqué et surmonté de diamants taille ancienne de forme coussin et ronde.
Travail français, vers 1930. Époque ART DÉCO.
Long. : 41 cm. Poids brut : 11,8 g. 500 / 700 €
30. **BAGUE** en or gris (750 millièmes) serti d'une émeraude taillée à degrés épaulée de diamants
navettes. Doigt : 51. Poids brut : 2,9 g. -3g. 600 / 800 €
31. **BRACELET** en argent (925 millièmes) pavé de diamants taepers et 8/8. Manque un diamant sur
le fermoir. Poids total des diamants : env. 7 carats.
Diam : 17,5 cm env. Poids brut : 20 g. 900 / 1 000 €
32. **BAGUE** en or gris (750 millièmes) serti d'une ligne de diamants taille baguette soulignés de
diamants taille brillant.
Doigt : 54. Poids brut : 4,4 g. 1 100 / 1 300 €
33. **BAGUE** rectangulaire en or jaune et or gris (750 millièmes) serti de diamants, et d'émeraudes
calibrées. Égritures. Travail français.
Doigt : 48 (anneau rétrécisseur). Poids brut : 4,3 g. 300 / 500 €
- 33 bis. **FERMOIR « fleur »** en or gris (585 millièmes) 14 carats ajouré, serti d'une plaque jade jadéite
gravée à motif de « pétales », entourée de diamant taille 8/8.
Diam. : 2,1 cm. Poids brut : 9,7 g. 300 / 500 €



31



29



32



33

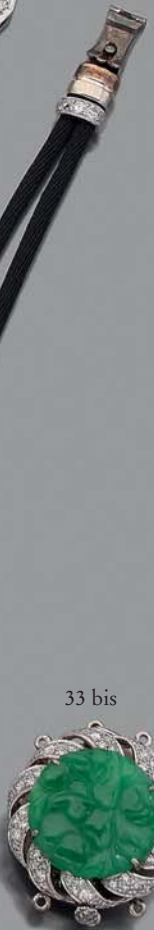


26



28

27



33 bis

34. **BRACELET** rigide ouvrant en argent noirci et vermeil (925 millièmes) orné d'émail polychrome à motifs de feuilles, bordé d'alignements de petits diamants.
Diam. : 18 cm env. Poids brut : 39,5 g. 300 / 400 €
35. **BRACELET** rigide ouvrant en argent noirci et vermeil (925 millièmes) orné d'émail noir et doré, bordé d'alignements de petits diamants.
Diam. : 18 cm env. Poids brut : 37,6 g. 300 / 400 €
36. **COLLIER** semi rigide en or jaune (750 millièmes) articulé, ajouré et amati, partiellement dépoli. Travail français, vers 1970.
Long. : 36 cm environ. Poids : 57,7 g. 1 000 / 1 200 €
37. **BAGUE** « toi et moi » en argent noirci (800 millièmes) serti de deux citrines de forme poire entourées et épaulées de petits diamants bruns.
Doigt : 56. Poids : 5,2 g. 180 / 200 €
38. **JEAN MAHIE**
GALET « visage » rehaussé de motif en or jaune (750 millièmes) ciselé à motifs de personnages et animaux, portant l'inscription au dos « Bonne Année 1972 JEAN MAHIE ».
Dim. : 3,4 x 6,3 cm environ. Poids brut : 46,3 g. 30 / 80 €
39. **COLLIER** composé de sept rangs de perles de spinelles roses, en chute. Fermoir réglable en fil de soie.
Long. : 54 à 105 cm env. Poids brut : 110,6 g. 1700 / 1900 €
40. **Large BRACELET MANCHETTE** en or jaune (750 millièmes) articulé serti de huit quartz divers et calcédoines alternés de forme coussin.
Long. : 19,2 cm. Larg. : 3,2 cm. Poids brut : 110,3 g. 2 600 / 2 800 €
41. **CHOPARD**
PAIRE de **BOUCLES D'OREILLES** « Cœur Happy Diamonds » en or gris (750 millièmes) retenant au centre un diamant taille brillant, mobile, sous verre.
Signée CHOPARD et numérotée.
Long. : 1 cm. Poids brut : 8,1 g. 400 / 500 €
42. **Paire de PENDANTS D'OREILLES** à motifs ovales en or gris (750 millièmes) pavés de diamants taille brillant.
Long. : 4,7 cm. Poids brut : 11,1 g. 2 000 / 2 200 €



39



36



34



37



38



35



40

43. **TIFFANY**
 POTRE MINE en argent (925 millièmes) à rainures.
 Signé TIFFANY & Co.
 Long. 14,5 cm. Poids brut : 66,1 g. 30 / 50 €
44. **TIFFANY**
 PORTE CLEF « golfeur » en argent (925 millièmes).
 Signée TIFFANY & Co.
 Dans sa boîte. Poids : 9,7 g. 20 / 50 €
45. **PORTE CLEF** en argent (800 millièmes) retenant
 un ¼ Ecu aux trois couronnes LOUIS XIV daté
 1709 (nombreuses usures).
 Diam. de la pièce : 4 cm. Poids : 32,8 g. 30 / 50 €
46. **Paire de BOUCLES D'OREILLES** « petites
 créoles » en or gris (750 millièmes) serti d'une ligne
 de diamants taille brillant.
 Long. : 2 cm. Poids brut : 3,7 g. 700 / 800 €
47. **BRACELET MANCHETTE** rigide ouvrant en
 platine (950 millièmes) et or gris (750 millièmes)
 ajouré, serti de trois lignes de rubis calibrés, à motifs
 géométriques stylisés, agrémenté de cinq chaînettes
 de longueur différente, dont une retenant un motif
 rectangulaire pavé de neuf rubis calibrés.
 Travail français, vers 1930-40. Époque ART DÉCO.
 Poinçon du Maître Joaillier CRISTOFOL.
 Long. : 17 cm env. Poids brut : 100,6 g. 2 000 / 2 500 €
48. **BAGUE** en or gris (750 millièmes) ajouré serti d'une
 opale cabochon de forme ovale pesant 9,4 carats dans
 un double entouragement de diamants taille brillant.
 Doigt : 56. Poids brut : 9,6 g. 1 400 / 1 600 €
49. **BAGUE** géométrique en or gris (750 millièmes) serti
 d'un rubis ovale, épaulé de deux diamants troidas.
 Doigt : 45. Poids brut : 3,7 g. 500 / 800 €
50. **BAGUE** ovale en or gris (750 millièmes) ajouré
 serti d'une tanzanite pesant 3,7 carats entourée de
 diamants taille brillant.
 Doigt : 53-54. Poids brut : 7,4 g. 2 100 / 2 400 €
51. **Paire de PENDANTS D'OREILLES** « guirlandes » en
 or gris (750 millièmes) pavé de diamants taille brillant.
 Long. : 4,3 cm. Poids brut : 9,5 g. 2 300 / 2 500 €
52. **HERMÈS**
 BRACELET en argent (925 millièmes) à maille ovale
 alternée de trois maillons « chaîne d'ancre ». Signé
 HERMÈS. Dans son écrin.
 Long. : 19 cm. Poids : 26,5 g. 200 / 400 €
53. **BAGUE** en or gris (750 millièmes) serti d'une aigue
 marine de forme coussin pesant 2,5 carats entourée
 d'un pavage juponné de diamants taille brillant.
 Doigt : 54. Poids brut : 7,1 g. 1 100 / 1 300 €
54. **CARTIER**
 BRACELET MONTRE « ruban » en or jaune et or
 gris (750 millièmes). Lunette sertie de diamants taille
 brillant. Cadran crème (tâches), index bâtonnets.
 Bracelet à maille polonaise (chocs), fermoir agrafe à
 rabat. Travail français, vers 1970.
 Mouvement mécanique Duoplan.
 Cadran et boîtier signés CARTIER. Mouvement
 JAEGER LECOULTRE.
 Long. : 16,5 cm. Poids brut : 51 g.
 Accompagné d'un document de la Maison
 CARTIER, datant du 2/11/2015. 3 200 / 3 500 €
55. **Paire de longs PENDANTS D'OREILLES** en or
 gris (750 millièmes) serti de quatre saphirs ovales
 entourés de diamants taille brillant.
 Long. : 5,8 cm. Poids brut : 9,4 g. 1 400 / 1 600 €
56. **BAGUE** « toi et moi » en platine (950 millièmes) et
 or jaune (750 millièmes) serti de deux diamants taille
 ancienne chacun épaulé d'un alignement de diamants
 trapézoïdaux. Travail français, vers 1940.
 Doigt: 55-56. Poids brut: 13,1 g. 10 000 / 14 000 €
57. **Large BAGUE** « asymétrique » en or gris
 (750 millièmes) serti d'une longue tourmaline verte
 rectangulaire épaulée de pavages de diamants taille
 brillant.
 Doigt : 57. Poids brut : 16,5 g. 1 200 / 1 400 €
58. **CLIP de REVERS - PENDENTIF** en or jaune
 (750 millièmes) ajouré et godronné, serti d'une
 importante citrine (claire) de forme rectangulaire
 soulignée de douze grenats cabochons. Travail
 français, vers 1940.
 Dim : 3,1 x 4,5 cm. Poids brut : 35,4 g. 500 / 600 €



47



56



46



50



44



52



43



53



51



49



48

59. **BROCHE ovale « porte souvenir »** en or jaune (750 millièmes) ajouré et ciselé, ornée d'une miniature (important accident - manque) représentant « une élégante au chapeau ». Épingle en métal.
Dim. : 4,1 x 5 cm. Poids brut : 16,1 g. On y joint une BROCHE « nœud » en métal ajouré, ornée d'une miniature « portrait de femme ». Chocs et manques.
Dim. : 2,4 x 3,6 cm. Poids brut : 6 g. 50 / 60 €
60. **DIAMANT** taille ancienne de forme coussin pesant 2,68 carats (égrisures).
Doigt : 54. Poids brut : 11,2 g. 4 500 / 5 000 €
61. **MONTURE** de bague en or jaune (750 millièmes) ajouré correspondant au lot précédent. Doigt : 54.
Poids : 10,6 g. 150 / 200 €
62. **Paire de PENDANTS D'OREILLES « éventails »** en or gris (750 millièmes) ajouré serti de diamants taille brillant.
Long. : 3,6 cm. Poids brut : 6,8 g. 1 400 / 1 500 €
63. **PENDENTIF et une BAGUE** en or jaune (750 millièmes) serti chacun d'une pierre bleue.
Doigt : 53. Poids brut total : 8,7 g. 150 / 200 €
64. **LOT de BIJOUX** divers en argent et vermeil (min. 800 millièmes) dont certains sertis de pierres comprenant :
- cinq BAGUES et ALLIANCES. Poids brut : 18 g.
- deux PAIRES DE BOUCLES D'OREILLES. Poids brut : 12,9 g.
- deux PENDENTIFS. Poids brut : 5 g.
- un COLLIER godronné en chute. Poids : 13,4 g.
- une ÉPINGLE A CRAVATE « buste de Maure » et sa chaînette de sécurité. Poids : 2,8 g.
- une BROCHE « brun de muguet ». Poids brut : 5,3 g. 10 / 30 €
65. **LOT de BIJOUX** divers en or jaune (585 millièmes) 14 carats dont certains ornés d'émail, comprenant : quatre BAGUES et deux PENDENTIFS.
Poids brut total : 12,8 g.
On y joint un petit PENDENTIF en or jaune (375 millièmes) 9 carats serti d'une perle de culture et une pierre bleue. Poids brut : 0,6 g. 80 / 120 €
66. **LOT de BIJOUX** divers en or jaune (750 millièmes) comprenant : une CHAÎNETTE, une paire de CRÉOLES, et quatre BAGUES (manque une perle) et cinq PENDENTIFS.
Poids total : 25,2 g. 400 / 500 €
67. **LOT de BIJOUX** divers en or jaune (750 millièmes) comprenant : quatre BAGUES serties de saphirs rubis et diamants (manque une pierre centrale) et d'une pièce antique, et un PENDENTIF serti d'un grenat piriforme.
Poids total : 15,7 g. 150 / 200 €
68. **BAGUE « goutte »** en or gris (750 millièmes) ajouré serti d'une tanzanite de forme poire entourée de diamants taille brillant.
Doigt : 56. Poids brut : 5,7 g. 1 400 / 1 500 €
69. **CARTIER**
BRACELET MONTRE modèle « Panthère » de dame or jaune (750 millièmes). Cadran satiné blanc, chiffres romains, chemin de fer. Mouvement à quartz. Bracelet en or jaune, boucle déployante. Signée et numérotée CARTIER. Accompagnée d'une copie de la facture d'achat datant de 1999 et d'un maillon supplémentaire.
Cal. : 21 mm. Poids brut : 68,5 g. 2 000 / 3 000 €
70. **CARTIER**
BRACELET MONTRE « tank » en or jaune (750 millièmes). Cadran émail blanc (usures et chocs), chiffres romains. Mouvement mécanique. Bracelet cuir, boucle déployante en or jaune.
Dim. : 27 x 20 mm. Poids brut : 31,1 g. 800 / 1 200 €
71. **MONTRE DE POCHE SAVONNETTE CHRONOGRAPHE, à RÉPÉTITION**, en or jaune (585 millièmes) 14 carats guilloché à motifs rayonnant. Cadran émail blanc (chocs et fêles), chiffres arabes et romains, deux compteurs, guichets jour/mois en cyrillique, phase de lune, trotteuse à six heures. Numérotée 74220. Travail Suisse, vers 1900, pour le marché russe.
Cal. : 56 mm. Poids brut : 127,7 g. 1 000 / 1 500 €
72. **CHANEL**
Paire de CLIPS D'OREILLES en métal doré godronné, orné d'une perle bouton d'imitation. Signée CHANEL. Dans sa boîte.
Diam. : 3 cm. 80 / 100 €



71



70



69




72



73. Rare DIAMANT FANCY YELLOW de forme coussin, de taille ancienne pesant 16,72 carats.
 Le diamant est accompagné d'un rapport d'analyse gemmologique du laboratoire LFG, datant du 19/2/2019
 précisant son poids de 16,72 carats, sa couleur FANCY YELLOW et sa pureté VS1, sans fluorescence.
 Estimation sur demande

Provenance du diamant : conservé dans l'écrin familial depuis plus de quatre générations.
 Ce diamant fut porté par Madame Nicole PUVIS DE CHAVANNES, petite nièce de l'illustre peintre.
 La tradition familiale surnommant cette bague : « Le Diamant de JOSEPHINE » se réfère à Joséphine Marie Madeleine
 MARCUEYZ, mère de Nicole PUVIS DE CHAVANNES.

Frais acheteur : 12 %HT soit 14.40 %TTC



RAPPORT D'ANALYSE DIAMANT
DIAMOND GRADING REPORT

n°353606 Paris, le 19/02/2019

Forme - Taille Coussin - Ancienne
Shape - Cut Cushion - Old cut

Dimensions | Measurements 15.14 x 14.96 x 10.14 mm

Masse | Mass 16.72 ct

Couleur "Fancy" jaune
Colour grade Fancy yellow

Pureté | Clarity grade VS1

Taille | Cut grade Bon | Good

Poli | Polish Très bon | Very good

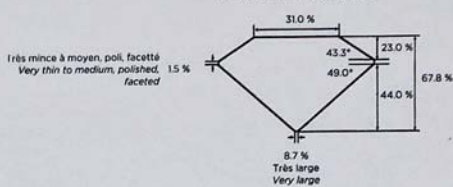
Symétrie | Symmetry Bonne | Good

Fluorescence | Fluorescence Aucune | None

Type | Type Ia

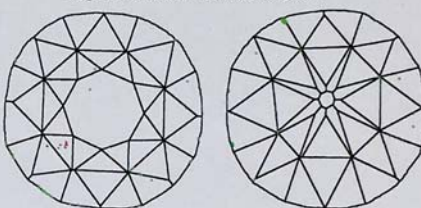
Commentaires | Comments
Pas de trace de traitement destiné à modifier la couleur
No indication of colour enhancement

Proportions | Proportions



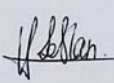
Très mince à moyen, poli, facetté
Very thin to medium, polished, faceted

Diagrammes de pureté | Clarity diagrams





Inclusions | Inclusions : Aiguille, points | Needle, pinpoints

Sophie Leblan, DUG
Gemmologue | Gemmologist




Aurélien Delaunay, MSc, DUG
Directeur | Director





80020915/1



LABORATOIRE FRANÇAIS DE GEMMOLOGIE (LFG)
 30, rue Notre Dame des Victoires - 75002 Paris
 Tél. : 33 (0) 1 40 26 25 45 - Fax : 33 (0) 1 40 26 06 75
 contact-laboratoire@bjop.fr
 www.laboratoire-francais-gemmologie.fr

1/2
2/2



74. **CLIP DE REVERS** en platine (950 millièmes) et or gris (750 millièmes) ajouré à motifs géométriques, entièrement pavé de diamants taille ancienne dont un plus important, taille brillant, baguette et 8/8.
Travail français, vers 1930. Époque ART DÉCO.
Dim. : 3,8 x 3,7 cm. Poids brut : 21,2 g. 4 000 / 5 000 €
75. **BRACELET** manchette en platine (950 millièmes) ajouré et articulé à motifs géométriques et fleurs stylisées, entièrement pavé de diamants taille ancienne et 8/8.
Travail français, vers 1930. Époque ART DECO.
Long. : 19 cm. Larg. : 2,2 cm. Poids brut : 55,2 g. 6 000 / 9 000 €
76. **BAGUE** solitaire en platine (950 millièmes) et or gris (750 millièmes) serti d'un diamant taille brillant pesant 1,59 carats.
Doigt : 59. Poids brut : 3,3 g. 2000 / 3000 €
77. **BROCHE « fleur »** en or rose (750 millièmes) et argent (min 800 millièmes) ciselé et ajouré serti de sept petits diamants taillés en rose (égrisures).
Travail français, vers 1900.
Diam. : 2,5 cm. Poids brut : 3 g. 20 / 40 €
78. **PENDENTIF « fleur »** en or jaune (750 millièmes) centré d'une pierre d'imitation.
Diam. : 2 cm. Poids brut : 1,8 g. 20 / 40 €
79. **LOT** en platine (min 800 millièmes) et or jaune (750 millièmes) comprenant :
- une paire de **CLIPS D'OREILLES « trèfle »** ajouré serti d'une perle de culture, de diamants taille ancienne, et taillés en rose (plat). Long. : 2,4 cm. Poids brut : 4,9 g.
- une petite **BAGUE « marquise »** centrée d'un diamant taille ancienne et entourée de diamants taillés en rose. Doigt : 46. Poids brut : 1,9 g. 80 / 120 €
80. **MONTRE DE COL** en or jaune (750 millièmes) uni. Cadran émail blanc, double minuterie, chiffres arabes et romains, trotteuse à six heures. Travail français, vers 1900. Usures.
Poids brut : 27,8 g. 80 / 100 €
81. **MONTRE DE POCHE** savonnette en métal doré et ciselé. 10 / 20 €
82. **LOT DE BIJOUX** fantaisie. 20 / 50 €
83. **LOT DE BIJOUX** fantaisie. 20 / 50 €
84. **HERMÈS**
Ensemble « corne d'abondance » comprenant une Boîte A CIGARETTES cylindrique en métal argenté gainée de cuir noir (usures) et un CENDRIER-VIDE POCHE circulaire assorti doré intérieur compartimenté, la boîte). Signés HERMÈS, PARIS.
Dim. boîte : 9 x 9 cm. Diam. cendrier : 12 cm. 100 / 200 €
85. **ÉCOLE FRANÇAISE DU DERNIER QUART DU XVIII^e SIÈCLE**
Miniature ovale, portrait de jeune femme en robe bleue, le fond garni de nacre. Dans un cadre en or orné de roses et fleurettes en porcelaine et émail d'époque postérieure
Dimension de la miniature : 42 x 32 mm
Hauteur du cadre : 67 mm 200 / 250 €
86. **USA**
20 dollars or, Liberty, 1904
1 monnaie or selon cours



75



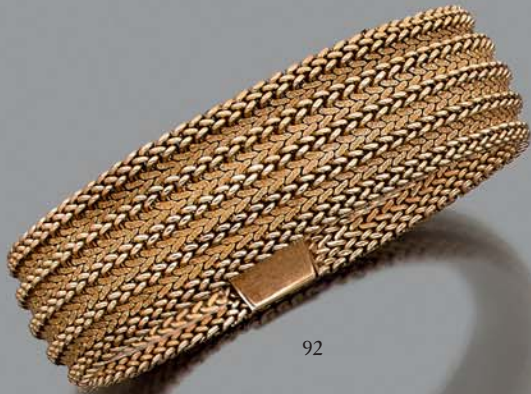
74



76

87 à 89. Non venu

90. **BAGUE DE GENRE CHEVALIÈRE** en ors de couleurs 18k(750) stylisée d'une boucle (usures).
Tour de doigt : 52,5 - Poids brut : 27,14 g. 600 / 700 €
91. **BRACELET SOUPLE** en or jaune 18k(750) articulé d'anneaux doubles ovales torsadés agrafés de huit rubis (égrisures).
Signé Boucheron Paris 2014 - Poinçon du joaillier
Tour de poignet : env 19 cm - Poids brut : 61,29 g. 2500 / 3000 €
92. **BRACELET RUBAN SOUPLE** en or jaune 18k(750) à maille chevron amati ou unie (acc).
Tour de poignet : env 19,5 cm - Poids brut : 69,73 g. 1 500 / 1 700 €
93. **BRACELET SOUPLE** en or jaune 18K(750) à maillons rectangulaires et agrafes cruciformes ciselés de palmettes, coupés par un motif losangé, à décor d'enroulements, de feuillages, serti d'un rubis sur paillon et de deux demi perles.
Époque Napoléon III
Tour de poignet : env 17 cm - Poids brut : 10,45 g
Dans son écrin 250 / 300 €
94. **BAGUE** en or gris 18k(750) ornée d'une fleur semée de diamants taillés en brillant, l'épaulement ciselé.
Tour de doigt : 48 - Poids brut : 3,39 g.
Dans un écrin 400 / 450 €
95. **BROCHE** en or jaune 18k(750) ciselée au naturel d'une cigale sertie d'émeraudes cabochons ou rondes, les ailes ajourées, les yeux ornés de rubis (égrisures).
Travail italien
Ht : env 4 cm - Poids brut : 23,33 g.
Dans un écrin 1 000 / 1 200 €
96. **BROCHE** en or jaune 18k(750) et argent stylisée une fleur de lys sertie d'une émeraude piriforme prolongée d'émeraudes calibrées, agrafées et encadrées de diamants taillés en rose
Troisième quart du XIX^e siècle
Poids de l'émeraude : env 0,90ct
Ht : env 2,5 cm - Poids brut : 5,78 g. 1 000 / 1 500 €



92



95



90



91



94



96



93

97. **MONTRE BRACELET** de dame en or jaune et or gris 18k (750) à boîtier rond, le couvercle ajouré de filins, comme les attaches, orné de diamants taillés en 8/8, mouvement mécanique, boucle métal.
Vers 1950. Cadran signé : Flamor
Diam. : env. 1,8 cm Poids brut : 14,86 g. 120 / 150 €
98. **JAEGER LECOULTRE**
Montre bracelet reverso en or jaune 18k (750) à boîtier rectangulaire réversible, cadran argenté deux tons à chiffres arabes et chemin de fer, compteur des secondes à six heures, aiguilles en acier bleui, mouvement mécanique, boucle métal, taille médium. (acc et mq)
Cadran et fond signés : Jaeger LeCoultre
Poids brut : 72.14 g 1 800 / 2 000 €
99. **PATEK PHILIPPE**
Ref. 3410. Bte No. 2633678. Mvmt No. 732271.
Montre bracelet en or 18k (750). Boîtier fermeture à pression. Cadran blanc avec petite trotteuse, index bâtons appliqués et minuterie chemin de fer. Mouvement mécanique, Cal. 27 AM 400, estampillé du poinçon de Genève, 18 rubis ajusté 5 positions.
Diam. 34 mm
Poids. 42,8 g.
(Vendue en l'état, traces d'usures d'usage, mouvement fonctionne mais prévoir une révision d'usage, sans garantie)
Pour ce lot, la SAS DECHAUT STETTEN est assistée d'Ader Watches, expert SFEP, 10 Place Vendôme, 75001 PARIS 2 000 / 3 000 €
100. **PATEK PHILIPPE**
Calatrava « Clous de Paris »
Montre bracelet en or 18k (750). Boîtier fermeture à pression et lunette décorée à motifs « Clous de Paris ». Cadran crème avec trotteuse et date à guichet, index bâtons appliqués et minuterie chemin de fer. Mouvement automatique.
Diam. 33 mm
Poids. 41,8 g.
(Vendue en l'état, traces d'usures d'usage, mouvement fonctionne mais prévoir une révision d'usage, sans garantie)
Pour ce lot, la SAS DECHAUT STETTEN est assistée d'Ader Watches, expert SFEP, 10 Place Vendôme, 75001 PARIS 2 000 / 3 000 €
101. **UNIVERSAL**
No. 1629129 10232.
Montre bracelet historique en or 18k (750) offerte à M. Chérif Mécheri par le Roi d'Arabie Saoudite. Boîtier fond vissé. Cadran émail cloisonné avec une carte représentant l'Arabie Saoudite, trotteuse centrale et inscription sur le pourtour du cadran en or. Mouvement automatique avec rotor à butée.
Diam. 36 mm
Poids. 43 g.
(Vendue en l'état, traces d'usures d'usage, mouvement fonctionne mais prévoir une révision d'usage, sans garantie)
Cette montre provenant des descendants de M. Chérif Mécheri a été offerte par le Roi d'Arabie Saoudite. En effet, ce modèle produit par la maison Universal dans les années 50 est caractéristique des pièces commandées par la famille royale d'Arabie Saoudite. Ces pièces recherchées par les collectionneurs font partie d'un petit nombre de montres délivrées à la famille royale pour être offerte en présent aux invités de marque. Il est à noter que le Roi Saud bin Abdul Aziz, le fils du fondateur de l'Arabie Saoudite Abdul Aziz Al Saoud (1876-1953), qui régna entre 1953 et 1964 a souvent été représenté sur les cadrans de montres à cette époque, il était d'ailleurs un client assidu de Rolex et Patek Philippe.
Chérif Mécheri (1902-1990) né en Algérie à Doukhen, ancien résistant aux côtés de Jean Moulin est nommé après la Libération préfet des Basses Alpes en 1946. Il sera également conseiller des présidents de la République Vincent Auriol et René Coty. Entre 1948 et 1960, il occupera les fonctions de Secrétaire général de la Présidence de la République et du Haut Conseil de l'Union française. En cette qualité de conseiller spécial, il œuvrera en particulier à l'indépendance de la Tunisie et du Maroc et sera par la suite amené à devenir un des conseils les plus avisés du monde arabe. Par ailleurs, il occupera les fonctions de conseiller spécial du président de la banque Indosuez et fondateur de la Chambre de commerce franco-saoudienne, devenue la Chambre de commerce et d'industrie franco-arabe. C'est sans doute à ce titre qu'il se verra offrir cette montre représentant la carte de l'Arabie Saoudite. Commandeur de la Légion d'honneur, Croix de Guerre 39-45, il fut également dignitaire de plusieurs ordres à l'étranger (Viêt Nam, Cambodge, Laos, Tunisie, Maroc et de plusieurs pays du Moyen-Orient). Son parcours et sa vie diplomatique ont fait l'objet de nombreuses recherches, il y a notamment un fonds d'archives à Science Po, Paris.
Pour ce lot, la SAS DECHAUT STETTEN est assistée d'Ader Watches, expert SFEP, 10 Place Vendôme, 75001 PARIS. 4 000 / 6 000 €



101



99



100



98



97

ORFÈVRERIE



110

102. **Douze petites cuillères** en vermeil, modèle à filets, gravées d'armoiries surmontées d'un heaume. Poinçon du Maître orfèvre difficile à lire, probablement Jacob Heinrich Alberti, reçu en 1764. Poinçon de Reconnaissance de Strasbourg 1750-1789. Strasbourg deuxième moitié du XVIII^e siècle
Poids : 354 g.
Dans un écrin en maroquin rouge, gravé aux petits fers 600 / 800 €
103. **Plat rond demi-creux** en argent, la bordure à contours et moulures de filets, gravé postérieurement d'un monogramme. Uniquement insculpé sur la bordure du poinçon de décharge de Paris 1786-1789.
Diam : 30 cm - Poids : 924 g.
(chocs et rayures) 200 / 250 €
104. **Boucle de cape** en vermeil et émail vert, ornée d'une représentation de Saint Georges dans un écusson, l'entourage ajouré d'enroulements feuillagés
Sans poinçon, XIX^e siècle
Long : 13 cm - Poids brut : 53 g. 70 / 80 €
105. **Douze couteaux à dessert** en argent (950) les manches fourrés, modèle cannelé et feuillagé. Orfèvre GC, travail français après 1838.
Poids brut : 448 g
Dans un écrin 80 / 120 €
106. **Plat rond** en argent, la bordure à moulures de filets, gravé d'un monogramme dans un écu. Poinçon de l'orfèvre Jean-Baptiste Claude Odier, insculpation 1801. Paris 1801-1809.
Diam : 27 cm - Poids : 752 g.
(accidents) 150 / 200 €
107. **Plat rond** en argent (950) la bordure à contours et moulures de filets, gravé d'armoiries d'alliance surmontées d'une couronne. Orfèvre Charles Harleux - Paris
Fin du XIX^e, début du XX^e siècle
Diam : 29,5 cm - Poids : 840 g. 150 / 200 €
108. **Petite verseuse** en argent (950) de forme balustre, posant sur une bête; gravée d'un médaillon, le couvercle à bordure de godrons tors surmonté de la prise en forme de fruit feuillagé; l'anse en enroulements en bois noir.
Orfèvre Martial Fray (1849-1861) Paris
Deuxième moitié du XIX^e siècle
Haut : 13 cm - Poids brut : 177 g.
(accidents) 70 / 80 €
109. **Service à glace**, les manches fourrés en argent (950) les hauts en métal doré, modèle à médaillons, filets et feuillages, gravé d'un monogramme, composé de onze pelles et un couvert de service.
Travail français fin du XIX^e siècle
Poids brut : 498 g.
(accidents) 60 / 80 €
110. **Importante soupière** en argent, de forme circulaire, posant sur un piédouche, les bordures à moulures de rais de cœur, le corps orné au repoussé de pampres, les anses faites de branchages à attaches de mascarons figurant une tête de faune, le couvercle surmonté de la prise en forme de pomme de pin sur une terrasse de feuilles lancéolées. Poinçon de fabrication locale de Varsovie après 1920 et poinçon du Lombard (tête de hibou).
Titre (875)
Et poinçons russes de fantaisie
Haut : 43,5 cm - Longueur aux anses : 44,5 cm -
Poids environ : 4K 400.
(accident à la prise du couvercle) 4 000 / 6 000 €
111. **Douze fourchettes à gâteaux** en vermeil (950) modèle piriforme à filets et feuillages. Orfèvre Paul Canaux (1888-1892) Paris
Fin du XIX^e siècle
Poids : 292 g.
Dans un écrin 70 / 80 €
112. **Paire de candélabres** à sept lumières en argent (915), montés en lampe; la base ronde à ressauts, le décor ciselé de fleurs et feuillages sur fond amati, le fût balustre à filets, les branches à enroulements feuillagés, les binets circulaires de même décor; une plaque en métal fixée sous la base.
Espagne, après 1934
Haut : 53 cm - Poids brut environ : 6 k 910
Provenance : Ancienne Collection Avenue Foch
2 000 / 2 500 €



112



120



123

113. **Douze cuillères à moka** en argent, modèle piriforme perlé
Hollande XX^e siècle
Poids 68 g.
Dans un écrin 40 / 60 €
114. **Douze verres à liqueur**, la monture en argent (950),
la bordure à moulures de filets enrubannés.
Orfèvre Pot & Cie, XX^e siècle
Poids brut : 425 g.
Dans un écrin 70 / 80 €
115. **Service de couverts** en argent (950), modèle à filets et
coquilles, gravé d'un monogramme.
Composé de :
Douze cuillères et douze fourchettes de table, douze
cuillères et douze fourchettes à entremets, douze
cuillères à café, une cuillère à fraises, une cuillère
à saupoudrer, une cuillère de service, une pince à
sucre, Sur manche fourré : un couteau de service à
fromage; douze couteaux de table, douze couteaux à
fromage, lames acier
Orfèvre Olier & Caron (1910-1936), Paris, XX^e siècle
Poids des pièces autres que celles sur manche : 3k 826.
Poids brut des couteaux : 1k 462.
(les couteaux accidentés)
Dans huit écrins gainés noir 1 000 / 1 200 €
116. **Aiguière en cristal gravé**, la monture en argent (950)
posant sur un piédouche, ceinturée à mi-corps d'un
bandeau fileté et d'un cartouche, le couvercle à charnière
appliqué d'un mascaron féminin, l'anse à enroulements
à attache feuillagée. Gravée d'un monogramme.
Orfèvre Gustave Keller, Keller Frères (1881-1922) Paris
XX^e siècle
Haut : 30,5 cm - Poids brut : 1k 270. 300 / 400 €
117. **Service à découper**, les manches fourrés en argent
(950) modèle à filets et coquilles.
Sans poinçon d'orfèvre, travail français XX^e siècle
Poids brut : 178 g.
Dans un écrin
(accidents) 30 / 40 €
118. **Plat ovale** en argent (950) la bordure à contours et
moulures de filets.
Orfèvre Ravinet d'Enfert
XX^e siècle
Long : 45 cm - Larg : 30,5 cm - Poids : 1k 320.
(chocs) 250 / 300 €
119. **Flacon** en cristal taillé à pans, la monture en argent (950)
Orfèvre Victor Leneuf (1885-1935) - Paris
Début du XX^e siècle
Haut : 22 cm - Poids brut : 1k 009.
(accidents) 80 / 120 €
120. **Soupière couverte et son dormant** en argent (950),
de forme ovale à contours et moulures de filets; le
décor à pans plats ou incurvés; la soupière posant
sur un piédouche, les anses à enroulements, le
couvercle à doucines surmonté de la prise en bouton
rectangulaire. Numérotée 80926 sur le dormant
Orfèvre Tétard Frères - Paris, XX^e siècle
Dimensions de la soupière : 24 x 38 x 21,5 cm
Dimensions du dormant : 60 x 36,8 cm
Poids : 5k365.
(choc) 1 500 / 2 000 €
121. **Lot** en argent composé de : Une pelle de service, le
manche en ivoire monogrammé, le haut en argent,
orfèvre Louis Isodore Angée, insculpation 1834,
Paris 1834-1838 ; une cuillère à sauce, modèle à filets
feuillagés, gravée d'un monogramme, travail français
après 1838 (accidents et restaurations); une cuillère
d'enfant, le manche fourré, le haut en composition
ivoire, dans un écrin; une petite coupe circulaire à
anses, posant sur un piédouche, orfèvre William
Hutton & Sons Ltd, Birmingham 1936.
Poids brut de l'ensemble : 297 g. 50 / 60 €
122. **Cinq cuillères à thé** en vermeil et une petite cuillère en
vermeil cloisonné polychrome, à décor d'enroulements
feuillagés, le manche tronconique en partie torsadé.
Moscou 1908-1917.
Titre 84 (875)
Poids brut : 96 g.
Sur un plateau encadré en bois doré 300 / 500 €
123. **Coffret rectangulaire** en argent et émail champlevés
polychrome, posant sur une base ajourée d'entrelacs;
le décor gravé d'enroulements feuillagés, volatiles et
animaux de la forêt, le couvercle à charnière appliqué
au centre d'un motif étoilé et de quatre écoinçons
émaillés rouge, bleu et vert, les anses latérales
mobiles; la serrure avec une clé.
Poinçon de l'orfèvre non identifié
Moscou 1890.
Titre 84 (875)
Haut : 7 cm - Long : 14,3 cm - Larg : 9,5 cm
Poids brut : 447 g.
(accidents, manque un écoinçon et deux à refixer)
400 / 500 €

MODE



128

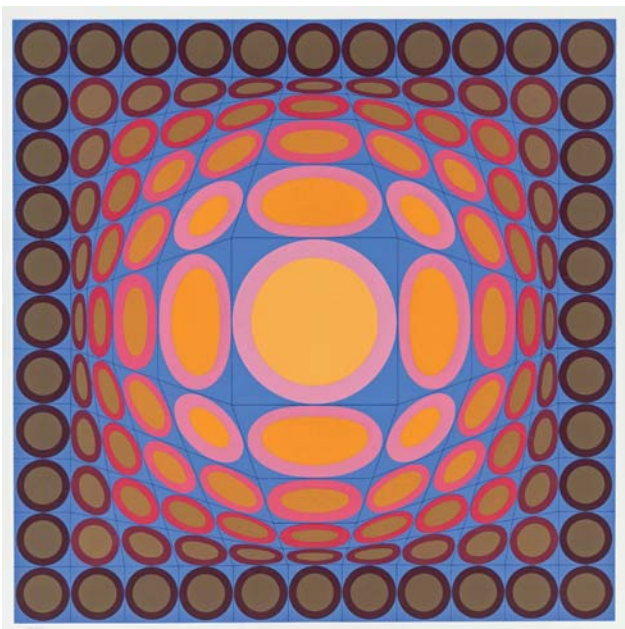


133

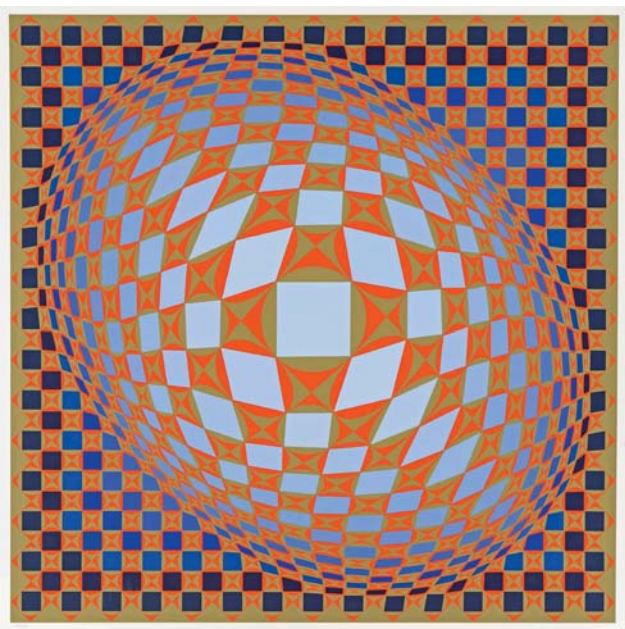
- | | |
|---|---|
| <p>124. DIOR
Foulard en soie marron siglé Dior
40 / 50 €</p> | <p>132. HERMÈS
Sellier Faubourg St Honoré Paris
Carré « Cadre Noir », entourage marron clair, signé
G.Margot, année 60.
(taches) 60 / 80 €</p> |
| <p>125. HERMÈS
Cravate à décor de pandas
avec boîte 30 / 40 €</p> | <p>133. HERMÈS
Carré « La galère la Réale », entourage rouge
avec boîte 80 / 120 €</p> |
| <p>126. HERMÈS
Carré « la Marine en bos », entourage moutarde
(traces, fils tirés) 50 / 70 €</p> | <p>134. HERMÈS
Carré « Early America », entourage bronze, signé F.
de la Perrière
(petites taches)
avec boîte 80 / 100 €</p> |
| <p>127. HERMÈS
Carré « Jonques et Sampans », signé F. de la Perrière,
entourage tilleul
(petits fil tiré et légères salissures)
avec boîte 60 / 80 €</p> | <p>135. HERMÈS
Carré « Dies et Hore », entourage noir
avec boîte 80 / 100 €</p> |
| <p>128. HERMÈS
Carré « Les voitures à transformation » signé La
Perrière, entourage bordeaux
(petites taches et salissures) 60 / 80 €</p> | <p>136. HERMÈS
Carré à décor de vase fleuri et trophés de chasse,
entourage bordeaux, signé H. de Linarès
avec boîte. 80 / 100 €</p> |
| <p>129. HERMÈS
Carré à décor volailles, entourage jaune, signé H de
Linarès
(petites taches)
avec boîte 60 / 80 €</p> | <p>137. HERMÈS
Carré « Napoléon » en damassé aux abeilles, signé
Ledoux, entourage orange
(légères salissures)
avec boîte 60 / 80 €</p> |
| <p>130. HERMÈS
Carré « L'Hiver »
Signé Ledoux et titré
Quelques tâches
Dans une boîte rapportée porcelaine Bernardaud
60 / 80 €</p> | <p>138. HERMÈS
Carré « Paris-London », signé Ledoux, entourage
vert foncé 60 / 80 €</p> |
| <p>131. HERMÈS
Carré à décor de clefs, entourage bleu marine
(fil tiré et petites taches)
avec boîte 60 / 80 €</p> | |

ART MODERNE

VICTOR VASARELY (1906-1997)



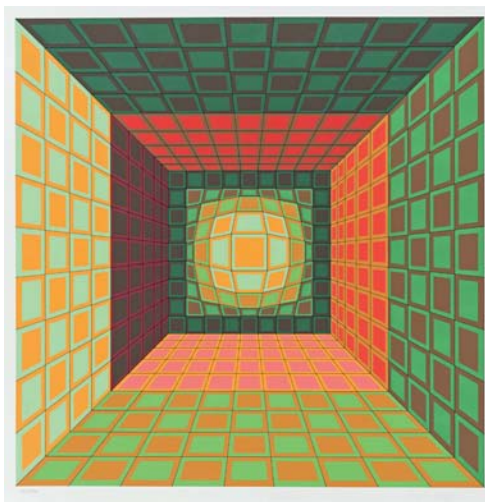
143



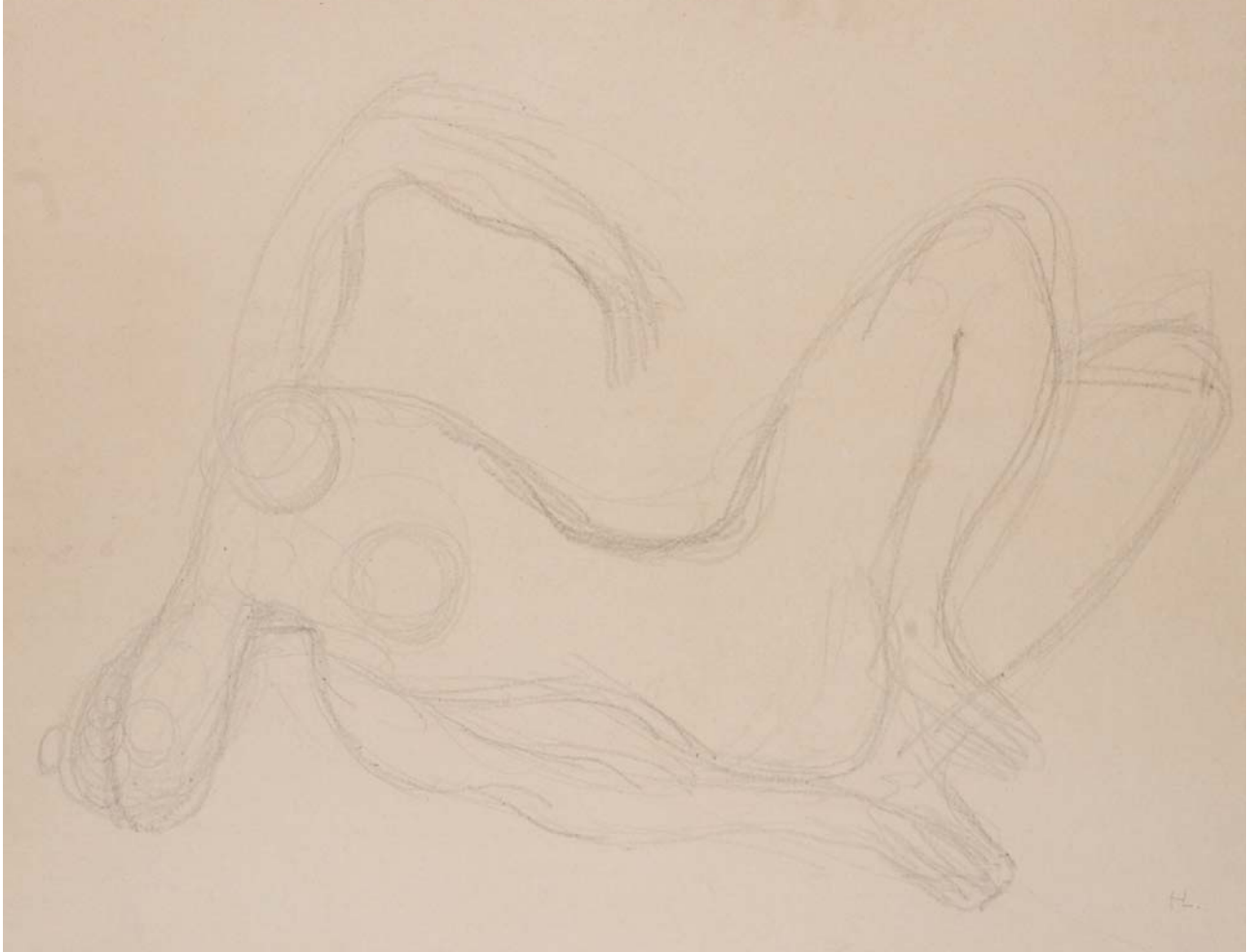
144

139. **Victor VASARELY (1906-1997)**
Étude en bleu
 Sérigraphie en couleurs sur vélin, signée et numérotée
 63/135 au crayon
 Feuille : 59 x 54 cm 200 / 300 €
140. **Victor VASARELY (1906-1997)**
Zèbres
 Sérigraphie en couleurs sur vélin, signée et numérotée
 24/175 au crayon
 26 x 30 cm 200 / 300 €
141. **Victor VASARELY (1906-1997)**
Jaune
 Sérigraphie en couleurs sur vélin, signée et numérotée
 67/250 au crayon
 Feuille : 58 x 52,2 cm 200 / 250 €
142. **Victor VASARELY (1906-1997)**
Jaune
 Sérigraphie en couleurs sur vélin, signée et numérotée
 68/250 au crayon
 Feuille : 58 x 52,2 cm 200 / 250 €
143. **Victor VASARELY (1906-1997)**
Composition cinétique bleue, orange et grise
 Sérigraphie en couleurs sur vélin, signée en
 numérotée 147/250 au crayon
 Petite déchirure en bas
 Feuille : 84,5 x 76,5 cm 500 / 600 €
144. **Victor VASARELY (1906-1997)**
Composition cinétique bleu et orange
 Sérigraphie en couleurs sur vélin, signée et numérotée
 137/275 au crayon
 Feuille : 84,5 x 76,5cm 500 / 600 €

145. **Victor VASARELY (1906-1997)**
Composition cinétique verte et orange
 Sérigraphie en couleurs sur vélin, signée en
 numérotée 205/250 au crayon
 Feuille : 76 x 85 cm 500 / 600 €
146. **Victor VASARELY (1906-1997)**
Composition cinétique verte et orange
 Sérigraphie en couleurs sur vélin, signée et numérotée
 53/250 au crayon
 Feuille : 76 x 85 cm 500 / 600 €
147. **Victor VASARELY (1906-1997)**
Autoportrait dans l'atelier
 Lithographie en couleurs sur vélin, signée et
 numérotée 50/250 au crayon
 Feuille : 100 x 73 cm 300 / 400 €



145



153

148. Henri HARPIGNIES (1819-1916)

La Seine et Notre Dame

Aquarelle.

Signée en bas à gauche, datée 1881 et située Paris.

16,5 x 25 cm

1 200 / 1 500 €

151. Georges de VERTURY (1894-)

Jardinière

Gouache et collage sur papier,

Signé en bas à gauche et daté 1934.

22 x 30 cm

60 / 80 €

149. Georges de VERTURY (1894-)

Paysanne à la laitière,

gouache et collage sur papier,

Signé en bas à droite et daté 1934.

15 cm x 24 cm

60 / 80 €

152. Georges de VERTURY (1894-)

- *Paysanne aux oies*, collage et gouache, signé en bas à gauche et daté 1934, 22 x 30 cm

- *Paysan au chapeau*, collage et gouache sur papier,, signé en bas à gauche et daté 1934, 22 x 30 cm

(Traces d'humidité)

80 / 100 €

150. Georges de VERTURY (1894-)

Paysanne au coq

Collage et gouache sur papier,

Signé en bas à gauche et daté 1934.

15 x 24 cm

60 / 80 €

153. Henri LAURENS (1885-1954)

Nu étendu

Crayon sur papier.

Monogrammé en bas à droite.

41 x 52 cm

1 000 / 1 500 €



154

154. Tsuguharu FOJITA (1886-1968)

Chat, 1929.

Mine de plomb sur papier.

Porte une signature apocryphe

36,5 x 27 cm

Restauration

6 000 / 8 000 €

Bibliographie : « Foujita » catalogue Tome II. Éditions ACR, Paris, 2001, reproduit et décrit sous le numéro 29.130, page 285.

Étude préparatoire pour la peinture à l'huile reproduite page 283 du volume 2 du catalogue raisonné, n° 29.116

Nous remercions M^{me} Sylvie Buisson d'avoir eu l'amabilité de nous donner ces renseignements.

155. Léopold SURVAGE (1879-1968)

Personnages dans la ville

Aquarelle.

Signée en bas à droite et datée 1953.

47 x 34,5 cm

2 000 / 2 500 €.



155



156



157

156. **Maurice BISMOUTH (1891–1965)**
Villa à Sidi Bou Saïd
 Huile sur panneau
 Signée située et datée 36 en bas à gauche
 40 x 33 cm 200 / 300 €

157. **Maurice BISMOUTH (1891–1965)**
Villa à Sidi Bou Saïd
 Huile sur toile
 Signée et datée 36 en bas à gauche
 65 x 50 cm 400 / 600 €

158. **A. GALLANY (XX^e)**
Orientale assise
 Huile sur toile.
 Signée en bas à gauche.
 73 x 60 cm 100 / 200 €

159. **Paul CIROU (1869-1951)**
Les labours en Kabylie
 Gouache sur papier.
 Signée en bas à gauche.
 44 x 58 cm (à vue) 200 / 300 €

160. **Émile AUBRY (1880-1964)**
Le labour
 Huile sur toile.
 Signée en bas à droite.
 41 x 74 cm 100 / 200 €

161. **ÉCOLE du XX^e siècle**
Le puits, village en Afrique du Nord
 Huile sur carton.
 Trace de signature en bas à droite.
 64 x 42 cm 50 / 100 €

162. **Magdalena RADULESCU (1902-1982/83)**
Cheval cabré
 Huile sur panneau.
 Signée en haut à droite.
 26 x 28 cm 100 / 150 €

163. **ÉCOLE du XX^e siècle**
Ruelle dans la Kasbah
 Huile sur panneau.
 Signée du cachet d'atelier A.Ledoux
 36 x 24 cm 50 / 100 €

164. **Claude FOREAU (1903-1973)**
La halte au ruisseau
 Huile sur toile.
 Signée en bas à gauche.
 41 x 60 cm 100 / 200 €



166

165. **Alexander ORLOV (1899-1979)**
Vase de fleurs, 1959.
 Huile sur papier maroufflé sur toile.
 Signée et datée en bas à droite.
 41 x 24 cm 100 / 150 €
166. **Georges ROHNER (1913-2000)**
Paysage
 Huile sur toile
 46 x 55 cm
 (accidents et griffures) 600 / 800 €
167. **ÉCOLE du XX^e siècle**
Cargo à l'entrée du port
 Huile sur toile.
 Porte une signature en bas à droite.
 33 x 55 cm 100 / 200 €

168. **WEZELAY (XX^e siècle)**
La terrasse
 Huile sur carton maroufflé sur toile.
 Signée en bas à droite.
 50 x 61 cm 100 / 200 €
169. **Jean MAXENCE (1901-1962)**
Le melon
 Huile sur toile.
 Signée en bas à droite.
 80 x 80 cm 200 / 300 €
170. **ÉCOLE BASQUE du XX^e siècle**
Bergers basques
 Huile sur toile.
 Signée en bas à gauche.
 73 x 68 cm 100 / 200 €
171. **ÉCOLE JAPONAISE du XX^e siècle**
Voilier au port
 Huile sur toile.
 Signée en bas à gauche
 41 x 32 cm 300 / 500 €
172. **Irena KLESTOVA (1908-1989)**
Vase de roses
 Huile sur isorel.
 Signée en bas à gauche.
 46 x 38 cm 1 000 / 1 500 €
173. **Attribué à Isidro NONELL (1873-1911)**
Portrait de femme espagnole en manteau
 Crayon.
 Porte une signature en bas à droite.
 29,5 x 20 cm 100 / 200 €
174. **Gérard ALTMANN (1923-2012)**
Le plateau d'empais 2004.
 Huile sur toile
 Signée et datée 04 en bas à gauche, contresignée,
 titrée et datée 2004 au dos
 89 x 146 cm 600 / 800 €



174



175

175. FONTANA LUCIO (1899-1968)

Concetto Spaziale

Milan, Achille Mauri Editore, 1968, un volume carré « Lucio Fontana », édition originale, photographies en noir et blanc d'Hugo Mulas, poèmes de Nanni Balistrini, deux pages percées de trous, mise en page de Giorgio Colombo.

Un multiple de Lucio Fontana en plastique rose thermoformé 29 x 20 x 2 cm, accompagne l'ouvrage, l'ensemble contenu dans l'emboîtement de l'éditeur 310x310x30mm.

Bel exemplaire, le multiple encore sous la pellicule d'emballage originale. 1 500 / 1 800 €



176

176. ARMAN (Armand Fernandez 1928-2005)

Inclusion de jetons du casino de Nice dans la résine

Pièce unique réalisée dans les années 1980.

Dimensions: H: 300mm, L: 195mm, P: 45mm.

Signé au stylet à la base, présenté sur un socle.

Tita Reut, De l'inclusion dans l'œuvre d'Arman ou l'apesanteur immobile, Edition Cudemo 2004, p.227, œuvre en rapport.

2 200 / 2 500 €

177. Jacques MONORY (1924-2018)

Stanislas RODANSKY (1927-1981)

La Victoire à L'Ombre des Ailes

Paris, Le Soleil Noir, 1975, un volume broché, XXXI et 146 pages, sous couverture à rabats illustrée d'une lithographie originale numérotée et signée, contenu dans une valise.

Préface de Julien Gracq, contenant avec le texte éponyme, Lancelo et la chimère, lettre au soleil noir, le sanglant symbole.

Série A: un des 97 exemplaires sur vélin d'Arches, intégrés par Jacques Monory dans un livre-objet en forme de valise métallique 430x350x75mm. Ces exemplaires sont enrichis de 6 sérigraphies originales (dont une constituant la couverture du livre), toutes signées et numérotées au crayon.

Une carte de l'océan pacifique pliée est fixée à l'intérieur du couvercle par des aimants.

Cet ensemble est numéroté, signé et personnalisé par l'illustrateur, qui l'a traversé de part en part de deux balles de Winchester. En complément d'illustration, Jacques Monory a investi ce livre d'un revolver d'alarme titré, en gravure, « Aminius » et numéroté et complet de deux balles insérées dans le fond de la valise.

Exemplaire 21/97, complet de l'étiquette originale fixée à la poignée et de la clef.

La Hune 1975 exposé; Bibliothèque Nationale « Le livre et l'Artiste », Paris 1977, n°115; Lecoindre Ozanne 1991 p 40-41; Carré d'art Nîmes 1993 n°65 ; Boîtes Arc 76-77, reproduit. 1 800 / 2 000 €



177



178



180

**178. HEIDSIECK BERNARD (1928-2014)
RUTH FRANCKEN (1924-2006)**

Partition V

Paris, Le Soleil Noir, 1973.

Série A Livre-Objet, l'un des 75 exemplaires sur offset sirène, dans une reliure sculpture de Ruth Francken, 325x325x70mm, avec deux éléments mobiles en superstructure à plat, réalisés en fonte d'aluminium, couvrant une base en altuglas fumé comportant un tiroir destiné à recevoir le livre qui s'ouvre sur six disques souples double face 33rpm, comportant l'enregistrement par Bernard Heidsieck de la totalité des poèmes-partition.

Exemplaire n 31/75 signé à la pointe d'acier et numéroté par Ruth Francken sur le socle de la reliure et par Bernard Heidsieck au crayon à la page de justification.

Petits frottements sur la couverture du livre, quelques petits défauts au boîtier.

Lecointre -Ozanne 1991, p. 34-35. Carré d'Art Nîmes 1993 n°24. Ursula Block Broken Music, p. 144. Guy Schraenen Vinyl p.74. Succession Ruth Francken, Paris Drouot 20-21 septembre 2007, n°529 (pour un exemplaire de la série Club).
1 500 / 2 000 €

179. Non venu

180. Nicolaas WARB (1906-1957)

Composition 1947.

Gouache sur papier

Signé et daté 47 en bas à gauche

43 x 57,5 cm

1 000 / 1 200 €

181. Pol BURY (1922-2005)

6 variations de Mona Lisa, 1945.

Sérigraphie sur toile

Signée, titrée et datée 1965 au dos

199 x 92 cm

Accidents

800 / 1 000 €



181



182



186

182. René LALIQUE (1860-1945)

Coupe « Filix » (1926).

Épreuve en verre blanc moulé pressé satiné mat et brillant et trace de patine rosé.

Signée à la pointe.

Haut. 13 cm - Diam. 32,5 cm 300/400 €

Bibliographie : Félix Marilhac, René Lalique - catalogue raisonné de l'œuvre de verre, Les éditions de l'amateur, Paris, 2004, section « Coupes », modèle référencé sous le n°389 et reproduit p. 295.

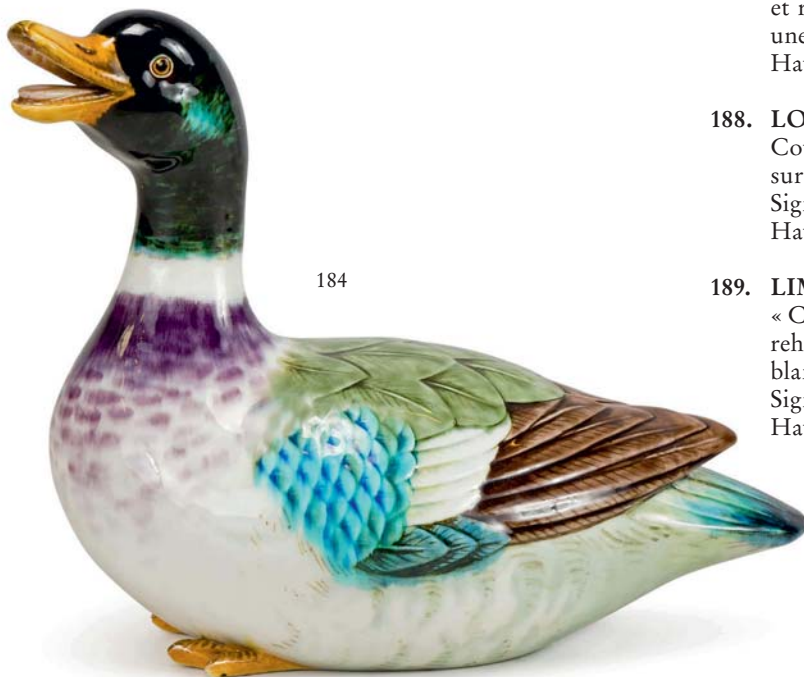
183. CRISTAL LALIQUE

Service de verre « Langeais » en cristal blanc moulé pressé et soufflé moulé se composant de deux carafes avec leurs bouchons d'origine, onze verres à eau, douze verre à bourgogne et six verres à bordeaux.

Signé sous chaque pièce.

Haut. 25 cm - 14,5 cm - 13,5 cm - 12 cm 200 / 300 €

Bibliographie : catalogue commercial de la maison Lalique, Paris, 1977, modèles référencés et reproduits planche T32.



184

184. Théodore DECK (1873-1891)

Canard

Épreuve en céramique à émaux polychromes au naturel (infime éclat à l'aile gauche).

Signé du cachet sous couverte.

Haut. 24 cm 2 000 / 3 000 €

185. TRAVAIL FRANÇAIS

Coupe en métal argenté à corps octogonal galbé et piètement central renflé en ébène de macassar sur base octogonale en doucine.

Cachet d'orfèvre sous la base.

Haut. 18 cm - Diam. 25 cm 80 / 100 €

186. CÉSAR (1921-1998)

Palmes et étoile, 1985.

Compression en bronze édition Arthus Bertrand

Signé et numéroté 1/400.

5,7 x 2,5 x 2 cm 500 / 700 €

187. TRAVAIL FRANÇAIS 1940.

Lot de quatre portes photos à base en bakélite noire et rouleaux en métal chromé à large fente intégrant une dalle de verre rectangulaire (manquante).

Haut. 5 cm 200 / 250 €

188. LONGWY

Coupe sur talon en céramique émaillée polychrome sur fond bleu à décor floral.

Signée du cachet habituel.

Haut. 4,5 cm - Diam. 20,5 cm 80 / 100 €

189. LIMOGES

« Colombe ». Boîte à corps zoomorphe en porcelaine rehaussée d'argenture et de filet violet irisé sur fond blanc.

Signé du cachet habituel.

Haut. 16,5 cm 100 / 120 €

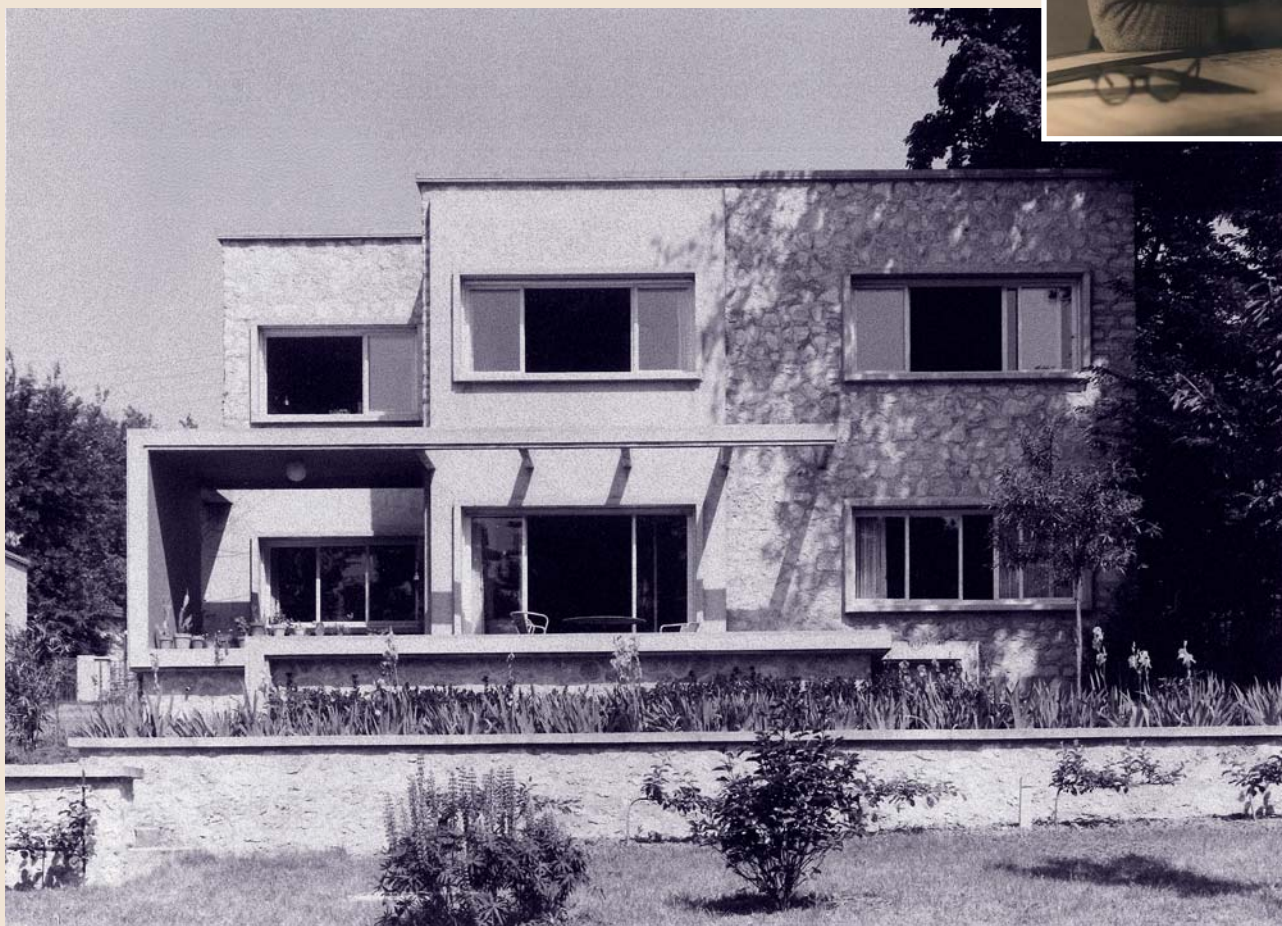


190. CHINE
Aiguière en porcelaine bleu et blanc à décor de
feuillage et fleurs dans des réserves (usures)
Haut : 36.5 cm

6 000 / 8 000 €

DEMEURE D'ANDRÉ LURÇAT À SCEAUX

Succession de J.I.



André Lurçat (1894-1970)

En 1912, André Lurçat s'installe à Paris et s'inscrit dans la section architecture de l'école Nationale des Beaux-Arts. Diplômé une décennie plus tard, il entre au sein du cabinet de Robert Mallet-Stevens où il apprendra une définition des volumes propre au maître, prônant un modernisme avancé.

Dès 1924, André Lurçat a l'opportunité de créer un ensemble d'ateliers d'artistes dans le 14^e arrondissement de Paris, Villa Seurat, dont celui de son grand frère peintre, Jean, lui permettant d'affirmer une identité architecturale personnelle et faisant de lui un architecte en vogue. Après son retour d'URSS et la seconde guerre mondiale il est nommé architecte en chef de la reconstruction de la ville de Maubeuge, et réalise au début des années 50 quatre maisons individuelles à Sceaux dont celle où il terminera sa vie. Ses archives, conservées à la Cité du Patrimoine et de l'Architecture, donnent à voir de l'importante étendue des quarante-cinq années de travail de cet architecte français emblématique. Le mobilier qui nous a été confié par la famille d'André Lurçat, aujourd'hui proposé à la vente, se trouvait dans sa maison du 21 rue Paul-Couderc à Sceaux. Il s'agit en grande majorité de pièces réalisées dans les années 30 par l'architecte pour sa précédente demeure qu'il a lui-même remis au goût du jour de sa nouvelle maison en 1950. Un mobilier simple et fonctionnel, dans des matériaux accessibles au plus grand nombre (table de salle à manger – lot n° 218, chaises – lot n°216, chauffeuses – lot n°213, bureaux – lots n° 208-210-215), comprenant également une de ses collaborations pour la maison Thonet (lots n°212 et 214), ainsi que de nombreuses pièces de la maison d'édition Allemande (tables de Breuer n°204 -205) et des pièces adaptées à sa vie de famille (chaise d'enfant – lot n°209) et d'architecte (lampe Buquet n°206).



195

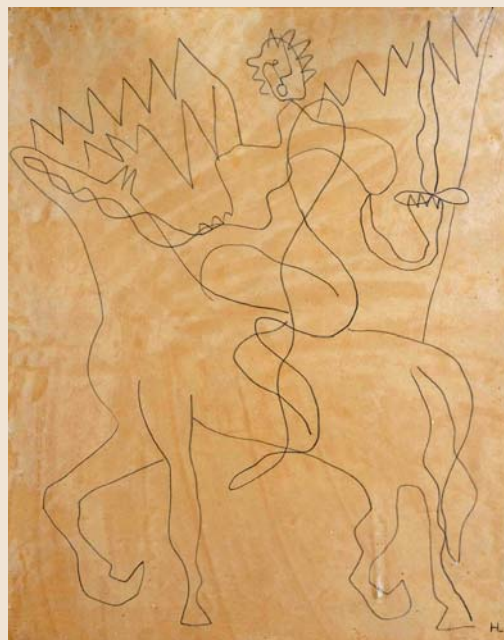
191. **Andre LURCAT (1894-1970)**
Trois séries complètes de cinq volumes « Formes, compositions et lois d'harmonie », Éditions Vincent, Fréal & Cie, Paris, 1955. On y joint deux volumes « Œuvres récentes » volume I, Éditions Vincent, Fréal & Cie, Paris, 1950. 400 / 600 €

192. **Cartons à dessin** contenant un lot de reproductions et lithographies divers 100 / 150 €

193. **Cartons à dessin** contenant un ensemble de lithographies et reproductions divers 100 / 150 €

194. **Raoul DUFY**
Nu dans le port, lithographie, 13,5 x 19 cm, marges 32 x 25 cm, belle épreuve imprimée en couleurs, signée et numérotée 3/31, non examinée hors du cadre. 200 / 300 €

195. **Georges BRAQUE**
Théière et pommes, 1946, lithographie, 29 x 65 cm, marges environ 41 x 73 cm (Vallier 33), belle épreuve imprimée en couleurs, signée et numérotée 59/75, jaunie, petite tache dans la marge gauche, légère mouillure dans la marge droite, non examinée hors du cadre. 1 500 / 1 800 €



196

- 195 bis. **Marc SAINT-SAENS (1903-1973)**
Composition
Technique mixte sur papier
Signé et daté 62 en bas à gauche
97 x 70 cm 80 / 100 €

196. **Henri LAURENS (1885-1954)**
Le cavalier ailé
Crayon sur papier monogrammé en bas à droite
56 x 45 cm 1 500 / 2 000 €

197. **Yves MOHY (1928-2004)**
Vase en grès à corps quadrangulaire effilé et deux réceptacles.
Haut. 37 cm 80 / 100 €



197



198

198. THONET

Mobilier de salle à manger se composant d'une table de salle à manger en placage de bois veiné à plateau rectangulaire et piètement d'angle fuselé, et de quatre chaises à dossier évidé et piètement d'angle fuselé à assise en cuir noir.

Table : Haut. 72 cm - Long. 130 cm - Prof. 80 cm

Chaises : Haut. 81 cm - Long. 48 cm - Prof. 46 cm
300 / 400 €

Bibliographie : Esthétique Industrielle, janvier & février, Paris, 1962, modèle de chaises référencé et reproduit p. 21.

199. THONET

Deux chaises au modèle en bois thermoformé à dossier enveloppant et piètement d'angle.

Étiquette Thonet sous chaque assise.

Haut. 78 cm - Long. 35 cm - Prof. 38 cm 100 / 200 €

200. TRAVAIL FRANÇAIS 1950.

Enfilade à corps quadrangulaire en bois vernissé et peint noir ouvrant par quatre portes pleines sur intérieur à étagères à hauteur variable. Piètement d'angle en retrait à jambes légèrement sabres galbées.

Haut. 100 cm - Long. 222 cm - Prof. 50 cm

200 / 300 €



201. TRAVAIL FRANÇAIS 1950.

Mobilier en rotin se composant d'une chaise, une chauffeuse, un porte-revues et une table basse à plateau rectangulaire en verre.

Chaise : haut. 68 cm - Long. 58 cm - Prof. 52 cm

Chauffeuse : haut. 71 cm - Long. 63 cm - Prof. 56 cm

Table basse : haut. 48 cm - plateau : 76,5 x 47 cm

Porte-revues : haut. 45 cm - Long. 43 cm - Prof. 27 cm

300 / 400 €

202. ÉTABLISSEMENTS RONEO

Meuble classer en tôle d'acier laquée vert à deux tiroirs fermant par en partie haute par une serrure. Piètement d'angle à jambes coniques et entretoise croisée.

Étiquette du fabricant sur chaque pièce.

Haut. 110 cm - Long. 40 cm - Prof. 63 cm

80 / 100 €

Bibliographie : Pierre Pansard, Meubles modernes en métal, Librairie des Arts Décoratifs, Paris, sd, quelques pièces des Établissements Ronéo visible planche 11.

203. ÉTABLISSEMENTS RONEO

Suite de trois semainiers en tôle d'acier laquée deux marron et un vert à poignées de tirage tubulaire et piètement plein, fermant par une serrure en partie haute.

Étiquette du fabricant sur chaque pièce.

Haut. 131 cm - Long. 40 cm - Prof. 60 cm

100 / 120 €

Bibliographie : Pierre Pansard, Meubles modernes en métal, Librairie des Arts Décoratifs, Paris, sd, quelques pièces des Établissements Ronéo visible planche 11.

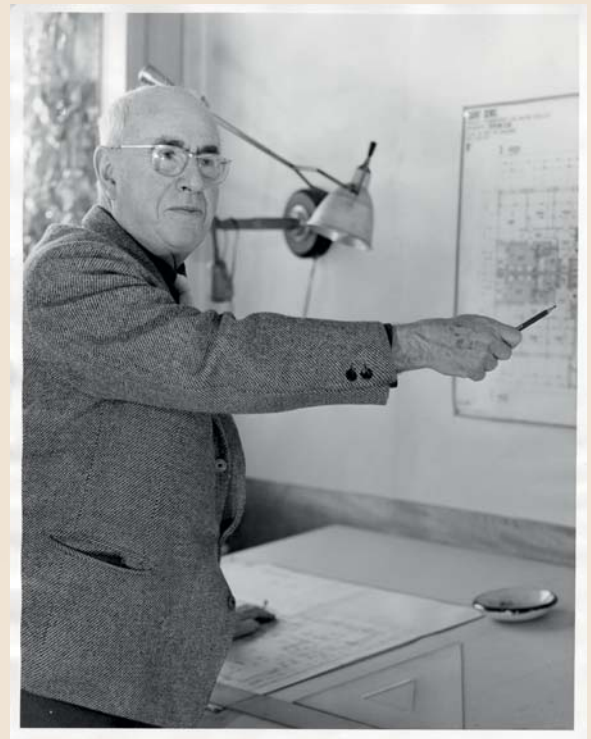


200



204

205



Fonds Lurçat. CNAM/SIAF/Cité de l'architecture et du patrimoine/Archives d'architecture du XX^e siècle/ADAGP 2019

204. **Marcel BREUER (1902-1981) & THONET (éditeur)**
Trois tables gigognes en métal tubulaire chromé (oxydé) et plateau rectangulaire peint en bleu et vert.
Haut. 55,5 cm - plateau : 58 x 39,5 cm 200 / 300 €

Bibliographie : Pierre Pansard, Meubles modernes en métal, Librairie des Arts Décoratifs, Paris, sd, quelques pièces des Établissements Ronéo visible planche 11.

205. **Marcel BREUER (1902-1981) & THONET (éditeur)**
Petite table en métal tubulaire chromé (oxydé) et plateau rectangulaire peint en bleu et vert.
Haut. 45 cm - plateau : 45 x 39,5 cm 80 / 100 €

Bibliographie : table visible sur une photo d'époque dans l'entrée de la maison de l'architecte, à Sceaux, en 1951.

Bibliographie : Art & Décoration, Paris, Juillet 1930 modèle référencé et reproduit p. 22.

206. **Édouard Wilfrid BUQUET**
Lampe de bureau à une lumière en métal tubulaire à deux bras articulés et cache-ampoule conique pivotant sur base circulaire en bois peint noir.
Étiquette de la maison Buquet.
Haut. 75 cm 800 / 1 000 €

Bibliographie : « Nouveau intérieur français », Édition Charles Moreau, Paris, 1933, variante de notre modèle reproduit pl. 7.

207. **Mathieu MATEGOT (1910-2001)**
Étagère murale modèle « Dédale », en tôle perforée peint bleu à deux casiers asymétriques.
Haut. 50,5 cm - Long. 89,5 cm - Prof. 19,5 cm
600 / 800 €

Bibliographie : Patrick Favardin, Mathieu Matégot, Éditions Norma, Paris, 2014, modèle similaire reproduit pp. 62, 63, 191 et 254.

Philippe Jousse & Caroline Mondineu, Mathieu Matégot, Éditions Jousse Entreprise, Paris, 2003, modèle similaire reproduit p. 194.



206



207



208. André LURCAT (1894-1970)

Bureau en U renversé à plateau rectangulaire en léger décroché ouvrant par deux tiroirs latéraux en partie haute du piètement. On y joint une chaise Thonet dessinée par Guillot et Sedlak à assise peinte en bleu.
 Bureau : Haut. 74,5 cm - Long. 100 cm - Prof. 50 cm
 Chaise : Haut. 76,5 cm - Long. 43,5 cm - Prof. 39 cm
 Historique : pièce provenant de la maison de l'architecte à Sceaux au début des années 50.

300 / 400 €

Bibliographie : chaise visible sur une photo d'époque dans la chambre d'enfant de la maison de l'architecte, à Sceaux, en 1951.

209. André LURCAT (1894-1970)

Chaise d'enfant en bois peint blanc et bleu.

Haut. 61 cm - Long. 37 cm - Prof. 33 cm 40 / 60 €

210. André LURCAT (1894-1970)

Bureau plat en bois peint vert clair à plateau rectangulaire et piètement d'angle plein à casier latéral en partie gauche ouvrant latéralement par trois tiroirs.
 Haut. 75 cm - Long. 122 cm - Prof. 70 cm 600 / 800 €



208

211. André LURCAT (1894-1970)

Gradin de bureau à corps quadrangulaire et neuf casiers ouverts en bois stratifié et lamifié blanc.

Haut. 34 cm - Long. 104 cm - Prof. 39 cm 300 / 400 €

212. André LURCAT (1894-1970) & THONET (éditeur)

Table serveuse à structure en métal tubulaire chromé formant piètement et enchâssant un casier de bois quadrangulaire à plateau supérieur en miroir.

Haut. 66 cm - Long. 47 cm - Prof. 70 cm 400 / 600 €

Bibliographie : Pierre Pansard, Meubles modernes en métal, Librairie des Arts Décoratifs, Paris, sd, modèle de table référencée et reproduite planche 3



212

213. André LURCAT (1894-1970)

Suite de cinq chauffeuses en frêne vernissé à dossier courbé sur piètement d'angle à jambes sabres et entretoise avant haute plate. Dossiers et fond de siège recouverts de tissu moutarde, havane, bordeaux et bleu.

Haut. 68 cm - Assise : 52 x 59 cm

Historique : pièce provenant du living-room de la maison de l'architecte à Sceaux au début des années 50. 400 / 500 €



213



214

214. André LURCAT (1894-1970) & THONET (éditeur)

Six fauteuils bridge en bois thermoformé laqué blanc (trois légèrement jauni) à dossier corbeille, entretoise haute et piètement d'angle. Fond de siège en similicuir rouge ou vert.

Chaise : haut. 69 cm - assise : 44 x 50 cm 600 / 800 €

Bibliographie : Mobilier & Décoration, Paris, juillet 1933, modèle reproduit dans un intérieur de l'architecte.

215. André LURCAT (1894-1970)

Petit bureau en bois peint blanc à plateau rectangulaire et piètement plein en léger décroché.

Haut. 75 cm - Long. 100 cm - Prof. 52 cm 200 / 300 €

Bibliographie : bureau visible sur une photo d'époque dans la chambre d'enfant de la maison de l'architecte, à Sceaux, en 1951

216. André LURCAT (1894-1970)

Suite de huit chaises en frêne vernissé à dossier évidé légèrement courbé et piètement d'angle à jambes quadrangulaires galbées. Dossiers et assises recouverts de tissu moutarde et rouge.

Haut. 75 cm - Assise : 42 x 40 cm

Historique : pièces provenant de la salle à manger de l'architecte dans sa maison de Sceaux au début des années 50. 300 / 400 €



217

217. André LURCAT (1894-1970)

Table basse en bois stratifié et lamifié blanc à plateau rectangulaire et piètement à double cônes.

Haut. 50 cm - Long. 100 cm - Prof. 80 cm

800 / 1 000 €

218. André LURCAT (1894-1970)

Table de salle à manger à plateau en épaisse dalle de verre fumé sablé et piètement d'angle à jambes quadrangulaires en bois peint en bleu-vert.

Haut. 74 cm - Plateau : 95 x 195 cm

Historique : pièce provenant de la salle à manger de l'architecte dans sa maison de Sceaux au début des années 50. 2 000 / 3 000 €

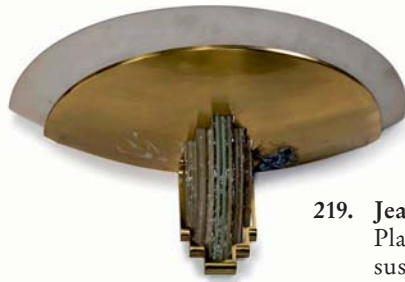


218

JEAN PERZEL (1892-1986)



220



219. Jean PERZEL (1892-1986)

Plafonnier en laiton à corps ovalisé et deux tiges de suspension tubulaire centrale à réflecteur à épaisse dalle de verre blanc moulé pressée.

Haut. 74 cm - Long. 106 cm - Prof. 35 cm 100 / 200 €

Bibliographie : catalogue commercial de Jean Perzel, Paris, 1945, modèle référencé et reproduit.

220. Jean PERZEL (1892-1986)

Paire d'appiques en laiton, n°542bis du référencier de l'artiste, à corps hémisphérique et réflecteur en verre sablé à la forme (manque un des deux) ornementé sur la partie haute de la patine de fixation d'ailettes parallèles en verre sablé et cranté.

Signée sur chacune.

Haut. 25 cm - Long. 53 cm - Prof. 26 cm 800 / 1 000 €

Bibliographie : catalogue commercial de Jean Perzel, Paris, 1945, modèle référencé et reproduit.

221. Jean PERZEL (1892-1986)

Lampe de parquet en laiton à fut tubulaire conique et réflecteur hémisphérique ornementé en partie haute de larges ailettes circulaires crantée en frise sur base circulaire. Signé.

Haut. 174 cm 3 000 / 4 000 €

Bibliographie : catalogue commercial de Jean Perzel, Paris, 1945, modèle référencé et reproduit.

222. Jean PERZEL (1892-1986)

Table de milieu éclairante à plateau circulaire en épaisse dalle de verre ambré sablé sur piètement tubulaire en verre dépoli intégrant quatre ailettes en laiton découpé sur base circulaire en gradin.

Signée sur le piètement.

Haut. 74 cm - Diam. : 54 cm 4 000 / 6 000 €

Bibliographie : René Chavance, « Les trouvailles récentes de Jean Perzel », Mobilier et Décoration, juin 1932, modèle reproduit p. 220.



221



222



224

223. TRAVAIL FRANÇAIS 1960.

Deux meubles de rangement à corps quadrangulaire en placage de bois vernissé façon acajou ouvrant par quatre tiroirs en façade sur un piètement plein.

Haut. 126 cm - Long. 40 cm - Prof. 42 cm 200 / 400 €

224. Osvaldo BORSANI & TECNO (éditeur)

Bureau présidence en placage de palissandre à plateau rectangulaire, caisson droit pivotant à casier ouvert et trois tiroirs en partie droite, caisson gauche pivotant à façade en tiroirs ouvrant sur un casier. Piètement tubulaire en aluminium à deux jambes sous le bureau et une sous la casier de droite.

Plaquette circulaire de l'éditeur.

Haut. 73 cm - Plateau : 179 x 84 cm 1 000 / 1 200 €

225. Jacques ADNET (1900-1984)

Bar roulant en laiton à corps quadrangulaire ouvrant en face droite par deux portes pleines sur un intérieur en sycomore et emplacements de bouteilles et de verre en laiton, en face gauche haute par deux plateaux rectangulaires amovibles à dalle de miroir et prises latérales tubulaires surmontant un casier ouvert. Partie centrale à abatant en miroir ouvrant sur un bac amovible en métal laqué crème.

Haut. 83 cm - Long. 99 cm - Prof. 54 cm

1 000 / 1 500 €

Historique : modèle de bar référencé sous le n°131 du catalogue de la Cie des Arts français.

Bibliographie : Alain René Hardy & Gaëlle Millet, Jacques Adnet, Les Éditions de l'Amateur, Paris, 2009, modèle référencé et reproduit p. 227.

226. Osvaldo BORSANI & TECNO (éditeur)

Meuble de rangement à corps quadrangulaire en placage de palissandre ouvrant par deux portes pleines coulissantes en façade sur un intérieur à étagères et piètement central plein en léger retrait. Plaquette circulaire de l'éditeur.

Haut. 68 cm - Long. 140 cm - Prof. 45 cm

800 / 1 000 €



225



226



227. Jean PICART LEDOUX (d'après un carton de) & HAMOT (lissier)
« Le chandelier ». Tapisserie à vue rectangulaire en laine de couleurs.
Signée dans la trame, monogramme de lissier et bolduc au revers.
144 x 104 cm 1 000 / 1 500 €

BARON RIBEYRE & Associés

Commissaires-Priseurs - S.V.V. agrément n°2001-19
3, rue de Provence - 75009 PARIS - Tél. : 01 42 46 00 77
E-mail : contact@baronribeyre.com - www.baronribeyre.com

ORDRE D'ACHAT / ABSENTEE BID FORM

ordredachat@gmail.com

VENTE AUX ENCHÈRES PUBLIQUES
PARIS - DROUOT RICHELIEU

MERCREDI 17 JUIN 2019

Nom et prénom <i>Name and first name (blok letter)</i>
Adresse <i>Address</i>
Téléphone	Bur. / Office
	Dom. / Home

Après avoir pris connaissance des conditions de vente décrites dans le catalogue, je déclare les accepter et vous prie d'acquiescer pour mon compte personnel, aux limites indiquées en euros, les lots que j'ai désignés ci-dessous. (Les limites ne comprenant pas les frais).

I have read the conditions of sale and the guide to buyers printed in this catalogue and agree to abide by them. I grant you permission to purchase on my behalf the following items within the limits indicated in euros. (These limits do not include buyer's premium and taxes).

- Références bancaires obligatoires (Veuillez joindre un RIB ou une lettre accreditive de votre banque)
- *Required bank references (Please join a letter of acknowledgment from your bank)*
- Joindre une copie du passeport (*Join a copy of your passport*).

LOT N°	DESCRIPTION DU LOT <i>LOT DESCRIPTION</i>	LIMITE EN EUROS <i>TOP LIMIT OF BID IN EUROS</i>

Signature obligatoire :
Required signature :

Date :



Les ordres d'achat doivent être reçus au moins 24 heures avant la vente.
To allow time for processing, absentee bids should be received at least 24 hours before the sale begins.

CONDITIONS DE VENTE

LES ENCHÈRES

L'adjudicataire, mandant ou mandataire, est le plus offrant et dernier enchérisseur. Il a pour obligation de remettre ses nom et adresse, pièce d'identité ainsi que coordonnées bancaires.

Les personnes désireuses d'enchérir doivent se faire enregistrer avant la vente auprès de BARON RIBEYRE & Associés, en fournissant une copie de leur passeport ou de leur carte nationale d'identité, une lettre accreditive de leur banque ou un R.I.B.

Tout enchérisseur est censé agir pour son propre compte sauf dénonciation préalable de sa qualité de mandataire pour le compte d'un tiers, acceptée par BARON RIBEYRE & Associés, et assure la responsabilité pleine et entière en agissant pour le compte d'un tiers.

Une fois l'adjudication prononcée, les objets adjugés sont placés sous l'entière responsabilité des acquéreurs, le magasinage, la manutention et le transport de l'objet n'engagent pas la responsabilité de BARON RIBEYRE & Associés.

PAIEMENT

Les acquéreurs paient en sus des enchères par lot, les frais et taxes suivants : 27 % TTC (22,5 % HT). La vente se fait expressément au comptant et est conduite en euros.

Aucun lot n'est remis aux acquéreurs avant acquittement de l'intégralité des sommes dues.

En cas de paiement par chèque, le retrait des objets est différé jusqu'à encaissement. Les chèques étrangers ne sont pas acceptés.

Le paiement en espèce est limité à 1 000 € (frais et taxes compris) pour les ressortissants français et pour les commerçants français, UE ou étrangers, et à 15 000 € (frais et taxes compris) pour les ressortissants étrangers non professionnels sur présentation de leurs papiers d'identité et d'un justificatif du domicile fiscal.

Dans les cas de biens culturels, le paiement d'un lot ne peut être conditionné à l'obtention du certificat d'exportation.

ORDRES D'ACHAT

BARON RIBEYRE & Associés et les experts se chargent d'exécuter gracieusement les ordres d'achat qui leur sont confiés et ne peuvent être tenus pour responsables en cas de non exécution. Il convient d'en faire la demande par écrit accompagnée :

- d'un relevé d'identité bancaire ou d'une lettre accreditive de votre banque.

- d'une copie de votre passeport ou de votre carte nationale d'identité.

Toutes les conversations téléphoniques sont enregistrées pendant la vente.

En aucun cas BARON RIBEYRE & Associés ne pourra être tenue pour responsable d'un problème de liaison téléphonique ou d'un dysfonctionnement d'internet ou de Drouot Live, ainsi que d'une erreur ou d'une omission dans l'exécution des ordres reçus. Les présentes conditions générales priment sur les conditions d'utilisation du service Drouot Live pour les enchères par internet.

LES BIENS MIS EN VENTE

- Les lots précédés de * sont inscrits sur des procès-verbaux judiciaires. Pour ces lots les frais et taxes sont de 12 % HT (14,40 % TTC).

- Les lots précédés de ** sont en importation temporaire. Ils sont soumis à la TVA à l'importation en vigueur payable en sus des frais par l'acquéreur.

- Les lots précédés d'un ° sont vendus, à titre exceptionnel, par un membre de la société de ventes, selon l'article L321-4 du Code de Commerce. Conformément à la loi, les indications portées au catalogue engagent la responsabilité de BARON RIBEYRE & Associés et des experts, compte tenu des rectifications au moment de la présentation de l'objet et portées au procès-verbal de la vente.

Aucune réclamation ne sera recevable dès l'adjudication prononcée, les expositions successives ayant permis aux acquéreurs de constater l'état des objets présentés. L'absence d'indication d'une restauration ou d'un accident dans le catalogue, ou verbalement, n'implique nullement qu'un bien soit exempt de tout défaut présent, passé ou réparé étant précisé que les restaurations d'usage et rentoilages sont considérés comme des mesures conservatoires n'entraînant pas de dépréciation. La mention de quelque défaut n'implique pas l'absence de tout autre défaut. Les dimensions sont données à titre indicatif. L'état des cadres n'est pas garanti. Les reproductions aux catalogues des œuvres sont aussi fidèles que possible, une différence de coloris ou de tons est néanmoins possible.

BARON RIBEYRE & Associés se tient à la disposition des acquéreurs potentiels pour leur fournir des rapports sur l'état des lots. Sur demande, un rapport de condition pourra être fourni pour les lots dont l'estimation est supérieure à 1 000 euros.

Conformément à l'article L 321- 17 du Code de Commerce, les actions en responsabilité civile engagées à l'occasion de prisées et ventes volontaires et judiciaires de meubles aux enchères publiques se prescrivent par cinq ans à compter de l'adjudication ou de la prisée. Pour tout litige avec un opérateur à l'occasion d'une vente volontaire une réclamation peut être formulée auprès du commissaire du Gouvernement près le CVV.

BARON RIBEYRE & Associés agit comme opérateur de ventes volontaires de meubles aux enchères publiques régi par les articles L 312-4 et suivants du Code de commerce et l'Arrêté ministériel du 21 février 2012 définissant les obligations déontologiques des opérateurs de ventes volontaires.

TRANSPORT ET MANUTENTION

Tous les lots non retirés le jour ou le lendemain de la vente avant 10h seront stockés au magasinage de Drouot à l'exception des bijoux. Les frais de magasinage et de manutention de l'Hôtel des ventes de Drouot seront à la charge de l'acquéreur dès le lendemain 13h30.

Pour chaque lot, la tarification s'établit comme suit :

- Frais de dossier : 5 €

- Frais de stockage et d'assurance :

- 1 € / jour, les 4 premiers jours ouvrés

- 1 €, 5 €, 10 €, 20 € / jour ouvré, à partir du 5e jour ouvré, selon l'encombrement du lot

Magasinage Drouot - 6 bis, rue Rossini Paris 9e - Tél. 01 48 00 20 56 - magasinage@drouot.com

9 h - 10 h et 13 h 30 - 18 h du lundi au vendredi et certains samedis.

Pour les bijoux, au-delà d'un mois de stockage offert, des frais de garde seront facturés 10 € HT par lot et par semaine.