

BLANCHET
& Associés

BARON RIBEYRE
& Associés

VENTE AUX ENCHÈRES PUBLIQUES

MERCREDI 20 NOVEMBRE 2019

PARIS - DROUOT - Salle 2

Drouot Richelieu - 9, rue Drouot - 75009 Paris

à 13 h30

**ART MODERNE
& CONTEMPORAIN**



DROUOT
DIGITAL
Live

L'intégralité des photos sur www.baronribeyre.com et www.blanchet-associes.com

EXPOSITIONS PUBLIQUES :

Mardi 19 novembre 2019 de 11 h à 18 h

Mercredi 20 novembre 2019 de 11 h à 12 h

Téléphone pendant l'exposition : 01 48 00 20 02

BARON RIBEYRE & Associés

3, rue de Provence - 75009 Paris
Tél. : 01 42 46 00 77 - Fax : 01 45 23 22 92
contact@baronribeyre.com
S.V.V. agrément n° 2001-19



Dominique
RIBEYRE



Florence
BARON-REVERDITO



Pauline
RIBEYRE



Maguelone
CHAZALLON-CAUCHOIS

BLANCHET & Associés

2, boulevard Montmartre - 75009 Paris
Tél. : 01 53 34 14 44 - Fax : 01 53 34 00 50
contact@blanchet-associes.com
S.V.V. agrément n° 2002-212



Pierre
BLANCHET



Aurore
POMMERY

Les lots 1, 4, 24 à 27, 36, 37, 43, 44, 48, 51, 55, 56, 59, 61, 63 à 66, 68 à 70, 73 à 88, 91, 93 à 105, 107 à 109, 134 à 222 et 227 figureront sur le procès verbal de la **SVV Blanchet & Associés**.

Les lots 19 à 23, 28 à 35, 38 à 42, 45 à 47, 49, 50, 52 à 54, 57 à 59, 60, 67, 71, 72, 89, 90, 92, 106, 110 à 133, 223 à 226, 228 et suivants figureront sur le procès verbal de la **SVV Baron Ribeyre & Associés**.

Les lots 2, 3, 5 à 18, 31 à 33, 38, 49, 52 à 54 et 62 figureront sur le procès verbal de la **SCP Ribeyre Baron**.

ASSISTÉS de :

Pour les estampes, dessins, tableaux et sculptures :

- **Sylvie COLLIGNON**

Membre du syndicat français des experts professionnels
45, rue Sainte-Anne - 75001 PARIS
Tél. : 01 42 96 12 17
collignonsylvie@cegetel.net
a décrit les lots n^{os} 2, 3, 5 à 18

- **Antoine CAHEN**

8, rue d'Alger - 75001 PARIS
Tél. : 01 40 20 90 51 - Fax : 01 40 20 90 61
antoine.cahen@free.fr
a décrit les lots n^{os} 19 à 21

- **Bruno et Patrick DE BAYSER**

69, rue Sainte-Anne - 75002 PARIS
Tél. : 01 47 70 22 33
ont décrit les lots n^{os} 22 et 23

- **Cabinet CHANOIT**

12, rue Drouot - 75009 PARIS
Tél. : 01 47 70 22 33
frederic.chanoit@wanadoo.fr
*a décrit les lots n^{os} 23, 28 à 30, 34, 40, 45, 50, 57, 89,
90, 110, 113, 121 à 133*

- **René MILLET**

12, rue Rossini - 75009 PARIS
Tél. : 01 44 51 05 90 - expert@rmillet.net
a décrit les lots n^{os} 31 à 33

- **Éric SCHOELLER**

Tél. : 06 11 86 39 64
cabinetschoeller@hotmail.com
*a décrit les lots n^{os} 35, 39, 41, 42, 46, 47, 58, 67, 71, 72,
92, 106*

- **Amaury de LOUVENCOURT
& Agnès SEVESTRE-BARBÉ**

Expert près la Cour d'Appel de Paris
8, rue Drouot - 75009 PARIS
Tél. : 01 42 89 50 20
sevestre@louvencourt.com
ont décrit les lots n^{os} 38, 49, 52 à 54, 62

- **Cabinet PERAZZONE-BRUN**

14, rue Favart - 75002 PARIS
Tél. : 01 42 60 45 45
perazzone-brun@club-internet.fr
a décrit les lots n^{os} 111, 112, 114

- **Chloé & Denis OZANNE**

21, rue Monge - 75005 PARIS
Tél. : +33 (0)1 48 01 02 37
consultants pour les lots n^{os} 231 à 296

Pour l'art urbain

- **Jean-Marc SCIALOM**

Tél. : 06 68 79 12 42
urbanartconsulting@gmail.com
a décrit les lots n^{os} 135, 137 à 222

Pour le mobilier et objets d'art :

- **Cabinet d'expertise MARCILHAC
Amélie MARCILHAC**

Membre du syndicat français des experts professionnels
8, rue Bonaparte - 75006 PARIS
Tél. : 01 43 26 00 47
info@marcilhacexpert.com
a décrit les lots n^{os} 115 à 120, 223 à 226, 228 à 230



3

1. Fascicule « *Quelques Poèmes* » par Komaki Ohmia décoré par Foujita. Exemplaire signé et annoté par Foujita en page de garde. On joint un fascicule Foujita par Michel Vaucaire avec 32 reproductions. 600 / 800 €

*2. Camille PISSARRO (1830-1903)
Paysans portant du foin
Pointe sèche sur vergé en retraitage, petites marges. Cadre. Delteil 126.
11,5 x 7,7 cm 80 / 120 €

*3 Camille PISSARRO (1830-1903)
Arbre et terrain labouré
Eau-forte et aquarelle un peu jaunie. Sans doute, essai pour le tirage posthume. Bonnes marges. Cadre. Delteil 26.
11,8 x 15,7 cm 250 / 300 €

4. Edouard MANET (1832-1883)
Portrait de Beaudelaire, 1865
Eau-forte originale, épreuve sur chine volant. Catalogue raisonné Harris, 61V, 50 épreuves (tâches).
21,5 x 16 cm à vue 100 / 150 €

*5. Pierre BONNARD (1867-1947)
Parisiennes
Lithographie publiée dans « *La Revue Blanche* » jaunie, encadrée en lisière du sujet. 20,6 x 12,5 cm. Bouvet 31
21,5 x 12,5 cm à vue 200 / 400 €

*6. Pierre BONNARD (1867-1947)
Paysage du midi
Lithographie sur Japon signée en bas à droite. Bonnes marges. Cadre. Bouvet 95.
21,5 x 29 cm 250 / 300 €



5



6



11

***7. Auguste RENOIR (1841-1919)**

Berthe Morisot

Pointe sèche sur vergé légèrement jaunie en retirage. Cadre. Delteil 4.

11,2 x 9 cm - Feuillet : 14,5 x 13 cm

80 / 100 €

***8. Auguste RENOIR (1841-1919)**

Sur la plage à Berneval

Gravure en noir portant signature en bas à droite. Tirage posthume. Delteil 5.

18 x 14 cm

100 / 150 €

***9. Auguste RENOIR (1841-1919)**

Le chapeau épinglé

Pointe sèche sur vélin en retirage. Infimes rousseurs, bonnes marges. Cadre.

Delteil 7.

11,5 x 8,2 cm

100 / 150 €

***10. Auguste RENOIR (1841-1919)**

Portrait de Cézanne

Lithographie sur Japon, petites rousseurs. Grandes marges. Cadre. Delteil 34.

27,5 x 24 cm

200 / 250 €

***11. Auguste RENOIR (1841-1919)**

Portrait de Claude

Lithographie sur chine avec la griffe de l'artiste. Fait partie de l'album des *Douze Lithographies Originales*. Bonnes marges. Cadre. Delteil 40.

13 x 12 cm

180 / 200 €



8



9



10



14

*12. **Paul CÉZANNE (1839-1906)**
Guillaumin au pendu
 Eau-forte sur vergé crème en tirage, légèrement jaunie.
 Grandes marges. Cadre. Cherpin 2.
 15,5 x 11,3 cm 80 / 120 €

*13. **Paul CÉZANNE (1839 - 1906)**
Entrée de ferme
 Eau-forte légèrement jaunie, trace de passe-partout sur les
 bonnes marges. Cadre. Cherpin 5.
 13,2 x 10,8 cm 100 / 150 €

*14. **Henri de TOULOUSE- LAUTREC (1864-1901)**
Portrait de Tristan Bernard
 Pointe sèche sur Japon, en tirage après 1920. Bonnes marges.
 Cadre. Wittrock 240.
 16,5 x 10 cm 120 / 150 €

*15. **Henri Edmond CROSS**
Marine
 Lavis portant un cachet rouge Henri Edmond Cross.
 17,5 x 12 cm 300 / 400 €

*16. **D'après Alfred SISLEY (1839-1899)**
Paysage de bord de rivière
 Gravure en couleurs légèrement jaunie. Petites marges. Cadre.
 44 x 56 cm 100 / 150 €



15



16



17



18

***17. Henri MATISSE (1869-1954)**

Visage de femme

Étude pour *Pasiphaë*. Gravure sur linoléum, porte une signature apocryphe, légèrement jaunie, rousseurs. Petites marges. C. Duthuit 38bis, reproduit p. 319.

26,5 x 20 cm - Feuillet : 32 x 25 cm 300 / 400 €

19. Jacques VILLON

Le Petit manège rue Caulaincourt, 1905, cuivre (matrice) gravé à l'aquatinte, 40 x 49,5 cm (Ginestet et Pouillon E135). Ce cuivre a servi à l'impression, en couleurs, d'une soixantaine d'épreuves ; une épreuve rehaussée d'aquarelle est conservée à l'Art Institute de Chicago. 600 / 800 €

***18. Paul GAUGUIN (1848-1903)**

Femme couchée sous un arbre

Impression sur papier pelure d'après un bois sculpté, pliures, petites rousseurs. Bonnes marges. Cadre. Mongan Kornfeld Joachim supplément B VI.

12,5 x 21 cm 180 / 200 €



19



20

20. **Théophile-Alexandre STEINLEN**

Lait pur de la Vingeanne stérilisé, 1894, lithographie, 138 x 99 cm (Crauzat 491, Bargiel-Zagrodzki 16), très belle épreuve imprimée en couleurs, entoilée, les coloris très frais, bon état général, quelques infimes accrocs dans la robe rouge.

6 000 / 8 000 €



21

21. **Alméry LOBEL-RICHE**

Portrait de Beethoven, fusain avec quelques touches de sanguine, 34,5 x 33 cm, signé en bas à droite et à gauche. On joint le cuivre original (matrice), 43,5 x 37,5 cm réalisé d'après le dessin (vernis-mou et pointe sèche). Ensemble 2 pièces. 300 / 400 €

22. **Johan Barthold JONGKIND (1819-1891)**

Le Westmoreland à quai, Anvers, 1866

Crayon noir. Annoté dans le haut « Westmoreland », situé et daté en bas à droite.

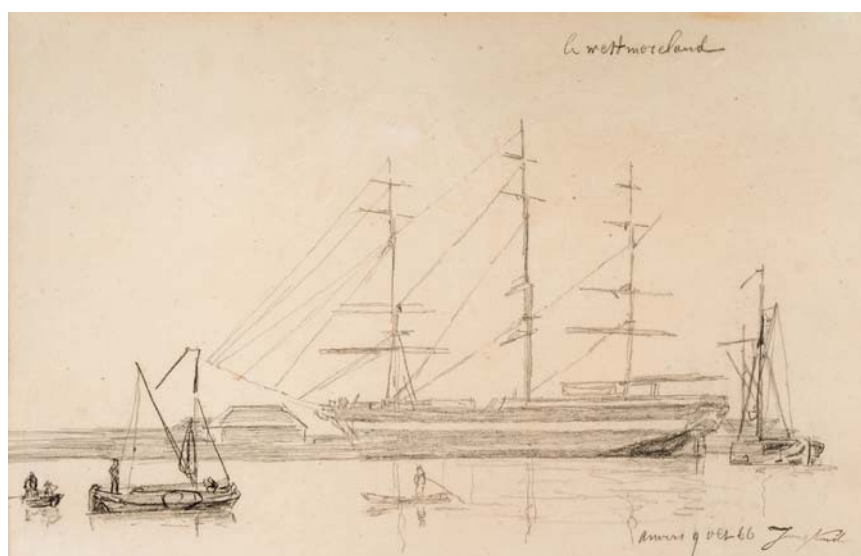
Cachet de la signature en bas à droite (L.1401). (Taches).

27,6 x 43,5 cm

2 000 / 3 000 €

Provenance : ancienne collection Dunoyer de Segonzac.

Exposition : « Jongkind », musée Mainssieux, 1997, n°15.



22

DESSIN DE DELACROIX PROVENANT DE L'ATELIER



23. Eugène DELACROIX (1798-1863)

Trois chevaux à l'écurie

Aquarelle sur traits de crayon noir.

Porte le cachet de la vente d'atelier en bas à gauche (Lugt. 838a).

26 x 33 cm

15 000 / 30 000 €

Provenance :

- Vente Atelier Eugène Delacroix, 22-27 février 1864, numéro 1873, probablement faisant partie du lot 504 qui comprenait 26 feuilles d'études de chevaux.

- Vente Viau, 24 février 1943, n°18

Bibliographie : Alfred Robaut, *L'œuvre complet d'Eugène Delacroix*, Paris, Charavay Editeurs, 1885, reproduit sous le n°1873, page 462.

Cette aquarelle « Chevaux à l'écurie » est influencée par l'art de son ami et mentor Théodore Géricault (1791-1824). Elle témoigne de la joie infatigable de Delacroix à observer et à dessiner les chevaux dans toutes sortes d'attitudes. Dans son « Journal », dès le 5 octobre 1822, il s'exhorte à aller étudier des chevaux à la poste ou alors, comme au 15 avril 1823, à aller aux écuries tous les matins (*Journal de Eugène Delacroix*, Tome Premier, Paris Librairie Plon, 2^e édition, p.17 « Voir à la poste pour étudier les chevaux » et p.29 « Il faut absolument se mettre à faire des chevaux, aller dans une écurie tous les matins »).

Ce lot est présenté conjointement par le Cabinet Chanoit et le Cabinet de Bayser.



25

24. **André HAMBOURG**(1909-1999)

Gondoles à Venise, 1970

Feutre noir, signé, dédié et daté 18.5.70.

13 x 21 cm

80 / 120 €

25. **Jean VEBER** (1868-1928)

Les humbles au théâtre : Choristes Femmes

Aquarelle, signée en bas à gauche.

20,5 x 29,5 cm à vue

600 / 800 €

26. **Jean VEBER** (1868-1928)

Les humbles au théâtre : Choristes Hommes

Gouache, signée en bas à gauche.

20,5 x 29,5 cm à vue

600 / 800 €



26

27. Jules PASCIN (1885-1930)
Portrait d'Hermine David, vers 1917
 Encre et aquarelle, cachet d'atelier en bas à droite.
 31,5 x 22 cm à vue 1 000 / 1 500 €



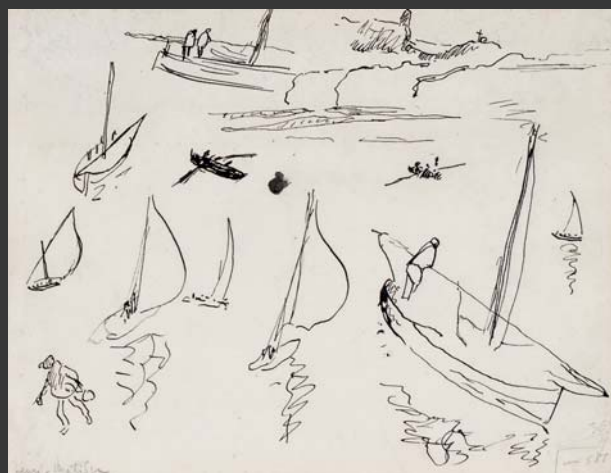
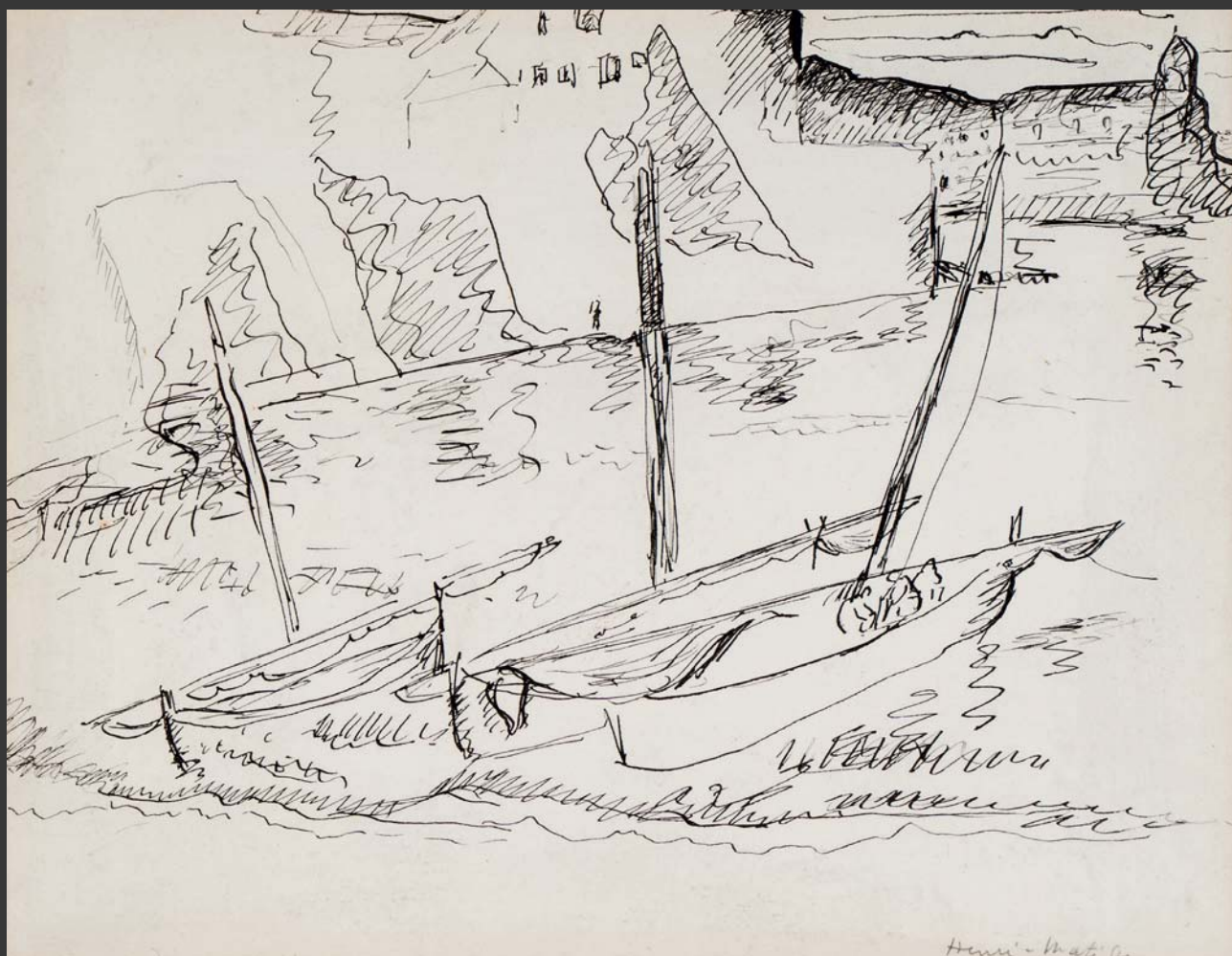
27

28. Paul SIGNAC (1863-1935)
Port d'Amsterdam
 Crayon et aquarelle contrecollé sur papier fort, signé en bas à gauche, situé et daté « Amsterdam 06 ».
 Indication de couleurs manuscrites par le peintre.
 16 x 21 cm à vue 2 500 / 3 500 €



28

DESSIN DE MATISSE
EXÉCUTÉ À COLLIOURE, 1905



verso

29. Henri MATISSE (1869-1954)

Barques à Collioure, vers 1905

Plume et encre de Chine, signée en bas à droite.

Au verso, *étude de barques à voiles et pêcheurs*, signée en bas à gauche.

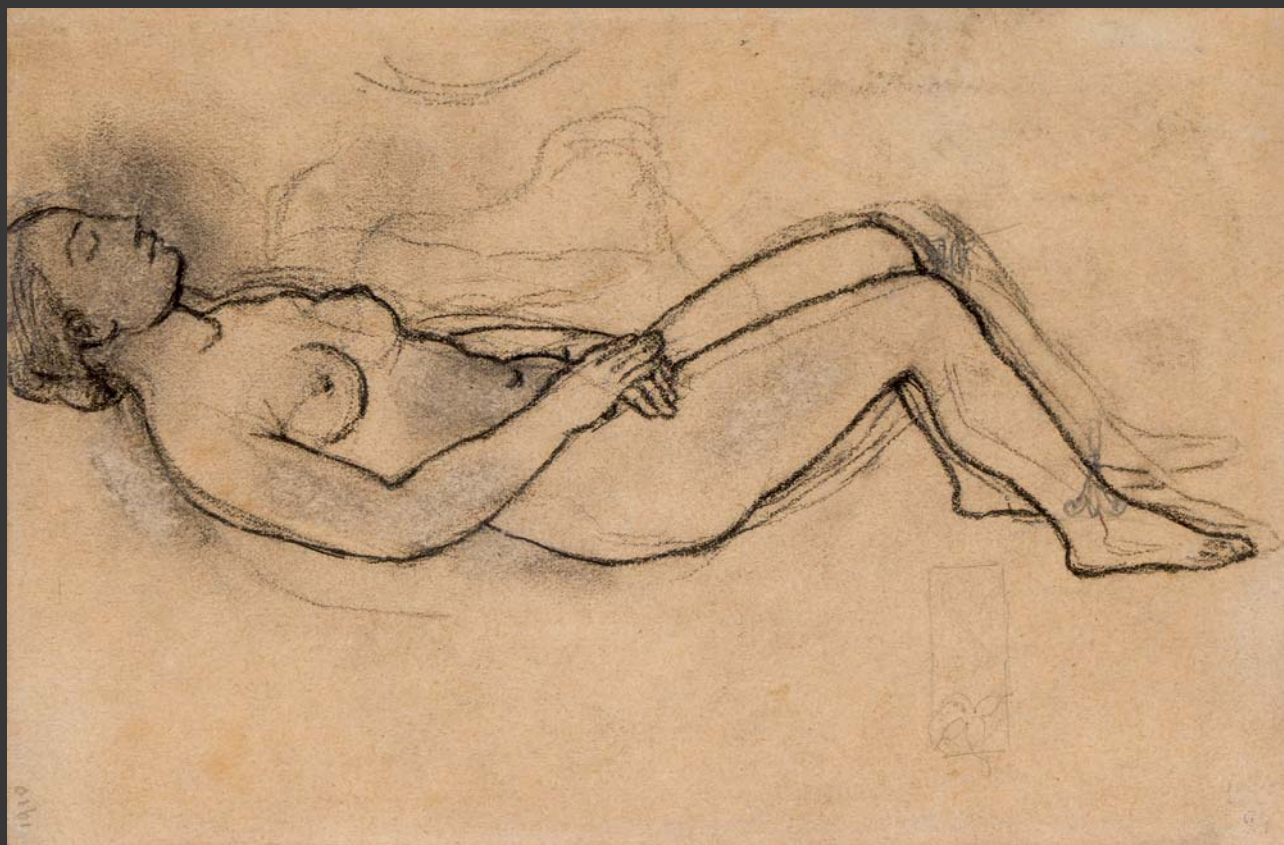
20,8 x 26,8 cm

8 000 / 12 000 €

L'attestation des archives Matisse qui confirme que ce dessin a fait l'objet d'un certificat d'authenticité de M^{me} Marguerite Duthuit en 1981 sera remis à l'acquéreur. Les dessins sont répertoriés sous les numéros Y062 (recto) et Y063 (verso) dans les archives Matisse.

C'est durant l'été caniculaire de 1905, à Collioure, que Matisse et Derain vont jeter ensemble les premières fondations du fauvisme. Le petit port catalan est éblouissant de lumière et de couleurs, entre mer et montagne. Matisse le quittera en septembre, reprenant le chemin de Paris avec dans ses bagages 15 tableaux, 40 aquarelles et 100 dessins. Quelques semaines plus tard, le mouvement Fauve sera baptisé par Vauxcelles à l'ouverture du Salon d'Automne de cette même année 1905. Nos deux dessins se ressentent encore du Néo-impressionnisme de Signac par les vibrations de la plume mais présentent déjà un synthétisme caractéristique du dessin fauve (coque des barques catalane, voiles en arabesque, diagonales appuyées des matures).

DESSIN DE PICASSO, 1902



30. Pablo PICASSO (1881-1973)

Nu étendu

Crayon.

Au verso, *Nu étendu*, crayon et crayon rouge.

15,7 x 24 cm

Annotation d'une autre main « 39Z vd 6/455, 1907 ».

Inscription sur le montage de l'encadrement « Z VI 455 p56 » et « Z VI 579 p 71 », coupée verticalement sur la droite.

15 000 / 25 000 €

Bibliographie : C. Zervos, *Pablo Picasso, Catalogue raisonné de l'œuvre peint*, Vol.6, éditions Cahiers d'Art, Paris, 1949, reproduit sous le numéro 455 page 56 et sous le numéro 579 page 71. Par erreur dans le catalogue de Zervos, les dessins recto-verso sont reproduits comme indépendants et figurent sous deux références distinctes.

Selon Zervos le recto est datable de 1902-1903. Il est en effet rattachable à des dessins exécutés à Paris à l'automne 1902. A bout de ressources, Picasso doit quitter Barcelone pour reprendre contact avec les marchands parisiens Berthe Weill, Vollard et bientôt Durand-Ruel. Un dessin « femme debout », situé à la même époque par Zervos représente visiblement le même modèle, le corps étant toutefois plus ombré, conformément à l'ambiance tragique de la période bleue.

Le verso exécuté probablement devant le modèle vivant compte-tenu des nombreux repentirs, semble être de manière troublante le prélude à l'aquarelle « Les deux amies » Paris, automne 1904 (Zervos, XXII,63).



31

***31. École FRANÇAISE vers 1750, entourage de Jean Marc NATTIER**

Portrait de Claude, Marquis de Saint Blimond
Toile. Inscrit en bas à gauche « CLAUDE MARQUIS / DE. St. BLIMOND / MESTRE DE CAMP / DE CAVALERIE ». 78 x 65 cm 1 200 / 1 500 €

***32. École FRANÇAISE vers 1760**

Portrait de Madeleine Françoise Mistrand de Marigny
Toile ovale.
(Restaurations). 73 x 61 cm 800 / 1 000 €



34

***33. École FLAMANDE vers 1640**

La Crucifixion
Panneau de chêne, une planche, non parqueté.
44,5 x 30 cm 600 / 800 €

34. Jacques-Émile BLANCHE (1861-1942)

Jeune femme sur le pont d'un bateau
Huile sur toile, signée en bas à droite.
114 x 83 cm
Étiquette au dos portant le n°22. 4 000 / 6 000 €



35

35. Jacques-Émile BLANCHE (1861-1942)

Homme de profil
Huile sur carton toilé. Trace de signature en bas à gauche.
41 x 32,5 cm 800 / 1 000 €

36. Joseph DELATTRE (1858-1912)

Bord de rivière
Technique mixte sur papier, signée en bas à droite.
26,5 x 43,5 cm 200 / 300 €



37

37. ÉCOLE MODERNE

Ruelle animée devant la fleuriste, 1913

Aquarelle, datée en bas à droite avec une trace de signature non identifiée.

32 x 24,5 cm à vue

200 / 300 €

39. André Albert Marie DUNOYER de SEGONZAC (1884-1974)

Village provençal

Encre sur papier, signée en bas vers la droite.

37 x 57 cm

400 / 500 €



39



38

*38. Ludovic Rodolphe dit Ludovic-Rodo PISSARRO (1878-1952)

Moulin à Montmartre, 1899

Huile sur toile, signée en bas à gauche.

41 x 33 cm

1 000 / 1 500 €

Exposition : Montmartre, Aoste, n°118.

40. Victor CHARRETON (1864-1936)

Sous la neige

Huile sur toile, signée en bas à droite. Dedicacée « *en respectueux hommage à Mme Dudesing* » en bas à droite. (Légers repeints au niveau de l'arbre et petite restauration au dos)

38 x 61,5 cm

2 000 / 3 000 €

Provenance : vente Paris Drouot, 04/1989, Ader-Piazza-Tajan, n°56

Bibliographie : Robert Chatin, *Victor Charreton, Vie et œuvre*, tome I, 1995 ; reproduit page 387 sous le numéro 782.



40



41

41. **Jean Émile LABOUREUR (1877-1943)**
Femmes dans un parc
 Huile sur carton, signée en bas à droite.
 49 x 64 cm 1 200 / 1 500 €
42. **Jean Émile LABOUREUR (1877-1943)**
Personnages près d'une église
 Huile sur panneau, signée en bas à droite.
 45 x 54 cm 1 200 / 1 500 €

43. **Jean-Louis BOUSSINGAULT (1883-1943)**
Nature morte aux fruits
 Huile sur toile, signée en bas à droite.
 22 x 33 cm 200 / 300 €
44. **Pavel Dimitrievich SHIPOV (1860-1923)**
Troïka
 Aquarelle sur deux feuilles raccordées, signée en bas à droite.
 39 x 49 cm à vue 200 / 300 €



42



45. **Maurice DE VLAMINCK (1876-1958)**

Village de Beauce

Huile sur toile, signée en bas à droite.

73 x 60 cm

Au dos numérotée 6930, toile de la maison Lucien Lebvre-Foinet, étiquette avec inscription manuscrite « Village de Beauce ».

50 000 / 60 000 €

Provenance :

- Paris, Vente Boisgirard, 24 mai 2000, lot n°4.

- Paris, Vente Tajan, 24 mars 1998.



47

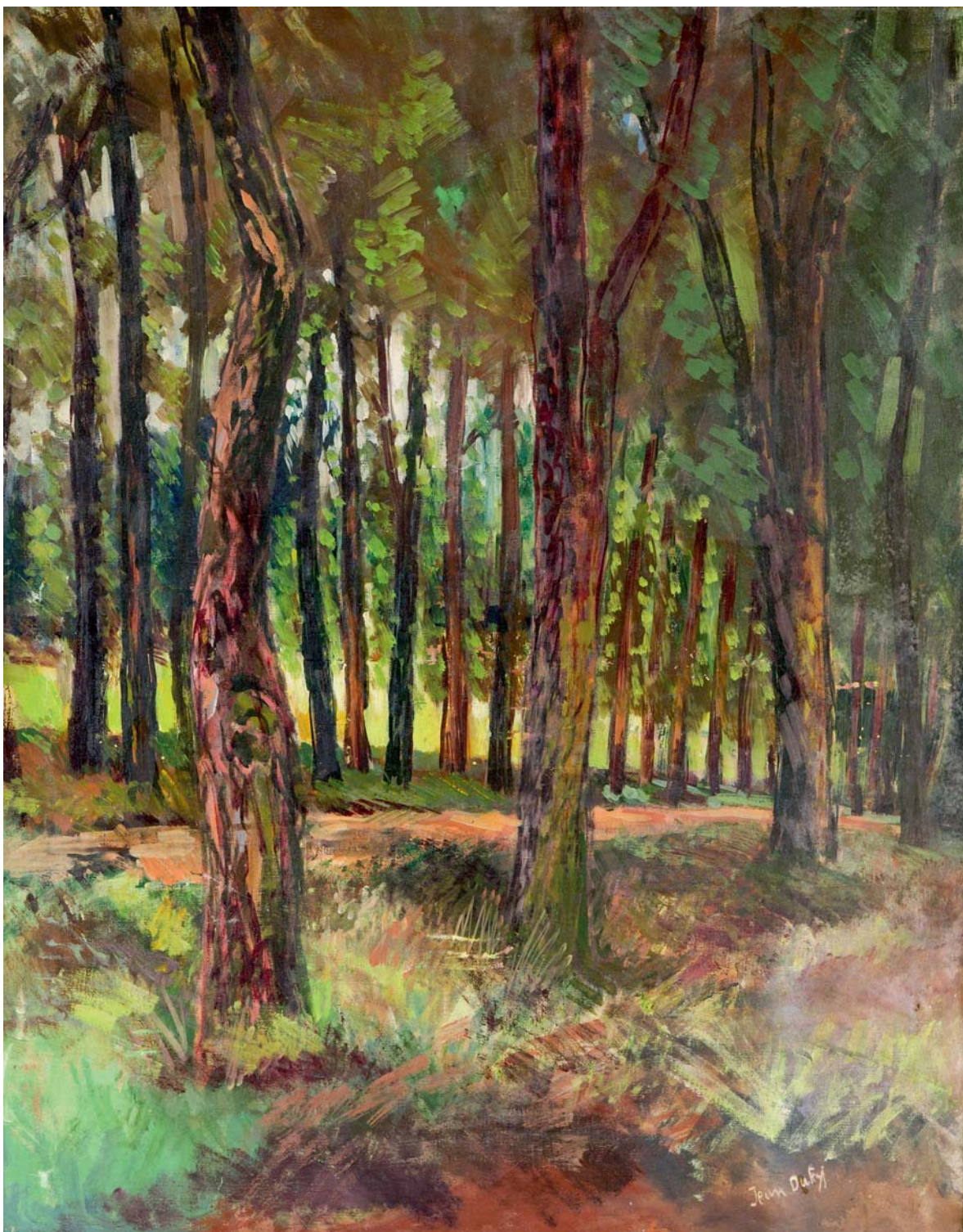
46. Michel CIRY (1919-2018)
Femme se coiffant, 1944
 Aquarelle et encre sur papier, signée
 et datée 1944 en haut à droite.
 23,5 x 38,5 cm 120 / 150 €

47. Michel CIRY (1919-2018)
Paysage de neige
 Aquarelle et encre sur papier,
 signée en bas à droite.
 35,5 x 68 cm 400 / 500 €

48. Emmanuel de LA VILLEON
 (1858-1944)
Jardin au printemps
 Huile sur carton toilé, signée en
 bas à droite.
 23,5 x 31,5 cm 300 / 500 €



48



***49. Jean DUFY (1888-1964)**

Allée forestière, vers 1930

Huile sur toile, signée en bas à droite.

(Griffures, pliures de la toile).

93 x 74 cm

10 000 / 15 000 €

Exposition : Galerie Guillaume Campo, Anvers.

Bibliographie : Jacques Bailly, *Jean Dufy catalogue raisonné de l'œuvre*, volume I, éditions Jacques Bailly, Paris, 2002, décrit et reproduit page 178 sous le n°B.218.



50. Charles CAMOIN (1879-1965)

Bassin des nénuphars à Pignonnet, Aix-en-Provence

Huile sur toile, signée en bas à droite, titrée au dos sur le châssis et datée (19)63 au feutre.

55 x 46 cm

Sur le châssis tampon de la maison Gache.

5 000 / 7 000 €

Bibliographie : Daniel Giraudy, *Catalogue raisonné Camoin*, La Savoissienne, Marseille, n°1300.

L'œuvre est répertoriée dans les Archives Camoin.



51. Alphonse OSBERT (1857-1939)
Rêveuse au bord de l'étang, 1900
Huile sur toile, signée et datée en bas à droite.
30 x 46 cm

6 000 / 8 000 €



52

*52. Paul Louis GACHET dit Louis van RYSSEL (1873-1962)

Nature morte aux tourteaux, 1905

Huile sur toile, signée et datée 05 en bas à gauche.
54 x 73 cm 800 / 1 000 €

Exposition : *Le début du siècle aux Indépendants 1902-1905*, Grand Palais, Paris, 1967.

*53. Paul GACHET dit Paul Van RYSSEL (1828-1909)

Poissons de l'Oise, 1876

Huile sur toile, signée et datée en bas à gauche. (Accidents).
27 x 41 cm 400 / 600 €



53

*54. Paul louis GACHET dit Louis Van RYSSEL (1873-1962)

Village aux toits rouges, 1905

Huile sur toile, signée et datée en bas à droite. (Restaurations).
55 x 43 cm 300 / 500 €

55. Georges Albert E. BELNET (1876-?)

Marine bretonne, 1921

Huile sur toile, signée et datée en bas à droite.
61 x 73 cm 500 / 600 €



55

56. Pierre COMMARMOND (1897-1983)

Paysage aux blocs rocheux

Aquarelle gouachée, signée en bas à droite.
32 x 48 cm à vue 200 / 300 €



56



57. Gustave LOISEAU (1865-1935)

Notre-Dame de Paris, vue du Pont de la Tournelle, le quatorze juillet, 1911

Huile sur toile, signée en bas à gauche.

(Rentoilage).

33 x 40,5 cm

6 000 / 9 000 €

Exposition présumée : *Gustave Loiseau*, Galerie Georges Petit, Paris, 1928, n°21.

Œuvre en rapport : une œuvre très voisine est reproduite au catalogue l'exposition *Gustave Loiseau, paysages d'Île-de-France et de Normandie - Pontoise*, Musée Camille Pissarro, 2018.

Gustave Loiseau peint régulièrement les bords de Seine à Paris et Notre-Dame, puisqu'il réside quai Saint-Michel de 1910 à 1912. Il s'installe par la suite au 5 quai d'Anjou entre 1914 et 1918.



58

58. **Joseph Victor COMMUNAL**
 (1876-1962)
Village au bord d'un lac
 Huile sur carton, signé en bas à droite.
 45 x 64 cm 800 / 1 000 €

59. **Michel JOUENNE** (1933)
Les deux gondoles
 Huile sur toile, signée en bas à gauche, contresignée et titrée au verso.
 73 x 100 cm 2 500 / 3 000 €

60. **Pierre GOGOIS** (1935)
Vue du Campanile
 Huile sur toile, signée en bas à droite.
 61 x 50 cm 250 / 300 €

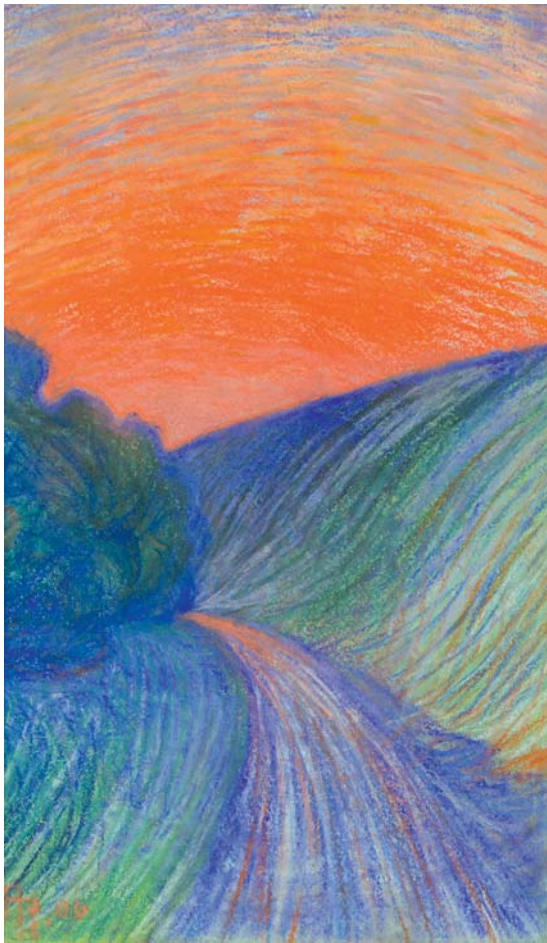


59



61. Lucien ADRION (1889-1953)
Plage à Deauville
Huile sur toile, signée en bas à droite.
(Accident).
65 x 81 cm

4 000 / 6 000 €



62

62. Antoine de La ROCHEFOUCAULD (1862-1960)

Country road : evening, 1906

Pastel, signé des initiales et daté 06 en bas à gauche.
(Griffure en haut au milieu).

47,5 x 28 cm

400 / 600 €

Provenance : Spencer A. Samuels & Company L^{td}, New York.

Exposition : *Symbolist exhibition*, The Piccadilly Gallery, Londres, juin 1970 (mentionné comme gouache).

63. Jean-Jacques RENE (né en 1943)

Voiliers

Huile sur toile, signée en bas à droite.

50 x 61 cm

300 / 400 €

64. Émile ROCHER (1928-2014)

Magie de la nuit à Venise

Huile sur toile, signée en bas à droite.

46 x 38 cm

500 / 600 €

65. Charles DAGNAC-RIVIÈRE (1864-1945)

Marins dans un port

Huile sur panneau, signé en bas à gauche.

15,5 x 10,5 cm

100 / 150 €

66. Michel de GALLARD (1921-2007)

Village de campagne

Technique mixte sur papier, signé en haut à gauche.

49 x 64 cm à vue

300 / 400 €



64



67

67. Lucien GENIN (1894-1953)
La guinguette
 Huile sur toile signée en bas au centre
 37 x 45 cm 3 000 / 3 500 €

69. Jean-Jacques RENE (né en 1943)
À Fécamp
 Huile sur toile, signée en bas à droite.
 38 x 46 cm 200 / 300 €

68. Jean-Jacques RENE (né en 1943)
À Sainte-Adresse
 Huile sur toile, signée en bas à droite.
 46 x 55 cm 300 / 400 €

70. Jean-Jacques RENE (né en 1943)
Marée basse à Pourville
 Huile sur toile, signée en bas à droite.
 40 x 61 cm 300 / 400 €



68



69



71. **Guy BARDONE (1927-2015)**

Le coussin jaune

Huile sur toile, signée en bas à droite, contresignée et
titrée au dos.

60 x 81 cm

500 / 600 €

72. **Guy BARDONE (1927-2015)**

Le modèle aux chardons

Huile sur toile, signée en bas vers la droite, titrée au
dos.

81 x 60 cm

400 / 600 €

73. **Maurice EHLINGER (1896-1981)**

Suzy dans la prairie, vers 1938

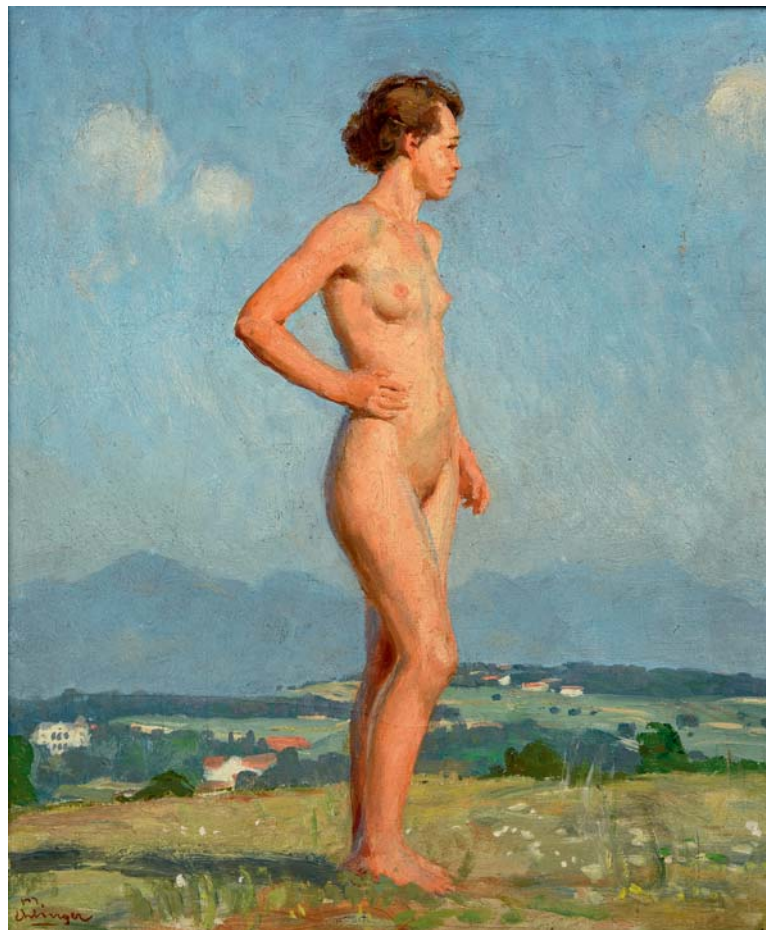
Huile sur toile, signée en bas à gauche.

46 x 38 cm

1 000 / 1 200 €

Reproduit dans le catalogue raisonné p. 383 sous le numéro 168.

72



73



74. Jean Joseph ENDERS (1862-1936)
Le modèle devant les vitraux
Huile sur toile, signée en bas à gauche.
124 x 85 cm

3 000 / 4 000 €

75. Félix VALLOTTON (1865-1925)

Baigneuse croisant les bras sur la poitrine, 1915

Huile sur toile, signée et datée en bas à droite.

81,5 x 60 cm

30 000 / 50 000 €

Provenance :

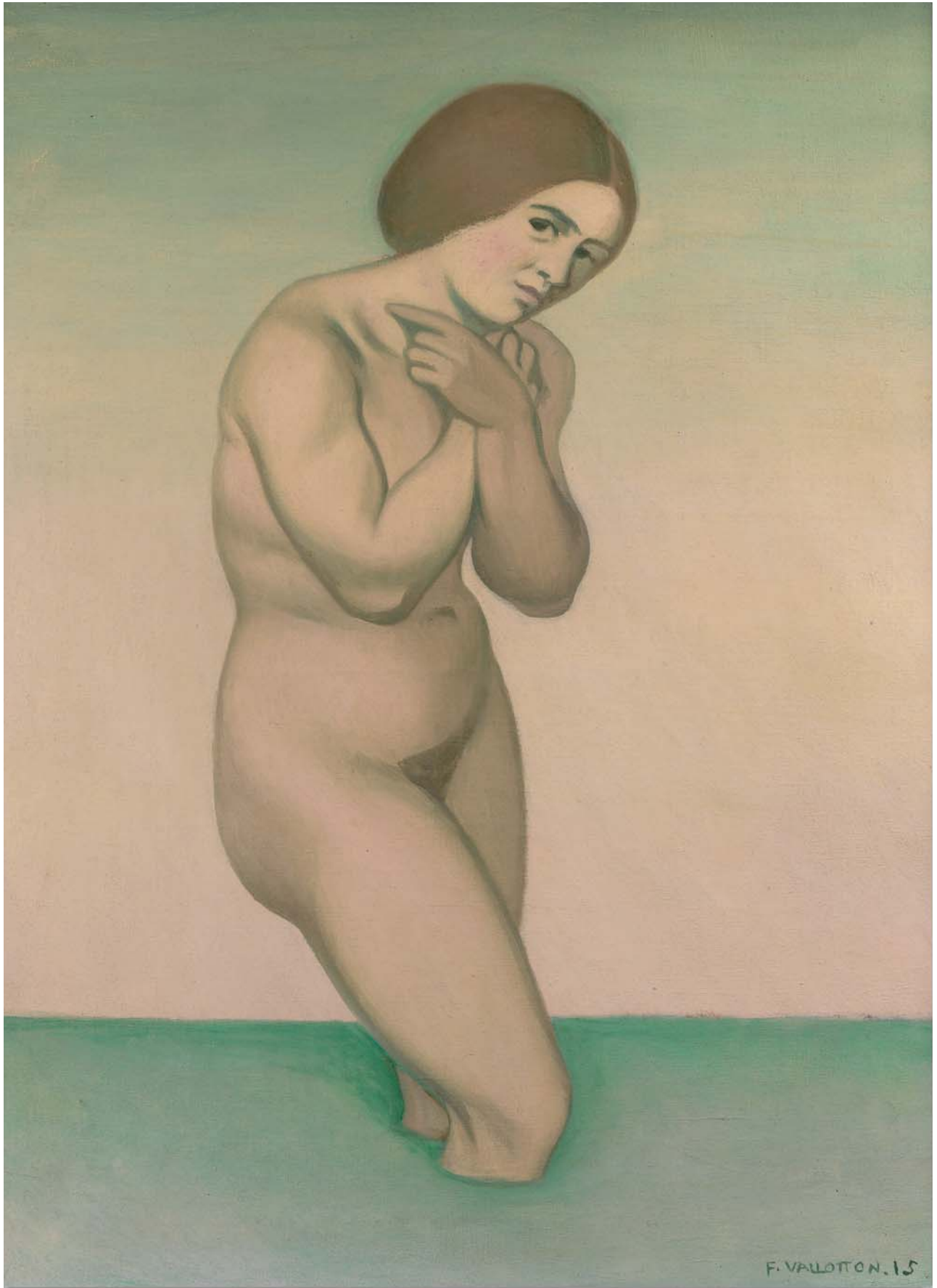
- Vente Sotheby's, Londres, 2 juillet 1969, lot 133
- Galerie Vallotton, Lausanne (acquis lors de cette vente)
- Vente Galerie Koller, Zürich, 3-4 juin 1983, lot 5301
- Vente Sotheby's, Londres, 8 février 2006, lot 460
- Acquis lors de cette vente par le propriétaire actuel

Expositions :

- (Probablement) Paris, Galerie Druet, Félix Vallotton 1865-1925, 1935, n° 31
- Genève, Musée de l'Athénée, Félix Vallotton, 1991, n° 9
- Zürich, Galerie Art Focus, Schweizer Kunst, 2001-02

Bibliographie :

- Livre de raison (The Artist's Handlist) : n°1021, listé comme *Baigneuse dans l'eau jusqu'au genou, de trois quarts, les bras croisés sur la poitrine, ciel rosé vert, eau verte.*
- Poulain, *Comoedia*, 14 octobre 1935
- Marina Ducrey, *Félix Vallotton, 1865-1925, L'œuvre peint*, Lausanne, 2005, vol. III, n° 1086, reproduit p. 614





76

76. **Roger MUHL (1929-2008)**
Paysage de Provence, les Alpilles
 Huile sur toile, signée en bas à droite, dédiée au dos.
 24 x 33 cm 1 500 / 1 800 €



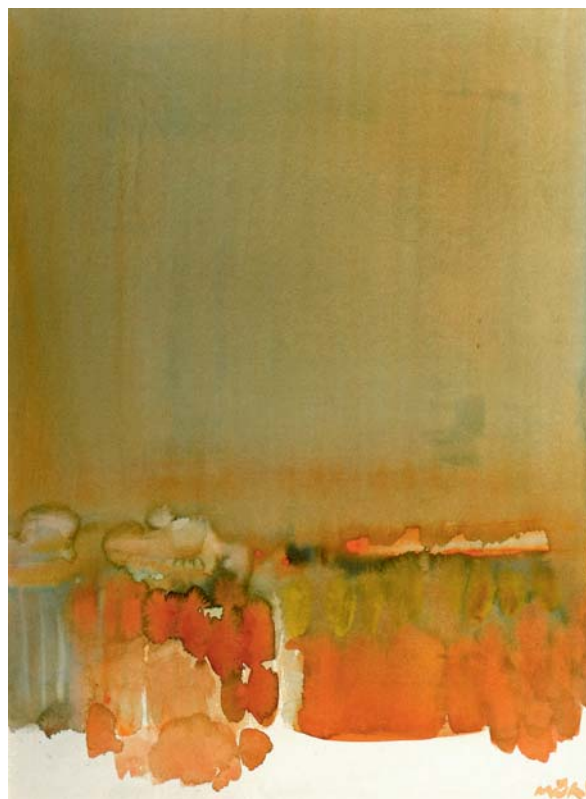
77

77. **André COTTAVOZ (1922-2012)**
Le modèle dans l'atelier
 Huile sur panneau, signée en bas à droite, contresigné au dos.
 21 x 33 cm 1 200 / 1 400 €

78. **Roger MUHL (1929-2008)**
Les moissons
 Aquarelle, signée en bas à droite.
 70 x 50 cm 800 / 1 200 €

79. **Alexis KALAEFF (1902-1978)**
Danseuses devant le temple, 1933
 Gouache signée, datée et située Paris en bas.
 61 x 46 cm à vue 200 / 300 €

80. **Alexis KALAEFF (1902-1978)**
Cérémonie balinaise, 1932
 Gouache signée, située Paris et datée en haut à gauche.
 60 x 43 cm à vue 200 / 300 €

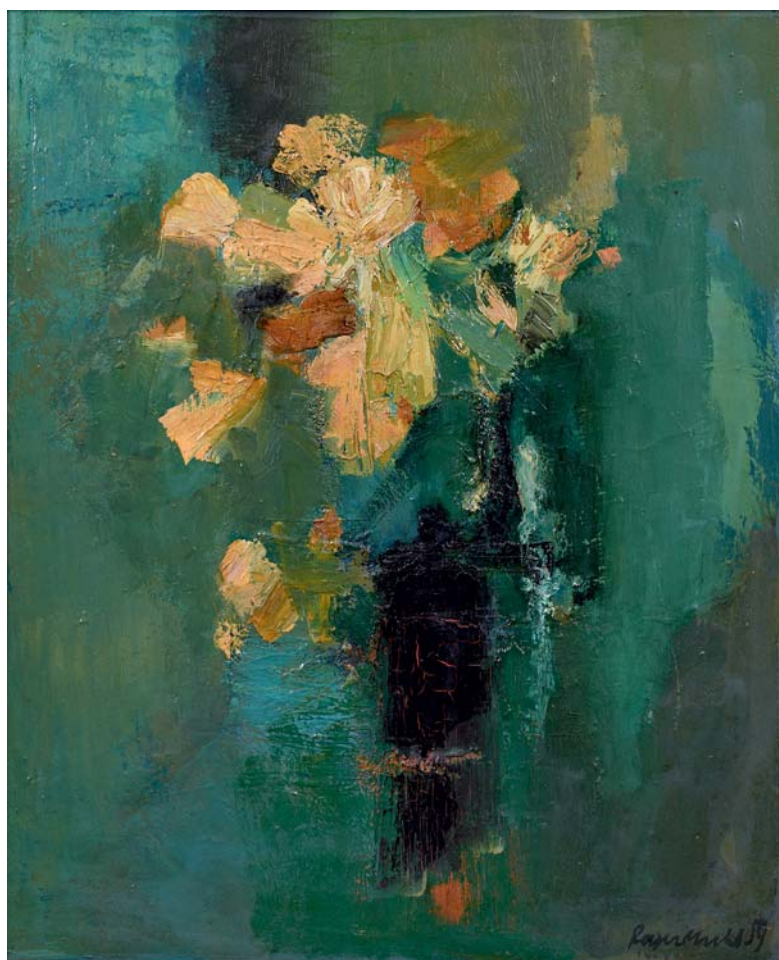


78

81. **André COTTAVOZ (1922-2012)**
Le muguet, 1999
 Huile sur carton, signé en bas à droite, contresigné, titré et daté 1 mai 1999 au dos.
 20 x 13 cm 300 / 400 €
82. **Roger MUHL (1929-2008)**
Bouquet fond vert, 1959
 Huile sur toile, signée et datée en bas à droite.
 46 x 38 cm 1 800 / 2 000 €
83. **Alexis KALAEFF (1902-1978)**
Danseuses balinaises, 1931
 Gouache, signée et située Paris en bas à gauche.
 61 x 46 cm à vue 200 / 300 €
84. **Alexis KALAEFF (1902-1978)**
L'heure des onguents, vers 1930
 Gouache, signée et située en bas à droite.
 47 x 63 cm à vue 200 / 300 €



81



82



85

85. Maurice EMPEY (né en 1933)
Le concert
 Pastel, signé en bas à gauche.
 26 x 34 cm. 200 / 300 €



86

86. JAIMENDES (né en 1939)
Jazz, 2003
 Huile sur toile, signée en bas à droite,
 contresignée, titrée et datée au dos.
 100 x 110 cm 200 / 300 €

87. Mauro TAMBEIRO (XX^e siècle)
Piano-bar
 Huile sur toile, signée en bas à droite.
 107 x 84 cm 200 / 300 €



87



88. Charles LAPICQUE (1898-1988)

Suzanne et les vieillards, 1972

Huile sur toile, signée en bas à gauche, contresignée, datée et titrée sur la toile au verso.

81 x 65 cm

5 000 / 7 000 €

Provenance : vente Sotheby's, Royaume-Uni, Collection particulière, France.

CHARCHOUNE EXPOSÉ AU MUSÉE D'ART MODERNE

89. Serge CHARCHOUNE (1888-1975)

Les bons conseils, 1951

Huile sur toile, signée en bas à droite et datée VI.51.

Titrée au dos, plusieurs étiquettes d'expositions sur le châssis.

162 x 130 cm

40 000 / 60 000 €

Provenance : Ancienne collection Robert T. Maccoun.

Exposition :

- *Peintres d'aujourd'hui France-Italie*, Turin octobre 1951.

- *Serge Charchoune*, Musée National d'Art Moderne, Paris, 1971.

- *Serge Charchoune, peintures de 1913 à 1965*, Musée de l'Abbaye Sainte-Croix, les Sables d'Olonne, du 20 décembre 1980-28 février 1981, n°95 de l'exposition.

Bibliographie :

- Raymond Creuze, *Charchoune T2*, n°621, Paris, 1975.

- Pierre Guénégan, *Catalogue raisonné de l'œuvre peint de Serge Charchoune*, Tome 4 (1950-1960), reproduit sous le numéro 1951/009. Ce tableau est référencé dans l'ouvrage de Pierre Guénégan comme étant l'un des plus importants et spectaculaires de cette période.

Le peinture de Charchoune est traversée par l'ensemble des innovations de l'avant-garde du XX^e siècle.

Né en Russie, ami de Larionov et Gontcharova à Moscou, il émigre en 1912 à Paris et suit bientôt les cours des cubistes Le Fauconnier et Metzinger. Fréquentant Picabia et Tzara il devient un compagnon des dadaïstes (1920-1923). Puis en 1926 c'est la rencontre avec le peintre et théoricien puriste Ozenfant. Le monochrome initié par Malevitch dès 1915 sera aussi un fil rouge tout au long de l'œuvre peint de Charchoune, ce dernier exécutant son premier monochrome en 1923. Dans la lignée des expériences synesthésistes de Scriabine en Russie, il recherche une perception musicale des formes peintes.

Notre tableau, l'un des plus importants du début des années 50, illustre l'éclectisme avant-gardiste de Charchoune qui atteint ici sa synthèse poétique propre.





90

90. Serge CHARCHOUNE (1888-1975)

Nature morte

Huile sur toile, signée en bas à droite et datée IX 42.

(Petits manques de matières).

24 x 36 cm

3 000 / 4 000 €

Cette nature morte est rattachable au « cubisme ornemental » que Charchoune a commencé à développer aux début des années 20. Deux personnages sont attablés à un guéridon : leur fantaisie surréaliste, (celui de gauche représenté sous la forme d'une pièce de puzzle) mais aussi la forme puriste de l'objet posé sur le plateau traduisent l'éclectisme formel et poétique qui caractérise le peintre.



91. Claude HASTAIRE (1946)

Sans titre

Huile sur toile, signée et datée en bas à droite.

114 x 147 cm

150 / 200 €



92. **Serge POLIAKOFF**(1900-1969)

52-46, 1952

Gouache sur papier, signée en bas à droite.
(Petite déchirure en haut vers la gauche).

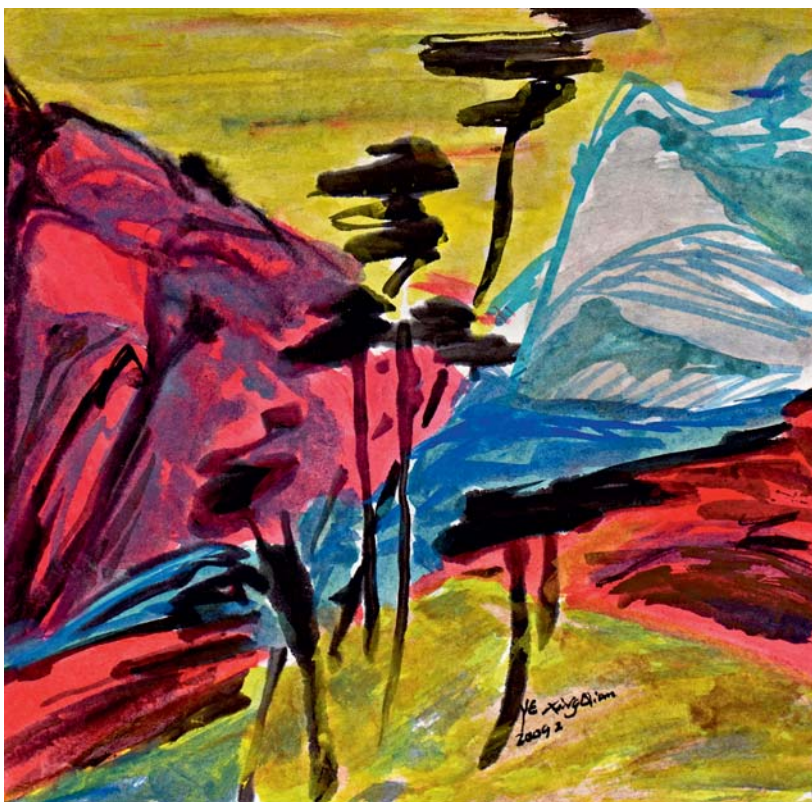
44 x 58,5 cm

25 000 / 30 000 €

Provenance : Collection Jacqueline Delubac, Paris.

Bibliographie : Serge Poliakoff, *Catalogue Raisonné, Volume 1, 1922-1954*, par Alexis Poliakoff, Paris 2004, décrit et reproduit en N&B page 416.

Nous remercions Alexis et Thaddée Poliakoff de nous avoir aimablement confirmé l'authenticité de cette œuvre.



93

93. **YE XING QIAN** (né en 1962)
Paysage, 2009
 Aquarelle, signée et datée en bas à droite.
 32,5 x 32,5 cm 300 / 400 €

94. **Matei ROSIANU** (1898-1969)
Personnages dans la ville
 Gouache, signée en bas à droite.
 33 x 26 cm 150 / 200 €



95

95. **Jean-Marie HAESSLE** (1939)
Femmes sur fond géométrique, 1992
 Huile sur toile, signée et datée septembre 92 au verso.
 162 x 137 cm 300 / 400 €

96. **D'après Niki de SAINT-PHALLE**
Nana
 Sculpture gonflable.
 75 x 76 cm 60 / 80 €

97. **Danielle JACQUI (1934)**
C'est l'artiste qui décide
 Technique mixte sur papier, signée en bas à gauche et annotée.
 77 x 57 cm à vue 500 / 600 €



97

98. **Christian ESCTAL (1955)**
L'équipe de foot à l'entraînement
 Acrylique sur toile, signé en bas à gauche, titré sur la toile au verso.
 116 x 89 cm. 400 / 600 €

99. **Christian ESCTAL (1955)**
Promenade du chien
 Acrylique sur toile, signé au milieu vers la gauche, contresigné et titré au verso.
 (Petit accident restauré).
 116 x 88 cm 400 / 600 €

100. **Georges TERZIAN (né en 1939)**
Le musicien
 Huile sur toile, signée en haut à droite, titrée au verso.
 55 x 46 cm 200 / 300 €



99

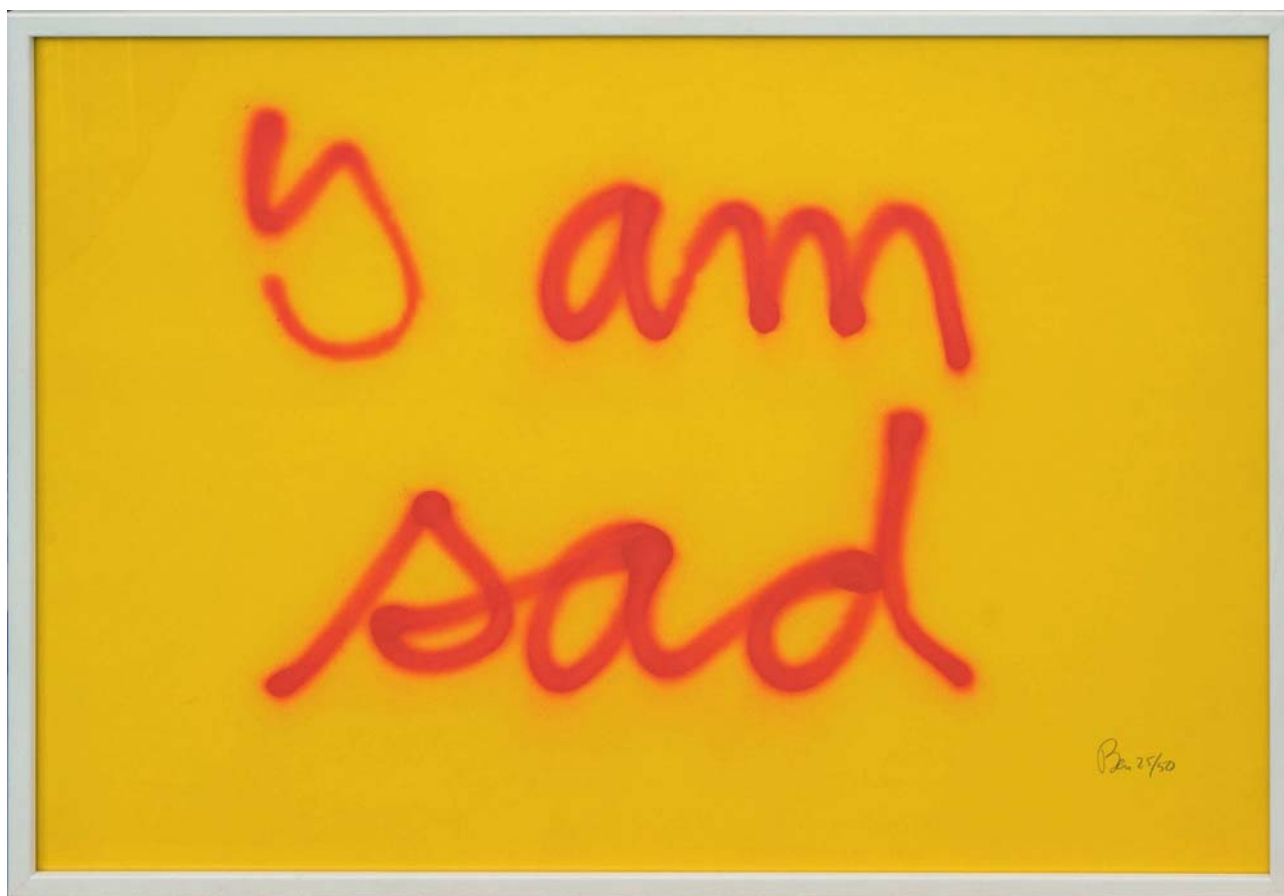


101

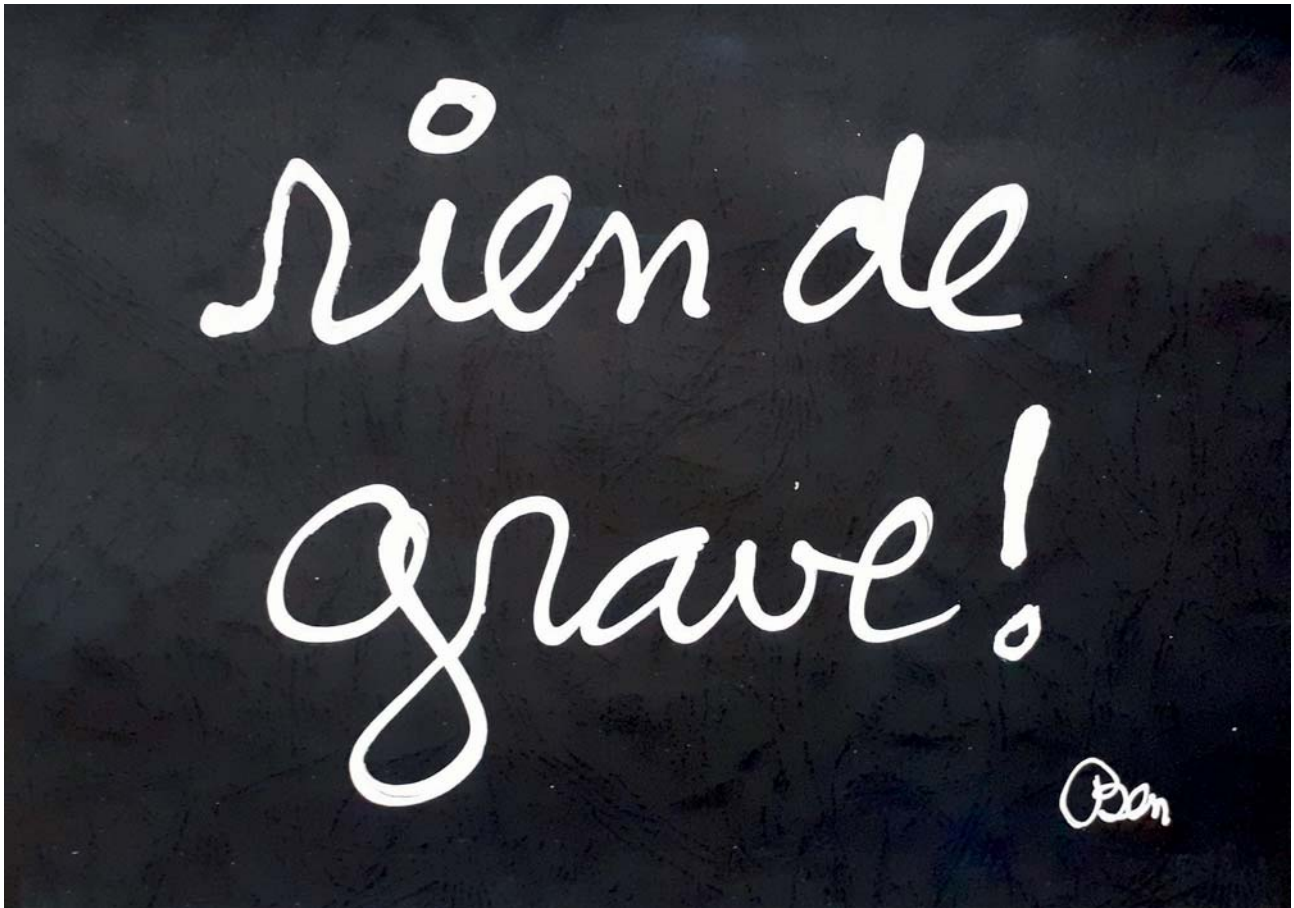
101. BEN (né en 1935)
 « *Number one, 2011* »
 Feutre noir sur carton toilé, signé et daté.
 33 x 22 cm 800 / 1 000 €

102. BEN (né en 1935)
 « *Rien de grave* »
 Technique mixte sur papier, signée en bas à droite.
 21 x 30 cm 2 000 / 3 000 €

103. BEN (né en 1935)
 « *I am sad* »
 Aérosol sur papier, signé et numéroté 28/50.
 50 x 70 cm 1 000 / 1 500 €



103





104. Yvon TAILLANDIER (1926-2018)
Scène animée de personnages, 2008
Huile sur toile, signée et datée en bas à gauche.
97 x 130 cm

5 000 / 6 000 €



105. Keith HARING (1958-2990)

The man is dabl on the water, 1987

Feutre sur papier, signé sur le côté droit et daté.

Au dos, étiquette de la Galerie Tony Shafrazi à New-York et certificat du Keith Haring Estate signé Julia Gruen et daté du 1/6/94.

35 x 46 cm

12 000 / 15 000 €



106. **Serge MENDJINSKY (1929-2017)**
New York
 Collage sur toile. EA 1/3.
 89 x 59,5 cm 2 000 / 2 500 €

107. **Alan BERG (1885-1935)**
New York - New York
 Technique mixte, signée en bas à droite, titrée
 et numérotée 1/7 au verso.
 95 x 130 cm 400 / 600 €

108. **D'après Damien HIRST (né en 1965)**
Butterfly, 2004
 Papier peint dessiné par l'artiste.
 54 x 54 cm 100 / 200 €
 Un certificat sera remis à l'acquéreur.

109. **D'après Damien HIRST (né en 1965)**
Panneau « pharmacy »
 Élément de papier peint, dessiné par Damien
 Hirst pour son premier restaurant à Londres
 « *The pharmacy* ».
 54 x 46 cm 200 / 300 €
 Ce restaurant ouvrit ses portes en 1998 et ferma en
 2003.
 Un certificat sera remis à l'acquéreur.

106

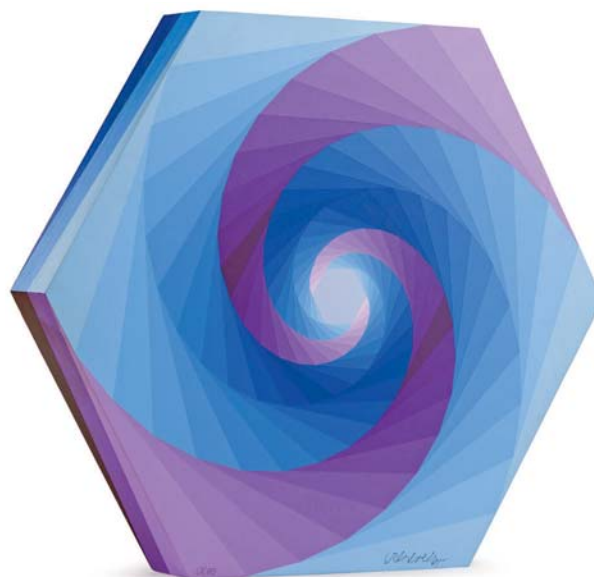


107



110. Victor VASARELY (1906-1997)
Tsillag
Bois, pochoir et peinture acrylique.
Sculpture en multiple, signée en bas et numérotée
n°68/175.
53 x 60 cm

2 000 / 3 000 €



verso

OBJETS D'ART



111

111. Jean-Baptiste CARPEAUX (1827-1875) d'après
Jeune femme nue
Bronze à patine brune portant JB Carpeaux sur le côté, numéroté HC 3, cire perdue C. Valsuani. Édition posthume.
Haut. 19,5 cm
Socle en marbre. 800 / 1 200 €
Bibliographie : Poletti-Richarme, *Jean-Baptiste Carpeaux, sculpteur, catalogue raisonné de l'œuvre éditée*, Les Éditions de l'Amateur, 2003, un autre exemplaire est reproduit et décrit en page 182.



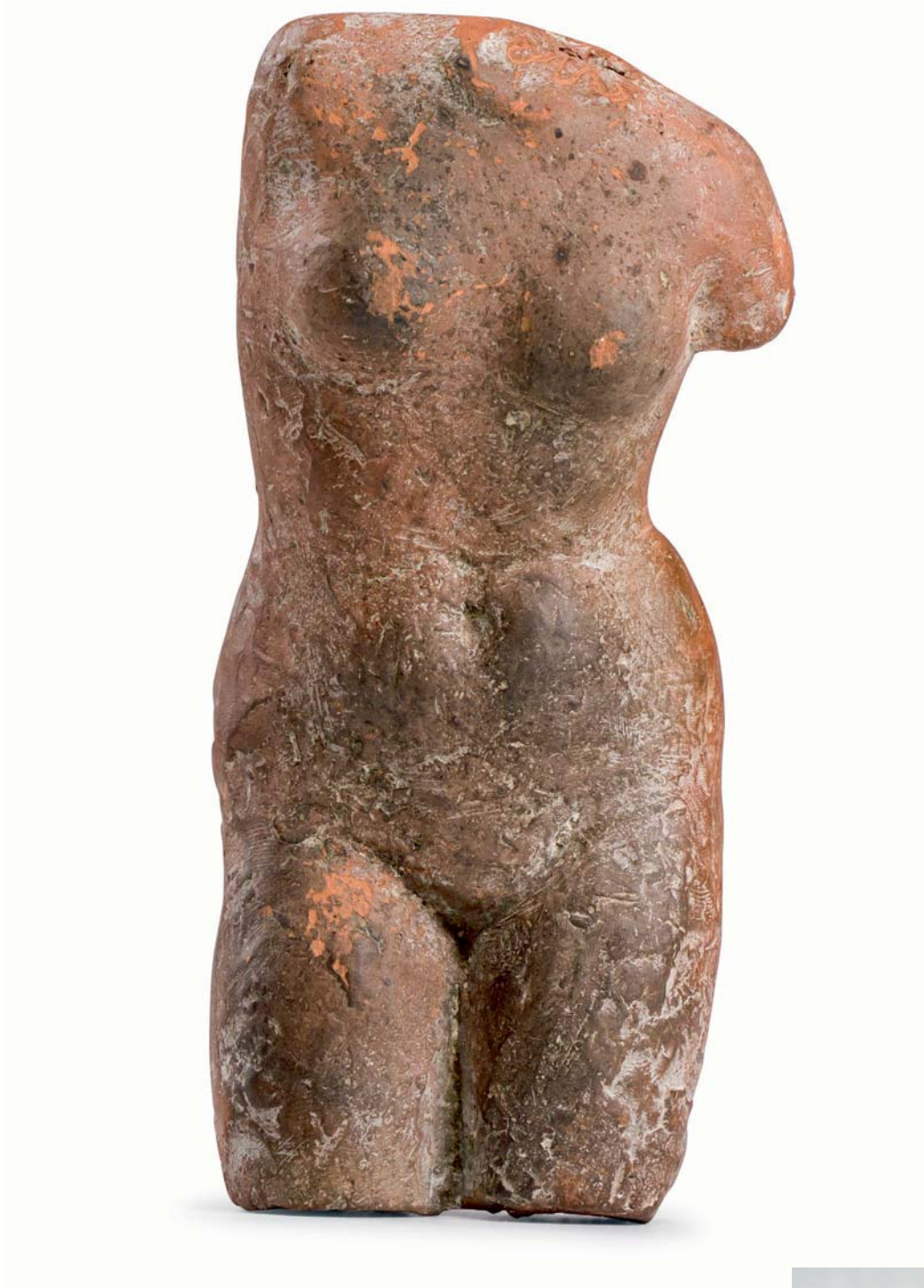
112

112. École MODERNE
Baigneuse assise.
Bronze patine brune.
Cachet Valsuani.
Haut. 14 cm 150 / 200 €



113

113. Pierre-Jules MÈNE (1810-1879)
Le cheval de course
Épreuve en bronze ancienne signée sur la terrasse.
Haut. 40 cm - Larg. 13 cm
Prof. 30 cm 1 500 / 2 000 €



114. **Aristide MAILLOL (1861-1944)**
Buste de femme, vers 1910
Terre cuite monogrammé dans le cou.
Haut. 16 cm

4 000 / 6 000 €

Nous remercions M. Lorquin de nous avoir confirmé l'authenticité de cet œuvre.





116

115. LIMOGES

Colombe

Boîte à corps zoomorphe en porcelaine rehaussée d'argenterie et de filet violet irisé sur fond blanc.

Signé du cachet habituel.

Haut. 16,5 cm

100 / 120 €

116. Émile GALLE (1846-1904)

Vase en porcelaine à corps balustre et piètement tripode à décor de branches en semi-relief et parsemé de fleurs violettes sur fond blanc. Émaux polychromes rehaussé de dorure au col.

Signé sous la base et marqué « mod. et décor déposés ».

Haut. 23 cm

600 / 800 €

117. TRAVAIL FRANÇAIS

Coupe en métal argenté à corps octogonal galbé et piètement central renflé en ébène de macassar sur base octogonale en doucine.

Cachet d'orfèvre sous la base.

Haut. 18 cm - Diam. 25 cm

80 / 100 €

118. TRAVAIL FRANÇAIS, 1940

Lot de quatre portes photos à base en bakélite noire et rouleaux en métal chromé à large fente intégrant une dalle de verre rectangulaire (manquante).

Haut. 5 cm

200 / 250 €

119. SCHNEIDER

Vase tronconique épaulé à petit col tubulaire et bords plats à deux anses latérales en application. Épreuve en verre marmoréen rose orangé et violine pour les rubans en application. Signé à l'acide.

Haut. 15 cm

200 / 300 €

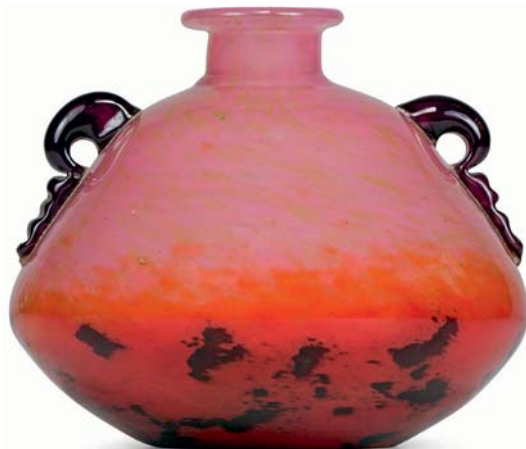
120. Jean-Claude NOVARRO (1943-2014)

Important vase épaulé et col ouvert en verre mélangé jaune tacheté rouge et application de pastilles et rubans en verre bleu et marron légèrement irisé.

Signé et daté 1996 sous la base.

Haut. 44,5 cm

200 / 300 €



119



120

David MESLY (1918-2004)

David Mesly, de son vrai nom Michel Robert se forme dans l'atelier de son père sculpteur et membre de « l'École de Rennes ». Il expose à plusieurs reprises ses œuvres dans les Salons entre 1930 et 1950. Cet artiste protéiforme sera pilote de ligne, inspecteur des sites du Finistère, puis copiste pour les Monuments Historiques mais surtout metteur au point notamment pour les grands sculpteurs Volpi ou Janniot. Ces différentes expériences font évoluer son art vers une simplicité et une pureté des lignes et des formes.



122



123



124

121. David MESLY (1918-2004)

Nu assis, les jambes de côté

Pierre calcaire rosée, signée sur la terrasse.

(Restaurations, petits accidents dans l'angle droit à peine visibles).

Haut. 23 cm - Larg. 20 cm - Prof. 16 cm 400 / 600 €

122. David MESLY (1918-2004)

Nu assis, jambes croisées

Pierre calcaire, non signée.

Haut. 27 cm - Larg. 14 cm - Prof. 16 cm 400 / 600 €

123. David MESLY (1918-2004)

Canard

Pierre calcaire, signée sur la terrasse.

Haut. 28 cm - Larg. 21 cm - Prof. 12 cm 1 200 / 1 800 €

124. David MESLY (1918-2004)

Duo de singes

Pierre, signée sur la base.

Haut. 31 cm - Larg. 22 cm - Prof. 14 cm 1 500 / 2 000 €

125. David MESLY (1918-2004)

Ours assis

Pierre calcaire, signée sur la patte postérieure gauche. (Petit choc sous l'oreille gauche, minuscule griffure à l'arrière).

Haut. 20 cm - Larg. 24 cm - Prof. 12 cm 600 / 800 €

126. David MESLY (1918-2004)

Pingouin

Marbre de Carrare.

Haut. 39 cm - Larg. 16 cm - Prof. 15 cm 1 500 / 2 000 €

127. David MESLY (1918-2004)

Le lièvre

Pierre calcaire, signée.

Haut. 21 cm - Larg. 26 cm - Prof. 15 cm 1 200 / 1 800 €



125



126



127



128



129

128. David MESLY (1918-2004)
Séduisante (nu agenouillé la main sur la tête)
 Épreuve en bronze à patine noire, signée sur la cuisse gauche, épreuve d'artiste numérotée II/IV et cachet du fondeur.
 Haut. 57 cm - Larg. 42 cm - Prof. 32 cm 2 000 / 3 000 €



130

129. David MESLY (1918-2004)
Ours et son petit
 Épreuve en bronze à patine noire, signée sur la terrasse, épreuve d'artiste numérotée IV/8 et cachet du fondeur « Serralheiro ».
 Haut. 16 cm - Larg. 28 cm - Prof. 18 cm 1 200 / 1 800 €

130. David MESLY (1918-2004)
Singe assis
 Épreuve en bronze, signée, épreuve d'artiste numérotée 5/8 et cachet du fondeur « Serralheiro ».
 Haut. 25 cm - Larg. 17 cm - Prof. 11 cm 1 000 / 1 500 €

131. David MESLY (1918-2004)
Duo de singes
 Épreuve en bronze à patine brune, signée, épreuve d'artiste numérotée I/IV et cachet du fondeur « Serralheiro ».
 (Minuscule rayure sur la patine).
 Haut. 28 cm - Larg. 16 cm - Prof. 21 cm 1 500 / 2 500 €



131

132. David MESLY (1918-2004)
Nu étendu
 Épreuve en bronze, épreuve d'artiste à la cire perdue, numérotée II/IV et cachet du fondeur « Serralheiro ».
 Haut. 18 cm - Larg. 65 cm - Prof. 18 cm 1 800 / 2 500 €



132

133. CÉSAR (1921-1998)

La poule, 1983

Épreuve en bronze patiné, signée, numérotée HC 1/2.

Cachet du fondeur « Bocquel » sur la terrasse.

Édité à 40 exemplaires.

Haut. 24 cm - Larg. 20 cm - Prof. 10 cm 4 000 / 6 000 €



133



134

134. Yves KLEIN (1928-1962)

Petite vénus bleue

Sculpture bijou en bronze peint avec la couleur IKB présentée dans son coffret en plexiglas sur socle, fond or.

Exemplaire n° 435/500 gravé de l'étoile de l'artiste.

4 000 / 5 000 €

Un certificat de Madame Rotraut Klein-Moquay sera remis à l'acquéreur.

ART URBAIN



135

- 135. D'après Jeff KOONS (né en 1955)**
Silver rabbit
 Résine numérotée 487/500.
 Éditions Studios.
 Haut. 30 cm 800 / 1 200 €
 Un certificat sera remis à l'acquéreur.

- °136. D'après Jeff KOONS (né en 1955w)**
Black rabbit
 Résine numérotée 135/500.
 Éditions Studios.
 Haut. 30 cm 800 / 1 200 €
 Un certificat sera remis à l'acquéreur.



136



137

- 137. D'après Andy WARHOL (1928-1987, États-Unis)**
Marilyn Monroe (special edition split face) x 2
 Sérigraphie d'une peinture de l'artiste sur planche de skate. Édition : The Andy Warhol Foundation for The Visual Arts Inc.
 Limité à 200 exemplaires.
 79,5 x 19,5 cm 1 000 / 1 200 €

- 138. YOUSRI (né en 1970, France)**
Sans titre
 Acrylique sur toile, signé et daté 2018 au dos.
 91,5 x 61 cm 300 / 500 €

- 139. YOUSRI (né en 1970, France)**
Sans titre
 Acrylique sur toile, signée et datée 2018 au dos.
 91,5 x 61 cm 300 / 500 €



140

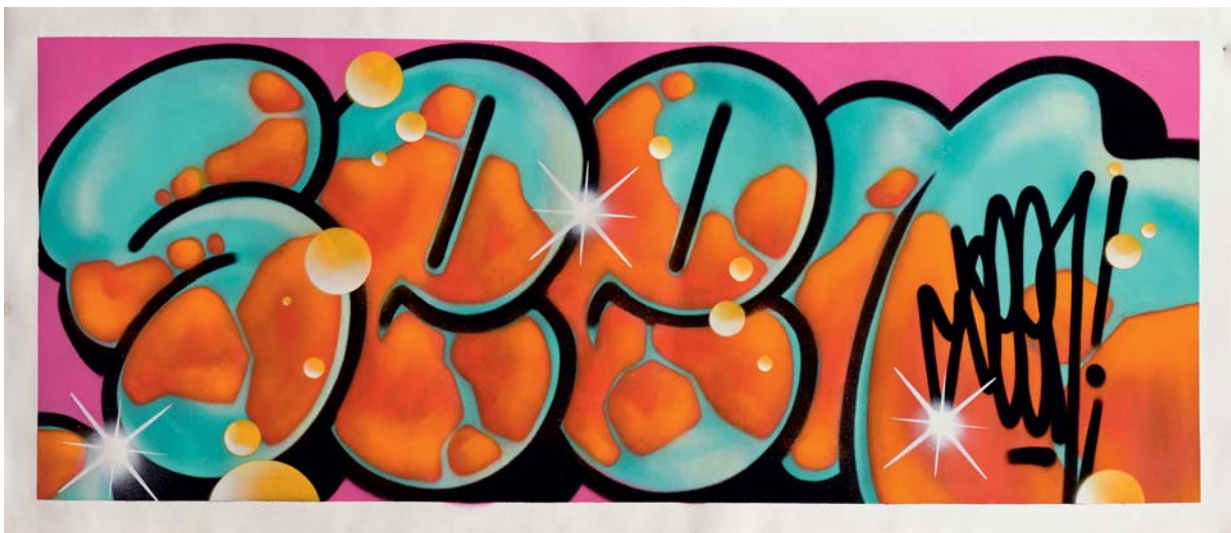


142

140. **PURE EVIL**
 (né en 1968, Grande-Bretagne)
Marilyn (blue version), 2019
 Sérigraphie sur papier rehaussée
 au marqueur à la main, signée en
 bas à droite, numérotée 1/1 en bas
 à gauche.
 85 x 70 cm 600 / 800 €

141. **HOSCO PRESS**
 (XX^e siècle - États-Unis)
Shepard Fairey as Marilyn
 Sérigraphie 7 couleurs à la main
 réalisée à titre promotionnel pour
 la sortie de l'album du groupe
 « *Black Hundreds* ». Édition signée
 en bas à droite et numérotée sur 75
 exemplaires en bas à gauche. Tampon.
 56 x 37,5 cm 100 / 200 €

142. **Shepard FAIREY**
 (né en 1970, États-Unis)
Psycho Posse (gold), 2006
 Sérigraphie sur papier, signée et
 datée (20)06 en bas à droite,
 numérotée 31/200 en bas à gauche.
 61 x 46 cm 300 / 500 €



143

143. **SEEN (né en 1961, États-Unis)**
Sans titre, 2017
 Aérosol sur toile, signé à droite,
 contresigné au dos
 61 x 152,5 cm 1 200 / 1 400 €

144. **SEEN (né en 1961, États-Unis)**
Sans titre
 Aérosol sur toile, signé et daté 2017
 au dos.
 70 x 56 cm 700 / 900 €

145. **SEEN (né en 1961, États-Unis)**
Sans titre, 2016
 Dessin sur papier, signé en bas à
 droite.
 21 x 28 cm 300 / 400 €



146

146. DURO (né en 1958, États-Unis)

Battle of the iron horse

Aérosol et acrylique sur toile, signé en bas à droite.

143 x 154 cm 3 000 / 5 000 €

Un certificat d'authenticité de l'artiste sera délivré à l'acquéreur
Duro peint et fonde avec Dondi White à la fin des années 70 à NYC le collectif de graffeurs « Crazy Inside Artists ».

147. DURO (né en 1958, États-Unis)

Gothic City

Aérosol et acrylique sur toile, signée en bas à droite.

156 x 152 cm 1 500 / 2 500 €

Un certificat d'authenticité de l'artiste sera délivré à l'acquéreur.



147

148. SONIC BAD & RUSE BAD (1961 & XX^e siècle, États-Unis)

Sans titre

Technique mixte sur plan de métro de NYC.

83 x 58,5 cm 400 / 600 €

Un certificat d'authenticité des deux artistes sera délivré à l'acquéreur.

149. POEM (né en 1964, États-Unis)

Tom & Jerry

Technique mixte sur toile, signée et datée 2019 au dos.

80 x 93 cm 600 / 800 €

150. TAKI 183 (né en 1954, États-Unis)

Sans titre

Marqueur, aérosol et pochoir, signé dans l'œuvre, contresigné et daté 5/19 au dos.

61 x 48 cm 500 / 700 €

Un certificat d'authenticité de l'artiste sera remis à l'acquéreur.

TAKI 183 est considéré comme le précurseur du tag New-Yorkais puisqu'il commence à la fin des années 60. C'est par un article du New-York Times paru en 1971 qu'il se fera connaître.

151. RD357 (XX^e siècle, États-Unis)

Filthy Humans, 2016

Technique mixte sur plan de métro de NYC, signée dans l'œuvre.

83 x 58,5 cm 400 / 600 €

Un certificat d'authenticité de l'artiste sera délivré à l'acquéreur.

152. JONONE (né en 1963, États-Unis)

Le Retour

Acrylique sur toile, signé, situé Paris, titré et daté 2017 au dos.

147 x 115 cm 14 000 / 16 000 €

Un certificat d'authenticité de l'artiste sera délivré à l'acquéreur.





153

153. **C215** (né en 1973, France)
Meow
 Pochoir et acrylique sur toile, monogrammé en bas au centre, signé, monogrammé et daté 2018 au dos.
 64,5 x 53,5 cm 3 000 / 4 000 €



154

154. **JEF AEROSOL** (né en 1957, France)
Sitting kid, 2008
 Pochoir sur toile, signé daté et titré au dos.
 50 x 50 cm 4 000 / 5 000 €

155. **Philippe HERARD** (né en 1966, France)
Cent-titres
 Acrylique et pastel sur plaque de métal rouillé, signé et daté 2017 en bas à droite, contresigné, titré et daté au dos.
 22,5 x 35,5 cm 1 000 / 1 200 €

156. **MOSKO** (né en 1953, France)
Sans titre
 Pochoir sur bois, monogrammé en bas à gauche.
 100 x 58 cm 1 000 / 2 000 €

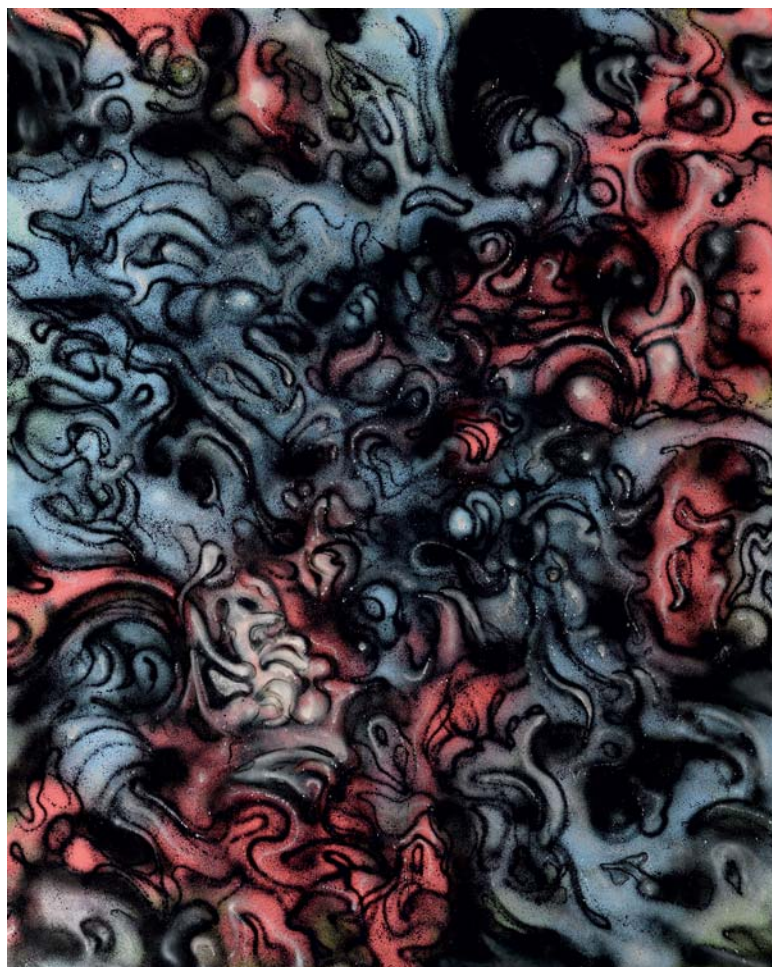
157. **SUN7** (né en 1977)
Nelson Mandela
 Technique mixte sur toile; signée, titrée et datée 2007 au dos.
 100 x 100 cm 1 000 / 2 000 €

158. **M. CHAT** (né en 1977, France)
Sans titre
 Technique mixte sur plan de métro de Paris, signé en bas à droite et daté 2016 en bas à gauche.
 37 x 63 cm 800 / 1 200 €

159. **M. CHAT** (né en 1977, France)
Sans titre
 Acrylique sur toile, signé, daté 2012 et dédié au dos.
 On y inclut une boîte sérigraphiée de M. Chat.
 20 x 20 cm 600 / 800 €



156



160

160. STESI (né en 1979, France)
Vapeurs organiques
 Aérosol sur toile, signé, daté 08/2019 et titré au dos.
 162 x 131 cm 1 000 / 1 500 €

161. SHUCK 2 (XX^e siècle, France)
Sans titre, 2011
 Technique mixte sur toile, signée en bas à gauche.
 95 x 202 cm 1 500 / 2 500 €



161



166

162. MOZE156 (né en 1973, France)

Mogisme, vers 2014

Technique mixte sur papier, signée en haut à droite et
titrée dans l'œuvre.

30 x 42 cm

200 / 400 €

163. TKID 170 (né en 1961, États-Unis)

Sans titre

Dessin au marqueur sur papier, signé en haut à droite.

21 x 27,5 cm

200 / 300 €

KING13 est le premier pseudo de TKID170 quand il commence
à graffer dans les années 70.

164. SHUCK 2 (XX^e siècle, France)

Sans titre, 2018

Marqueur sur papier, signé, daté et situé Leicester
Studio Angleterre au dos.

30 x 42 cm

400 / 600 €

165. LAZOO (né en 1969, France)

DJ Premier

Marqueur et aérosol sur papier, signé et daté 2013 en
bas à droite.

35 x 50 cm

400 / 500 €

166. TEURK (né en 1976, France)

Sans titre

Technique mixte sur toile, signée et datée 20(08) au
dos.

97 x 195 cm

1 200 / 1 400 €

167. KATRE (né en 1977, France)

Sans titre

Acrylique sur photo sérigraphiée, signée et datée
2016 en bas à droite.

70 x 50 cm

1 000 / 1 200 €

168. ARDPG (né en 1980, France)

Versus the three

Technique mixte sur toile, signée et titrée au dos.

100 x 70 cm

1 200 / 1 600 €



167

169. **ZENOY (né en 1974, France)**
Sans titre
 Acrylique et aérosol sur toile, signée au dos.
 120 x 120 cm 2 000 / 4 000 €
 Provenance : collection particulière, Paris.

170. **DARK-AMOUR (né en 1968, France)**
Sans titre, 2018
 Aérosol et acrylique sur toile, signé et daté au verso.
 80 x 80 cm 800 / 1 200 €

171. **Benjamin SPARK (né en 1969, France-Belgique)**
Sans titre
 Technique mixte sur toile, signée en bas à gauche.
 100 x 100 cm 1 000 / 1 500 €

172. **NEBAY (né en 1973, France)**
Sans titre
 Technique mixte sur plaque en métal de rue, signée et datée en bas à gauche, contresignée et datée 2012 au dos.
 30 x 50 cm 700 / 900 €

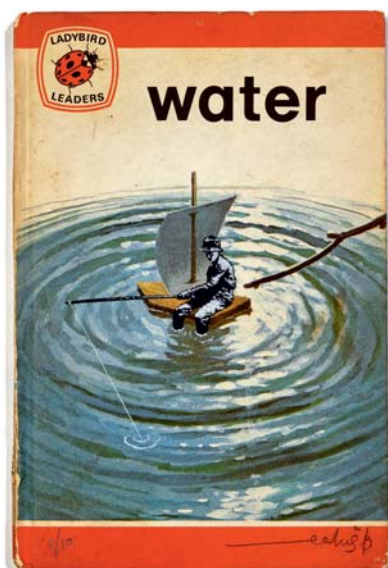
173. **EELUS (né en 1979, Grande-Bretagne)**
Water, 2018
 Pochoir et aérosol sur couverture d'un livre des années 70, signé en bas à droite et numéroté 1/10 en bas à gauche.
 17 x 11 cm 200 / 300 €

174. **SPACE INVADER et Shepard FAIREY**
LA 56 / LOS ANGELES / 2002-2019
 Sérigraphie sur papier, non signée et numérotée 153/300.
 18 x 27 cm 500 / 700 €



171

175. **Hayden KAYS (né en 1985, Grande-Bretagne)**
Blackout of order, 2018
 Acrylique unique sur trois billets de banque d'un dollar au numéro consécutif et jamais mis en circulation, signé et daté.
 20 x 16 cm 400 / 500 €
 Un certificat d'authenticité de l'artiste, illustré à la main, sera remis à l'acquéreur.



173



174



176

176. IKON (né en 1970, France)

Sans titre
Immortal Samurikon

Sculpture unique 1/1 en cuivre, polystone résine et bois, signée et datée 2014 sous le socle et sous le casque.

Haut. 53 cm - Larg. 32 cm - Prof. 20 cm 1 200 / 1 500 €

Un certificat d'authenticité de l'artiste sera délivré à l'acquéreur.

177. MEGGS (né en 1978, Australie)

King for a day

Sérigraphie sur papier, signée en bas à droite et numérotée 48/50 en bas à gauche.

30 x 30 cm

150 / 200 €



179

178. MIMI THE CLOWN (né en 1974, France)

Love is the answer

Pochoir et acrylique sur toile, signé et daté 17 en bas à droite, contresigné et daté au dos.

100 x 73 cm

800 / 1 200 €

179. PEZ (né en 1976, Espagne)

My love is out

Sculpture en métal découpée au laser, peinture électrostatique, série de 10 exemplaires. Signée et datée 2019 sous le socle.

Cette pièce peinte dans l'atelier de PEZ à Bogota (Colombie) est la seule, de cette série, rehaussée à la main, ce qui en fait une pièce unique.

Haut. 40 cm - Larg. 26,5 cm

Prof. 8,5 cm

1 000 / 1 500 €

Cette sculpture inclue une réalité augmentée que vous pouvez également vous amuser à tester sur le catalogue avec la photo de l'œuvre. Pour cela vous avez besoin d'installer l'application : www.beyondstreetart.com

180. Ellis GALLAGHER alias ELLIS G. (né en 1973, États-Unis)

Bleaker Street Mailbox (Gold edition), 2012

Sérigraphie sur papier rehaussée à la main.

Limitée à 15 exemplaires. Édition 1xRun.

60 x 45 cm

200 / 300 €

Un certificat d'authenticité de l'éditeur sera délivré à l'acquéreur.

Ellis G. est connu pour son travail à la craie en jouant sur les ombres et la lumière dans les rues de NYC.

181. POES (né en 1983, France)

Bleu

Acrylique sur toile, signé, daté XXVI (2016) et titré au dos.

46 x 55 cm

300 / 500 €

182. TALING (né en 1976, France)

La naissance de Vénus

Acrylique sur toile, signé en bas à droite, contresigné, daté fev 2010 et titrée au dos.

100 x 100 cm

500 / 1 000 €



182

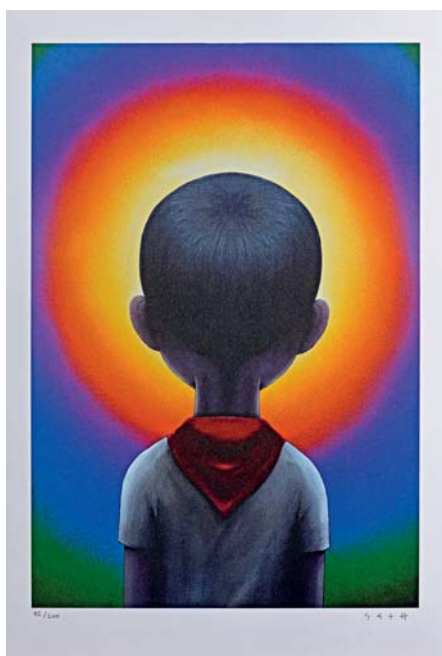
183. **Sandra CHEVRIER (né en 1983, États-Unis)**
La cage et le pouvoir des Dieux, 2017
 Sérigraphie sur papier, signée en bas à droite et numérotée 94/100 en bas à gauche.
 75 x 60 cm 700 / 900 €
 Un certificat d'authenticité de la galerie sera délivré à l'acquéreur.

184. **FAILE (actif en 1999, États-Unis)**
Get Acquainted With A Faile Girl
 Pochoir sérigraphié sur papier, signé en bas à droite, numéroté 8/10 en bas à gauche.
 Édition POW, limitée et numérotée 8/10. 800 / 1 200 €

185. **IMBUE (né en 1988, Grande-Bretagne)**
New Religion (gold)
 Sculpture en résine, signée, datée 2018 et numérotée 43/50 au dos.
 27 x 14 cm 400 / 600 €
 Un certificat d'authenticité de l'artiste sera délivré à l'acquéreur.



183



186

186. **SETH (né en 1972, France)**
Pionnier, 2019
 Sérigraphie sur papier vendue uniquement lors du salon Art District 13 à Drouot par la galerie Itinérance.
 Signée en bas à droite et numérotée 82/200.
 60 x 40 cm 500 / 700 €

187. **SPEEDY GRAPHITO (né en 1961, France)**
Love Lapinture
 Sérigraphie sur papier monogrammée et datée 2019 en bas à droite, numérotée 39/99 en bas à gauche.
 Édition Art Five galerie.
 70 x 50 cm 200 / 300 €

188. **Patrick PINON (XX^e siècle, France)**
Forêt, 2006
 Technique mixte sur toile, monogrammée et datée 2006 en bas droite, dédicacée et monogrammée au verso.
 27 x 41 cm 200 / 300 €

189. **Patrick PINON (XX^e siècle, France)**
Homme, racine, plaisir, 2006
 Technique mixte sur toile, monogrammée et datée (20)06 en bas droite, dédicacée et monogrammée au verso.
 30 x 30 cm 200 / 300 €

190. **GREGOS (né en 1972, France)**
Campbells Can, Klein mockery
 Acrylique et résine sur boîte de conserve, signé et daté 2018 sous la base.
 15 x 10 cm 200 / 400 €
 Un certificat de l'artiste sera délivré à l'acquéreur.

191. **IMBUE (né en 1988, Grande-Bretagne)**
Vitruvian Man-made
 Sculpture en résine dans un boîtier en verre. Édition signée et numérotée 16/50. Dans un sac anti-UV avec hologramme, son emballage d'origine et un sticker bonus.
 Diam. 9 cm 100 / 200 €
 Un certificat d'authenticité de l'artiste sera délivré à l'acquéreur.



190



192



196

192. Nick WALKER (né en 1969, Grande-Bretagne)
Vandalism truck (silver edition), 2015
 Sérigraphie sur papier, signée en bas à droite
 et numérotée 6/10 AP (épreuve d'artiste) en
 bas à gauche.
 70 x 70 cm 600 / 800 €

193. JONONE (né en 1963, États-Unis)
Paire de baskets en toile Bensimon taille 40.
 Customisée au marqueur.
 Réalisé lors de l'exposition de l'artiste à la galerie du jour «
 Agnès B » en 2015. 500 / 700 €

194. JO DI BONA (né en 1976, France)
Match Light, 2014
 Lampe à suspension, technique mixte sur acier, signée en haut.
 Haut. 27 cm - Diam. 30 cm 600 / 800 €
 Un certificat d'authenticité de l'artiste sera remis à l'acquéreur.

195. OG GEMEOS (né en 1974, Brésil)
 Boîte en carton sérigraphiée comprenant : un ballon de football
 de la coupe du monde 1994, un vinyle, un livre sur le football et
 une carte
 Collaboration avec Nike, édition limitée Joga Bonito 2006,
 numérotée 512/2006.
 Haut. 26 cm - Larg. 26 cm - Prof. 26 cm 300 / 400 €

196. FUTURA (né en 1955, États-Unis)
Sans titre
 Pochette de disque 45 tours en paillettes blanches représentant
 le « Pointman » incluant un vinyle.
 Musique par Keaton Henson « *First time I ever saw your face* ».
 Créé exclusivement pour le « James Lavelle's Meltdown
 Festival » en 2014.
 19 x 19 cm 200 / 300 €

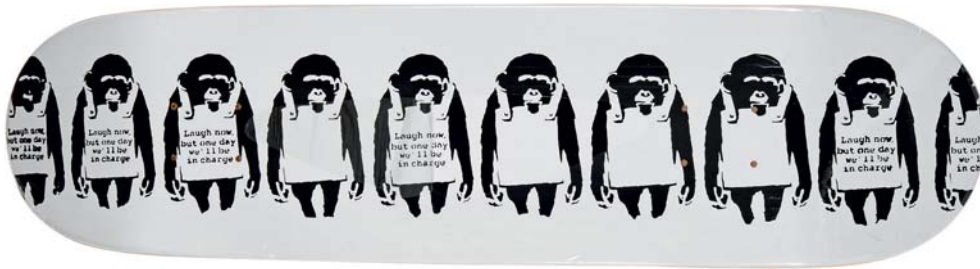
197. FUTURA (né en 1955, États-Unis)
Blue camo pointman, 2017
 Boîte en PVC moulé comprenant : un picture disc 45 tours
 (musique par Bandits « *Nowhere to run* »), un adaptateur 45
 tours et une figurine Pointman articulée 11 cm
 Édition Super 7 limitée à 500 exemplaires.
 63 x 40 cm 150 / 250 €

198. BANKSY (né en 1974, Grande-Bretagne)
We Love You...
 Impression offset sur 3 compilations CD (2000, 2001, 2004)
 présentées sur un support en verre. Edition : Wall Of Sound.
 12,5 x 14 cm 200 / 300 €

199. Georges PEREZ (né en 1954, États-Unis)
Hulk
 Dessin au crayon gris signé et daté 1998 en bas à droite.
 28 x 22,5 cm à vue 200 / 300 €
 Il est un des dessinateurs et scénaristes de comics américains parmi
 les plus connus des années 80. Il collabore activement à DC Comics et
 Marvel comics.



198



204

200. **Jean-Luc JUHEL** (né en 1951, France)
Sans titre

Acrylique sur toile, signé et daté 2016 au dos.
100 x 81 cm 200 / 300 €

201. **Jean-Luc JUHEL** (né en 1951, France)
Sans titre

Acrylique sur papier cartonné, signée en bas à droite.
50 x 50 cm 100 / 300 €

202. D'après **Andy WARHOL** (1928-1987, États-Unis)
Marilyn Monroe

Sérigraphie d'une peinture de l'artiste sur planche de skate. Édition: The Andy Warhol Foundation for The Visual Arts Inc. Limité à 300 exemplaires.
79,5 x 19,5 cm 400 / 600 €

203. D'après **Andy WARHOL** (1928-1987, États-Unis)

Marilyn Monroe (Special Gold Edition)
Sérigraphie d'une peinture de l'artiste sur planche de skate. Édition: The Andy Warhol Foundation for The Visual Arts Inc. Limité à 300 exemplaires.
79,5 x 19,5 cm 400 / 600 €

204. **BANKSY** (né en 1974, Grande-Bretagne)
Monkey Sign

Sérigraphie sur planche de skate. Édition Medicom Sync. X Brandalism.
82,5 x 20 cm 200 / 300 €

205. **BANKSY** (né en 1974, Grande-Bretagne)
Thrower Flower

Sérigraphie sur planche de skate. Édition Medicom Sync. X Brandalism.
82,5 x 20 cm 200 / 300 €

206. **BANKSY** (né en 1974, Grande-Bretagne)
Barcode

Sérigraphie sur planche de skate. Édition Medicom Sync. X Brandalism.
82,5 x 20 cm 200 / 300 €

207. **JONONE** (né en 1963, États-Unis)
Sans titre, 2005

Sérigraphie du « throw up » de l'artiste, signée dans la planche en bas à gauche, contresignée à la main et numérotée 29/50 au dos. (État moyen).
Haut. 80 cm - Larg. 20 cm 500 / 700 €



205



206



207



208

208. **BEYOND THE STREETS NYC**
Sans titre
 Sérigraphie d'une photographie sur planche de skate.
 Édition Adidas. 200 / 300 €
 74 x 20 cm
209. **Franck KOZIK (né en 1962, États-Unis)**
Ronald Reagan, 2008
 Sérigraphie sur planche de skate, signée et datée
 (20)08 et numérotée 145/200.
 80 x 20 cm 200 / 300 €
 Un certificat d'authenticité de l'éditeur sera remis à l'acquéreur.
210. **Spike JONZE (né en 1969, États-Unis)**
Sonic Youth (Photography series)
 Sérigraphie d'une photo de l'artiste en 1992.
 80 x 21 cm 200 / 300 €
211. **Spike JONZE (né en 1969, États-Unis)**
Bjork (Photography series)
 Sérigraphie d'une photo de l'artiste en 1995.
 80 x 21 cm 200 / 300 €
212. **Spike JONZE (né en 1969, États-Unis)**
Karen O (Photography series)
 Sérigraphie d'une photo de l'artiste en 2004.
 80 x 21 cm 200 / 300 €
213. **Spike JONZE (né en 1969, États-Unis)**
Nirvana (Photography series)
 Sérigraphie d'une photo de l'artiste en 1991
 80 x 21 cm 200 / 300 €
214. **Mark GONZALES (né en 1968, États-Unis)**
Dedicated to David Bowie
 Sérigraphie sur planche de skate d'un dessin de Mark
 Gonzales pour Jason Lee et également au verso.
 Édition limitée à 300 exemplaires.
 80 x 21 cm 300 / 500 €
215. **Evan HECOX (né en 1970, États-Unis)**
Full portrait series x 6
 Sérigraphie sur planche de skate représentant Chris
 Roberts, Anthony Pappalardo, Jesus Fernandez signée
 à la main par ce dernier en 2008, Daniel Castillo,
 Devine Calloway, Justin Eldridge.
 Édition Chocolate, 1999.
 79 x 19 cm 1 400 / 1 600 €
216. **TRIBUTE TO DAVID BOWIE**
 Ensemble de 5 planches de skate sérigraphiées
 (édition : Pocket Pistol) dont une numérotée 29/100
 (édition : Cease & Desist).
 80 x 22 cm 1 200 / 1 400 €
217. **Don PENDLETON (né en 1970, États-Unis)**
Love
 Sérigraphie sur planche de skate.
 82,5 x 21,5 cm 300 / 400 €
218. **Marc MCKEE (XX^e siècle, États-Unis)**
Accidental gun death
 Sérigraphie sur planche de skate.
 80 x 22 cm 150 / 250
219. **SEU TRINH (XX^e siècle, États-Unis)**
Dedicated to Lewis Marnell (Photography series)
 Sérigraphie d'une photo de l'artiste sur planche de
 skate.
 Édition Almost skate (Californie).
 80 x 20 cm 200 / 300 €
220. **SEU TRINH (XX^e siècle, États-Unis)**
Rodney Mullen (Photography series)
 Sérigraphie d'une photo de l'artiste sur planche de
 skate.
 Édition Almost skate (Californie).
 80 x 20 cm 200 / 300 €
221. **SEU TRINH (XX^e siècle, États-Unis)**
Daewon Song (Photography series)
 Sérigraphie d'une photo de l'artiste sur planche de
 skate.
 Édition Almost skate (Californie).
 80 x 20 cm 200 / 300 €
222. **SEU TRINH (XX^e siècle, États-Unis)**
Chris Haslam (Photography series)
 Sérigraphie d'une photo de l'artiste sur planche de
 skate, signée à la main par Chris Haslam.
 Édition Almost skate (Californie).
 80 x 20 cm 200 / 300 €



215



216

MOBILIER



223. Louis MAJORELLE

Mobilier de salle à manger « Chicoré » en placage de noyer et noyer mouluré se composant d'une table à plateau carré galbé à ceinture en doucine sur piètement d'angle à doubles jambes sculptées réunies en partie basse (mécanisme d'allonges mais allonges manquantes, trous de vers anciens), d'une desserte à plateau rectangulaire galbé intégrant une dalle de marbre rosé et surmonté d'une étagère en retrait, ouvrant par un tiroir en ceinture et deux portes pleines en partie basse flanqué de casiers ouverts de part et d'autre (petit accident en partie droite basse et restauration), et de six chaises) haut dossier droit légèrement galbé à montants sculptés et piètement d'angle sabre arrière et avant mouluré sculpté recouvert de coton blanc.

Table : Haut. 72,5 cm - Long. 129 cm - Prof. 155 cm

Desserte : Haut. 151 cm - Long. 165 cm - Prof. 42 cm

Chaises : Haut. 102 cm - Long. 43 cm - Prof. 43 cm

8 000 / 10 000 €

Bibliographie :

- Alastair Duncan, *Louis Majorelle Master of the Art Nouveau design*, Thames et Hudson, Londres, 1991, modèle référencé et reproduit p. 180.

- Roselyne Bouvier, *Majorelle une aventure moderne*, La Bibliothèque des Arts, Éditions Serpenoise, Paris, 1991, modèle référencée et reproduite p. 60 in situ dans la maison d'hôtes du Champagne Perrier-Jouet à Epernay.





224. Jean PERZEL (1892-1986)

Paire d'appliques en laiton, n°542bis du référencier de l'artiste, à corps hémisphérique et réflecteur en verre sablé à la forme (manque un des deux) ornementé sur la partie haute de la patine de fixation d'ailettes parallèles en verre sablé et cranté.

Signée sur chacune.

Haut. 25 cm - Long. 53 cm - Prof. 26 cm

600 / 800 €

Bibliographie : catalogue commercial de Jean Perzel, Paris, 1945, modèle référencé et reproduit.

225. Jean PERZEL (1892-1986)

Lampe de parquet en laiton à fut tubulaire conique et réflecteur hémisphérique ornementé en partie haute de larges ailettes circulaires crantée en frise sur base circulaire.

Signée.

Haut. 174 cm

2 500 / 3 000 €

Bibliographie : catalogue commercial de Jean Perzel, Paris, 1945, modèle référencé et reproduit.



226. LE CORBUSIER & CASSINA (éditeur)

Deux fauteuils modèle LC2 du référencier de l'artiste en métal tubulaire chromé et coussins amovibles en cuir rouge cuit.

Marque de l'éditeur sous chaque, l'un numéroté 2728 et l'autre 2989.

Haut. 67 cm - Long. 78 cm - Prof. 67 cm

1 500 / 2 000 €



226



227

227. Pierre PAULIN (1907-2007)

Le char d'apollon

Panneau de forme cintrée sculpté et laqué polychrome, signé en bas à droite.

44 x 110 cm

400 / 600 €

228. Annie HIERONIMUS (designer) & CINNA (LIGNE ROSET)

Quatre chauffeuses modèle « Femina Body » à dossier haut enveloppant et assise quadrangulaire entièrement recouvertes de tissu taupe déhoussable. Piètement avant olive en bois noirci.

Haut. 82 cm - Long. 74 cm - Prof. 80 cm 200 / 300 €



228

229. François BAUCHET (designer) & CINNA (LIGNE ROSET)

Méridienne, modèle « Yang », à piètement en métal à corps en L galbé entièrement recouvert de tissu taupe à multiples coussins. Signé sur la housse.

Haut. 72 cm - Long. 167 cm - Prof. 164 cm

400 / 600 €

230. TRAVAIL FRANÇAIS, 1940

Important miroir à vue rectangulaire et entourage de métal brossé à entablement supérieur en gradin.

Haut. 168 cm - Long. 114,5 cm - Prof. 2 cm

300 / 400 €



229



230

COLLECTION DE MADAME PASCALE LESNES

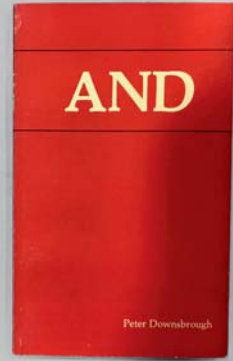
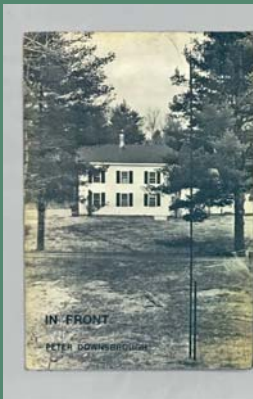
Consultants :
Chloé & Denis OZANNE
21, rue Monge - 75005 PARIS
Tél. : +33 (0)1 48 01 02 37

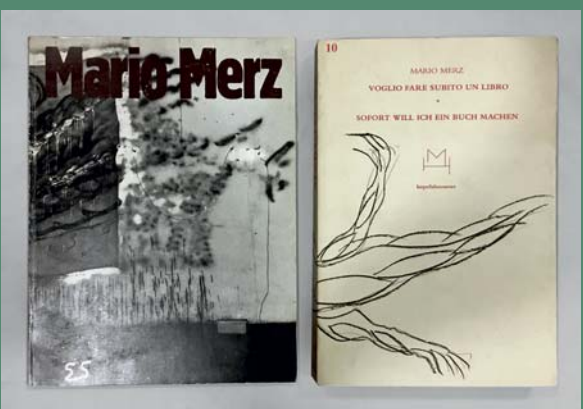
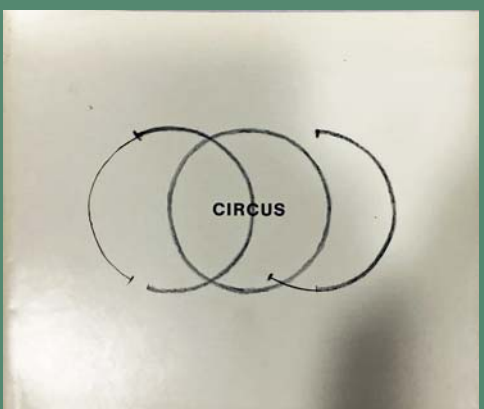
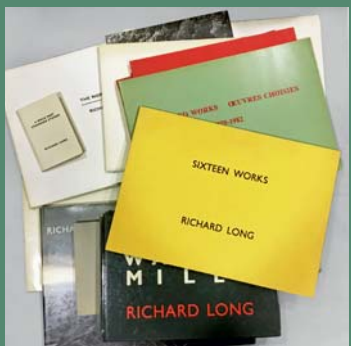
Au milieu des années 80 d'étranges petits livres faisaient peu à peu leur apparitions dans des galeries autour de Beaubourg et dans quelques magasins de la rive gauche : ils étaient signés Edward Ruscha, Sol Lewitt, Christian Boltanski ou Lawrence Weiner, de prix modeste et d'une esthétique irréprochable.

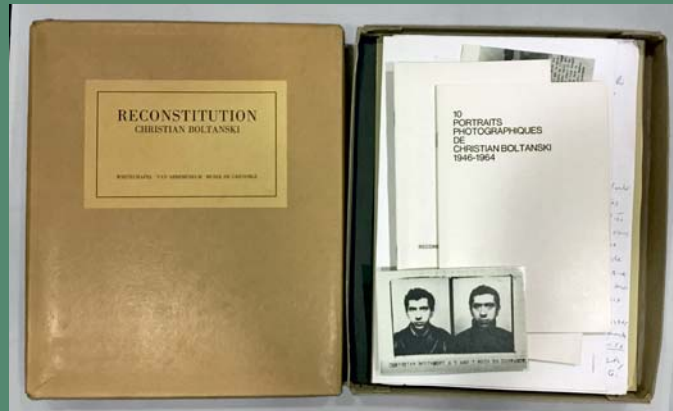
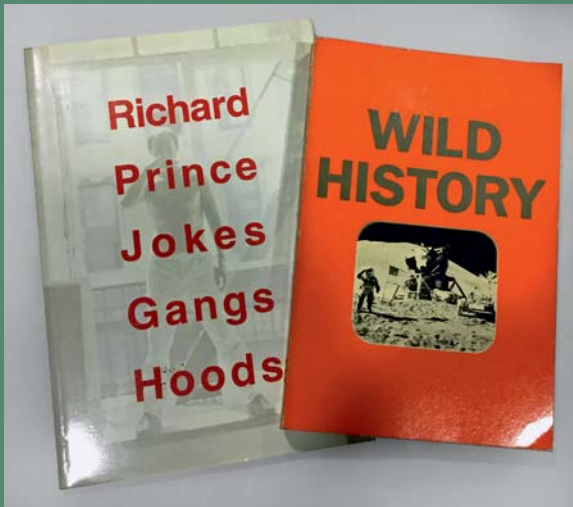
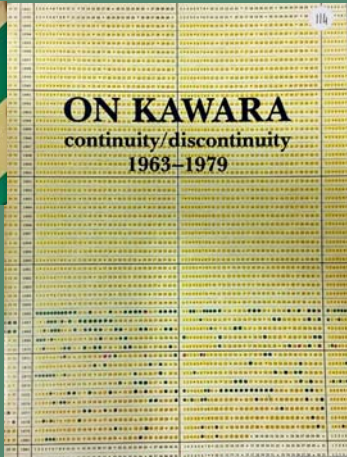
Pascale Lesnes fit d'emblée partie du petit groupe des collectionneurs avisés qui sut en voir l'intérêt et assembla avec goût et discernement l'ensemble proposé aujourd'hui.

Les livres d'artistes figurent maintenant dans les collections de la plupart des grands musées d'Art Moderne et la Bibliothèque Nationale de France leur consacra en 1997 une exposition historique.

*L'ensemble de la collection de Madame Lesnes (lots 231 et suivants)
est consultable sur le catalogue en ligne*







BLANCHET & Associés

2, boulevard Montmartre - 75009 Paris
 Tél. : 01 53 34 14 44 - Fax : 01 53 34 00 50
 contact@blanchet-associes.com

BARON RIBEYRE & Associés

Commissaires-Priseurs - S.V.V. agrément n°2001-19
 3, rue de Provence - 75009 PARIS - Tél. : 01 42 46 00 77
 E-mail : contact@baronribeyre.com - www.baronribeyre.com

ORDRE D'ACHAT / ABSENTEE BID FORM

ordredachat@gmail.com

VENTE AUX ENCHÈRES PUBLIQUES
 PARIS - DROUOT RICHELIEU

MERCREDI 20 NOVEMBRE 2019

Nom et prénom Name and first name (blok letter)
Adresse Address
Téléphone	Bur. / Office Dom. / Home

Après avoir pris connaissance des conditions de vente décrites dans le catalogue, je déclare les accepter et vous prie d'acquérir pour mon compte personnel, aux limites indiquées en euros, les lots que j'ai désignés ci-dessous. (Les limites ne comprenant pas les frais).

I have read the conditions of sale and the guide to buyers printed in this catalogue and agree to abide by them. I grant you permission to purchase on my behalf the following items within the limits indicated in euros. (These limits do not include buyer's premium and taxes).

- Références bancaires obligatoires (Veuillez joindre un RIB ou une lettre accréditive de votre banque)
- Required bank references (Please join a letter of acknowledgment from your bank)
- Joindre une copie du passeport (Join a copy of your passport).

LOT N°	DESCRIPTION DU LOT LOT DESCRIPTION	LIMITE EN EUROS TOP LIMIT OF BID IN EUROS

Signature obligatoire : Date :
 Required signature :

Les ordres d'achat doivent être reçus au moins 24 heures avant la vente.
 To allow time for processing, absentee bids should be received at least 24 hours before the sale begins.



CONDITIONS DE VENTE

LES ENCHÈRES

L'adjudicataire, mandant ou mandataire, est le plus offrant et dernier enchérisseur. Il a pour obligation de remettre ses nom et adresse, pièce d'identité ainsi que coordonnées bancaires.

Les personnes désireuses d'enchérir doivent se faire enregistrer avant la vente auprès de BARON RIBEYRE & Associés et BLANCHET & Associés, en fournissant une copie de leur passeport ou de leur carte nationale d'identité, une lettre accréditive de leur banque ou un R.I.B.

Tout enchérisseur est censé agir pour son propre compte sauf dénonciation préalable de sa qualité de mandataire pour le compte d'un tiers, acceptée par BARON RIBEYRE & Associés et BLANCHET & Associés, et assure la responsabilité pleine et entière en agissant pour le compte d'un tiers.

Une fois l'adjudication prononcée, les objets adjugés sont placés sous l'entière responsabilité des acquéreurs, le magasinage, la manutention et le transport de l'objet n'engagent pas la responsabilité de BARON RIBEYRE & Associés et BLANCHET & Associés.

PAIEMENT

Les acquéreurs paient en sus des enchères par lot, les frais et taxes suivants : 27 % TTC (22,5 % HT). La vente se fait expressément au comptant et est conduite en euros.

Aucun lot n'est remis aux acquéreurs avant acquittement de l'intégralité des sommes dues.

En cas de paiement par chèque, le retrait des objets est différé jusqu'à encaissement. Les chèques étrangers ne sont pas acceptés.

Le paiement en espèce est limité à 1 000 € (frais et taxes compris) pour les ressortissants français et pour les commerçants français, UE ou étrangers, et à 15 000 € (frais et taxes compris) pour les ressortissants étrangers non professionnels sur présentation de leurs papiers d'identité et d'un justificatif du domicile fiscal.

Dans les cas de biens culturels, le paiement d'un lot ne peut être conditionné à l'obtention du certificat d'exportation.

ORDRES D'ACHAT

BARON RIBEYRE & Associés, BLANCHET & Associés et les experts se chargent d'exécuter gracieusement les ordres d'achat qui leur sont confiés et ne peuvent être tenus pour responsables en cas de non exécution. Il convient d'en faire la demande par écrit accompagnée :

- d'un relevé d'identité bancaire ou d'une lettre accréditive de votre banque.

- d'une copie de votre passeport ou de votre carte nationale d'identité.

Toutes les conversations téléphoniques sont enregistrées pendant la vente.

En aucun cas BARON RIBEYRE & Associés et BLANCHET & Associés ne pourra être tenue pour responsable d'un problème de liaison téléphonique ou d'un dysfonctionnement d'internet ou de Drouot Live, ainsi que d'une erreur ou d'une omission dans l'exécution des ordres reçus. Les présentes conditions générales priment sur les conditions d'utilisation du service Drouot Live pour les enchères par internet.

LES BIENS MIS EN VENTE

- Les lots précédés de * sont inscrits sur des procès-verbaux judiciaires. Pour ces lots les frais et taxes sont de 12 % HT (14,40 % TTC).

- Les lots précédés de ** sont en importation temporaire. Ils sont soumis à la TVA à l'importation en vigueur payable en sus des frais par l'acquéreur.

- Les lots précédés d'un ° sont vendus, à titre exceptionnel, par un membre de la société de ventes, selon l'article L321-4 du Code de Commerce. Conformément à la loi, les indications portées au catalogue engagent la responsabilité de BARON RIBEYRE & Associés, BLANCHET & Associés et des experts, compte tenu des rectifications au moment de la présentation de l'objet et portées au procès-verbal de la vente.

Aucune réclamation ne sera recevable dès l'adjudication prononcée, les expositions successives ayant permis aux acquéreurs de constater l'état des objets présentés. L'absence d'indication d'une restauration ou d'un accident dans le catalogue, ou verbalement, n'implique nullement qu'un bien soit exempt de tout défaut présent, passé ou réparé étant précisé que les restaurations d'usage et rentoilages sont considérés comme des mesures conservatoires n'entraînant pas de dépréciation. La mention de quelque défaut n'implique pas l'absence de tout autre défaut. Les dimensions sont données à titre indicatif. L'état des cadres n'est pas garanti. Les reproductions aux catalogues des œuvres sont aussi fidèles que possible, une différence de coloris ou de tons est néanmoins possible.

BARON RIBEYRE & Associés et BLANCHET & Associés se tient à la disposition des acquéreurs potentiels pour leur fournir des rapports sur l'état des lots. Sur demande, un rapport de condition pourra être fourni pour les lots dont l'estimation est supérieure à 1 000 euros.

Conformément à l'article L 321- 17 du Code de Commerce, les actions en responsabilité civile engagées à l'occasion de prises et ventes volontaires et judiciaires de meubles aux enchères publiques se prescrivent par cinq ans à compter de l'adjudication ou de la prise. Pour tout litige avec un opérateur à l'occasion d'une vente volontaire une réclamation peut être formulée auprès du commissaire du Gouvernement près le CVV.

BARON RIBEYRE & Associés et BLANCHET & Associés agit comme opérateur de ventes volontaires de meubles aux enchères publiques régi par les articles L 312-4 et suivants du Code de commerce et l'Arrêté ministériel du 21 février 2012 définissant les obligations déontologiques des opérateurs de ventes volontaires.

TRANSPORT ET MANUTENTION

Tous les lots non retirés le jour ou le lendemain de la vente avant 10h seront stockés au magasinage de Drouot à l'exception des bijoux. Les frais de magasinage et de manutention de l'Hôtel des ventes de Drouot seront à la charge de l'acquéreur dès le lendemain 13h30.

Pour chaque lot, la tarification s'établit comme suit :

- Frais de dossier : 5 €

- Frais de stockage et d'assurance :

- 1 € / jour, les 4 premiers jours ouvrés

- 1 €, 5 €, 10 €, 20 € / jour ouvré, à partir du 5e jour ouvré, selon l'encombrement du lot

Magasinage Drouot - 6 bis, rue Rossini Paris 9e - Tél. 01 48 00 20 56 - magasinage@drouot.com

9 h - 10 h et 13 h 30 - 18 h du lundi au vendredi et certains samedi.

Pour les bijoux, au-delà d'un mois de stockage offert, des frais de garde seront facturés 10 € HT par lot et par semaine.