

J. J. MATHIAS

Commissaire-Priseur Judiciaire
S.V.V. - EURL agrément n° 2004-496
5, rue de Provence
75009 PARIS
Tél. : 01 47 70 00 36
Fax : 01 47 70 22 42
E-mail : etude@jj-mathias.fr
www.jj-mathias.fr

BARON RIBEYRE & Associés

Florence Baron-Reverdito,
Dominique Ribeyre, Pauline Ribeyre
Commissaires-Priseurs Judiciaires
S.V.V. agrément n° 2001-19
5, rue de Provence
75009 PARIS
Tél. : 01 42 46 00 77
Fax : 01 45 23 22 92
E-mail : contact@baronribeyre.com
www.baronribeyre.com

E. FARRANDO

Commissaire-Priseur Judiciaire
S.V.V. - SARL agrément n° 2002-074
5, rue de Provence
75009 PARIS
Tél. : 01 42 46 79 01
Fax : 01 42 46 79 48
E-mail : svvfarrando@gmail.com
www.svvfarrando.com

VENTE AUX ENCHÈRES PUBLIQUES
PARIS - DROUOT RICHELIEU

JEUDI 20 OCTOBRE 2016

Salle 15

à 14 h 00

ENTIER MOBILIER D'UN APPARTEMENT
DE L'AVENUE MONTAIGNE À PARIS ET À DIVERS

VINS ET SPIRITUEUX
DESSINS - TABLEAUX ANCIENS & MODERNES
ARMES - HORLOGERIE ET ARGENTERIE
VERRERIE - OBJETS D'ART ET DE VITRINE
MOBILIER - TAPIS

Drouot Richelieu - 9, rue Drouot - 75009 Paris

EXPOSITION PUBLIQUE :

Mercredi 19 octobre 2016 de 11 h à 18 h et jeudi 20 octobre de 11 h à 12 h

Contact pour la vente : SVV EMMANUEL FARRANDO
5 rue de Provence - 75009 Paris - Tél. : 01 42 46 79 01 - svvfarrando@gmail.com

Assistés des experts

Pour les tableaux, estampes et dessins et sculptures :

Cabinet CHANOIT

12, rue Drouot - 75009 PARIS
Tél./Fax : 01 47 70 22 33
frederic.chanoit@wanadoo.fr
*a décrit les lots n^{os} 31, 32, 34, 40,
44, 45, 61, 63, 67, 68, 87, 180*

René MILLET

12, rue Rossini - 75009 PARIS
Tél. : 01 44 51 05 90
expert@rmillet.net
a décrit les lots n^{os} 21, 22, 25, 26, 35, 47 à 54

Pour la Haute Époque et sculptures :

Jean ROUDILLON

206, bd Saint-Germain - 75007 PARIS
Tél. : 01 42 22 85 97 - Fax : 01 45 48 55 54
jean.roudillon@club-internet.fr
a décrit les lots n^{os} 180 et 182

Pour les arts d'Extrême-Orient et d'Inde :

**Thierry PORTIER
et Alice JOSSAUME-BUHLMANN**

Expert près la cour d'Appel de Paris
26, bd Poissonnière - 75009 PARIS
Tél. : 01 48 00 03 41 - Fax : 01 48 00 02 64
a décrit les lots n^{os} 142 à 154

Pour le mobilier et les objets d'art :

MB ART EXPERTISES - Morgan BLAISE

14, avenue de l'Opéra - 75001 PARIS
Tél. : 06 78 62 87 55
morgan.blaise@gmail.com
*a décrit les lots n^{os} 105 à 110,
155 à 169, 171, 184 à 228*

Cabinet d'expertise MARCILHAC

8, rue Bonaparte - 75006 PARIS
Tél. : 01 43 26 00 47
info@marcilhacexpert.com
a décrit les lots n^{os} 120, 121, 125 à 141

Christian VION

Vendôme Expertise

25, rue de drouot - 75009 PARIS
Tél. : 01 42 46 80 86
contact@vendome-expertise.com
a décrit le lot n^o 106

Pour les tapis et les tapisseries :

Jean-Louis MOURIER

Expert près la cour d'Appel de Paris
14, rue Hardroit - 77320 JOUY-SUR-MORIN
Tél. : 01 64 20 12 31
a décrit le lot n^o 232

Pour la céramique :

Anne LAJOIX

5, rue de la Grange Batelière - 75009 PARIS
Tél. : 01 42 86 90 94
a décrit le lot n^o 170

Pour les vins :

Ambroise de MONTIGNY

14 rue Cadet - 75009 PARIS
Tél. : 06 70 58 53 72
ambroisedemontigny.vins@gmail.com
a décrit les lots n^{os} 1 à 18

Pour les armes :

Axel LOUOT

36, rue de Bellechasse - 75007 PARIS
Tél. : 06 07 91 07 87
a décrit les lots n^{os} 90 à 93

VINS - SPIRITUEUX



7

8

1. **Trois Bouteilles Cognac « 3 étoiles »** Selection - Gaston Delagrangre Bouteilles vertes des années 60-70, avec blason en relief au-dessus de l'étiquette principale. Aspect vieilli. 100 / 150 €
2. **Trois bouteilles Cognac « 3 étoiles »** Selection - Gaston Delagrangre Bouteilles vertes des années 60-70, avec blason en relief au-dessus de l'étiquette principale. Aspect vieilli. 100 / 150 €
3. **Trois bouteilles Cognac « 3 étoiles »** Selection - Gaston Delagrangre Bouteilles vertes des années 60-70, avec blason en relief au-dessus de l'étiquette principale. Aspect vieilli. 100 / 150 €
4. **Trois bouteilles Cognac « 3 étoiles »** Selection - Gaston Delagrangre Bouteilles vertes des années 60-70, avec blason en relief au-dessus de l'étiquette principale. Aspect vieilli. 100 / 150 €
5. **Trois bouteilles Cognac « 3 étoiles »** - Gaston Delagrangre. Bouteilles allongées. 100 / 150 €
6. **Trois bouteilles Cognac « 3 étoiles »** - Gaston Delagrangre. Bouteilles allongées. 100 / 150 €
7. **Deux bouteilles Cognac « 3 étoiles »** Gaston Delagrangre. Bouteilles transparentes des années 60-70 avec blason au-dessus de l'étiquette. Aspect vieilli. 80 / 100 €
8. **Deux bouteilles Cognac « 3 étoiles »** Gaston Delagrangre. Bouteilles transparentes des années 60-70 avec blason au-dessus de l'étiquette. Aspect vieilli. 80 / 100 €
9. **Trois bouteilles Fine Cognac « Red Corner** A. Hardy. Bouteilles des années 60-70. 100 / 150 €
10. **Deux bouteilles Fine Cognac « St. Martial »** - Bisquit Dubouché. Bouteilles des années 60-70, étiquettes blanches. Aspect vieilli. 80 / 100 €
11. **Deux bouteilles Fine Cognac « St. Martial »** - Bisquit Dubouché. Bouteilles des années 60-70, étiquettes blanches. Aspect vieilli. 80 / 100 €
12. **Deux bouteilles Fine Cognac « St. Martial »** - Bisquit Dubouché. Bouteilles des années 60-70, étiquettes blanches. Aspect vieilli. 80 / 100 €
13. **Deux bouteilles Fine Cognac « St. Martial »** - Bisquit Dubouché. Bouteilles des années 60-70, étiquettes blanches. Aspect vieilli. 80 / 100 €
14. **Deux bouteilles Fine Cognac** - Bisquit Dubouché. Bouteilles des années 60-70, étiquette dorée. Aspect vieilli. 80 / 100 €
15. **Deux bouteilles Fine Cognac** - Bisquit Dubouché. Bouteilles des années 60-70, étiquette dorée. Aspect vieilli. 80 / 100 €
16. **Deux bouteilles Fine Cognac** - Bisquit Dubouché. Bouteilles des années 60-70, étiquette dorée. Aspect vieilli. 80 / 100 €
17. **Une bouteille de Liqueur de Long Ville** - R. DUMAS. 50 / 60 €
18. **Une bouteille de Calvados Montgomery.** 40 / 50 €

GRAVURES - DESSINS



21



22



25

19. Paire de gravures en couleur « Oiseaux ». 33 x 28 cm 100 / 150 €
20. D'après François BOUCHER
Quatre angelots
Reproduction.
23,5 x 35 cm 10 / 20 €
21. École ITALIENNE du XIX^e siècle
La cène
Sanguine (sur fond gravé ?)
23 x 34,5 cm 100 / 150 €
22. École FRANÇAISE du XIX^e siècle,
dans le goût de Jean-Baptiste OUDRY
Nature morte au sanglier et au hibou
Pierre noire, sanguine et rehauts de blanc sur papier bleu
47,5 x 31,5 cm 200 / 300 €
23. VIVO, Tommaso de (1790-1884)
Zampognari a Napoli
Gouache sur papier signée et datée 1882 en bas à droite.
67 cm x 92 cm 1 300 / 1 500 €
24. École NAPOLITAINE du début du XIX^e siècle
Vues de Naples et du Castel Nuovo
Deux gouaches sur papier formant pendant.
50 x 78 cm 1 200 / 1 300 €
25. René François Xavier PRINET
(Vitry le François 1861 - Bourbonne les Bains 1946)
Jeune femme assise
Crayon noir et sanguine
33 x 22 cm
Signé et daté en bas à droite R X Prinet 1898. 200 / 300 €
26. Paire d'eaux fortes d'après le XVIII^e siècle
« Moutons »
20 x 16 cm 20 / 30 €
27. *Paysage aux arbres*
Aquarelle, porte une signature BONINGTON.
7 x 12,5 cm 20 / 30 €



24

28. École FRANÇAISE vers 1800
Portrait d'un homme
 Pastel ovale.
 19,5 x 15 cm 150 / 200 €

29. *Le repos*
 Lavis, porte une signature en bas à gauche
 VEYRASSAT.
 10,5 x 13,5 cm 20 / 30 €

30. Henri FOREAU (1866-1938)
La carriole
 Aquarelle signée en bas à droite.
 25 x 39,5 cm (à vue) 150 / 200 €

31. Henri LEBASQUE (1865-1937)
Étude préparatoire pour Pommier en Fleurs
 Fusain et rehauts de gouache blanche et lavis,
 signé en bas à droite. 200 / 300 €
 24,5 x 16 cm (à vue)
 Inscription en bas à gauche : « le premier plan d'herbe en
 Haut. : dévalant au pommier ».
 Provenance : collection particulière, succession région
 parisienne.
 Au dos collées au dos du montage de l'encadrement :
 - étiquette précisant « Collection Louis Viau »
 - ancienne page de catalogue découpée : « 67. Les
 Pommiers. Crayon noir et gouache, signé et annoté.
 H. 245 mill. ; L. 160.
 Nous remercions Madame Bazetoux pour les informations
 qu'elle nous a aimablement communiquées.

32. Pascal DAGNAN-BOUVERET (1852-1929)
Portrait de jeune femme aux cheveux longs
 Pastel, craie et crayon sur papier brun, signé en
 bas à droite. 300 / 500 €
 25 x 18 cm
 Inscription en bas à gauche : Offert à la Tombola au profit de
 l'Œuvre du « Soldat dans la Tranchée ».

33. École du XX^e siècle
Péniche sur la Seine
 Pastel sur papier.
 46 x 61 cm 200 / 300 €

34. Léonard FOUJITA (1886-1968)
Jeune femme de profil, circa 1927
 Crayon sur papier, signé en bas à droite en
 français et en japonais. 2 000 / 3 000 €
 26,6 x 19,5 cm
 L'authenticité de ce dessin a été aimablement confirmée
 par Madame Sylvie Buisson. Un certificat pourra être
 remis à charge de l'acquéreur.

35. École FRANÇAISE vers 1900
Académie de femme allongée de face et de profil
 Crayon noir
 18 x 22,8 cm 60 / 80 €



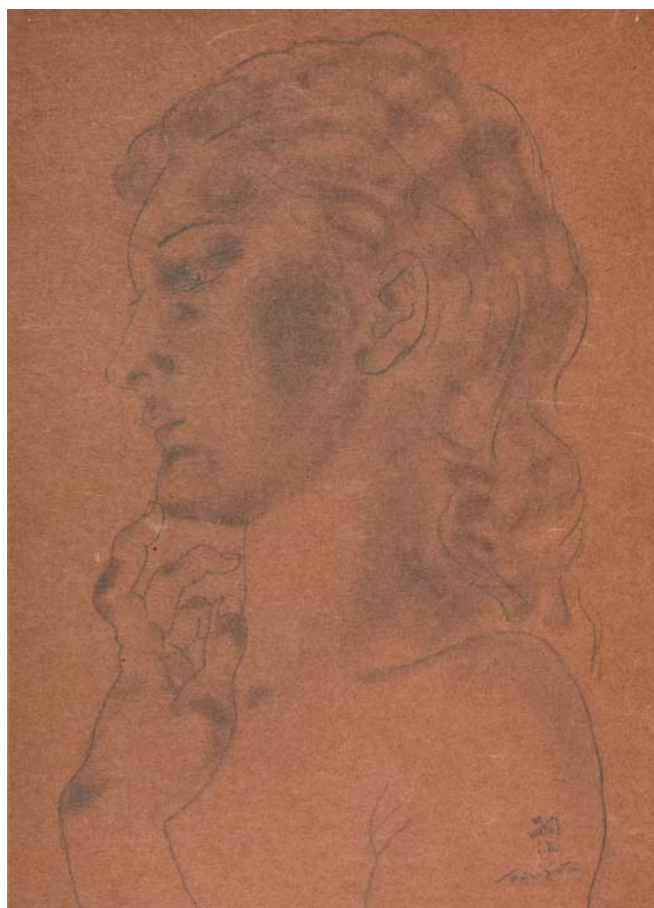
26



31

36. Jean VOLANG (1921-2005)
Scène de port
 Aquarelle gouachée signée en bas à gauche
 49 x 34 cm 150 / 200 €

37. Anonyme XX^e siècle
 Aquarelle gouachée sur papier signée en bas à droite D.
 HUSID.
 46 x 25 cm 200 / 300 €



34



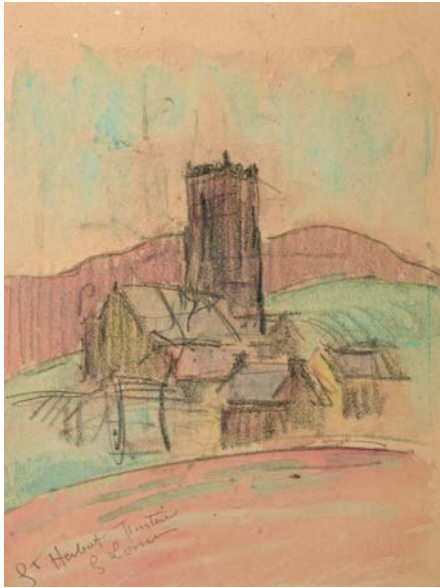
39

38. NGUYEN TU NGHIEN (Né en 1922)
La danse
 Technique mixte sur papier signée en haut et datée 72.
 54 x 68 cm 1 500 / 2 000 €

39. NGUYEN TU NGHIEN (Né en 1922)
Génie de la guerre
 Panneau double face en laque signé et daté 80.
 Diam. : 38 cm
 Et son socle.
 En l'état. 6 000 / 8 000 €



38



40



41

40. Gustave LOISEAU (1865-1935)

Église de Saint Herbot

Pierre noire et pastel, signée et située « Saint Herbot »,
« Finistère » en bas à gauche.

32 x 23 cm

Au dos : étude de voiliers. 600 / 800 €

41. Frank WILL (1900-1951)

Villefranche sur mer

Aquarelle signée en bas à droite.

33 x 44 cm

400 / 500 €

42. Sigmung LANDAU (1898-1962)

Portrait de Jola

Encre sur papier dédicacée en haut à gauche « A
Jola en souvenir », signée et datée en haut à droite
« Landau Paris 931 ».

47 x 30, 5 cm

200 / 300 €

43. Phan Van DON (1907-2000)

Femmes aux champs

Gouache signée en haut à gauche.

25 x 35 cm

200 / 300 €

44. Antonio HUBERTI (1907-2000)

Composition cubiste à la guitare

Collage et gouache, signé en bas au centre.

31 x 44 cm

1 000 / 1 200 €

45. Antonio HUBERTI (1907-2000)

Composition cubiste à la guitare

Collage et gouache, signé en bas au centre.

43 x 31 cm (à vue)

1 000 / 1 200 €

46. NGUYEN GIA TRI (1908-1993)

Composition

Gouache et pastel sur papier signée en bas à droite.

24 x 30 cm

800 / 1 000 €



43



44

TABLEAUX ANCIENS et MODERNES



47

47. École SIENNOISE vers 1620
Sainte femme au tombeau
 Cuivre
 21,5 x 15,5 cm
 (Restaurations).

1 600 / 1 800 €

48. Ludovico STERN (Rome, 1709-1777)
Saint Pierre et saint Paul
 Toile
 51,5 x 33 cm
 Sans cadre

1 000 / 1 500 €

Porte une ancienne attribution à Solimena sur une étiquette au revers du châssis. Nous pouvons rapprocher notre tableau du tableau d'autel de l'église San Michele e Magno à Rome peint en 1757 (voir F. Titi, *Studio di pittura, scoltura, et architettura, nelle chiese di Roma (1674-1763)*, tome II, Florence, 1987, n° 148, reproduit).

49. Dominique Joseph van der BURCH
 (Lille 1722 - Montpellier 1785)
Paysage avec de jeunes promeneurs
 Toile

64,5 x 82 cm

Signé en bas à droite *D. J. Vanderbur*

3 000 / 4 000 €

Dominique Joseph van der Burch s'établit à Montpellier en 1749 et y fut professeur de peinture. Il peint des paysages et des scènes de chasse.



48



49

50. École BOLONAISE du début du XVIII^e siècle,
 suiveur de Francesco L'ALBANE
Venus et l'Amour
 Toile
 65 x 52,5 cm 2 000 / 3 000 €



50



51

51. École NAPOLITAINE du XVIII^e siècle
Diane et Endymion
 Toile
 73 x 61 cm
 Porte une signature et une date en bas à
 gauche *F. Boucher 1724*
 (Restaurations). 1 500 / 2 000 €



53

52. École FRANÇAISE du XVIII^e siècle

Portrait de dame au turban
Huile sur toile. Rentoilage
55 x 45 cm

200 / 300 €

53. École FRANÇAISE du XIX^e siècle

Jeune dessinatrice et ses enfants
Sur sa toile d'origine
81 x 68,5 cm

800 / 1 200 €

54. École FRANÇAISE vers 1860

Femme assise dormant
Toile marouflée sur carton
34,5 x 25,5 cm

200 / 300 €

Provenance :

Collection Stanislas Mourcou, Lille (selon une étiquette au revers du carton).

55. Frederik Carel TEN KATE (1822-1891) attribué

Intérieur de taverne animé
Huile sur panneau, signée en bas à gauche
« KATE ».
44 x 60 cm

300 / 400 €

56. *Bord de rivière*

Huile sur panneau, porte une signature
JONGKIND.
21 x 30 cm

80 / 120 €

57. *Homme assis dans sa barque*

Huile sur toile, porte une signature P. GUIGOU.
21 x 32 cm

60 / 80 €

58. *Femme à la robe blanche, accoudée*

Huile sur panneau, porte une signature COSWAY
à droite.
26,5 x 22 cm

80 / 120 €

59. Ernest MOROT (XIX-XX^e siècle)

La meule
Huile sur panneau signée en bas à droite.
14 x 20 cm

100 / 150 €

60. Gabriel GRIFFON (1866-1938)

Femmes drapées à l'antique au bord de la rivière
Huile sur toile signée en bas à droite.
51 x 65 cm

600 / 1 000 €



60



61

61. Simon Alexandre TOUDOUZE (1850-1909)
Paysage avec cavalier
 Huile sur panneau, porte une signature en bas à droite.
 35 x 47 cm 150 / 200 €

62. École FRANÇAISE DU XX^e siècle
Village
 Huile sur toile, porte une signature C. PISSARRO.
 33 x 41 cm 60 / 80 €

63. École FRANÇAISE du XX^e siècle
Jeune fille assise sur un banc
 Huile sur toile portant une fausse signature de Renoir.
 41 x 32 cm 150 / 200 €

64. École FRANÇAISE du début du XX^e siècle
Vase de fleurs
 Huile sur panneau.
 28 x 26 cm 30 / 50 €

65. École FRANÇAISE du XX^e siècle
Paysage
 Huile sur panneau monogrammée P. S en bas à gauche.
 22 x 26 cm 400 / 500 €

66. FREDERIKSEN (XX^e siècle)
Cavaliers et cerfs dans les bois
 Huile sur toile.
 101 x 82 cm 300 / 400 €

67. Louis Pierre RIGAL (1889-1955)
Couple dansant
 Huile sur carton, signée en bas à gauche.
 21 x 32 cm 300 / 400 €

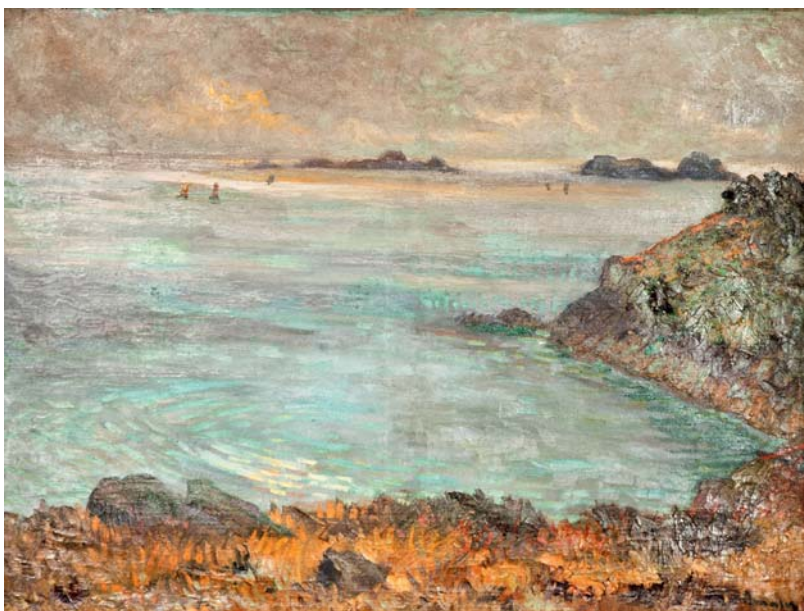
68. Louis Pierre RIGAL (1889-1955)
Deux femmes dansant
 Huile sur panneau, non signée.
 36 x 44 cm 400 / 600 €



67



68



70



77

69. **Albert MALLET (1912-1986)**

« *Sous-bois* »

Huile sur toile signée en bas à gauche.

52 x 64 cm

100 / 150 €

70. **Albert MALLET (1912-1986)**

« *Marine* »

Huile sur toile signée en bas à droite.

64 x 80 cm

200 / 300 €

71. **Eliane GROUARD (XX^e siècle)**

« *Vapeur sur la Seine* »

Huile sur toile signée en bas à gauche.

44 x 54 cm

100 / 150 €

72. **GEST (XX^e siècle)**

« *Sous-bois* »

Huile sur carton signée en bas à gauche.

37 x 45 cm

60 / 80 €

73. **R. G. de PAZANNE (XX^e siècle)**

« *Femme sur la terrasse* »

Huile sur carton signée en bas à droite.

72 x 60 m

80 / 120 €

74. **Francis GRUBER (1912-1948)**

Les Chasseurs

Huile sur isorel, signée en haut à droite.

45 x 53 cm

2 400 / 2 500 €



74

75. École FRANÇAISE du début du XX^e siècle
Intérieur provençal
 Huile sur panneau.
 24 x 33 cm 50 / 100 €

76. Marcus COLLIN (1882-1966) attribué
Paysage à la ferme
 Huile sur toile signée en bas à droite « Kollin ».
 31 x 41 cm 300 / 400 €

77. Ernest MOROT (XIX-XX^e siècle)
Le palais de Justice la nuit à Paris
 Huile sur carton.
 17 x 12 cm 100 / 150 €

78. Fernand ANDREY PREVOST (1890-1961)
Rue de village
 Huile sur toile signée et dédicacée en bas à droite : « A Nicol Brigs vieux copain Andrey Prévost ».
 200 / 300 €

79. BLONDEL (XX^e siècle)
La rue
 Huile sur toile signée et datée en bas à droite.
 54,5 x 81 cm 150 / 200 €

80. Bastien BEAUPRE (XIX-XX^e siècle)
Retour de pêche
 Huile sur toile signée en bas à droite.
 19 x 24 cm 100 / 200 €

81. Louis METTLING (1847-1904)
Personnage russe
 Huile sur panneau signée au dos.
 33,5 x 21 cm 100 / 150 €

82. Alfonso FRASNEDI (né en 1934)
Dramma a verde, 1958
 Huile sur toile.
 60 x 75 cm
 Au dos « 1958 Dramma a verde ». 300 / 400 €

83. Flore
 Huile sur toile signée et dédicacée en haut à droite.
 Signature illisible.
 41 x 33 cm ??? / ??? €

84. François Charles BAUDE (1880-1953)
Le soldat blessé
 Huile sur panneau signé en bas à gauche.
 41 x 33 cm 200 / 300 €

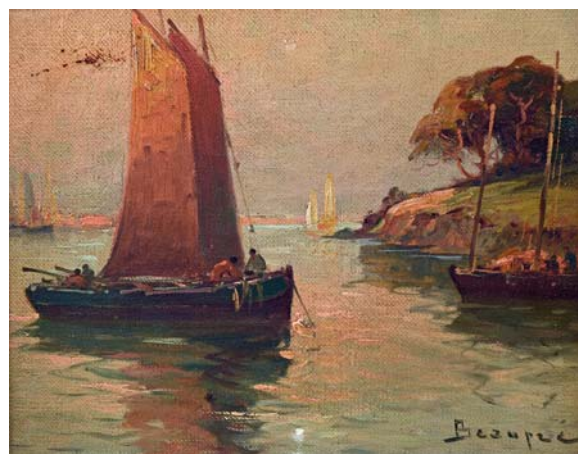
85. Luc LAFNET (1899-1937)
Portrait de fillette, 1933
 Huile sur carton signée, datée et localisée en bas à droite
 « 1-10-1933, Ile d'Yeu ».
 41 x 32,5 cm 200 / 300 €



78



79



80



82



86

86. **André SIEFFERT (XX^e siècle)**
Bouquet de roses
 Huile sur panneau signée en bas à gauche.
 24 x 16 cm 80 / 100 €

87. **Attribué à Jean CROTTI (1878-1958)**
Chaise, chapeau et personnage
 Huile sur toile.
 60 x 43 cm 300 / 400 €



88

88. **Mimma INDELLI (née en 1909)**
Composition surréaliste aux arbres
 Huile sur toile, signée en bas à gauche.
 91 x 71 cm 80 / 120 €

89. **NAKAMURA**
Imperial strawberry
 Huile sur toile signée au dos.
 113 x 156 cm 4 000 / 5 000 €
 Provenance : Galerie Siboni.



89

ARMES



90

90. **Cassette nécessaire** en palissandre doublé de feutrine verte refermant : une paire de pistolets de duel à percussion, canons octogonaux à âme rayée. Fût court et crosse en ébène cannelé. Sculpture à l'avant et filigrannée. Platines, pontets à repose doigts et calotte de crosse gravés en suite avec les canons.

Cette cassette est complétée par : Baquette de nettoyage, moule à balle, boîte à capsule (accident), porte à poudre en cuivre cannelé, démonte cheminée (légèrement réduit) et dosette à poudre.

Ces armes de bonne qualité sont signées sur les canons « DEVISME BREVETE A PARIS et sur le dessous du couvercle DEVISME ARQUEBUSIER BREVETE 12 rue du Helder. Belle patine d'usage. Époque Napoléon III.

Long. Canon : 24 cm - Long. totale : 40 cm

Dimensions de la cassette : 26,5 x 44,5 cm

Le dessus du couvercle porte des armoiries sous couronne. 3 000 / 3 500 €

91. **Carabine de tir.** Fort canon octogonal de cal. 10 mm. Hausse micrométrique, système de chargement par Block tombant de type MARTINI HENRY. Manque une partie du système dont les détentes Fel à la crosse et plaque de couche à contrepoids. Baguette. Cette arme est signée sur les platines ALBIN HERZOG à LAUSANNE.

État moyen. 280 / 300 €

92. **Beau pistolet de duel à percussion.** Canon octogonal à âme rayée et finition bleuie. Fût court et crosse richement sculptés de feuillages. Garnitures, pontet à repose doigt, pommeau crosse et platine gravés en suite. Arme de belle qualité et en très bon état de conservation. Époque Napoléon III.

Long. canon : 27 cm - Long. totale : 41 cm

800 / 1 000 €

93. **Ensemble d'environ 600 boutons de chasse** et divers. XIX^e-XX^e siècle. 150 / 200 €



92

HORLOGERIE - ARGENTERIE



99



98



97

94. **Pendule portique** en marbre blanc et bronze doré, cadran émaillé blanc signé Tardy à Lyon. Époque Directoire. Mouvement à fil. (Petit accident à une aiguille et à l'émail du cadran).
Haut. : 41 cm 400 / 500 €
95. **Pendule borne** en acajou, le cadran émaillé blanc à chiffres arabes. Petits pieds bouilles. Mouvement signé Maple & Cie, timbre à ressort. (Avec son balancier). Angleterre, circa 1900. (Fente).
Haut. : 32 cm 50 / 80 €
96. **Petite pendule** en marbre blanc, biscuit de porcelaine et bronze doré. Le mouvement inclus dans un cylindre est sommé d'un médaillon au profil de Marie-Antoinette présenté par un amour debout. Base oblongue à décrochements reposant sur de petits pieds toupies. Style Louis XVI, circa 1900. (Avec un balancier).
Haut. : 32 cm - Larg. : 28 cm - Prof. : 15 cm 80 / 120 €
97. **Montre de col carrée** en métal argenté, cadran émaillé rose à décor de fleurs. XIX^e siècle. 180 / 200 €
98. **Montre de gousset** en argent, cadran émaillé blanc à chiffres romains. Maître orfèvre : I. G. XIX^e siècle. 80 / 100 €
99. **Montre de gousset** en argent, cadran émaillé à décor de femme allongée et fontaine. Maître orfèvre : L. H. XIX^e siècle. (Fente). 200 / 300 €
100. **Paire de coupes** en argent polylobées à décor de draperies, reposant sur trois pieds. Poids : 636 g 200 / 300 €
101. **Drageoir couvert** en cristal et argent, décor à côtes, pieds griffes, prises feuillagées. 1819-1838. Haut. : 26 cm - Poids brut : 828 g 200 / 300 €
102. **Légumier couvert** en argent à motif de vagues, prises et pieds feuillagés. Travail de la maison CARDEILHAC à Paris. Poids : 1515 g 500 / 700 €
103. **Soupière et son plateau** en argent, modèle à bord filets contour. Travail de F. BROGGI. Poids : 4 340 g 1 000 / 1 500 €
104. **Coupe** en argent Hollandais. Intérieur verre bleu. (Accident). XIX^e siècle. Poinçons fantaisie. ER. Poids : 217 g 120 / 150 €



105. **ODIOT**
Paire de plats de présentation en argent de forme circulaire. Bords contournés à décor de feuillages et enroulements.
 Monogramme « D. A ». Paris, 1819-1838.
 Poids : 1 815 g - Diam. : 29,5 cm 600 / 800 €
106. **Coupe à fruits** en argent en forme de coquilles soulignées de brindilles. Prise en forme de branchages.
 Fin du XIX^e siècle.
 Poids : 896 g - Larg. : 31 cm 200 / 300 €
107. **Suite de douze grands couteaux**, les manches en argent à crosse gravées du chiffres « D. C » sous une couronne comtale.
 Époque XVIII^e siècle.
 (Quelques légères variantes de dimensions, lames en inox moderne).
 Larg. : 26 cm - Poids brut : 1 471 g 400 / 600 €
108. **Suite de six grands couteaux**, les manches en argent à crosse gravés d'une tête de chien.
 Angleterre, XIX^e siècle.
 (Lames en inox de la maison A. PETER à Paris).
 Larg. : 25,5 cm - Poids Brut : 585 g 200 / 300 €
109. **Suite de six grands couteaux**, les manches en argent à crosse gravés d'armoiries.
 Angleterre et divers, XIX^e siècle.
 (Lames en inox anglaises, variantes au modèle et manches démembrés de la lame).
 Larg. : 26 cm - Poids Brut : 765 g 150 / 200 €
110. **Lot comprenant six couteaux** à entremet, les manches en argent à crosse et **cinq petits couteaux** à beurre, les manches en argent à crosse.
 Angleterre.
 Larg. : 16,5 cm (pour les plus petites)
 Poids brut : 430 g 80 / 100 €
111. **Couvert de service** en argent, manche terminé en tête d'oiseaux, travail mexicain. 20 / 30 €
112. **Partie de ménagère à dessert** en argent, modèle à chapelet, chiffrée, comprenant : dix cuillères à glace, onze fourchettes à fruits et neuf fourchettes à gâteaux. 150 / 200 €
113. **Partie de ménagère** en argent, modèle à filets et queue de rat, chiffrée, comprenant : douze grandes fourchettes, douze fourchettes à entremets, douze cuillères à glace, douze petites cuillères, douze fourchettes à gâteaux, neuf cuillères à moka.
 Du même modèle on y ajoute vingt-quatre grands couteaux manche argent fourré. 700 / 1 000 €
114. **Ensemble de treize couverts à dessert** en vermeil, certains émaillés, décor de fleurs, feuillages et divers.
 Travail de la maison MICHELSEN à Copenhague.
 Vers 1950-1960. 300 / 400 €
115. **Grande soupière** couverte et son plateau en métal argenté, modèle joncs enrubannés.
 Style Louis XVI.
 Haut. : 10 cm 200 / 300 €
116. **Samovar** en métal argenté à décor de côtes torsées.
 Haut. : 34 cm 100 / 150 €
117. **Porte-bouteille** en métal argenté en forme de chariot, prise à décor d'atlante.
 Travail autrichien (?) de la fin du XIX^e siècle.
 Larg. : 36 cm 100 / 150 €



VERRERIE



120



123

176

124

118. **Georges DESPRET (1862-1952)**
Buste féminin en pâte de verre, signé sur la base.
Haut. : 8 cm 100 / 150 €
119. **DELATTE**
Lampe de bureau réglable en laiton, tulipe en verre multicouche jaune et bleu à décor de poste.
Signé et situé à Nancy, début du XX^e siècle.
Haut. : 50 cm 80 / 120 €
120. **LEGRAS**
Vase à corps ovoïde ouvert et col galbé sur talon à léger renflement. Épreuve en verre doublé marron sur fond violine rosé. Décor de voiliers dans un paysage lacustre gravé en camée à l'acide.
Signé.
Haut. : 19 cm 120 / 150 €
121. **GALLE**
Vase gourde épaulée à panse aplatie et col conique étiré à chaud sur talon annulaire. Épreuve en verre doublé marron sur fond jaune et blanchâtre. Décor de paysage forestier sur fond lacustre gravé en camée à l'acide.
Signé.
Haut. : 32 cm 800 / 1 000 €
122. **DAUM (?)**
Partie de service de verres à pieds en cristal taillé, comprenant dix-huit verres à eau et vingt verres à vin.
200 / 300 €
123. **DAUM NANCY**
Vide-poche de forme navette à décor de feuillage.
Haut. : 6 cm - Larg. : 13,5 cm - Prof. : 9 cm 100 / 150 €
124. **Émile GALLE (1846-1904)**
Petit vase carré à décor de fleurs.
Haut. : 9 cm 300 / 400 €
125. **CRISTAL LALIQUE**
Coupe « Deux moineaux moqueurs » (1930). Épreuve en cristal blanc moulé pressé satiné mat et brillant. Signée.
Haut. : 16,5 cm - Diam. : 41 cm 150 / 200 €
Bibliographie :
Catalogue commercial de la maison Lalique, Paris, 1955, modèle référencé et reproduit sous le n°11. 000.
126. **CRISTAL LALIQUE**
Coupe « Deux moineaux moqueurs » (1930). Épreuve en cristal blanc moulé pressé satiné mat et brillant. Signée.
Haut. : 16,5 cm - Diam. : 41 cm 150 / 200 €
Bibliographie :
Catalogue commercial de la maison Lalique, Paris, 1955, modèle référencé et reproduit sous le n°11. 000.
127. **René LALIQUE (1860-1945)**
Paire d'appliques « Bruxelles » (1929) en verre blanc moulé pressé satiné mat et brillant.
Signées.
Haut. : 13 cm - Long. : 45 cm 4 000 / 6 000 €
Bibliographie :
Félix Marcilhac, René Lalique - catalogue raisonné de l'œuvre de verre, Les éditions de l'amateur, Paris, 2004, section « Appliques », modèle référencé sous le n°2036 et reproduit p. 597.
128. **René LALIQUE (1860-1945) pour les LAMPES BERGER**
Deux brûles-parfum à alcool, modèle « Artichaut » (1927). Épreuve en verre ambré moulé pressé manque le capuchon d'origine.
Signé R. Lalique et marqué Lampe Berger.
Haut. : 9 cm (Un accidenté). 400 / 600 €
Bibliographie :
Félix Marcilhac, René Lalique - catalogue raisonné de l'œuvre de verre, Les éditions de l'amateur, Paris, 2004, section « Brûle-parfum », modèle référencé sous le n°A et reproduit p. 687.
129. **CRISTAL LALIQUE**
Cendrier « Honfleur ». Épreuve en cristal blanc moulé pressé satiné mat et brillant.
Signé.
Diam. : 14 cm 60 / 80 €
Bibliographie :
Catalogue commercial de la maison Lalique, Paris, 1955, modèle référencé et reproduit sous le n°10. 719.
130. **René LALIQUE (1860-1945)**
Coupe « Volubilis » (1921). Épreuve en verre blanc moulé pressé légèrement opalescent (infimes égrenures aux pieds). Signée et marqué n°383.
Diam. : 21 cm 300 / 400 €
Bibliographie :
Félix Marcilhac, René Lalique - catalogue raisonné de l'œuvre de verre, Les éditions de l'amateur, Paris, 2004, section « Coupe », modèle référencé sous le n°383 et reproduit p. 293.
131. **René LALIQUE (1860-1945)**
Coupe « Anvers » (1930)
Épreuve en verre bleu moulé pressé.
Signée et marqué n°408.
Diam. : 39 cm 2 000 / 3 000 €
Bibliographie :
Félix Marcilhac, René Lalique - catalogue raisonné de l'œuvre de verre, Les éditions de l'amateur, Paris, 2004, section « Coupe », modèle référencé sous le n°408 et reproduit p. 300.



125



127

132. Suite de quatre tortues en verre ou cristal : deux BACCARAT, un LALIQUE.

Larg. : 15 cm 60 / 80 €

133. CRISTAL LALIQUE

Cendrier « Jamaïque ». Épreuve en cristal blanc moulé pressé satiné mat et brillant.

Signé.
Diam. : 13,5 cm 60 / 80 €

Bibliographie :
Catalogue commercial de la maison Lalique, Paris, 1955, modèle référencé et reproduit sous le n°10. 702.

134. CRISTAL LALIQUE

Porte-cigarettes « Jamaïque ». Épreuve en cristal blanc moulé pressé satiné mat et brillant.

Signé.
Haut. : 6,4 cm 60 / 80 €

Bibliographie :
Catalogue commercial de la maison Lalique, Paris, 1977, modèle référencé et reproduit sous le n°10574.

135. CRISTAL LALIQUE

Deux chandeliers « Smyrne ». Épreuves en cristal blanc moulé pressé satiné mat et brillant.

Signés.
Haut. : 8 cm 100 / 120 €

Bibliographie :
Catalogue commercial de la maison Lalique, Paris, 1977, modèle référencé et reproduit sous le n°10915.

136. René LALIQUE (1860-1945)

Plafonnier « Lausanne » (1929). Épreuve en verre blanc opalescent moulé pressé, sans le cache bélière et les cordes de suspension.

Signé.
Diam. : 38 cm 1 200 / 1 500 €

Bibliographie :
Félix Marcilhac, René Lalique - catalogue raisonné de l'œuvre de verre, Les éditions de l'amateur, Paris, 2004, section « Plafonnier », modèle référencé sous le n°2479 et reproduit p. 677.

137. LALIQUE

Paire de coupes à décor de chiens affrontés, signées.
Diam. : 21 cm 200 / 300 €

138. LALIQUE France

Deux cendriers ronds à décors de 4 pétales et stries.
Diam. : 12 cm 60 / 80 €

139. LALIQUE France

Deux cendriers ronds à décor de feuilles sur l'aile.
Diam. : 15 cm 60 / 80 €

140. LALIQUE France

Cendrier profond à décor de fleurs sur le corps.
Diam. : 13,5 cm 30 / 40 €

141. ROC

Plafonnier en verre moulé pressé à décor floral.
Signé. 300 / 400 €



137

137

130



136

EXTRÊME-ORIENT



142



143



145

142. **Deux panneaux** de laque à décor de personnages.
Chine, probablement XVII^e siècle.
61 x 51 cm l'un 800 / 1 200 €

143. **CHINE**
Potiche couverte en porcelaine à décor émaillé polychrome de personnages dans des réserves, fond bleu.
XIX^e siècle.
(Manques). 800 / 1 200 €

144. **Vase** de forme « yuhuchunping » en porcelaine décorée en bleu sous couverte de bambous, bananiers, et rochers fleuris, le col orné d'une frise de feuilles de bananiers, l'épaulement d'une frise de Lingzhi.
Marque apocryphe Qianlong à la base.
Haut. : 29 cm 10 000 / 15 000 €
Vente sur folle enchère. Dépôt de 5000 € requis pour enchérir.

145. **CHINE - Début du XX^e siècle**
Statuette en corail rouge, immortel debout tenant une branche à laquelle sont attachés une gourde et un rouleau. Socle en bois.
Haut. totale : 13 cm
Poids brut : 150 g 500 / 600 €

146. **Deux vases** en porcelaine à décor de personnages et fleurs dans des réserves dans le goût de la « famille verte ».
Chine, XIX^e siècle.
Haut. : 59 et 61 cm
(Accidents). 800 / 1 200 €

147. **Buffet** trois portes en laque noire et or, les trois portes composées de panneaux anciens à décor d'oiseaux.
Style Extrême-Orient.
Haut. : 114 cm - Larg. : 158 cm - Prof. : 40 cm
300 / 400 €

148. **Coffre** à bois en laque, décor d'oiseaux branchés sur fond rouge, style Extrême-Orient.
Haut. : 41 cm - Larg. : 68 cm - Prof. : 38 cm 150 / 200 €

149. **Buffet** sur pied en bois laqué rouge, les deux portes ornées de panneaux anciens à décor de barque et personnages.
Travail Extrême-Orient.
Haut. : 131 cm - Larg. : 98 cm - Prof. : 50 cm 200 / 300 €

150. **Suite de trois lampes** en céladon craquelé, l'une à décor de dragon.
Haut. : 38 cm et 34 cm 150 / 200 €

151. **Vase** couvert en céramique céladon, décor de fruits.
Haut. : 60 cm 80 / 120 €

152. **Paire de cache-pot** en porcelaine de CHINE, décor d'oiseaux.
Haut. : 32 cm 80 / 120 €

153. **Paire de petits vases** balustres en bronze à patine brune, à décor tournant en relief d'un dragon parmi les nuages.
Japon, circa 1900.
Montures en bronze doré européennes datant de la même époque.
(Anciennement montés en lampe à pétrole).
Haut. : 24, 5 cm 150 / 200 €

154. **JAPON**
Vase cornet en porcelaine à décor Imari de paysages.
Montures en bronze doré.
Époque XIX^e siècle.
(Monté en lampe).
Haut. : 25 cm 50 / 80 €



144

CÉRAMIQUE



155. **PARIS**
Tasse litron et sa sous-tasse à fond marbré polychrome, souligné d'ornements antiques à l'or sur fond rose dans des réserves.
Époque Empire.
(Restaurations).
Haut. : 7,5 cm 40 / 60 €
156. **PARIS**
Tasse litron et sa sous-tasse à décor polychrome et or de fleurettes alternées de palmettes, une frise de pampres de vigne.
Époque fin du XVIII^e-début du XIX^e siècle.
(Restaurations).
Haut. : 7 cm 40 / 60 €
157. **PARIS**
Tasse litron et sa sous-tasse en porcelaine à décor en grisaille sur fond jaune d'un paysage fluviale tournant, une frise d'entrelacs sur les bords.
Époque Empire.
(Restaurations).
Haut. : 8 cm 50 / 80 €
158. **LILLE (Manufacture Royale de Monseigneur le Dauphin)**
Tasse litron et sa sous-tasse en porcelaine à décor polychrome et or de guirlandes de barbeaux. Filets or sur les bords.
Marquée.
Époque fin du XVIII^e siècle.
(Restaurations).
Haut. : 7,5 cm 40 / 60 €
159. **Non venu.**
160. **Non venu.**
161. **PARIS (Clignancourt, « Manufacture de Monsieur »)**
Tasse litron et sa sous-tasse en porcelaine à décor polychrome et or de barbeaux. Filets or sur les bords.
Marquée.
Époque Louis XVI.
(Égrenures, traces de rodage).
Haut. : 7,5 cm 40 / 60 €
162. **SÈVRES**
Gobelet litron et une soucoupe en porcelaine à décor polychrome de jetées de roses, parmi des guirlandes de laurier. Dents de loup or sur les bords.
Marquée : lettre-date BB (1779) et marque de peintre FB pour la soucoupe.
Époque Louis XVI.
(Égrenures).
Haut. : 7 cm 100 / 150 €
163. **MINTON**
Tasse litron et sa sous-tasse en porcelaine à décor polychrome et or d'oiseaux dans des réserves, les champs à fond bleu rehaussés de guirlandes à l'or.
Marquée.
(Restaurations).
Haut. : 7 cm 40 / 60 €



169

164. SAINT-CLOUD

Pot à onguent et son couvercle en porcelaine à décor en camaïeu bleu de lambrequins. Prise en forme de bouton. Marqué (Période Trou). Époque XVIII^e siècle. (Restaurations).
Haut. : 8, 5 cm

50 / 80 €

165. SÈVRES

Petit pot à pommade en porcelaine à décor en camaïeu rose de jetées de fleurs. Prise en forme de fleur épanouie et dents de loup or sur les bords. Marqué : lettre-date C (1755-56) et marque de peintre A. Époque XVIII^e siècle. (Restaurations).
Haut. : 7 cm

50 / 80 €

166. LILLE (Manufacture Royale de Monseigneur le Dauphin)

Moutardier baril et son couvercle en porcelaine à décor polychrome de bouquets de fleurs et dents de loup violines sur les bords. Prise en forme de fruit. Marqué en rouge à la vignette. Époque XVIII^e siècle.
Haut. : 8, 5 cm

60 / 80 €

167. MENECY

Deux pots à crème en porcelaine à cotes torsadées, à décor polychrome de jetées de fleurs et filets violines. Prises en forme de fruit. Marqué en creux pour l'un. Époque XVIII^e siècle. (Restaurations).
Haut. : 9, 5 cm

80 / 120 €



171

168. MOUSTIERS

Plat en faïence à bords contournés à décor en camaïeu jaune de brindilles fleuries au centre. Galon sur le bord et filets. Époque XVIII^e siècle. (Égrenures).
Diam. : 29 cm

50 / 80 €

169. MOUSTIERS

Bassin ovale en faïence de forme godronnée, à décor polychrome au centre d'une scène animée dans un cartouche. Le marli est souligné d'une frise de festons et lambrequins, filets sur le bord. Époque XVIII^e siècle. (Fêlure).
Larg. : 37 cm
Au revers, une étiquette ancienne de la collection Frédéric Sacher Fils.

150 / 200 €

170. CAPO DIMONTE

Groupe central d'un surtout de table. Mariage de Neptune & d'Amphitrite, début XIX^e siècle. Porcelaine blanche à couverte blanche. Selon l'iconographie popularisée par les estampes, Neptune & Amphitrite sur leur char sont tractés par deux chevaux marins, accostés de sirène et de triton, figurés sur une mer écumante. (Petites restaurations, manque quelques doigts droit d'Amphitrite).
Sans marque.
40,5 x 20 cm environ

1 000 / 1 200 €

171. SAXE

Important groupe en porcelaine à décor polychrome et or d'une scène galante.
Haut. : 43 cm

500 / 600 €



175



170



173

172. Deux assiettes en porcelaine anglaise bleu et or.
Diam. : 25 cm 80 / 120 €

173. Partie de service à poisson en porcelaine blanche et or à décor au centre de poissons polychrome, travail de HAVILAND à Limoges, comprenant : huit assiettes, un plat, une saucière et son plateau. 100 / 150 €

174. DELFT
Paire de vases bleu et blanc en faïence, décor de fleurs.
XVIII^e siècle.
(Manques et rayures).
Haut. : 38 cm 150 / 200 €

175. WEDGWOOD
Cache-pot bleu et blanc, décor d'Amour.
Haut. : 20 cm 100 / 150 €

176. George de MELANVILLE du XX^e siècle
Sculpture en plâtre.
Haut. : 27 cm - Larg. : 27 cm - Long. : 51 cm
200 / 300 €

177. Clément MASSIER
Vase à long col en faïence polychrome à décor de fleurs, sur fond bleu.
Vers 1900 (rognures).
Haut. : 49 cm 150 / 200 €

178. R. ROD
Portrait de jeune fille en buste
Terre cuite patinée.
Travail des années 30.
(Restauration).
Haut. : 25 cm 150 / 200 €

179. Grande coupe sur pied en albâtre à décor sculpté de feuilles.
XIX^e siècle.
Haut. : 28 cm 150 / 200 €

180. Christophe FRATIN (1801-1864)
Aigle et vautour se disputant un bouquetin
Épreuve en bronze d'édition ancienne, à patine dorée et brune, reposant sur une base en marbre vert veiné orné d'une guirlande de feuilles.
46 x 40 x 22 cm
Dimensions totales avec la base : 55 x 65 x 40 cm
500 / 800 €

181. Buste de femme en extase. Bois polychrome, yeux incrustés de verre. Les mains jointes, le visage traité de façon réaliste, la tête inclinée vers l'arrière semble regarder une apparition. Destiné à être fixé sur une mannequin habillé et la tête probablement recouverte d'une perruque. (Accidents, cassures, manques).
Travail hispanique du XVIII^e siècle.
600 / 900 €



179



181

182. D'après ROUSSEAU
« L'industrie »
Sujet en régule.
Haut. : 32 cm 80 / 120 €

183. MEXIQUE, dans le goût de Téotihuacan
Masque en pierre dure.
Haut. : 16 cm 150 / 200 €



180



198

184. **Commode** diminutif en bois teinté, ouvrant par trois tiroirs sur trois rangs séparés par des traverses. Montants arrondis.
Style Louis XVI.
Haut. : 27 cm - Larg. : 40 cm - Prof. : 21 cm 50 / 80 €

185. **Paire de lustres** à six bras de lumière en métal doré, ornés de pendeloques en forme de mirzas, perles facettées et cabochons.
Travail d'Europe de l'Est de la fin du XIX^e siècle.
Haut. : 110 cm 1 500 / 2 000 €

186. **Console** rectangulaire en bois doré et relaqué bleu à décor ajouré d'une frise de feuillages alternée de tigettes. Elle repose sur quatre pieds fuselés et cannelés. Plateau de marbre blanc veiné gris à décrochement.
Italie, XVIII^e siècle.
(Ornement rapporté, reprises à la dorure).
Haut. : 90 cm - Larg. : 109 cm - Prof. : 51,5 cm
800 / 1 200 €

Voir reproduction en deuxième de couverture.

187. **Paire d'appliques** en bronze doré à trois lumières.
Style Louis XV.
Haut. : 42 cm 100 / 150 €

188. **Petite table d'appoint** deux plateaux d'entrejambe.
Style Louis XV.
Haut. : 101 cm 100 / 150 €

189. **Chevet carré** en bois naturel et bronze, dessus de marbre blanc.
Style Louis XVI.
Haut. : 76 cm 150 / 200 €

190. **Lampe bouillotte** en bronze doré, style Louis XVI.
Haut. : 54 cm 150 / 200 €



201

191. **Tabouret** en bois laqué crème, garni d'une soierie à fleurs, style Louis XVI.
(Usures).
Haut. : 50 cm - Larg. : 50 cm - Prof. : 40 cm 60 / 80 €
192. **Suite de quatre chaises** à dossier raquette en léger cabriolet en bois mouluré laqué gris-vert, reposant sur des pieds en console.
Style Transition Louis XV- Louis XVI.
Haut. : 90 cm 150 / 200 €
193. **Glace** rectangulaire en bois redoré à décor sculpté, le fronton à décor ajouré de colombes se becquetant dans une couronne de laurier. Les montants soulignés d'un jonc rubané et d'un rang de perles.
Époque XVIII^e siècle.
(Soulèvements à la dorure).
Haut. : 120 cm - Larg. : 73 cm 400 / 600 €
Voir reproduction en deuxième de couverture.
194. **Suite de six chaises** laquées crème, dossier canné, style Louis XVI.
Haut. : 94 cm - Larg. : 48 cm - Prof. : 46 cm 200 / 300 €
195. **Paire d'appliques** en bronze verni or à six bras de lumière, enrichis de pendeloques en verre moulé.
Style Louis XV.
Haut. : 53 cm - Larg. : 49 cm - Prof. : 23 cm 300 / 400 €
196. **Bergère** à dossier enveloppant en bois mouluré, reposant sur des pieds fuselés à cannelures rudentées. Les dés de raccordement sculpté de rosaces.
Époque Louis XVI.
(Anciennement laquée).
Haut. : 101 cm - Larg. : 73 cm - Prof. : 74 cm 300 / 400 €
197. **Table à thé** rectangulaire en bois fruitier à décor de filets, vers 1900.
Haut. : 61 cm - Larg. : 70 cm - Prof. : 44 cm 150 / 200 €
198. **Suite de quatre fauteuils** en bois redoré à dossier plat en médaillon, finement sculpté de raies-de-cœur, feuillages et feuilles d'eau. Le dossier est sommé de brindilles nouées. Pieds fuselés à cannelures rudentées. Porte une estampille B. MOLITOR.
Style Louis XVI, XIX^e siècle.
(Quelques restaurations, équerres de renfort).
Garnitures anciennes au petit point à décor polychrome des Fables de La Fontaine. (Usagées).
Haut. : 99 cm - Larg. : 64 cm - Prof. : 62 cm 2 000 / 3 000 €
199. **Grande applique** en bronze verni or à neuf bras de lumière, enrichis de pendeloques en verre facetté.
Style Louis XV.
Haut. : 70 cm - Larg. : 48 cm - Prof. : 27 cm 150 / 200 €
200. **Table dite Gate-Leg** en acajou à deux volets, reposant sur des montants tournés.
Époque XIX^e siècle.
Dimensions (fermée) :
Haut. : 70, 5 cm - Larg. : 81, 5 cm - Prof. : 28 cm 300 / 500 €



201. **Console étroite** à décrochement en bois sculpté et doré, à décor d'une frise d'entrelacs en ceinture ornée d'une couronne de feuilles de laurier. Elle repose sur quatre pieds fuselés et cannelés sommés de chapiteaux ioniques, réunis par une entretoise sommée d'une urne couverte.
Plateau en onyx à cavet renversé.
Style Louis XVI, époque fin du XIX^e siècle.
(Quelques éclats à la dorure).
Haut. : 80 cm - Larg. : 78 cm - Prof. : 43, 5 cm 800 / 1 200 €
202. **Miroir soleil** bois doré.
Diam. : 62 cm 150 / 200 €
203. **Paire d'appliques** en bronze doré, deux lumières.
Style Louis XVI.
Haut. : 41 cm 60 / 80 €
204. **Commode** à façade arbalète en placage de loupe dans des encadrements de filets, ouvrant par trois tiroirs sur trois rangs séparés par des traverses. Les montants arrondis à cannelures foncées de cuivre. Ornementation de bronzes vernis.
Plateau de marbre brun brèche à bec de corbin.
Style Régence, XX^e siècle.
Haut. : 83 cm - Larg. : 116 cm - Prof. : 62 cm 100 / 1 500 €
205. **Grande glace** à parclozes en stuc doré à décor d'enroulements, joncs rubanés et sommé d'une large coquille asymétrique.
Style Louis XV.
(Petites restaurations).
Haut. : 160 cm - Larg. : 97 cm 700 / 900 €
206. **Lampe bouillotte** à trois lumières en bronze doré, abat-jour en tôle.
Haut. : 73 cm 200 / 300 €



209

207. **Ensemble** en acajou finement mouluré comprenant une enfilade ouvrant par quatre vantaux et deux tiroirs en ceinture et un meuble d'entre-deux ouvrant par deux vantaux surmontés par un tiroir. Les montants cannelés reposent sur des pieds fuselés et cannelés.

Plateaux de marbre blanc à cavet renversé.

Estampillés « DURAND A PARIS ».

Style Louis XVI.

Dimensions de l'enfilade :

Haut. : 110 cm - Larg. : 181 cm - Prof. : 49 cm

Dimensions du meuble d'entre-deux :

Haut. : 110 cm - Larg. : 94 cm - Prof. : 49 cm

Il s'agit probablement de l'estampille de François DURAND, ébéniste exerçant 49, rue du Faubourg Saint-Antoine à Paris.

700 / 900 €

208. **Cache-radiateur** en acajou mouluré ouvrant par deux portes grillagées et reposant sur une base en forme de plinthe. Montants cannelés.

Plateau de marbre gris brèche à bec de corbin.

Style Louis XVI.

Haut. : 107 cm - Larg. : 97 cm - Prof. : 34 cm

50 / 80 €

209. **Suite de huit chaises** à dossier médaillon en cabriolet en bois relaqué blanc. Pieds fuselés à cannelures rudentées.

Style Louis XVI.

Haut. : 90 cm - Larg. : 47 cm - Prof. : 43 cm

200 / 300 €

210. **Lustre** à huit bras de lumière en bronze doré, orné de plaquettes, gouttes et rosaces, et retenant une bouille.

Style Louis XV.

Haut. : 90 cm - Diam. : 60 cm

200 / 300 €

211. **Paire de tabourets** en bois teinté acajou, reposant sur quatre pieds en poire annelée.

Estampillé pour l'un « JEANSELME » à l'encre au pochoir. Époque milieu du XIX^e siècle.

Haut. : 46 cm - Larg. : 44 cm - Prof. : 44 cm

Il s'agit de la célèbre dynastie de menuisiers ébénistes qui racheta la maison Jacob en 1847.

150 / 200 €



210



211



207



213

212. **Petite table** volante de forme ovale en acajou et placage d'acajou, ouvrant par trois petits tiroirs séparés par des traverses. Les montants en pilastre sont réunis par une tablette d'entretoise. Pieds fuselés. Plateau de marbre blanc veiné gris encastré à galerie.

Style Louis XVI.

Haut. : 74 cm - Larg. : 47 cm - Prof. : 32 cm

150 / 200 €

213. **Paire de tables de chevet** en placage de bois de rose dans des encadrements de filets, ouvrant par un vantail gainé de dos de livres en cuir. Un tiroir en ceinture. Pieds en gaine.

Plateaux de marbre brèche d'Alep encastré à galerie.

Style Louis XVI.

Haut. : 80 cm - Larg. : 35 cm

200 / 300 €

214. **Table de salle à manger** ovale en acajou, reposant sur des pieds fuselés et cannelés. Style Louis XVI.

Dimensions table fermée :

Haut. : 75 cm - Larg. : 134 cm - Prof. : 111 cm

300 / 500 €

215. **Guéridon** circulaire à décor marqueté de rosaces et palmettes en amarante sur fond de sycamore. Pieds en console réunis par un plateau d'entrejambe.

Style Charles X, XX^e siècle.

Haut. : 73 cm - Diam. : 80 cm

80 / 100 €



215



214

216. **Buffet** à hauteur d'appui en placage de bois de rose disposé en ailes de papillons dans des encadrements de filets, ouvrant par deux larges vantaux. Plateau de marbre fleur de pêcher à bec de corbin. Petits pieds cambrés.

Style Transition Louis XV-Louis XVI, comportant des éléments anciens.

Haut. : 106 cm - Larg. : 103 cm - Prof. : 48 cm

300 / 400 €

217. **Petit lustre** à huit bras de lumière soutenant des gouttes et perles facettées en verre moulé.

Style Louis XV.

Haut. : 80 cm

50 / 80 €

218. **Glace** rectangulaire en stuc doré, sommé d'une guirlande de laurier, l'encadrement souligné d'un rang de perles et d'un jonc.

Style Louis XVI, après 1900.

(Éclats).

Haut. : 130 cm - Larg. : 72 cm

80 / 120 €

219. **Meuble d'entre-deux** en acajou et placage d'acajou à décor incrusté de filets et plaques de laiton. Les montants à colonnes détachées et cannelées reposent sur de petits pieds toupies. Plateau de marbre brèche d'Alep encastré.

Époque Napoléon III.

Haut. : 113 cm - Larg. : 102 cm - Prof. : 40 cm

150 / 200 €



219



220



226

220. **Commode** à léger ressaut central ouvrant par deux tiroirs sur deux rangs sans traverse, à décor marqueté d'un panier de fleurs et attributs jardiniers retenus par un nœud de ruban, sur fond de bois de rose. Les côtés à décor marqueté d'un treillage. Les montants à pans coupés reposent sur des pieds en gaine. Plateau de marbre gris veiné blanc à cavet renversé. Estampillée RAYMOND et poinçon de la Jurande des Menuisiers Ebénistes.
Style Louis XVI, époque début du XIX^e siècle.
Haut. : 87 cm - Larg. : 126 cm - Prof. : 57 cm 1 500 / 2 000 €
Cet ébéniste exerçait en 1804 au 177, rue Poissonnière à Paris puis au numéro 5 de la même rue à partir de 1806.
221. **Deux chauffeuses** à dossier incliné, l'une en acajou et placage d'acajou, la seconde en palissandre et placage de palissandre. Époque milieu du XIX^e siècle.
Haut. : 91 cm - Larg. : 53 cm - Prof. : 70 cm 80 / 100 €
222. **Commode** rectangulaire en acajou mouluré, ouvrant par deux tiroirs sur deux rangs séparés par une traverse. Pieds fuselés. Plateau de marbre Portor.
Style Louis XVI.
Haut. : 84 cm - Larg. : 97 cm - Prof. : 50 cm 150 / 200 €
223. **Paire de petits candélabres** à trois bras de lumière en bronze à patine dorée et marbre blanc. Base en forme de colonne tronquée supportant un amour parmi des tiges fleuries.
Signés Susse Frères Fondateurs et Robert Frères Sculpteurs.
Époque fin du XIX^e siècle.
Haut. : 39 cm 150 / 200 €
224. **Lustre** en bronze à cinq bras de lumière en bronze, orné de pendeloques facettées et gouttes.
Haut. : 68 cm - Diam. : 40 cm 200 / 300 €
225. **Lustre** en bronze doré à six bras de lumière, sommés de corbeilles fleuries parmi des rubans.
Circa 1900.
Haut. : 85 cm 150 / 200 €
226. **Armoire** de forme chantournée à décrochement central, à décor marqueté d'un treillage en bois de rose, amarante et filets de bois jaune. Elle ouvre par large vantail découvrant d'un côté trois glaces en paravent et des étagères et deux petits tiroirs de l'autre. Plateau de marbre brèche d'Alep à cavet renversé. Ornementation de bronzes ciselés et dorés. Signée « A. Gouverneur » sur une charnière. Après 1900. (Insolée).
Haut. : 178 cm - Larg. : 144 cm - Prof. : 57 cm 1 200 / 1 500 €
227. **Petit tabouret** de pied en acajou mouluré.
Style Louis XV.
Haut. : 18 cm - Larg. : 33 cm - Prof. : 29 cm 30 / 50 €
228. **Paire de flambeaux** en bronze anciennement doré à décor guilloché. Époque XIX^e siècle. (Usures d'or).
Haut. : 25,5 cm 30 / 50 €
229. **Charles et Ray EAMES**
Fauteuil de bureau modèle « Lobby chair » en cuir noir, piètement métal quadripode à roulettes. (Manque une roulette).
Haut. : 94 cm - Larg. : 67 cm - Prof. : 67 cm
On y joint un autre de 1983.
Édition Herman MILLER, étiquette, date de fabrication 1990. 300 / 400 €
230. **PIERRE CARDIN**
Lampe de table « spirale » en plexiglas.
Vers 1970.
Haut. : 46 cm 60 / 80 €
231. **Table** ronde, plateau de glace, piètement plexi en « gerbe ». Travail moderne.
Haut. : 72 cm - Diam : 130 cm 300 / 400 €

TAPIS



233

232. **Melayer, Nord Ouest de la Perse, vers 1900**
Tapis à décor Mina Khani de semis de cercles de fleurs incrustés de palmettes sur fond bleu nuit. Trois bordures dont la principale vieux rose rappelant le champ central. 200 / 250 €
233. **Attribué à l'atelier MARTINE**
Grand tapis aux melons d'eau sur fond noir, bordure noire et brune, dessin de Paul POIRET.
Années 30.
200 x 300 cm 600 / 800 €
234. **Tapis d'orient à motifs rectangulaire sur fond rouge.**
104 x 160 30 / 50 €
235. **Tapis d'orient à motif central beige sur fond vert, bordures bleue.**
125 x 182 30 / 50 €
236. **Tapis d'orient à médaillon central beige sur fond vert à bordures beige.**
223 x 140 30 / 50 €



J. J. MATHIAS

Commissaire-Priseur Judiciaire

S.V.V. - EURL agrément n° 2004-496

5, rue de Provence - 75009 PARIS

Tél. : 01 47 70 00 36 - Fax : 01 47 70 22 42

E-mail : etude@jj-mathias.fr

www.jj-mathias.fr

BARON RIBEYRE & Associés

Commissaires-Priseurs Judiciaires

S.V.V. agrément n° 2001-19

5, rue de Provence - 75009 PARIS

Tél. : 01 42 46 00 77 - Fax : 01 45 23 22 92

E-mail : contact@baronribeyre.com

www.baronribeyre.com

E. FARRANDO

Commissaire-Priseur Judiciaire

S.V.V. - SARL agrément n° 2002-074

5, rue de Provence - 75009 PARIS

Tél. : 01 42 46 79 01 - Fax : 01 42 46 79 48

E-mail : svvfarrando@gmail.com

www.svvfarrando.com

ORDRE D'ACHAT / ABSENTEE BID FORM

ordredachat@gmail.com

VENTE AUX ENCHÈRES PUBLIQUES

PARIS - DROUOT RICHELIEU

JEUDI 20 OCTOBRE 2016

Nom et prénom <i>Name and first name</i> (blok letter)
Adresse <i>Address</i>
Téléphone	Bur. / Office Dom. / Home

Après avoir pris connaissance des conditions de vente décrites dans le catalogue, je déclare les accepter et vous prie d'acquérir pour mon compte personnel, aux limites indiquées en euros, les lots que j'ai désignés ci-dessous. (Les limites ne comprenant pas les frais).

I have read the conditions of sale and the guide to buyers printed in this catalogue and agree to abide by them. I grant you permission to purchase on my behalf the following items within the limits indicated in euros. (These limits do not include buyer's premium and taxes).

- Références bancaires obligatoires (Veuillez joindre un RIB ou une lettre accréditive de votre banque)

- *Required bank references (Please join a letter of aknowledgment from your bank)*

- Joindre une copie du passeport (*Join a copy of your passport*).

LOT N°	DESCRIPTION DU LOT <i>LOT DESCRIPTION</i>	LIMITE EN EUROS <i>TOP LIMIT OF BID IN EUROS</i>

Signature obligatoire :
Required signature :

Date :



Les ordres d'achat doivent être reçus au moins 24 heures avant la vente.
To allow time for processing, absentee bids should be received at least 24 hours before the sale begins.

CONDITIONS DE VENTE

- La vente se fera expressément au comptant et sera conduite en euros.
- Les acquéreurs paieront, en sus des enchères, par lot les frais et taxes suivants : 20,8 % HT (24,96 % TTC).
- Les lots précédés de * seront inscrits sur des procès verbaux judiciaires. Pour ces lots les frais et taxes sont de 12 % HT (14,40 % TTC).
- Les lots précédés de ** sont en importation temporaire. Ils sont soumis à la TVA à l'importation de 7 % payables en sus des frais par l'acquéreur.
- Les lots précédés d'un ° sont vendus, à titre exceptionnel, par un membre de la société de ventes, selon l'article L321-4 du Code de Commerce.
- **L'adjudicataire, mandant ou mandataire, sera le plus offrant et dernier enchérisseur, et aura pour obligation de remettre ses nom et adresse, pièce d'identité ainsi que coordonnées bancaires.**
- Aucune réclamation ne sera recevable dès l'adjudication prononcée, les expositions successives ayant permis aux acquéreurs de constater l'état des objets présentés.
- Conformément à la loi, les indications portées au catalogue engagent la responsabilité des S.V.V. J.J. MATHIAS, BARON RIBEYRE & Associés, E. FARRANDO et des experts, compte tenu des rectifications au moment de la présentation de l'objet et portées au procès-verbal de la vente.
- Aucun lot ne sera remis aux acquéreurs avant acquittement de l'intégralité des sommes dues.
- En cas de paiement par chèque, le retrait des objets sera différé jusqu'à l'encaissement du chèque. Les chèques tirés sur une banque étrangère ne seront autorisés qu'après l'accord préalable des S.V.V. J.J. MATHIAS, BARON RIBEYRE & Associés, E. FARRANDO. Pour cela il est conseillé aux acheteurs de nous transmettre, avant la vente, une lettre accreditive de leur banque pour le montant prévisionnel de leurs achats.
- Une fois l'adjudication prononcée, les objets adjugés sont placés sous l'entière responsabilité des acquéreurs, le magasinage, la manutention et le transport de l'objet n'engagent pas la responsabilité des S.V.V. J.J. MATHIAS, BARON RIBEYRE & Associés, E. FARRANDO.
- Les dimensions inscrites au catalogue sont données à titre indicatif.
- Tout enchérisseur est censé agir pour son propre compte sauf dénonciation préalable de sa qualité de mandataire pour le compte d'un tiers, acceptée par les S.V.V. J.J. MATHIAS, BARON RIBEYRE & Associés, E. FARRANDO, et assure la responsabilité pleine et entière en agissant pour le compte d'un tiers.
- Les personnes désireuses d'enchérir doivent se faire enregistrer avant la vente auprès des S.V.V. J.J. MATHIAS, BARON RIBEYRE & Associés, E. FARRANDO en fournissant une copie de leur passeport ou de leur carte nationale d'identité, une lettre accreditive de leur banque ou un R.I.B.

TRANSPORT ET MANUTENTION

- Sur demande de l'adjudicataire ou de son représentant les objets de faible encombrement pourront être transportés dans les locaux des S.V.V. J.J. MATHIAS, BARON RIBEYRE & Associés, E. FARRANDO, le transport étant effectué sous l'entière responsabilité de l'adjudicataire.
- Les frais de magasinage et de manutention de l'Hôtel Drouot sont à la charge de l'acquéreur dès le lendemain de la vente. Les lots descendus au magasinage de l'Hôtel Drouot pourront être retirés au 6 bis rue Rossini à Paris (Tél. : 01 48 00 20 56), aux horaires ci-après : 13h-17h30 du lundi au vendredi et 8h-10h le samedi.

ORDRES D'ACHAT

Les S.V.V. J.J. MATHIAS, BARON RIBEYRE & Associés, E. FARRANDO et les experts se chargent d'exécuter gracieusement les ordres d'achat qui leur sont confiés et ne peuvent être tenus pour responsables en cas de non exécution.

Il convient d'en faire la demande par écrit accompagnée :

- d'un relevé d'identité bancaire ou d'une lettre accreditive de votre banque.
- d'une copie de votre passeport ou de votre carte nationale d'identité.